

## ACT20M-TCI-AO-S

Weidmüller Interface GmbH &amp; Co. KG

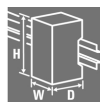
Klingenbergstraße 26

D-32758 Detmold

Germany

www.weidmueller.com

## 製品イメージ



## ACT20M : スリムなソリューション

- 安全で省スペース仕様 (6 mm) の絶縁および変換
- CH20M 取り付けレールバスによる電源 電圧供給装置の迅速な設置
- DIP スイッチまたは FDT/DTM ソフトウェアによる容易な設定
- ATEX、IECEX、GL、DNV など広範な承認
- 高度な干渉波の影響への耐久性

## 一般注文データ

バージョン	温度変換器, サーマカップル, ガルバニック絶縁付き, 入力: 温度, サーマカップル, 出力: I / U
注文番号	<a href="#">1375480000</a>
種別	ACT20M-TCI-AO-S
GTIN (EAN)	4050118259650
数量	1 Stück

## ACT20M-TCI-AO-S

Weidmüller Interface GmbH &amp; Co. KG

Klingenbergstraße 26

D-32758 Detmold

Germany

www.weidmueller.com

## 技術データ

## 寸法と重量

深さ	114.3 mm	奥行き (インチ)	4.5 inch
高さ	112.5 mm	高さ (インチ)	4.429 inch
幅	6.1 mm	幅 (インチ)	0.24 inch
正味重量	84 g		

## 温度

保管温度	-40 °C...85 °C	湿度	相対湿度40°C/93%、結露なし
------	----------------	----	-------------------

## 失敗の確率

MTBF	147 a
------	-------

## 入力

センサー	Thermocouples: J, K	入力数	1
温度入力範囲	設定可能, J: (-100...+1200 °C), K: (-180...+1372 °C), 最小測定範囲50°C (TC)		

## 出力

出力数	1	出力電圧、注意	構成可能, 0(2)...10 V, 0 (1) ...5 V
出力電流	構成可能, 0...20 mA, 4...20 mA	断線検出	はい, 設定可能, 3.5 mA / 23 mA / なし
種別	アクティブ, 接続されたコントロールはパッシブであること	負荷インピーダンス電圧	≥ 10kΩ
負荷インピーダンス電流	≤ 600 Ω		

## 一般データ

ガルバニック絶縁	3方向絶縁体	
ステップ応答時間	設定可能, ≤ 30 ms, < 300 ms	
レール	TS 35	
保護度合い	IP20	
消費電力、最大	0.7 W	
温度係数	0,1 °C/°C, または, ≤0,01% desメッセージ/°C	
精度	絶対精度：測定範囲の< ±0.05%, 基本精度：<±0.5°C	
設定	DIPスイッチ	
配送状況	パラメータの設定	入力
	設定	0 °C
	パラメータの設定	帯域幅
	設定	50 Hz
	パラメータの設定	出力1
	設定	0...20 mA
	パラメータの設定	出力2
	設定	0...20 mA
	パラメータの設定	センサーエラー検出
	設定	enabled
	パラメータの設定	ステップ応答時間
	設定	< 30 ms
	パラメータの設定	ノイズ抑制
	設定	enabled

作成日 2024/07/02 5:24:38 CEST

## ACT20M-TCI-AO-S

Weidmüller Interface GmbH &amp; Co. KG

Klingenbergstraße 26

D-32758 Detmold

Germany

www.weidmueller.com

## 技術データ

配送状況	Input: 0 °C // Bandwidth: 50 Hz // Output 1: 0...20 mA // Output 2: 0...20 mA // Sensor error detection: enabled // Step response time: < 30 ms // Noise suppression: enabled		
電力消費、種別	0.49 W		
電圧供給	24 V DC $\pm$ 30 % (端子またはCH20Mレールバス経由)		

## 絶縁協調

EMC 基準	IEC 61326-1	ガルバニック絶縁	3方向絶縁体
サージ電圧カテゴリー	II	定格電圧	300 V <sub>eff</sub>
汚染度	2	絶縁電圧	2.5 kV <sub>効率</sub> / 1 min.

## Ex アプリケーションのデータ (ATEX)

マーキング	II 3 G Ex nA IIC T4 Gc	設置場所	装置をセーフエリア、ゾーン2に設置
-------	------------------------	------	-------------------

## 接続データ

接続方式	ねじ接続	締付けトルク、最小	0.4 Nm
締付けトルク、最大	0.6 Nm	クランプ範囲、定格接続	2.5 mm <sup>2</sup>
クランプ範囲、最小	0.5 mm <sup>2</sup>	クランプ範囲、最大	2.5 mm <sup>2</sup>
配線接続断面 AWG、最小	AWG 30	導体接続断面積 AWG、最大	AWG 14

## EMCの適合性と承認

EMC 基準	IEC 61326-1	標準	IEC 61010-1
--------	-------------	----	-------------

## 分類

ETIM 6.0	EC002919	ETIM 7.0	EC002919
ETIM 8.0	EC002919	ETIM 9.0	EC002919
ECLASS 9.0	27-21-01-29	ECLASS 9.1	27-21-01-29
ECLASS 10.0	27-21-01-29	ECLASS 11.0	27-21-01-29
ECLASS 12.0	27-21-01-29	ECLASS 13.0	27-21-01-29

## 環境製品コンプライアンス

REACH SVHC	Lead 7439-92-1
SCIP	2f6dd957-421a-46db-a0c2-cf1609156924

## 重要なメモ

製品情報	ACT20M-TCI-AO-S の構成可能な温度測定変換装置は、アナログ信号を絶縁し、変換します。アナログサーモカップル入力信号 (種別 J、K) は、線形変換されてアナログ出力信号になり、電気的分離されます。電源は入出力 (3方向絶縁) から電気的分離され、直接配線またはワイドミュラーのレールバスを介して実施されます。
------	---

## ACT20M-TCI-AO-S

Weidmüller Interface GmbH &amp; Co. KG

Klingenbergstraße 26

D-32758 Detmold

Germany

www.weidmueller.com

## 技術データ

## 承認

認可



ROHS	適合
UL File Number Search	UL ウェブサイト
証明書番号 (cULus)	E337701

## ダウンロード

承認/証明書/適合証明書	<a href="#">DNV-GL certificate</a> <a href="#">FM certificate</a> <a href="#">IECEX certificate</a> <a href="#">ATEX certificate</a> <a href="#">Declaration of Conformity</a>
エンジニアリングデータ	<a href="#">CAD data – STEP</a>
エンジニアリングデータ	<a href="#">Zuken E3.S</a>
ソフトウェア	<a href="#">DIP switch configuration tool</a>
ユーザ文書	<a href="#">instruction sheet</a>
カタログ	<a href="#">Catalogues in PDF-format</a>
ブローシャー	

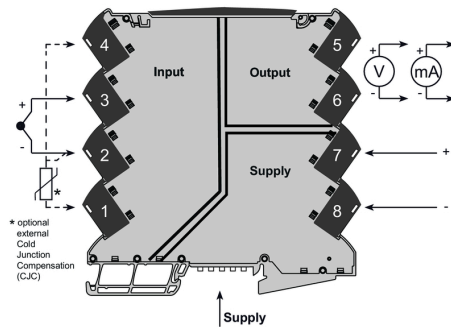
# ACT20M-TCI-AO-S

Weidmüller Interface GmbH & Co. KG  
Klingenbergstraße 26  
D-32758 Detmold  
Germany

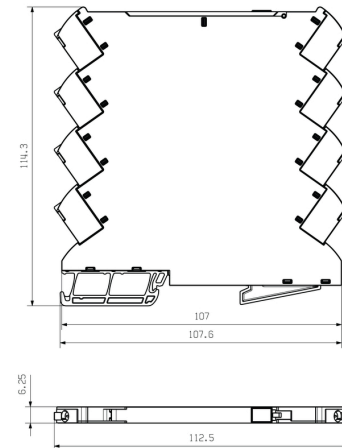
www.weidmueller.com

## 図面

### 接続図



### 寸法図



DIP switch configuration

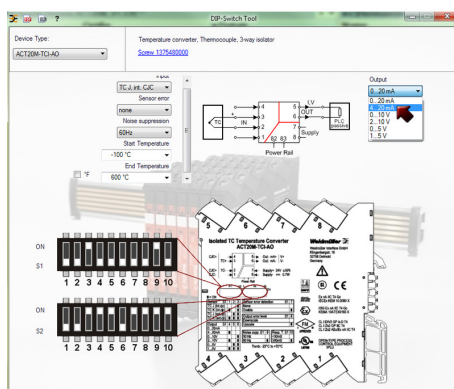
TC sensor type		Temperature range [°C]	
Min.	Max.	Min.	Max.
TC J (internal CJC)	-200	0	125
TC J (external CJC)	-150	-100	175
TC K (external CJC)	-100	100	450
TC K (external CJC)	-50	200	650
Output	0...20 mA	0...20 mA	0...20 mA
Output	4...20 mA	4...20 mA	4...20 mA
Output	0...10 V	0...10 V	0...10 V
Output	2...10 V	2...10 V	2...10 V
Output	0...5 V	0...5 V	0...5 V
Output	1...5 V	1...5 V	1...5 V
Sensor error detection	none	none	none
Output error level	downscale	downscale	downscale
Noise suppression	50 Hz	50 Hz	50 Hz
Response time	10 ms	10 ms	10 ms

■ = ON  
□ = optional / optional / optional / optional / optional

example for DIP switch setting  
(with ACT20M tool software)



追加の電源オプション (パス経由)



example for DIP switch setting  
(with ACT20M tool software)

## ACT20M-TCI-AO-S

Weidmüller Interface GmbH &amp; Co. KG

Klingenbergstraße 26

D-32758 Detmold

Germany

www.weidmueller.com

## アクセサリ

## 空白



MultiFitは、他の端子製品に対して使用されるワイドミュラーのマーカースystemです。ワイドミュラー Dekafix と同様に、MultiFit シリーズのマーカは標準印刷ですぐに使用できます。

MultiFit の初回利用時に使用する端子でサンプルマーカを使用してテストを行うことを推奨します。

- ひとつのマーカで、異なる種類の端子に適合します。
- 標準印字で即時使用可能なマーカ
- PrintJet CONNECT またはプロッタでの印刷対応の空白マーカ
- お客様の CAE データ、または仕様に準拠した個別印刷マーカを送付
- 全アプリケーションに対してひとつのマーキングシステム

**カスタム印字の場合：**お客様のラベリング仕様に関しては、当社のラベリングソフトウェア、M-PrintPRO または M-PrintPRO Online (インストール未実施) のファイルをお送りください。

## 一般注文データ

種別	MF 5/7.5 MC NE WS	バージョン
注文番号	<a href="#">1877680000</a>	MultiFit, 端子マーカ, 5 x 7.5 mm, ピッチ (mm) (P): 7.50 アデル
GTIN (EAN)	4032248468270	RKW, フェニックス, 白色
数量	320 Stück	

## ACT20M-TCI-AO-S

Weidmüller Interface GmbH & Co. KG  
Klingenbergstraße 26  
D-32758 Detmold  
Germany

www.weidmueller.com

## アクセサリ

## ACT20 (DIN レールバスと電源を含む)



電源電圧の供給と分配を個別に行うための電源アダプタモジュール：ACT20 シリーズ / MICROSERIES 信号コンバータ対応。

22.5/6.1 mm 幅の電源 電圧供給モジュールは、アナログ信号コンバータのすぐ隣に取り付けられています。その後、24 VDC 電源電圧は任意でCH20M (ACT20 シリーズ) レールバス経由でビルディングシールドされるか、差し込み式 ZQV 4N (MICROSERIES) 渡り配線コネクタを使用して単純にビルディングシールドされます。

また、CH20 バスマウントプロファイルに取り付け装置の障害を検出する機能もあります。

エラーや障害が発生した場合、統合ステータスリレーは外部コントローラに共通のアラームを送信します。ACT20-Feed-In-PRO-S また、ふたつの電源ユニット (一次およびバックアップ電源として) を、ACT20 フィードイン PRO-S に接続できます。CH20 バス取り付けプロファイルに取り付けられたふたつのフィードインモジュールは、100 % の冗長電源を保証します。

電源 電圧供給およびエラーメッセージのステータスを表示する 3 つの LED が使用されます。

ACT20M-Feed-In PRO は、防爆エリア zone2 / Division2 アプリケーションでも使用できます。

## 一般注文データ

種別	ACT20-FEED-IN-PRO-S	バージョン
注文番号	<a href="#">8965500000</a>	電源モジュール、電源電圧を鉄道母線に分配します、バックアップサブ
GTIN (EAN)	4032248785117	ライの接続 (オプション)
数量	1 Stück	

## ACT20M-TCI-AO-S

Weidmüller Interface GmbH &amp; Co. KG

Klingenbergstraße 26

D-32758 Detmold

Germany

www.weidmueller.com

## アクセサリ

## CH20M BUS SET - キット



モジュールエレクトロニクスハウジングシステム対応の統合レールバス

モジュールアプリケーションで供給、接続、分配を行う場合、レールバスは複雑な個別配線プロセスを細線仕様で中断のない、広範なシステムソリューションに置き換えることができます。

システムバスは 35 mm 径の標準取り付けレールの中にしっかりと組み込まれています。SMD バス接点ブロックは、リフローはんだ付けが可能なため、コンポーネント組み立て時に完全自動で処理することができます。耐久性を有する金メッキ接触表面は、あらゆるハウジングの幅に対応し、永続的で信頼性の高い接続を保証します。

- 無制限の拡張性 統合接続ソリューションは、6 mm スライスから 67 mm 大容量ハウジングまで、すべてのシステムの幅を対象とします。
- 設置時の管理が容易 既存のモジュールグループ内でも、モジュールを簡単に交換でき、隣接するモジュールに影響を与えることはありません。
- 総合的な統合 非絶縁システムバスは 35 mm 径の標準取り付けレールの中にしっかりと組み込まれています。
- 最大限の可用性 5 点の完全な垂鉛メッキおよび部分的に金メッキされたツイン円弧接点を使用して、レールバスへの常時接続を確立します。THR はんだフランジは、回路基板への接続安定性を確保します。

## 一般注文データ

種別	SET CH20M BUS 250MM TS ...	バージョン
注文番号	<a href="#">1335150000</a>	OMNIMATEハウジング - シリーズCH20M, 長さ: 250 mm, 幅: 25.1
GTIN (EAN)	4050118138382	mm
数量	1 Stück	
種別	SET CH20M BUS 250MM TS ...	バージョン
注文番号	<a href="#">1335140000</a>	OMNIMATEハウジング - シリーズCH20M, 長さ: 250 mm, 幅: 25.1
GTIN (EAN)	4050118138375	mm
数量	1 Stück	