

CC-M 15/60 ST

Weidmüller Interface GmbH & Co. KG

Klingenbergstraße 26

D-32758 Detmold

Germany

www.weidmueller.com



MetalliCards は幅広いラベル表示要件を満たし、アルミニウムまたはステンレススチールでご用意しています。クロムコーティングされたアルミニウム製タグは、特に多色印刷とは対照的に、さまざまなアプリケーションに適した安価な代替品です。

技術要求の厳しい化学・プロセス業界では、卓越した抵抗特性を持つステンレススチールの MetalliCard を使用すれば安全です。このフォーマットは、システム識別スペクトル全体のニーズに対応します。小型機器やプレート種別に関係なく、高品質のマーキング処理が可能です。MetalliCard は、最適な設置の特性も提供します。MetalliCard は、さまざまな次の固定オプションのおかげで総合的に使用できます。タグホルダーまたはレールを使用したボンディング、リベット、またはステンレススチールケーブルストラップと組み合わせたリベットが挙げられます。

カスタム印字の場合：お客様のラベリング仕様に関しては、当社のラベリングソフトウェア、M-PrintPRO または M-PrintPRO Online (インストール未実施) のファイルをお送りください。

一般注文データ

バージョン	MetalliCard, デバイスマーカー, 15 x 60 mm, 銀色
注文番号	1327720000
種別	CC-M 15/60 ST
GTIN (EAN)	4050118132595
数量	200 Stück

CC-M 15/60 ST

Weidmüller Interface GmbH & Co. KG

Klingenbergstraße 26

D-32758 Detmold

Germany

www.weidmueller.com

技術データ

寸法と重量

深さ	0.5 mm	奥行き (インチ)	0.02 inch
高さ	15 mm	高さ (インチ)	0.591 inch
幅	60 mm	幅 (インチ)	2.362 inch
正味重量	3.412 g		

温度

動作温度範囲	-55...130 °C
--------	--------------

一般データ

パッケージ単位当たりマーカー数	供給フォーム	MetalliCard
ラベリングフィールドのサイズ	15.2 x 57.2 mm	
動作温度範囲	-55...130 °C	
動作温度範囲、最大	130 °C	
動作温度範囲、最小	-55 °C	
幅	60 mm	
推奨業種	エネルギー、プロセス	
材質	ステンレススチール 1.4301	
組み合わせごとのマーカー数	1 MetalliCard = デバイスマーカー	
色	銀色	

分類

ETIM 6.0	EC001288	ETIM 7.0	EC001288
ETIM 8.0	EC001288	ETIM 9.0	EC001288
ECLASS 9.0	27-40-06-29	ECLASS 9.1	27-40-06-29
ECLASS 10.0	27-40-06-29	ECLASS 11.0	27-28-11-04
ECLASS 12.0	27-28-11-04	ECLASS 13.0	27-28-11-04

環境製品コンプライアンス

REACH SVHC	/
RoHS 対応状況	準拠 (免除なし)

承認

ROHS	適合
------	----

ダウンロード

エンジニアリングデータ	CAD data – STEP
カタログ	Catalogues in PDF-format

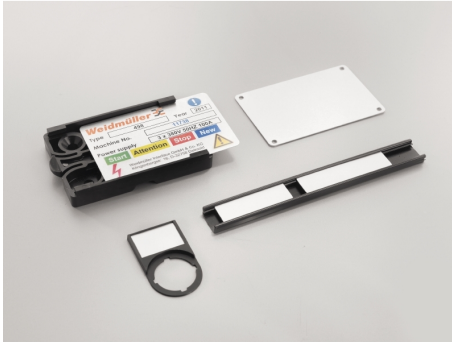
CC-M 15/60 ST

Weidmüller Interface GmbH & Co. KG
Klingenbergstraße 26
D-32758 Detmold
Germany

www.weidmueller.com

図面

使用例



CC-M 15/60 ST

Weidmüller Interface GmbH & Co. KG

Klingenbergstraße 26

D-32758 Detmold

Germany

www.weidmueller.com

アクセサリ

補完製品



一般注文データ

種別	PRIMER CC-M
注文番号	2068020000
GTIN (EAN)	4050118416534
数量	100 Stück

種別	DKB CC 15/60	バージョン
注文番号	1341150000	MetalliCard, 接着ストリップ, 15 x 60 mm, 透明
GTIN (EAN)	4050118145182	
数量	160 Stück	

種別	INLAY CC-M UNIVERSAL
注文番号	1341120000
GTIN (EAN)	4050118145458
数量	1 Stück

種別	INLAY CC-M 15/60
注文番号	1341080000
GTIN (EAN)	4050118145380
数量	1 Stück