

RSD K20 LP/LP

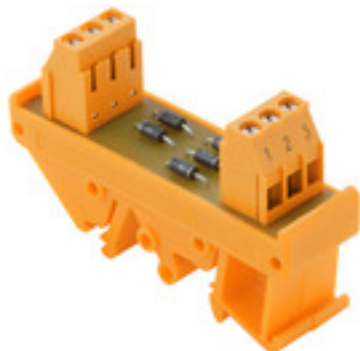
Weidmüller Interface GmbH & Co. KG

Klingenbergstraße 26

D-32758 Detmold

Germany

www.weidmueller.com



図に類似

サージ電圧保護、照明テスト、または逆極性に対する保護対応のダイオード搭載インターフェース。

一般注文データ

バージョン	インターフェース, RSD, 共通陰極, ねじ接続
注文番号	1312790000
種別	RSD K20 LP/LP
GTIN (EAN)	4050118115826
数量	1 Stück

RSD K20 LP/LP

Weidmüller Interface GmbH & Co. KG
Klingenbergstraße 26
D-32758 Detmold
Germany

www.weidmueller.com

技術データ

寸法と重量

深さ	42 mm	奥行き (インチ)	1.654 inch
高さ	70 mm	高さ (インチ)	2.756 inch
幅	60 mm	幅 (インチ)	2.362 inch
正味重量	67.8 g		

温度

保管温度	-40...60 °C	動作温度	0...55 °C
------	-------------	------	-----------

接続データ

コンポーネント種別	ダイオード 1N4007	設定	共有アノード
-----------	--------------	----	--------

評価データ

定格電圧	230 V	接続ごとの定格電流	1 A
コンポーネント	ダイオード	値	1N4007
最大繰り返しピーク電圧	1,000 V		

接続フィールド

クランプ範囲、最大	6 mm ²	クランプ範囲、最小	0.5 mm ²
スリーブ付フレキシブル、最大	2.5 mm ²	スリーブ付フレキシブル、最小	0.5 mm ²
フレキシブル、最大 H05 (07) V-K	4 mm ²	フレキシブル、最小 H05 (07) V-K	0.5 mm ²
プラスチックカラー付属スリーブ、最大	2.5 mm ²	固定式、最大 H05 (07) V-U	6 mm ²
固定式、最小 H05 (07) V-U	0.5 mm ²	接続方式	ねじ接続
最大配線断面、AWG	AWG 12	最小配線断面、AWG	AWG 26
締付けトルク、最大	0.6 Nm	締付けトルク、最小	0.5 Nm
被覆剥き長さ	6 mm		

分類

ETIM 6.0	EC002780	ETIM 7.0	EC002780
ETIM 8.0	EC002780	ETIM 9.0	EC002780
ECLASS 9.0	27-14-11-52	ECLASS 9.1	27-14-11-52
ECLASS 10.0	27-14-11-52	ECLASS 11.0	27-14-11-52
ECLASS 12.0	27-14-11-52	ECLASS 13.0	27-14-11-52

絶縁協調 (EN50178)

準拠	DIN EN 50178	定格絶縁電圧	230 V
サージ電圧カテゴリー	II	汚染度レベル	2
パルス電圧テスト (1,2/50µs)	2 kV	絶縁テスト電圧 AC	0.35 kV

環境製品コンプライアンス

REACH SVHC	Lead 7439-92-1
SCIP	c81824f0-4ab4-46d2-8ea1-d0fb421fd3a2

RSD K20 LP/LP

Weidmüller Interface GmbH & Co. KG

Klingenbergstraße 26

D-32758 Detmold

Germany

www.weidmueller.com

技術データ

承認

認可



ROHS	適合
UL File Number Search	UL ウェブサイト
証明書番号 (UR)	E141197

ダウンロード

承認/証明書/適合証明書	Declaration of Conformity
製品変更通知	20200929 Technical change to RSX LOETST. LP, RSD and RSD AK families
カタログ	Catalogues in PDF-format
ブローシャー	

RSD K20 LP/LP

Weidmüller Interface GmbH & Co. KG
Klingenbergstraße 26
D-32758 Detmold
Germany

www.weidmueller.com

図面

