

## CH20M22 S PPP LGY 2018

Weidmüller Interface GmbH &amp; Co. KG

Klingenbergstraße 26

D-32758 Detmold

Germany

www.weidmueller.com

## 製品イメージ



優れた効率性、柔軟性、形状 - 「標準的な個別調整適合」ハウジング形状を選択する際に、柔軟性は重要な要素です。また、拡張性、個別調整形状、革新的な機能性、コスト効率も重要な基準です。最小限のオーバーヘッドで最大限の性能を提供する選択肢が必要です。

CH20M22 モジュール式エレクトロニクスハウジングは、さまざまなハウジングの幅での標準形式です。最適な幅を有し、ほとんどの一般エレクトロニクスアプリケーションに使用可能です。

卓越した拡張性と柔軟性、高いセキュリティレベル、革新的なアプリケーション機能、様々な実用的な仕様など、システム全体が卓越した特長を有しています。

- 迅速な設置 ユニバーサルマルチツールのスクリューヘッド「Wire ready」などを装備
- ユーザーが扱いやすい操作性：明確で永続的なラベリングおよびマーキングが可能で、リリースクリップまたは透明カバーが付属しています
- 最高の干渉波イミュニティ 高性能プラスチック製モジュール接合部を深く重ね合わせた ESD 対応構造を採用
- 高い操作信頼性 ピンヘッダーおよびソケット台に両面接触保護を施した、固有に識別可能な自動設定コーディングシステムを搭載

CH20M - 市場で一番の細線仕様システムの簡易な名称。これは単に「Component Housing IP20 Modular」の略ではありません。

CH20M は、形状、加工、および実用の全体を通して、効率性と革新性を示します。

## 一般注文データ

バージョン	モジュールハウジング, OMNIMATEハウジング - シリーズCH20M 薄いグレー, 側面要素, 幅: 22.5 mm
注文番号	<a href="#">1296440000</a>
種別	CH20M22 S PPP LGY 2018
GTIN (EAN)	4050118094701
数量	10 Stück
アセンブリ全体に関する情報については、関連記事を参照	<a href="#">1104450000</a>

作成日 2024/08/27 17:08:11 CEST

## CH20M22 S PPP LGY 2018

Weidmüller Interface GmbH &amp; Co. KG

Klingenbergstraße 26

D-32758 Detmold

Germany

www.weidmueller.com

## 技術データ

## 寸法と重量

深さ	105.5 mm	奥行き (インチ)	4.154 inch
高さ	22.8 mm	高さ (インチ)	0.898 inch
幅	22.5 mm	幅 (インチ)	0.886 inch
正味重量	8.4 g		

## 温度

動作温度範囲	-40 °C...120 °C	湿度	相対湿度: 5 ~ 93%, Tu = 40°C、結露なし
--------	-----------------	----	-------------------------------

## 材質データ

UL 94 可燃性等級	V-0	比較追跡指数 (CTI)	600 ≤ CTI
絶縁材	PA 66 GF 30	絶縁材グループ	I

## 一般データ

カラーチャート (類似)	RAL 7035	保護度合い	IP20がインストール済み
封止オプション	いいえ	色	薄いグレー

## コンポーネントプロパティ

メス型プラグのスロット数	3	接続レベル数	3
換気口数	0	極数、最大	12
機能ポート統合の準備として切り出す	いいえ		

## 分類

ETIM 7.0	EC001031	ETIM 8.0	EC001031
ETIM 9.0	EC001031	ECLASS 11.0	27-18-27-92
ECLASS 12.0	27-18-27-92	ECLASS 13.0	27-19-06-02
ECLASS 14.0	27-19-06-02		

## 環境製品コンプライアンス

REACH SVHC	/
RoHS 対応状況	準拠 (免除なし)

## 承認

ROHS	適合
------	----

## ダウンロード

エンジニアリングデータ	<a href="#">CAD data – STEP</a>
カタログ	<a href="#">Catalogues in PDF-format</a>

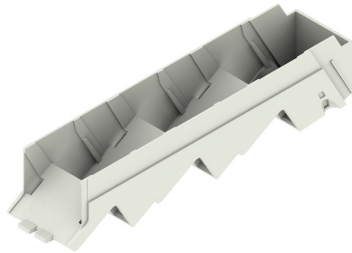
## CH20M22 S PPP LGY 2018

**Weidmüller Interface GmbH & Co. KG**  
Klingenbergstraße 26  
D-32758 Detmold  
Germany

[www.weidmueller.com](http://www.weidmueller.com)

### 図面

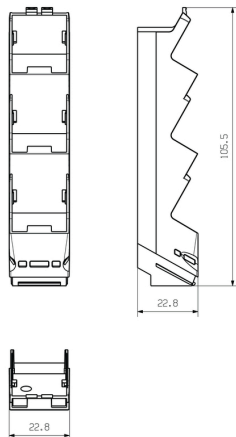
#### 製品イメージ



#### 製品イメージ



#### 寸法図



## CH20M22 S PPP LGY 2018

Weidmüller Interface GmbH &amp; Co. KG

Klingenbergstraße 26

D-32758 Detmold

Germany

www.weidmueller.com

## アクセサリ

## CH20M AD SHL 5.00/04 - CH20M22、CH20M45、CH20M67 対応側面要素カバー



機能性とイノベーションに最適なプラットフォーム：革新的な機能を搭載したエレクトロニクスは、システム環境に完全に統合するために、インテリジェントな「パッケージ」が必要です。

ワイドミュラーのエレクトロニクスハウジング製品ラインナップの継続的な開発と一貫性を有する拡張は、形状や目的に従った規定通りの使用に関係なく、将来のエレクトロニクスアプリケーションに安全なプラットフォームを提供します。PCB の CAD データは、すべてのエンクロージャーに適用されます。ネジ端子台とテンションクランプ端子台は全ての接点に対応しております。

形状、接続システム、および機能の一貫した相乗効果により、市場およびアプリケーションの要件に合わせて設計された電子システムの完璧な基盤となります。

機能、形状、製造品質がひとつの論理ユニットに統合され、ユーザーに最大限の信頼性と操作性を提供します。

## 一般注文データ

種別	CH20M AD SHL 5.00/04 BK ...	バージョン
注文番号	<a href="#">1221310000</a>	フード, OMNIMATEハウジング - シリーズCH20M 黒色, サイドエレメントカバー, 幅: 22.5 mm
GTIN (EAN)	4050118004830	
数量	50 Stück	
種別	CH20M AD SHL 5.00/04 LG ...	バージョン
注文番号	<a href="#">1432890000</a>	フード, OMNIMATEハウジング - シリーズCH20M 薄いグレー, サイドエレメントカバー, 幅: 22.5 mm
GTIN (EAN)	4050118237641	
数量	50 Stück	
種別	CH20M AD SHL 5.00/04 AG ...	バージョン
注文番号	<a href="#">1472830000</a>	フード, OMNIMATEハウジング - シリーズCH20M アゲートグレー, サイドエレメントカバー, 幅: 22.5 mm
GTIN (EAN)	4050118279429	
数量	50 Stück	
種別	CH20M AD SHL 5.00/04 GG ...	バージョン
注文番号	<a href="#">1413740000</a>	フード, OMNIMATEハウジング - シリーズCH20M グラファイトグレー, サイドエレメントカバー, 幅: 22.5 mm
GTIN (EAN)	4050118241648	
数量	50 Stück	