

SAIE-M12S-PB-2.0U HW

Weidmüller Interface GmbH & Co. KG

Klingenbergstraße 26

D-32758 Detmold

Germany

www.weidmueller.com



センサー / アクチュエータのケーブル接続の装置側の接続には、さまざまな組込型コネクタが必要です。これらは、M12、M8、M5 のバージョンで使用できます。

一般注文データ

バージョン	組み込み型プラグ, M12, PG 9, 極数: 2, 2 m
注文番号	1279490200
種別	SAIE-M12S-PB-2.0U HW
GTIN (EAN)	4050118076356
数量	1 Stück

作成日 2024/10/02 7:28:11 CEST

カタログステータス 28.09.2024 / 当社は技術的変更を実施する権利を有しています。

SAIE-M12S-PB-2.0U HW

Weidmüller Interface GmbH & Co. KG
Klingenbergstraße 26
D-32758 Detmold
Germany

www.weidmueller.com

技術データ

寸法と重量

正味重量 142 g

ケーブルの技術仕様

PE 関数	いいえ	ケーブル長	2 m
コア断面積	0.25 mm ²	シースカラー	スミレ色 (RAL 4001相当)
極数	2		

技術データのカスタマイズ可能なプラグインコネクタ

ケーブルグランド	PG 9	コーディング	B-coded
ハウジングの温度範囲	-20 - +60 °C	ハウジング主要材質	亜鉛ダイカスト, ニッケルメッキ
プラグイン回数	≥ 500	保護度合い	IP68
定格電圧	250 V	定格電流	4 A
導体断面、最大	0.25 mm ²	接続方式	ピン
接触表面	金メッキ	極数	2
汚染度	3		

分類

ETIM 6.0	EC002635	ETIM 7.0	EC003570
ETIM 8.0	EC003570	ETIM 9.0	EC003570
ECLASS 9.0	27-44-01-03	ECLASS 9.1	27-44-01-03
ECLASS 10.0	27-44-01-03	ECLASS 11.0	27-44-01-03
ECLASS 12.0	27-44-01-03	ECLASS 13.0	27-44-01-03
ECLASS 14.0	27-44-01-03		

環境製品コンプライアンス

REACH SVHC	Lead 7439-92-1
SCIP	e8d8af70-4c85-4483-bc8c-9bc5b598e2a9
RoHS 対応状況	準拠 (免除あり)
RoHS 適用除外 (該当する場合/既知の場合)	6c

承認

ROHS 適合

ダウンロード

カタログ	Catalogues in PDF-format
ブローシャー	FL FIELDWIRING EN FL FIELDWIRING EN

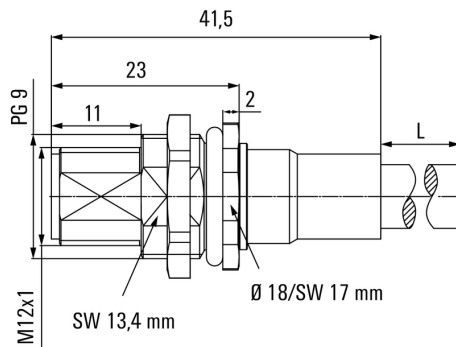
SAIE-M12S-PB-2.0U HW

Weidmüller Interface GmbH & Co. KG
Klingenbergstraße 26
D-32758 Detmold
Germany

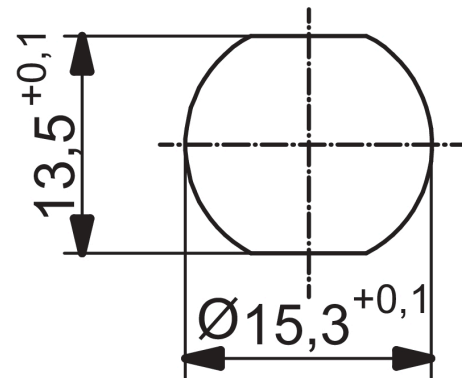
www.weidmueller.com

図面

寸法図



詳細図面



配線図

