

## SAIE-M12B-PB-1.0U HW

Weidmüller Interface GmbH &amp; Co. KG

Klingenbergstraße 26

D-32758 Detmold

Germany

www.weidmueller.com



センサー / アクチュエータのケーブル接続の装置側の接続には、さまざまな組込型コネクタが必要です。これらは、M12、M8、M5 のバージョンで使用できます。

## 一般注文データ

バージョン	組み込み型プラグ, M12, PG 9, 極数: 2, 1 m
注文番号	<a href="#">1279480100</a>
種別	SAIE-M12B-PB-1.0U HW
GTIN (EAN)	4050118071481
数量	1 Stück

作成日 2024/10/02 7:26:01 CEST

カタログステータス 28.09.2024 / 当社は技術的変更を実施する権利を有しています。

## SAIE-M12B-PB-1.0U HW

Weidmüller Interface GmbH & Co. KG  
Klingenbergstraße 26  
D-32758 Detmold  
Germany

www.weidmueller.com

## 技術データ

## 寸法と重量

正味重量 81 g

## ケーブルの技術仕様

PE 関数	いいえ	ケーブル長	1 m
コア断面積	0.25 mm <sup>2</sup>	シースカラー	スミレ色 (RAL 4001相当)
極数	2		

## 技術データのカスタマイズ可能なプラグインコネクタ

ケーブルグランド	PG 9	コーディング	B-coded
ハウジングの温度範囲	-20 - +60 °C	ハウジング主要材質	亜鉛ダイカスト, ニッケルメッキ
プラグイン回数	≥ 500	保護度合い	IP68
定格電圧	250 V	定格電流	4 A
導体断面、最大	0.25 mm <sup>2</sup>	接続方式	ソケットコネクタ
接触表面	金メッキ	極数	2
汚染度	3		

## 分類

ETIM 6.0	EC002635	ETIM 7.0	EC003570
ETIM 8.0	EC003570	ETIM 9.0	EC003570
ECLASS 9.0	27-44-01-03	ECLASS 9.1	27-44-01-03
ECLASS 10.0	27-44-01-03	ECLASS 11.0	27-44-01-03
ECLASS 12.0	27-44-01-03	ECLASS 13.0	27-44-01-03
ECLASS 14.0	27-44-01-03		

## 環境製品コンプライアンス

REACH SVHC	Lead 7439-92-1
SCIP	bd63baef-8092-4596-90c7-5b4daa22710b
RoHS 対応状況	準拠 (免除あり)
RoHS 適用除外 (該当する場合/既知の場合)	6c

## 承認

ROHS 適合

## ダウンロード

カタログ	<a href="#">Catalogues in PDF-format</a>
ブローシャー	<a href="#">FL FIELDWIRING EN</a> <a href="#">FL FIELDWIRING EN</a>

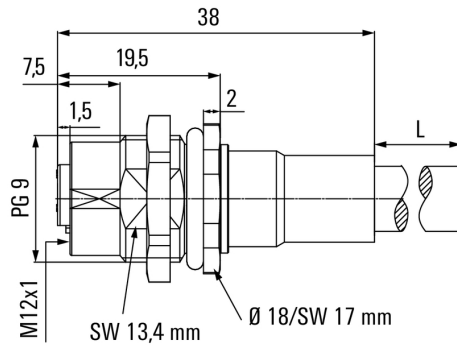
SAIE-M12B-PB-1.0U HW

Weidmüller Interface GmbH & Co. KG  
Klingenbergstraße 26  
D-32758 Detmold  
Germany

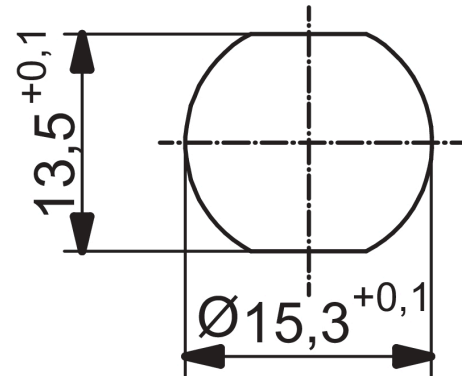
[www.weidmueller.com](http://www.weidmueller.com)

図面

寸法図



詳細図面



配線図

