

CH20M22 B BUS BK/BK 2010

Weidmüller Interface GmbH & Co. KG

Klingenbergstraße 26

D-32758 Detmold

Germany

www.weidmueller.com

製品イメージ



優れた効率性、柔軟性、形状 - 「標準的な個別調整適合」ハウジング形状を選択する際に、柔軟性は重要な要素です。また、拡張性、個別調整形状、革新的な機能性、コスト効率も重要な基準です。最小限のオーバーヘッドで最大限の性能を提供する選択肢が必要です。

CH20M22 モジュール式エレクトロニクスハウジングは、さまざまなハウジングの幅での標準形式です。最適な幅を有し、ほとんどの一般エレクトロニクスアプリケーションに使用可能です。

卓越した拡張性と柔軟性、高いセキュリティレベル、革新的なアプリケーション機能、様々な実用的な仕様など、システム全体が卓越した特長を有しています。

- 迅速な設置 ユニバーサルマルチツールのスクリューヘッド「Wire ready」などを装備
- ユーザーが扱いやすい操作性：明確で永続的なラベリングおよびマーキングが可能で、リリースクリップまたは透明カバーが付属しています
- 最高の干渉波イミュニティ 高性能プラスチック製モジュール接合部を深く重ね合わせた ESD 対応構造を採用
- 高い操作信頼性 ピンヘッダーおよびソケット台に両面接触保護を施した、固有に識別可能な自動設定コーディングシステムを搭載

CH20M - 市場で一番の細線仕様システムの簡易な名称。これは単に「Component Housing IP20 Modular」の略ではありません。

CH20M は、形状、加工、および実用の全体を通して、効率性と革新性を示します。

一般注文データ

| | |
|------------|---|
| バージョン | モジュールハウジング, OMNIMATEハウジング - シリーズCH20M 黒色, 基本要素, バス接点対応 ディテントフット範囲の凹み, 幅: 22.5 mm |
| 注文番号 | 1243030000 |
| 種別 | CH20M22 B BUS BK/BK 2010 |
| GTIN (EAN) | 4050118031294 |
| 数量 | 10 Stück |

作成日 2024/07/04 6:51:52 CEST

CH20M22 B BUS BK/BK 2010

Weidmüller Interface GmbH & Co. KG
Klingenbergstraße 26
D-32758 Detmold
Germany

www.weidmueller.com

技術データ

寸法と重量

| | | | |
|------|----------|-----------|------------|
| 深さ | 107.4 mm | 奥行き (インチ) | 4.228 inch |
| 高さ | 109.3 mm | 高さ (インチ) | 4.303 inch |
| 幅 | 22.5 mm | 幅 (インチ) | 0.886 inch |
| 正味重量 | 39.9 g | | |

温度

| | | | |
|--------|-----------------|----|-------------------------------|
| 動作温度範囲 | -40 °C...120 °C | 湿度 | 相対湿度: 5 ~ 93%, Tu = 40°C、結露なし |
|--------|-----------------|----|-------------------------------|

材質データ

| | | | |
|-------------|-------------|--------------|-----------|
| UL 94 可燃性等級 | V-0 | 比較追跡指数 (CTI) | 600 ≤ CTI |
| 絶縁材 | PA 66 GF 30 | 絶縁材グループ | I |

一般データ

| | | | |
|--------------|---------------|---------|-------|
| カラーチャート (類似) | RAL 9011 | レール | TS 35 |
| 保護度合い | IP20がインストール済み | 封止オプション | いいえ |
| 色 | 黒色 | | |

アセンブリのプロパティ

| | | | |
|---------------------------|---------|------------|-----|
| 設置アセンブリのメス型コネクタ用のスロット数、最大 | 6 | PCB の数、最大 | 1 |
| 接続レベル数、最大 | 3 | 極数、最大 | 24 |
| PCB上のコンポーネントの高さ、最大 | 16.1 mm | PCB組み立ての種類 | 両面の |

機械テスト

| | | | |
|--------|-------------------------------------|----------------------|---|
| 規格に従って | DIN EN 61373:1999 (衝撃および振動) | | |
| テスト条件 | 5つのハウジングが一行に設置されている, 200gの重量をPCBに追加 | | |
| 証明軸 | X, Y, Z | | |
| ショック試験 | 一般的なテストアドバイス | | すべての機械的試験は、試験的な設定で、または規制に従ってテストされました。指定された結果は、承認に関連するテストを置き換えるものではありません。これらは価値指向にすぎません。 |
| | テストカテゴリ | 1 | |
| | 軸当たりの衝撃数 | 正と負の方向に3つ | |
| | ショック持続時間 | 30 ms | |
| | 加速度 (水平) | 30 m/s ² | |
| | 加速度 (垂直) | 30 m/s ² | |
| 振動試験 | 長手方向の加速 | 50 m/s ² | |
| | テストカテゴリ | 1B | |
| | 有効加速 | 7.9 m/s ² | |
| | テスト期間 | 一車軸につき5時間 | |

CH20M22 B BUS BK/BK 2010

Weidmüller Interface GmbH & Co. KG
Klingenbergstraße 26
D-32758 Detmold
Germany

www.weidmueller.com

技術データ

熱テスト

| | | |
|-----|--------------|--|
| 熱試験 | 一般的なテストアドバイス | 全ての熱試験は、試験的な設定で、または規則に依存することを考慮してテストされました。指定された結果は、承認に関連するテストを置き換えるものではありません。これらは価値指向にすぎません。 |
| | テスト条件 | 3つのハウジングが一列に設置 - スペースなし |
| | 車軸のテスト | 水平 |
| | 周囲温度 | 70 °C |
| | 最大電力損失 | 1.9 W |
| | 周囲温度 | 60 °C |
| | 最大電力損失 | 2.35 W |
| | 周囲温度 | 40 °C |
| | 最大電力損失 | 3.4 W |
| | 周囲温度 | 20 °C |
| | 最大電力損失 | 4.5 W |

コンポーネントプロパティ

| | | | |
|----------------|--------------------|-----------|---|
| クリップオンフット領域の遮断 | バス接点, 接点は含まれていません! | 接続レベル数、最大 | 3 |
| 足のクリップ色 | 黒色 | | |

デザインイン要件

| | | | |
|-----------|--------|------------|----------|
| PCB 形状の公差 | 0.1 mm | 回路基板の厚さの公差 | ±0.15 mm |
| 回路基板厚 | 1.6 mm | | |

個別化オプション

| | | | |
|----------------|--------|-------------|------------------------|
| お客様固有のラベル付けが可能 | はい | 交互の色 | 要望により特注対応あり |
| 処理の可能性 | レーザー加工 | 顧客固有の注文プロセス | ダウンロードのガイドラインを参照してください |

分類

| | | | |
|-------------|-------------|-------------|-------------|
| ETIM 8.0 | EC001031 | ETIM 9.0 | EC001031 |
| ECLASS 11.0 | 27-18-27-92 | ECLASS 12.0 | 27-18-27-92 |
| ECLASS 13.0 | 27-19-06-01 | | |

環境製品コンプライアンス

| | |
|------------|---|
| REACH SVHC | / |
|------------|---|

重要なメモ

| | |
|------|---|
| 製品情報 | 回路基板設計に関する回路基板の形状、制限ゾーン、およびその他の情報は、ダウンロードの対応するオス型ヘッダーの下にある接続技術のカテゴリーで見つけることができます。 |
|------|---|

承認

| | |
|------|----|
| ROHS | 適合 |
|------|----|

作成日 2024/07/04 6:51:52 CEST

CH20M22 B BUS BK/BK 2010

Weidmüller Interface GmbH & Co. KG

Klingenbergstraße 26

D-32758 Detmold

Germany

www.weidmueller.com

技術データ

ダウンロード

| | |
|-------------|---|
| エンジニアリングデータ | CAD data – STEP CAD data – Pin_header_pin_length_CH20M_A_OV_PCB-SHL_70315 |
| 技術文書 | PCB_position_50881_LP-POSITION_22MM |
| ユーザ文書 | Guideline customerspecific housings Guideline kundenspezifische Gehäuse |
| カタログ | Catalogues in PDF-format |
| ブローシャー | FL ANALO.SIGN.CONV. EN MB DEVICE MANUF. EN FL MACHINE SAFETY EN FL 72H SAMPLE SER EN PO OMNIMATE EN |

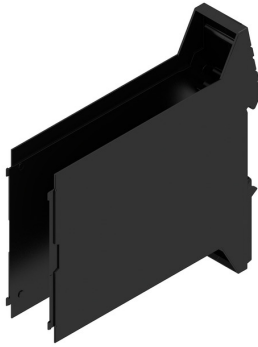
CH20M22 B BUS BK/BK 2010

Weidmüller Interface GmbH & Co. KG
Klingenbergstraße 26
D-32758 Detmold
Germany

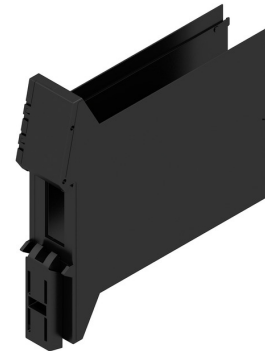
www.weidmueller.com

図面

製品イメージ

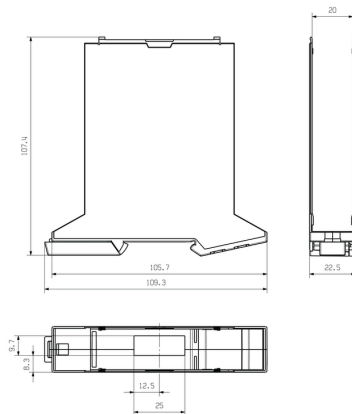


製品の利点



BUS カットアウトを含む基本要素

寸法図



CH20M22 B BUS BK/BK 2010

Weidmüller Interface GmbH & Co. KG
Klingenbergstraße 26
D-32758 Detmold
Germany

www.weidmueller.com

アクセサリ

バス接点ブロック - はんだフランジ



モジュールエレクトロニクスハウジングシステム対応の統合レールバス

モジュールアプリケーションで供給、接続、分配を行う場合、レールバスは複雑な個別配線プロセスを細線仕様で中断のない、広範なシステムソリューションに置き換えることができます。

システムバスは 35 mm 径の標準取り付けレールの中にしっかりと組み込まれています。SMD バス接点ブロックは、リフローはんだ付けが可能なため、コンポーネント組み立て時に完全自動で処理することができます。耐久性を有する金メッキ接触表面は、あらゆるハウジングの幅に対応し、永続的で信頼性の高い接続を保証します。

- 無制限の拡張性 統合接続ソリューションは、6 mm スライスから 67 mm 大容量ハウジングまで、すべてのシステムの幅を対象とします。
- 設置時の管理が容易 既存のモジュールグループ内でも、モジュールを簡単に交換でき、隣接するモジュールに影響を与えることはありません。
- 総合的な統合 非絶縁システムバスは 35 mm 径の標準取り付けレールの中にしっかりと組み込まれています。
- 最大限の可用性 5 点の完全な垂鉛メッキおよび部分的に金メッキされたツイン円弧接点を使用して、レールバスへの常時接続を確立します。THR はんだフランジは、回路基板への接続安定性を確保します。

一般注文データ

| 種別 | SR-SMD 4.50/05/90LF 1.5 ... | バージョン | 製品データ | パッケージ |
|------------|-----------------------------|---|-------------------------------|-------|
| 注文番号 | 1155900000 | プリント基板用プラグインコネクタ, CH20M12-67用バス接点ブロック, はんだフランジ, THT/THRはんだ接続, 極数: 5, 180°, ソルダーピン | IEC: 160 V UL: 300 V / 5 A | Tape |
| GTIN (EAN) | 4032248942381 | | | |
| 数量 | 300 Stück | 長 (l): 1.5 mm, 金メッキ, 黒色 | | |
| 種別 | SR-SMD 4.50/05/90LF 1.5 ... | バージョン | 製品データ | パッケージ |
| 注文番号 | 1155890000 | プリント基板用プラグインコネクタ, CH20M12-67用バス接点ブロック, はんだフランジ, THT/THRはんだ接続, 極数: 5, 180°, ソルダーピン | UL: 300 V / 5 A | 箱 |
| GTIN (EAN) | 4032248942527 | | | |
| 数量 | 78 Stück | 長 (l): 1.5 mm, 金メッキ, 黒色 | | |

CH20M22 B BUS BK/BK 2010

Weidmüller Interface GmbH & Co. KG
Klingenbergstraße 26
D-32758 Detmold
Germany

www.weidmueller.com

アクセサリ

バス接点ブロック - 中間はんだフランジ



モジュールエレクトロニクスハウジングシステム対応の統合レールバス

モジュールアプリケーションで供給、接続、分配を行う場合、レールバスは複雑な個別配線プロセスを細線仕様で中断のない、広範なシステムソリューションに置き換えることができます。

システムバスは 35 mm 径の標準取り付けレールの中にしっかりと組み込まれています。SMD バス接点ブロックは、リフローはんだ付けが可能なため、コンポーネント組み立て時に完全自動で処理することができます。耐久性を有する金メッキ接触表面は、あらゆるハウジングの幅に対応し、永続的で信頼性の高い接続を保証します。

- 無制限の拡張性 統合接続ソリューションは、6 mm スライスから 67 mm 大容量ハウジングまで、すべてのシステムの幅を対象とします。
- 設置時の管理が容易 既存のモジュールグループ内でも、モジュールを簡単に交換でき、隣接するモジュールに影響を与えることはありません。
- 総合的な統合 非絶縁システムバスは 35 mm 径の標準取り付けレールの中にしっかりと組み込まれています。
- 最大限の可用性 5 点の完全な垂鉛メッキおよび部分的に金メッキされたツイン円弧接点を使用して、レールバスへの常時接続を確立します。THR はんだフランジは、回路基板への接続安定性を確保します。

一般注文データ

| 種別 | SR-SMD 4.50/05/90LFM 3. ... | バージョン | 製品データ | パッケージ |
|------------|-----------------------------|---|-------------------------------|-------|
| 注文番号 | 1155880000 | プリント基板用プラグインコネクタ, CH20M12-67用バス接点ブロック, 中間はんだフランジ, THT/THRはんだ接続, 極数: 5, 180°, ソルダー | IEC: 160 V UL: 300 V / 5 A | Tape |
| GTIN (EAN) | 4032248942305 | | | |
| 数量 | 300 Stück | ピン長 (l): 3.2 mm, 金メッキ, 黒色 | | |
| 種別 | SR-SMD 4.50/05/90LFM 3. ... | バージョン | 製品データ | パッケージ |
| 注文番号 | 1155870000 | プリント基板用プラグインコネクタ, CH20M12-67用バス接点ブロック, 中間はんだフランジ, THT/THRはんだ接続, 極数: 5, 180°, ソルダー | UL: 300 V / 5 A | 箱 |
| GTIN (EAN) | 4032248942510 | | | |
| 数量 | 78 Stück | ピン長 (l): 3.2 mm, 金メッキ, 黒色 | | |