

## HDC HE 16 FC 17-32

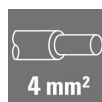
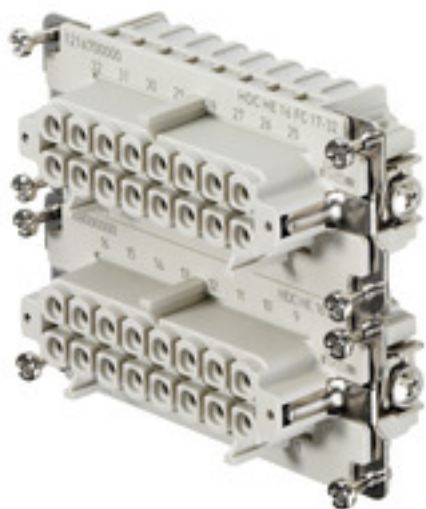
Weidmüller Interface GmbH &amp; Co. KG

Klingenbergstraße 26

D-32758 Detmold

Germany

www.weidmueller.com



クリンプ接続の場合、導体接続レベルはクリンプ接点として設計されます。実績豊富な圧着接続方法は数十年間、標準として使用されてきました。クリンプ接点は、挿入物の設置対象に含まれていません。

## 一般注文データ

|            |   |
|------------|---|
| バージョン      | HDC挿入, メス型, 500 V, 16 A, 極数: 16, クリンプ接続, サイズ: 6 |
| 注文番号       | <a href="#">1216700000</a>                      |
| 種別         | HDC HE 16 FC 17-32                              |
| GTIN (EAN) | 4008190073091                                   |
| 数量         | 1 Stück   |

## HDC HE 16 FC 17-32

Weidmüller Interface GmbH &amp; Co. KG

Klingenbergstraße 26

D-32758 Detmold

Germany

www.weidmueller.com

## 技術データ

## 寸法と重量

|      |         |           |            |
|------|---------|-----------|------------|
| 深さ   | 84.5 mm | 奥行き (インチ) | 3.327 inch |
| 高さ   | 33.5 mm | 高さ (インチ)  | 1.319 inch |
| 幅    | 34 mm   | 幅 (インチ)   | 1.339 inch |
| 正味重量 | 54 g    |           |            |

## 温度

|      |                   |
|------|-------------------|
| 制限温度 | -40 °C ... 125 °C |
|------|-------------------|

## 一般データ

|                          |                         |        |
|--------------------------|-------------------------|--------|
| BG                       | 6                       |        |
| DIN EN 45545-2準拠の低排煙性    | はい                      |        |
| UL 94 可燃性等級              | V-0                     |        |
| UL/CSAに準拠した定格電圧          | 600 V AC/DC             |        |
| サイズ                      | 6                       |        |
| シリーズ                     | 彼は                      |        |
| ハロゲン不使用                  | true                    |        |
| 体積抵抗                     | ≤2 mΩ                   |        |
| 勘合回数、金                   | ≥ 500                   |        |
| 勘合回数、銀                   | ≥ 500                   |        |
| 定格インパルス電圧 (DIN EN 61984) | 6 kV                    |        |
| 定格電圧 (DIN EN 61984)      | 500 V                   |        |
| 定格電流 (UR)                | 導体接続断面積 AWG             | AWG 12 |
|                          | 定格電流                    | 20 A   |
|                          | 導体接続断面積 AWG             | AWG 14 |
|                          | 定格電流                    | 15 A   |
|                          | 導体接続断面積 AWG             | AWG 16 |
|                          | 定格電流                    | 10 A   |
|                          | 導体接続断面積 AWG             | AWG 18 |
|                          | 定格電流                    | 7 A    |
|                          | 導体接続断面積 AWG             | AWG 20 |
| 定格電流 (cUR)               | 導体接続断面積 AWG             | AWG 20 |
|                          | 定格電流                    | 5 A    |
|                          | 導体接続断面積 AWG             | AWG 12 |
|                          | 定格電流                    | 18 A   |
|                          | 導体接続断面積 AWG             | AWG 14 |
|                          | 定格電流                    | 14.5 A |
|                          | 導体接続断面積 AWG             | AWG 16 |
|                          | 定格電流                    | 12 A   |
|                          | 導体接続断面積 AWG             | AWG 18 |
| 定格電流 (DIN EN 61984)      | 導体接続断面積 AWG             | AWG 18 |
|                          | 定格電流                    | 7.5 A  |
|                          | 導体接続断面積 AWG             | AWG 20 |
|                          | 定格電流                    | 8 A    |
| 導体断面                     | 4 mm <sup>2</sup>       |        |
| 接続方式                     | クリンプ接続                  |        |
| 材質                       | 銅合金                     |        |
| 極数                       | 16                      |        |
| 汚染度                      | 3                       |        |
| 種別                       | メス型                     |        |
| 絶縁材                      | PCガラス繊維補強 (UL認定および鉄道認定) |        |
| 絶縁材グループ                  | IIIa                    |        |
| 絶縁耐性                     | 10 <sup>10</sup> Ω      |        |
| 色                        | ページュ                    |        |

作成日 2024/08/27 17:56:26 CEST

## HDC HE 16 FC 17-32

Weidmüller Interface GmbH &amp; Co. KG

Klingenbergstraße 26

D-32758 Detmold

Germany

www.weidmueller.com

## 技術データ

## 寸法

|         |         |        |         |
|---------|---------|--------|---------|
| ソケットの高さ | 33.5 mm | ベースの全長 | 84.5 mm |
| 幅       | 34 mm   |        |         |

## 接続データ PE

|                   |                   |                   |        |
|-------------------|-------------------|-------------------|--------|
| 刃寸法、スロット (PE 接続)  | SD 0.8 x 4.0      | 固定ネジ              | M 4    |
| 定格断面              | 4 mm <sup>2</sup> | 導体断面積、AWG (PE)、最大 | AWG 12 |
| 導体断面積、AWG (PE)、最小 | AWG 20            | 接続種別 PE           | ねじ接続   |
| 締付けトルク、最大 PE 接続   | 1.5 Nm            | 締付けトルク、最小 PE 接続   | 1.2 Nm |
| 被覆剥き長さ PE 接続      | 10 mm             |                   |        |

## バージョン

|  |                     |                |                     |
|--|---------------------|----------------|---------------------|
| BG                                       | 6                   | サイズ            | 6                   |
| 体積抵抗                                     | ≤2 mΩ               | 導体接続断面積 AWG、最大 | AWG 12              |
| 導体断面、固定式、最大                              | 4 mm <sup>2</sup>   | 導体断面、固定式、最小    | 0.5 mm <sup>2</sup> |
| 導体断面、最大                                  | 4 mm <sup>2</sup>   | 導体断面、最小        | 0.5 mm <sup>2</sup> |
| 接続方式                                     | クリンプ接続              | 材質             | 銅合金                 |
| 被覆剥き長さ、定格接続                              | 7.5 mm              | 配線接続断面 AWG、最小  | AWG 20              |
| 配線接続断面、ワイヤエンドフェルール付 DIN 46228/4 の細径撚線、最大 | 4 mm <sup>2</sup>   | 配線接続断面、細径撚線、最大 | 4 mm <sup>2</sup>   |
| 配線接続断面、細径撚線、最小                           | 0.5 mm <sup>2</sup> |                |                     |

## 分類

|             |             |             |             |
|-------------|-------------|-------------|-------------|
| ETIM 6.0    | EC000438    | ETIM 7.0    | EC000438    |
| ETIM 8.0    | EC000438    | ETIM 9.0    | EC000438    |
| ECLASS 9.0  | 27-44-02-05 | ECLASS 9.1  | 27-44-02-05 |
| ECLASS 10.0 | 27-44-02-05 | ECLASS 11.0 | 27-44-02-05 |
| ECLASS 12.0 | 27-44-02-05 | ECLASS 13.0 | 27-44-02-05 |
| ECLASS 14.0 | 27-44-02-05 |             |             |

|      |           |
|------|-----------|
| 物質   | アセトン      |
| 耐薬品性 | 耐性        |
| 物質   | アンモニア、水様性 |
| 耐薬品性 | 条件付き耐性    |
| 物質   | ガソリン      |
| 耐薬品性 | 耐性        |
| 物質   | ベンゼン      |
| 耐薬品性 | 耐性        |
| 物質   | ディーゼル油    |
| 耐薬品性 | 条件付き耐性    |
| 物質   | 濃酢酸       |
| 耐薬品性 | 耐性        |
| 物質   | 水酸化カリウム   |
| 耐薬品性 | 条件付き耐性    |
| 物質   | メタノール     |
| 耐薬品性 | 条件付き耐性    |

作成日 2024/08/27 17:56:26 CEST

## HDC HE 16 FC 17-32

Weidmüller Interface GmbH &amp; Co. KG

Klingenbergstraße 26

D-32758 Detmold

Germany

www.weidmueller.com

## 技術データ

|      |                |
|------|----------------|
| 物質   | モーター油          |
| 耐薬品性 | 条件付き耐性         |
| 物質   | 希釈した苛性アルカリ溶液   |
| 耐薬品性 | 耐性             |
| 物質   | ヒドロクロロフルオロカーボン |
| 耐薬品性 | 条件付き耐性         |
| 物質   | 屋外使用           |
| 耐薬品性 | 条件付き耐性         |

## 環境製品コンプライアンス

|            |  |
|------------|--|
| REACH SVHC | Potassium perfluorobutane sulfonate 29420-49-3   |
| SCIP       | 1609748e-c278-4c9b-b3d1-e6215d2988cd   |
| 耐薬品性       | de.myview.objectmodel.impl.BlockImpl@53ab8b de.myview.objectmodel.impl.BlockImpl@53bbf5ff<br>de.myview.objectmodel.impl.BlockImpl@7709f2ec de.myview.objectmodel.impl.BlockImpl@5016da8a<br>de.myview.objectmodel.impl.BlockImpl@4d043cf0 de.myview.objectmodel.impl.BlockImpl@411c3ca2<br>de.myview.objectmodel.impl.BlockImpl@79ba28ff de.myview.objectmodel.impl.BlockImpl@1f1e7fc8<br>de.myview.objectmodel.impl.BlockImpl@73113367 de.myview.objectmodel.impl.BlockImpl@53c8e88b<br>de.myview.objectmodel.impl.BlockImpl@7b1dcfdd de.myview.objectmodel.impl.BlockImpl@17911f49 |
| RoHS 対応状況  | 準拠 (免除なし)  |

## 承認

認可



ROHS

適合

## ダウンロード

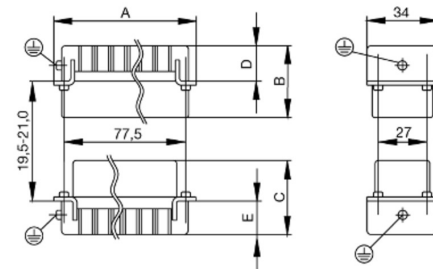
|              |  |
|--------------|--|
| 承認/証明書/適合証明書 | <a href="#">Manufacturer's declaration</a>                             |
| エンジニアリングデータ  | <a href="#">CAD data – STEP</a>  |
| 技術文書         | <a href="#">1216700000_HDC_HE_16_FC_17-32_STP_Blatt_1.pdf</a>          |
| カタログ         | <a href="#">Catalogues in PDF-format</a>                               |
| ブローチャー       | <a href="#">FL FIELDWIRING EN</a><br><a href="#">FL FIELDWIRING EN</a> |

## HDC HE 16 FC 17-32

**Weidmüller Interface GmbH & Co. KG**  
Klingenbergstraße 26  
D-32758 Detmold  
Germany

[www.weidmueller.com](http://www.weidmueller.com)

### 図面



## HDC HE 16 FC 17-32

Weidmüller Interface GmbH &amp; Co. KG

Klingenbergstraße 26

D-32758 Detmold

Germany

www.weidmueller.com

## アクセサリ

## 接触解除ツール



ワイドミュラーには、さまざまな圧着工具、接触除去工具、光ファイバ工具が用意されています。

## 一般注文データ

|            |                            |              |
|------------|----------------------------|--------------|
| 種別         | REMOVAL TOOL HE            | バージョン        |
| 注文番号       | <a href="#">1866750000</a> | ツール, 接点解除ツール |
| GTIN (EAN) | 4032248437078              |              |
| 数量         | 1 Stück                    |              |

## スクリュードライバー (マイナス用)



VDE 絶縁マイナススクリュードライバー、SDI DIN 7437、ISO 2380/2、DIN 5264、ISO 2380/1 準拠ドライバー出力。ソフトフィニッシュグリップ

## 一般注文データ

|            |                            |                        |
|------------|----------------------------|------------------------|
| 種別         | SDIS 0.8X4.0X100           | バージョン                  |
| 注文番号       | <a href="#">9008400000</a> | スクリュードライバー, スクリュードライバー |
| GTIN (EAN) | 4032248056361              |                        |
| 数量         | 1 Stück                    |                        |
| 種別         | SDIS 0.6X3.5X100           | バージョン                  |
| 注文番号       | <a href="#">9008390000</a> | スクリュードライバー, スクリュードライバー |
| GTIN (EAN) | 4032248056354              |                        |
| 数量         | 1 Stück                    |                        |

## HDC HE 16 FC 17-32

Weidmüller Interface GmbH &amp; Co. KG

Klingenbergstraße 26

D-32758 Detmold

Germany

www.weidmueller.com

## アクセサリ

## プラススクリウドライバー (フィリップ用)



プラススクリウドライバー、フィリップス用、SDK PH DIN 5262、ISO 8764/2-PH、ISO 8764-PH への出力、クロムトップチップ、ソフトフィニッシュグリップ

## 一般注文データ

|            |                            |                      |
|------------|----------------------------|----------------------|
| 種別         | SDK PH1                    | バージョン                |
| 注文番号       | <a href="#">9008480000</a> | スクリウドライバー, スクリウドライバー |
| GTIN (EAN) | 4032248056477              |                      |
| 数量         | 1 Stück                    |                      |

## クリンプ接続 HE



クリンプは、安全で信頼性の高い、配線と接点間の電気的および機械的接続を提供します。最適なクリンプ接続は、高気密性および耐食性を有します。

## 一般注文データ

|            |                            |  |
|------------|----------------------------|--|
| 種別         | HDC-C-HE-BM4.0AU           | バージョン  |
| 注文番号       | <a href="#">1651510000</a> | HDCコネクタ, クリンプコンタクト, HE, HEE, HQ, MixMate, メス型, 導 |
| GTIN (EAN) | 4008190400187              | 体断面、最大: 4, 回転, 銅合金                               |
| 数量         | 100 Stück                  |  |
| 種別         | HDC-C-HE-BM4.0AG           | バージョン  |
| 注文番号       | <a href="#">1201500000</a> | HDCコネクタ, クリンプコンタクト, HE, HEE, HQ, MixMate, メス型, 導 |
| GTIN (EAN) | 4008190148096              | 体断面、最大: 4, 回転, 銅合金                               |
| 数量         | 100 Stück                  |  |
| 種別         | HDC-C-HE-BM0.5AG           | バージョン  |
| 注文番号       | <a href="#">1201100000</a> | HDCコネクタ, クリンプコンタクト, HE, HEE, HQ, MixMate, メス型, 導 |
| GTIN (EAN) | 4008190142698              | 体断面、最大: 0.5, 回転, 銅合金                             |
| 数量         | 100 Stück                  |  |
| 種別         | HDC-C-HE-BM0.5AU           | バージョン  |
| 注文番号       | <a href="#">1651470000</a> | HDCコネクタ, クリンプコンタクト, HE, HEE, HQ, MixMate, メス型, 導 |
| GTIN (EAN) | 4008190400149              | 体断面、最大: 0.5, 回転, 銅合金                             |
| 数量         | 100 Stück                  |  |
| 種別         | HDC-C-HE-BM2.5AG           | バージョン  |
| 注文番号       | <a href="#">1201400000</a> | HDCコネクタ, クリンプコンタクト, HE, HEE, HQ, MixMate, メス型, 導 |
| GTIN (EAN) | 4008190047078              | 体断面、最大: 2.5, 回転, 銅合金                             |
| 数量         | 100 Stück                  |  |

作成日 2024/08/27 17:56:26 CEST

## HDC HE 16 FC 17-32

Weidmüller Interface GmbH &amp; Co. KG

Klingenbergstraße 26

D-32758 Detmold

Germany

www.weidmueller.com

## アクセサリ

|            |                            |  |
|------------|----------------------------|--|
| 種別         | HDC-C-HE-BM2.5AU           | バージョン  |
| 注文番号       | <a href="#">1651500000</a> | HDCコネクタ, クリンプコンタクト, HE, HEE, HQ, MixMate, メス型, 導 |
| GTIN (EAN) | 4008190400170              | 体断面、最大: 2.5, 回転, 銅合金                             |
| 数量         | 100 Stück                  |  |
| 種別         | HDC-C-HE-BM0.75-1.00AG     | バージョン  |
| 注文番号       | <a href="#">1201200000</a> | HDCコネクタ, クリンプコンタクト, HE, HEE, HQ, MixMate, メス型, 導 |
| GTIN (EAN) | 4008190044480              | 体断面、最大: 1, 回転, 銅合金                               |
| 数量         | 100 Stück                  |  |
| 種別         | HDC-C-HE-BM1.5AG           | バージョン  |
| 注文番号       | <a href="#">1201300000</a> | HDCコネクタ, クリンプコンタクト, HE, HEE, HQ, MixMate, メス型, 導 |
| GTIN (EAN) | 4008190100346              | 体断面、最大: 1.5, 回転, 銅合金                             |
| 数量         | 100 Stück                  |  |
| 種別         | HDC-C-HE-BM0.75-1.00AU     | バージョン  |
| 注文番号       | <a href="#">1651480000</a> | HDCコネクタ, クリンプコンタクト, HE, HEE, HQ, MixMate, メス型, 導 |
| GTIN (EAN) | 4008190400156              | 体断面、最大: 1, 回転, 銅合金                               |
| 数量         | 100 Stück                  |  |
| 種別         | HDC-C-HE-BM1.5AU           | バージョン  |
| 注文番号       | <a href="#">1651490000</a> | HDCコネクタ, クリンプコンタクト, HE, HEE, HQ, MixMate, メス型, 導 |
| GTIN (EAN) | 4008190400163              | 体断面、最大: 1.5, 回転, 銅合金                             |
| 数量         | 100 Stück                  |  |

## HE

インサートにはさまざまなアクセサリが付属しています。これには、インサート対応コーディング素子が含まれます。



## 一般注文データ

|            |                            |                       |
|------------|----------------------------|-----------------------|
| 種別         | HDC HE CP                  | バージョン                 |
| 注文番号       | <a href="#">1003240000</a> | HDCコネクタ, アクセサリ, コード体系 |
| GTIN (EAN) | 4032248698233              |                       |
| 数量         | 100 Stück                  |                       |



## HDC HE 16 FC 17-32

Weidmüller Interface GmbH & Co. KG  
Klingenbergstraße 26  
D-32758 Detmold  
Germany

www.weidmueller.com

## アクセサリ

## DSTV



インサートにはさまざまなアクセサリが付属しています。これには、インサート対応コーディング素子が含まれます。

## 一般注文データ

|            |                            |                           |
|------------|----------------------------|---------------------------|
| 種別         | DSTV COBU5                 | バージョン                     |
| 注文番号       | <a href="#">1471500000</a> | HDCコネクタ, アクセサリ, コーディングパーツ |
| GTIN (EAN) | 4008190178543              |                           |
| 数量         | 100 Stück                  |                           |
| 種別         | DSTV COST4                 | バージョン                     |
| 注文番号       | <a href="#">1471300000</a> | HDCコネクタ, アクセサリ, コード体系     |
| GTIN (EAN) | 4008190017354              |                           |
| 数量         | 100 Stück                  |                           |

## プラススクリールドライバー (フィリップ用)



VDE 絶縁性プラススクリールドライバー、フィリップ製スクリュー対応、SDIK PH DIN 7438、ISO 8764/2-PH、ISO 8764-PH へ出力、ソフトフィニッシュグリップ

## 一般注文データ

|            |                            |                        |
|------------|----------------------------|------------------------|
| 種別         | SDIK PH1                   | バージョン                  |
| 注文番号       | <a href="#">9008570000</a> | スクリールドライバー, スクリールドライバー |
| GTIN (EAN) | 4032248056569              |                        |
| 数量         | 1 Stück                    |                        |

## HDC HE 16 FC 17-32

Weidmüller Interface GmbH & Co. KG  
Klingenbergstraße 26  
D-32758 Detmold  
Germany

www.weidmueller.com

## アクセサリ

## スクリュードライバー (マイナス用)



丸刃の付いたマイナススクリュードライバー SD DIN 5265、ISO 2380/2、出力は DIN 5264, ISO 2380/1 準拠。クロームトップチップ、ソフトフィニッシュグリップ

## 一般注文データ

|            |                            |                        |
|------------|----------------------------|------------------------|
| 種別         | SDS 0.8X4.0X100            | バージョン                  |
| 注文番号       | <a href="#">9008340000</a> | スクリュードライバー, スクリュードライバー |
| GTIN (EAN) | 4032248056293              |                        |
| 数量         | 1 Stück                    |                        |
| 種別         | SDS 0.6X3.5X100            | バージョン                  |
| 注文番号       | <a href="#">9008330000</a> | スクリュードライバー, スクリュードライバー |
| GTIN (EAN) | 4032248056286              |                        |
| 数量         | 1 Stück                    |                        |

## Crimping tools



## 回転接点对応クリンプツール

- ラチェットは精密なクリンプを保証します
- 操作が不正確な場合のオプション許可
- 接点の正確な位置を示す固定具付属。

## 一般注文データ

|            |                            |  |
|------------|----------------------------|--|
| 種別         | CTX CM 1.6/2.5             | バージョン  |
| 注文番号       | <a href="#">9018490000</a> | プレスツール, 接点对応圧着ツール, 0.14mm², 4mm², Wクリンプ      |
| GTIN (EAN) | 4008190884598              |  |
| 数量         | 1 Stück                    |  |
| 種別         | CTIN CM 1.6/2.5            | バージョン  |
| 注文番号       | <a href="#">9205430000</a> | プレスツール, 接点对応圧着ツール, 0.14mm², 6mm², 4インデントクリンプ |
| GTIN (EAN) | 4032248733446              |  |
| 数量         | 1 Stück                    |  |

# Tightening torques and screwing tools

| Screw size         | Connector type                          | Dia. tightening torque in Nm  | Recommended blade inserts and AF size for hexagon socket |
|--------------------|---|---|--|
| <b>M 2.5</b>       | <b>Signal contacts</b>                  |   |  |
|                    | S 6/6                                   | 0.5 - 0.55  | SD 0.6 x 3.5 mm or PZ0                                   |
|                    | S 6/12                                  | 0.5 - 0.55  | SD 0.6 x 3.5 mm or PZ0                                   |
| <b>M 2.9 x 0.5</b> | <b>Fastening screws</b>                 |   |  |
|                    | HQ 4/2                                  | 0.8 (plastic) / 1.1 (metal)   | SD 0.6 x 3.5 mm or PH0                                   |
|                    | HQ 8                                    | 0.8 (plastic) / 1.1 (metal)   | SD 0.6 x 3.5 mm or PH0                                   |
|                    | HQ 17                                   | 0.8 (plastic) / 1.1 (metal)   | SD 0.6 x 3.5 mm or PH0                                   |
| <b>M 3</b>         | <b>Contact screws</b>                   |   |  |
|                    | HA 3                                    | 0.5 - 0.55  | SD 0.5 x 3.0 mm  |
|                    | HA 4                                    | 0.5 - 0.55  | SD 0.5 x 3.0 mm  |
|                    | HA 10 bis HA 48                         | 0.5 - 0.55  | SD 0.6 x 3.5 mm or PH0                                   |
|                    | HE                                      | 0.5 - 0.55  | SD 0.6 x 3.5 mm or PZ0                                   |
|                    | HVE                                     | 0.5 - 0.55  | SD 0.6 x 3.5 mm or PZ0                                   |
|                    | <b>Signal contacts:</b>                 |   |  |
|                    | S 4/2                                   | 0.5 - 0.55  | SD 0.6 x 3.5 mm or PZ0                                   |
|                    | S 4/8                                   | 0.5 - 0.55  | SD 0.6 x 3.5 mm or PZ0                                   |
|                    | <b>PE connection via female contact</b> |   |  |
|                    | S 4                                     | 0.5 - 0.8   | SD 0.6 x 3.5 mm  |
|                    | ConCept modular frame, metal            | 0.5 - 0.55  | SD 0.6 x 3.5 mm  |
|                    | <b>PE terminal</b>                      |   |  |
|                    | HQ 5                                    | 0.5 - 0.55  | SD 0.6 x 3.5 or 0.8 x 4 mm                               |
|                    | HQ 7                                    | 0.5 - 0.55  | SD 0.6 x 3.5 or 0.8 x 4 mm                               |
|                    | <b>Fastening screws</b>                 | 0.5 - 0.55  | SD 0.6 x 3.5 mm or PZ0                                   |
|                    | <b>Guide pin</b>                        | 0.5 - 0.55  | SD 0.6 x 3.5 mm or PZ0                                   |
|                    | <b>Guide bush</b>                       | 0.5 - 0.55  | SD 0.6 x 3.5 mm or PZ0                                   |
|                    | <b>Coding pins</b>                      | 0.5 - 0.55  | SD 0.6 x 3.5 mm or PZ0                                   |
| <b>M 4</b>         | <b>Contact screws</b>                   |   |  |
|                    | HSB                                     | 1.2 - 1.5   | SD 0.6 x 3.5 or 0.8 x 4 mm or PZ1                        |
|                    | <b>PE connection via male contact</b>   |   |  |
|                    | S 4                                     | 0.5 - 0.8   | SD 0.6 x 3.5 mm  |
|                    | ConCept modular frame, metal            | 1.2 - 1.5   | SD 0.6 x 3.5 mm  |
|                    | <b>PE terminal</b>                      |   |  |
|                    | HA                                      | 1.2 - 1.5   | SD 0.6 x 3.5 or 0.8 x 4 mm or PH1                        |
|                    | HE                                      | 1.2 - 1.5   | SD 0.6 x 3.5 or 0.8 x 4 mm or PH1                        |
|                    | HEE                                     | 1.2 - 1.5   | SD 0.6 x 3.5 or 0.8 x 4 mm or PH1                        |
|                    | HVE                                     | 1.2 - 1.5   | SD 0.6 x 3.5 or 0.8 x 4 mm or PH1                        |
|                    | HD                                      | 1.2 - 1.5   | SD 0.6 x 3.5 or 0.8 x 4 mm or PZ1                        |
|                    | HDD                                     | 1.2 - 1.5   | SD 0.6 x 3.5 or 0.8 x 4 mm or PZ1                        |
|                    | S 6/6 (for signal contacts)             | 1.2 - 1.5   | 0.8 x 4 mm or PZ1  |
|                    | ConCept modular frame, plastic          | 1.2 - 1.5   | 0.8 x 4 mm or PZ1  |
| <b>M 5</b>         | <b>PE terminal</b>                      |   |  |
|                    | HSB                                     | 2 - 2.5   | SD 1 x 5.5 mm or PZ2                                     |
|                    | S 4/0 (Screw connection)                | 2 - 2.5   | SD 1.2 x 6.5 mm or PH2                                   |
|                    | S 4/0 (Axial screw connection)          | 2 - 2.5   | SD 0.8 x 4 mm or PZ 2                                    |
|                    | S 4/2                                   | 2 - 2.5   | SD 1.2 x 6.5 mm or PH2                                   |
|                    | S 4/8                                   | 2 - 2.5   | SD 1.2 x 6.5 mm or PH2                                   |
|                    | S 6/12                                  | 2 - 2.5   | SD 0.8 x 4 mm or PZ 2                                    |
|                    | S 6/36                                  | 2 - 2.5   | SD 1.2 x 6.5 mm or PH2                                   |
|                    | S 8/24                                  | 2 - 2.5   | SD 1.2 x 6.5 mm or PH2                                   |
|                    | S 12/2                                  | 2 - 2.5   | SD 1.2 x 6.5 mm or PH2                                   |
| <b>M 6</b>         | <b>Power contacts</b>                   |   |  |
|                    | S 4/0 (Screw connection)                | 1.2 (1.5 mm <sup>2</sup> ) / 2 (2.5 mm <sup>2</sup> ) / 3 (4-16 mm <sup>2</sup> ) | SD 0.8 x 4 mm  |
|                    | S 4/2                                   | 1.2 (1.5 mm <sup>2</sup> ) / 2 (2.5 mm <sup>2</sup> ) / 3 (4-16 mm <sup>2</sup> ) | SD 0.8 x 4 mm  |
|                    | S 4/8                                   | 1.2 (1.5 mm <sup>2</sup> ) / 2 (2.5 mm <sup>2</sup> ) / 3 (4-16 mm <sup>2</sup> ) | SD 0.8 x 4 mm  |
| <b>M 7 x 0.75</b>  | <b>Power contacts</b>                   |   |  |
|                    | S 4                                     | 1.1 - 1.7   | SW 2   |
|                    | S 6/6 (+ PE)                            | 6 - 8   | SW 4   |
| <b>M 8 x 0.75</b>  | <b>Power contacts</b>                   |   |  |
|                    | S 6/12                                  | 1.1 - 1.7   | SW 2   |
|                    | S 8/0 (+ PE)                            | 6 (10-16 mm <sup>2</sup> ) - 7 (25 mm <sup>2</sup> )                              | SW 4   |
| <b>M10 x 1</b>     | <b>Power contacts</b>                   |   |  |
|                    | S 4/0 (Axial connection)                | 2 - 3   | SW 3   |

Increasing the tightening torque does not improve the contact resistance. The stated torque settings offer optimal mechanical, thermal and electrical conditions. Exceeding the recommended values may even damage the conductor and terminal.