

HDC HE 16 MC 17-32

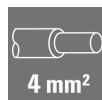
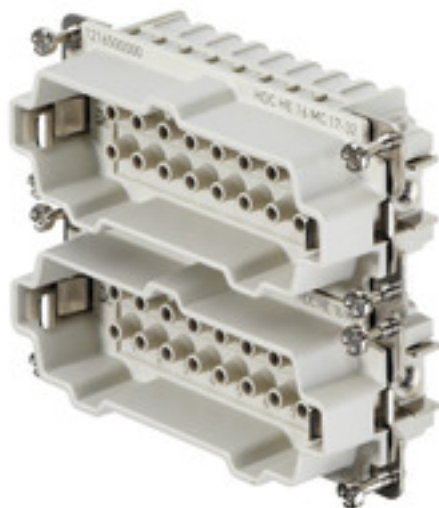
Weidmüller Interface GmbH & Co. KG

Klingenbergstraße 26

D-32758 Detmold

Germany

www.weidmueller.com



クリンプ接続の場合、導体接続レベルはクリンプ接点として設計されます。実績豊富な圧着接続方法は数十年間、標準として使用されてきました。クリンプ接点は、挿入物の設置対象に含まれていません。

一般注文データ

バージョン	HDC挿入, オス型, 500 V, 16 A, 極数: 16, クリンプ接続, サイズ: 6
注文番号	1216500000
種別	HDC HE 16 MC 17-32
GTIN (EAN)	4008190040895
数量	1 Stück

作成日 2024/07/04 8:22:52 CEST

カタログステータス 29.06.2024 / 当社は技術的変更を実施する権利を有しています。

HDC HE 16 MC 17-32

Weidmüller Interface GmbH & Co. KG

Klingenbergstraße 26

D-32758 Detmold

Germany

www.weidmueller.com

技術データ

寸法と重量

深さ	84.5 mm	奥行き (インチ)	3.327 inch
高さ	34 mm	高さ (インチ)	1.339 inch
幅	34 mm	幅 (インチ)	1.339 inch
正味重量	50 g		

温度

制限温度	-40 °C ... 125 °C
------	-------------------

一般データ

BG	6	DIN EN 45545-2準拠の低排煙性	はい
UL 94 可燃性等級	V-0	UL/CSAに準拠した定格電圧	600 V AC/DC
サイズ	6	シリーズ	彼は
ハロゲン不使用	true	体積抵抗	≤2 mΩ
勘合回数、金	≥ 500	勘合回数、銀	≥ 500
定格インパルス電圧 (DIN EN 61984)	6 kV	定格電圧 (DIN EN 61984)	500 V
定格電流 (DIN EN 61984)	16 A	導体断面	4 mm ²
接続方式	クリンプ接続	材質	銅合金
極数	16	汚染度	3
種別	オス型	絶縁材	PCガラス繊維補強 (UL認定および鉄道認定)
絶縁材グループ	IIIa	絶縁耐性	10 ¹⁰ Ω
色	ページュ		

寸法

プラグの高さ	34 mm	ベースの全長	84.5 mm
幅	34 mm		

接続データ PE

刃寸法、スロット (PE 接続)	SD 0.8 x 4.0	固定ネジ	M 4
定格断面	4 mm ²	導体断面積、AWG (PE)、最大	AWG 12
導体断面積、AWG (PE)、最小	AWG 20	接続種別 PE	ねじ接続
締付けトルク、最大 PE 接続	1.5 Nm	締付けトルク、最小 PE 接続	1.2 Nm
被覆剥き長さ PE 接続	10 mm		

バージョン

BG	6	サイズ	6
体積抵抗	≤2 mΩ	導体接続断面積 AWG、最大	AWG 12
導体断面、固定式、最大	4 mm ²	導体断面、固定式、最小	0.5 mm ²
導体断面、最大	4 mm ²	導体断面、最小	0.5 mm ²
接続方式	クリンプ接続	材質	銅合金
被覆剥き長さ、定格接続	7.5 mm	配線接続断面 AWG、最小	AWG 20
配線接続断面、ワイヤエンドフェルール付 DIN 46228/4 の細径撚線、最大	4 mm ²	配線接続断面、細径撚線、最大	4 mm ²
配線接続断面、細径撚線、最小	0.5 mm ²		

作成日 2024/07/04 8:22:52 CEST

HDC HE 16 MC 17-32

Weidmüller Interface GmbH & Co. KG
Klingenbergstraße 26
D-32758 Detmold
Germany

www.weidmueller.com

技術データ

分類

ETIM 6.0	EC000438	ETIM 7.0	EC000438
ETIM 8.0	EC000438	ETIM 9.0	EC000438
ECLASS 9.0	27-44-02-05	ECLASS 9.1	27-44-02-05
ECLASS 10.0	27-44-02-05	ECLASS 11.0	27-44-02-05
ECLASS 12.0	27-44-02-05	ECLASS 13.0	27-44-02-05
物質	アセトン		
耐薬品性	耐性		
物質	アンモニア、水様性		
耐薬品性	条件付き耐性		
物質	ガソリン		
耐薬品性	耐性		
物質	ベンゼン		
耐薬品性	耐性		
物質	ディーゼル油		
耐薬品性	条件付き耐性		
物質	濃酢酸		
耐薬品性	耐性		
物質	水酸化カリウム		
耐薬品性	条件付き耐性		
物質	メタノール		
耐薬品性	条件付き耐性		
物質	モーター油		
耐薬品性	条件付き耐性		
物質	希釈した苛性アルカリ溶液		
耐薬品性	耐性		
物質	ヒドロクロロフルオロカーボン		
耐薬品性	条件付き耐性		
物質	屋外使用		
耐薬品性	条件付き耐性		

環境製品コンプライアンス

REACH SVHC	Potassium perfluorobutane sulfonate 29420-49-3
SCIP	1609748e-c278-4c9b-b3d1-e6215d2988cd
耐薬品性	de.myview.objectmodel.impl.BlockImpl@4ad9ff00 de.myview.objectmodel.impl.BlockImpl@193d64d5 de.myview.objectmodel.impl.BlockImpl@3f0728be de.myview.objectmodel.impl.BlockImpl@34f6d770 de.myview.objectmodel.impl.BlockImpl@31d21f11 de.myview.objectmodel.impl.BlockImpl@433bde32 de.myview.objectmodel.impl.BlockImpl@45ff4c33 de.myview.objectmodel.impl.BlockImpl@47b04eab de.myview.objectmodel.impl.BlockImpl@66bbebdb de.myview.objectmodel.impl.BlockImpl@7bec7370 de.myview.objectmodel.impl.BlockImpl@444d36ea de.myview.objectmodel.impl.BlockImpl@1cdedde

作成日 2024/07/04 8:22:52 CEST

HDC HE 16 MC 17-32

Weidmüller Interface GmbH & Co. KG

Klingenbergstraße 26

D-32758 Detmold

Germany

www.weidmueller.com

技術データ

承認

認可



ROHS

適合

ダウンロード

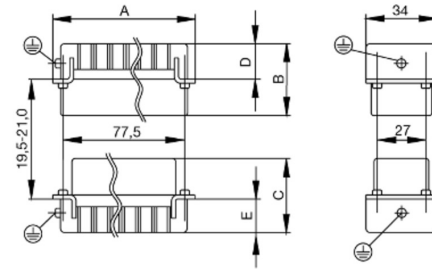
承認/証明書/適合証明書	Manufacturer's declaration
エンジニアリングデータ	CAD data – STEP
技術文書	1216500000 HDC HE 16 MC 17-32 STP Blatt_1.pdf
カタログ	Catalogues in PDF-format
ブローシャー	FL FIELDWIRING EN FL FIELDWIRING EN

HDC HE 16 MC 17-32

Weidmüller Interface GmbH & Co. KG
Klingenbergstraße 26
D-32758 Detmold
Germany

www.weidmueller.com

図面



HDC HE 16 MC 17-32

Weidmüller Interface GmbH & Co. KG

Klingenbergstraße 26

D-32758 Detmold

Germany

www.weidmueller.com

アクセサリ

プラススクリウドライバー (フィリップ用)



プラススクリウドライバー、フィリップス用、SDK PH
DIN 5262、ISO 8764/2-PH、ISO 8764-PH への出力、ク
ロムトップチップ、ソフトフィニッシュグリップ

一般注文データ

種別	SDK PH1	バージョン
注文番号	9008480000	スクリウドライバー, スクリウドライバー
GTIN (EAN)	4032248056477	
数量	1 Stück	

クリンプ接続 HE



クリンプは、安全で信頼性の高い、配線と接点間の電気
的および機械的接続を提供します。最適なクリンプ接続
は、高気密性および耐食性を有します。

一般注文データ

種別	HDC-C-HE-SM1.5AG	バージョン
注文番号	1200700000	HDCコネクタ, クリンプコンタクト, HE, HEE, HQ, MixMate, オス型, 導
GTIN (EAN)	4008190074920	体断面、最大: 1.5, 回転, 銅合金
数量	100 Stück	
種別	HDC-C-HE-SM0.75-1.00AG	バージョン
注文番号	1200600000	HDCコネクタ, クリンプコンタクト, HE, HEE, HQ, MixMate, オス型, 導
GTIN (EAN)	4008190171308	体断面、最大: 1, 回転, 銅合金
数量	100 Stück	
種別	HDC-C-HE-SM2.5AG	バージョン
注文番号	1200800000	HDCコネクタ, クリンプコンタクト, HE, HEE, HQ, MixMate, オス型, 導
GTIN (EAN)	4008190131913	体断面、最大: 2.5, 回転, 銅合金
数量	100 Stück	
種別	HDC-C-HE-SM0.75-1.00AU	バージョン
注文番号	1651430000	HDCコネクタ, クリンプコンタクト, HE, HEE, HQ, MixMate, オス型, 導
GTIN (EAN)	4008190400101	体断面、最大: 1, 回転, 銅合金
数量	100 Stück	
種別	HDC-C-HE-SM1.5AU	バージョン
注文番号	1651440000	HDCコネクタ, クリンプコンタクト, HE, HEE, HQ, MixMate, オス型, 導
GTIN (EAN)	4008190400118	体断面、最大: 1.5, 回転, 銅合金
数量	100 Stück	

作成日 2024/07/04 8:22:52 CEST

HDC HE 16 MC 17-32

Weidmüller Interface GmbH & Co. KG

Klingenbergstraße 26

D-32758 Detmold

Germany

www.weidmueller.com

アクセサリ

種別	HDC-C-HE-SM4.0AG	バージョン
注文番号	1200900000	HDCコネクタ, クリンプコンタクト, HE, HEE, HQ, MixMate, オス型, 導
GTIN (EAN)	4008190115906	体断面、最大: 4, 回転, 銅合金
数量	100 Stück	
種別	HDC-C-HE-SM4.0AU	バージョン
注文番号	1651460000	HDCコネクタ, クリンプコンタクト, HE, HEE, HQ, MixMate, オス型, 導
GTIN (EAN)	4008190400132	体断面、最大: 4, 回転, 銅合金
数量	100 Stück	
種別	HDC-C-HE-SM2.5AU	バージョン
注文番号	1651450000	HDCコネクタ, クリンプコンタクト, HE, HEE, HQ, MixMate, オス型, 導
GTIN (EAN)	4008190400125	体断面、最大: 2.5, 回転, 銅合金
数量	100 Stück	
種別	HDC-C-HE-SM4.65AU	バージョン
注文番号	1116540000	HDCコネクタ, クリンプコンタクト, HE, HEE, HQ, MixMate, オス型, 導
GTIN (EAN)	4032248897261	体断面、最大: 4.65, 回転, 銅合金
数量	100 Stück	
種別	HDC-C-HE-SM0.5AG	バージョン
注文番号	1200500000	HDCコネクタ, クリンプコンタクト, HE, HEE, HQ, MixMate, オス型, 導
GTIN (EAN)	4008190159627	体断面、最大: 0.5, 回転, 銅合金
数量	100 Stück	
種別	HDC-C-HE-SM0.5AU	バージョン
注文番号	1651420000	HDCコネクタ, クリンプコンタクト, HE, HEE, HQ, MixMate, オス型, 導
GTIN (EAN)	4008190400095	体断面、最大: 0.5, 回転, 銅合金
数量	100 Stück	

DSTV



インサートにはさまざまなアクセサリが付属しています。これには、インサート対応コーディング素子が含まれます。

一般注文データ

種別	DSTV COBU5	バージョン
注文番号	1471500000	HDCコネクタ, アクセサリ, コーディングパーツ
GTIN (EAN)	4008190178543	
数量	100 Stück	
種別	DSTV COST4	バージョン
注文番号	1471300000	HDCコネクタ, アクセサリ, コード体系
GTIN (EAN)	4008190017354	
数量	100 Stück	

作成日 2024/07/04 8:22:52 CEST

HDC HE 16 MC 17-32

Weidmüller Interface GmbH & Co. KG

Klingenbergstraße 26

D-32758 Detmold

Germany

www.weidmueller.com

アクセサリ

スクリュードライバー (マイナス用)



丸刃の付いたマイナススクリュードライバー SD DIN 5265、ISO 2380/2、出力は DIN 5264, ISO 2380/1 準拠。クロームトップチップ、ソフトフィニッシュグリップ

一般注文データ

種別	SDS 0.8X4.0X100	バージョン
注文番号	9008340000	スクリュードライバー, スクリュードライバー
GTIN (EAN)	4032248056293	
数量	1 Stück	
種別	SDS 0.6X3.5X100	バージョン
注文番号	9008330000	スクリュードライバー, スクリュードライバー
GTIN (EAN)	4032248056286	
数量	1 Stück	

Crimping tools



回転接点对応クリンプツール

- ラチェットは精密なクリンプを保証します
- 操作が不正確な場合のオプション許可
- 接点の正確な位置を示す固定具付属。

一般注文データ

種別	CTIN CM 1.6/2.5	バージョン
注文番号	9205430000	プレスツール, 接点对応圧着ツール, 0.14mm², 6mm², 4インデントク
GTIN (EAN)	4032248733446	リンプ
数量	1 Stück	
種別	CTX CM 1.6/2.5	バージョン
注文番号	9018490000	プレスツール, 接点对応圧着ツール, 0.14mm², 4mm², Wクリンプ
GTIN (EAN)	4008190884598	
数量	1 Stück	

HDC HE 16 MC 17-32

Weidmüller Interface GmbH & Co. KG

Klingenbergstraße 26

D-32758 Detmold

Germany

www.weidmueller.com

アクセサリ

接触解除ツール



ワイドミュラーには、さまざまな圧着工具、接触除去工具、光ファイバ工具が用意されています。

一般注文データ

種別	REMOVAL TOOL HE	バージョン
注文番号	1866750000	ツール, 接点解除ツール
GTIN (EAN)	4032248437078	
数量	1 Stück	

プラススクリールドライバー (フィリップ用)



VDE 絶縁性プラススクリールドライバー、フィリップ製スクリー対応、SDIK PH DIN 7438、ISO 8764/2-PH、ISO 8764-PH へ出力、ソフトフィニッシュグリップ

一般注文データ

種別	SDIK PH1	バージョン
注文番号	9008570000	スクリールドライバー, スクリールドライバー
GTIN (EAN)	4032248056569	
数量	1 Stück	

HDC HE 16 MC 17-32

Weidmüller Interface GmbH & Co. KG

Klingenbergstraße 26

D-32758 Detmold

Germany

www.weidmueller.com

アクセサリ

HE

インサートにはさまざまなアクセサリが付属しています。これには、インサート対応コーディング素子が含まれます。



一般注文データ

種別	HDC HE CP	バージョン
注文番号	1003240000	HDCコネクタ, アクセサリ, コード体系
GTIN (EAN)	4032248698233	
数量	100 Stück	

スクリュードライバー (マイナス用)



VDE 絶縁マイナススクリュードライバー、SDI DIN 7437、ISO 2380/2、DIN 5264、ISO 2380/1 準拠ドライバー出力。ソフトフィニッシュグリップ

一般注文データ

種別	SDIS 0.8X4.0X100	バージョン
注文番号	9008400000	スクリュードライバー, スクリュードライバー
GTIN (EAN)	4032248056361	
数量	1 Stück	
種別	SDIS 0.6X3.5X100	バージョン
注文番号	9008390000	スクリュードライバー, スクリュードライバー
GTIN (EAN)	4032248056354	
数量	1 Stück	

Tightening torques and screwing tools

Screw size	Connector type	Dia. tightening torque in Nm	Recommended blade inserts and AF size for hexagon socket
M 2.5	Signal contacts		
	S 6/6	0.5 - 0.55	SD 0.6 x 3.5 mm or PZ0
	S 6/12	0.5 - 0.55	SD 0.6 x 3.5 mm or PZ0
M 2.9 x 0.5	Fastening screws		
	HQ 4/2	0.8 (plastic) / 1.1 (metal)	SD 0.6 x 3.5 mm or PH0
	HQ 8	0.8 (plastic) / 1.1 (metal)	SD 0.6 x 3.5 mm or PH0
	HQ 17	0.8 (plastic) / 1.1 (metal)	SD 0.6 x 3.5 mm or PH0
M 3	Contact screws		
	HA 3	0.5 - 0.55	SD 0.5 x 3.0 mm
	HA 4	0.5 - 0.55	SD 0.5 x 3.0 mm
	HA 10 bis HA 48	0.5 - 0.55	SD 0.6 x 3.5 mm or PH0
	HE	0.5 - 0.55	SD 0.6 x 3.5 mm or PZ0
	HVE	0.5 - 0.55	SD 0.6 x 3.5 mm or PZ0
	Signal contacts:		
	S 4/2	0.5 - 0.55	SD 0.6 x 3.5 mm or PZ0
	S 4/8	0.5 - 0.55	SD 0.6 x 3.5 mm or PZ0
	PE connection via female contact		
	S 4	0.5 - 0.8	SD 0.6 x 3.5 mm
	ConCept modular frame, metal	0.5 - 0.55	SD 0.6 x 3.5 mm
	PE terminal		
	HQ 5	0.5 - 0.55	SD 0.6 x 3.5 or 0.8 x 4 mm
	HQ 7	0.5 - 0.55	SD 0.6 x 3.5 or 0.8 x 4 mm
	Fastening screws	0.5 - 0.55	SD 0.6 x 3.5 mm or PZ0
	Guide pin	0.5 - 0.55	SD 0.6 x 3.5 mm or PZ0
	Guide bush	0.5 - 0.55	SD 0.6 x 3.5 mm or PZ0
	Coding pins	0.5 - 0.55	SD 0.6 x 3.5 mm or PZ0
M 4	Contact screws		
	HSB	1.2 - 1.5	SD 0.6 x 3.5 or 0.8 x 4 mm or PZ1
	PE connection via male contact		
	S 4	0.5 - 0.8	SD 0.6 x 3.5 mm
	ConCept modular frame, metal	1.2 - 1.5	SD 0.6 x 3.5 mm
	PE terminal		
	HA	1.2 - 1.5	SD 0.6 x 3.5 or 0.8 x 4 mm or PH1
	HE	1.2 - 1.5	SD 0.6 x 3.5 or 0.8 x 4 mm or PH1
	HEE	1.2 - 1.5	SD 0.6 x 3.5 or 0.8 x 4 mm or PH1
	HVE	1.2 - 1.5	SD 0.6 x 3.5 or 0.8 x 4 mm or PH1
	HD	1.2 - 1.5	SD 0.6 x 3.5 or 0.8 x 4 mm or PZ1
	HDD	1.2 - 1.5	SD 0.6 x 3.5 or 0.8 x 4 mm or PZ1
	S 6/6 (for signal contacts)	1.2 - 1.5	0.8 x 4 mm or PZ1
	ConCept modular frame, plastic	1.2 - 1.5	0.8 x 4 mm or PZ1
M 5	PE terminal		
	HSB	2 - 2.5	SD 1 x 5.5 mm or PZ2
	S 4/0 (Screw connection)	2 - 2.5	SD 1.2 x 6.5 mm or PH2
	S 4/0 (Axial screw connection)	2 - 2.5	SD 0.8 x 4 mm or PZ 2
	S 4/2	2 - 2.5	SD 1.2 x 6.5 mm or PH2
	S 4/8	2 - 2.5	SD 1.2 x 6.5 mm or PH2
	S 6/12	2 - 2.5	SD 0.8 x 4 mm or PZ 2
	S 6/36	2 - 2.5	SD 1.2 x 6.5 mm or PH2
	S 8/24	2 - 2.5	SD 1.2 x 6.5 mm or PH2
	S 12/2	2 - 2.5	SD 1.2 x 6.5 mm or PH2
M 6	Power contacts		
	S 4/0 (Screw connection)	1.2 (1.5 mm ²) / 2 (2.5 mm ²) / 3 (4-16 mm ²)	SD 0.8 x 4 mm
	S 4/2	1.2 (1.5 mm ²) / 2 (2.5 mm ²) / 3 (4-16 mm ²)	SD 0.8 x 4 mm
	S 4/8	1.2 (1.5 mm ²) / 2 (2.5 mm ²) / 3 (4-16 mm ²)	SD 0.8 x 4 mm
M 7 x 0.75	Power contacts		
	S 4	1.1 - 1.7	SW 2
	S 6/6 (+ PE)	6 - 8	SW 4
M 8 x 0.75	Power contacts		
	S 6/12	1.1 - 1.7	SW 2
	S 8/0 (+ PE)	6 (10-16 mm ²) - 7 (25 mm ²)	SW 4
M10 x 1	Power contacts		
	S 4/0 (Axial connection)	2 - 3	SW 3

Increasing the tightening torque does not improve the contact resistance. The stated torque settings offer optimal mechanical, thermal and electrical conditions. Exceeding the recommended values may even damage the conductor and terminal.