

CH20M22 B RD/BK 2014

Weidmüller Interface GmbH & Co. KG

Klingenbergstraße 26

D-32758 Detmold

Germany

www.weidmueller.com

製品イメージ



優れた効率性、柔軟性、形状 - 「標準的な個別調整適合」ハウジング形状を選択する際に、柔軟性は重要な要素です。また、拡張性、個別調整形状、革新的な機能性、コスト効率も重要な基準です。最小限のオーバーヘッドで最大限の性能を提供する選択肢が必要です。

CH20M22 モジュール式エレクトロニクスハウジングは、さまざまなハウジングの幅での標準形式です。最適な幅を有し、ほとんどの一般エレクトロニクスアプリケーションに使用可能です。

卓越した拡張性と柔軟性、高いセキュリティレベル、革新的なアプリケーション機能、様々な実用的な仕様など、システム全体が卓越した特長を有しています。

- 迅速な設置 ユニバーサルマルチツールのスクリューヘッド「Wire ready」などを装備
- ユーザーが扱いやすい操作性：明確で永続的なラベリングおよびマーキングが可能で、リリースクリップまたは透明カバーが付属しています
- 最高の干渉波イミュニティ 高性能プラスチック製モジュール接合部を深く重ね合わせた ESD 対応構造を採用
- 高い操作信頼性 ピンヘッダーおよびソケット台に両面接触保護を施した、固有に識別可能な自動設定コーディングシステムを搭載

CH20M - 市場で一番の細線仕様システムの簡易な名称。これは単に「Component Housing IP20 Modular」の略ではありません。

CH20M は、形状、加工、および実用の全体を通して、効率性と革新性を示します。

一般注文データ

バージョン	モジュールハウジング, OMNIMATEハウジング - シリーズCH20M 赤色, 基本要素, 幅: 22.5 mm
注文番号	1206870000
種別	CH20M22 B RD/BK 2014
GTIN (EAN)	4032248988761
数量	10 Stück

作成日 2024/10/02 7:13:44 CEST

CH20M22 B RD/BK 2014

Weidmüller Interface GmbH & Co. KG
Klingenbergstraße 26
D-32758 Detmold
Germany

www.weidmueller.com

技術データ

寸法と重量

深さ	107.4 mm	奥行き (インチ)	4.228 inch
高さ	109.3 mm	高さ (インチ)	4.303 inch
幅	22.5 mm	幅 (インチ)	0.886 inch
正味重量	33.48 g		

温度

動作温度範囲	-40 °C...120 °C	湿度	相対湿度: 5 ~ 93%, Tu = 40°C、結露なし
--------	-----------------	----	-------------------------------

材質データ

UL 94 可燃性等級	V-0	比較追跡指数 (CTI)	600 ≤ CTI
絶縁材	PA 66 GF 30	絶縁材グループ	I

一般データ

カラーチャート (類似)	RAL 3020	レール	TS 35
保護度合い	IP20がインストール済み	封止オプション	いいえ
色	赤色		

アセンブリのプロパティ

設置アセンブリのメス型コネクタ用のスロット数、最大	6	PCB の数、最大	1
接続レベル数、最大	3	極数、最大	24
PCB上のコンポーネントの高さ、最大	16.1 mm	PCB組み立ての種類	両面の

機械テスト

規格に従って	DIN EN 61373:1999 (衝撃および振動)		
テスト条件	5つのハウジングが一行に設置されている, 200gの重量をPCBに追加		
証明軸	X, Y, Z		
ショック試験	一般的なテストアドバイス		すべての機械的試験は、試験的な設定で、または規制に従ってテストされました。指定された結果は、承認に関連するテストを置き換えるものではありません。これらは価値指向にすぎません。
	テストカテゴリ	1	
	軸当たりの衝撃数	正と負の方向に3つ	
	ショック持続時間	30 ms	
	加速度 (水平)	30 m/s ²	
	加速度 (垂直)	30 m/s ²	
	長手方向の加速	50 m/s ²	
振動試験	有効加速	7.9 m/s ²	
	テスト期間	一車軸につき5時間	
	テストカテゴリ	1B	

CH20M22 B RD/BK 2014

Weidmüller Interface GmbH & Co. KG
Klingenbergstraße 26
D-32758 Detmold
Germany

www.weidmueller.com

技術データ

熱テスト

熱試験	一般的なテストアドバイス	全ての熱試験は、試験的な設定で、または規則に依存することを考慮してテストされました。指定された結果は、承認に関連するテストを置き換えるものではありません。これらは価値指向にすぎません。
	テスト条件	3つのハウジングが一列に設置 - スペースなし
	車軸のテスト	水平
	周囲温度	70 °C
	最大電力損失	1.9 W
	周囲温度	60 °C
	最大電力損失	2.35 W
	周囲温度	40 °C
	最大電力損失	3.4 W
	周囲温度	20 °C
	最大電力損失	4.5 W

コンポーネントプロパティ

接続レベル数、最大	3	足のクリップ色	黒色
-----------	---	---------	----

デザインイン要件

PCB 形状の公差	0.1 mm	回路基板の厚さの公差	±0.15 mm
回路基板厚	1.6 mm		

個別化オプション

お客様固有のラベル付けが可能	はい	交互の色	要望により特注対応あり
処理の可能性	レーザー加工	顧客固有の注文プロセス	ダウンロードのガイドラインを参照してください

分類

ETIM 8.0	EC001031	ETIM 9.0	EC001031
ECLASS 11.0	27-18-27-92	ECLASS 12.0	27-18-27-92
ECLASS 13.0	27-19-06-01	ECLASS 14.0	27-19-06-01

環境製品コンプライアンス

REACH SVHC	/
RoHS 対応状況	準拠 (免除なし)

重要なメモ

製品情報	回路基板設計に関する回路基板の形状、制限ゾーン、およびその他の情報は、ダウンロードの対応するオス型ヘッダーの下にある接続技術のカテゴリーで見つけることができます。
------	---

承認

ROHS	適合
------	----

作成日 2024/10/02 7:13:44 CEST

CH20M22 B RD/BK 2014

Weidmüller Interface GmbH & Co. KG

Klingenbergstraße 26

D-32758 Detmold

Germany

www.weidmueller.com

技術データ

ダウンロード

エンジニアリングデータ

[CAD data – STEP](#)[CAD data – Pin_header_pin_length_CH20M_A_OV_PCB-SHL_70315](#)

技術文書

[PCB_position_50881_LP-POSITION_22MM](#)

ユーザ文書

[Guideline customerspecific housings](#)[Guideline kundenspezifische Gehäuse](#)

カタログ

[Catalogues in PDF-format](#)

ブローシャー

[FL ANALO.SIGN.CONV. EN](#)[MB DEVICE MANUF. EN](#)[FL MACHINE SAFETY EN](#)[FL 72H SAMPLE SER EN](#)[PO OMNIMATE EN](#)

CH20M22 B RD/BK 2014

Weidmüller Interface GmbH & Co. KG

Klingenbergstraße 26

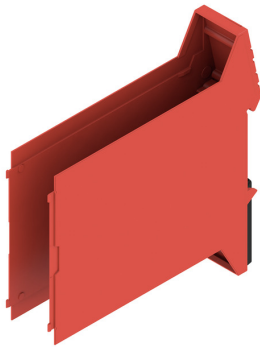
D-32758 Detmold

Germany

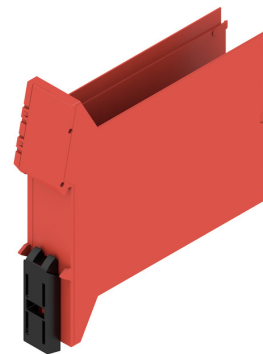
www.weidmueller.com

図面

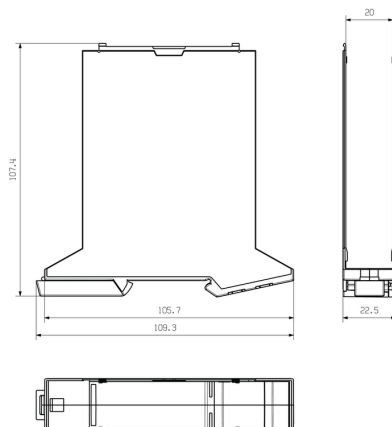
製品イメージ



製品イメージ



寸法図



スナップインフットの領域で、基本要素はカットアウトされていません