

CH20M BUS-AP RE TS 35X7.5 & 15

Weidmüller Interface GmbH & Co. KG

Klingenbergstraße 26

D-32758 Detmold

Germany

www.weidmueller.com

製品イメージ



モジュールエレクトロニクスハウジングシステム対応の統合レールバス

モジュールアプリケーションで供給、接続、分配を行う場合、レールバスは複雑な個別配線プロセスを細線仕様で中断のない、広範なシステムソリューションに置き換えることができます。

システムバスは 35 mm 径の標準取り付けレールの中にしっかりと組み込まれています。SMD バス接点ブロックは、リフローはんだ付けが可能なため、コンポーネント組み立て時に完全自動で処理することができます。耐久性を有する金メッキ接触表面は、あらゆるハウジングの幅に対応し、永続的で信頼性の高い接続を保証します。

- 無制限の拡張性 統合接続ソリューションは、6 mm スライスから 67 mm 大容量ハウジングまで、すべてのシステムの幅を対象とします。
- 設置時の管理が容易 既存のモジュールグループ内でも、モジュールを簡単に交換でき、隣接するモジュールに影響を与えることはありません。
- 総合的な統合 非絶縁システムバスは 35 mm 径の標準取り付けレールの中にしっかりと組み込まれています。
- 最大限の可用性 5 点の完全な垂鉛メッキおよび部分的に金メッキされたツイン円弧接点を使用して、レールバスへの常時接続を確立します。THR はんだフランジは、回路基板への接続安定性を確保します。

一般注文データ

バージョン	OMNIMATEハウジング - シリーズCH20M, 長さ: 40.5 mm, 幅: 5.1 mm
注文番号	1193170000
種別	CH20M BUS-AP RE TS 35X7.5 & 15
GTIN (EAN)	4032248987924
数量	50 Stück

CH20M BUS-AP RE TS 35X7.5 & 15

Weidmüller Interface GmbH & Co. KG
Klingenbergstraße 26
D-32758 Detmold
Germany

www.weidmueller.com

技術データ

寸法と重量

高さ	9.1 mm	高さ (インチ)	0.358 inch
幅	5.1 mm	幅 (インチ)	0.201 inch
長さ	40.5 mm	長さ (インチ)	1.594 inch
正味重量	0.67 g		

材料データ

絶縁材	ポリカーボネート	色	黒色
カラーチャート (類似)	RAL 9011	絶縁材グループ	IIIa
比較追跡指数 (CTI)	175 ≤ CTI < 400	UL 94 可燃性等級	V-0

材質データ

UL 94 可燃性等級	V-0	比較追跡指数 (CTI)	175 ≤ CTI < 400
絶縁材	ポリカーボネート	絶縁材グループ	IIIa

一般データ

カラーチャート (類似)	RAL 9011	レール	TS 35 x 15, TS 35 x 7.5
保護度合い	IP20がインストール済み	色	黒色

分類

ETIM 7.0	EC001031	ETIM 8.0	EC001031
ETIM 9.0	EC001031	ECLASS 11.0	27-18-27-92
ECLASS 12.0	27-18-27-92	ECLASS 13.0	27-19-06-05

環境製品コンプライアンス

REACH SVHC	/
------------	---

承認

認可



ROHS	適合
------	----

ダウンロード

承認/証明書/適合証明書	Certification DNV GL
エンジニアリングデータ	CAD data – STEP
カタログ	Catalogues in PDF-format
ブローシャー	FL ANALO.SIGN.CONV. EN MB DEVICE MANUF. EN FL MACHINE SAFETY EN FL 72H SAMPLE SER EN PO OMNIMATE EN FL 72H SAMPLE SER EN PO OMNIMATE EN

作成日 2024/07/04 6:41:48 CEST

CH20M BUS-AP RE TS 35X7.5 & 15

Weidmüller Interface GmbH & Co. KG
Klingenbergstraße 26
D-32758 Detmold
Germany

www.weidmueller.com

アクセサリ

バス接点ブロック - はんだフランジ



モジュールエレクトロニクスハウジングシステム対応の統合レールバス

モジュールアプリケーションで供給、接続、分配を行う場合、レールバスは複雑な個別配線プロセスを細線仕様で中断のない、広範なシステムソリューションに置き換えることができます。

システムバスは 35 mm 径の標準取り付けレールの中にしっかりと組み込まれています。SMD バス接点ブロックは、リフローはんだ付けが可能なため、コンポーネント組み立て時に完全自動で処理することができます。耐久性を有する金メッキ接触表面は、あらゆるハウジングの幅に対応し、永続的で信頼性の高い接続を保証します。

- 無制限の拡張性 統合接続ソリューションは、6 mm スライスから 67 mm 大容量ハウジングまで、すべてのシステムの幅を対象とします。
- 設置時の管理が容易 既存のモジュールグループ内でも、モジュールを簡単に交換でき、隣接するモジュールに影響を与えることはありません。
- 総合的な統合 非絶縁システムバスは 35 mm 径の標準取り付けレールの中にしっかりと組み込まれています。
- 最大限の可用性 5 点の完全な垂鉛メッキおよび部分的に金メッキされたツイン円弧接点を使用して、レールバスへの常時接続を確立します。THR はんだフランジは、回路基板への接続安定性を確保します。

一般注文データ

種別	SR-SMD 4.50/05/90LF 1.5 ...	バージョン	製品データ	パッケージ
注文番号	1155900000	プリント基板用プラグインコネクタ, CH20M12-67用バス接点ブロック, はんだフランジ, THT/THRはんだ接続, 極数: 5, 180°, ソルダーピン	IEC: 160 V UL: 300 V / 5 A	Tape
GTIN (EAN)	4032248942381			
数量	300 Stück	長 (l): 1.5 mm, 金メッキ, 黒色		
種別	SR-SMD 4.50/05/90LF 1.5 ...	バージョン	製品データ	パッケージ
注文番号	1155890000	プリント基板用プラグインコネクタ, CH20M12-67用バス接点ブロック, はんだフランジ, THT/THRはんだ接続, 極数: 5, 180°, ソルダーピン	UL: 300 V / 5 A	箱
GTIN (EAN)	4032248942527			
数量	78 Stück	長 (l): 1.5 mm, 金メッキ, 黒色		

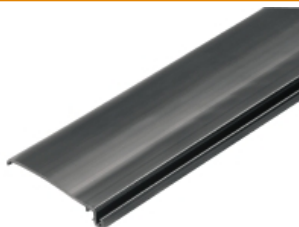
CH20M BUS-AP RE TS 35X7.5 & 15

Weidmüller Interface GmbH & Co. KG
Klingenbergstraße 26
D-32758 Detmold
Germany

www.weidmueller.com

アクセサリ

CH20M BUS-ADP - バスインサートプロファイルカバー



モジュールエレクトロニクスハウジングシステム対応の統合レールバス

モジュールアプリケーションで供給、接続、分配を行う場合、レールバスは複雑な個別配線プロセスを細線仕様で中断のない、広範なシステムソリューションに置き換えることができます。

システムバスは 35 mm 径の標準取り付けレールの中にしっかりと組み込まれています。SMD バス接点ブロックは、リフローはんだ付けが可能なため、コンポーネント組み立て時に完全自動で処理することができます。耐久性を有する金メッキ接触表面は、あらゆるハウジングの幅に対応し、永続的で信頼性の高い接続を保証します。

- 無制限の拡張性 統合接続ソリューションは、6 mm スライスから 67 mm 大容量ハウジングまで、すべてのシステムの幅を対象とします。
- 設置時の管理が容易 既存のモジュールグループ内でも、モジュールを簡単に交換でき、隣接するモジュールに影響を与えることはありません。
- 総合的な統合 非絶縁システムバスは 35 mm 径の標準取り付けレールの中にしっかりと組み込まれています。
- 最大限の可用性 5 点の完全な垂鉛メッキおよび部分的に金メッキされたツイン円弧接点を使用して、レールバスへの常時接続を確立します。THR はんだフランジは、回路基板への接続安定性を確保します。

一般注文データ

種別	CH20M BUS-ADP TS 35/750	バージョン
注文番号	1248270000	OMNIMATEハウジング - シリーズCH20M, 長さ: 750 mm, 幅: 39.5
GTIN (EAN)	4050118052985	mm
数量	5 Stück	
種別	CH20M BUS-ADP TS 35/500	バージョン
注文番号	1248260000	OMNIMATEハウジング - シリーズCH20M, 長さ: 500 mm, 幅: 39.5
GTIN (EAN)	4050118052992	mm
数量	10 Stück	
種別	CH20M BUS-ADP TS 35/250	バージョン
注文番号	1248250000	OMNIMATEハウジング - シリーズCH20M, 長さ: 250 mm, 幅: 39.5
GTIN (EAN)	4050118053203	mm
数量	10 Stück	

CH20M BUS-AP RE TS 35X7.5 & 15

Weidmüller Interface GmbH & Co. KG

Klingenbergstraße 26

D-32758 Detmold

Germany

www.weidmueller.com

アクセサリ

バスインサートプロファイル - TS35x7.5



モジュールエレクトロニクスハウジングシステム対応の統合レールバス

モジュールアプリケーションで供給、接続、分配を行う場合、レールバスは複雑な個別配線プロセスを細線仕様で中断のない、広範なシステムソリューションに置き換えることができます。

システムバスは 35 mm 径の標準取り付けレールの中にしっかりと組み込まれています。SMD バス接点ブロックは、リフローはんだ付けが可能なため、コンポーネント組み立て時に完全自動で処理することができます。耐久性を有する金メッキ接触表面は、あらゆるハウジングの幅に対応し、永続的で信頼性の高い接続を保証します。

- 無制限の拡張性 統合接続ソリューションは、6 mm スライスから 67 mm 大容量ハウジングまで、すべてのシステムの幅を対象とします。
- 設置時の管理が容易 既存のモジュールグループ内でも、モジュールを簡単に交換でき、隣接するモジュールに影響を与えることはありません。
- 総合的な統合 非絶縁システムバスは 35 mm 径の標準取り付けレールの中にしっかりと組み込まれています。
- 最大限の可用性 5 点の完全な垂鉛メッキおよび部分的に金メッキされたツイン円弧接点を使用して、レールバスへの常時接続を確立します。THR はんだフランジは、回路基板への接続安定性を確保します。

一般注文データ

種別	CH20M BUS-PROFIL TS 35X ...	バージョン
注文番号	1248150000	OMNIMATEハウジング - シリーズCH20M, 長さ: 250 mm, 幅: 25.1
GTIN (EAN)	4050118053296	mm
数量	10 Stück	
種別	CH20M BUS-PROFIL TS 35X ...	バージョン
注文番号	1248160000	OMNIMATEハウジング - シリーズCH20M, 長さ: 500 mm, 幅: 25.1
GTIN (EAN)	4050118053289	mm
数量	10 Stück	
種別	CH20M BUS-PROFIL TS 35X ...	バージョン
注文番号	1248170000	OMNIMATEハウジング - シリーズCH20M, 長さ: 750 mm, 幅: 25.1
GTIN (EAN)	4050118053272	mm
数量	5 Stück	

CH20M BUS-AP RE TS 35X7.5 & 15

Weidmüller Interface GmbH & Co. KG
Klingenbergstraße 26
D-32758 Detmold
Germany

www.weidmueller.com

アクセサリ

バス接点ブロック - 中間はんだフランジ



モジュールエレクトロニクスハウジングシステム対応の統合レールバス

モジュールアプリケーションで供給、接続、分配を行う場合、レールバスは複雑な個別配線プロセスを細線仕様で中断のない、広範なシステムソリューションに置き換えることができます。

システムバスは 35 mm 径の標準取り付けレールの中にしっかりと組み込まれています。SMD バス接点ブロックは、リフローはんだ付けが可能なため、コンポーネント組み立て時に完全自動で処理することができます。耐久性を有する金メッキ接触表面は、あらゆるハウジングの幅に対応し、永続的で信頼性の高い接続を保証します。

- 無制限の拡張性 統合接続ソリューションは、6 mm スライスから 67 mm 大容量ハウジングまで、すべてのシステムの幅を対象とします。
- 設置時の管理が容易 既存のモジュールグループ内でも、モジュールを簡単に交換でき、隣接するモジュールに影響を与えることはありません。
- 総合的な統合 非絶縁システムバスは 35 mm 径の標準取り付けレールの中にしっかりと組み込まれています。
- 最大限の可用性 5 点の完全な垂鉛メッキおよび部分的に金メッキされたツイン円弧接点を使用して、レールバスへの常時接続を確立します。THR はんだフランジは、回路基板への接続安定性を確保します。

一般注文データ

種別	SR-SMD 4.50/05/90LFM 3. ...	バージョン	製品データ	パッケージ
注文番号	1155880000	プリント基板用プラグインコネクタ, CH20M12-67用バス接点ブロック, 中間はんだフランジ, THT/THRはんだ接続, 極数: 5, 180°, ソルダー	IEC: 160 V UL: 300 V / 5 A	Tape
GTIN (EAN)	4032248942305	ピン長 (l): 3.2 mm, 金メッキ, 黒色		
数量	300 Stück			
種別	SR-SMD 4.50/05/90LFM 3. ...	バージョン	製品データ	パッケージ
注文番号	1155870000	プリント基板用プラグインコネクタ, CH20M12-67用バス接点ブロック, 中間はんだフランジ, THT/THRはんだ接続, 極数: 5, 180°, ソルダー	UL: 300 V / 5 A	箱
GTIN (EAN)	4032248942510	ピン長 (l): 3.2 mm, 金メッキ, 黒色		
数量	78 Stück			

CH20M BUS-AP RE TS 35X7.5 & 15

Weidmüller Interface GmbH & Co. KG

Klingenbergstraße 26

D-32758 Detmold

Germany

www.weidmueller.com

アクセサリ

CH20M BUS - バスプリント基板



モジュールエレクトロニクスハウジングシステム対応の統合レールバス

モジュールアプリケーションで供給、接続、分配を行う場合、レールバスは複雑な個別配線プロセスを細線仕様で中断のない、広範なシステムソリューションに置き換えることができます。

システムバスは 35 mm 径の標準取り付けレールの中にしっかりと組み込まれています。SMD バス接点ブロックは、リフローはんだ付けが可能なため、コンポーネント組み立て時に完全自動で処理することができます。耐久性を有する金メッキ接触表面は、あらゆるハウジングの幅に対応し、永続的で信頼性の高い接続を保証します。

- 無制限の拡張性 統合接続ソリューションは、6 mm スライスから 67 mm 大容量ハウジングまで、すべてのシステムの幅を対象とします。
- 設置時の管理が容易 既存のモジュールグループ内でも、モジュールを簡単に交換でき、隣接するモジュールに影響を与えることはありません。
- 総合的な統合 非絶縁システムバスは 35 mm 径の標準取り付けレールの中にしっかりと組み込まれています。
- 最大限の可用性 5 点の完全な垂鉛メッキおよび部分的に金メッキされたツイン円弧接点を使用して、レールバスへの常時接続を確立します。THR はんだフランジは、回路基板への接続安定性を確保します。

一般注文データ

種別	CH20M BUS 4.50/05 AU/500	バージョン
注文番号	1248230000	OMNIMATEハウジング - シリーズCH20M, 幅: 21.8 mm
GTIN (EAN)	4050118053227	
数量	10 Stück	
種別	CH20M BUS 4.50/05 AU/750	バージョン
注文番号	1248240000	OMNIMATEハウジング - シリーズCH20M, 幅: 21.8 mm
GTIN (EAN)	4050118053210	
数量	5 Stück	
種別	CH20M BUS 4.50/05 AU/250	バージョン
注文番号	1248220000	OMNIMATEハウジング - シリーズCH20M, 長さ: 250 mm, 幅: 21.8 mm
GTIN (EAN)	4050118053234	mm
数量	10 Stück	

CH20M BUS-AP RE TS 35X7.5 & 15

Weidmüller Interface GmbH & Co. KG

Klingenbergstraße 26

D-32758 Detmold

Germany

www.weidmueller.com

アクセサリ

バスインサートプロファイル - TS35x15



モジュールエレクトロニクスハウジングシステム対応の統合レールバス

モジュールアプリケーションで供給、接続、分配を行う場合、レールバスは複雑な個別配線プロセスを細線仕様で中断のない、広範なシステムソリューションに置き換えることができます。

システムバスは 35 mm 径の標準取り付けレールの中にしっかりと組み込まれています。SMD バス接点ブロックは、リフローはんだ付けが可能なため、コンポーネント組み立て時に完全自動で処理することができます。耐久性を有する金メッキ接触表面は、あらゆるハウジングの幅に対応し、永続的で信頼性の高い接続を保証します。

- 無制限の拡張性 統合接続ソリューションは、6 mm スライスから 67 mm 大容量ハウジングまで、すべてのシステムの幅を対象とします。
- 設置時の管理が容易 既存のモジュールグループ内でも、モジュールを簡単に交換でき、隣接するモジュールに影響を与えることはありません。
- 総合的な統合 非絶縁システムバスは 35 mm 径の標準取り付けレールの中にしっかりと組み込まれています。
- 最大限の可用性 5 点の完全な垂鉛メッキおよび部分的に金メッキされたツイン円弧接点を使用して、レールバスへの常時接続を確立します。THR はんだフランジは、回路基板への接続安定性を確保します。

一般注文データ

種別	CH20M BUS-PROFIL TS 35X ...	バージョン
注文番号	1248180000	OMNIMATEハウジング - シリーズCH20M, 長さ: 250 mm, 幅: 25.1
GTIN (EAN)	4050118053265	mm
数量	5 Stück	
種別	CH20M BUS-PROFIL TS 35X ...	バージョン
注文番号	1248190000	OMNIMATEハウジング - シリーズCH20M, 長さ: 500 mm, 幅: 25.1
GTIN (EAN)	4050118053258	mm
数量	5 Stück	
種別	CH20M BUS-PROFIL TS 35X ...	バージョン
注文番号	1248210000	OMNIMATEハウジング - シリーズCH20M, 長さ: 750 mm, 幅: 25.1
GTIN (EAN)	4050118053241	mm
数量	5 Stück	