

ACT20M-UI-AO-S

Weidmüller Interface GmbH & Co. KG

Klingenbergstraße 26

D-32758 Detmold

Germany

www.weidmueller.com

製品イメージ



FDT 2



ソフトウェア構成可能な総合送信機 ACT20M-UI-AO-S は、標準アナログ信号を絶縁および変換します。アナログ入力信号 (電圧、電流、抵抗、ポテンショメータ、RTD、TC) は、線形に変換、および電気的分離され、アナログ出力信号にされます。入力は、アクティブな電流ループ (デバイスが提供するループ電流) としても動作します。電源 電圧供給は入力と出力から電氣的に絶縁されており、直接配線またはワイドモジュラー DIN レールバス (3 方向絶縁) を通じて供給されます。

一般注文データ

バージョン	シグナルコンバータ / 遮断器, 温度変換器, 入力: 汎用 U、I、R、 θ , 出力: I / U
注文番号	1176030000
種別	ACT20M-UI-AO-S
GTIN (EAN)	4032248970070
数量	1 Stück

作成日 2024/07/02 5:30:19 CEST

カタログステータス 29.06.2024 / 当社は技術的変更を実施する権利を有しています。

ACT20M-UI-AO-S

Weidmüller Interface GmbH & Co. KG

Klingenbergstraße 26

D-32758 Detmold

Germany

www.weidmueller.com

技術データ

寸法と重量

深さ	114.3 mm	奥行き (インチ)	4.5 inch
高さ	112.5 mm	高さ (インチ)	4.429 inch
幅	6.1 mm	幅 (インチ)	0.24 inch
正味重量	80 g		

温度

保管温度	-40 °C...85 °C	動作温度	-25 °C...70 °C
動作温度時の湿度	0 ~ 95% (結露なし)	湿度	相対湿度40°C/93%、結露なし

失敗の確率

IEC 61508に準拠したSIL	該当なし	MTBF	176 a
-------------------	------	------	-------

入力

センサー	Thermocouples: B / C / E / J / K / L / N / R / S / T / W3 / W5 - 200...+ 2300 °C depending on thermocouple, RTD: PT10, PT20, PT50, PT100, PT250, PT300, PT400, PT500, PT1000, Ni50, Ni100, Ni120, Ni1000 2-/3-/4線式	センサー供給	20 mA d ẽ > 15 V DC
ポテンショメータ	10...100 kΩ	入力抵抗、電圧	> 10MΩ
入力数	1	入力電圧	設定可能, 0(2) ~ 10 V, 0(1) ~ 5 V, 0...1 V DC, 0,2...1 V DC
入力電流	構成可能, 0...20 mA, 4...20mA	抵抗	0...10 kΩ
温度入力範囲	設定可能, 最小測定範囲10°C (RTD), 最小測定範囲50°C (TC), PT100: -200°C...850 °C, NI100: -60°C...+250 °C, TCタイプ: B(0 ~ +1820 °C), E: (-100...+1000 °C), J: (-100...+1200 °C), K: (-180...+1372 °C), L: (-200...+900 °C), N: (-180...+1300 °C), R: (-50...+1760 °C), S: (-50...+1760 °C), T: (-200...+400 °C), U: (-200...+600 °C), W3: (0...+2300 °C), W5: (0...+2300 °C), LR: (-200...+800 °C), 詳細はダウンロード「計測範囲テーブルACT20M-UI-AO」をご覧ください。	電圧降下、電流入力	<3 V

ACT20M-UI-AO-S

Weidmüller Interface GmbH & Co. KG
Klingenbergstraße 26
D-32758 Detmold
Germany

www.weidmueller.com

技術データ

出力

カットオフ周波数 (-3 dB)	100 Hz	出力数	1
出力電圧、注意	構成可能, 0(2)...10 V, 0 (1) ...5 V, 0(0,2)...1 V, 1...(0,2)0 V, 5...(1)0 V, 10... (2)0 V, downscale (0 V), upscale (11 V), センサーエ ラーの場合	出力電流	構成可能, 0...20 mA, 4...20 mA, 20...0 mA, 20...4 mA, downscale (3,5 mA), upscale (23 mA), センサー エラーの場合
断線検出	はい、RTD/POT/TCを使用 している場合	種別	アクティブ、接続されたコ ントロールはパッシブであ ること
負荷インピーダンス電圧	≥ 10kΩ	負荷インピーダンス電流	≤ 600 Ω, @ max 28mA

一般データ

ガルバニック絶縁	3方向絶縁体	ステップ応答時間	400 ms (10...90%) @ U/I, 1 s @温度
レール	TS 35	保護度合い	IP20
消費電力、最大 精度	1.2 W	温度係数	≤ 0.01 % / °C
	測定範囲の < 0.1%	設定	FDT/DTMソフトウェ アの使用, CBX200 USB8978580000構成ア ダプタが必要
電力消費、種別	0.84 W	電圧供給	24 V DC ±30 % (端子ま たはCH20Mレールバス経 由)

絶縁協調

EMC 基準	IEC 61326-1	ガルバニック絶縁	3方向絶縁体
サージ電圧カテゴリー	II	定格電圧	300 V _{eff}
汚染度	2	絶縁電圧	2.5 kV _{効率} / 1 min.

Ex アプリケーションのデータ (ATEX)

マーキング	II 3 G Ex nA IIC T4 Gc	設置場所	装置をセーフエリア、ゾ ーン2に設置
-------	------------------------	------	-----------------------

接続データ

接続方式	ねじ接続	締付けトルク、最小	0.4 Nm
締付けトルク、最大	0.6 Nm	クランプ範囲、定格接続	2.5 mm ²
クランプ範囲、最小	0.5 mm ²	クランプ範囲、最大	2.5 mm ²
配線接続断面 AWG、最小	AWG 30	導体接続断面積 AWG、最大	AWG 14

EMCの適合性と承認

EMC 基準	IEC 61326-1	標準	IEC 61010-1
--------	-------------	----	-------------

分類

ETIM 6.0	EC002653	ETIM 7.0	EC002653
ETIM 8.0	EC002653	ETIM 9.0	EC002653
ECLASS 9.0	27-21-01-20	ECLASS 9.1	27-21-01-20
ECLASS 10.0	27-21-01-20	ECLASS 11.0	27-21-01-20
ECLASS 12.0	27-21-01-20	ECLASS 13.0	27-21-01-20

作成日 2024/07/02 5:30:19 CEST

ACT20M-UI-AO-S

Weidmüller Interface GmbH & Co. KG

Klingenbergstraße 26

D-32758 Detmold

Germany

www.weidmueller.com

技術データ

入札仕様書

長体仕様

ユニバーサル測定分離変圧器

幅が 6.1 mm のユニバーサル測定分離変圧器を外部電源およびセンサー電源で用い、

アナログ DC 電流 0/4 ~ 20 mA、電圧 0/2 ~ 10 V、

2/3/4 線式 RTD、抵抗、ポテンシオメータ、および IEC584 に準拠した熱電対を送信および分離します。モジュールをソフトウェアで、標準 FDT/DTM ツールを使用して、プログラムできます。

TS35 DIN レールの取り付けに使用するアドオンハウジング

寸法 : L/W/H 114.3/6.1/ 112.5 mm

ねじ接続/公称積 2.5 mm²

保護等級 : IP20 入力

0/4...20 mA 0/2...10 V

PT100、PT1000、Ni100、Ni1000

抵抗/ポテンシオメータ

10 Ω...10 kΩ 熱電対タイプ

B、E、J、K、L、LR、N、R、S、T、U、W3、W5

センサー電源 > 15 VDC

(20 mA)

出力 0/4...20 mA 0/2...10

V 負荷抵抗

10 kΩ/電圧送信エラー

< 600 Ohm/ Strom/> ス

テップ応答時間

10...90 % 補助電源 24

VDC +/- 30 % 電力損失

約 1.2 W 周囲 < 0.1 % v. E.

(DC、RTD)

温度範囲 - 25C...+ 70C

分離 EN 61010-1、3 方向

分離 (全回路で最大 2.5 kV AC/DC、相互接続)

テスト電圧 2.5 kV 入力対

出力対補助電源

定格

電圧 300 V AC/DC、過

電圧カテゴリ II、汚染度 2

cULus、FM Div2、ATEX

Zone2、DNV、GL の認証

取得

タイプ ACT20M-UI-AO-S

短体仕様

ユニバーサル測定分離変圧器幅が 6.1 mm のユニバーサル測定分離変圧器を外部電源およびセンサー電源で用い、アナログ DC 電流 0/4 ~ 20 mA、電圧 0/2 ~ 10 V、2/3/4 線式 RTD、抵抗、ポテンシオメータ、および IEC584 に準拠した熱電対を送信および分離します。このコンポーネントは、標準の FDT/DTM ツールを使用して、ソフトウェアでプログラムすることができます。

環境製品コンプライアンス

REACH SVHC

Lead 7439-92-1

SCIP

2f6dd957-421a-46db-a0c2-cf1609156924

作成日 2024/07/02 5:30:19 CEST

ACT20M-UI-AO-S

Weidmüller Interface GmbH & Co. KG

Klingenbergstraße 26

D-32758 Detmold

Germany

www.weidmueller.com

技術データ

承認

認可



ROHS	適合
UL File Number Search	UL ウェブサイト
証明書番号 (cULus)	E337701

ダウンロード

承認/証明書/適合証明書	DNV-GL certificate FM certificate IECEX certificate ATEX certificate Declaration of Conformity
エンジニアリングデータ	CAD data – STEP
エンジニアリングデータ	Zuken E3.S
ソフトウェア	WI-Manager, DTM-Library for online installation Release notes for Weidmueller FDT-DTM Software version
ユーザ文書	Instruction sheet measuring range table 20210120 Security Advisory - WI-Manager affected by MundM Software fdtCONTAINER vulnerability
カタログ	Catalogues in PDF-format
ブローシャー	

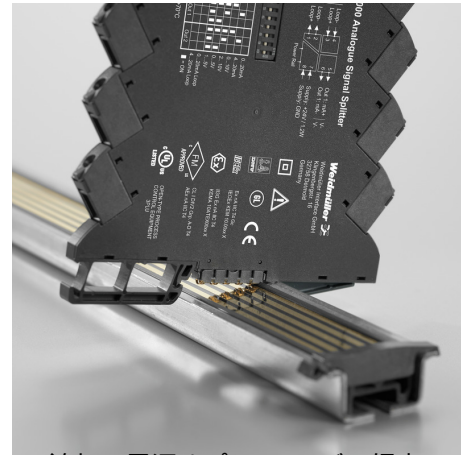
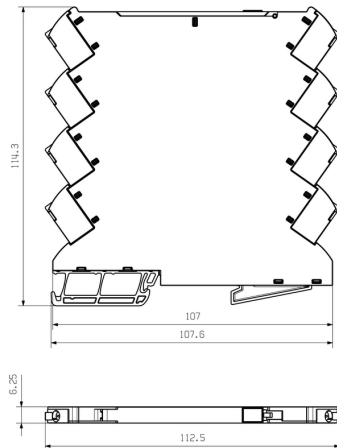
ACT20M-UI-AO-S

Weidmüller Interface GmbH & Co. KG
Klingenbergstraße 26
D-32758 Detmold
Germany

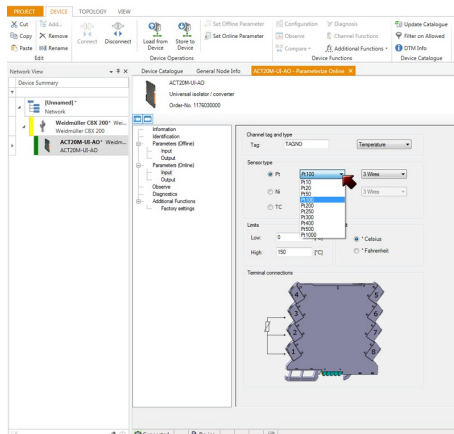
www.weidmueller.com

図面

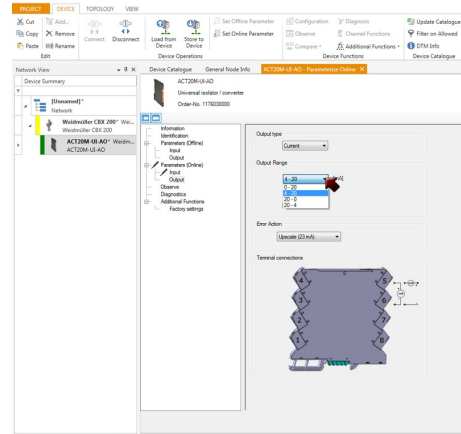
寸法図



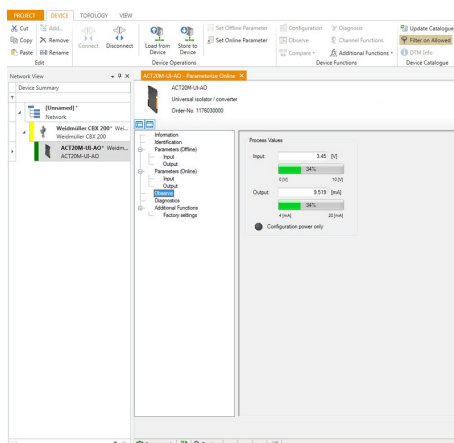
追加の電源オプション (パス経由)



screenshot, setup temperature
input with FDT2 / DTM software



11760300004801.tif



screenshot, setup output with FDT2 / DTM software

作成日 2024/07/02 5:30:19 CEST

カタログステータス 29.06.2024 / 当社は技術的変更を実施する権利を有しています。

ACT20M-UI-AO-S

Weidmüller Interface GmbH & Co. KG

Klingenbergstraße 26

D-32758 Detmold

Germany

www.weidmueller.com

アクセサリ

空白



MultiFitは、他の端子製品に対して使用されるワイドミュラーのマーカースystemです。ワイドミュラー Dekafix と同様に、MultiFit シリーズのマーカースystemは標準印刷ですぐに使用できます。

MultiFit の初回利用時に使用する端子でサンプルマーカースystemを使用してテストを行うことを推奨します。

- ひとつのマーカースystemで、異なる種類の端子に適合します。
- 標準印字で即時使用可能なマーカースystem
- PrintJet CONNECT またはプロッタでの印刷対応の空白マーカースystem
- お客様の CAE データ、または仕様に準拠した個別印刷マーカースystemを送付
- 全アプリケーションに対してひとつのマーキングシステム

カスタム印字の場合：お客様のラベリング仕様に関しては、当社のラベリングソフトウェア、M-PrintPRO または M-PrintPRO Online (インストール未実施) のファイルをお送りください。

一般注文データ

種別	MF 5/7.5 MC NE WS	バージョン
注文番号	1877680000	MultiFit, 端子マーカースystem, 5 x 7.5 mm, ピッチ (mm) (P): 7.50 アデル
GTIN (EAN)	4032248468270	RKW, フェニックス, 白色
数量	320 Stück	

構成インターフェース



一般注文データ

種別	CBX200 USB
注文番号	8978580000
GTIN (EAN)	4032248813759
数量	1 Stück

ACT20M-UI-AO-S

Weidmüller Interface GmbH & Co. KG

Klingenbergstraße 26

D-32758 Detmold

Germany

www.weidmueller.com

アクセサリ

ACT20 (DIN レールバスと電源を含む)



電源電圧の供給と分配を個別に行うための電源アダプタモジュール：ACT20 シリーズ / MICROSERIES 信号コンバータ対応。

22.5/6.1 mm 幅の電源 電圧供給モジュールは、アナログ信号コンバータのすぐ隣に取り付けられています。その後、24 VDC 電源電圧は任意でCH20M (ACT20 シリーズ) レールバス経由でビルディングシールドされるか、差し込み式 ZQV 4N (MICROSERIES) 渡り配線コネクタを使用して単純にビルディングシールドされます。

また、CH20 バスマウントプロファイルに取り付け装置の障害を検出する機能もあります。

エラーや障害が発生した場合、統合ステータスリレーは外部コントローラに共通のアラームを送信します。ACT20-Feed-In-PRO-S また、ふたつの電源ユニット (一次およびバックアップ電源として) を、ACT20 フィードイン PRO-S に接続できます。CH20 バス取り付けプロファイルに取り付けられたふたつのフィードインモジュールは、100 % の冗長電源を保証します。

電源 電圧供給およびエラーメッセージのステータスを表示する 3 つの LED が使用されます。

ACT20M-Feed-In PRO は、防爆エリア zone2 / Division2 アプリケーションでも使用できます。

一般注文データ

種別	ACT20-FEED-IN-PRO-S	バージョン
注文番号	8965500000	電源モジュール, 電源電圧を鉄道母線に分配します, バックアップサブ
GTIN (EAN)	4032248785117	ライの接続 (オプション)
数量	1 Stück	

ACT20M-UI-AO-S

Weidmüller Interface GmbH & Co. KG

Klingenbergstraße 26

D-32758 Detmold

Germany

www.weidmueller.com

アクセサリ

CH20M BUS SET - キット



モジュールエレクトロニクスハウジングシステム対応の統合レールバス

モジュールアプリケーションで供給、接続、分配を行う場合、レールバスは複雑な個別配線プロセスを細線仕様で中断のない、広範なシステムソリューションに置き換えることができます。

システムバスは 35 mm 径の標準取り付けレールの中にしっかりと組み込まれています。SMD バス接点ブロックは、リフローはんだ付けが可能なため、コンポーネント組み立て時に完全自動で処理することができます。耐久性を有する金メッキ接触表面は、あらゆるハウジングの幅に対応し、永続的で信頼性の高い接続を保証します。

- 無制限の拡張性 統合接続ソリューションは、6 mm スライスから 67 mm 大容量ハウジングまで、すべてのシステムの幅を対象とします。
- 設置時の管理が容易 既存のモジュールグループ内でも、モジュールを簡単に交換でき、隣接するモジュールに影響を与えることはありません。
- 総合的な統合 非絶縁システムバスは 35 mm 径の標準取り付けレールの中にしっかりと組み込まれています。
- 最大限の可用性 5 点の完全な垂鉛メッキおよび部分的に金メッキされたツイン円弧接点を使用して、レールバスへの常時接続を確立します。THR はんだフランジは、回路基板への接続安定性を確保します。

一般注文データ

種別	SET CH20M BUS 250MM TS ...	バージョン
注文番号	1335150000	OMNIMATEハウジング - シリーズCH20M, 長さ: 250 mm, 幅: 25.1
GTIN (EAN)	4050118138382	mm
数量	1 Stück	
種別	SET CH20M BUS 250MM TS ...	バージョン
注文番号	1335140000	OMNIMATEハウジング - シリーズCH20M, 長さ: 250 mm, 幅: 25.1
GTIN (EAN)	4050118138375	mm
数量	1 Stück	

ACT20M-UI-AO-S

Weidmüller Interface GmbH & Co. KG
Klingenbergstraße 26
D-32758 Detmold
Germany

www.weidmueller.com

図面

接続図

