

ACT20M-AI-2AO-S

Weidmüller Interface GmbH & Co. KG

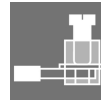
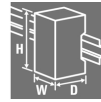
Klingenbergstraße 26

D-32758 Detmold

Germany

www.weidmueller.com

製品イメージ, 図に類似



ACT20M : スリムなソリューション

- 安全で省スペース仕様 (6 mm) の絶縁および変換
- CH20M 取り付けレールバスによる電源 電圧供給装置の迅速な設置
- DIP スイッチまたは FDT/DTM ソフトウェアによる容易な設定
- ATEX、IECEX、GL、DNV など広範な承認
- 高度な干渉波の影響への耐久性

一般注文データ

バージョン	信号分割器, 設定可能, センサ供給付き, 入力 : I / U, 出力 : 2 x I / U
注文番号	1176020000
種別	ACT20M-AI-2AO-S
GTIN (EAN)	4032248970087
数量	1 Stück

作成日 2024/07/02 5:29:08 CEST

カタログステータス 29.06.2024 / 当社は技術的変更を実施する権利を有しています。

ACT20M-AI-2AO-S

Weidmüller Interface GmbH & Co. KG

Klingenbergstraße 26

D-32758 Detmold

Germany

www.weidmueller.com

技術データ

寸法と重量

深さ	114.3 mm	奥行き (インチ)	4.5 inch
高さ	112.5 mm	高さ (インチ)	4.429 inch
幅	6.1 mm	幅 (インチ)	0.24 inch
正味重量	80 g		

温度

保管温度	-40 °C...85 °C	動作温度	-25 °C...70 °C
動作温度時の湿度	0 ~ 95% (結露なし)	湿度	相対湿度40°C/93%、結露なし

失敗の確率

IEC 61508に準拠したSIL	該当なし	MTBF	181 a
-------------------	------	------	-------

入力

センサー	電圧源, 電流源, 2-wire transmitter (without own power supply)	センサー供給	17...28 V DC (@ 20 mA)
入力抵抗、電圧	500 k	入力抵抗、電流	70 Ω
入力数	1	入力電圧	設定可能, 0(2) ~ 10 V, 0(1) ~ 5 V
入力電流	構成可能, 0...20 mA, 4...20mA	電圧降下	<1,5 V
電圧降下、電流入力	<1.5 V		

出力

カットオフ周波数 (-3 dB)	100 Hz	出力数	2
出力電圧、注意	構成可能, 0(2)...10 V, 0 (1) ...5 V	出力電流	構成可能, 0...20 mA, 4...20 mA
種別	アクティブ, 接続されたコントロールはパッシブであること	負荷インピーダンス電圧	≥ 10kΩ
負荷インピーダンス電流	<300 Ω, チャンネル単位, @ max 23mA		

一般データ

ガルバニック絶縁	3方向絶縁体	
ステップ応答時間	7 ms	
レール	TS 35	
保護度合い	IP20	
消費電力、最大	1.2 W	
温度係数	≤ 0.01 % / °C	
精度	測定範囲の < 0.05%	
設定	DIPスイッチ	
配送状況	Input: 0...20 mA (loop) // Output 1: 0...20 mA // Output 2: 0...20 mA	
配送状況	パラメータの設定	入力
	設定	0...20 mA (loop)
	パラメータの設定	出力1
	設定	0...20 mA
	パラメータの設定	出力2
	設定	0...20 mA
電力消費、種別	0.84 W	

作成日 2024/07/02 5:29:08 CEST

ACT20M-AI-2AO-S

Weidmüller Interface GmbH & Co. KG

Klingenbergstraße 26

D-32758 Detmold

Germany

www.weidmueller.com

技術データ

電圧供給 24 V DC $\pm 30\%$ (端子またはCH20Mレールバス経由)

絶縁協調

EMC 基準	EN 61326-1	ガルバニック絶縁	3方向絶縁体
サージ電圧カテゴリー	II	定格電圧	300 V _{eff}
汚染度	2	絶縁電圧	2.5 kV _{効率} / 1 min.

Ex アプリケーションのデータ (ATEX)

マーキング	II 3 G Ex nA IIC T4 Gc	設置場所	装置をセーフエリア、ゾーン2に設置
-------	------------------------	------	-------------------

接続データ

接続方式	ねじ接続	締付けトルク、最小	0.4 Nm
締付けトルク、最大	0.6 Nm	クランプ範囲、定格接続	2.5 mm ²
クランプ範囲、最小	0.5 mm ²	クランプ範囲、最大	2.5 mm ²
配線接続断面 AWG、最小	AWG 30	導体接続断面積 AWG、最大	AWG 14

EMCの適合性と承認

EMC 基準	EN 61326-1	標準	IEC 61010-1
--------	------------	----	-------------

分類

ETIM 6.0	EC002653	ETIM 7.0	EC002653
ETIM 8.0	EC002653	ETIM 9.0	EC002653
ECLASS 9.0	27-21-01-20	ECLASS 9.1	27-21-01-20
ECLASS 10.0	27-21-01-20	ECLASS 11.0	27-21-01-20
ECLASS 12.0	27-21-01-20	ECLASS 13.0	27-21-01-20

入札仕様書

長体仕様	短体仕様	ユニバーサル標準信号分割器 幅が 6.1 mm の 1 チャネル信号分割器を外部電源で用い、 アナログ DC 電流信号 0/4...20 mA、電圧信号 0/2...10V // 0/1...5 V を送信・分離・分割します。I/O 信号は DIP スイッチで設定します。
タイプ ACT20M-AI-2AO-S		

環境製品コンプライアンス

REACH SVHC	Lead 7439-92-1
SCIP	2f6dd957-421a-46db-a0c2-cf1609156924

作成日 2024/07/02 5:29:08 CEST

ACT20M-AI-2AO-S

Weidmüller Interface GmbH & Co. KG

Klingenbergstraße 26

D-32758 Detmold

Germany

www.weidmueller.com

技術データ

重要なメモ

製品情報

構成可能な DC 遮断増幅器 ACT20M-AI-AO-S は、アナログ標準信号を絶縁および変換します。アナログ入力信号は、直線的にアナログ出力信号に線形変換され、電気的分離されます。入力は、アクティブな電流ループ (装置が提供するループ電流) としても動作します。電源は、直接配線またはワイドミュラーのレールバスによって、入力および出力 (3 方向絶縁) から電気的分離されています。

調整式 DC 遮断増幅器 ACT20M-AI-2AO-S は同一機能を提供しますが、2 点の電気的分離出力 (4 方向絶縁) を備えています。

承認

認可



ROHS	適合
UL File Number Search	UL ウェブサイト
証明書番号 (cULus)	E337701

ダウンロード

承認/証明書/適合証明書	DNV-GL certificate FM certificate IECEx certificate ATEX certificate Declaration of Conformity
エンジニアリングデータ	CAD data – STEP
エンジニアリングデータ	Zuken E3.S
ソフトウェア	DIP switch configuration tool
ユーザ文書	Instruction sheet
カタログ	Catalogues in PDF-format
ブローチャー	

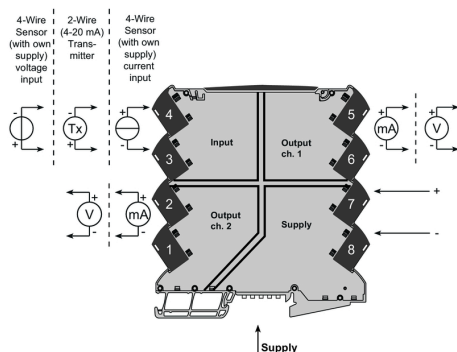
ACT20M-AI-2AO-S

Weidmüller Interface GmbH & Co. KG
Klingenbergstraße 26
D-32758 Detmold
Germany

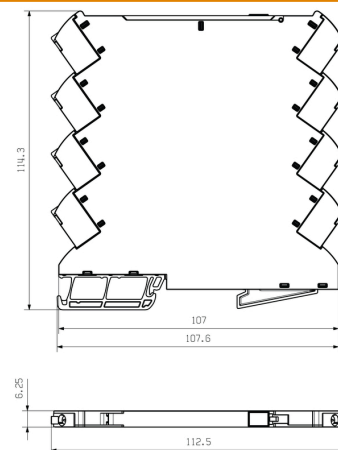
www.weidmueller.com

図面

接続図



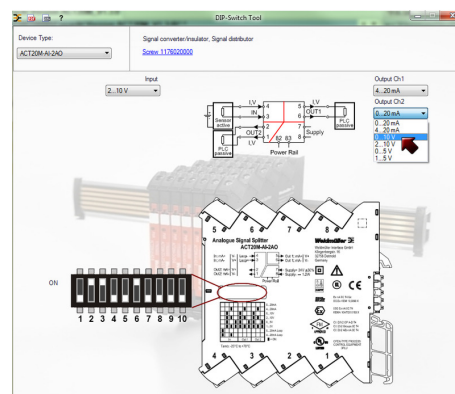
寸法図



DIP switch setting

Range	Input Setup				Output setup					
	1	2	3	4	5	6	7	8	9	10
0...20 mA										
4...20 mA										
0...10 V										
2...10 V										
0...5 V										
1...5 V										
0...20 mA (Loop)										
4...20 mA (Loop)										

■ = ON



Example of DIP switch setting with software tool



追加の電源オプション (バス経由)

ACT20M-AI-2AO-S

Weidmüller Interface GmbH & Co. KG

Klingenbergstraße 26

D-32758 Detmold

Germany

www.weidmueller.com

アクセサリ

空白



MultiFitは、他の端子製品に対して使用されるワイドミュラーのマーカースystemです。ワイドミュラー Dekafix と同様に、MultiFit シリーズのマーカは標準印刷ですぐに使用できます。

MultiFit の初回利用時に使用する端子でサンプルマーカを使用してテストを行うことを推奨します。

- ひとつのマーカで、異なる種類の端子に適合します。
- 標準印字で即時使用可能なマーカ
- PrintJet CONNECT またはプロッタでの印刷対応の空白マーカ
- お客様の CAE データ、または仕様に準拠した個別印刷マーカを送付
- 全アプリケーションに対してひとつのマーキングシステム

カスタム印字の場合：お客様のラベリング仕様に関しては、当社のラベリングソフトウェア、M-PrintPRO または M-PrintPRO Online (インストール未実施) のファイルをお送りください。

一般注文データ

種別	MF 5/7.5 MC NE WS	バージョン
注文番号	1877680000	MultiFit, 端子マーカ, 5 x 7.5 mm, ピッチ (mm) (P): 7.50 アデル
GTIN (EAN)	4032248468270	RKW, フェニックス, 白色
数量	320 Stück	

ACT20M-AI-2AO-S

Weidmüller Interface GmbH & Co. KG

Klingenbergstraße 26

D-32758 Detmold

Germany

www.weidmueller.com

アクセサリ

ACT20 (DIN レールバスと電源を含む)



電源電圧の供給と分配を個別に行うための電源アダプタモジュール：ACT20 シリーズ / MICROSERIES 信号コンバータ対応。

22.5/6.1 mm 幅の電源 電圧供給モジュールは、アナログ信号コンバータのすぐ隣に取り付けられています。その後、24 VDC 電源電圧は任意でCH20M (ACT20 シリーズ) レールバス経由でビルディングシールドされるか、差し込み式 ZQV 4N (MICROSERIES) 渡り配線コネクタを使用して単純にビルディングシールドされます。

また、CH20 バスマウントプロファイルに取り付け装置の障害を検出する機能もあります。

エラーや障害が発生した場合、統合ステータスリレーは外部コントローラに共通のアラームを送信します。ACT20-Feed-In-PRO-S また、ふたつの電源ユニット (一次およびバックアップ電源として) を、ACT20 フィードイン PRO-S に接続できます。CH20 バス取り付けプロファイルに取り付けられたふたつのフィードインモジュールは、100 % の冗長電源を保証します。

電源 電圧供給およびエラーメッセージのステータスを表示する 3 つの LED が使用されます。

ACT20M-Feed-In PRO は、防爆エリア zone2 / Division2 アプリケーションでも使用できます。

一般注文データ

種別	ACT20-FEED-IN-PRO-S	バージョン
注文番号	8965500000	電源モジュール、電源電圧を鉄道母線に分配します、バックアップサブ
GTIN (EAN)	4032248785117	ライの接続 (オプション)
数量	1 Stück	

ACT20M-AI-2AO-S

Weidmüller Interface GmbH & Co. KG

Klingenbergstraße 26

D-32758 Detmold

Germany

www.weidmueller.com

アクセサリ

CH20M BUS SET - キット



モジュールエレクトロニクスハウジングシステム対応の統合レールバス

モジュールアプリケーションで供給、接続、分配を行う場合、レールバスは複雑な個別配線プロセスを細線仕様で中断のない、広範なシステムソリューションに置き換えることができます。

システムバスは 35 mm 径の標準取り付けレールの中にしっかりと組み込まれています。SMD バス接点ブロックは、リフローはんだ付けが可能なため、コンポーネント組み立て時に完全自動で処理することができます。耐久性を有する金メッキ接触表面は、あらゆるハウジングの幅に対応し、永続的で信頼性の高い接続を保証します。

- 無制限の拡張性 統合接続ソリューションは、6 mm スライスから 67 mm 大容量ハウジングまで、すべてのシステムの幅を対象とします。
- 設置時の管理が容易 既存のモジュールグループ内でも、モジュールを簡単に交換でき、隣接するモジュールに影響を与えることはありません。
- 総合的な統合 非絶縁システムバスは 35 mm 径の標準取り付けレールの中にしっかりと組み込まれています。
- 最大限の可用性 5 点の完全な垂鉛メッキおよび部分的に金メッキされたツイン円弧接点を使用して、レールバスへの常時接続を確立します。THR はんだフランジは、回路基板への接続安定性を確保します。

一般注文データ

種別	SET CH20M BUS 250MM TS ...	バージョン
注文番号	1335140000	OMNIMATEハウジング - シリーズCH20M, 長さ: 250 mm, 幅: 25.1
GTIN (EAN)	4050118138375	mm
数量	1 Stück	
種別	SET CH20M BUS 250MM TS ...	バージョン
注文番号	1335150000	OMNIMATEハウジング - シリーズCH20M, 長さ: 250 mm, 幅: 25.1
GTIN (EAN)	4050118138382	mm
数量	1 Stück	