

## SU 10.16IT/03/270MF2 3.5AG BK BX

Weidmüller Interface GmbH &amp; Co. KG

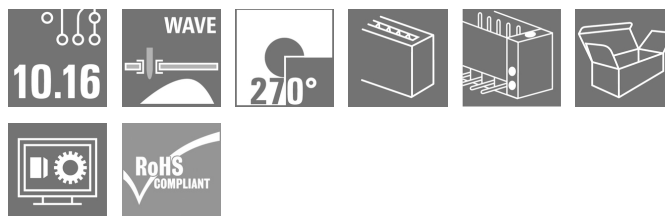
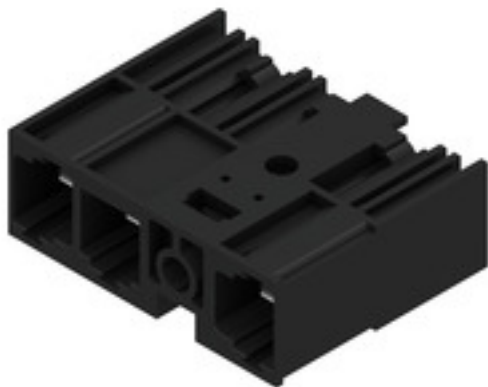
Klingenbergstraße 26

D-32758 Detmold

Germany

www.weidmueller.com

## 製品イメージ



IEC 61800-5-1 に準拠した 400V IT システム対応の、10.16 ピッチはんだ付けミドルフランジ固定付きオス型ヘッダ。

UL840 (600 V) に準拠した UL 認可を取得しています。BUZ 10.16 IT と共に使用する場合、IEC 61800-5-1 に準拠して、IT システムによる 5.5mm の接触保護 (接地に対して 400 V) の拡張要件に準拠しています。

ミドルフランジインターロック機能は、他の標準ソリューションと比較して、1ピッチ幅で必要なスペースを減少させます。

ご要望に応じて、ネジフランジ付属、またはフランジ無しで使用可能。

## 一般注文データ

|            |  |
|------------|--|
| バージョン      | プリント基板用プラグインコネクタ、オス型ヘッダ、閉側、ミドルフランジ、THRはんだ付け接続、10.16 mm、極数: 3、270°、ソルダーピン長 (l): 3.5 mm、銀メッキの、黒色、箱 |
| 注文番号       | <a href="#">1157320000</a>   |
| 種別         | SU 10.16IT/03/270MF2 3.5AG BK BX   |
| GTIN (EAN) | 4032248944927  |
| 数量         | 42 Stück   |
| 製品データ      | IEC: 1000 V / 78.3 A<br>UL: 300 V / 60 A   |
| パッケージ      | 箱  |

作成日 2024/10/03 23:30:55 CEST

## SU 10.16IT/03/270MF2 3.5AG BK BX

Weidmüller Interface GmbH & Co. KG  
Klingenbergstraße 26  
D-32758 Detmold  
Germany

www.weidmueller.com

## 技術データ

## 寸法と重量

正味重量 14.055 g

## システム仕様

|                             |                                |
|-----------------------------|--------------------------------|
| 製品ファミリー                     | OMNIMATE電源 - シリーズBU/SU 10.16IT |
| 接続方式                        | 基板接続                           |
| PCB の取り付け                   | THRはんだ付け接続                     |
| ピッチ (mm) (P)                | 10.16 mm                       |
| ピッチ (インチ) (P)               | 0.4 "                          |
| 外向きエルボ                      | 270°                           |
| 極数                          | 3                              |
| 極当たり溶 solder ピン数            | 3                              |
| 溶 solder ピン長 (l)            | 3.5 mm                         |
| 溶 solder ピン長 公差             | +0.1 / -0.3 mm                 |
| はんだピン寸法                     | 1.2 x 1.1 mm                   |
| はんだピンの寸法= d公差               | +0.1 / -0.1 mm                 |
| 溶 solder アイレット穴直径 (D)       | 1.6 mm                         |
| 溶 solder アイレット穴直径公差 (D)     | +0.1 mm                        |
| L1 (mm)                     | 30.48 mm                       |
| L1 (インチ)                    | 1.2 "                          |
| 行数                          | 1                              |
| ピンモデルシリーズ数量                 | 1                              |
| DIN VDE 57 106に適合したタッチセーフ保護 | フィンガータッチセーフ、プラグ差込              |
| DIN VDE 0470に適合したタッチセーフ保護   | IP20接続                         |
| 体積抵抗                        | 2.00 mΩ                        |
| コーディング可能                    | はい                             |

| 締付けトルク | トルクタイプ<br>使用状況の情報 | 取付けねじ, PCB |   |
|--------|-------------------|------------|---|
|        |                   | 厚さ         | 最小: 1.44 mm<br>最大: 1.76 mm                  |
|        |                   | 締付けトルク     | 最小: 0.25 Nm<br>最大: 0.3 Nm                   |
|        |                   | 推奨ねじ       | 部品番号 <a href="#">SU 10.16 BFSC P 35X 14</a> |
|        |                   | 厚さ         | 最小: 2.88 mm<br>最大: 3.52 mm                  |
|        |                   | 締付けトルク     | 最小: 0.2 Nm<br>最大: 0.25 Nm                   |
|        |                   | 推奨ねじ       | 部品番号 <a href="#">SU 10.16 BFSC S 35X 12</a> |
|        |                   | 厚さ         | 最小: 1.44 mm<br>最大: 3.52 mm                  |
|        |                   | 締付けトルク     | 最小: 0.8 Nm<br>最大: 0.9 Nm                    |
|        |                   | 推奨ねじ       | 部品番号 <a href="#">SU 10.16 BFSC S 35X 12</a> |
|        |                   | 厚さ         | 最小: 1.44 mm<br>最大: 3.52 mm                  |
|        |                   | 締付けトルク     | 最小: 0.8 Nm<br>最大: 0.9 Nm                    |
|        |                   | 推奨ねじ       | 部品番号 <a href="#">SU 10.16 BFSC S 35X 12</a> |
|        |                   | 厚さ         | 最小: 1.44 mm<br>最大: 3.52 mm                  |

作成日 2024/10/03 23:30:55 CEST

## SU 10.16IT/03/270MF2 3.5AG BK BX

Weidmüller Interface GmbH & Co. KG  
Klingenbergstraße 26  
D-32758 Detmold  
Germany

www.weidmueller.com

## 技術データ

## 材料データ

|              |           |             |           |
|--------------|-----------|-------------|-----------|
| 絶縁材          | PA GF     | 色           | 黒色        |
| カラーチャート (類似) | RAL 9011  | 絶縁材グループ     | I         |
| 比較追跡指数 (CTI) | ≥ 600     | UL 94 可燃性等級 | V-0       |
| 接点材質         | 銅合金       | 接触表面        | 銀メッキの     |
| はんだ接続の層構造    | ≥ 3 µm Ag | プラグ接点の層構造   | ≥ 3 µm Ag |
| 保管温度、最小      | -40 °C    | 保管温度、最大     | 70 °C     |
| 動作温度、最小      | -50 °C    | 動作温度、最大     | 120 °C    |
| 温度範囲、設置、最小   | -25 °C    | 温度範囲、設置、最大  | 120 °C    |

## IEC規格に準拠した公称データ

|                             |                        |                             |                   |
|-----------------------------|------------------------|-----------------------------|-------------------|
| 標準に準拠して検査済                  | IEC 60664-1, IEC 61984 | 定格電流、最小極数 (Tu=20°C)         | 78.3 A            |
| 定格電流、最大極数 (Tu=20°C)         | 67.9 A                 | 定格電流、最小極数 (Tu=40°C)         | 70.6 A            |
| 定格電流、最大極数 (Tu=40°C)         | 61.3 A                 | サージ電圧等級の定格電圧/汚染度 II/2       | 1,000 V           |
| サージ電圧等級の定格電圧/汚染度 III/2      | 1,000 V                | サージ電圧等級の定格電圧 / 汚染度 III/3    | 690 V             |
| サージ電圧等級の定格インパルス電圧/汚染度 II/2  | 6 kV                   | サージ電圧等級の定格インパルス電圧/汚染度 III/2 | 8 kV              |
| サージ電圧等級の定格インパルス電圧/汚染度 III/3 | 8 kV                   | 短時間耐電流抵抗                    | 3 x 1s mit 1000 A |
| クリアランス、最小                   | 8.9 mm                 | 沿面距離、最小                     | 10.5 mm           |

## CSAに準拠した公称データ

試験制度 (CSA)



証明書番号 (CSA)

200039-1121690

|                        |                                   |
|------------------------|-----------------------------------|
| 定格電圧 (グループ B/CSA 使用)   | 300 V                             |
| 定格電圧 (グループ D/CSA 使用)   | 600 V                             |
| 定格電流 (グループ C / CSA 使用) | 60 A                              |
| 認可値の参照                 | 仕様は最大値です - 詳細については承認証明書を参照してください。 |

|                        |       |
|------------------------|-------|
| 定格電圧 (グループ C / CSA 使用) | 300 V |
| 定格電流 (グループ B/CSA 使用)   | 60 A  |
| 定格電流 (グループ D/CSA 使用)   | 5 A   |

## UL 1059に準拠した公称データ

設定 (cURus)



証明書番号 (cURus)

E60693

|                            |       |
|----------------------------|-------|
| 定格電圧 (グループ B / UL 1059 使用) | 300 V |
| 定格電圧 (グループ D / UL 1059 使用) | 600 V |
| 定格電圧 (使用グループ C/UL 1059)    | 60 A  |
| クリアランス距離、最小                |       |

|         |         |
|---------|---------|
|         | 8.9 mm  |
| 沿面距離、最小 | 10.5 mm |

|                            |       |
|----------------------------|-------|
| 定格電圧 (C/UL 1059 グループ使用)    | 300 V |
| 定格電流 (グループ B / UL 1059 使用) | 60 A  |
| 定格電流 (グループ D / UL 1059 使用) | 5 A   |

承認値への参照  
仕様は最大値です - 詳細については承認証明書を参照してください。

## 梱包

|       |        |        |        |
|-------|--------|--------|--------|
| パッケージ | 箱      | VPE 長  | 351 mm |
| VPE幅  | 135 mm | VPEの高さ | 49 mm  |

作成日 2024/10/03 23:30:55 CEST

## SU 10.16IT/03/270MF2 3.5AG BK BX

Weidmüller Interface GmbH & Co. KG  
Klingenbergstraße 26  
D-32758 Detmold  
Germany

www.weidmueller.com

## 技術データ

## 分類

|             |             |             |             |
|-------------|-------------|-------------|-------------|
| ETIM 6.0    | EC002637    | ETIM 7.0    | EC002637    |
| ETIM 8.0    | EC002637    | ETIM 9.0    | EC002637    |
| ECLASS 9.0  | 27-44-04-02 | ECLASS 9.1  | 27-44-04-02 |
| ECLASS 10.0 | 27-44-04-02 | ECLASS 11.0 | 27-46-02-01 |
| ECLASS 12.0 | 27-46-02-01 | ECLASS 13.0 | 27-46-02-01 |
| ECLASS 14.0 | 27-46-02-01 |             |             |

## 環境製品コンプライアンス

|            |           |
|------------|-----------|
| REACH SVHC | /         |
| RoHS 対応状況  | 準拠 (免除なし) |

## 重要なメモ

|       |   |
|-------|---|
| IPC準拠 | 適合性：製品の開発、製造、および出荷は、国際的に認められた基準と基準に従って行なわれ、データシートに記載された保証された特性を遵守します。IPC-A-610「クラス2」に準拠して装飾的な特性を満たします。製品に関するさらなる請求は、要求に応じて評価できます。   |
| 注意事項  | <ul style="list-style-type: none"><li>• 要求に応じて追加のバリエーション</li><li>• 定格断面積および最小値に関連する定格電流極数。</li><li>• 図面上のP = ピッチ</li><li>• 公称データは、コンポーネント自体のみを指します。他のコンポーネントとのクリアランスおよび沿面距離は、関連する適用規格に従って設計する必要があります。</li><li>• フランジ付きのあらゆるアプリケーションでは、はんだ付けフランジまたはボード上のセルフタッピングネジを利用してピンヘッダーを固定することをお勧めします。</li><li>• OMNIMATE コネクタは IEC 61984 に準拠した切断容量 (COC) のないコネクタです。指定された使用中、活性化中や負荷がかかっているときにコネクタを抜き差しすることはできません</li><li>• 平均温度 50 °C、最大湿度 70%、36ヶ月の長期保存が可能</li></ul> |

## 承認

|                       |   |
|-----------------------|---|
| 認可                    |  |
| ROHS                  | 適合  |
| UL File Number Search | UL ウェブサイト   |
| 証明書番号 (cURus)         | E60693  |

## SU 10.16IT/03/270MF2 3.5AG BK BX

Weidmüller Interface GmbH & Co. KG  
Klingenbergstraße 26  
D-32758 Detmold  
Germany

[www.weidmueller.com](http://www.weidmueller.com)

## 技術データ

## ダウンロード

|              |   |
|--------------|---|
| 承認/証明書/適合証明書 | <a href="#">Declaration of the Manufacturer</a>   |
| エンジニアリングデータ  | <a href="#">CAD data – STEP</a>   |
| 製品変更通知       | <a href="#">20220630 Change OMNIMATE® Power SU 10.16IT</a><br><a href="#">20220630 Technische Änderung OMNIMATE® Power SU 10.16IT</a>   |
| カタログ         | <a href="#">Catalogues in PDF-format</a>  |
| ブローシャー       | <a href="#">FL DRIVES EN</a><br><a href="#">MB DEVICE MANUF. EN</a><br><a href="#">FL DRIVES DE</a><br><a href="#">FL HEATING ELECTR EN</a><br><a href="#">FL APPL. INVERTER EN</a><br><a href="#">FL BASE STATION EN</a><br><a href="#">FL ELEVATOR EN</a><br><a href="#">FL POWER SUPPLY EN</a><br><a href="#">FL 72H SAMPLE SER EN</a><br><a href="#">PO OMNIMATE EN</a><br><a href="#">PO OMNIMATE EN</a> |

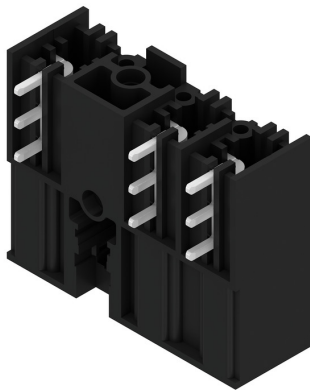
## SU 10.16IT/03/270MF2 3.5AG BK BX

Weidmüller Interface GmbH & Co. KG  
Klingenbergstraße 26  
D-32758 Detmold  
Germany

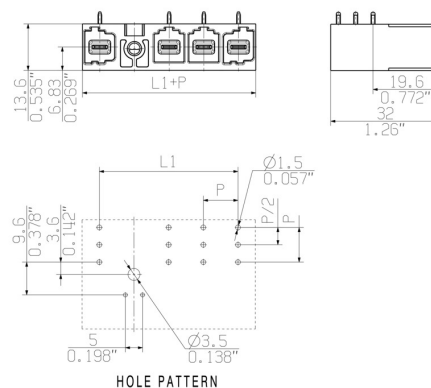
www.weidmueller.com

## 図面

## 製品イメージ



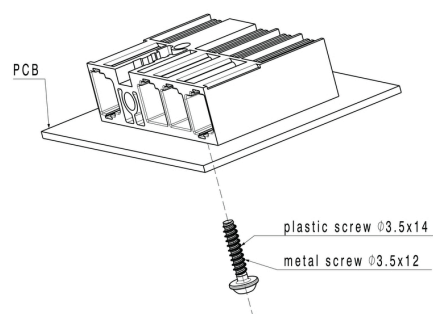
## 寸法図



## 接続図

|             |                            |   |   |   |   |   |   |   |
|-------------|----------------------------|---|---|---|---|---|---|---|
| 6           | M(S)F6                     | o | o | o | o | o | X | o |
| 6           | M(S)F5                     | o | o | o | o | X | o | o |
| 6           | M(S)F4                     | o | o | o | X | o | o | o |
| 6           | M(S)F3                     | o | o | X | o | o | o | o |
| 6           | M(S)F2                     | o | X | o | o | o | o | o |
| 5           | M(S)F5                     | o | o | o | o | X | o |   |
| 5           | M(S)F4                     | o | o | o | X | o | o |   |
| 5           | M(S)F3                     | o | o | X | o | o | o |   |
| 5           | M(S)F2                     | o | X | o | o | o | o |   |
| 4           | M(S)F4                     | o | o | o | X | o |   |   |
| 4           | M(S)F3                     | o | o | X | o | o |   |   |
| 4           | M(S)F2                     | o | X | o | o | o |   |   |
| 3           | M(S)F3                     | o | o | X | o |   |   |   |
| 3           | M(S)F2                     | o | X | o | o |   |   |   |
| 2           | M(S)F2                     | o | X | o |   |   |   |   |
| No of poles | X = middle flange position | 1 | 2 | 3 | 4 | 5 | 6 | 7 |

## 使用例



## SU 10.16IT/03/270MF2 3.5AG BK BX

Weidmüller Interface GmbH & Co. KG  
Klingenbergstraße 26  
D-32758 Detmold  
Germany

www.weidmueller.com

## アクセサリ

## 取付けねじ

## 一般注文データ

| 種別         | SU 10.16 BFSC P 35X 14     | バージョン |                         | 製品データ |  |
|------------|----------------------------|-------|-------------------------|-------|--|
| 注文番号       | <a href="#">2812340000</a> |       | バージョン                   |       |  |
| GTIN (EAN) | 4064675295495              |       | プリント基板用プラグインコネクタ, 取付けねじ |       |  |
| 数量         | 50 Stück                   |       |                         |       |  |
| 種別         | SU 10.16 BFSC S 35X12      | バージョン |                         | 製品データ |  |
| 注文番号       | <a href="#">2812290000</a> |       | バージョン                   |       |  |
| GTIN (EAN) | 4064675294955              |       | プリント基板用プラグインコネクタ, 取付けねじ |       |  |
| 数量         | 50 Stück                   |       |                         |       |  |

## コーディングパーツ



パワーエレクトロニクス用の差し込み式接続 - 最新のドライブ技術用の最適化 (例: モーターstarter、周波数コンバータ、サーボコントローラー)。

OMNIMATE Power は、差し込み式シールド、内蔵信号コネクタ、片手操作など、安全性と革新的ソリューションが強化されており、新基準を構築します。

3 種の製品の種類には、さらに次の利点があります:

- アプリケーション志向の拡張性: 29 A (IEC) または 20 A (UL) に対応する、小型の 4 mm から、76 A (IEC) または 54 A (UL) 対応の頑丈な 16 mm 種別まで
- 1,000V (IEC) または 600V (UL) まで用途は自由に使用可能
- アプリケーション用に最適化されたさまざまな取付けオプション

当社のサービス:

Product Configurator を使用するだけで、個別コネクタを設計

## 一般注文データ

| 種別         | KO BU/SU10.16HP WT         | バージョン |                                     | 製品データ |  | パッケージ |   |
|------------|----------------------------|-------|-------------------------------------|-------|--|-------|---|
| 注文番号       | <a href="#">2592600000</a> |       | バージョン                               |       |  |       |   |
| GTIN (EAN) | 4050118717389              |       | プリント基板用プラグインコネクタ, アクセサリ, コーディングパーツ, |       |  |       | 箱 |
| 数量         | 50 Stück                   |       | ナチュラル, 極数: 1                        |       |  |       |   |
| 種別         | KO BU/SU10.16HP BK         | バージョン |                                     | 製品データ |  | パッケージ |   |
| 注文番号       | <a href="#">1824410000</a> |       | バージョン                               |       |  |       |   |
| GTIN (EAN) | 4032248326716              |       | プリント基板用プラグインコネクタ, アクセサリ, コーディングパーツ, |       |  |       | 箱 |
| 数量         | 50 Stück                   |       | 黒色, 極数: 1                           |       |  |       |   |

作成日 2024/10/03 23:30:55 CEST

## Recommended wave soldering profiles

**Weidmüller Interface GmbH & Co. KG**  
Klingenbergstraße 16  
D-32758 Detmold  
Germany  
Fon: +49 5231 14-0  
Fax: +49 5231 14-292083  
[www.weidmueller.com](http://www.weidmueller.com)

### Single Wave:



### Double Wave:



### Wave soldering profiles

Wired connection elements should be processed in accordance with the DIN EN 61760-1 standard. We have included two recommendations for practical wave soldering profiles, with which Weidmüller PCB terminals and connectors are qualified.

When choosing a suitable profile for your application, the following factors also need to be considered:

- PCB thickness
- Proportion of Cu in the layers
- Single/double-sided assembly
- Product range
- Heating and cooling rates

The single and double wave profiles each indicate the recommended operating range, including the maximum soldering temperature of 260°C. In practice, the maximum soldering temperature is quite often well below the above maximum profile.

We reserve the right to make technical changes.