

## SL 3.50/04/90F 3.2SN BK BX

Weidmüller Interface GmbH &amp; Co. KG

Klingenbergstraße 26

D-32758 Detmold

Germany

www.weidmueller.com

## 製品イメージ



3.50 mm ピッチのウェーブはんだ付け対応ピンヘッダー

- 差し込み接続方向は、PCBに対して平行 (90°)、直線 180°、または傾斜角付き (135°) です
- ハウジングのバリエーション: ネジフランジ (F)
- 段ボール箱 (BX) に梱包
- ピンヘッダーはコーディング可能

## 一般注文データ

|            |  |
|------------|--|
| バージョン      | プリント基板用プラグインコネクタ, オス型ヘッダー, フランジ, THRはんだ付け接続, 3.50 mm, 極数: 4, 90°, ソルダーピン長 (l): 3.2 mm, 錫メッキ, 黒色, 箱 |
| 注文番号       | <a href="#">1141500000</a>   |
| 種別         | SL 3.50/04/90F 3.2SN BK BX   |
| GTIN (EAN) | 4032248924264  |
| 数量         | 100 Stück  |
| 製品データ      | IEC: 320 V / 17 A<br>UL: 300 V / 10 A  |
| パッケージ      | 箱  |

作成日 2024/07/29 11:52:10 CEST

## SL 3.50/04/90F 3.2SN BK BX

Weidmüller Interface GmbH &amp; Co. KG

Klingenbergstraße 26

D-32758 Detmold

Germany

www.weidmueller.com

## 技術データ

## 寸法と重量

|            |            |           |            |
|------------|------------|-----------|------------|
| 深さ         | 11.1 mm    | 奥行き (インチ) | 0.437 inch |
| 高さ         | 10.7 mm    | 高さ (インチ)  | 0.421 inch |
| 下位バージョンの高さ | 7.5 mm     | 幅         | 21 mm      |
| 幅 (インチ)    | 0.827 inch | 正味重量      | 1.85 g     |

## システム仕様

|                             |                                 |            |   |
|-----------------------------|---------------------------------|------------|---|
| 製品ファミリー                     | OMNIMATE信号 - シリーズBL/SL 3.50     |            |   |
| 接続方式                        | 基板接続                            |            |   |
| PCB の取り付け                   | THRはんだ付け接続                      |            |   |
| ピッチ (mm) (P)                | 3.5 mm                          |            |   |
| ピッチ (インチ) (P)               | 0.138 "                         |            |   |
| 外向きエルボ                      | 90°                             |            |   |
| 極数                          | 4                               |            |   |
| 極当たりソルダーピン数                 | 1                               |            |   |
| ソルダーピン長 (l)                 | 3.2 mm                          |            |   |
| ソルダーピン長 公差                  | +0.1 / -0.3 mm                  |            |   |
| はんだピン寸法                     | d = 1.2 mm, 八角形                 |            |   |
| はんだピンの寸法= d公差               | 0 / -0.03 mm                    |            |   |
| ソルダーアイレット穴直径 (D)            | 1.4 mm                          |            |   |
| ソルダーアイレット穴直径公差 (D)          | +0.1 mm                         |            |   |
| L1 (mm)                     | 10.5 mm                         |            |   |
| L1 (インチ)                    | 0.413 "                         |            |   |
| 行数                          | 1                               |            |   |
| ピンモデルシリーズ数量                 | 1                               |            |   |
| DIN VDE 57 106に適合したタッチセーフ保護 | フィンガーセーフプラグ抜き/バックオブハンドセーフのプラグ抜き |            |   |
| DIN VDE 0470に適合したタッチセーフ保護   | IP20接続/IP10接続解除                 |            |   |
| コーディング可能                    | はい                              |            |   |
| 差し込み力 / 極、最大.               | 10 N                            |            |   |
| 引張強度/極、最大.                  | 10 N                            |            |   |
| 締付けトルク                      | トルクタイプ                          | 取付けねじ, PCB |   |
|                             | 使用状況の情報                         | 締付けトルク     | 最小: 0.1 Nm                                  |
|                             |                                 |            | 最大: 0.15 Nm                                 |
|                             |                                 | 推奨ねじ       | 部品番号 <a href="#">PTSC KA 2.2X4.5 WN1412</a> |

## 材料データ

|              |                                  |             |  |
|--------------|----------------------------------|-------------|--|
| 絶縁材          | PBT                              | 色           | 黒色   |
| カラーチャート (類似) | RAL 9011                         | 絶縁材グループ     | IIIa   |
| 比較追跡指数 (CTI) | ≥ 200                            | UL 94 可燃性等級 | V-0  |
| 接点材質         | 銅合金                              | 接触表面        | 錫メッキ   |
| はんだ接続の層構造    | 2...4 µm Ni / 5...8 µm Sn glossy | プラグ接点の層構造   | 2...4 undefined Ni / 5...8 undefined Sn glossy |
| 保管温度、最小      | -40 °C                           | 保管温度、最大     | 70 °C  |
| 動作温度、最小      | -50 °C                           | 動作温度、最大     | 100 °C   |
| 温度範囲、設置、最小   | -30 °C                           | 温度範囲、設置、最大  | 100 °C   |

作成日 2024/07/29 11:52:10 CEST

## SL 3.50/04/90F 3.2SN BK BX

Weidmüller Interface GmbH & Co. KG  
Klingenbergstraße 26  
D-32758 Detmold  
Germany

www.weidmueller.com

## 技術データ

## IEC規格に準拠した公称データ

|                                 |                        |
|---------------------------------|------------------------|
| 標準に準拠して検査済                      | IEC 60664-1, IEC 61984 |
| 定格電流、最大極数 (Tu=20°C)             | 12 A                   |
| 定格電流、最大極数 (Tu=40°C)             | 10 A                   |
| サージ電圧等級の定格電圧/汚染度 III/2          | 160 V                  |
| サージ電圧等級の定格インパルス電圧/<br>汚染度 III/2 | 2.5 kV                 |

|                                |         |
|--------------------------------|---------|
| 定格電流、最小極数 (Tu=20°C)            | 17 A    |
| 定格電流、最小極数 (Tu=40°C)            | 14.5 A  |
| サージ電圧等級の定格電圧/汚染度 II/2          | 320 V   |
| サージ電圧等級の定格インパルス電圧/<br>汚染度 II/2 | 2,500 V |

## CSAに準拠した公称データ

試験制度 (CSA)



証明書番号 (CSA)

154685-1318353

|                      |                                   |
|----------------------|-----------------------------------|
| 定格電圧 (グループ B/CSA 使用) | 300 V                             |
| 定格電流 (グループ B/CSA 使用) | 10 A                              |
| 認可値の参照               | 仕様は最大値です - 詳細については承認証明書を参照してください。 |

|                      |       |
|----------------------|-------|
| 定格電圧 (グループ D/CSA 使用) | 300 V |
| 定格電流 (グループ D/CSA 使用) | 10 A  |

## UL 1059に準拠した公称データ

試験制度 (UR)



証明書番号 (UR)

E60693

|                            |                                   |
|----------------------------|-----------------------------------|
| 定格電圧 (グループ B / UL 1059 使用) | 300 V                             |
| 定格電流 (グループ B / UL 1059 使用) | 10 A                              |
| 承認値への参照                    | 仕様は最大値です - 詳細については承認証明書を参照してください。 |

|                            |       |
|----------------------------|-------|
| 定格電圧 (グループ D / UL 1059 使用) | 300 V |
| 定格電流 (グループ D / UL 1059 使用) | 10 A  |

## 梱包

|       |       |        |        |
|-------|-------|--------|--------|
| パッケージ | 箱     | VPE 長  | 127 mm |
| VPE幅  | 91 mm | VPEの高さ | 41 mm  |

## 分類

|             |             |             |             |
|-------------|-------------|-------------|-------------|
| ETIM 6.0    | EC002637    | ETIM 7.0    | EC002637    |
| ETIM 8.0    | EC002637    | ETIM 9.0    | EC002637    |
| ECLASS 9.0  | 27-44-04-02 | ECLASS 9.1  | 27-44-04-02 |
| ECLASS 10.0 | 27-44-04-02 | ECLASS 11.0 | 27-46-02-01 |
| ECLASS 12.0 | 27-46-02-01 | ECLASS 13.0 | 27-46-02-01 |

## 環境製品コンプライアンス

|            |           |
|------------|-----------|
| REACH SVHC | /         |
| RoHS 対応状況  | 準拠 (免除なし) |

作成日 2024/07/29 11:52:10 CEST

カタログステータス 13.07.2024 / 当社は技術的変更を実施する権利を有しています。

## SL 3.50/04/90F 3.2SN BK BX

Weidmüller Interface GmbH & Co. KG  
Klingenbergstraße 26  
D-32758 Detmold  
Germany

www.weidmueller.com

## 技術データ

## 重要なメモ

|       |   |
|-------|---|
| IPC準拠 | 適合性：製品の開発、製造、および出荷は、国際的に認められた基準と基準に従って行なわれ、データシートに記載された保証された特性を遵守します。IPC-A-610「クラス2」に準拠して装飾的な特性を満たします。製品に関するさらなる請求は、要求に応じて評価できます。   |
| 注意事項  | <ul style="list-style-type: none"><li>• 要求に応じて追加のバリエーション</li><li>• 要求に応じて金メッキの接触面</li><li>• 定格断面積および最小値に関連する定格電流極数。</li><li>• 図面上のP = ピッチ</li><li>• 公称データは、コンポーネント自体のみを指します。他のコンポーネントとのクリアランスおよび沿面距離は、関連する適用規格に従って設計する必要があります。</li><li>• オスコネクタのねじフランジ付き (...F) の機械的サポートを追加する場合は、締めねじ付きのケーブルグラウンドを追加することをお勧めします（金属薄板ねじISO 1481-ST 2.2x4.5 CまたはISO 7049-ST 2.2x4.5 C - 「アクセサリ」を参照）。はんだ付け前のケーブルグラウンドのみ使用できます。</li><li>• OMNIMATE コネクタは IEC 61984 に準拠した切断容量 (COC) のないコネクタです。指定された使用中、活性化中や負荷がかかっているときにコネクタを抜き差しすることはできません</li><li>• 平均温度 50 °C、最大湿度 70%、36ヶ月の長期保存が可能</li></ul> |

## 承認

認可



|                       |           |
|-----------------------|-----------|
| ROHS                  | 適合        |
| UL File Number Search | UL ウェブサイト |
| 証明書番号 (UR)            | E60693    |

## ダウンロード

|             |  |
|-------------|--|
| エンジニアリングデータ | <a href="#">CAD data – STEP</a>                              |
| カタログ        | <a href="#">Catalogues in PDF-format</a>                     |
| ブローシャー      | <a href="#">FL DRIVES EN</a><br><a href="#">FL DRIVES DE</a> |

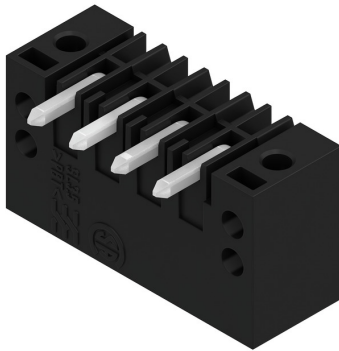
**SL 3.50/04/90F 3.2SN BK BX**

**Weidmüller Interface GmbH & Co. KG**  
Klingenbergstraße 26  
D-32758 Detmold  
Germany

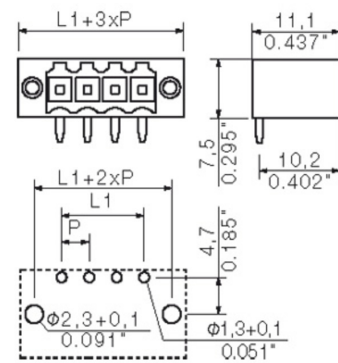
[www.weidmueller.com](http://www.weidmueller.com)

図面

製品イメージ



寸法図



## Recommended wave soldering profiles

**Weidmüller Interface GmbH & Co. KG**  
Klingenbergstraße 16  
D-32758 Detmold  
Germany  
Fon: +49 5231 14-0  
Fax: +49 5231 14-292083  
[www.weidmueller.com](http://www.weidmueller.com)

### Single Wave:



### Double Wave:



### Wave soldering profiles

Wired connection elements should be processed in accordance with the DIN EN 61760-1 standard. We have included two recommendations for practical wave soldering profiles, with which Weidmüller PCB terminals and connectors are qualified.

When choosing a suitable profile for your application, the following factors also need to be considered:

- PCB thickness
- Proportion of Cu in the layers
- Single/double-sided assembly
- Product range
- Heating and cooling rates

The single and double wave profiles each indicate the recommended operating range, including the maximum soldering temperature of 260°C. In practice, the maximum soldering temperature is quite often well below the above maximum profile.

We reserve the right to make technical changes.