

## ZDLD 2.5-2N/PE/L/L

Weidmüller Interface GmbH &amp; Co. KG

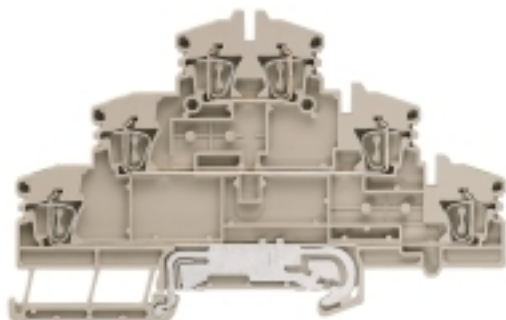
Klingenbergstraße 26

D-32758 Detmold

Germany

www.weidmueller.com

## 製品イメージ



電力、信号、データのフィードスルー転送は、電気工学や制御盤構築における一般的な要件です。絶縁材、接続システム、および端子台の形状が、差別化を左右する機能です。フィードスルー端子台は、1つまたは複数の導体を結合および/または接続するのに適しています。ひとつ以上の接続レベルが、同じ電位上にあるか、もしくは互いに絶縁されている可能性があります。

## 一般注文データ

|            |                                                                 |
|------------|-----------------------------------------------------------------|
| バージョン      | 多層モジュラー端子, 耐張クランプ接続, 2.5 mm <sup>2</sup> , 500 V, 20 A, ダークベージュ |
| 注文番号       | <a href="#">1131750000</a>                                      |
| 種別         | ZDLD 2.5-2N/PE/L/L                                              |
| GTIN (EAN) | 4032248922680                                                   |
| 数量         | 50 Stück                                                        |

## ZDLD 2.5-2N/PE/L/L

Weidmüller Interface GmbH &amp; Co. KG

Klingenbergstraße 26

D-32758 Detmold

Germany

www.weidmueller.com

## 技術データ

## 寸法と重量

|               |            |           |            |
|---------------|------------|-----------|------------|
| 深さ            | 69 mm      | 奥行き (インチ) | 2.717 inch |
| DIN レールを含む奥行き | 70 mm      | 高さ        | 110.5 mm   |
| 高さ (インチ)      | 4.35 inch  | 幅         | 5.1 mm     |
| 幅 (インチ)       | 0.201 inch | 正味重量      | 21 g       |

## 温度

|           |                |           |        |
|-----------|----------------|-----------|--------|
| 保管温度      | -25 °C...55 °C | 連続動作温度、最小 | -50 °C |
| 連続動作温度、最大 | 120 °C         |           |        |

## CSA評価データ

|               |                |               |        |
|---------------|----------------|---------------|--------|
| 証明書番号 (CSA)   | 200039-1228250 | 配線の最大断面 (CSA) | 12 AWG |
| 配線の最小断面 (CSA) | 26 AWG         | 電圧規模B (CSA)   | 300 V  |
| 電圧規模C (CSA)   | 150 V          | 電圧規模D (CSA)   | 300 V  |
| 電流の規模B (CSA)  | 15 A           | 電流の規模C (CSA)  | 15 A   |
| 電流の規模D (CSA)  | 10 A           |               |        |

## UL評価データ

|                     |        |                     |        |
|---------------------|--------|---------------------|--------|
| 導体サイズフィールド配線最大 (UR) | 12 AWG | 導体サイズフィールド配線最小 (UR) | 26 AWG |
| 導体サイズ工場配線最大 (UR)    | 12 AWG | 導体サイズ工場配線最小 (UR)    | 26 AWG |
| 証明書番号 (UR)          | E60693 | 配線の最大断面 (UR)        | 12 AWG |
| 配線の最小断面 (UR)        | 26 AWG | 電圧規模B (UR)          | 300 V  |
| 電圧規模C (UR)          | 150 V  | 電圧規模D (UR)          | 300 V  |
| 電流の規模B (UR)         | 15 A   | 電流の規模C (UR)         | 15 A   |
| 電流の規模D (UR)         | 10 A   |                     |        |

## クランプ用コンダクタ (定格接続)

|                                          |                      |                                          |                     |
|------------------------------------------|----------------------|------------------------------------------|---------------------|
| IEC 60947-1 準拠のゲージ                       | A2                   | クランプ範囲、最大                                | 2.5 mm <sup>2</sup> |
| クランプ範囲、最小                                | 0.08 mm <sup>2</sup> | 刃寸法                                      | 0.6 x 3.5 mm        |
| 導体接続断面積 AWG、最大                           | AWG 12               | 接続数                                      | 6                   |
| 接続方向                                     | 上部                   | 接続方式                                     | 耐張クランプ接続            |
| 接続方式 2                                   | 耐張クランプ接続             | 被覆剥き長さ                                   | 10 mm               |
| 配線接続断面 AWG、最小                            | AWG 26               | 配線接続断面、ソリッドコア、最小                         | 0.5 mm <sup>2</sup> |
| 配線接続断面、ワイヤエンドフェルール付 DIN 46228/1 の細径撚線、最大 | 1.5 mm <sup>2</sup>  | 配線接続断面、ワイヤエンドフェルール付 DIN 46228/1 の細径撚線、最小 | 0.5 mm <sup>2</sup> |
| 配線接続断面、ワイヤエンドフェルール付 DIN 46228/4 の細径撚線、最大 | 1.5 mm <sup>2</sup>  | 配線接続断面、ワイヤエンドフェルール付 DIN 46228/4 の細径撚線、最小 | 0.5 mm <sup>2</sup> |
| 配線接続断面、細径撚線、最大                           | 2.5 mm <sup>2</sup>  | 配線接続断面、細径撚線、最小                           | 0.5 mm <sup>2</sup> |
| 配線接続断面ソリッドコア、最大                          | 2.5 mm <sup>2</sup>  |                                          |                     |

## クランプ用コンダクタ (追加接続)

|           |          |
|-----------|----------|
| 接続種別、追加接続 | 耐張クランプ接続 |
|-----------|----------|

作成日 2024/07/04 6:42:37 CEST

## ZDLD 2.5-2N/PE/L/L

Weidmüller Interface GmbH & Co. KG  
Klingenbergstraße 26  
D-32758 Detmold  
Germany

www.weidmueller.com

## 技術データ

## システム仕様

|               |                                              |                 |    |
|---------------|----------------------------------------------|-----------------|----|
| バージョン         | 耐張クランプ接続, L、LおよびPE接続, プラグイン交差接続用, コネクタ無しの終端部 | エンドカバープレートの要求   | はい |
| レベル数          | 3                                            | レベルごとのクランプポイント数 | 2  |
| 内部で交差接続されたレベル | いいえ                                          | PE 接続           | はい |
| ルール           | TS 35                                        |                 |    |

## 全般

|         |       |                |        |
|---------|-------|----------------|--------|
| ルール     | TS 35 | 導体接続断面積 AWG、最大 | AWG 12 |
| 設置アドバイス | 直接実装  | 配線接続断面 AWG、最小  | AWG 26 |

## 材料データ

|             |       |   |         |
|-------------|-------|---|---------|
| 材質          | Wemid | 色 | ダークベージュ |
| UL 94 可燃性等級 | V-0   |   |         |

## 評価データ

|            |                     |                        |         |
|------------|---------------------|------------------------|---------|
| 定格断面       | 2.5 mm <sup>2</sup> | 定格電圧                   | 500 V   |
| 定格 DC 電圧   | 500 V               | 定格電流                   | 20 A    |
| 最大導体電流     | 20 A                | IEC 60947-7-x 準拠の容量抵抗  | 1.33 mΩ |
| 定格インパルス耐電圧 | 6 kV                | IEC 60947-7-xに準拠した出力損失 | 0.77 W  |
| 汚染度        | 3                   |                        |         |

## 追加の技術データ

|         |      |           |     |
|---------|------|-----------|-----|
| 取り付け方式  | 嵌合仕様 | 爆発試験バージョン | いいえ |
| 設置アドバイス | 直接実装 | 開放側面      | 右   |

## 分類

|             |             |             |             |
|-------------|-------------|-------------|-------------|
| ETIM 6.0    | EC000897    | ETIM 7.0    | EC000897    |
| ETIM 8.0    | EC000897    | ETIM 9.0    | EC000897    |
| ECLASS 9.0  | 27-14-11-20 | ECLASS 9.1  | 27-14-11-20 |
| ECLASS 10.0 | 27-14-11-20 | ECLASS 11.0 | 27-14-11-20 |
| ECLASS 12.0 | 27-14-11-20 | ECLASS 13.0 | 27-25-01-02 |

## 環境製品コンプライアンス

|            |   |
|------------|---|
| REACH SVHC | / |
|------------|---|

## 承認

|                       |                                                                                     |
|-----------------------|-------------------------------------------------------------------------------------|
| 認可                    |  |
| ROHS                  | 適合                                                                                  |
| UL File Number Search | UL ウェブサイト                                                                           |
| 証明書番号 (UR)            | E60693                                                                              |

作成日 2024/07/04 6:42:37 CEST

## ZDLD 2.5-2N/PE/L/L

Weidmüller Interface GmbH &amp; Co. KG

Klingenbergstraße 26

D-32758 Detmold

Germany

[www.weidmueller.com](http://www.weidmueller.com)

## 技術データ

## ダウンロード

承認/証明書/適合証明書

[Declaration of Conformity](#)[UKCA declaration of conformity](#)[Confirmation of Standards EN 45545-2\\_2020-10](#)

エンジニアリングデータ

[CAD data – STEP](#)

ユーザ文書

[StorageConditionsTerminalBlocks](#)

カタログ

[Catalogues in PDF-format](#)

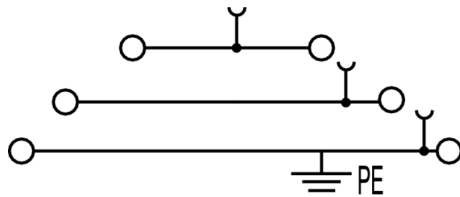
ブローシャー

**ZDLD 2.5-2N/PE/L/L**

**Weidmüller Interface GmbH & Co. KG**  
Klingenbergstraße 26  
D-32758 Detmold  
Germany

[www.weidmueller.com](http://www.weidmueller.com)

図面



## ZDLD 2.5-2N/PE/L/L

Weidmüller Interface GmbH & Co. KG  
Klingenbergstraße 26  
D-32758 Detmold  
Germany

www.weidmueller.com

## アクセサリ

## スクリュードライバー (マイナス用)



VDE 絶縁ドライバーセット、最大1000 V AC および 1500 V DC の通電部品作業対応、DIN EN 60900。IEC 900。各部品は「GS」の安全検査を受けています。完全硬化の高合金クロームバナジウムモリブデン鋼製ブレード、ガンメタル仕上げ。

## 一般注文データ

|            |                            |                                                    |
|------------|----------------------------|----------------------------------------------------|
| 種別         | SDIS SLIM 0.6X3.5X100      | バージョン                                              |
| 注文番号       | <a href="#">2749610000</a> | 取付けツール、刃幅 (B): 3.5 mm, ブレード長: 100 mm, 刃厚み (A): 0.6 |
| GTIN (EAN) | 4050118896350              | mm                                                 |
| 数量         | 1 Stück                    |                                                    |

## 空白



Dekafix (DEK) マーカーは、全導体とプラグインコネクタ、さらに電子副次構成に対応する総合マーカーです。このシステムは短い番号ので配列に適しており、即時印刷対応マーカーの広範な範囲を対象とします。一度の作業手順で迅速にインストールできる被覆剥きを提供します。印刷は読みやすく、コントラストも豊かで、幅は多種類が利用可能です。

- 即時使用可能なマーカーの広い対象範囲
- 迅速な設置に対応する被覆剥き
- ワイドミューラーの全ケーブルコネクタに対応する端子台マーカー
- ブランク MultiCard または標準印刷

**カスタム印字の場合：**お客様のラベリング仕様に関しては、当社のラベリングソフトウェア、M-PrintPRO または M-PrintPRO Online (インストール未実施) のファイルをお送りください。

## 一般注文データ

|            |                            |                                                            |
|------------|----------------------------|------------------------------------------------------------|
| 種別         | DEK 5/5 MC NE WS           | バージョン                                                      |
| 注文番号       | <a href="#">1609801044</a> | Dekafix, 端子マーカー, 5 x 5 mm, ピッチ (mm) (P): 5.00 Weidmueller, |
| GTIN (EAN) | 4008190397111              | 白色                                                         |
| 数量         | 1,000 Stück                |                                                            |

## ZDLD 2.5-2N/PE/L/L

Weidmüller Interface GmbH & Co. KG  
Klingenbergstraße 26  
D-32758 Detmold  
Germany

www.weidmueller.com

## アクセサリ

## 空白



実績のある MultiCard 形式採用の ZS マーカーは、Z モデルシリーズ専用が開発されています。それらは広い印刷面積を備えています。ヒンジ機構は、分解せずに渡り配線コネクタにアクセス可能です。単体のタグがストリップにクリップ固定されているため、迅速な設置が保証されます。単一のタグは分離が容易です。

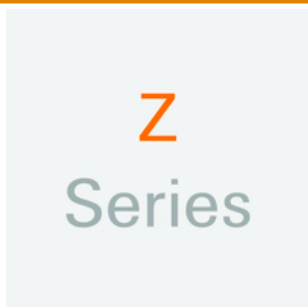
- ヒンジ付きマーカー面
- ストリップまたは個別に実装可能
- 実績豊富な MultiCard フォーマットマーカー

**カスタム印字の場合：**お客様のラベリング仕様に関しては、当社のラベリングソフトウェア、M-PrintPRO または M-PrintPRO Online (インストール未実施) のファイルをお送りください。

## 一般注文データ

|            |                            |                                                          |
|------------|----------------------------|----------------------------------------------------------|
| 種別         | ZS 10/5 MC NE WS           | バージョン                                                    |
| 注文番号       | <a href="#">1610000000</a> | ZS, 端子マーカー, 10 x 5 mm, ピッチ (mm) (P): 5.00 Weidmueller, ア |
| GTIN (EAN) | 4008190263171              | レン・ブラッドリー, 白色                                            |
| 数量         | 480 Stück                  |                                                          |

## Z シリーズ



スリーブの削減によって、より小さな断面積の導体接続が容易になります。ストランドがほつれなくても、導体をクランプポイントに確実に挿入できます。スリーブの削減によって、エントリーポイントに導体を中央配置します。

## 一般注文データ

|            |                            |               |
|------------|----------------------------|---------------|
| 種別         | ZRH 1.5H/1                 | バージョン         |
| 注文番号       | <a href="#">1678810000</a> | Zシリーズ, 縮小スリーブ |
| GTIN (EAN) | 4008190487324              |               |
| 数量         | 1,000 Stück                |               |
| 種別         | ZRH 1.5H/2                 | バージョン         |
| 注文番号       | <a href="#">1678800000</a> | Zシリーズ, 縮小スリーブ |
| GTIN (EAN) | 4008190487317              |               |
| 数量         | 1,000 Stück                |               |

## ZDLD 2.5-2N/PE/L/L

Weidmüller Interface GmbH &amp; Co. KG

Klingenbergstraße 26

D-32758 Detmold

Germany

www.weidmueller.com

## アクセサリ

2.5 mm<sup>2</sup>2.5  
mm<sup>2</sup>

エンドブラケット前の最終モジュラ端子台の開口側に、エンドプレートが取り付けられます。エンドプレートの使用は、モジュラ端子台の機能、および指定の定格電圧を保証します。通電部品との接触を防ぎ、最終的な端子に指で触れないようにします。

## 一般注文データ

|            |                            |                    |
|------------|----------------------------|--------------------|
| 種別         | ZAP/TW ZDLD2.5-2N          | バージョン              |
| 注文番号       | <a href="#">1782340000</a> | Zシリーズ, エンドプレート, 隔壁 |
| GTIN (EAN) | 4032248176564              |                    |
| 数量         | 20 Stück                   |                    |
| 種別         | ZAP/TW ZDLD2.5-2N BL       | バージョン              |
| 注文番号       | <a href="#">1782350000</a> | Zシリーズ, エンドプレート, 隔壁 |
| GTIN (EAN) | 4032248176571              |                    |
| 数量         | 20 Stück                   |                    |
| 種別         | ZAP/TW ZDLD2.5-2N OR       | バージョン              |
| 注文番号       | <a href="#">1782360000</a> | Zシリーズ, エンドプレート, 中板 |
| GTIN (EAN) | 4032248176588              |                    |
| 数量         | 20 Stück                   |                    |

2.5 mm<sup>2</sup>2.5  
mm<sup>2</sup>

プラグイン渡り配線は、簡単な操作と迅速な設置を特長とします。これにより、ネジ接続ソリューションと比較して、設置中の時間を大幅に節約できます。

## 一般注文データ

|            |                            |                   |
|------------|----------------------------|-------------------|
| 種別         | ZQV 2.5/6                  | バージョン             |
| 注文番号       | <a href="#">1608900000</a> | アクセサリ, 短絡接続, 24 A |
| GTIN (EAN) | 4008190149840              |                   |
| 数量         | 20 Stück                   |                   |
| 種別         | ZQV 2.5/10                 | バージョン             |
| 注文番号       | <a href="#">1608940000</a> | アクセサリ, 短絡接続, 24 A |
| GTIN (EAN) | 4008190099060              |                   |
| 数量         | 20 Stück                   |                   |
| 種別         | ZQV 2.5/7                  | バージョン             |
| 注文番号       | <a href="#">1608910000</a> | アクセサリ, 短絡接続, 24 A |
| GTIN (EAN) | 4008190159665              |                   |
| 数量         | 20 Stück                   |                   |

作成日 2024/07/04 6:42:37 CEST



## ZDLD 2.5-2N/PE/L/L

Weidmüller Interface GmbH & Co. KG  
Klingenbergstraße 26  
D-32758 Detmold  
Germany

www.weidmueller.com

## アクセサリ

|            |                            |                   |
|------------|----------------------------|-------------------|
| 種別         | ZQV 2.5/50                 | バージョン             |
| 注文番号       | <a href="#">1697540000</a> | アクセサリ, 短絡接続, 24 A |
| GTIN (EAN) | 4008190883256              |                   |
| 数量         | 10 Stück                   |                   |
| 種別         | ZQV 2.5/9                  | バージョン             |
| 注文番号       | <a href="#">1608930000</a> | アクセサリ, 短絡接続, 24 A |
| GTIN (EAN) | 4008190117009              |                   |
| 数量         | 20 Stück                   |                   |
| 種別         | ZQV 2.5/4                  | バージョン             |
| 注文番号       | <a href="#">1608880000</a> | アクセサリ, 短絡接続, 24 A |
| GTIN (EAN) | 4008190082208              |                   |
| 数量         | 60 Stück                   |                   |
| 種別         | ZQV 2.5/5                  | バージョン             |
| 注文番号       | <a href="#">1608890000</a> | アクセサリ, 短絡接続, 24 A |
| GTIN (EAN) | 4008190065713              |                   |
| 数量         | 20 Stück                   |                   |
| 種別         | ZQV 2.5/2                  | バージョン             |
| 注文番号       | <a href="#">1608860000</a> | Zシリーズ, 短絡接続, 24 A |
| GTIN (EAN) | 4008190123680              |                   |
| 数量         | 60 Stück                   |                   |
| 種別         | ZQV 2.5/3                  | バージョン             |
| 注文番号       | <a href="#">1608870000</a> | アクセサリ, 短絡接続, 24 A |
| GTIN (EAN) | 4008190061630              |                   |
| 数量         | 60 Stück                   |                   |
| 種別         | ZQV 2.5/8                  | バージョン             |
| 注文番号       | <a href="#">1608920000</a> | アクセサリ, 短絡接続, 24 A |
| GTIN (EAN) | 4008190061531              |                   |
| 数量         | 20 Stück                   |                   |

## ZDLD 2.5-2N/PE/L/L

Weidmüller Interface GmbH &amp; Co. KG

Klingenbergstraße 26

D-32758 Detmold

Germany

www.weidmueller.com

## アクセサリ

## 空白



WS マーカーは、W モデルシリーズコネクタに最適です。WS タグはシステム互換性により、I モデルシリーズおよび Z モデルシリーズでも使用可能です。大型のマーキング面は、長い文字列だけでなく、複数行のテキストも許容します。

WS マーカーは、個別調整の長い文字列を有するラベルに最適です。実績豊富な MultiCard フォーマットにより、PrintJet CONNECT、またはプロッタでの印刷が可能です。

- ストリップまたは個別に実装可能
- 実績豊富な MultiCard フォーマットマーカー

カスタム印字の場合：お客様のラベリング仕様に関しては、当社のラベリングソフトウェア、M-PrintPRO または M-PrintPRO Online (インストール未実施) のファイルをお送りください。

## 一般注文データ

|            |                            |                                                          |
|------------|----------------------------|----------------------------------------------------------|
| 種別         | WS 12/5 MC NE WS           | バージョン                                                    |
| 注文番号       | <a href="#">1609860000</a> | WS, 端子マーカー, 12 x 5 mm, ピッチ (mm) (P): 5.00 Weidmueller, ア |
| GTIN (EAN) | 4008190203481              | レン・ブラッドリー, 白色                                            |
| 数量         | 720 Stück                  |                                                          |

## WS 12/5



## WS/ DEK

MultiMark 端子台マーカーは、ふたつのコンポーネントから構成される革新的な複合材を使用しています。マーカーのハードベースの外形がコネクタにしっかりと合致します。弾性表面仕上げにより、マーカーの取り付けが容易になります。この特殊なパンチ加工材は、特に長い端子台で積み重なりがちなわずかな間隔の違いに対応するために、ストリップの伸張を可能にします。別の 1 点の長所：表面材の優れた印刷適性により、耐久性および摩耗耐性に優れたラベリングを実現します。300 dpi の印刷分解能で、非常に読みやすい表記が得られます。

## MultiMark で得られるメリット

- 強固な保持と耐久性に優れた印刷
- 連続ストリップにより、設置時間を節約
- 革新的な複合材質により容易に取り付け可能
- 最適な読みやすさを実現する大きな印字フィールド
- 製造元に依存しない事による柔軟性

## 一般注文データ

|            |                            |                                        |
|------------|----------------------------|----------------------------------------|
| 種別         | WS 12/5 MM WS              | バージョン                                  |
| 注文番号       | <a href="#">2007190000</a> | WS, 端子マーカー, 12 x 5 mm, Weidmueller, 白色 |
| GTIN (EAN) | 4050118392036              |                                        |
| 数量         | 800 Stück                  |                                        |

作成日 2024/07/04 6:42:37 CEST

## ZDLD 2.5-2N/PE/L/L

Weidmüller Interface GmbH & Co. KG  
Klingenbergstraße 26  
D-32758 Detmold  
Germany

www.weidmueller.com

## アクセサリ

## マーカホルダー



マーカホルダーは、5 または 5.1 mm ピッチの標準マーカを追加で取り付けすることができます。斜め型ホルダーはオプションで一緒にスナップ可能で、Klippon® コネクトモジュール端子台のすべての標準マーキングチャンネルに設置できます。対応マーカの種別は、指定印字ホルダーの各アクセサリの下で確認できます。

## 一般注文データ

|            |                            |                |
|------------|----------------------------|----------------|
| 種別         | BZT 1 WS 10/5              | バージョン          |
| 注文番号       | <a href="#">1805490000</a> | アクセサリ, マーカホルダー |
| GTIN (EAN) | 4032248270231              |                |
| 数量         | 100 Stück                  |                |
| 種別         | BZT 1 ZA WS 10/5           | バージョン          |
| 注文番号       | <a href="#">1805520000</a> | アクセサリ, マーカホルダー |
| GTIN (EAN) | 4032248270248              |                |
| 数量         | 100 Stück                  |                |