

WSI 6/LD 60-150V LLC

Weidmüller Interface GmbH & Co. KG

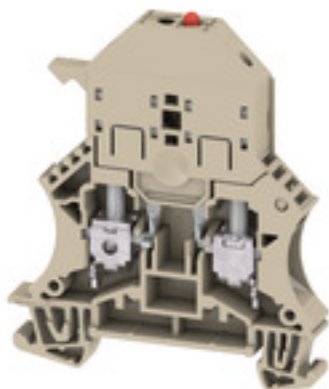
Klingenbergstraße 26

D-32758 Detmold

Germany

www.weidmueller.com

製品イメージ



一部のアプリケーションでは、異なるヒューズを使用してフィードスルー接続を保護すると便利です。ヒューズ端子台は、ひとつの端子台底部で構成されており、ヒューズ挿入キャリアが付いています。ピボットヒューズレバー、差し込み式ヒューズホルダーから、ネジ留め可能なクロージャークラップからフラットプラグインヒューズまで様々なヒューズがあります。

一般注文データ

| | |
|------------|---|
| バージョン | ヒューズ端子, ねじ接続, ダークページ, 6 mm ² , 6.3 A, 150 V, 接続数: 2, レベル数: 1, TS 35, V-0, Wemid, G-Si.5 x 20 |
| 注文番号 | 1119850000 |
| 種別 | WSI 6/LD 60-150V LLC |
| GTIN (EAN) | 4032248900947 |
| 数量 | 10 Stück |

作成日 2024/11/10 22:09:22 CET

WSI 6/LD 60-150V LLC

Weidmüller Interface GmbH & Co. KG

Klingenbergstraße 26

D-32758 Detmold

Germany

www.weidmueller.com

技術データ

寸法と重量

| | | | |
|---------------|------------|-----------|------------|
| 深さ | 71.5 mm | 奥行き (インチ) | 2.815 inch |
| DIN レールを含む奥行き | 72 mm | 高さ | 60 mm |
| 高さ (インチ) | 2.362 inch | 幅 | 7.9 mm |
| 幅 (インチ) | 0.311 inch | 正味重量 | 20.56 g |

温度

| | | | |
|-----------|----------------|-----------|--------|
| 保管温度 | -25 °C...55 °C | 連続動作温度、最小 | -50 °C |
| 連続動作温度、最大 | 120 °C | | |

CSA評価データ

| | | | |
|---------------|----------------|---------------|-------|
| 証明書番号 (CSA) | 200039-1057876 | 配線の最大断面 (CSA) | 8 AWG |
| 配線の最小断面 (CSA) | 20 AWG | | |

UL評価データ

| | | | |
|---------------------|--------|---------------------|--------|
| 導体サイズフィールド配線最大 (UR) | 8 AWG | 導体サイズフィールド配線最小 (UR) | 22 AWG |
| 導体サイズ工場配線最大 (UR) | 8 AWG | 導体サイズ工場配線最小 (UR) | 22 AWG |
| 証明書番号 (UR) | E60693 | | |

クランプ可能な導体 (H05V/H07V) 2個、等断面 (定格接続)

| | | | |
|---|---------------------|---|---------------------|
| 配線接続断面、ワイヤエンドフェルール付 DIN 46228/1 の細径撚線、2本のクランプ可能な配線、最大 | 2.5 mm ² | 配線接続断面、ワイヤエンドフェルール付 DIN 46228/1 の細径撚線、2本のクランプ可能な配線、最小 | 0.5 mm ² |
| 配線接続断面、細径撚線、2本のクランプ可能な配線、最小 | 0.5 mm ² | 配線断面、細径撚線、2本のクランプ可能な配線、最大 | 2.5 mm ² |

クランプ用コンダクタ (定格接続)

| | |
|----------------------|-------|
| DMS電動ドライバーによるトルクレベル3 | |
| IEC 60947-1 準拠のゲージ | A5 |
| クランプネジ | M 3.5 |

WSI 6/LD 60-150V LLC

Weidmüller Interface GmbH & Co. KG

Klingenbergstraße 26

D-32758 Detmold

Germany

www.weidmueller.com

技術データ

| | | | | | |
|---|---------------------|-----------|---------------------|--------|--|
| クランプ導体 | 接続仕様 | ねじ接続 | | | |
| | 導体接続断面 | 種別 | 固定式、H05(07) V-U | | |
| | | 最小： | 0.5 mm ² | | |
| | | 最大. | 10 mm ² | | |
| | | 公称 | 6 mm ² | | |
| | フェルール端子 | 被覆剥き長さ | 最小： | 12 mm | |
| | | | 最大. | 12 mm | |
| | | | 公称 | 12 mm | |
| | | 締付けトルク | 最小： | 0.8 Nm | |
| | | | 最大. | 1.6 Nm | |
| | | 推奨フェルール端子 | | | |
| | 接続仕様 | ねじ接続 | | | |
| | 導体接続断面 | 種別 | 撚線、H07V-R | | |
| | | 最小： | 1.5 mm ² | | |
| | | 最大. | 10 mm ² | | |
| | | 公称 | 6 mm ² | | |
| | フェルール端子 | 被覆剥き長さ | 最小： | 12 mm | |
| | | | 最大. | 12 mm | |
| | | | 公称 | 12 mm | |
| | | 締付けトルク | 最小： | 0.8 Nm | |
| | | | 最大. | 1.6 Nm | |
| | | 推奨フェルール端子 | | | |
| | 接続仕様 | ねじ接続 | | | |
| | 導体接続断面 | 種別 | 細線仕様、H05(07) V-K | | |
| | | 最小： | 0.5 mm ² | | |
| | | 最大. | 10 mm ² | | |
| | | 公称 | 6 mm ² | | |
| | フェルール端子 | 被覆剥き長さ | 最小： | 12 mm | |
| | | | 最大. | 12 mm | |
| | | | 公称 | 12 mm | |
| | | 締付けトルク | 最小： | 0.8 Nm | |
| | | | 最大. | 1.6 Nm | |
| | | 推奨フェルール端子 | | | |
| クランプ範囲、最大 | 10 mm ² | | | | |
| クランプ範囲、最小 | 0.5 mm ² | | | | |
| 刃寸法 | 0.8 x 4.0 mm | | | | |
| 導体接続断面積 AWG、最大. | AWG 8 | | | | |
| 接続数 | 2 | | | | |
| 接続断面、撚線、最大 | 10 mm ² | | | | |
| 接続断面、撚線、最小 | 1.5 mm ² | | | | |
| 接続方向 | 横向きに | | | | |
| 接続方式 | ねじ接続 | | | | |
| 接続方式 2 | ねじ接続 | | | | |
| 締付けトルク、最大. | 1.6 Nm | | | | |
| 締付けトルク、最小. | 0.8 Nm | | | | |
| 配線接続断面 AWG、最小 | AWG 20 | | | | |
| 配線接続断面、ソリッドコア、最小 | 0.5 mm ² | | | | |
| 配線接続断面、ワイヤエンドフェルール 6 mm ² 付 DIN 46228/1 の細径撚線、最大 | | | | | |
| 配線接続断面、ワイヤエンドフェルール 0.5 mm ² 付 DIN 46228/1 の細径撚線、最小 | | | | | |
| 配線接続断面、ワイヤエンドフェルール 6 mm ² 付 DIN 46228/4 の細径撚線、最大 | | | | | |
| 配線接続断面、ワイヤエンドフェルール 0.5 mm ² 付 DIN 46228/4 の細径撚線、最小 | | | | | |
| 配線接続断面、細径撚線、最大 | 10 mm ² | | | | |
| 配線接続断面、細径撚線、最小 | 0.5 mm ² | | | | |
| 配線接続断面ソリッドコア、最大 | 10 mm ² | | | | |

作成日 2024/11/10 22:09:22 CET

WSI 6/LD 60-150V LLC

Weidmüller Interface GmbH & Co. KG
Klingenbergstraße 26
D-32758 Detmold
Germany

www.weidmueller.com

技術データ

クランプ用コンダクタ (追加接続)

接続種別、追加接続 ねじ接続

システム仕様

| | | | |
|-----------------|---|---------------|-------|
| バージョン | ねじ接続, ヒューズアイソレータ, LED搭載, ねじ込み可能な交差接続用, コネクタ無しの終端部 | エンドカバープレートの要求 | はい |
| 電位数 | 1 | レベル数 | 1 |
| レベルごとのクランプポイント数 | 2 | 内部で交差接続されたレベル | いいえ |
| PE 接続 | いいえ | ルール | TS 35 |
| N 関数 | いいえ | PE 関数 | いいえ |
| PEN 関数 | いいえ | | |

ヒューズ端子

| | | | |
|-----------------------|----------|-----------------------|-------------|
| Leakage current, max. | 0.291 mA | カートリッジヒューズ | G-Si.5 x 20 |
| ディスプレイ | 赤色LED | ヒューズホルダー (カートリッジホルダー) | 旋回 |
| 動作電圧、最大 | 150 V | 表示電圧種別 | AC/DC |

全般

| | | | |
|-----|---------------|----------------|--------|
| ルール | TS 35 | 導体接続断面積 AWG、最大 | AWG 8 |
| 標準 | IEC 60947-7-3 | 配線接続断面積 AWG、最小 | AWG 20 |

材料データ

| | | | |
|-------------|-------|---|---------|
| 材質 | Wemid | 色 | ダークページュ |
| UL 94 可燃性等級 | V-0 | | |

要素の表示

表示電圧種別 AC/DC

評価データ

| | | | |
|------------------------|-------------------|-----------------------|---------|
| 定格断面 | 6 mm ² | 定格電圧 | 150 V |
| 隣接端子への定格電圧 | 500 V | 定格 DC 電圧 | 150 V |
| 定格電流 | 6.3 A | 最大導体電流 | 6.3 A |
| 標準 | IEC 60947-7-3 | IEC 60947-7-x 準拠の容量抵抗 | 0.78 mΩ |
| IEC 60947-7-xに準拠した出力損失 | 1.31 W | 汚染度 | 3 |

追加の技術データ

| | | | |
|--------|------|-----------|-----|
| 取り付け方式 | 箆合仕様 | 爆発試験バージョン | いいえ |
| 開放側面 | 右 | 類似端子数 | 1 |

WSI 6/LD 60-150V LLC

Weidmüller Interface GmbH & Co. KG

Klingenbergstraße 26

D-32758 Detmold

Germany

www.weidmueller.com

技術データ

分類

| | | | |
|-------------|-------------|-------------|-------------|
| ETIM 6.0 | EC000899 | ETIM 7.0 | EC000899 |
| ETIM 8.0 | EC000899 | ETIM 9.0 | EC000899 |
| ECLASS 9.0 | 27-14-11-16 | ECLASS 9.1 | 27-14-11-16 |
| ECLASS 10.0 | 27-14-11-16 | ECLASS 11.0 | 27-14-11-16 |
| ECLASS 12.0 | 27-14-11-16 | ECLASS 13.0 | 27-25-01-13 |
| ECLASS 14.0 | 27-25-01-13 | | |

環境製品コンプライアンス

| | |
|--------------------------|-----------------------|
| RoHS 対応状況 | 準拠 (免除あり) |
| RoHS 適用除外 (該当する場合/既知の場合) | 7cl |
| REACH SVHC | No SVHC above 0.1 wt% |

重要なメモ

| | |
|------|--|
| 製品情報 | 電圧は、選択したヒューズエレメントまたはインジケータライトによって異なります |
|------|--|

承認

認可



| | |
|-----------------------|-----------|
| ROHS | 適合 |
| UL File Number Search | UL ウェブサイト |
| 証明書番号 (UR) | E60693 |

ダウンロード

| | |
|--------------|--|
| 承認/証明書/適合証明書 | CB Testreport CB Certificate CB Test certificate CE Declaration of Conformity UKCA declaration of conformity |
| エンジニアリングデータ | CAD data – STEP |
| ユーザ文書 | Beipackzettel_WSI6_WSI6_2_LLC.pdf StorageConditionsTerminalBlocks Marking options on WSI 6 terminal blocks |
| カタログ | Catalogues in PDF-format |
| ブローシャー | |

WSI 6/LD 60-150V LLC

Weidmüller Interface GmbH & Co. KG

Klingenbergstraße 26

D-32758 Detmold

Germany

www.weidmueller.com

図面



WSI 6/LD 60-150V LLC

Weidmüller Interface GmbH & Co. KG
Klingenbergstraße 26
D-32758 Detmold
Germany

www.weidmueller.com

アクセサリ

マーカホルダー



マーカホルダーは、5 または 5.1 mm ピッチの標準マーカを追加で取り付けすることができます。斜め型ホルダーはオプションで一緒にスナップ可能で、Klippon® コネクトモジュール端子台のすべての標準マーキングチャンネルに設置できます。対応マーカの種別は、指定印字ホルダーの各アクセサリの下で確認できます。

一般注文データ

| | | |
|------------|----------------------------|----------------|
| 種別 | BZT 1 ZA WS 10/5 | バージョン |
| 注文番号 | 1805520000 | アクセサリ, マーカホルダー |
| GTIN (EAN) | 4032248270248 | |
| 数量 | 100 Stück | |
| 種別 | BZT 1 WS 10/5 | バージョン |
| 注文番号 | 1805490000 | アクセサリ, マーカホルダー |
| GTIN (EAN) | 4032248270231 | |
| 数量 | 100 Stück | |

空白



WS マーカは、W モデルシリーズコネクタに最適です。WS タグはシステム互換性により、I モデルシリーズおよび Z モデルシリーズでも使用可能です。大型のマーキング面は、長い文字列だけでなく、複数行のテキストも許容します。

WS マーカは、個別調整の長い文字列を有するラベルに最適です。実績豊富な MultiCard フォーマットにより、PrintJet CONNECT、またはプロッタでの印刷が可能です。

- ストリップまたは個別に実装可能
- 実績豊富な MultiCard フォーマットマーカ

カスタム印字の場合：お客様のラベリング仕様に関しては、当社のラベリングソフトウェア、M-PrintPRO または M-PrintPRO Online (インストール未実施) のファイルをお送りください。

一般注文データ

| | | |
|------------|----------------------------|---|
| 種別 | WS 12/6.5 MC NE WS | バージョン |
| 注文番号 | 1609920000 | WS, 端子マーカ, 12 x 6.5 mm, ピッチ (mm) (P): 6.50 Weidmueller, |
| GTIN (EAN) | 4008190203511 | アレン・ブラッドリー, 白色 |
| 数量 | 540 Stück | |

WSI 6/LD 60-150V LLC

Weidmüller Interface GmbH & Co. KG

Klingenbergstraße 26

D-32758 Detmold

Germany

www.weidmueller.com

アクセサリ

2.5-10 mm²2.5-10
mm²

エンドブラケット前の最終モジュラ端子台の開口側に、エンドプレートが取り付けられます。エンドプレートの使用は、モジュラ端子台の機能、および指定の定格電圧を保証します。通電部品との接触を防ぎ、最終的な端子に指で触れないようにします。

一般注文データ

| | | |
|------------|----------------------------|---|
| 種別 | WAP 2.5-10 | バージョン |
| 注文番号 | 1050000000 | エンドプレート (端子), ダークベージュ, 高さ: 56 mm, 幅: 1.5 mm, V-0, |
| GTIN (EAN) | 4008190103149 | Wemid |
| 数量 | 50 Stück | |
| 種別 | WAP 16+35 WTW 2.5-10 | バージョン |
| 注文番号 | 1050100000 | 端子エンドプレートおよび隔壁, ダークベージュ, 高さ: 56 mm, 幅: 1.5 |
| GTIN (EAN) | 4008190079901 | mm, V-0, Wemid |
| 数量 | 20 Stück | |

空白



Dekafix (DEK) マーカーは、全導体とプラグインコネクタ、さらに電子副次構成に対応する総合マーカーです。このシステムは短い番号ので配列に適しており、即時印刷対応マーカーの広範な範囲を対象とします。一度の作業手順で迅速にインストールできる被覆剥きを提供します。印刷は読みやすく、コントラストも豊かで、幅は多種類が利用可能です。

- 即時使用可能なマーカーの広い対象範囲
- 迅速な設置に対応する被覆剥き
- ワイドミューラーの全ケーブルコネクタに対応する端子台マーカー
- ブランク MultiCard または標準印刷

カスタム印字の場合：お客様のラベリング仕様に関しては、当社のラベリングソフトウェア、M-PrintPRO または M-PrintPRO Online (インストール未実施) のファイルをお送りください。

一般注文データ

| | | |
|------------|----------------------------|--|
| 種別 | DEK 5/8 MC NE WS | バージョン |
| 注文番号 | 1856740000 | Dekafix, 端子マーカー, 5 x 8 mm, ピッチ (mm) (P): 8.00 Weidmueller, |
| GTIN (EAN) | 4032248400850 | 白色 |
| 数量 | 800 Stück | |

WSI 6/LD 60-150V LLC

Weidmüller Interface GmbH & Co. KG
Klingenbergstraße 26
D-32758 Detmold
Germany

www.weidmueller.com

アクセサリ

WS 12/5



WS/ DEK

MultiMark 端子台マーカーは、ふたつのコンポーネントから構成される革新的な複合材を使用しています。マーカーのハードベースの外形がコネクタにしっかりと合致します。弾性表面仕上げにより、マーカーの取り付けが容易になります。この特殊なパンチ加工材は、特に長い端子台で積み重なりがちなわずかな間隔の違いに対応するために、ストリップの伸張を可能にします。別の1点の長所：表面材の優れた印刷適性により、耐久性および摩耗耐性に優れたラベリングを実現します。300 dpiの印刷分解能で、非常に読みやすい表記が得られます。

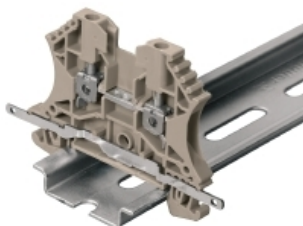
MultiMark で得られるメリット

- 強固な保持と耐久性に優れた印刷
- 連続ストリップにより、設置時間を節約
- 革新的な複合材質により容易に取り付け可能
- 最適な読みやすさを実現する大きな印字フィールド
- 製造元に依存しない事による柔軟性

一般注文データ

| | | |
|------------|----------------------------|--|
| 種別 | WS 12/5 MM WS | バージョン |
| 注文番号 | 2007190000 | WS, 端子マーカー, 12 x 5 mm, Weidmueller, 白色 |
| GTIN (EAN) | 4050118392036 | |
| 数量 | 800 Stück | |

シールド接続



LS 2.8 WDU2.5-10によって、W シリーズの多数のフィードスルーモジュラー式端子台を非常に簡単に変換できます。LS 2.8 WDU2.5-10を挿入すると、ケーブルシールドブレイドは、はんだ加工または適切なフラットケーブルラグを使用して、端子台で直接ループできます。

一般注文データ

| | | |
|------------|----------------------------|------------------|
| 種別 | LS 2.8 WDU2.5-10 | バージョン |
| 注文番号 | 1056400000 | Wモデルシリーズ, シールドバス |
| GTIN (EAN) | 4008190036454 | |
| 数量 | 100 Stück | |

WSI 6/LD 60-150V LLC

Weidmüller Interface GmbH & Co. KG

Klingenbergstraße 26

D-32758 Detmold

Germany

www.weidmueller.com

アクセサリ

空白



WS マーカーは、W モデルシリーズコネクタに最適です。WS タグはシステム互換性により、I モデルシリーズおよび Z モデルシリーズでも使用可能です。大型のマーキング面は、長い文字列だけでなく、複数行のテキストも許容します。

WS マーカーは、個別調整の長い文字列を有するラベルに最適です。実績豊富な MultiCard フォーマットにより、PrintJet CONNECT、またはプロッタでの印刷が可能です。

- ストリップまたは個別に実装可能
- 実績豊富な MultiCard フォーマットマーカー

カスタム印字の場合：お客様のラベリング仕様に関しては、当社のラベリングソフトウェア、M-PrintPRO または M-PrintPRO Online (インストール未実施) のファイルをお送りください。

一般注文データ

| | | |
|------------|----------------------------|--|
| 種別 | WS 12/5 MC NE WS | バージョン |
| 注文番号 | 1609860000 | WS, 端子マーカー, 12 x 5 mm, ピッチ (mm) (P): 5.00 Weidmueller, ア |
| GTIN (EAN) | 4008190203481 | レン・ブラッドリー, 白色 |
| 数量 | 720 Stück | |

スクリュードライバー (マイナス用)



丸刃の付いたマイナススクリュードライバー SD DIN 5265、ISO 2380/2、出力は DIN 5264, ISO 2380/1 準拠。クロームトップチップ、ソフトフィニッシュグリップ

一般注文データ

| | | |
|------------|----------------------------|------------------------|
| 種別 | SDS 0.8X4.0X100 | バージョン |
| 注文番号 | 9008340000 | スクリュードライバー, スクリュードライバー |
| GTIN (EAN) | 4032248056293 | |
| 数量 | 1 Stück | |

WSI 6/LD 60-150V LLC

Weidmüller Interface GmbH & Co. KG

Klingenbergstraße 26

D-32758 Detmold

Germany

www.weidmueller.com

アクセサリ

QB



ネジ接続の渡り配線は、取り付けと取り外しが簡単です。大きな接触表面により、高電流でも最大の接触信頼性で伝送することができます。

一般注文データ

| | | |
|------------|----------------------------|---|
| 種別 | QB 58/8/15 | バージョン |
| 注文番号 | 0545400000 | 渡り配線コネクタ (端子), ねじ込み, グレー, 27 A, 極数: 58, ピッチ |
| GTIN (EAN) | 4008190028794 | (mm) (P): 8.00, 絶縁: いいえ, 幅: 0.8 mm |
| 数量 | 10 Stück | |
| 種別 | QB 58/8/9/WI | バージョン |
| 注文番号 | 0545300000 | 渡り配線コネクタ (端子), ねじ込み, グレー, 27 A, 極数: 58, ピッチ |
| GTIN (EAN) | 4008190125080 | (mm) (P): 8.00, 絶縁: いいえ, 幅: 0.8 mm |
| 数量 | 10 Stück | |

W シリーズ



端子台とテスト機器の間の電氣的接続には、テストアダプターとテストプラグが使用されます。これにより、電気接点を配線状態で確立でき、測定を容易に行うことができます。

一般注文データ

| | | |
|------------|----------------------------|---|
| 種別 | WTA 7 WSI6 | バージョン |
| 注文番号 | 1650210000 | テストアダプター (端子), 1.5 mm ² , 250 V, 6 A |
| GTIN (EAN) | 4008190296872 | |
| 数量 | 25 Stück | |

WSI 6/LD 60-150V LLC

Weidmüller Interface GmbH & Co. KG
Klingenbergstraße 26
D-32758 Detmold
Germany

www.weidmueller.com

アクセサリ

ZGB 旋回可能グループタグホルダー



ZGB 15 は、ヒンジ付属グループタグキャリアです。タグキャリアは、dekafix 5、WS12/5 端子マーカまたは差し込み板 ESO15 を保持できます。
ZGB 30 は、ヒンジ付属グループタグキャリアです。タグキャリアは、dekafix 5、WS12/5 端子マーカまたは差し込み板 ESO7 を保持できます。
差し込み板と保護ストリップは「アクセサリ」の下にあります。

一般注文データ

| | | |
|------------|----------------------------|---|
| 種別 | ZGB 15 | バージョン |
| 注文番号 | 1636530000 | 端子台マーカ、端子マーカ、15 x 7 mm、ピッチ (mm) (P): 5.00 |
| GTIN (EAN) | 4008190297053 | Weidmueller, 白色 |
| 数量 | 20 Stück | |
| 種別 | ZGB 30 | バージョン |
| 注文番号 | 1611930000 | 端子台マーカ、端子マーカ、32 x 7 mm、ピッチ (mm) (P): 5.00 |
| GTIN (EAN) | 4008190002251 | Weidmueller, 白色 |
| 数量 | 20 Stück | |

WS 12/6.5



WS/ DEK

MultiMark 端子台マーカは、ふたつのコンポーネントから構成される革新的な複合材を使用しています。マーカのハードベースの外形がコネクタにしっかりとハマります。弾性表面仕上げにより、マーカの取り付けが容易になります。この特殊なパンチ加工材は、特に長い端子台で積み重なりがちなわずかな間隔の違いに対応するために、ストリップの伸張を可能にします。別の 1 点の長所：表面材の優れた印刷適性により、耐久性および摩耗耐性に優れたラベリングを実現します。300 dpi の印刷分解能で、非常に読みやすい表記が得られます。

MultiMark で得られるメリット

- 強固な保持と耐久性に優れた印刷
- 連続ストリップにより、設置時間を節約
- 革新的な複合材質により容易に取り付け可能
- 最適な読みやすさを実現する大きな印字フィールド
- 製造元に依存しない事による柔軟性

一般注文データ

| | | |
|------------|----------------------------|--|
| 種別 | WS 12/6.5 MM WS | バージョン |
| 注文番号 | 2619930000 | WS, 端子マーカ、12 x 6.5 mm, Weidmueller, 白色 |
| GTIN (EAN) | 4050118626155 | |
| 数量 | 600 Stück | |

WSI 6/LD 60-150V LLC

Weidmüller Interface GmbH & Co. KG

Klingenbergstraße 26

D-32758 Detmold

Germany

www.weidmueller.com

アクセサリ

5x20

5x20

過電流に対する保護のため、100 mA から 6.3 A までの寸法が 5 x 20 mm のカートリッジヒューズを提供します。

一般注文データ

| | | |
|------------|----------------------------|----------------------------------|
| 種別 | G 20/1.00A/F | バージョン |
| 注文番号 | 0430700000 | 小型ヒューズ, 即効性, 1 A, G-Si.5 x 20 |
| GTIN (EAN) | 4008190093877 | |
| 数量 | 10 Stück | |
| 種別 | G 20/0.50A/F | バージョン |
| 注文番号 | 0430600000 | 小型ヒューズ, 即効性, 0.5 A, G-Si.5 x 20 |
| GTIN (EAN) | 4008190046835 | |
| 数量 | 10 Stück | |
| 種別 | G 20/0.25A/F | バージョン |
| 注文番号 | 0430500000 | 小型ヒューズ, 即効性, 0.25 A, G-Si.5 x 20 |
| GTIN (EAN) | 4008190153991 | |
| 数量 | 10 Stück | |
| 種別 | G 20/2.00A/F | バージョン |
| 注文番号 | 0430900000 | 小型ヒューズ, 即効性, 2 A, G-Si.5 x 20 |
| GTIN (EAN) | 4008190123567 | |
| 数量 | 10 Stück | |

WSI 6/LD 60-150V LLC

Weidmüller Interface GmbH & Co. KG
Klingenbergstraße 26
D-32758 Detmold
Germany

www.weidmueller.com

アクセサリ

DEK 5/8



WS/ DEK

MultiMark 端子台マーカは、ふたつのコンポーネントから構成される革新的な複合材を使用しています。マーカのハードベースの外形がコネクタにしっかりと合致します。弾性表面仕上げにより、マーカの取り付けが容易になります。この特殊なパンチ加工材は、特に長い端子台で積み重なりがちなわずかな間隔の違いに対応するために、ストリップの伸張を可能にします。別の 1 点の長所：表面材の優れた印刷適性により、耐久性および摩耗耐性に優れたラベリングを実現します。300 dpi の印刷分解能で、非常に読みやすい表記が得られます。

MultiMark で得られるメリット

- 強固な保持と耐久性に優れた印刷
- 連続ストリップにより、設置時間を節約
- 革新的な複合材質により容易に取り付け可能
- 最適な読みやすさを実現する大きな印字フィールド
- 製造元に依存しない事による柔軟性

一般注文データ

| | | |
|------------|----------------------------|---|
| 種別 | DEK 5/8 MM WS | バージョン |
| 注文番号 | 2007130000 | Dekafix, 端子マーカ, 5 x 8 mm, Weidmueller, 白色 |
| GTIN (EAN) | 4050118392012 | |
| 数量 | 500 Stück | |

W シリーズ



ワイドミュラーの製品は、端子レールに対する安定的で信頼性の高い取り付けを保証し、スライドを防ぐエンドブラケットを含んでいます。ネジ有り / 無しのバージョンも利用できます。エンドブラケットには、グループマーカ対応のマーキングオプション、およびテストプラグホルダーが含まれます。

一般注文データ

| | | |
|------------|----------------------------|--|
| 種別 | WEW 35/2 | バージョン |
| 注文番号 | 1061200000 | エンドブラケット, ダーク ベージュ, TS 35, HB, Wemid, 幅: 8 mm, 100 |
| GTIN (EAN) | 4008190030230 | °C |
| 数量 | 50 Stück | |

WSI 6/LD 60-150V LLC

Weidmüller Interface GmbH & Co. KG

Klingenbergstraße 26

D-32758 Detmold

Germany

www.weidmueller.com

アクセサリ

Z シリーズ



ワイドミュラーの製品は、端子レールに対する安定的で信頼性の高い取り付けを保証し、スライドを防ぐエンドブラケットを含んでいます。ネジ有り / 無しのバージョンも利用できます。エンドブラケットには、グループマーカー対応のマーキングオプション、およびテストプラグホルダーが含まれます。

一般注文データ

| | | |
|------------|----------------------------|------------------|
| 種別 | ZST 1 | バージョン |
| 注文番号 | 1269070000 | アクセサリ, アクセサリホルダー |
| GTIN (EAN) | 4050118094091 | |
| 数量 | 25 Stück | |