

## WSI 6/LD 10-36V LLC

Weidmüller Interface GmbH &amp; Co. KG

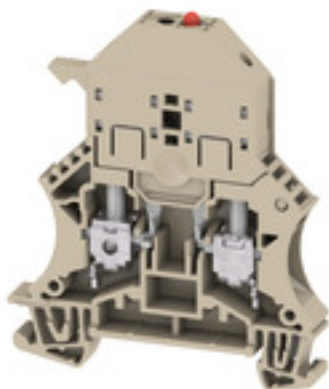
Klingenbergstraße 26

D-32758 Detmold

Germany

www.weidmueller.com

## 製品イメージ



一部のアプリケーションでは、異なるヒューズを使用してフィードスルー接続を保護すると便利です。ヒューズ端子台は、ひとつの端子台底部で構成されており、ヒューズ挿入キャリアが付いています。ピボットヒューズレバー、差し込み式ヒューズホルダーから、ネジ留め可能なクロージャークからフラットプラグインヒューズまで様々なヒューズがあります。

## 一般注文データ

バージョン	ヒューズ端子, ねじ接続, ダークページ, 6 mm <sup>2</sup> , 6.3 A, 36 V, 接続数: 2, レベル数: 1, TS 35, V-0, Wemid, G-Si.5 x 20
注文番号	<a href="#">1119840000</a>
種別	WSI 6/LD 10-36V LLC
GTIN (EAN)	4032248900930
数量	10 Stück

作成日 2024/07/29 13:07:03 CEST

## WSI 6/LD 10-36V LLC

Weidmüller Interface GmbH &amp; Co. KG

Klingenbergstraße 26

D-32758 Detmold

Germany

www.weidmueller.com

## 技術データ

## 寸法と重量

深さ	71.5 mm	奥行き (インチ)	2.815 inch
DIN レールを含む奥行き	72 mm	高さ	60 mm
高さ (インチ)	2.362 inch	幅	7.9 mm
幅 (インチ)	0.311 inch	正味重量	20.56 g

## 温度

保管温度	-25 °C...55 °C	連続動作温度、最小	-50 °C
連続動作温度、最大	120 °C		

## CSA評価データ

証明書番号 (CSA)	200039-1057876	配線の最大断面 (CSA)	8 AWG
配線の最小断面 (CSA)	20 AWG		

## UL評価データ

導体サイズフィールド配線最大 (UR)	8 AWG	導体サイズフィールド配線最小 (UR)	22 AWG
導体サイズ工場配線最大 (UR)	8 AWG	導体サイズ工場配線最小 (UR)	22 AWG
証明書番号 (UR)	E60693		

## クランプ可能な導体 (H05V/H07V) 2個、等断面 (定格接続)

配線接続断面、ワイヤエンドフェルール付 DIN 46228/1 の細径撚線、2本のクランプ可能な配線、最大	2.5 mm <sup>2</sup>	配線接続断面、ワイヤエンドフェルール付 DIN 46228/1 の細径撚線、2本のクランプ可能な配線、最小	0.5 mm <sup>2</sup>
配線接続断面、細径撚線、2本のクランプ可能な配線、最小	0.5 mm <sup>2</sup>	配線断面、細径撚線、2本のクランプ可能な配線、最大	2.5 mm <sup>2</sup>

## クランプ用コンダクタ (定格接続)

DMS電動ドライバーによるトルクレベル3	
IEC 60947-1 準拠のゲージ	A5
クランプネジ	M 3.5

## WSI 6/LD 10-36V LLC

Weidmüller Interface GmbH &amp; Co. KG

Klingenbergstraße 26

D-32758 Detmold

Germany

www.weidmueller.com

## 技術データ

クランプ導体	接続仕様	ねじ接続		
	導体接続断面	種別	固定式、H05(07) V-U	
		最小:	0.5 mm <sup>2</sup>	
		最大.	10 mm <sup>2</sup>	
		公称	6 mm <sup>2</sup>	
	フェルール端子	被覆剥き長さ	最小:	12 mm
			最大.	12 mm
			公称	12 mm
		締付けトルク	最小:	0.8 Nm
			最大.	1.6 Nm
	推奨フェルール端子			
	接続仕様	ねじ接続		
	導体接続断面	種別	撚線、H07V-R	
		最小:	1.5 mm <sup>2</sup>	
		最大.	10 mm <sup>2</sup>	
		公称	6 mm <sup>2</sup>	
	フェルール端子	被覆剥き長さ	最小:	12 mm
			最大.	12 mm
			公称	12 mm
		締付けトルク	最小:	0.8 Nm
			最大.	1.6 Nm
	推奨フェルール端子			
	接続仕様	ねじ接続		
	導体接続断面	種別	細線仕様、H05(07) V-K	
		最小:	0.5 mm <sup>2</sup>	
		最大.	10 mm <sup>2</sup>	
	公称	6 mm <sup>2</sup>		
フェルール端子	被覆剥き長さ	最小:	12 mm	
		最大.	12 mm	
		公称	12 mm	
	締付けトルク	最小:	0.8 Nm	
		最大.	1.6 Nm	
推奨フェルール端子				
クランプ範囲、最大	10 mm <sup>2</sup>			
クランプ範囲、最小	0.5 mm <sup>2</sup>			
刃寸法	0.8 x 4.0 mm			
導体接続断面積 AWG、最大.	AWG 8			
接続数	2			
接続断面、撚線、最大	10 mm <sup>2</sup>			
接続断面、撚線、最小	1.5 mm <sup>2</sup>			
接続方向	横向きに			
接続方式	ねじ接続			
接続方式 2	ねじ接続			
締付けトルク、最大.	1.6 Nm			
締付けトルク、最小.	0.8 Nm			
配線接続断面 AWG、最小	AWG 20			
配線接続断面、ソリッドコア、最小	0.5 mm <sup>2</sup>			
配線接続断面、ワイヤエンドフェルール 6 mm <sup>2</sup> 付 DIN 46228/1 の細径撚線、最大				
配線接続断面、ワイヤエンドフェルール 0.5 mm <sup>2</sup> 付 DIN 46228/1 の細径撚線、最小				
配線接続断面、ワイヤエンドフェルール 6 mm <sup>2</sup> 付 DIN 46228/4 の細径撚線、最大				
配線接続断面、ワイヤエンドフェルール 0.5 mm <sup>2</sup> 付 DIN 46228/4 の細径撚線、最小				
配線接続断面、細径撚線、最大	10 mm <sup>2</sup>			
配線接続断面、細径撚線、最小	0.5 mm <sup>2</sup>			
配線接続断面ソリッドコア、最大	10 mm <sup>2</sup>			

作成日 2024/07/29 13:07:03 CEST

## WSI 6/LD 10-36V LLC

Weidmüller Interface GmbH & Co. KG  
Klingenbergstraße 26  
D-32758 Detmold  
Germany

www.weidmueller.com

## 技術データ

## クランプ用コンダクタ (追加接続)

接続種別、追加接続                      ねじ接続

## システム仕様

バージョン	ねじ接続, ヒューズアイソレータ, LED搭載, ねじ込み可能な交差接続用, コネクタ無しの終端部	エンドカバープレートの要求	はい
電位数	1	レベル数	1
レベルごとのクランプポイント数	2	内部で交差接続されたレベル	いいえ
PE 接続	いいえ	ルール	TS 35
N 関数	いいえ	PE 関数	いいえ
PEN 関数	いいえ		

## ヒューズ端子

Leakage current, max.	0.286 mA	カートリッジヒューズ	G-Si.5 x 20
ディスプレイ	赤色LED	ヒューズホルダー (カートリッジホルダー)	旋回
動作電圧、最大	36 V	表示電圧種別	AC/DC

## 全般

ルール	TS 35	導体接続断面積 AWG、最大	AWG 8
標準	IEC 60947-7-3	配線接続断面積 AWG、最小	AWG 20

## 材料データ

材質	Wemid	色	ダークペーージュ
UL 94 可燃性等級	V-0		

## 要素の表示

表示電圧種別                      AC/DC

## 評価データ

定格断面	6 mm <sup>2</sup>	定格電圧	36 V
隣接端子への定格電圧	500 V	定格 DC 電圧	36 V
定格電流	6.3 A	最大導体電流	6.3 A
標準	IEC 60947-7-3	IEC 60947-7-x 準拠の容量抵抗	0.78 mΩ
IEC 60947-7-xに準拠した出力損失	1.31 W	汚染度	3

## 追加の技術データ

取り付け方式	箆合仕様	爆発試験バージョン	いいえ
開放側面	右	類似端子数	1

## 分類

ETIM 6.0	EC000899	ETIM 7.0	EC000899
ETIM 8.0	EC000899	ETIM 9.0	EC000899
ECLASS 9.0	27-14-11-16	ECLASS 9.1	27-14-11-16
ECLASS 10.0	27-14-11-16	ECLASS 11.0	27-14-11-16
ECLASS 12.0	27-14-11-16	ECLASS 13.0	27-25-01-13

作成日 2024/07/29 13:07:03 CEST

## WSI 6/LD 10-36V LLC

Weidmüller Interface GmbH &amp; Co. KG

Klingenbergstraße 26

D-32758 Detmold

Germany

www.weidmueller.com

## 技術データ

## 環境製品コンプライアンス

REACH SVHC	/
RoHS 対応状況	準拠 (免除なし)

## 重要なメモ

製品情報	電圧は、選択したヒューズエレメントまたはインジケータライトによって異なります
------	--

## 承認

認可



ROHS	適合
UL File Number Search	UL ウェブサイト
証明書番号 (UR)	E60693

## ダウンロード

承認/証明書/適合証明書	<a href="#">CB Testreport</a> <a href="#">CB Certificate</a> <a href="#">CB Test certificate</a> <a href="#">CE Declaration of Conformity</a> <a href="#">UKCA declaration of conformity</a>
エンジニアリングデータ	<a href="#">CAD data – STEP</a>
エンジニアリングデータ	<a href="#">Zuken E3.S</a>
ユーザ文書	<a href="#">Beipackzettel_WSI6_WSI6_2_LLC.pdf</a> <a href="#">StorageConditionsTerminalBlocks</a> <a href="#">Marking options on WSI 6 terminal blocks</a>
カタログ	<a href="#">Catalogues in PDF-format</a>
ブローシャー	

## WSI 6/LD 10-36V LLC

**Weidmüller Interface GmbH & Co. KG**

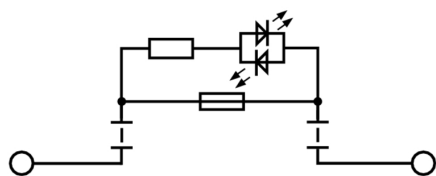
Klingenbergstraße 26

D-32758 Detmold

Germany

[www.weidmueller.com](http://www.weidmueller.com)

## 図面



## WSI 6/LD 10-36V LLC

Weidmüller Interface GmbH & Co. KG  
Klingenbergstraße 26  
D-32758 Detmold  
Germany

www.weidmueller.com

## アクセサリ

## マーカホルダー



マーカホルダーは、5 または 5.1 mm ピッチの標準マーカを追加で取り付けすることができます。斜め型ホルダーはオプションで一緒にスナップ可能で、Klippon® コネクトモジュール端子台のすべての標準マーキングチャンネルに設置できます。対応マーカの種別は、指定印字ホルダーの各アクセサリの下で確認できます。

## 一般注文データ

種別	BZT 1 WS 10/5	バージョン
注文番号	<a href="#">1805490000</a>	アクセサリ, マーカホルダー
GTIN (EAN)	4032248270231	
数量	100 Stück	
種別	BZT 1 ZA WS 10/5	バージョン
注文番号	<a href="#">1805520000</a>	アクセサリ, マーカホルダー
GTIN (EAN)	4032248270248	
数量	100 Stück	

## QB



ネジ接続の渡り配線は、取り付けと取り外しが簡単です。大きな接触表面により、高電流でも最大の接触信頼性で伝送することができます。

## 一般注文データ

種別	QB 58/8/9/WI	バージョン
注文番号	<a href="#">0545300000</a>	渡り配線コネクタ (端子), ねじ込み, グレー, 27 A, 極数: 58, ピッチ (mm) (P): 8.00, 絶縁: いいえ, 幅: 0.8 mm
GTIN (EAN)	4008190125080	
数量	10 Stück	
種別	QB 58/8/15	バージョン
注文番号	<a href="#">0545400000</a>	渡り配線コネクタ (端子), ねじ込み, グレー, 27 A, 極数: 58, ピッチ (mm) (P): 8.00, 絶縁: いいえ, 幅: 0.8 mm
GTIN (EAN)	4008190028794	
数量	10 Stück	

## WSI 6/LD 10-36V LLC

Weidmüller Interface GmbH & Co. KG  
Klingenbergstraße 26  
D-32758 Detmold  
Germany

www.weidmueller.com

## アクセサリ

## ZGB 旋回可能グループタグホルダー



ZGB 15 は、ヒンジ付属グループタグキャリアです。タグキャリアは、dekafix 5、WS12/5 端子マーカまたは差し込み板 ESO15 を保持できます。  
ZGB 30 は、ヒンジ付属グループタグキャリアです。タグキャリアは、dekafix 5、WS12/5 端子マーカまたは差し込み板 ESO7 を保持できます。  
差し込み板と保護ストリップは「アクセサリ」の下にあります。

## 一般注文データ

種別	ZGB 30	バージョン
注文番号	<a href="#">1611930000</a>	端子台マーカ, 端子マーカ, 32 x 7 mm, ピッチ (mm) (P): 5.00
GTIN (EAN)	4008190002251	Weidmueller, 白色
数量	20 Stück	
種別	ZGB 15	バージョン
注文番号	<a href="#">1636530000</a>	端子台マーカ, 端子マーカ, 15 x 7 mm, ピッチ (mm) (P): 5.00
GTIN (EAN)	4008190297053	Weidmueller, 白色
数量	20 Stück	

## 5x20



過電流に対する保護のため、100 mA から 6.3 A までの寸法が 5 x 20 mm のカートリッジヒューズを提供します。

## 一般注文データ

種別	G 20/2.00A/F	バージョン
注文番号	<a href="#">0430900000</a>	小型ヒューズ, 即効性, 2 A, G-Si.5 x 20
GTIN (EAN)	4008190123567	
数量	10 Stück	
種別	G 20/0.50A/F	バージョン
注文番号	<a href="#">0430600000</a>	小型ヒューズ, 即効性, 0.5 A, G-Si.5 x 20
GTIN (EAN)	4008190046835	
数量	10 Stück	
種別	G 20/1.00A/F	バージョン
注文番号	<a href="#">0430700000</a>	小型ヒューズ, 即効性, 1 A, G-Si.5 x 20
GTIN (EAN)	4008190093877	
数量	10 Stück	
種別	G 20/0.25A/F	バージョン
注文番号	<a href="#">0430500000</a>	小型ヒューズ, 即効性, 0.25 A, G-Si.5 x 20
GTIN (EAN)	4008190153991	
数量	10 Stück	



## WSI 6/LD 10-36V LLC

Weidmüller Interface GmbH & Co. KG  
Klingenbergstraße 26  
D-32758 Detmold  
Germany

www.weidmueller.com

## アクセサリ

## DEK 5/8



## WS/ DEK

MultiMark 端子台マーカは、ふたつのコンポーネントから構成される革新的な複合材を使用しています。マーカのハードベースの外形がコネクタにしっかりとハマります。弾性表面仕上げにより、マーカの取り付けが容易になります。この特殊なパンチ加工材は、特に長い端子台で積み重なりがちなわずかな間隔の違いに対応するために、ストリップの伸張を可能にします。別の1点の長所：表面材の優れた印刷適性により、耐久性および摩耗耐性に優れたラベリングを実現します。300 dpiの印刷分解能で、非常に読みやすい表記が得られます。

## MultiMark で得られるメリット

- 強固な保持と耐久性に優れた印刷
- 連続ストリップにより、設置時間を節約
- 革新的な複合材質により容易に取り付け可能
- 最適な読みやすさを実現する大きな印字フィールド
- 製造元に依存しない事による柔軟性

## 一般注文データ

種別	DEK 5/8 MM WS	バージョン
注文番号	<a href="#">2007130000</a>	Dekafix, 端子マーカ, 5 x 8 mm, Weidmueller, 白色
GTIN (EAN)	4050118392012	
数量	500 Stück	

## 空白



WS マーカは、W モデルシリーズコネクタに最適です。WS タグはシステム互換性により、I モデルシリーズおよび Z モデルシリーズでも使用可能です。大型のマーキング面は、長い文字列だけでなく、複数行のテキストも許容します。

WS マーカは、個別調整の長い文字列を有するラベルに最適です。実績豊富な MultiCard フォーマットにより、PrintJet CONNECT、またはプロッタでの印刷が可能です。

- ストリップまたは個別に実装可能
- 実績豊富な MultiCard フォーマットマーカ

**カスタム印字の場合：**お客様のラベリング仕様に関しては、当社のラベリングソフトウェア、M-PrintPRO または M-PrintPRO Online (インストール未実施) のファイルをお送りください。

## 一般注文データ

種別	WS 12/6.5 MC NE WS	バージョン
注文番号	<a href="#">1609920000</a>	WS, 端子マーカ, 12 x 6.5 mm, ピッチ (mm) (P): 6.50 Weidmueller,
GTIN (EAN)	4008190203511	アレン・ブラッドリー, 白色
数量	540 Stück	

## WSI 6/LD 10-36V LLC

Weidmüller Interface GmbH &amp; Co. KG

Klingenbergstraße 26

D-32758 Detmold

Germany

www.weidmueller.com

## アクセサリ

## W シリーズ



端子台とテスト機器の間の電氣的接続には、テストアダプターとテストプラグが使用されます。これにより、電気接点を配線状態で確立でき、測定を容易に行うことができます。

## 一般注文データ

種別	WTA 7 WSI6	バージョン
注文番号	<a href="#">1650210000</a>	テストアダプター (端子), 1.5 mm <sup>2</sup> , 250 V, 6 A
GTIN (EAN)	4008190296872	
数量	25 Stück	

## WS 12/5



## WS/ DEK

MultiMark 端子台マーカは、ふたつのコンポーネントから構成される革新的な複合材を使用しています。マーカのハードベースの外形がコネクタにしっかりと合致します。弾性表面仕上げにより、マーカの取り付けが容易になります。この特殊なパンチ加工材は、特に長い端子台で積み重なりがちなわずかな間隔の違いに対応するために、ストリップの伸張を可能にします。別の 1 点の長所：表面材の優れた印刷適性により、耐久性および摩耗耐性に優れたラベリングを実現します。300 dpi の印刷分解能で、非常に読みやすい表記が得られます。

## MultiMark で得られるメリット

- 強固な保持と耐久性に優れた印刷
- 連続ストリップにより、設置時間を節約
- 革新的な複合材質により容易に取り付け可能
- 最適な読みやすさを実現する大きな印字フィールド
- 製造元に依存しない事による柔軟性

## 一般注文データ

種別	WS 12/5 MM WS	バージョン
注文番号	<a href="#">2007190000</a>	WS, 端子マーカ, 12 x 5 mm, Weidmueller, 白色
GTIN (EAN)	4050118392036	
数量	800 Stück	

## WSI 6/LD 10-36V LLC

Weidmüller Interface GmbH & Co. KG  
Klingenbergstraße 26  
D-32758 Detmold  
Germany

www.weidmueller.com

## アクセサリ

## WS 12/6.5



## WS/ DEK

MultiMark 端子台マーカーは、ふたつのコンポーネントから構成される革新的な複合材を使用しています。マーカーのハードベースの外形がコネクタにしっかりと合致します。弾性表面仕上げにより、マーカーの取り付けが容易になります。この特殊なパンチ加工材は、特に長い端子台で積み重なりがちなわずかな間隔の違いに対応するために、ストリップの伸張を可能にします。別の1点の長所：表面材の優れた印刷適性により、耐久性および摩耗耐性に優れたラベリングを実現します。300 dpiの印刷分解能で、非常に読みやすい表記が得られます。

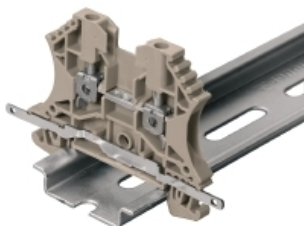
## MultiMark で得られるメリット

- 強固な保持と耐久性に優れた印刷
- 連続ストリップにより、設置時間を節約
- 革新的な複合材質により容易に取り付け可能
- 最適な読みやすさを実現する大きな印字フィールド
- 製造元に依存しない事による柔軟性

## 一般注文データ

種別	WS 12/6.5 MM WS	バージョン
注文番号	<a href="#">2619930000</a>	WS, 端子マーカー, 12 x 6.5 mm, Weidmueller, 白色
GTIN (EAN)	4050118626155	
数量	600 Stück	

## シールド接続



LS 2.8 WDU2.5-10によって、W シリーズの多数のフィードスルーモジュラー式端子台を非常に簡単に変換できます。LS 2.8 WDU2.5-10を挿入すると、ケーブルシールドブレイドは、はんだ加工または適切なフラットケーブルラグを使用して、端子台で直接ループできます。

## 一般注文データ

種別	LS 2.8 WDU2.5-10	バージョン
注文番号	<a href="#">1056400000</a>	Wモデルシリーズ, シールドバス
GTIN (EAN)	4008190036454	
数量	100 Stück	

## WSI 6/LD 10-36V LLC

Weidmüller Interface GmbH &amp; Co. KG

Klingenbergstraße 26

D-32758 Detmold

Germany

www.weidmueller.com

## アクセサリ

## Z シリーズ



ワイドミュラーの製品は、端子レールに対する安定的で信頼性の高い取り付けを保証し、スライドを防ぐエンドブラケットを含んでいます。ネジ有り / 無しのバージョンも利用できます。エンドブラケットには、グループマーカー対応のマーキングオプション、およびテストプラグホルダーが含まれます。

## 一般注文データ

種別	ZST 1	バージョン
注文番号	<a href="#">1269070000</a>	アクセサリ, アクセサリホルダー
GTIN (EAN)	4050118094091	
数量	25 Stück	

## W シリーズ



ワイドミュラーの製品は、端子レールに対する安定的で信頼性の高い取り付けを保証し、スライドを防ぐエンドブラケットを含んでいます。ネジ有り / 無しのバージョンも利用できます。エンドブラケットには、グループマーカー対応のマーキングオプション、およびテストプラグホルダーが含まれます。

## 一般注文データ

種別	WEW 35/2	バージョン
注文番号	<a href="#">1061200000</a>	エンドブラケット, ダークベージュ, TS 35, HB, Wemid, 幅: 8 mm, 100
GTIN (EAN)	4008190030230	°C
数量	50 Stück	

## WSI 6/LD 10-36V LLC

Weidmüller Interface GmbH &amp; Co. KG

Klingenbergstraße 26

D-32758 Detmold

Germany

www.weidmueller.com

## アクセサリ

## スクリュードライバー (マイナス用)



丸刃の付いたマイナススクリュードライバー SD DIN 5265、ISO 2380/2、出力は DIN 5264, ISO 2380/1 準拠。クロームトップチップ、ソフトフィニッシュグリップ

## 一般注文データ

種別	SDS 0.8X4.0X100	バージョン
注文番号	<a href="#">9008340000</a>	スクリュードライバー, スクリュードライバー
GTIN (EAN)	4032248056293	
数量	1 Stück	

## 空白



Dekafix (DEK) マーカーは、全導体とプラグインコネクタ、さらに電子副次構成に対応する総合マーカーです。このシステムは短い番号ので配列に適しており、即時印刷対応マーカーの広範な範囲を対象とします。一度の作業手順で迅速にインストールできる被覆剥きを提供します。印刷は読みやすく、コントラストも豊かで、幅は多種類が利用可能です。

- 即時使用可能なマーカーの広い対象範囲
- 迅速な設置に対応する被覆剥き
- ワイドミューラーの全ケーブルコネクタに対応する端子台マーカー
- ブランク MultiCard または標準印刷

**カスタム印字の場合：**お客様のラベリング仕様に関しては、当社のラベリングソフトウェア、M-PrintPRO または M-PrintPRO Online (インストール未実施) のファイルをお送りください。

## 一般注文データ

種別	DEK 5/8 MC NE WS	バージョン
注文番号	<a href="#">1856740000</a>	Dekafix, 端子マーカー, 5 x 8 mm, ピッチ (mm) (P): 8.00 Weidmueller,
GTIN (EAN)	4032248400850	白色
数量	800 Stück	

## WSI 6/LD 10-36V LLC

Weidmüller Interface GmbH &amp; Co. KG

Klingenbergstraße 26

D-32758 Detmold

Germany

www.weidmueller.com

## アクセサリ

2.5-10 mm<sup>2</sup>2.5-10  
mm<sup>2</sup>

エンドブラケット前の最終モジュラ端子台の開口側に、エンドプレートが取り付けられます。エンドプレートの使用は、モジュラ端子台の機能、および指定の定格電圧を保証します。通電部品との接触を防ぎ、最終的な端子に指で触れないようにします。

## 一般注文データ

種別	WAP 16+35 WTW 2.5-10	バージョン
注文番号	<a href="#">1050100000</a>	端子エンドプレートおよび隔壁, ダークペーージュ, 高さ: 56 mm, 幅: 1.5
GTIN (EAN)	4008190079901	mm, V-0, Wemid
数量	20 Stück	
種別	WAP 2.5-10	バージョン
注文番号	<a href="#">1050000000</a>	エンドプレート (端子), ダークペーージュ, 高さ: 56 mm, 幅: 1.5 mm, V-0,
GTIN (EAN)	4008190103149	Wemid
数量	50 Stück	

## 空白



WS マーカーは、W モデルシリーズコネクタに最適です。WS タグはシステム互換性により、I モデルシリーズおよび Z モデルシリーズでも使用可能です。大型のマーキング面は、長い文字列だけでなく、複数行のテキストも許容します。

WS マーカーは、個別調整の長い文字列を有するラベルに最適です。実績豊富な MultiCard フォーマットにより、PrintJet CONNECT、またはプロッタでの印刷が可能です。

- ストリップまたは個別に実装可能
- 実績豊富な MultiCard フォーマットマーカー

**カスタム印字の場合：**お客様のラベリング仕様に関しては、当社のラベリングソフトウェア、M-PrintPRO または M-PrintPRO Online (インストール未実施) のファイルをお送りください。

## 一般注文データ

種別	WS 12/5 MC NE WS	バージョン
注文番号	<a href="#">1609860000</a>	WS, 端子マーカー, 12 x 5 mm, ピッチ (mm) (P): 5.00 Weidmueller, ア
GTIN (EAN)	4008190203481	レン・ブラッドリー, 白色
数量	720 Stück	