

## CH20M45 B BK/OR 2010

Weidmüller Interface GmbH &amp; Co. KG

Klingenbergstraße 26

D-32758 Detmold

Germany

www.weidmueller.com

## 製品イメージ



優れた効率性、柔軟性、形状 - 「標準的な個別調整適合」ハウジング形状を選択する際に、柔軟性は重要な要素です。また、拡張性、個別調整形状、革新的な機能性、コスト効率も重要な基準です。最小限のオーバーヘッドで最大限の性能を提供する選択肢が必要です。

CH20M45 モジュール式エレクトロニクスハウジングには、特に大型サイズのアソートメントが内蔵されています。小型コントローラや電源など、より多くのスペースを必要とするエレクトロニクスに適合します。

卓越した拡張性と柔軟性、高いセキュリティレベル、革新的なアプリケーション機能、様々な実用的な仕様など、システム全体が卓越した特長を有しています。

- 迅速な設置 ユニバーサルマルチツールのスクリューヘッド「Wire ready」などを装備
- ユーザーが扱いやすい操作性：明確で永続的なラベリングおよびマーキングが可能で、リリースクリップまたは透明カバーが付属しています
- 最高の干渉波イミュニティ 高性能プラスチック製モジュール接合部を深く重ね合わせた EMC 対応構造を採用
- 高い運転の安全性 ピンヘッダーおよびソケット台に両面接触保護を施した、固有に識別可能な自動設定コーディングシステムを搭載

CH20M - 市場で一番の細線仕様システムの簡易な名称。これは単に「Component Housing IP20 Modular」の略ではありません。

CH20M は、形状、加工、および実用の全体を通して、効率性と革新性を示します。

## 一般注文データ

バージョン	モジュールハウジング, OMNIMATEハウジング - シリーズCH20M 黒色, 基本要素, 幅: 45 mm
注文番号	<a href="#">1104410000</a>
種別	CH20M45 B BK/OR 2010
GTIN (EAN)	4032248879465
数量	6 Stück

作成日 2024/07/04 7:48:06 CEST

## CH20M45 B BK/OR 2010

Weidmüller Interface GmbH & Co. KG  
Klingenbergstraße 26  
D-32758 Detmold  
Germany

www.weidmueller.com

## 技術データ

## 寸法と重量

深さ	107.4 mm	奥行き (インチ)	4.228 inch
高さ	109.3 mm	高さ (インチ)	4.303 inch
幅	45 mm	幅 (インチ)	1.772 inch
正味重量	38.925 g		

## 温度

動作温度範囲	-40 °C...120 °C	湿度	相対湿度: 5 ~ 93%, Tu = 40°C, 結露なし
--------	-----------------	----	--------------------------------

## 材質データ

UL 94 可燃性等級	V-0	比較追跡指数 (CTI)	600 ≤ CTI
絶縁材	PA 66 GF 30	絶縁材グループ	I

## 一般データ

カラーチャート (類似)	RAL 9011	レール	TS 35
保護度合い	IP20がインストール済み	封止オプション	いいえ
色	黒色		

## アセンブリのプロパティ

設置アセンブリのメス型コネクタ用のスロット数、最大	12	PCB の数、最大	2
接続レベル数、最大	3	極数、最大	48
PCB上のコンポーネントの高さ (1PCB使用)、最大	38.6 mm	PCB上の部品高さ (2PCB使用)、最大	34.7 mm
PCB組み立ての種類	両面の		

## 機械テスト

規格に従って	DIN EN 61373:1999 (衝撃および振動)	
テスト条件	5つのハウジングが一行に設置されている, PCBあたり200gの追加重量, 2枚のPCBを実装	
証明軸	X, Y, Z	
ショック試験	一般的なテストアドバイス	すべての機械的試験は、試験的な設定で、または規制に従ってテストされました。指定された結果は、承認に関連するテストを置き換えるものではありません。これらは価値指向にすぎません。
	テストカテゴリ	1
	軸当たりの衝撃数	正と負の方向に3つ
	ショック持続時間	30 ms
	加速度 (水平)	30 m/s <sup>2</sup>
	加速度 (垂直)	30 m/s <sup>2</sup>
	長手方向の加速	50 m/s <sup>2</sup>
振動試験	テストカテゴリ	1B
	有効加速	7.9 m/s <sup>2</sup>
	テスト期間	一車軸につき5時間

## CH20M45 B BK/OR 2010

Weidmüller Interface GmbH & Co. KG  
Klingenbergstraße 26  
D-32758 Detmold  
Germany

www.weidmueller.com

## 技術データ

## 熱テスト

熱試験	一般的なテストアドバイス	全ての熱試験は、試験的な設定で、または規則に依存することを考慮してテストされました。指定された結果は、承認に関連するテストを置き換えるものではありません。これらは価値指向にすぎません。
	テスト条件	7つのハウジングが一列に設置 - スペースなし
	車軸のテスト	水平
	周囲温度	55 °C
	最大電力損失	4.2 W
	周囲温度	50 °C
	最大電力損失	4.8 W
	周囲温度	40 °C
	最大電力損失	5.9 W
	周囲温度	20 °C
	最大電力損失	8.25 W

## コンポーネントプロパティ

接続レベル数、最大	3	足のクリップ色	橙色
-----------	---	---------	----

## デザインイン要件

PCB 形状の公差	0.1 mm	回路基板の厚さの公差	±0.15 mm
回路基板厚	1.6 mm		

## 個別化オプション

お客様固有のラベル付けが可能	はい	交互の色	要望により特注対応あり
処理の可能性	レーザー加工	顧客固有の注文プロセス	ダウンロードのガイドラインを参照してください

## 分類

ETIM 8.0	EC001031	ETIM 9.0	EC001031
ECLASS 11.0	27-18-27-92	ECLASS 12.0	27-18-27-92
ECLASS 13.0	27-19-06-01		

## 環境製品コンプライアンス

REACH SVHC	/
------------	---

## 重要なメモ

製品情報	回路基板設計に関する回路基板の形状、制限ゾーン、およびその他の情報は、ダウンロードの対応するオス型ヘッダーの下にある接続技術のカテゴリーで見つけることができます。
------	---

## 承認

ROHS	適合
------	----

作成日 2024/07/04 7:48:06 CEST

カタログステータス 29.06.2024 / 当社は技術的変更を実施する権利を有しています。

## CH20M45 B BK/OR 2010

Weidmüller Interface GmbH &amp; Co. KG

Klingenbergstraße 26

D-32758 Detmold

Germany

[www.weidmueller.com](http://www.weidmueller.com)

## 技術データ

## ダウンロード

エンジニアリングデータ	<a href="#">CAD data – STEP</a>
	<a href="#">CAD data – PCB_position_50882_LP-POSITION_45MM</a>
	<a href="#">CAD data – Pin_header_pin_length_CH20M_A_OV_PCB-SHL_70315</a>
ユーザ文書	<a href="#">Guideline customerspecific housings</a>
	<a href="#">Guideline kundenspezifische Gehäuse</a>
カタログ	<a href="#">Catalogues in PDF-format</a>
ブローシャー	<a href="#">FL ANALO.SIGN.CONV. EN</a>
	<a href="#">MB DEVICE MANUF. EN</a>
	<a href="#">FL MACHINE SAFETY EN</a>
	<a href="#">FL 72H SAMPLE SER EN</a>
	<a href="#">PO OMNIMATE EN</a>
	<a href="#">PO OMNIMATE EN</a>

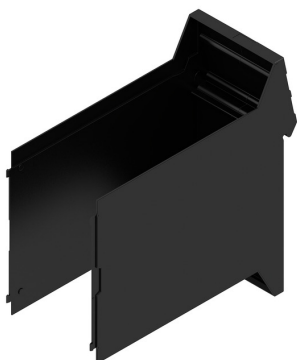
## CH20M45 B BK/OR 2010

**Weidmüller Interface GmbH & Co. KG**  
Klingenbergstraße 26  
D-32758 Detmold  
Germany

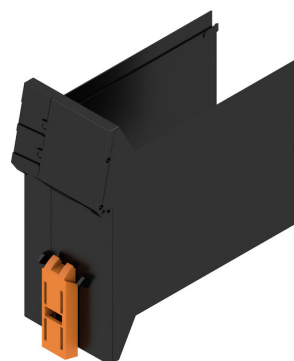
[www.weidmueller.com](http://www.weidmueller.com)

### 図面

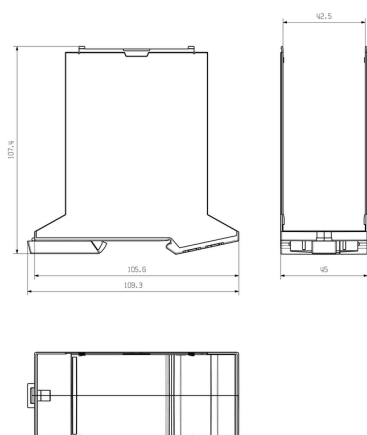
#### 製品イメージ



#### 製品イメージ



#### 寸法図



スナップインフットの領域で、基本要素はカットアウトされていません