

CH20M12 S PSCSC BL 2013

Weidmüller Interface GmbH & Co. KG

Klingenbergstraße 26

D-32758 Detmold

Germany

www.weidmueller.com

製品イメージ



優れた効率性、柔軟性、形状 - 「標準的な個別調整適合」ハウジング形状を選択する際に、柔軟性は重要な要素です。また、拡張性、個別調整形状、革新的な機能性、コスト効率も重要な基準です。最小限のオーバーヘッドで最大限の性能を提供する選択肢が必要です。

モジュール式エレクトロニクスハウジング CH20M12 は、小型電子機器アプリケーションに対応する、「大型」ハウジングソリューションにおける「小型」のオプションです。

卓越した拡張性と柔軟性、高いセキュリティレベル、革新的なアプリケーション機能、様々な実用的な仕様など、システム全体が卓越した特長を有しています。

- 迅速な設置 ユニバーサルマルチツールのスクリューヘッド「Wire ready」などを装備
- ユーザーが扱いやすい操作性：明確で永続的なラベリングおよびマーキングが可能で、リリースクリップまたは透明カバーが付属しています
- 最高の干渉波イミュニティ 高性能プラスチック製モジュール接合部を深く重ね合わせた EMC 対応構造を採用
- 高い運転の安全性 ピンヘッダーおよびソケット台に両面接触保護を施した、固有に識別可能な自動設定コーディングシステムを搭載

CH20M - 市場で一番の細線仕様システムの簡易な名称。これは単に「Component Housing IP20 Modular」の略ではありません。

CH20M は、形状、加工、および実用の全体を通して、効率性と革新性を示します。

一般注文データ

| | |
|----------------------------|--|
| バージョン | モジュールハウジング, OMNIMATEハウジング - シリーズCH20M ライトブルー, 側面要素, 幅: 12.5 mm |
| 注文番号 | 1104230000 |
| 種別 | CH20M12 S PSCSC BL 2013 |
| GTIN (EAN) | 4032248878840 |
| 数量 | 14 Stück |
| アセンブリ全体に関する情報については、関連記事を参照 | 1104180000 |

作成日 2024/07/04 5:57:24 CEST

CH20M12 S PSCSC BL 2013

Weidmüller Interface GmbH & Co. KG
Klingenbergstraße 26
D-32758 Detmold
Germany

www.weidmueller.com

技術データ

寸法と重量

| | | | |
|------|----------|-----------|------------|
| 深さ | 105.5 mm | 奥行き (インチ) | 4.154 inch |
| 高さ | 22.8 mm | 高さ (インチ) | 0.898 inch |
| 幅 | 12.5 mm | 幅 (インチ) | 0.492 inch |
| 正味重量 | 7.76 g | | |

温度

| | | | |
|--------|-----------------|----|--------------------------------|
| 動作温度範囲 | -40 °C...120 °C | 湿度 | 相対湿度: 5 ~ 93%, Tu = 40°C, 結露なし |
|--------|-----------------|----|--------------------------------|

材質データ

| | | | |
|-------------|-------------|--------------|-----------|
| UL 94 可燃性等級 | V-0 | 比較追跡指数 (CTI) | 600 ≤ CTI |
| 絶縁材 | PA 66 GF 30 | 絶縁材グループ | I |

一般データ

| | | | |
|--------------|----------|-------|---------------|
| カラーチャート (類似) | RAL 5012 | 保護度合い | IP20がインストール済み |
| 封止オプション | いいえ | 色 | ライトブルー |

コンポーネントプロパティ

| | | | |
|-------------------|-----|--------|---|
| メス型プラグのロット数 | 1 | 接続レベル数 | 1 |
| 換気口数 | 2 | 極数、最大 | 2 |
| 機能ポート統合の準備として切り出す | いいえ | | |

分類

| | | | |
|-------------|-------------|-------------|-------------|
| ETIM 7.0 | EC001031 | ETIM 8.0 | EC001031 |
| ETIM 9.0 | EC001031 | ECLASS 11.0 | 27-18-27-92 |
| ECLASS 12.0 | 27-18-27-92 | ECLASS 13.0 | 27-19-06-02 |

環境製品コンプライアンス

| | |
|------------|---|
| REACH SVHC | / |
|------------|---|

承認

| | |
|------|----|
| ROHS | 適合 |
|------|----|

ダウンロード

| | |
|-------------|---|
| エンジニアリングデータ | CAD data – STEP |
| カタログ | Catalogues in PDF-format |
| ブローシャー | FL ANALO.SIGN.CONV. EN MB DEVICE MANUF. EN FL MACHINE SAFETY EN FL 72H SAMPLE SER EN PO OMNIMATE EN |

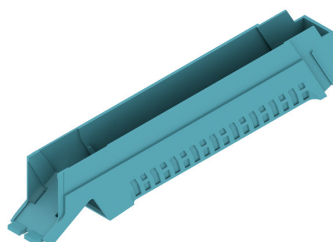
CH20M12 S PSCSC BL 2013

Weidmüller Interface GmbH & Co. KG
Klingenbergstraße 26
D-32758 Detmold
Germany

www.weidmueller.com

図面

製品イメージ



製品イメージ



寸法図

