

## WTR 35 E

Weidmüller Interface GmbH &amp; Co. KG

Klingenbergstraße 26

D-32758 Detmold

Germany

www.weidmueller.com

## 製品イメージ



アース断路端子は、地絡の検出に役立ち、補助回路の接地を切断することができます。それぞれの動作ステータスは、赤と緑の LED で表示されます。

## 一般注文データ

バージョン	テスト用断路端子, ねじ接続, 35 mm <sup>2</sup> , 24 V, 125 A, 滑走, 横断遮断: 非搭載, 一体型テストソケット: いいえ, TS 35, ダークベージュ
注文番号	<a href="#">1045970000</a>
種別	WTR 35 E
GTIN (EAN)	4032248784950
数量	5 Stück

作成日 2024/07/04 6:54:59 CEST

カタログステータス 29.06.2024 / 当社は技術的変更を実施する権利を有しています。

## WTR 35 E

Weidmüller Interface GmbH &amp; Co. KG

Klingenbergstraße 26

D-32758 Detmold

Germany

www.weidmueller.com

## 技術データ

## 寸法と重量

深さ	67.5 mm	奥行き (インチ)	2.657 inch
DIN レールを含む奥行き	68 mm	高さ	100 mm
高さ (インチ)	3.937 inch	幅	32 mm
幅 (インチ)	1.26 inch	正味重量	197.6 g

## 温度

保管温度	-25 °C...55 °C	連続動作温度、最小	-50 °C
連続動作温度、最大	120 °C		

## クランプ用コンダクタ (定格接続)

IEC 60947-1 準拠のゲージ	B9	クランプネジ	M 6
クランプ範囲、最大	35 mm <sup>2</sup>	クランプ範囲、最小	4 mm <sup>2</sup>
刃寸法	1.2 x 6.5 mm	導体接続断面積 AWG、最大	AWG 2
接続数	2	接続断面、撚線、最大	35 mm <sup>2</sup>
接続断面、撚線、最小	10 mm <sup>2</sup>	接続方向	横向きに
接続方式	ねじ接続	接続方式 2	ねじ接続
締付けトルク、最小	4 Nm	被覆剥き長さ	18 mm
配線接続断面 AWG、最小	AWG 12	配線接続断面、ソリッドコア、最小	4 mm <sup>2</sup>
配線接続断面、ワイヤエンドフェルール付 DIN 46228/1 の細径撚線、最大	35 mm <sup>2</sup>	配線接続断面、ワイヤエンドフェルール付 DIN 46228/1 の細径撚線、最小	4 mm <sup>2</sup>
配線接続断面、ワイヤエンドフェルール付 DIN 46228/4 の細径撚線、最大	35 mm <sup>2</sup>	配線接続断面、ワイヤエンドフェルール付 DIN 46228/4 の細径撚線、最小	4 mm <sup>2</sup>
配線接続断面、細径撚線、最大	35 mm <sup>2</sup>	配線接続断面、細径撚線、最小	4 mm <sup>2</sup>
配線接続断面ソリッドコア、最大	16 mm <sup>2</sup>		

## クランプ用コンダクタ (追加接続)

接続種別、追加接続	ねじ接続
-----------	------

## システム仕様

バージョン	ねじ接続、スペーサー、LED 搭載、閉鎖状態	エンドカバープレートの要求	いいえ
電位数	1	レベル数	1
レベルごとのクランプポイント数	4	層ごとの電位数	1
内部で交差接続されたレベル	いいえ	PE 接続	いいえ
レール	TS 35	N 関数	いいえ
PE 関数	いいえ	PEN 関数	いいえ

## 全般

レール	TS 35	導体接続断面積 AWG、最大	AWG 2
配線接続断面 AWG、最小	AWG 12		

## 寸法

TS 35 オフセット	50 mm
-------------	-------

## 材料データ

材質	Wemid	色	ダークベージュ
UL 94 可燃性等級	V-0		

作成日 2024/07/04 6:54:59 CEST

## WTR 35 E

Weidmüller Interface GmbH &amp; Co. KG

Klingenbergstraße 26

D-32758 Detmold

Germany

www.weidmueller.com

## 技術データ

## 端子を切断

スリッティング	滑走	一体型テストソケット	いいえ
横断遮断	非搭載		

## 評価データ

定格断面	35 mm <sup>2</sup>	定格電圧	24 V
定格 DC 電圧	24 V	定格電流	125 A
最大導体電流	125 A	IEC 60947-7-x 準拠の容量抵抗	0.26 mΩ
定格インパルス耐電圧	0.8 kV	IEC 60947-7-xに準拠した出力損失	4 W
汚染度	3		

## 追加の技術データ

取り付け方式	嵌合仕様	電子部品	赤色LED, 緑色LED
--------	------	------	--------------

## 分類

ETIM 6.0	EC000902	ETIM 7.0	EC000902
ETIM 8.0	EC000902	ETIM 9.0	EC000902
ECLASS 9.0	27-14-11-26	ECLASS 9.1	27-14-11-26
ECLASS 10.0	27-14-11-26	ECLASS 11.0	27-14-11-26
ECLASS 12.0	27-14-11-26	ECLASS 13.0	27-25-01-09

## 環境製品コンプライアンス

REACH SVHC	/
------------	---

## 承認

認可



ROHS	適合
------	----

## ダウンロード

承認/証明書/適合証明書	<a href="#">CE Declaration of Conformity</a> <a href="#">UKCA declaration of conformity</a>
エンジニアリングデータ	<a href="#">CAD data – STEP</a>
エンジニアリングデータ	<a href="#">Zuken E3.S</a>
ユーザ文書	<a href="#">StorageConditionsTerminalBlocks</a>
カタログ	<a href="#">Catalogues in PDF-format</a>
ブローシャー	

作成日 2024/07/04 6:54:59 CEST

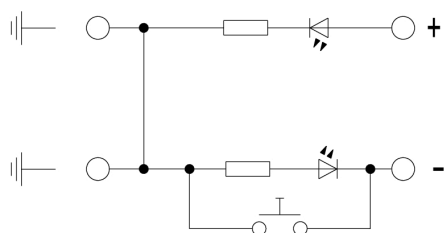
カタログステータス 29.06.2024 / 当社は技術的変更を実施する権利を有しています。

# WTR 35 E

**Weidmüller Interface GmbH & Co. KG**  
Klingenbergstraße 26  
D-32758 Detmold  
Germany

[www.weidmueller.com](http://www.weidmueller.com)

## 図面



## WTR 35 E

Weidmüller Interface GmbH &amp; Co. KG

Klingenbergstraße 26

D-32758 Detmold

Germany

www.weidmueller.com

## アクセサリ

## スクリュードライバ (マイナス用)



丸刃の付いたマイナススクリュードライバ SD DIN 5265、ISO 2380/2、出力は DIN 5264, ISO 2380/1 準拠。クロームトップチップ、ソフトフィニッシュグリップ

## 一般注文データ

種別	SDS 1.2X6.5X150	バージョン
注文番号	<a href="#">9009010000</a>	スクリュードライバ, スクリュードライバ
GTIN (EAN)	4032248266869	
数量	1 Stück	

## 空白



WS マーカーは、W モデルシリーズコネクタに最適です。WS タグはシステム互換性により、I モデルシリーズおよび Z モデルシリーズでも使用可能です。大型のマーキング面は、長い文字列だけでなく、複数行のテキストも許容します。

WS マーカーは、個別調整の長い文字列を有するラベルに最適です。実績豊富な MultiCard フォーマットにより、PrintJet CONNECT、またはプロッタでの印刷が可能です。

- ストリップまたは個別に実装可能
- 実績豊富な MultiCard フォーマットマーカー

**カスタム印字の場合：**お客様のラベリング仕様に関しては、当社のラベリングソフトウェア、M-PrintPRO または M-PrintPRO Online (インストール未実施) のファイルをお送りください。

## 一般注文データ

種別	WS 12/6 MC NE WS	バージョン
注文番号	<a href="#">1609900000</a>	WS, 端子マーカー, 12 x 6 mm, ピッチ (mm) (P): 6.00 Weidmueller, ア
GTIN (EAN)	4008190203467	レン・ブラッドリー, 白色
数量	600 Stück	

## WTR 35 E

Weidmüller Interface GmbH & Co. KG  
Klingenbergstraße 26  
D-32758 Detmold  
Germany

www.weidmueller.com

## アクセサリ

## WS 12/6



## WS/ DEK

MultiMark 端子台マーカは、ふたつのコンポーネントから構成される革新的な複合材を使用しています。マーカのハードベースの外形がコネクタにしっかりとハマります。弾性表面仕上げにより、マーカの取り付けが容易になります。この特殊なパンチ加工材は、特に長い端子台で積み重なりがちなわずかな間隔の違いに対応するために、ストリップの伸張を可能にします。別の1点の長所：表面材の優れた印刷適性により、耐久性および摩耗耐性に優れたラベリングを実現します。300 dpiの印刷分解能で、非常に読みやすい表記が得られます。

## MultiMark で得られるメリット

- 強固な保持と耐久性に優れた印刷
- 連続ストリップにより、設置時間を節約
- 革新的な複合材質により容易に取り付け可能
- 最適な読みやすさを実現する大きな印字フィールド
- 製造元に依存しない事による柔軟性

## 一般注文データ

種別	WS 12/6 MM WS	バージョン
注文番号	<a href="#">2007200000</a>	WS, 端子マーカ, 12 x 6 mm, Weidmueller, 白色
GTIN (EAN)	4050118391886	
数量	600 Stück	

## スイッチロック



## 一般注文データ

種別	DTLE 2.5/4	バージョン
注文番号	<a href="#">2910530000</a>	ロック素子 (端子), Wemid, 赤色
GTIN (EAN)	4099986519466	
数量	25 Stück	

## WTR 35 E

Weidmüller Interface GmbH &amp; Co. KG

Klingenbergstraße 26

D-32758 Detmold

Germany

www.weidmueller.com

## アクセサリ

## W シリーズ



ワイドミュラーの製品は、端子レールに対する安定的で信頼性の高い取り付けを保証し、スライドを防ぐエンドブラケットを含んでいます。ネジ有り / 無しのバージョンも利用できます。エンドブラケットには、グループマーカー対応のマーキングオプション、およびテストプラグホルダーが含まれます。

## 一般注文データ

種別	WEW 35/1	バージョン
注文番号	<a href="#">1059000000</a>	エンドブラケット, Wemid, ダークベージュ, レール: TS 35, ねじ込み
GTIN (EAN)	4008190172282	
数量	50 Stück	

## マーカーホルダー



マーカーホルダーは、5 または 5.1 mm ピッチの標準マーカーを追加で取り付けすることができます。斜め型ホルダーはオプションで一緒にスナップ可能で、Klippon® コネクトモジュール端子台のすべての標準マーキングチャンネルに設置できます。対応マーカーの種別は、指定印字ホルダーの各アクセサリの下で確認できます。

## 一般注文データ

種別	BZT 1 ZA WS 10/5	バージョン
注文番号	<a href="#">1805520000</a>	アクセサリ, マーカーホルダー
GTIN (EAN)	4032248270248	
数量	100 Stück	
種別	BZT 1 WS 10/5	バージョン
注文番号	<a href="#">1805490000</a>	アクセサリ, マーカーホルダー
GTIN (EAN)	4032248270231	
数量	100 Stück	