

BLF 7.62HP/05/180F SN OR BX

Weidmüller Interface GmbH & Co. KG

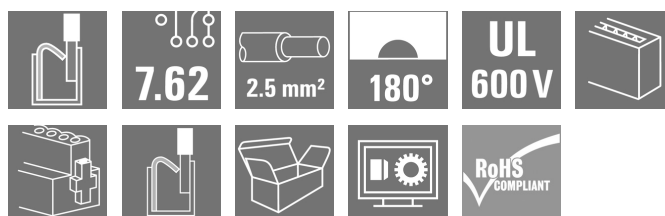
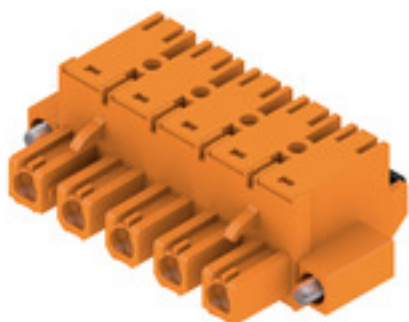
Klingenbergstraße 26

D-32758 Detmold

Germany

www.weidmueller.com

製品イメージ



2.5 mm²、7.62 ピッチのフィールド配線対応のプッシュ
イン接続技術採用の 180° メス側ヘッダー。

UL1059 600 V クラス C および IEC 61800-5-1 の要件を
満たしています。

バリエーション：フランジなし、フランジあり、リリー
スラッチ非搭載。

一般注文データ

| | |
|------------|-------------------------------------------------------------------------------------------------|
| バージョン | プリント基板用プラグインコネクタ、メス型プラグ、7.62 mm、極数: 5, 180°, アクチュエータ付プッシュイン, クランプ範囲、最大: 2.5 mm ² , 箱 |
| 注文番号 | 1043900000 |
| 種別 | BLF 7.62HP/05/180F SN OR BX |
| GTIN (EAN) | 4032248775446 |
| 数量 | 36 Stück |
| 製品データ | IEC: 1000 V / 29 A / 0.5 - 2.5 mm ² UL: 600 V / 20 A / AWG 20 - AWG 12 |
| パッケージ | 箱 |

作成日 2024/09/04 1:46:44 CEST

BLF 7.62HP/05/180F SN OR BX

Weidmüller Interface GmbH & Co. KG

Klingenbergstraße 26

D-32758 Detmold

Germany

www.weidmueller.com

技術データ

寸法と重量

| | | | |
|------|----------|-----------|------------|
| 深さ | 28.1 mm | 奥行き (インチ) | 1.106 inch |
| 高さ | 15.1 mm | 高さ (インチ) | 0.594 inch |
| 幅 | 47.08 mm | 幅 (インチ) | 1.854 inch |
| 正味重量 | 12.5 g | | |

システムパラメータ

| | | | |
|-----------------------------|-------------------------------|---------------------------|---------------------|
| 製品ファミリー | OMNIMATE電源 - シリーズBL/SL 7.62HP | 接続方式 | フィールド接続 |
| 導体接続方法 | アクチュエータ付プッシュイン | ピッチ (mm) (P) | 7.62 mm |
| ピッチ (インチ) (P) | 0.3 " | 導体取り出し方向 | 180° |
| 極数 | 5 | L1 (mm) | 30.48 mm |
| L1 (インチ) | 1.2 " | 行数 | 1 |
| ピンモデルシリーズ数量 | 1 | 定格断面 | 2.5 mm ² |
| DIN VDE 57 106に適合したタッチセーフ保護 | フィンガータッチセーフ | DIN VDE 0470に適合したタッチセーフ保護 | IP 20 |
| 保護度合い | IP20 | コーディング可能 | はい |
| 被覆剥き長さ | 10 mm | ねじフランジ用締付トルク、最小 | 0.15 Nm |
| ねじフランジ最大締付トルク | 0.25 Nm | スクレイドライバー刃 | 0.6 x 3.5 |
| プラグイング回数 | 25 | 差し込み力 / 極、最大 | 8.5 N |
| 引張強度/極、最大 | 6 N | | |

材料データ

| | | | |
|--------------|----------|------------|----------------------------|
| 絶縁材 | PBT | 色 | 橙色 |
| カラーチャート (類似) | RAL 2000 | 絶縁材グループ | IIIa |
| 比較追跡指数 (CTI) | ≥ 200 | 絶縁耐性 | ≥ 10 ⁸ Ω |
| UL 94 可燃性等級 | V-0 | 接点材質 | 銅合金 |
| 接触表面 | 錫メッキ | プラグ接点の層構造 | 4...8 μm Sn hot-dip tinned |
| 保管温度、最小 | -40 °C | 保管温度、最大 | 70 °C |
| 動作温度、最小 | -50 °C | 動作温度、最大 | 100 °C |
| 温度範囲、設置、最小 | -25 °C | 温度範囲、設置、最大 | 100 °C |

接続に適した導体

| | |
|-------------------------------------|----------------------|
| クランプ範囲、最小 | 0.08 mm ² |
| クランプ範囲、最大 | 2.5 mm ² |
| 配線接続断面 AWG、最小 | AWG 20 |
| 導体接続断面積 AWG、最大 | AWG 12 |
| 固定式、最小 H05 (07) V-U | 0.5 mm ² |
| 固定式、最大 H05 (07) V-U | 1.5 mm ² |
| フレキシブル、最小 H05 (07) V-K | 0.5 mm ² |
| フレキシブル、最大 H05 (07) V-K | 2.5 mm ² |
| w. プラスチックカラーフェルール、DIN 46228 pt 4、最小 | 0.5 mm ² |
| プラスチックカラー付フェルール DIN 46228 pt 4、最大 | 2.5 mm ² |
| w. フェルール、DIN 46228 pt 1、最小 | 0.5 mm ² |
| ワイヤエンドフェルール付 DIN 46228 pt 1、最大 | 2.5 mm ² |
| EN 60999 a x b; ø 準拠のプラグゲージ | 2.8 mm x 2.0 mm |
| パスピン | |

作成日 2024/09/04 1:46:44 CEST

BLF 7.62HP/05/180F SN OR BX

Weidmüller Interface GmbH & Co. KG
Klingenbergstraße 26
D-32758 Detmold
Germany

www.weidmueller.com

技術データ


| | | | |
|---------|--------|-----------|----------------------------|
| クランプ導体 | 導体接続断面 | 種別 | 配線の細線仕様 |
| | | 公称 | 0.5 mm ² |
| フェルール端子 | | 被覆剥き長さ | 公称 12 mm |
| | | 推奨フェルール端子 | H0.5/16 OR |
| | | 被覆剥き長さ | 公称 10 mm |
| | | 推奨フェルール端子 | H0.5/10 |
| 導体接続断面 | | 種別 | 配線の細線仕様 |
| | | 公称 | 0.75 mm ² |
| フェルール端子 | | 被覆剥き長さ | 公称 12 mm |
| | | 推奨フェルール端子 | H0.75/16 W |
| | | 被覆剥き長さ | 公称 10 mm |
| | | 推奨フェルール端子 | H0.75/10 |
| 導体接続断面 | | 種別 | 配線の細線仕様 |
| | | 公称 | 1 mm ² |
| フェルール端子 | | 被覆剥き長さ | 公称 12 mm |
| | | 推奨フェルール端子 | H1.0/16D R |
| | | 被覆剥き長さ | 公称 10 mm |
| | | 推奨フェルール端子 | H1.0/10 |
| 導体接続断面 | | 種別 | 配線の細線仕様 |
| | | 公称 | 1.5 mm ² |
| フェルール端子 | | 被覆剥き長さ | 公称 10 mm |
| | | 推奨フェルール端子 | H1.5/10 |
| | | 被覆剥き長さ | 公称 12 mm |
| | | 推奨フェルール端子 | H1.5/16 R |
| 導体接続断面 | | 種別 | 配線の細線仕様 |
| | | 公称 | 2.5 mm ² |
| フェルール端子 | | 被覆剥き長さ | 公称 10 mm |
| | | 推奨フェルール端子 | H2.5/10 |

参照テキスト プラスチック製カラーの外径はピッチ (P) より大きくできません。フェルールの長さは、製品と定格電圧に応じて選択されます。

IEC規格に準拠した公称データ

| | | | |
|-----------------------------|------------------------|-----------------------------|--------------|
| 標準に準拠して検査済 | IEC 60664-1, IEC 61984 | 定格電流、最小極数 (Tu=20°C) | 29 A |
| 定格電流、最大極数 (Tu=20°C) | 24 A | 定格電流、最小極数 (Tu=40°C) | 23.8 A |
| 定格電流、最大極数 (Tu=40°C) | 23 A | サージ電圧等級の定格電圧/汚染度 II/2 | 1,000 V |
| サージ電圧等級の定格電圧/汚染度 III/2 | 1,000 V | サージ電圧等級の定格電圧 / 汚染度 III/3 | 630 V |
| サージ電圧等級の定格インパルス電圧/汚染度 II/2 | 6 kV | サージ電圧等級の定格インパルス電圧/汚染度 III/2 | 8 kV |
| サージ電圧等級の定格インパルス電圧/汚染度 III/3 | 6 kV | 短時間耐電流抵抗 | 3 x 1sで180 A |
| クリアランス、最小 | 11.4 mm | 沿面距離、最小 | 11.4 mm |

CSAに準拠した公称データ

| | | | |
|------------------------|-------------------------------------------------------------------------------------|------------------------|----------------|
| 試験制度 (CSA) |  | 証明書番号 (CSA) | 200039-1121690 |
| 定格電圧 (グループ B/CSA 使用) | 600 V | 定格電圧 (グループ C / CSA 使用) | 600 V |
| 定格電圧 (グループ D/CSA 使用) | 600 V | 定格電流 (グループ B/CSA 使用) | 20 A |
| 定格電流 (グループ C / CSA 使用) | 20 A | 定格電流 (グループ D/CSA 使用) | 5 A |
| 導体断面積、AGW、最小 | AWG 20 | 導体断面積、AGW、最大 | AWG 12 |
| 認可値の参照 | 仕様は最大値です - 詳細については承認証明書を参照してください。 | | |

作成日 2024/09/04 1:46:44 CEST

BLF 7.62HP/05/180F SN OR BX

Weidmüller Interface GmbH & Co. KG
Klingenbergstraße 26
D-32758 Detmold
Germany

www.weidmueller.com

技術データ

UL 1059に準拠した公称データ

設定 (cURus)



証明書番号 (cURus)

E60693

| | |
|----------------------------|-----------------------------------|
| 定格電圧 (グループ B / UL 1059 使用) | 600 V |
| 定格電圧 (グループ D / UL 1059 使用) | 600 V |
| 定格電流 (使用グループ C/UL 1059) | 20 A |
| 導体断面積、AGW、最小 | AWG 20 |
| 承認値への参照 | 仕様は最大値です - 詳細については承認証明書を参照してください。 |

| | |
|----------------------------|--------|
| 定格電圧 (C/UL 1059 グループ使用) | 600 V |
| 定格電流 (グループ B / UL 1059 使用) | 20 A |
| 定格電流 (グループ D / UL 1059 使用) | 5 A |
| 導体断面積、AWG、最大 | AWG 12 |

梱包

| | | | |
|-------|--------|--------|--------|
| パッケージ | 箱 | VPE 長 | 352 mm |
| VPE幅 | 141 mm | VPEの高さ | 39 mm |

テストの種類

| | | |
|-----------------|------|--------------------------------------------------------------------------|
| 試験：マーキングの耐久性 | 標準 | DIN EN 61984セクション7.3.2 / 09.02 DIN EN 60068-2-70 / 07.96からのパターン取得 |
| | テスト | 原産地表示、種類の識別、ピッチ、材料の種類、日付時計 |
| | 評価 | 使用可能 |
| | テスト | 耐久性 |
| | 評価 | 合格した |
| テスト：連結解除（互換性なし） | 標準 | DIN EN 61984セクション6.3および6.9.1 / 09.02, DIN EN 60512-13-5 / 11.08 |
| | テスト | コード要素で180°回転 |
| | 評価 | 合格した |
| | テスト | 要素をコード要素無しで 180° 回転 |
| | 評価 | 合格した |
| テスト：クランプ可能な断面 | 標準 | DIN EN 60999-1セクション7および9.1 / 12.00, DIN EN 60947-1セクション8.2.4.5.1 / 04.08 |
| | 導体種類 | 導体の種類と導体断面 固定式0.5 mm ² |
| | | 導体の種類と導体断面 撚線0.5 mm ² |
| | | 導体の種類と導体断面 固定式2.5 mm ² |
| | | 導体の種類と導体断面 撚線2.5 mm ² |
| | | 導体の種類と導体断面 AWG 20/1 |
| | | 導体の種類と導体断面 AWG 20/19 |
| | | 導体の種類と導体断面 AWG 14/1 |
| | | 導体の種類と導体断面 AWG 12/19 |
| | 評価 | 合格した |

BLF 7.62HP/05/180F SN OR BX

Weidmüller Interface GmbH & Co. KG

Klingenbergstraße 26

D-32758 Detmold

Germany

www.weidmueller.com

技術データ

| | | |
|--------------------|------|--------------------------------|
| 導体の損傷や偶発的な緩みをテストする | 標準 | DIN EN 60999-1セクション9.4 / 12.00 |
| | 要件 | 0.3 kg |
| | 導体種類 | 導体の種類と導体断面 H05V-U0.5 |
| | | 導体の種類と導体断面 H05V-K0.5 |
| | | 導体の種類と導体断面 AWG 20/1 |
| | | 導体の種類と導体断面 AWG 20/19 |
| | 評価 | 合格した |
| | 要件 | 0.7 kg |
| | 導体種類 | 導体の種類と導体断面 H07V-U2.5 |
| | | 導体の種類と導体断面 H07V-K2.5 |
| | | 導体の種類と導体断面 AWG 14/1 |
| | 評価 | 合格した |
| | 要件 | 0.9 kg |
| | 導体種類 | 導体の種類と導体断面 AWG 12/19 |
| 引き抜き試験 | 標準 | DIN EN 60999-1セクション9.5 / 12.00 |
| | 要件 | ≥20 N |
| | 導体種類 | 導体の種類と導体断面 H05V-U0.5 |
| | | 導体の種類と導体断面 H05V-K0.5 |
| | | 導体の種類と導体断面 AWG 20/1 |
| | | 導体の種類と導体断面 AWG 20/19 |
| | 評価 | 合格した |
| | 要件 | ≥50 N |
| | 導体種類 | 導体の種類と導体断面 H07V-U2.5 |
| | | 導体の種類と導体断面 H07V-K2.5 |
| | | 導体の種類と導体断面 AWG 14/1 |
| | 評価 | 合格した |
| | 要件 | ≥60 N |
| | 導体種類 | 導体の種類と導体断面 AWG 12/19 |
| | 評価 | 合格した |

分類

| | | | |
|-------------|-------------|-------------|-------------|
| ETIM 6.0 | EC002638 | ETIM 7.0 | EC002638 |
| ETIM 8.0 | EC002638 | ETIM 9.0 | EC002638 |
| ECLASS 9.0 | 27-44-03-09 | ECLASS 9.1 | 27-44-03-09 |
| ECLASS 10.0 | 27-44-03-09 | ECLASS 11.0 | 27-46-02-02 |
| ECLASS 12.0 | 27-46-02-02 | ECLASS 13.0 | 27-46-02-02 |
| ECLASS 14.0 | 27-46-02-02 | | |

環境製品コンプライアンス

| | |
|------------|-----------|
| REACH SVHC | / |
| RoHS 対応状況 | 準拠 (免除なし) |

BLF 7.62HP/05/180F SN OR BX

Weidmüller Interface GmbH & Co. KG
Klingenbergstraße 26
D-32758 Detmold
Germany

www.weidmueller.com

技術データ

重要なメモ

| | |
|-------|---------------------------------------------------------------------------------------------------------------------------------------------------------------------------------------------------------------------------------------------------------------------------------------------------------------------------------------------------------------------------------------------------------------------------------------------------------------------------------------------------------------------------------------------------|
| IPC準拠 | 適合性：製品の開発、製造、および出荷は、国際的に認められた基準と基準に従って行なわれ、データシートに記載された保証された特性を遵守します。IPC-A-610「クラス2」に準拠して装飾的な特性を満たします。製品に関するさらなる請求は、要求に応じて評価できます。 |
| 注意事項 | <ul style="list-style-type: none">• 要求に応じて追加のバリエーション• 要求に応じて金メッキの接触面• 定格断面積および最小値に関連する定格電流極数。• プラスチック製カラーのないワイヤエンドフェルールをDIN 46228/1に• プラスチック製カラー付きワイヤエンドフェルールをDIN 46228/4に• 図面上のP = ピッチ• 公称データは、コンポーネント自体のみを指します。他のコンポーネントとのクリアランスおよび沿面距離は、関連する適用規格に従って設計する必要があります。• PZ 6/5圧着工具を備えたワイヤエンドフェルールの圧着形状「A」をお勧めします。• OMNIMATE コネクタは IEC 61984 に準拠した切断容量 (COC) のないコネクタです。指定された使用中、活性化中や負荷がかかっているときにコネクタを抜き差しすることはできません• 平均温度 50 °C、最大湿度 70%、36ヶ月の長期保存が可能 |

承認

認可



| | |
|-----------------------|-----------|
| ROHS | 適合 |
| UL File Number Search | UL ウェブサイト |
| 証明書番号 (cULus) | E60693 |

ダウンロード

| | |
|--------------|----------------------------------------------------------------------------------------------------------------------------------------------------------------------------------------------------------------------------------------------------------------------------------------------------------------------------------------------------------------------------|
| 承認/証明書/適合証明書 | Declaration of the Manufacturer |
| エンジニアリングデータ | CAD data – STEP |
| ユーザ文書 | Operating Instruction BLF QR-Code product handling video |
| カタログ | Catalogues in PDF-format |
| ブローシャー | FL DRIVES EN MB DEVICE MANUF. EN FL DRIVES DE FL HEATING ELECTR EN FL APPL_INVERTER EN FL_BASE_STATION_EN FL ELEVATOR EN FL POWER SUPPLY EN FL 72H SAMPLE SER EN PO OMNIMATE EN |

作成日 2024/09/04 1:46:44 CEST

カタログステータス 31.08.2024 / 当社は技術的変更を実施する権利を有しています。

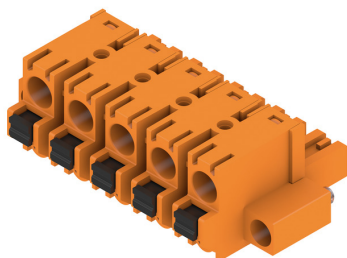
BLF 7.62HP/05/180F SN OR BX

Weidmüller Interface GmbH & Co. KG
Klingenbergstraße 26
D-32758 Detmold
Germany

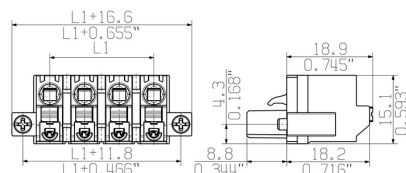
www.weidmueller.com

図面

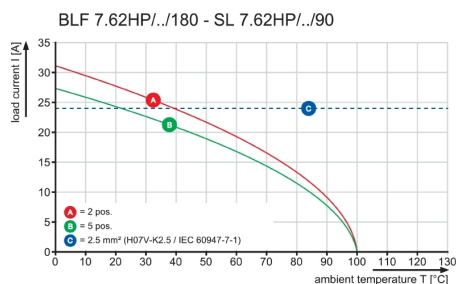
製品イメージ



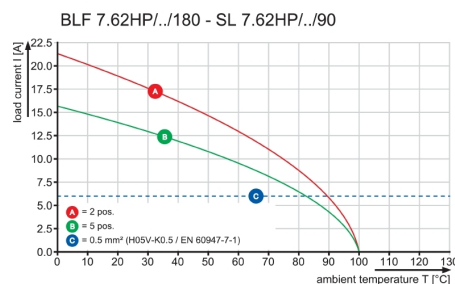
寸法図



グラフ



グラフ



製品の利点



振動耐性接続

BLF 7.62HP/05/180F SN OR BX

Weidmüller Interface GmbH & Co. KG

Klingenbergstraße 26

D-32758 Detmold

Germany

www.weidmueller.com

アクセサリ

コーディングパーツ



続すべきものだけを接続：適切な場所に適切な接続を提供します。

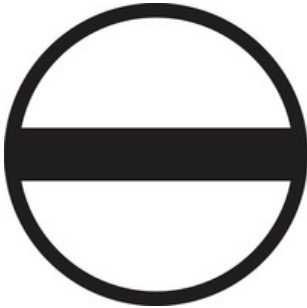
コーディングエレメントとロックングデバイスは、製造工程と運用中の接続エレメントを明確に割り当てます。コーディングエレメントとロックングデバイスは、ケーブルの組立前または組立中に取付できます。ワイドミューラーでは、オンライン上でコンフィギュレータを使用し、事前に仕様を設定することができます。プリント基板への誤った組立てや、接続部品の誤挿入を防止します。

利点は、製造時のトラブルシューティングを無くし、ユーザーによる操作ミスを防ぐことができます。

一般注文データ

| 種別 | BLZ/SL KO OR BX | バージョン | 製品データ | パッケージ |
|------------|----------------------------|-----------------------------------|-------|-------|
| 注文番号 | 1573010000 | プリント基板用プラグインコネクタ、アクセサリ、コーディングパーツ、 | | 箱 |
| GTIN (EAN) | 4008190048396 | 橙色, 極数: 1 | | |
| 数量 | 100 Stück | | | |
| 種別 | BLZ/SL KO BK BX | バージョン | 製品データ | パッケージ |
| 注文番号 | 1545710000 | プリント基板用プラグインコネクタ、アクセサリ、コーディングパーツ、 | | 箱 |
| GTIN (EAN) | 4008190087142 | 黒色, 極数: 1 | | |
| 数量 | 50 Stück | | | |

スクリウドライバー (マイナス用)



VDE 絶縁マイナススクリウドライバー、SDI DIN 7437、ISO 2380/2、DIN 5264、ISO 2380/1 準拠ドライバー出力。ソフトフィニッシュグリップ

一般注文データ

| 種別 | SDIS 0.6X3.5X100 | バージョン |
|------------|----------------------------|----------------------|
| 注文番号 | 9008390000 | スクリウドライバー, スクリウドライバー |
| GTIN (EAN) | 4032248056354 | |
| 数量 | 1 Stück | |

BLF 7.62HP/05/180F SN OR BX

Weidmüller Interface GmbH & Co. KG

Klingenbergstraße 26

D-32758 Detmold

Germany

www.weidmueller.com

アクセサリ

スクリュードライバー (マイナス用)



丸刃の付いたマイナススクリュードライバー SD DIN 5265、ISO 2380/2、出力は DIN 5264, ISO 2380/1 準拠。クロームトップチップ、ソフトフィニッシュグリップ

一般注文データ

| | | |
|------------|----------------------------|------------------------|
| 種別 | SDS 0.6X3.5X100 | バージョン |
| 注文番号 | 9008330000 | スクリュードライバー, スクリュードライバー |
| GTIN (EAN) | 4032248056286 | |
| 数量 | 1 Stück | |

クリンプツール



プラスチックカラーを使用時と不使用時の、フェルール対応クリンプツール

- ラチェットは精密なクリンプを保証します
- 操作が不正確な場合のオプション許可

一般注文データ

| | | |
|------------|----------------------------|---------------------------------------------------------------------|
| 種別 | PZ 6/5 | バージョン |
| 注文番号 | 9011460000 | プレスツール, ワイヤ端フェルール用圧着ツール, 0.25mm ² , 6mm ² , ト |
| GTIN (EAN) | 4008190165352 | ラビーズインデントクリンプ |
| 数量 | 1 Stück | |

The reproduction, distribution and utilization of this document as well as the communication of its contents to others without explicit authorization is prohibited. Offenders will be held liable for the payment of damages. Weidmüller exclusively reserves the right to file for patents, utility models or designs.

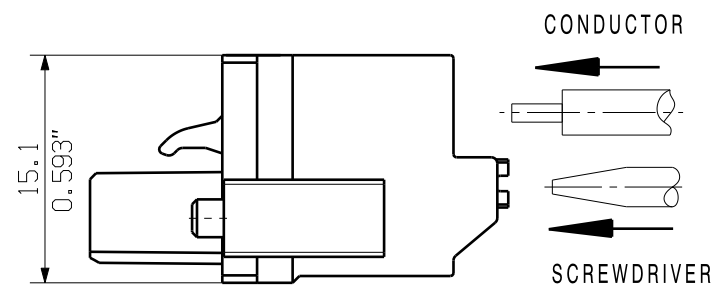
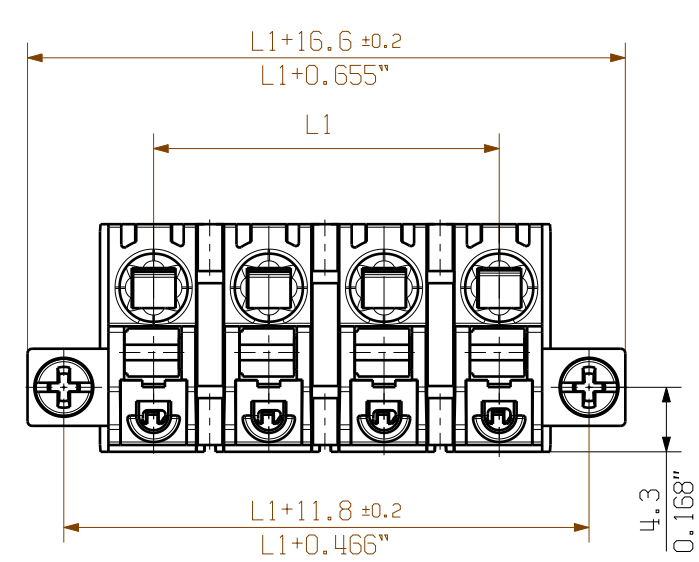
© Weidmüller Interface GmbH & Co. KG

Dimensions without tolerances are no check dimensions

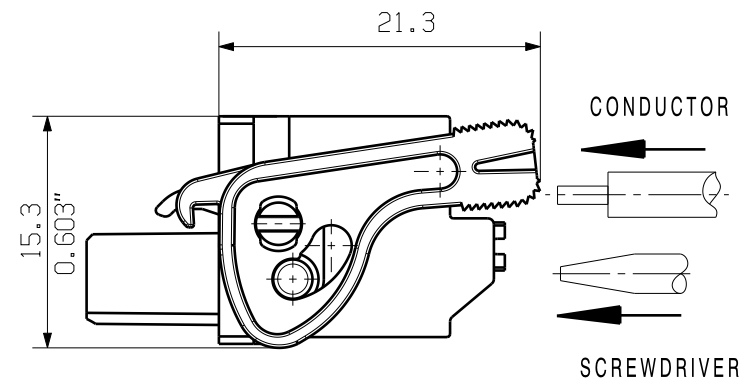
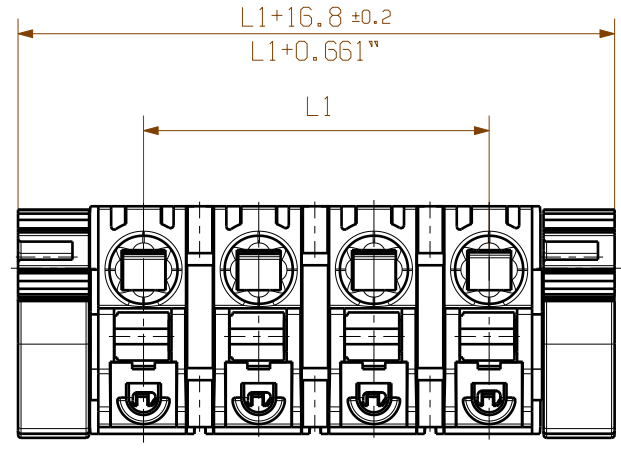
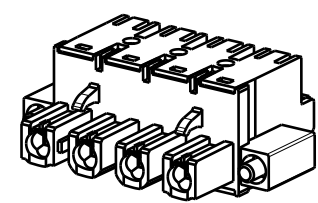
The English version is binding

SHOWN: BLF7.62HP/04/ 180F

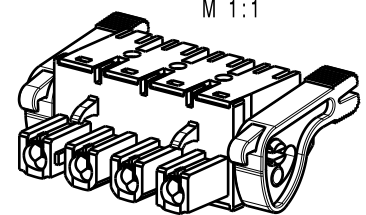
SHOWN: BLF7.62HP/04/ 180LR



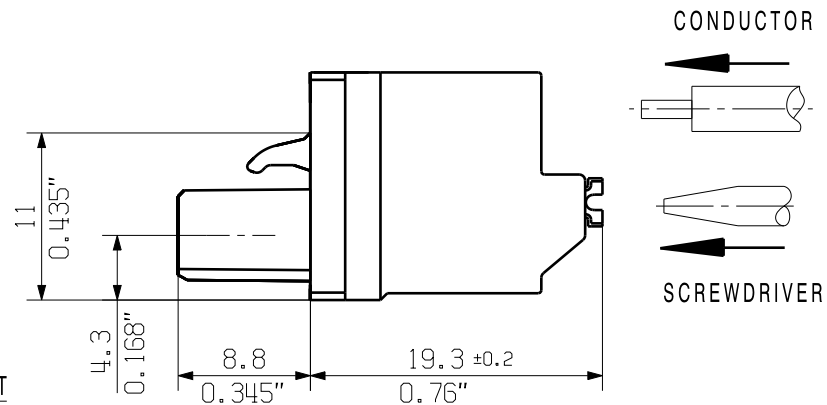
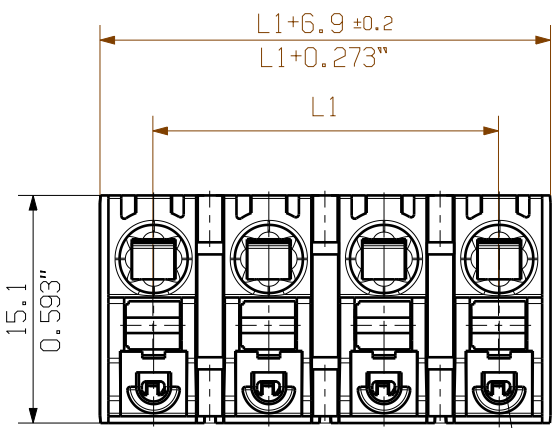
M 1:1



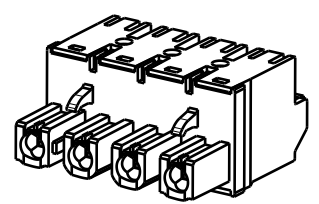
M 1:1



SHOWN: BLF7.62HP/04/ 180

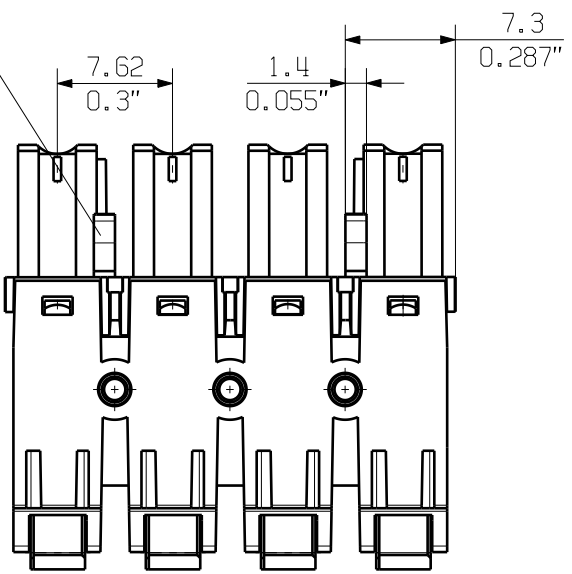


M 1:1



2-POL. VERSION NUR DIESER HAKEN
2-POS. VERSION THIS HOOK ONLY

TEST POINT



For the mounting of PCBs, it should be noted that the rated data given in the catalogue relates only to the connection elements. The necessary creepage and clearance paths must be observed in connection with the respective applicant in accordance to VDE 0110. The current-carrying capacity and pitch tolerance is to be determined according to DIN IEC 326 part 3 very fine.

Weidmüller PCB components are tested to the DIN VDE 0627 standard, and are valid for its field of application. Provided that the components are used to the intended purpose, all requirements with respect to the occurring of electrical, mechanical, thermic and corrosive stress will be satisfied.

| | | |
|----|---------|-----------|
| 12 | 83,82 | 3,300 |
| 11 | 76,20 | 3,000 |
| 10 | 68,58 | 2,700 |
| 9 | 60,96 | 2,400 |
| 8 | 53,34 | 2,100 |
| 7 | 45,72 | 1,800 |
| 6 | 38,10 | 1,500 |
| 5 | 30,48 | 1,200 |
| 4 | 22,86 | 0,900 |
| 3 | 15,24 | 0,600 |
| 2 | 7,62 | 0,300 |
| n | L1 [mm] | L1 [Inch] |

| | | | | |
|---------------------------------------------------|--------------------------------------|------------|----------------------------------|--|
| | 97601/5 20.09.17 HELIS_MA 00 | | Cat.no.: . | |
| | GENERAL TOLERANCES DIN ISO 2768-m | | | |
| | Modification | | Date | |
| | Drawn | 24.04.2017 | HELIS_MA | |
| | Responsible | | KRUG_M | |
| Scale: 2:1 | Checked | 20.09.2017 | HERTEL_S | |
| Supersedes: . | Approved | | LANG_T | |
| | | | 3 46060 07 | |
| | | | Drawing no. 3 46060 07 Issue no. | |
| BLF 7.62HP/./180 BUCHSENLEISTE SOCKET BLOCK | | | Sheet 01 of 02 sheets | |
| | | | Product file: BLF/SLF 7.62 7381 | |