

WDU 6 GE

Weidmüller Interface GmbH & Co. KG

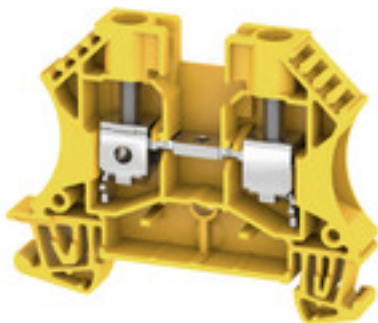
Klingenbergstraße 26

D-32758 Detmold

Germany

www.weidmueller.com

製品イメージ



電力、信号、データのフィードスルー転送は、電気工学や制御盤構築における一般的な要件です。絶縁材、接続システム、および端子台の形状が、差別化を左右する機能です。フィードスルー端子台は、1つまたは複数の導体を結合および/または接続するのに適しています。ひとつ以上の接続レベルが、同じ電位上にあるか、もしくは互いに絶縁されている可能性があります。

一般注文データ

| | |
|------------|---|
| バージョン | フィードスルー端子台, ねじ接続, 6 mm ² , 800 V, 41 A, 接続数: 2 |
| 注文番号 | 1040220000 |
| 種別 | WDU 6 GE |
| GTIN (EAN) | 4008190942823 |
| 数量 | 100 Stück |

WDU 6 GE

Weidmüller Interface GmbH & Co. KG

Klingenbergstraße 26

D-32758 Detmold

Germany

www.weidmueller.com

技術データ

寸法と重量

| | | | |
|---------------|------------|-----------|------------|
| 深さ | 46.5 mm | 奥行き (インチ) | 1.831 inch |
| DIN レールを含む奥行き | 47 mm | 高さ | 60 mm |
| 高さ (インチ) | 2.362 inch | 幅 | 7.9 mm |
| 幅 (インチ) | 0.311 inch | 正味重量 | 13.13 g |

温度

| | | | |
|-----------|----------------|-----------|---|
| 保管温度 | | 動作温度範囲 | For operating temperature range see EC Design Test Certificate / IEC Ex-Certificate of Conformity |
| | -25 °C...55 °C | | |
| 連続動作温度、最小 | -60 °C | 連続動作温度、最大 | 130 °C |

CSA評価データ

| | | | |
|---------------|----------------|---------------|-------|
| 証明書番号 (CSA) | 200039-1057876 | 配線の最大断面 (CSA) | 8 AWG |
| 配線の最小断面 (CSA) | 22 AWG | 電圧規模C (CSA) | 600 V |
| 電流の規模C (CSA) | 50 A | | |

UL評価データ

| | | | |
|---------------------|--------|---------------------|--------|
| 導体サイズフィールド配線最大 (UR) | 8 AWG | 導体サイズフィールド配線最小 (UR) | 22 AWG |
| 導体サイズ工場配線最大 (UR) | 8 AWG | 導体サイズ工場配線最小 (UR) | 22 AWG |
| 証明書番号 (UR) | E60693 | 電圧規模C (UR) | 600 V |
| 電流の規模C (UR) | 50 A | | |

クランプ可能な導体 (H05V/H07V) 2個、等断面 (定格接続)

| | | | |
|---|---------------------|---|---------------------|
| 配線接続断面、ワイヤエンドフェルール付 DIN 46228/1 の細径撚線、2本のクランプ可能な配線、最大 | 2.5 mm ² | 配線接続断面、ワイヤエンドフェルール付 DIN 46228/1 の細径撚線、2本のクランプ可能な配線、最小 | 0.5 mm ² |
| 配線接続断面、細径撚線、2本のクランプ可能な配線、最小 | 0.5 mm ² | 配線断面、細径撚線、2本のクランプ可能な配線、最大 | 2.5 mm ² |

クランプ用コンダクタ (定格接続)

| | |
|----------------------|-------|
| DMS電動ドライバーによるトルクレベル3 | |
| IEC 60947-1 準拠のゲージ | A5 |
| クランプネジ | M 3.5 |

WDU 6 GE

Weidmüller Interface GmbH & Co. KG

Klingenbergstraße 26

D-32758 Detmold

Germany

www.weidmueller.com

技術データ

| | | | | |
|--|------------------------|-----------|---------------------|--------|
| クランプ導体 | 接続仕様 | ねじ接続 | | |
| | 導体接続断面 | 種別 | 固定式、H05(07) V-U | |
| | | 最小: | 0.5 mm ² | |
| | | 最大. | 10 mm ² | |
| | | 公称 | 6 mm ² | |
| | フェルール端子 | 被覆剥き長さ | 最小: | 12 mm |
| | | | 最大. | 12 mm |
| | | | 公称 | 12 mm |
| | | 締付けトルク | 最小: | 0.8 Nm |
| | | | 最大. | 1.6 Nm |
| | | 推奨フェルール端子 | | |
| | 接続仕様 | ねじ接続 | | |
| | 導体接続断面 | 種別 | 撚線、H07V-R | |
| | | 最小: | 1.5 mm ² | |
| | | 最大. | 10 mm ² | |
| | | 公称 | 6 mm ² | |
| | フェルール端子 | 被覆剥き長さ | 最小: | 12 mm |
| | | | 最大. | 12 mm |
| | | | 公称 | 12 mm |
| | | 締付けトルク | 最小: | 0.8 Nm |
| | | | 最大. | 1.6 Nm |
| | | 推奨フェルール端子 | | |
| | 接続仕様 | ねじ接続 | | |
| | 導体接続断面 | 種別 | 細線仕様、H05(07) V-K | |
| | | 最小: | 0.5 mm ² | |
| | | 最大. | 10 mm ² | |
| | | 公称 | 6 mm ² | |
| フェルール端子 | 被覆剥き長さ | 最小: | 12 mm | |
| | | 最大. | 12 mm | |
| | | 公称 | 12 mm | |
| | 締付けトルク | 最小: | 0.8 Nm | |
| | | 最大. | 1.6 Nm | |
| | 推奨フェルール端子 | | | |
| クランプ範囲、最大 | 10 mm ² | | | |
| クランプ範囲、最小 | 0.22 mm ² | | | |
| ツインワイヤエンドフェルール、最大 | 4 mm ² | | | |
| ツインワイヤエンドフェルール、最小 | 0.5 mm ² | | | |
| 刃寸法 | 0.8 x 4.0 mm | | | |
| 導体接続断面積 AWG、最大. | AWG 8 | | | |
| 接続数 | 2 | | | |
| 接続断面、撚線、最大 | 10 mm ² | | | |
| 接続断面、撚線、最小 | 1.5 mm ² | | | |
| 接続方向 | 横向きに | | | |
| 接続方式 | ねじ接続 | | | |
| 締付けトルク、最大. | 1.6 Nm | | | |
| 締付けトルク、最小. | 0.8 Nm | | | |
| 被覆剥き長さ | 12 mm | | | |
| 配線接続断面 AWG、最小 | AWG 26 | | | |
| 配線接続断面、ソリッドコア、最小 | 0.5 mm ² | | | |
| 配線接続断面、ワイヤエンドフェルール 6 mm ² | 付 DIN 46228/1 の細径撚線、最大 | | | |
| 配線接続断面、ワイヤエンドフェルール 0.5 mm ² | 付 DIN 46228/1 の細径撚線、最小 | | | |
| 配線接続断面、ワイヤエンドフェルール 6 mm ² | 付 DIN 46228/4 の細径撚線、最大 | | | |
| 配線接続断面、ワイヤエンドフェルール 0.5 mm ² | 付 DIN 46228/4 の細径撚線、最小 | | | |
| 配線接続断面、細径撚線、最大 | 10 mm ² | | | |

作成日 2024/07/04 7:53:44 CEST

WDU 6 GE

Weidmüller Interface GmbH & Co. KG

Klingenbergstraße 26

D-32758 Detmold

Germany

www.weidmueller.com

技術データ

配線接続断面、細径撚線、最小 0.5 mm²配線接続断面ソリッドコア、最大 10 mm²

クランプ用コンダクタ (追加接続)

接続種別、追加接続 ねじ接続

システム仕様

| | | | |
|-----------------|--|---------------|-----|
| バージョン | ねじ接続, ねじ込み可能な 交差接続用, コネクタ無し の終端部 | エンドカバープレートの要求 | はい |
| 電位数 | 1 | レベル数 | 1 |
| レベルごとのクランプポイント数 | 2 | 層ごとの電位数 | 1 |
| 内部で交差接続されたレベル | いいえ | PE 接続 | いいえ |
| レール | TS 35 | N 関数 | いいえ |
| PE 関数 | いいえ | PEN 関数 | いいえ |

全般

| | | | |
|-----|---------------|----------------|--------|
| レール | TS 35 | 導体接続断面積 AWG、最大 | AWG 8 |
| 標準 | IEC 60947-7-1 | 配線接続断面 AWG、最小 | AWG 26 |

材料データ

| | | | |
|-------------|-------|---|----|
| 材質 | Wemid | 色 | 黄色 |
| UL 94 可燃性等級 | V-0 | | |

評価データ

| | | | |
|------------------------|-------------------|------------|---------------|
| 定格断面 | 6 mm ² | 定格電圧 | 800 V |
| 定格 DC 電圧 | 800 V | 定格電流 | 41 A |
| 最大導体電流 | 57 A | 標準 | IEC 60947-7-1 |
| IEC 60947-7-x 準拠の容量抵抗 | 0.78 mΩ | 定格インパルス耐電圧 | 8 kV |
| IEC 60947-7-xに準拠した出力損失 | 1.31 W | 汚染度 | 3 |

評価データ IECEx/ATEX

| | | | |
|-------------------|---|------------------|--------------------|
| 証明書番号 (ATEX) | DEMKO14ATEX1338U | 証明書番号 (IECEX) | IECEXULD14.0005U |
| 最大電圧 (ATEX) | 690 V | 電流 (ATEX) | 41 A |
| 最大導体断面積 (ATEX) | 10 mm ² | 最大電圧 (IECEX) | 690 V |
| 電流 (IEEX) | 41 A | 最大導体断面積 (IECEX) | 10 mm ² |
| 動作温度範囲 | For operating temperature range see EC Design Test Certificate / IEC Ex- Certificate of Conformity | マーキング EN 60079-7 | |
| Ex 2014/34/EU ラベル | II 2 G D | | Ex eb II C Gb |

追加の技術データ

| | | | |
|--------|------|-----------|----|
| 取り付け方式 | 嵌合仕様 | 爆発試験バージョン | はい |
| 開放側面 | 右 | 類似端子数 | 1 |

作成日 2024/07/04 7:53:44 CEST

WDU 6 GE

Weidmüller Interface GmbH & Co. KG

Klingenbergstraße 26

D-32758 Detmold

Germany

www.weidmueller.com

技術データ

分類

| | | | |
|-------------|-------------|-------------|-------------|
| ETIM 6.0 | EC000897 | ETIM 7.0 | EC000897 |
| ETIM 8.0 | EC000897 | ETIM 9.0 | EC000897 |
| ECLASS 9.0 | 27-14-11-20 | ECLASS 9.1 | 27-14-11-20 |
| ECLASS 10.0 | 27-14-11-20 | ECLASS 11.0 | 27-14-11-20 |
| ECLASS 12.0 | 27-14-11-20 | ECLASS 13.0 | 27-25-01-01 |

環境製品コンプライアンス

REACH SVHC

/

承認

認可



| | |
|-----------------------|-----------|
| ROHS | 適合 |
| UL File Number Search | UL ウェブサイト |
| 証明書番号 (UR) | E60693 |
| 証明書番号 (cURusEX) | E184763 |

ダウンロード

承認/証明書/適合証明書

[Attestation of Conformity](#)
[IECEX Certificate](#)
[UKCA Ex Attestation of Conformity](#)
[CB Testreport](#)
[CB Certificate](#)
[DNVGL certificate](#)
[NEMKO certificate](#)
[Lloyds Register Certificate](#)
[POLSKIREJ certificate](#)
[UKCA Ex Certificate](#)
[16-AV4BO-0265U](#)
[ATEX Certificate](#)
[UKCA declaration of conformity](#)
[Confirmation of Standards EN 45545-2_2020-10](#)

| | |
|-------------|--|
| エンジニアリングデータ | CAD data – STEP |
| エンジニアリングデータ | Zuken E3.S |
| ユーザ文書 | NTI WDU/WPE 6 StorageConditionsTerminalBlocks |
| カタログ | Catalogues in PDF-format |

作成日 2024/07/04 7:53:44 CEST

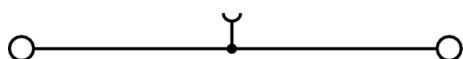
カタログステータス 29.06.2024 / 当社は技術的変更を実施する権利を有しています。

WDU 6 GE

Weidmüller Interface GmbH & Co. KG
Klingenbergstraße 26
D-32758 Detmold
Germany

www.weidmueller.com

図面



WDU 6 GE

Weidmüller Interface GmbH & Co. KG
Klingenbergstraße 26
D-32758 Detmold
Germany

www.weidmueller.com

アクセサリ

DEK 5/8



WS/ DEK

MultiMark 端子台マーカは、ふたつのコンポーネントから構成される革新的な複合材を使用しています。マーカのハードベースの外形がコネクタにしっかりとハマります。弾性表面仕上げにより、マーカの取り付けが容易になります。この特殊なパンチ加工材は、特に長い端子台で積み重なりがちなわずかな間隔の違いに対応するために、ストリップの伸張を可能にします。別の1点の長所：表面材の優れた印刷適性により、耐久性および摩耗耐性に優れたラベリングを実現します。300 dpiの印刷分解能で、非常に読みやすい表記が得られます。

MultiMark で得られるメリット

- 強固な保持と耐久性に優れた印刷
- 連続ストリップにより、設置時間を節約
- 革新的な複合材質により容易に取り付け可能
- 最適な読みやすさを実現する大きな印字フィールド
- 製造元に依存しない事による柔軟性

一般注文データ

| | | |
|------------|----------------------------|---|
| 種別 | DEK 5/8 MM WS | バージョン |
| 注文番号 | 2007130000 | Dekafix, 端子マーカ, 5 x 8 mm, Weidmueller, 白色 |
| GTIN (EAN) | 4050118392012 | |
| 数量 | 500 Stück | |

テストソケット



テストソケットは、標準 4.0 プラグでのテスト装置接続に使用されます。アプリケーション内の電位に応じて、テストソケットカラーを選択し、メンテナンス作業を迅速かつ容易に行うことができます。

一般注文データ

| | | |
|------------|----------------------------|--|
| 種別 | STB 21.6/IH/WS WTL6/3 | バージョン |
| 注文番号 | 1312520000 | ソケット (端子), プラグイン深度: 11.1 mm |
| GTIN (EAN) | 4050118121704 | |
| 数量 | 50 Stück | |
| 種別 | STB 21.6/IH/GN WTL6/3 | バージョン |
| 注文番号 | 1071020000 | ソケット (端子), プラグイン深度: 11.1 mm, 深さ: 26.6 mm |
| GTIN (EAN) | 4008190259228 | |
| 数量 | 50 Stück | |
| 種別 | STB 21.6/IH/DB WTL6/3 | バージョン |
| 注文番号 | 1071000000 | ソケット (端子), プラグイン深度: 11.1 mm, 深さ: 26.6 mm |
| GTIN (EAN) | 4008190259204 | |
| 数量 | 50 Stück | |

作成日 2024/07/04 7:53:44 CEST

WDU 6 GE

Weidmüller Interface GmbH & Co. KG

Klingenbergstraße 26

D-32758 Detmold

Germany

www.weidmueller.com

アクセサリ

| | | |
|------------|----------------------------|--|
| 種別 | STB 21.6/IH/SW WTL6/3 | バージョン |
| 注文番号 | 1071040000 | ソケット (端子), プラグイン深度: 11.1 mm, 深さ: 26.6 mm |
| GTIN (EAN) | 4008190859985 | |
| 数量 | 50 Stück | |
| 種別 | STB 21.6/IH/BL WTL6/3 | バージョン |
| 注文番号 | 1071080000 | ソケット (端子), プラグイン深度: 11.1 mm, 深さ: 26.6 mm |
| GTIN (EAN) | 4008190043957 | |
| 数量 | 50 Stück | |
| 種別 | STB 21.6/IH/VI WTL6/3 | バージョン |
| 注文番号 | 1071030000 | ソケット (端子), プラグイン深度: 11.1 mm, 深さ: 26.6 mm |
| GTIN (EAN) | 4008190259235 | |
| 数量 | 50 Stück | |
| 種別 | STB 21.6/IH/RT WTL6/3 | バージョン |
| 注文番号 | 1778990000 | ソケット (端子), プラグイン深度: 11.1 mm, 深さ: 26.6 mm |
| GTIN (EAN) | 4032248169665 | |
| 数量 | 50 Stück | |
| 種別 | STB 21.6/IH/GE WTL6/3 | バージョン |
| 注文番号 | 1071010000 | ソケット (端子), プラグイン深度: 11.1 mm, 深さ: 26.6 mm |
| GTIN (EAN) | 4008190259211 | |
| 数量 | 50 Stück | |

2.5-10 mm²2.5-10
mm²

エンドブラケット前の最終モジュラ端子台の開口側に、エンドプレートが取り付けられます。エンドプレートの使用は、モジュラ端子台の機能、および指定の定格電圧を保証します。通電部品との接触を防ぎ、最終的な端子に指で触れないようにします。

一般注文データ

| | | |
|------------|----------------------------|--|
| 種別 | WAP 2.5-10 BL | バージョン |
| 注文番号 | 1050080000 | エンドプレート (端子), 56 mm x 1.5 mm, 青色 |
| GTIN (EAN) | 4008190136611 | |
| 数量 | 50 Stück | |
| 種別 | WAP 16+35 WTW 2.5-10 BL | バージョン |
| 注文番号 | 1050180000 | 端子エンドプレートおよび隔壁, エンドプレート, 56 mm x 1.5 mm, 青色 |
| GTIN (EAN) | 4008190013899 | |
| 数量 | 20 Stück | |
| 種別 | WAP 16+35 WTW 2.5-10 | バージョン |
| 注文番号 | 1050100000 | 端子エンドプレートおよび隔壁, エンドプレート, 56 mm x 1.5 mm, ダークベージュ |
| GTIN (EAN) | 4008190079901 | |
| 数量 | 20 Stück | |
| 種別 | WAP 2.5-10 | バージョン |
| 注文番号 | 1050000000 | エンドプレート (端子), 56 mm x 1.5 mm, ダークベージュ |
| GTIN (EAN) | 4008190103149 | |
| 数量 | 50 Stück | |

作成日 2024/07/04 7:53:44 CEST

WDU 6 GE

Weidmüller Interface GmbH & Co. KG
Klingenbergstraße 26
D-32758 Detmold
Germany

www.weidmueller.com

アクセサリ

| | | |
|------------|----------------------------|--|
| 種別 | WAP 2.5-10/0.5MM | バージョン |
| 注文番号 | 1966380000 | エンドプレート (端子), 54.5 mm x 0.35 mm, ダークベージュ |
| GTIN (EAN) | 4032248688616 | |
| 数量 | 50 Stück | |

W シリーズ



端子台とテスト機器の間の電氣的接続には、テストアダプターとテストプラグが使用されます。これにより、電気接点を配線状態で確立でき、測定を容易に行うことができます。

一般注文データ

| | | |
|------------|----------------------------|------------------------------------|
| 種別 | WTA 3 WDU4 | バージョン |
| 注文番号 | 1632350000 | テストアダプター (端子), 1.5 mm², 250 V, 6 A |
| GTIN (EAN) | 4008190209711 | |
| 数量 | 25 Stück | |

SchT グループマーカークャリア



CHT 5 S グループタグキャリアは、TS 32 取り付けレール (G レール) または TS 35 取付レール (トップハットレール) に直接クリップ固定されています。したがって、端子とその種別に関係なく、端子ストリップにラベリングを実施できます。

SchT 5 と SchT 5S には、ESO 5、STR 5 保護ストリップが取り付けられています。

SchT 7 は、クランプネジに容易にアクセス可能な差し込み板対応のヒンジ付属グループタグキャリアです。

SchT 7 には、ESO 7、STR 7 の保護ストリップまたは DEK 5 が取り付けられています。

差し込み板および保護ストリップは、「アクセサリ」の下にあります。

一般注文データ

| | | |
|------------|----------------------------|---|
| 種別 | SCHT 7 | バージョン |
| 注文番号 | 0517960000 | SCHT, 端子マーカークャリア, 39.3 x 8 mm, ピッチ (mm) (P): 7.00 |
| GTIN (EAN) | 4008190001742 | Weidmueller, 白色 |
| 数量 | 20 Stück | |

WDU 6 GE

Weidmüller Interface GmbH & Co. KG
 Klingenbergstraße 26
 D-32758 Detmold
 Germany

www.weidmueller.com

アクセサリ

空白



Dekafix (DEK) マーカーは、全導体とプラグインコネクタ、さらに電子副次構成に対応する総合マーカーです。このシステムは短い番号ので配列に適しており、即時印刷対応マーカーの広範な範囲を対象とします。一度の作業手順で迅速にインストールできる被覆剥きを提供します。印刷は読みやすく、コントラストも豊かで、幅は多種類が利用可能です。

- 即時使用可能なマーカーの広い対象範囲
- 迅速な設置に対応する被覆剥き
- ワイドモジュラーの全ケーブルコネクタに対応する端子台マーカー
- ブランク MultiCard または標準印刷

カスタム印字の場合：お客様のラベリング仕様に関しては、当社のラベリングソフトウェア、M-PrintPRO または M-PrintPRO Online (インストール未実施) のファイルをお送りください。

一般注文データ

| | |
|------------|----------------------------|
| 種別 | DEK 5/8 MC NE WS |
| 注文番号 | 1856740000 |
| GTIN (EAN) | 4032248400850 |
| 数量 | 800 Stück |

| | |
|-------|---|
| バージョン | Dekafix, 端子マーカー, 5 x 8 mm, ピッチ (mm) (P): 8.00 Weidmueller, 白色 |
|-------|---|

マーカーホルダー



マーカーホルダーは、5 または 5.1 mm ピッチの標準マーカーを追加で取り付けることができます。斜め型ホルダーはオプションで一緒にスナップ可能で、Klippon® コネクトモジュラー端子台のすべての標準マーキングチャンネルに設置できます。対応マーカーの種別は、指定印字ホルダーの各アクセサリの下で確認できます。

一般注文データ

| | |
|------------|----------------------------|
| 種別 | BZT 1 ZA WS 10/5 |
| 注文番号 | 1805520000 |
| GTIN (EAN) | 4032248270248 |
| 数量 | 100 Stück |

| | |
|-------|-----------------|
| バージョン | アクセサリ, マーカーホルダー |
|-------|-----------------|

| | |
|------------|----------------------------|
| 種別 | BZT 1 WS 10/5 |
| 注文番号 | 1805490000 |
| GTIN (EAN) | 4032248270231 |
| 数量 | 100 Stück |

| | |
|-------|-----------------|
| バージョン | アクセサリ, マーカーホルダー |
|-------|-----------------|

WDU 6 GE

Weidmüller Interface GmbH & Co. KG

Klingenbergstraße 26

D-32758 Detmold

Germany

www.weidmueller.com

アクセサリ

W シリーズ



仕切板は、回路の光分離に使用されるか、または隣接する渡り配線コネクタからの電氣的絶縁に使用されます。エンドプレートとは対照的に、輪郭は隣接する端子台よりも大きくなる場合があります。ただし、アプリケーション内で必要な空気パスおよびクリープパスを維持できなくなるため、この値は小さくしないでください。

一般注文データ

| | | |
|------------|----------------------------|--------------------------------------|
| 種別 | WTW EN | バージョン |
| 注文番号 | 1058800000 | 仕切板 (端子), 中板, 86 mm x 62 mm, ダークベージュ |
| GTIN (EAN) | 4008190140175 | |
| 数量 | 20 Stück | |

ZGB 旋回可能グループタグホルダー



ZGB 15 は、ヒンジ付属グループタグキャリアです。タグキャリアは、dekafix 5、WS12/5 端子マーカまたは差し込み板 ESO15 を保持できます。
ZGB 30 は、ヒンジ付属グループタグキャリアです。タグキャリアは、dekafix 5、WS12/5 端子マーカまたは差し込み板 ESO7 を保持できます。
差し込み板と保護ストリップは「アクセサリ」の下にあります。

一般注文データ

| | | |
|------------|----------------------------|--|
| 種別 | ZGB 30 | バージョン |
| 注文番号 | 1611930000 | 端子台マーカ, 端子マーカ, 32 x 7 mm, ピッチ (mm) (P): 5.00 |
| GTIN (EAN) | 4008190002251 | Weidmueller, 白色 |
| 数量 | 20 Stück | |
| 種別 | ZGB 15 | バージョン |
| 注文番号 | 1636530000 | 端子台マーカ, 端子マーカ, 15 x 7 mm, ピッチ (mm) (P): 5.00 |
| GTIN (EAN) | 4008190297053 | Weidmueller, 白色 |
| 数量 | 20 Stück | |

WDU 6 GE

Weidmüller Interface GmbH & Co. KG

Klingenbergstraße 26

D-32758 Detmold

Germany

www.weidmueller.com

アクセサリ

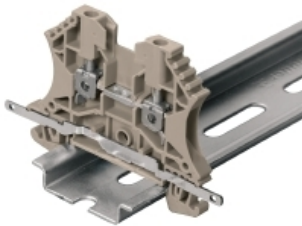
6 mm²

ネジ接続の渡り配線は、取り付けと取り外しが簡単です。大きな接触表面により、高電流でも最大の接触信頼性で伝送することができます。

一般注文データ

| | | |
|------------|----------------------------|---|
| 種別 | WQV 6/10 | バージョン |
| 注文番号 | 1052260000 | 渡り配線コネクタ (端子), ねじ込み, 極数: 10, ピッチ (mm) (P): 8.00, 絶縁: はい, 57 A, 黄色 |
| GTIN (EAN) | 4008190153977 | |
| 数量 | 20 Stück | |
| 種別 | WQV 6/2 | バージョン |
| 注文番号 | 1052360000 | 渡り配線コネクタ (端子), ねじ込み, 極数: 2, ピッチ (mm) (P): 8.00, 絶縁: はい, 57 A, 黄色 |
| GTIN (EAN) | 4008190075866 | |
| 数量 | 50 Stück | |
| 種別 | WQV 6/3 | バージョン |
| 注文番号 | 1054760000 | 渡り配線コネクタ (端子), ねじ込み, 極数: 3, ピッチ (mm) (P): 8.00, 絶縁: はい, 57 A, 黄色 |
| GTIN (EAN) | 4008190174163 | |
| 数量 | 50 Stück | |
| 種別 | WQV 6/4 | バージョン |
| 注文番号 | 1054860000 | 渡り配線コネクタ (端子), ねじ込み, 極数: 4, ピッチ (mm) (P): 8.00, 絶縁: はい, 57 A, 黄色 |
| GTIN (EAN) | 4008190180799 | |
| 数量 | 50 Stück | |

シールド接続



LS 2.8 WDU2.5-10によって、W シリーズの多数のフィードスルーモジュラー式端子台を非常に簡単に変換できます。LS 2.8 WDU2.5-10を挿入すると、ケーブルシールドブレードは、はんだ加工または適切なフラットケーブルラグを使用して、端子台で直接ループできます。

一般注文データ

| | | |
|------------|----------------------------|------------------|
| 種別 | LS 2.8 WDU2.5-10 | バージョン |
| 注文番号 | 1056400000 | Wモデルシリーズ, シールドバス |
| GTIN (EAN) | 4008190036454 | |
| 数量 | 100 Stück | |

WDU 6 GE

Weidmüller Interface GmbH & Co. KG

Klingenbergstraße 26

D-32758 Detmold

Germany

www.weidmueller.com

アクセサリ

W シリーズ

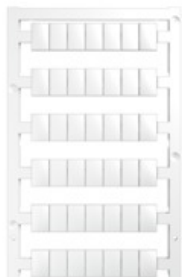


ワイドミュラーの製品は、端子レールに対する安定的で信頼性の高い取り付けを保証し、スライドを防ぐエンドブラケットを含んでいます。ネジ有り / 無しのバージョンも利用できます。エンドブラケットには、グループマーカー対応のマーキングオプション、およびテストプラグホルダーが含まれます。

一般注文データ

| | | |
|------------|----------------------------|--|
| 種別 | WEW 35/2 | バージョン |
| 注文番号 | 1061200000 | エンドブラケット, Wemid, ダークベージュ, レール: TS 35, ねじ込み |
| GTIN (EAN) | 4008190030230 | |
| 数量 | 50 Stück | |

空白



WS マーカーは、W モデルシリーズコネクタに最適です。WS タグはシステム互換性により、I モデルシリーズおよび Z モデルシリーズでも使用可能です。大型のマーキング面は、長い文字列だけでなく、複数行のテキストも許容します。

WS マーカーは、個別調整の長い文字列を有するラベルに最適です。実績豊富な MultiCard フォーマットにより、PrintJet CONNECT、またはプロッタでの印刷が可能です。

- ストリップまたは個別に実装可能
- 実績豊富な MultiCard フォーマットマーカー

カスタム印字の場合：お客様のラベリング仕様に関しては、当社のラベリングソフトウェア、M-PrintPRO または M-PrintPRO Online (インストール未実施) のファイルをお送りください。

一般注文データ

| | | |
|------------|----------------------------|--|
| 種別 | WS 12/8 PLUS MC NE WS | バージョン |
| 注文番号 | 1906000000 | WS, 端子マーカー, 12 x 8 mm, ピッチ (mm) (P): 8.00 Weidmueller, 白 |
| GTIN (EAN) | 4032248528158 | 色 |
| 数量 | 420 Stück | |

WDU 6 GE

Weidmüller Interface GmbH & Co. KG

Klingenbergstraße 26

D-32758 Detmold

Germany

www.weidmueller.com

アクセサリ

空白



WADコネクタマーカは、W シリーズ端子、WEW 35/2 および ZEW 35/2 のエンドブラケットに適しています。マーカは、カスタム印字または稲妻記号付きの標準印刷で、空白のマーカとして使用できます。WAD MultiCard マーカは、PrintJet CONNECT プリンターでのラベリングに適しています。

カスタム印字の場合：お客様のラベリング仕様に関しては、当社のラベリングソフトウェア、M-PrintPRO または M-PrintPRO Online (インストール未実施) のファイルをお送りください。

一般注文データ

| | | |
|------------|----------------------------|---|
| 種別 | WAD 8 MC NE WS | バージョン |
| 注文番号 | 1112940000 | グループマーカ、カバー、33.3 x 8 mm, ピッチ (mm) (P): 8.00 WDU |
| GTIN (EAN) | 4032248891825 | 4, WEW 35/2, ZEW 35/2, 白色 |
| 数量 | 48 Stück | |
| 種別 | WAD 8 MC NE GE | バージョン |
| 注文番号 | 1112950000 | グループマーカ、カバー、33.3 x 8 mm, ピッチ (mm) (P): 8.00 WDU |
| GTIN (EAN) | 4032248891696 | 4, WEW 35/2, ZEW 35/2, 黄色 |
| 数量 | 48 Stück | |