

## WDU 2.5 WS

Weidmüller Interface GmbH &amp; Co. KG

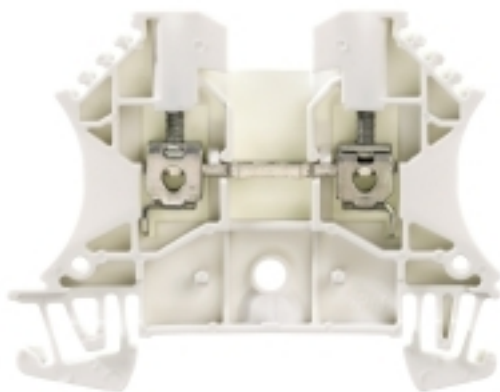
Klingenbergstraße 26

D-32758 Detmold

Germany

www.weidmueller.com

## 製品イメージ



電力、信号、データのフィードスルー転送は、電気工学や制御盤構築における一般的な要件です。絶縁材、接続システム、および端子台の形状が、差別化を左右する機能です。フィードスルー端子台は、1つまたは複数の導体を結合および/または接続するのに適しています。ひとつ以上の接続レベルが、同じ電位上にあるか、もしくは互いに絶縁されている可能性があります。

## 一般注文データ

バージョン	フィードスルー端子台, ねじ接続, 2.5 mm <sup>2</sup> , 800 V, 24 A, 接続数: 2
注文番号	<a href="#">1036800000</a>
種別	WDU 2.5 WS
GTIN (EAN)	4008190297756
数量	100 Stück

## WDU 2.5 WS

Weidmüller Interface GmbH &amp; Co. KG

Klingenbergstraße 26

D-32758 Detmold

Germany

www.weidmueller.com

## 技術データ

## 寸法と重量

深さ	46.5 mm	奥行き (インチ)	1.831 inch
高さ	60 mm	高さ (インチ)	2.362 inch
幅	5.1 mm	幅 (インチ)	0.201 inch
正味重量	7.45 g		

## 温度

保管温度		動作温度範囲	For operating temperature range see EC Design Test Certificate / IEC Ex-Certificate of Conformity
	-25 °C...55 °C		
連続動作温度、最小	-60 °C	連続動作温度、最大	130 °C

## CSA評価データ

証明書番号 (CSA)	200039-1057876	配線の最大断面 (CSA)	12 AWG
配線の最小断面 (CSA)	26 AWG	電圧規模C (CSA)	600 V
電流の規模C (CSA)	20 A		

## UL評価データ

導体サイズフィールド配線最大 (UR)	12 AWG	導体サイズフィールド配線最小 (UR)	28 AWG
導体サイズ工場配線最大 (UR)	12 AWG	導体サイズ工場配線最小 (UR)	30 AWG
証明書番号 (UR)	E60693	電圧規模B (UR)	600 V
電圧規模C (UR)	600 V	電流の規模B (UR)	25 A
電流の規模C (UR)	25 A		

## クランプ可能な導体 (H05V/H07V) 2個、等断面 (定格接続)

接続配線の断面、固定式、2本のクランプ可能な配線、最大	1.5 mm <sup>2</sup>	接続配線の断面、固定式、2本のクランプ可能な配線、最小	0.5 mm <sup>2</sup>
配線接続断面、ワイヤエンドフェルール付 DIN 46228/1 の細径撚線、2本のクランプ可能な配線、最大	1.5 mm <sup>2</sup>	配線接続断面、ワイヤエンドフェルール付 DIN 46228/1 の細径撚線、2本のクランプ可能な配線、最小	0.5 mm <sup>2</sup>
配線接続断面、細径撚線、2本のクランプ可能な配線、最小	0.5 mm <sup>2</sup>	配線断面、細径撚線、2本のクランプ可能な配線、最大	1.5 mm <sup>2</sup>

## クランプ用コンダクタ (定格接続)

DMS電動ドライバーによるトルクレベル1	
IEC 60947-1 準拠のゲージ	A3
クランプネジ	M 2.5

## WDU 2.5 WS

Weidmüller Interface GmbH &amp; Co. KG

Klingenbergstraße 26

D-32758 Detmold

Germany

www.weidmueller.com

## 技術データ

クランプ導体	接続仕様	ねじ接続		
	導体接続断面	種別	固定式、H05(07) V-U	
		最小：	0.5 mm <sup>2</sup>	
		最大.	4 mm <sup>2</sup>	
		公称	2.5 mm <sup>2</sup>	
	フェルール端子	被覆剥き長さ	最小：	10 mm
			最大.	10 mm
			公称	10 mm
		締付けトルク	最小：	0.4 Nm
			最大.	0.8 Nm
		推奨フェルール端子		
	接続仕様	ねじ接続		
	導体接続断面	種別	撚線、H07V-R	
		最小：	1.5 mm <sup>2</sup>	
		最大.	4 mm <sup>2</sup>	
		公称	2.5 mm <sup>2</sup>	
	フェルール端子	被覆剥き長さ	最小：	10 mm
			最大.	10 mm
			公称	10 mm
		締付けトルク	最小：	0.4 Nm
			最大.	0.8 Nm
		推奨フェルール端子		
	接続仕様	ねじ接続		
	導体接続断面	種別	細線仕様、 H05(07) V-K	
		最小：	0.5 mm <sup>2</sup>	
		最大.	2.5 mm <sup>2</sup>	
		公称	2.5 mm <sup>2</sup>	
	フェルール端子	被覆剥き長さ	最小：	10 mm
			最大.	10 mm
			公称	10 mm
		締付けトルク	最小：	0.4 Nm
			最大.	0.8 Nm
		推奨フェルール端子		
クランプ範囲、最大	4 mm <sup>2</sup>			
クランプ範囲、最小	0.05 mm <sup>2</sup>			
ツインワイヤエンドフェルール、最大	1.5 mm <sup>2</sup>			
ツインワイヤエンドフェルール、最小	0.5 mm <sup>2</sup>			
刃寸法	0.6 x 3.5 mm			
導体接続断面積 AWG、最大.	AWG 12			
接続数	2			
接続断面、撚線、最大	4 mm <sup>2</sup>			
接続断面、撚線、最小	1.5 mm <sup>2</sup>			
接続方向	横向きに			
接続方式	ねじ接続			
締付けトルク、最大.	0.8 Nm			
締付けトルク、最小.	0.4 Nm			
被覆剥き長さ	10 mm			
配線接続断面 AWG、最小	AWG 30			
配線接続断面、ソリッドコア、最小	0.5 mm <sup>2</sup>			
配線接続断面、ワイヤエンドフェルール 2.5 mm <sup>2</sup> 付 DIN 46228/1 の細径撚線、最大				
配線接続断面、ワイヤエンドフェルール 0.5 mm <sup>2</sup> 付 DIN 46228/1 の細径撚線、最小				
配線接続断面、ワイヤエンドフェルール 2.5 mm <sup>2</sup> 付 DIN 46228/4 の細径撚線、最大				
配線接続断面、ワイヤエンドフェルール 0.5 mm <sup>2</sup> 付 DIN 46228/4 の細径撚線、最小				
配線接続断面、細径撚線、最大	4 mm <sup>2</sup>			

作成日 2024/07/02 5:48:57 CEST

## WDU 2.5 WS

Weidmüller Interface GmbH &amp; Co. KG

Klingenbergstraße 26

D-32758 Detmold

Germany

www.weidmueller.com

## 技術データ

配線接続断面、細径撚線、最小 0.5 mm<sup>2</sup>配線接続断面ソリッドコア、最大 4 mm<sup>2</sup>

## クランプ用コンダクタ (追加接続)

接続種別、追加接続 ねじ接続

## システム仕様

バージョン	ねじ接続, プラグイン交差接続用, ねじ込み可能な交差接続用, コネクタ無しの終端部	エンドカバープレートの要求	はい
電位数	1	レベル数	1
レベルごとのクランプポイント数	2	層ごとの電位数	1
内部で交差接続されたレベル	いいえ	PE 接続	いいえ
レール	TS 35	N 関数	いいえ
PE 関数	いいえ	PEN 関数	いいえ

## 全般

レール	TS 35	導体接続断面積 AWG、最大	AWG 12
標準	IEC 60947-7-1	配線接続断面 AWG、最小	AWG 30

## 寸法

TS 35 オフセット 29 mm

## 材料データ

材質	Wemid	色	白色
UL 94 可燃性等級	V-0		

## 評価データ

定格断面	2.5 mm <sup>2</sup>	定格電圧	800 V
定格 DC 電圧	800 V	定格電流	24 A
最大導体電流	32 A	標準	IEC 60947-7-1
IEC 60947-7-x 準拠の容量抵抗	1.33 mΩ	定格インパルス耐電圧	8 kV
IEC 60947-7-xに準拠した出力損失	0.77 W	汚染度	3

## 評価データ IECEx/ATEX

証明書番号 (ATEX)	DEMKO14ATEX1338U	証明書番号 (IECEX)	IECEXULD14.0005U
最大電圧 (ATEX)	690 V	電流 (ATEX)	24 A
最大導体断面積 (ATEX)	2.5 mm <sup>2</sup>	最大電圧 (IECEX)	690 V
電流 (IEEX)	24 A	最大導体断面積 (IECEX)	2.5 mm <sup>2</sup>
動作温度範囲	For operating temperature range see EC Design Test Certificate / IEC Ex-Certificate of Conformity	マーキング EN 60079-7	
Ex 2014/34/EU ラベル	II 2 G D		Ex eb II C Gb

## 追加の技術データ

取り付け方式	鉗合仕様	爆発試験バージョン	はい
開放側面	右	類似端子数	1

作成日 2024/07/02 5:48:57 CEST

## WDU 2.5 WS

Weidmüller Interface GmbH &amp; Co. KG

Klingenbergstraße 26

D-32758 Detmold

Germany

www.weidmueller.com

## 技術データ

## 分類

ETIM 6.0	EC000897	ETIM 7.0	EC000897
ETIM 8.0	EC000897	ETIM 9.0	EC000897
ECLASS 9.0	27-14-11-20	ECLASS 9.1	27-14-11-20
ECLASS 10.0	27-14-11-20	ECLASS 11.0	27-14-11-20
ECLASS 12.0	27-14-11-20	ECLASS 13.0	27-25-01-01

## 環境製品コンプライアンス

REACH SVHC

/

## 承認

認可



ROHS	適合
UL File Number Search	UL ウェブサイト
証明書番号 (UR)	E60693
証明書番号 (cURusEX)	E184763

## ダウンロード

承認/証明書/適合証明書

[Attestation of Conformity](#)  
[IECEX Certificate](#)  
[UKCA Ex Attestation of Conformity](#)  
[CB Testreport](#)  
[CB Certificate](#)  
[DNVGL certificate](#)  
[NEMKO certificate](#)  
[Lloyds Register Certificate](#)  
[POLSKIREJ certificate](#)  
[UKCA Ex Certificate](#)  
[16-AV4BO-0265U](#)  
[CE Declaration of Conformity](#)  
[ATEX Certificate](#)  
[UKCA declaration of conformity](#)  
[Confirmation of Standards EN 45545-2\\_2020-10](#)

エンジニアリングデータ	<a href="#">CAD data – STEP</a>
エンジニアリングデータ	<a href="#">Zuken E3.S</a>
ユーザ文書	<a href="#">NTI WDU/WPE 2.5.pdf</a> <a href="#">StorageConditionsTerminalBlocks</a>
カタログ	<a href="#">Catalogues in PDF-format</a>

作成日 2024/07/02 5:48:57 CEST

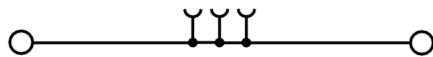
カタログステータス 29.06.2024 / 当社は技術的変更を実施する権利を有しています。

**WDU 2.5 WS**

**Weidmüller Interface GmbH & Co. KG**  
Klingenbergstraße 26  
D-32758 Detmold  
Germany

[www.weidmueller.com](http://www.weidmueller.com)

図面



## WDU 2.5 WS

Weidmüller Interface GmbH &amp; Co. KG

Klingenbergstraße 26

D-32758 Detmold

Germany

www.weidmueller.com

## アクセサリ

## WQB

## 一般注文データ

種別	WQB B/3	バージョン
注文番号	<a href="#">1579020000</a>	渡り配線コネクタ (端子), ねじ込み, 極数: 3, ピッチ (mm) (P): 5.10, 絶
GTIN (EAN)	4008190062392	縁: はい, 黒色
数量	50 Stück	
種別	WQB B/4	バージョン
注文番号	<a href="#">1579030000</a>	渡り配線コネクタ (端子), ねじ込み, 極数: 4, ピッチ (mm) (P): 5.10, 絶
GTIN (EAN)	4008190185046	縁: はい, 黒色
数量	50 Stück	
種別	WQB B/2	バージョン
注文番号	<a href="#">1579010000</a>	渡り配線コネクタ (端子), ねじ込み, 極数: 2, ピッチ (mm) (P): 5.10, 絶
GTIN (EAN)	4008190021696	縁: はい, 黒色
数量	50 Stück	
種別	WQB B/10	バージョン
注文番号	<a href="#">1579050000</a>	渡り配線コネクタ (端子), ねじ込み, 極数: 10, ピッチ (mm) (P): 5.10, 絶
GTIN (EAN)	4008190094508	縁: はい, 黒色
数量	20 Stück	
種別	WQB B/6	バージョン
注文番号	<a href="#">1579040000</a>	渡り配線コネクタ (端子), ねじ込み, 極数: 6, ピッチ (mm) (P): 5.10, 絶
GTIN (EAN)	4008190081041	縁: はい, 黒色
数量	20 Stück	
種別	WQB B/24	バージョン
注文番号	<a href="#">1579060000</a>	渡り配線コネクタ (端子), ねじ込み, 極数: 24, ピッチ (mm) (P): 5.10, 絶
GTIN (EAN)	4008190188597	縁: はい, 黒色
数量	20 Stück	

## WDU 2.5 WS

Weidmüller Interface GmbH & Co. KG  
Klingenbergstraße 26  
D-32758 Detmold  
Germany

www.weidmueller.com

## アクセサリ

## WS 12/5



## WS/ DEK

MultiMark 端子台マーカーは、ふたつのコンポーネントから構成される革新的な複合材を使用しています。マーカーのハードベースの外形がコネクタにしっかりと合致します。弾性表面仕上げにより、マーカーの取り付けが容易になります。この特殊なパンチ加工材は、特に長い端子台で積み重なりがちなわずかな間隔の違いに対応するために、ストリップの伸張を可能にします。別の1点の長所：表面材の優れた印刷適性により、耐久性および摩耗耐性に優れたラベリングを実現します。300 dpiの印刷分解能で、非常に読みやすい表記が得られます。

## MultiMark で得られるメリット

- 強固な保持と耐久性に優れた印刷
- 連続ストリップにより、設置時間を節約
- 革新的な複合材質により容易に取り付け可能
- 最適な読みやすさを実現する大きな印字フィールド
- 製造元に依存しない事による柔軟性

## 一般注文データ

種別	WS 12/5 MM WS	バージョン
注文番号	<a href="#">2007190000</a>	WS, 端子マーカー, 12 x 5 mm, Weidmueller, 白色
GTIN (EAN)	4050118392036	
数量	800 Stück	

## W シリーズ



仕切板は、回路の光分離に使用されるか、または隣接する渡り配線コネクタからの電氣的絶縁に使用されます。エンドプレートとは対照的に、輪郭は隣接する端子台よりも大きくなる場合があります。ただし、アプリケーション内で必要な空気パスおよびクリープパスを維持できなくなるため、この値は小さくしないでください。

## 一般注文データ

種別	WTW EN	バージョン
注文番号	<a href="#">1058800000</a>	仕切板 (端子), 中板, 86 mm x 62 mm, ダークベージュ
GTIN (EAN)	4008190140175	
数量	20 Stück	



## WDU 2.5 WS

Weidmüller Interface GmbH &amp; Co. KG

Klingenbergstraße 26

D-32758 Detmold

Germany

www.weidmueller.com

## アクセサリ

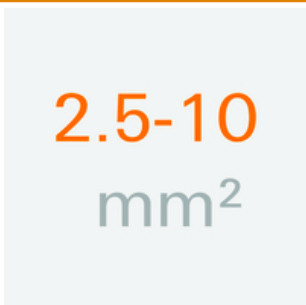
## ステップダウブリッジ



渡り配線コネクタを削減すると、異なる定格断面積を有する端子台を、簡単かつ迅速に接続できます。

## 一般注文データ

種別	WQV 16-2.5	バージョン
注文番号	<a href="#">1063900000</a>	渡り配線コネクタ (端子), ねじ込み, 極数: 2, ピッチ (mm) (P): 11.90, 絶縁: はい, 76 A, 黄色
GTIN (EAN)	4008190112158	
数量	10 Stück	

2.5-10 mm<sup>2</sup>

エンドブラケット前の最終モジュラ端子台の開口側に、エンドプレートが取り付けられます。エンドプレートの使用は、モジュラ端子台の機能、および指定の定格電圧を保証します。通電部品との接触を防ぎ、最終的な端子に指で触れないようにします。

## 一般注文データ

種別	WAP 16+35 WTW 2.5-10	バージョン
注文番号	<a href="#">1050100000</a>	端子エンドプレートおよび隔壁, エンドプレート, 56 mm x 1.5 mm, ダークベージュ
GTIN (EAN)	4008190079901	
数量	20 Stück	
種別	WAP 2.5-10	バージョン
注文番号	<a href="#">1050000000</a>	エンドプレート (端子), 56 mm x 1.5 mm, ダークベージュ
GTIN (EAN)	4008190103149	
数量	50 Stück	
種別	WAP 2.5-10/0.5MM	バージョン
注文番号	<a href="#">1966380000</a>	エンドプレート (端子), 54.5 mm x 0.35 mm, ダークベージュ
GTIN (EAN)	4032248688616	
数量	50 Stück	
種別	WAP 2.5-10 BL	バージョン
注文番号	<a href="#">1050080000</a>	エンドプレート (端子), 56 mm x 1.5 mm, 青色
GTIN (EAN)	4008190136611	
数量	50 Stück	
種別	WAP 16+35 WTW 2.5-10 BL	バージョン
注文番号	<a href="#">1050180000</a>	端子エンドプレートおよび隔壁, エンドプレート, 56 mm x 1.5 mm, 青色
GTIN (EAN)	4008190013899	
数量	20 Stück	

作成日 2024/07/02 5:48:57 CEST

## WDU 2.5 WS

Weidmüller Interface GmbH &amp; Co. KG

Klingenbergstraße 26

D-32758 Detmold

Germany

www.weidmueller.com

## アクセサリ

2.5 mm<sup>2</sup>2.5  
mm<sup>2</sup>

ネジ接続の渡り配線は、取り付けと取り外しが簡単です。大きな接触表面により、高電流でも最大の接触信頼性で伝送することができます。

## 一般注文データ

種別	WQV 2.5/3	バージョン
注文番号	<a href="#">1053760000</a>	渡り配線コネクタ (端子), ねじ込み, 極数: 3, ピッチ (mm) (P): 5.10, 絶縁: はい, 32 A, 黄色
GTIN (EAN)	4008190058999	
数量	50 Stück	
種別	WQV 2.5/2	バージョン
注文番号	<a href="#">1053660000</a>	渡り配線コネクタ (端子), ねじ込み, 極数: 2, ピッチ (mm) (P): 5.10, 絶縁: はい, 32 A, 黄色
GTIN (EAN)	4008190031121	
数量	50 Stück	
種別	WQV 2.5/4	バージョン
注文番号	<a href="#">1053860000</a>	渡り配線コネクタ (端子), ねじ込み, 極数: 4, ピッチ (mm) (P): 5.10, 絶縁: はい, 32 A, 黄色
GTIN (EAN)	4008190049706	
数量	50 Stück	
種別	WQV 2.5/10	バージョン
注文番号	<a href="#">1054460000</a>	渡り配線コネクタ (端子), ねじ込み, 極数: 10, ピッチ (mm) (P): 5.10, 絶縁: はい, 32 A, 黄色
GTIN (EAN)	4008190135089	
数量	20 Stück	

## W シリーズ

W  
Series

端子台とテスト機器の間の電氣的接続には、テストアダプターとテストプラグが使用されます。これにより、電気接点を配線状態で確立でき、測定を容易に行うことができます。

## 一般注文データ

種別	WTA 2 WDU2.5-10	バージョン
注文番号	<a href="#">1632320000</a>	テストアダプター (端子), 1.5 mm <sup>2</sup> , 250 V, 6 A
GTIN (EAN)	4008190257347	
数量	25 Stück	
種別	WTA 2/ZA WDU2.5-10	バージョン
注文番号	<a href="#">1632330000</a>	テストアダプター (端子), 1.5 mm <sup>2</sup> , 250 V, 6 A
GTIN (EAN)	4008190257330	
数量	25 Stück	

作成日 2024/07/02 5:48:57 CEST

## WDU 2.5 WS

Weidmüller Interface GmbH & Co. KG  
Klingenbergstraße 26  
D-32758 Detmold  
Germany

www.weidmueller.com

## アクセサリ

## 空白



Dekafix (DEK) マーカーは、全導体とプラグインコネクタ、さらに電子副次構成に対応する総合マーカーです。このシステムは短い番号ので配列に適しており、即時印刷対応マーカーの広範な範囲を対象とします。一度の作業手順で迅速にインストールできる被覆剥きを提供します。印刷は読みやすく、コントラストも豊かで、幅は多種類が利用可能です。

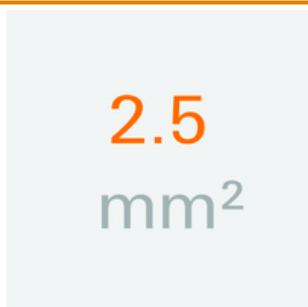
- 即時使用可能なマーカーの広い対象範囲
- 迅速な設置に対応する被覆剥き
- ワイドモジュラーの全ケーブルコネクタに対応する端子台マーカー
- ブランク MultiCard または標準印刷

カスタム印字の場合：お客様のラベリング仕様に関しては、当社のラベリングソフトウェア、M-PrintPRO または M-PrintPRO Online (インストール未実施) のファイルをお送りください。

## 一般注文データ

種別	DEK 5/5 MC NE WS
注文番号	<a href="#">1609801044</a>
GTIN (EAN)	4008190397111
数量	1,000 Stück

バージョン	Dekafix, 端子マーカー, 5 x 5 mm, ピッチ (mm) (P): 5.00 Weidmueller, 白色
-------	---

2.5 mm<sup>2</sup>

プラグイン渡り配線は、簡単な操作と迅速な設置を特長とします。これにより、ネジ接続ソリューションと比較して、設置中の時間を大幅に節約できます。

## 一般注文データ

種別	ZQV 2.5N/3 BL
注文番号	<a href="#">1527770000</a>
GTIN (EAN)	4050118448641
数量	60 Stück

バージョン	渡り配線コネクタ (端子), 接続されている, 極数: 3, ピッチ (mm) (P): 5.10, 絶縁: はい, 24 A, 青色
-------	---

種別	ZQV 2.5N/6
注文番号	<a href="#">1527630000</a>
GTIN (EAN)	4050118448429
数量	20 Stück

バージョン	渡り配線コネクタ (端子), 接続されている, 極数: 6, ピッチ (mm) (P): 5.10, 絶縁: はい, 24 A, 橙色
-------	---

種別	ZQV 2.5N/2
注文番号	<a href="#">1527540000</a>
GTIN (EAN)	4050118448467
数量	60 Stück

バージョン	渡り配線コネクタ (端子), 接続されている, 極数: 2, ピッチ (mm) (P): 5.10, 絶縁: はい, 24 A, 橙色
-------	---

作成日 2024/07/02 5:48:57 CEST

## WDU 2.5 WS

Weidmüller Interface GmbH &amp; Co. KG

Klingenbergstraße 26

D-32758 Detmold

Germany

www.weidmueller.com

## アクセサリ

種別	ZQV 2.5N/7	バージョン
注文番号	<a href="#">1527640000</a>	渡り配線コネクタ (端子), 接続されている, 極数: 7, ピッチ (mm) (P):
GTIN (EAN)	4050118448412	5.10, 絶縁: はい, 24 A, 橙色
数量	20 Stück	
種別	ZQV 2.5N/5 RD	バージョン
注文番号	<a href="#">2108710000</a>	渡り配線コネクタ (端子), 接続されている, 極数: 5, ピッチ (mm) (P):
GTIN (EAN)	4050118448511	5.10, 絶縁: はい, 24 A, 赤色
数量	20 Stück	
種別	ZQV 2.5N/7 BL	バージョン
注文番号	<a href="#">1527830000</a>	渡り配線コネクタ (端子), 接続されている, 極数: 7, ピッチ (mm) (P):
GTIN (EAN)	4050118448603	5.10, 絶縁: はい, 24 A, 青色
数量	20 Stück	
種別	ZQV 2.5N/9	バージョン
注文番号	<a href="#">1527680000</a>	渡り配線コネクタ (端子), 接続されている, 極数: 9, ピッチ (mm) (P):
GTIN (EAN)	4050118447996	5.10, 絶縁: はい, 24 A, 橙色
数量	20 Stück	
種別	ZQV 2.5N/4	バージョン
注文番号	<a href="#">1527590000</a>	渡り配線コネクタ (端子), 接続されている, 極数: 4, ピッチ (mm) (P):
GTIN (EAN)	4050118448443	5.10, 絶縁: はい, 24 A, 橙色
数量	60 Stück	
種別	ZQV 2.5N/10 BL	バージョン
注文番号	<a href="#">1527880000</a>	渡り配線コネクタ (端子), 接続されている, 極数: 10, ピッチ (mm) (P):
GTIN (EAN)	4050118448573	5.10, 絶縁: はい, 24 A, 青色
数量	20 Stück	
種別	ZQV 2.5N/2 BL	バージョン
注文番号	<a href="#">1527740000</a>	渡り配線コネクタ (端子), 接続されている, 極数: 2, ピッチ (mm) (P):
GTIN (EAN)	4050118448658	5.10, 絶縁: はい, 24 A, 青色
数量	60 Stück	
種別	ZQV 2.5N/20 BL	バージョン
注文番号	<a href="#">1527890000</a>	渡り配線コネクタ (端子), 接続されている, 極数: 20, ピッチ (mm) (P):
GTIN (EAN)	4050118448566	5.10, 絶縁: はい, 24 A, 青色
数量	20 Stück	
種別	ZQV 2.5N/50 BL	バージョン
注文番号	<a href="#">1527920000</a>	渡り配線コネクタ (端子), 接続されている, 極数: 50, ピッチ (mm) (P):
GTIN (EAN)	4050118448559	5.10, 絶縁: はい, 24 A, 青色
数量	5 Stück	
種別	ZQV 2.5N/20 RD	バージョン
注文番号	<a href="#">2108920000</a>	渡り配線コネクタ (端子), 接続されている, 極数: 20, ピッチ (mm) (P):
GTIN (EAN)	4050118485899	5.10, 絶縁: はい, 24 A, 赤色
数量	20 Stück	
種別	ZQV 2.5N/4 BL	バージョン
注文番号	<a href="#">1527780000</a>	渡り配線コネクタ (端子), 接続されている, 極数: 4, ピッチ (mm) (P):
GTIN (EAN)	4050118448634	5.10, 絶縁: はい, 24 A, 青色
数量	60 Stück	
種別	ZQV 2.5N/2 RD	バージョン
注文番号	<a href="#">2108470000</a>	渡り配線コネクタ (端子), 接続されている, 極数: 2, ピッチ (mm) (P):
GTIN (EAN)	4050118448542	5.10, 絶縁: はい, 24 A, 赤色
数量	60 Stück	
種別	ZQV 2.5N/7 RD	バージョン
注文番号	<a href="#">2108810000</a>	渡り配線コネクタ (端子), 接続されている, 極数: 7, ピッチ (mm) (P):
GTIN (EAN)	4050118448498	5.10, 絶縁: はい, 24 A, 赤色
数量	20 Stück	

作成日 2024/07/02 5:48:57 CEST

## WDU 2.5 WS

Weidmüller Interface GmbH &amp; Co. KG

Klingenbergstraße 26

D-32758 Detmold

Germany

www.weidmueller.com

## アクセサリ

種別	ZQV 2.5N/8	バージョン
注文番号	<a href="#">1527670000</a>	渡り配線コネクタ (端子), 接続されている, 極数: 8, ピッチ (mm) (P):
GTIN (EAN)	4050118448405	5.10, 絶縁: はい, 24 A, 橙色
数量	20 Stück	
種別	ZQV 2.5N/10	バージョン
注文番号	<a href="#">1527690000</a>	渡り配線コネクタ (端子), 接続されている, 極数: 10, ピッチ (mm) (P):
GTIN (EAN)	4050118447989	5.10, 絶縁: はい, 24 A, 橙色
数量	20 Stück	
種別	ZQV 2.5N/6 BL	バージョン
注文番号	<a href="#">1527820000</a>	渡り配線コネクタ (端子), 接続されている, 極数: 6, ピッチ (mm) (P):
GTIN (EAN)	4050118448610	5.10, 絶縁: はい, 24 A, 青色
数量	20 Stück	
種別	ZQV 2.5N/50	バージョン
注文番号	<a href="#">1527730000</a>	渡り配線コネクタ (端子), 接続されている, 極数: 50, ピッチ (mm) (P):
GTIN (EAN)	4050118411362	5.10, 絶縁: はい, 24 A, 橙色
数量	5 Stück	
種別	ZQV 2.5N/8 RD	バージョン
注文番号	<a href="#">2108870000</a>	渡り配線コネクタ (端子), 接続されている, 極数: 8, ピッチ (mm) (P):
GTIN (EAN)	4050118448481	5.10, 絶縁: はい, 24 A, 赤色
数量	20 Stück	
種別	ZQV 2.5N/5 BL	バージョン
注文番号	<a href="#">1527790000</a>	渡り配線コネクタ (端子), 接続されている, 極数: 5, ピッチ (mm) (P):
GTIN (EAN)	4050118448627	5.10, 絶縁: はい, 24 A, 青色
数量	20 Stück	
種別	ZQV 2.5N/10 RD	バージョン
注文番号	<a href="#">2108910000</a>	渡り配線コネクタ (端子), 接続されている, 極数: 10, ピッチ (mm) (P):
GTIN (EAN)	4050118486018	5.10, 絶縁: はい, 24 A, 赤色
数量	20 Stück	
種別	ZQV 2.5N/3 RD	バージョン
注文番号	<a href="#">2108690000</a>	渡り配線コネクタ (端子), 接続されている, 極数: 3, ピッチ (mm) (P):
GTIN (EAN)	4050118448535	5.10, 絶縁: はい, 24 A, 赤色
数量	60 Stück	
種別	ZQV 2.5N/5	バージョン
注文番号	<a href="#">1527620000</a>	渡り配線コネクタ (端子), 接続されている, 極数: 5, ピッチ (mm) (P):
GTIN (EAN)	4050118448436	5.10, 絶縁: はい, 24 A, 橙色
数量	20 Stück	
種別	ZQV 2.5N/50 RD	バージョン
注文番号	<a href="#">2109000000</a>	渡り配線コネクタ (端子), 接続されている, 極数: 50, ピッチ (mm) (P):
GTIN (EAN)	4050118486001	5.10, 絶縁: はい, 24 A, 赤色
数量	5 Stück	
種別	ZQV 2.5N/6 RD	バージョン
注文番号	<a href="#">2108720000</a>	渡り配線コネクタ (端子), 接続されている, 極数: 6, ピッチ (mm) (P):
GTIN (EAN)	4050118448504	5.10, 絶縁: はい, 24 A, 赤色
数量	20 Stück	
種別	ZQV 2.5N/4 RD	バージョン
注文番号	<a href="#">2108700000</a>	渡り配線コネクタ (端子), 接続されている, 極数: 4, ピッチ (mm) (P):
GTIN (EAN)	4050118448528	5.10, 絶縁: はい, 24 A, 赤色
数量	60 Stück	
種別	ZQV 2.5N/9 RD	バージョン
注文番号	<a href="#">2108900000</a>	渡り配線コネクタ (端子), 接続されている, 極数: 9, ピッチ (mm) (P):
GTIN (EAN)	4050118448474	5.10, 絶縁: はい, 24 A, 赤色
数量	20 Stück	

作成日 2024/07/02 5:48:57 CEST

## WDU 2.5 WS

Weidmüller Interface GmbH &amp; Co. KG

Klingenbergstraße 26

D-32758 Detmold

Germany

www.weidmueller.com

## アクセサリ

種別	ZQV 2.5N/20	バージョン
注文番号	<a href="#">1527720000</a>	渡り配線コネクタ (端子), 接続されている, 極数: 20, ピッチ (mm) (P):
GTIN (EAN)	4050118447972	5.10, 絶縁: はい, 24 A, 橙色
数量	20 Stück	
種別	ZQV 2.5N/9 BL	バージョン
注文番号	<a href="#">1527870000</a>	渡り配線コネクタ (端子), 接続されている, 極数: 9, ピッチ (mm) (P):
GTIN (EAN)	4050118448580	5.10, 絶縁: はい, 24 A, 青色
数量	20 Stück	
種別	ZQV 2.5N/8 BL	バージョン
注文番号	<a href="#">1527840000</a>	渡り配線コネクタ (端子), 接続されている, 極数: 8, ピッチ (mm) (P):
GTIN (EAN)	4050118448597	5.10, 絶縁: はい, 24 A, 青色
数量	20 Stück	
種別	ZQV 2.5N/3	バージョン
注文番号	<a href="#">1527570000</a>	渡り配線コネクタ (端子), 接続されている, 極数: 3, ピッチ (mm) (P):
GTIN (EAN)	4050118448450	5.10, 絶縁: はい, 24 A, 橙色
数量	60 Stück	

## W シリーズ



ワイドミュラーの製品は、端子レールに対する安定的で信頼性の高い取り付けを保証し、スライドを防ぐエンドブラケットを含んでいます。ネジ有り / 無しのバージョンも利用できます。エンドブラケットには、グループマーカー対応のマーキングオプション、およびテストプラグホルダーが含まれます。

## 一般注文データ

種別	WEW 35/2	バージョン
注文番号	<a href="#">1061200000</a>	エンドブラケット, Wemid, ダークベージュ, レール: TS 35, ねじ込み
GTIN (EAN)	4008190030230	
数量	50 Stück	

## WDU 2.5 WS

Weidmüller Interface GmbH &amp; Co. KG

Klingenbergstraße 26

D-32758 Detmold

Germany

www.weidmueller.com

## アクセサリ

## 空白



WS マーカーは、W モデルシリーズコネクタに最適です。WS タグはシステム互換性により、I モデルシリーズおよび Z モデルシリーズでも使用可能です。大型のマーキング面は、長い文字列だけでなく、複数行のテキストも許容します。

WS マーカーは、個別調整の長い文字列を有するラベルに最適です。実績豊富な MultiCard フォーマットにより、PrintJet CONNECT、またはプロッタでの印刷が可能です。

- ストリップまたは個別に実装可能
- 実績豊富な MultiCard フォーマットマーカー

**カスタム印字の場合：**お客様のラベリング仕様に関しては、当社のラベリングソフトウェア、M-PrintPRO または M-PrintPRO Online (インストール未実施) のファイルをお送りください。

## 一般注文データ

種別	WS 12/5 MC NE WS	バージョン
注文番号	<a href="#">1609860000</a>	WS, 端子マーカー, 12 x 5 mm, ピッチ (mm) (P): 5.00 Weidmueller, ア
GTIN (EAN)	4008190203481	レン・ブラッドリー, 白色
数量	720 Stück	

## DEK 5/5



## WS/ DEK

MultiMark 端子台マーカーは、ふたつのコンポーネントから構成される革新的な複合材を使用しています。マーカーのハードベースの外形がコネクタにしっかりと合致します。弾性表面仕上げにより、マーカーの取り付けが容易になります。この特殊なパンチ加工材は、特に長い端子台で積み重なりがちなわずかな間隔の違いに対応するために、ストリップの伸張を可能にします。別の 1 点の長所：表面材の優れた印刷適性により、耐久性および摩耗耐性に優れたラベリングを実現します。300 dpi の印刷分解能で、非常に読みやすい表記が得られます。

## MultiMark で得られるメリット

- 強固な保持と耐久性に優れた印刷
- 連続ストリップにより、設置時間を節約
- 革新的な複合材質により容易に取り付け可能
- 最適な読みやすさを実現する大きな印字フィールド
- 製造元に依存しない事による柔軟性

## 一般注文データ

種別	DEK 5/5 MM WS	バージョン
注文番号	<a href="#">2007110000</a>	Dekafix, 端子マーカー, 5 x 5 mm, Weidmueller, 白色
GTIN (EAN)	4050118391862	
数量	800 Stück	



## WDU 2.5 WS

Weidmüller Interface GmbH &amp; Co. KG

Klingenbergstraße 26

D-32758 Detmold

Germany

www.weidmueller.com

## アクセサリ

## 空白



WADコネクタマーカは、W シリーズ端子、WEW 35/2 および ZEW 35/2 のエンドブラケットに適しています。マーカは、カスタム印字または稲妻記号付きの標準印刷で、空白のマーカとして使用できます。WAD MultiCard マーカは、PrintJet CONNECT プリンターでのラベリングに適しています。

カスタム印字の場合：お客様のラベリング仕様に関しては、当社のラベリングソフトウェア、M-PrintPRO または M-PrintPRO Online (インストール未実施) のファイルをお送りください。

## 一般注文データ

種別	WAD 5 MC NE WS	バージョン
注文番号	<a href="#">1112910000</a>	グループマーカ, カバー, 33.3 x 5 mm, ピッチ (mm) (P): 5.00 WDU
GTIN (EAN)	4032248891689	2.5, WEW 35/2, ZEW 35/2, 白色
数量	48 Stück	
種別	WAD 5 MC NE GE	バージョン
注文番号	<a href="#">1112920000</a>	グループマーカ, カバー, 33.3 x 5 mm, ピッチ (mm) (P): 5.00 WDU
GTIN (EAN)	4032248891771	2.5, WEW 35/2, ZEW 35/2, 黄色
数量	48 Stück	

## ZGB 旋回可能グループタグホルダー



ZGB 15 は、ヒンジ付属グループタグキャリアです。タグキャリアは、dekafix 5、WS12/5 端子マーカまたは差し込み板 ESO15 を保持できます。ZGB 30 は、ヒンジ付属グループタグキャリアです。タグキャリアは、dekafix 5、WS12/5 端子マーカまたは差し込み板 ESO7 を保持できます。差し込み板と保護ストリップは「アクセサリ」の下にあります。

## 一般注文データ

種別	ZGB 30	バージョン
注文番号	<a href="#">1611930000</a>	端子台マーカ, 端子マーカ, 32 x 7 mm, ピッチ (mm) (P): 5.00
GTIN (EAN)	4008190002251	Weidmueller, 白色
数量	20 Stück	
種別	ZGB 15	バージョン
注文番号	<a href="#">1636530000</a>	端子台マーカ, 端子マーカ, 15 x 7 mm, ピッチ (mm) (P): 5.00
GTIN (EAN)	4008190297053	Weidmueller, 白色
数量	20 Stück	



## WDU 2.5 WS

Weidmüller Interface GmbH &amp; Co. KG

Klingenbergstraße 26

D-32758 Detmold

Germany

www.weidmueller.com

## アクセサリ

## SchT グループマーカークャリア



CHT 5 S グループタグキャリアは、TS 32 取り付けレール (G レール) または TS 35 取付レール (トップハットレール) に直接クリップ固定されています。したがって、端子とその種別に関係なく、端子ストリップにラベリングを実施できます。

SchT 5 と SchT 5S には、ESO 5、STR 5 保護ストリップが取り付けられています。

SchT7は、クランプネジに容易にアクセス可能な差し込み板対応のヒンジ付属グループタグキャリアです。

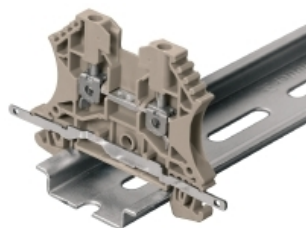
SchT 7 には、ESO 7、STR 7 の保護ストリップまたは DEK 5 が取り付けられています。

差し込み板および保護ストリップは、「アクセサリ」の下にあります。

## 一般注文データ

種別	SCHT 7	バージョン
注文番号	<a href="#">0517960000</a>	SCHT, 端子マーカークャリア, 39.3 x 8 mm, ピッチ (mm) (P): 7.00
GTIN (EAN)	4008190001742	Weidmueller, 白色
数量	20 Stück	

## シールド接続



LS 2.8 WDU2.5-10によって、W シリーズの多数のフィードスルーモジュラー式端子台を非常に簡単に変換できます。LS 2.8 WDU2.5-10を挿入すると、ケーブルシールドブレイドは、はんだ加工または適切なフラットケーブルラグを使用して、端子台で直接ループできます。

## 一般注文データ

種別	LS 2.8 WDU2.5-10	バージョン
注文番号	<a href="#">1056400000</a>	Wモデルシリーズ, シールドバス
GTIN (EAN)	4008190036454	
数量	100 Stück	

## WDU 2.5 WS

Weidmüller Interface GmbH &amp; Co. KG

Klingenbergstraße 26

D-32758 Detmold

Germany

www.weidmueller.com

## アクセサリ

## マーカホルダー



マーカホルダーは、5 または 5.1 mm ピッチの標準マーカを追加で取り付けすることができます。斜め型ホルダーはオプションで一緒にスナップ可能で、Klippon® コネクトモジュール端子台のすべての標準マーキングチャンネルに設置できます。対応マーカの種別は、指定印字ホルダーの各アクセサリの下で確認できます。

## 一般注文データ

種別	BZT 1 WS 10/5	バージョン
注文番号	<a href="#">1805490000</a>	アクセサリ, マーカホルダー
GTIN (EAN)	4032248270231	
数量	100 Stück	
種別	BZT 1 ZA WS 10/5	バージョン
注文番号	<a href="#">1805520000</a>	アクセサリ, マーカホルダー
GTIN (EAN)	4032248270248	
数量	100 Stück	

## テストソケット



端子台とテスト機器の間の電氣的接続には、テストアダプターとテストプラグが使用されます。これにより、電気接点を配線状態で確立でき、測定を容易に行うことができます。

## 一般注文データ

種別	STB 8.5/D4/2.3/M2.5 AKZ	バージョン
注文番号	<a href="#">0215700000</a>	アクセサリ, ソケット
GTIN (EAN)	4008190184872	
数量	50 Stück	