

## WDUL 4/500

Weidmüller Interface GmbH &amp; Co. KG

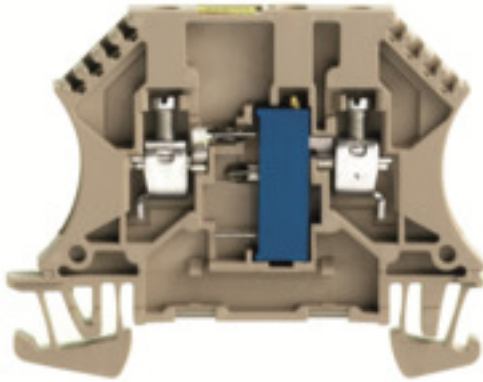
Klingenbergstraße 26

D-32758 Detmold

Germany

www.weidmueller.com

## 製品イメージ



シンプルな電気機能をフィードスルー端子に統合してみ  
ては。フィードスルー端子台と同じ薄型設計で、渡り  
配線などの機能を追加して使用できます。自動化技術  
で機器と外部デバイスを統合するために必要なのは、小  
さなコンポーネントただひとつ、ということがよくあり  
ます。ワイドミュラーの電子コンポーネントを備えたモ  
ジューラー端子台は、素早く、シンプルに、そして完璧  
な適合でこれを実現にします。

## 一般注文データ

|            |  |
|------------|--|
| バージョン      | コンポーネント端子台, ねじ接続, ダークベージュ,<br>4 mm <sup>2</sup> , 250 V, 接続数: 2, レベル数: 1, TS 35, V-0,<br>Wemid |
| 注文番号       | <a href="#">1027400000</a>   |
| 種別         | WDUL 4/500   |
| GTIN (EAN) | 4008190170585  |
| 数量         | 10 Stück   |

作成日 2024/08/27 23:09:21 CEST

カタログステータス 17.08.2024 / 当社は技術的変更を実施する権利を有しています。

## WDUL 4/500

Weidmüller Interface GmbH & Co. KG  
Klingenbergstraße 26  
D-32758 Detmold  
Germany

www.weidmueller.com

## 技術データ

## 寸法と重量

|               |            |           |            |
|---------------|------------|-----------|------------|
| 深さ            | 46.5 mm    | 奥行き (インチ) | 1.831 inch |
| DIN レールを含む奥行き | 47 mm      | 高さ        | 60 mm      |
| 高さ (インチ)      | 2.362 inch | 幅         | 6.5 mm     |
| 幅 (インチ)       | 0.256 inch | 正味重量      | 10.435 g   |

## 温度

|           |                |           |        |
|-----------|----------------|-----------|--------|
| 保管温度      | -25 °C...55 °C | 連続動作温度、最小 | -50 °C |
| 連続動作温度、最大 | 120 °C         |           |        |

## クランプ可能な導体 (H05V/H07V) 2個、等断面 (定格接続)

|   |                     |   |                     |
|---|---------------------|---|---------------------|
| 配線接続断面、ワイヤエンドフェルール付 DIN 46228/1 の細径撚線、2本のクランプ可能な配線、最大 | 1.5 mm <sup>2</sup> | 配線接続断面、ワイヤエンドフェルール付 DIN 46228/1 の細径撚線、2本のクランプ可能な配線、最小 | 0.5 mm <sup>2</sup> |
| 配線接続断面、細径撚線、2本のクランプ可能な配線、最小                           | 0.5 mm <sup>2</sup> | 配線断面、細径撚線、2本のクランプ可能な配線、最大                             | 1.5 mm <sup>2</sup> |

## クランプ用コンダクタ (定格接続)

|  |                     |  |                      |
|--|---------------------|--|----------------------|
| IEC 60947-1 準拠のゲージ                       | A4                  | クランプネジ                                   | M 3                  |
| クランプ範囲、最大                                | 6 mm <sup>2</sup>   | クランプ範囲、最小                                | 0.13 mm <sup>2</sup> |
| 刃寸法                                      | 0.6 x 3.5 mm        | 導体接続断面面積 AWG、最大                          | AWG 12               |
| 接続数                                      | 2                   | 接続断面、撚線、最大                               | 6 mm <sup>2</sup>    |
| 接続断面、撚線、最小                               | 1.5 mm <sup>2</sup> | 接続断面、細径撚線、最大                             | 4 mm <sup>2</sup>    |
| 接続断面、細径撚線、最小                             | 0.5 mm <sup>2</sup> | 接続方向                                     | 横向きに                 |
| 接続方式                                     | ねじ接続                | 接続方式 2                                   | ねじ接続                 |
| 締付けトルク、最大                                | 0.8 Nm              | 締付けトルク、最小                                | 0.6 Nm               |
| 被覆剥き長さ                                   | 9 mm                | 配線接続断面 AWG、最小                            | AWG 22               |
| 配線接続断面、ソリッドコア、最小                         | 0.5 mm <sup>2</sup> | 配線接続断面、ワイヤエンドフェルール付 DIN 46228/1 の細径撚線、最大 | 2.5 mm <sup>2</sup>  |
| 配線接続断面、ワイヤエンドフェルール付 DIN 46228/1 の細径撚線、最小 | 0.5 mm <sup>2</sup> | 配線接続断面、ワイヤエンドフェルール付 DIN 46228/4 の細径撚線、最大 | 2.5 mm <sup>2</sup>  |
| 配線接続断面、ワイヤエンドフェルール付 DIN 46228/4 の細径撚線、最小 | 0.5 mm <sup>2</sup> | 配線接続断面、細径撚線、最大                           | 4 mm <sup>2</sup>    |
| 配線接続断面、細径撚線、最小                           | 0.5 mm <sup>2</sup> | 配線接続断面ソリッドコア、最大                          | 6 mm <sup>2</sup>    |

## コンポーネント

|                 |            |                |
|-----------------|------------|----------------|
| コンポーネントポテンシオメータ | ポテンシオメータ種別 | トリムポテンシオメータ、線状 |
|                 | 抵抗         | 500 Ω          |
|                 | 公差 (%)     | 10 %           |

## システム仕様

|                 |                            |               |     |
|-----------------|----------------------------|---------------|-----|
| バージョン           | ねじ接続、端子の補正、抵抗付き、コネクタ無しの終端部 | エンドカバープレートの要求 | はい  |
| 電位数             | 1                          | レベル数          | 1   |
| レベルごとのクランプポイント数 | 2                          | 層ごとの電位数       | 1   |
| 内部で交差接続されたレベル   | いいえ                        | PE 接続         | いいえ |
| レール             | TS 35                      | N 関数          | いいえ |
| PE 関数           | いいえ                        | PEN 関数        | いいえ |

作成日 2024/08/27 23:09:21 CEST

## WDUL 4/500

Weidmüller Interface GmbH &amp; Co. KG

Klingenbergstraße 26

D-32758 Detmold

Germany

www.weidmueller.com

## 技術データ

## 全般

|     |               |                |        |
|-----|---------------|----------------|--------|
| レール | TS 35         | 導体接続断面積 AWG、最大 | AWG 12 |
| 標準  | IEC 60947-7-1 | 配線接続断面積 AWG、最小 | AWG 22 |

## 寸法

|             |       |
|-------------|-------|
| TS 35 オフセット | 32 mm |
|-------------|-------|

## 材料データ

|             |       |   |         |
|-------------|-------|---|---------|
| 材質          | Wemid | 色 | ダークベージュ |
| UL 94 可燃性等級 | V-0   |   |         |

## 評価データ

|                        |                   |                       |       |
|------------------------|-------------------|-----------------------|-------|
| 定格断面                   | 4 mm <sup>2</sup> | 定格電圧                  | 250 V |
| 定格電流                   | 120 mA            | 最大導体電流                | 6 A   |
| 標準                     | IEC 60947-7-1     | IEC 60947-7-x 準拠の容量抵抗 | 1 mΩ  |
| IEC 60947-7-xに準拠した出力損失 | 1.02 W            | サージ電圧カテゴリー            | III   |
| 汚染度                    | 3                 |                       |       |

## 追加の技術データ

|        |      |           |     |
|--------|------|-----------|-----|
| 取り付け方式 | 嵌合仕様 | 爆発試験バージョン | いいえ |
| 開放側面   | 右    | 類似端子数     | 1   |

## 分類

|             |             |             |             |
|-------------|-------------|-------------|-------------|
| ETIM 6.0    | EC000903    | ETIM 7.0    | EC000903    |
| ETIM 8.0    | EC000903    | ETIM 9.0    | EC000903    |
| ECLASS 9.0  | 27-14-11-27 | ECLASS 9.1  | 27-14-11-47 |
| ECLASS 10.0 | 27-14-11-27 | ECLASS 11.0 | 27-14-11-27 |
| ECLASS 12.0 | 27-14-11-27 | ECLASS 13.0 | 27-25-01-14 |
| ECLASS 14.0 | 27-25-01-14 |             |             |

## 環境製品コンプライアンス

|                          |                                      |
|--------------------------|--------------------------------------|
| REACH SVHC               | Lead 7439-92-1                       |
| SCIP                     | e1c310ef-6b67-4efa-80a6-d307472f4de9 |
| RoHS 対応状況                | 準拠 (免除あり)                            |
| RoHS 適用除外 (該当する場合/既知の場合) | 6c, 7cl, 34                          |

## 重要なメモ

|      |                    |
|------|--------------------|
| 製品情報 | 持続所要温度を確認する必要があります |
|------|--------------------|

## 承認

|    |  |
|----|--|
| 認可 |  |
|----|--|



|      |    |
|------|----|
| ROHS | 適合 |
|------|----|

作成日 2024/08/27 23:09:21 CEST

## 技術データ

## ダウンロード

|              |  |
|--------------|--|
| 承認/証明書/適合証明書 | <a href="#">CE Declaration of Conformity</a><br><a href="#">UKCA declaration of conformity</a><br><a href="#">Confirmation of Standards EN 45545-2_2020-10</a> |
| エンジニアリングデータ  | <a href="#">CAD data – STEP</a>  |
| ユーザ文書        | <a href="#">StorageConditionsTerminalBlocks</a>  |
| カタログ         | <a href="#">Catalogues in PDF-format</a>   |
| ブローシャー       |  |

**WDUL 4/500**

**Weidmüller Interface GmbH & Co. KG**

Klingenbergstraße 26

D-32758 Detmold

Germany

[www.weidmueller.com](http://www.weidmueller.com)

図面



## WDUL 4/500

Weidmüller Interface GmbH &amp; Co. KG

Klingenbergstraße 26

D-32758 Detmold

Germany

www.weidmueller.com

## アクセサリ

## SAK シリーズ

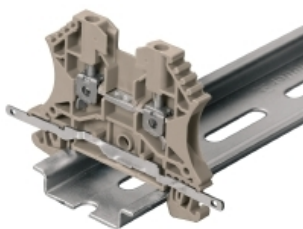
SAK  
Series

ワイドミュラーの製品は、端子レールに対する安定的で信頼性の高い取り付けを保証し、スライドを防ぐエンドブラケットを含んでいます。ネジ有り / 無しのバージョンも利用できます。エンドブラケットには、グループマーカー対応のマーキングオプション、およびテストプラグホルダーが含まれます。

## 一般注文データ

|            |                            |  |
|------------|----------------------------|--|
| 種別         | EW 35                      | バージョン  |
| 注文番号       | <a href="#">0383560000</a> | エンドブラケット, ページュ, TS 35, V-2, Wemid, 幅: 8.5 mm, 100 °C |
| GTIN (EAN) | 4008190181314              |  |
| 数量         | 50 Stück                   |  |

## シールド接続



LS 2.8 WDU2.5-10によって、W シリーズの多数のフィードスルーモジュラー式端子台を非常に簡単に変換できます。LS 2.8 WDU2.5-10を挿入すると、ケーブルシールドブレイドは、はんだ加工または適切なフラットケーブルラグを使用して、端子台で直接ループできます。

## 一般注文データ

|            |                            |                  |
|------------|----------------------------|------------------|
| 種別         | LS 2.8 WDU2.5-10           | バージョン            |
| 注文番号       | <a href="#">1056400000</a> | Wモデルシリーズ, シールドバス |
| GTIN (EAN) | 4008190036454              |                  |
| 数量         | 100 Stück                  |                  |

## WDUL 4/500

Weidmüller Interface GmbH &amp; Co. KG

Klingenbergstraße 26

D-32758 Detmold

Germany

www.weidmueller.com

## アクセサリ

2.5-10 mm<sup>2</sup>2.5-10  
mm<sup>2</sup>

エンドブラケット前の最終モジュラ端子台の開口側に、エンドプレートが取り付けられます。エンドプレートの使用は、モジュラ端子台の機能、および指定の定格電圧を保証します。通電部品との接触を防ぎ、最終的な端子に指で触れないようにします。

## 一般注文データ

|            |                            |   |
|------------|----------------------------|---|
| 種別         | WAP 2.5-10 GE              | バージョン   |
| 注文番号       | <a href="#">1050020000</a> | エンドプレート (端子), 黄色, 高さ: 56 mm, 幅: 1.5 mm, V-0, Wemid      |
| GTIN (EAN) | 4008190406776              |   |
| 数量         | 50 Stück                   |   |
| 種別         | WAP 2.5-10 SW              | バージョン   |
| 注文番号       | <a href="#">1050010000</a> | エンドプレート (端子), 黒色, 高さ: 56 mm, 幅: 1.5 mm, V-0, Wemid      |
| GTIN (EAN) | 4008190406806              |   |
| 数量         | 50 Stück                   |   |
| 種別         | WAP 2.5-10 WS              | バージョン   |
| 注文番号       | <a href="#">1050090000</a> | エンドプレート (端子), 白色, 高さ: 56 mm, 幅: 1.5 mm, V-0, Wemid      |
| GTIN (EAN) | 4008190406790              |   |
| 数量         | 50 Stück                   |   |
| 種別         | WAP 2.5-10 BR              | バージョン   |
| 注文番号       | <a href="#">1050070000</a> | エンドプレート (端子), 茶色, 高さ: 56 mm, 幅: 1.5 mm, V-0, Wemid      |
| GTIN (EAN) | 4008190455507              |   |
| 数量         | 50 Stück                   |   |
| 種別         | WAP 2.5-10 GN              | バージョン   |
| 注文番号       | <a href="#">1072200000</a> | エンドプレート (端子), 緑色, 高さ: 56 mm, 幅: 1.5 mm, V-0, Wemid      |
| GTIN (EAN) | 4008190455491              |   |
| 数量         | 50 Stück                   |   |
| 種別         | WAP 2.5-10 GR              | バージョン   |
| 注文番号       | <a href="#">1050050000</a> | エンドプレート (端子), グレー, 高さ: 56 mm, 幅: 1.5 mm, V-0, Wemid     |
| GTIN (EAN) | 4008190455484              |   |
| 数量         | 50 Stück                   |   |
| 種別         | WAP 2.5-10 RT              | バージョン   |
| 注文番号       | <a href="#">1050040000</a> | エンドプレート (端子), 赤色, 高さ: 56 mm, 幅: 1.5 mm, V-0, Wemid      |
| GTIN (EAN) | 4008190406783              |   |
| 数量         | 50 Stück                   |   |
| 種別         | WAP 2.5-10                 | バージョン   |
| 注文番号       | <a href="#">1050000000</a> | エンドプレート (端子), ダークベージュ, 高さ: 56 mm, 幅: 1.5 mm, V-0, Wemid |
| GTIN (EAN) | 4008190103149              |   |
| 数量         | 50 Stück                   |   |
| 種別         | WAP 2.5-10 OR              | バージョン   |
| 注文番号       | <a href="#">1050060000</a> | エンドプレート (端子), 橙色, 高さ: 56 mm, 幅: 1.5 mm, V-0, Wemid      |
| GTIN (EAN) | 4008190406769              |   |
| 数量         | 50 Stück                   |   |
| 種別         | WAP 2.5-10 VI              | バージョン   |
| 注文番号       | <a href="#">1072210000</a> | エンドプレート (端子), スミレ色, 高さ: 56 mm, 幅: 1.5 mm, V-0, Wemid    |
| GTIN (EAN) | 4008190455460              |   |
| 数量         | 50 Stück                   |   |

作成日 2024/08/27 23:09:21 CEST

## WDUL 4/500

Weidmüller Interface GmbH &amp; Co. KG

Klingenbergstraße 26

D-32758 Detmold

Germany

www.weidmueller.com

## アクセサリ

|            |                            |   |
|------------|----------------------------|---|
| 種別         | WAP 2.5-10 BL              | バージョン   |
| 注文番号       | <a href="#">1050080000</a> | エンドプレート (端子), 青色, 高さ: 56 mm, 幅: 1.5 mm, V-0, Wemid        |
| GTIN (EAN) | 4008190136611              |   |
| 数量         | 50 Stück                   |   |
| 種別         | WAP 16+35 WTW 2.5-10       | バージョン   |
| 注文番号       | <a href="#">1050100000</a> | 端子エンドプレートおよび隔壁, ダークベージュ, 高さ: 56 mm, 幅: 1.5 mm, V-0, Wemid |
| GTIN (EAN) | 4008190079901              |   |
| 数量         | 20 Stück                   |   |

## マーカホルダー



マーカホルダーは、5 または 5.1 mm ピッチの標準マーカを追加で取り付けすることができます。斜め型ホルダーはオプションで一緒にスナップ可能で、Klippon<sup>®</sup> コネクトモジュール端子台のすべての標準マーキングチャンネルに設置できます。対応マーカの種別は、指定印字ホルダーの各アクセサリの下で確認できます。

## 一般注文データ

|            |                            |                |
|------------|----------------------------|----------------|
| 種別         | BZT 1 ZA WS 10/5           | バージョン          |
| 注文番号       | <a href="#">1805520000</a> | アクセサリ, マーカホルダー |
| GTIN (EAN) | 4032248270248              |                |
| 数量         | 100 Stück                  |                |
| 種別         | BZT 1 WS 10/5              | バージョン          |
| 注文番号       | <a href="#">1805490000</a> | アクセサリ, マーカホルダー |
| GTIN (EAN) | 4032248270231              |                |
| 数量         | 100 Stück                  |                |