

WDUL 4/100

Weidmüller Interface GmbH & Co. KG

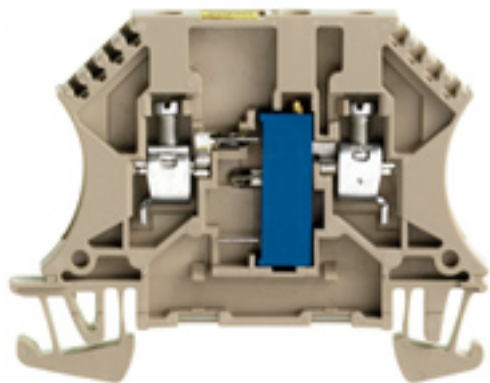
Klingenbergstraße 26

D-32758 Detmold

Germany

www.weidmueller.com

製品イメージ



シンプルな電気機能をフィードスルー端子に統合してみ
ては。フィードスルー端子台と同じ薄型設計で、渡り
配線などの機能を追加して使用できます。自動化技術
で機器と外部デバイスを統合するために必要なのは、小
さなコンポーネントただひとつ、ということがよくあり
ます。ワイドミュラーの電子コンポーネントを備えたモ
ジューラー端子台は、素早く、シンプルに、そして完璧
な適合でこれを実現にします。

一般注文データ

| | |
|------------|--|
| バージョン | コンポーネント端子台, ねじ接続, ダークベージュ, 4 mm ² , 250 V, 接続数: 2, レベル数: 1, TS 35, V-0, Wemid |
| 注文番号 | 1027300000 |
| 種別 | WDUL 4/100 |
| GTIN (EAN) | 4008190001735 |
| 数量 | 10 Stück |

作成日 2024/07/24 13:57:28 CEST

カタログステータス 13.07.2024 / 当社は技術的変更を実施する権利を有しています。

WDUL 4/100

Weidmüller Interface GmbH & Co. KG

Klingenbergstraße 26

D-32758 Detmold

Germany

www.weidmueller.com

技術データ

寸法と重量

| | | | |
|---------------|------------|-----------|------------|
| 深さ | 46.5 mm | 奥行き (インチ) | 1.831 inch |
| DIN レールを含む奥行き | 47 mm | 高さ | 60 mm |
| 高さ (インチ) | 2.362 inch | 幅 | 6.5 mm |
| 幅 (インチ) | 0.256 inch | 正味重量 | 12.1 g |

温度

| | | | |
|-----------|----------------|-----------|--------|
| 保管温度 | -25 °C...55 °C | 連続動作温度、最小 | -50 °C |
| 連続動作温度、最大 | 120 °C | | |

クランプ可能な導体 (H05V/H07V) 2個、等断面 (定格接続)

| | | | |
|---|---------------------|---|---------------------|
| 配線接続断面、ワイヤエンドフェルール付 DIN 46228/1 の細径撚線、2本のクランプ可能な配線、最大 | 1.5 mm ² | 配線接続断面、ワイヤエンドフェルール付 DIN 46228/1 の細径撚線、2本のクランプ可能な配線、最小 | 0.5 mm ² |
| 配線接続断面、細径撚線、2本のクランプ可能な配線、最小 | 0.5 mm ² | 配線断面、細径撚線、2本のクランプ可能な配線、最大 | 1.5 mm ² |

クランプ用コンダクタ (定格接続)

| | | | |
|--|---------------------|--|----------------------|
| IEC 60947-1 準拠のゲージ | A4 | クランプネジ | M 3 |
| クランプ範囲、最大 | 6 mm ² | クランプ範囲、最小 | 0.13 mm ² |
| 刃寸法 | 0.6 x 3.5 mm | 導体接続断面面積 AWG、最大 | AWG 12 |
| 接続数 | 2 | 接続断面、撚線、最大 | 6 mm ² |
| 接続断面、撚線、最小 | 1.5 mm ² | 接続断面、細径撚線、最大 | 4 mm ² |
| 接続断面、細径撚線、最小 | 0.5 mm ² | 接続方向 | 横向きに |
| 接続方式 | ねじ接続 | 接続方式 2 | ねじ接続 |
| 締付けトルク、最大 | 0.8 Nm | 締付けトルク、最小 | 0.6 Nm |
| 被覆剥き長さ | 9 mm | 配線接続断面 AWG、最小 | AWG 22 |
| 配線接続断面、ソリッドコア、最小 | 0.5 mm ² | 配線接続断面、ワイヤエンドフェルール付 DIN 46228/1 の細径撚線、最大 | 2.5 mm ² |
| 配線接続断面、ワイヤエンドフェルール付 DIN 46228/1 の細径撚線、最小 | 0.5 mm ² | 配線接続断面、ワイヤエンドフェルール付 DIN 46228/4 の細径撚線、最大 | 2.5 mm ² |
| 配線接続断面、ワイヤエンドフェルール付 DIN 46228/4 の細径撚線、最小 | 0.5 mm ² | 配線接続断面、細径撚線、最大 | 4 mm ² |
| 配線接続断面、細径撚線、最小 | 0.5 mm ² | 配線接続断面ソリッドコア、最大 | 6 mm ² |

コンポーネント

| | | |
|-----------------|------------|----------------|
| コンポーネントポテンシオメータ | ポテンシオメータ種別 | トリムポテンシオメータ、線状 |
| | 抵抗 | 100 Ω |
| | 公差 (%) | 10 % |

システム仕様

| | | | |
|-----------------|----------------------------|---------------|-----|
| バージョン | ねじ接続、端子の補正、抵抗付き、コネクタ無しの終端部 | エンドカバープレートの要求 | はい |
| 電位数 | 1 | レベル数 | 1 |
| レベルごとのクランプポイント数 | 2 | 層ごとの電位数 | 1 |
| 内部で交差接続されたレベル | いいえ | PE 接続 | いいえ |
| レール | TS 35 | N 関数 | いいえ |
| PE 関数 | いいえ | PEN 関数 | いいえ |

作成日 2024/07/24 13:57:28 CEST

WDUL 4/100

Weidmüller Interface GmbH & Co. KG
Klingenbergstraße 26
D-32758 Detmold
Germany

www.weidmueller.com

技術データ

全般

| | | | |
|-----|---------------|----------------|--------|
| レール | TS 35 | 導体接続断面積 AWG、最大 | AWG 12 |
| 標準 | IEC 60947-7-1 | 配線接続断面積 AWG、最小 | AWG 22 |

寸法

| | |
|-------------|-------|
| TS 35 オフセット | 32 mm |
|-------------|-------|

材料データ

| | | | |
|-------------|-------|---|----------|
| 材質 | Wemid | 色 | ダークペーージュ |
| UL 94 可燃性等級 | V-0 | | |

評価データ

| | | | |
|------------------------|-------------------|-----------------------|-------|
| 定格断面 | 4 mm ² | 定格電圧 | 250 V |
| 定格電流 | 6 mA | 最大導体電流 | 6 A |
| 標準 | IEC 60947-7-1 | IEC 60947-7-x 準拠の容量抵抗 | 1 mΩ |
| IEC 60947-7-xに準拠した出力損失 | 1.02 W | サージ電圧カテゴリー | III |
| 汚染度 | 3 | | |

追加の技術データ

| | | | |
|--------|------|-----------|-----|
| 取り付け方式 | 嵌合仕様 | 爆発試験バージョン | いいえ |
| 開放側面 | 右 | 類似端子数 | 1 |

分類

| | | | |
|-------------|-------------|-------------|-------------|
| ETIM 6.0 | EC000903 | ETIM 7.0 | EC000903 |
| ETIM 8.0 | EC000903 | ETIM 9.0 | EC000903 |
| ECLASS 9.0 | 27-14-11-27 | ECLASS 9.1 | 27-14-11-47 |
| ECLASS 10.0 | 27-14-11-27 | ECLASS 11.0 | 27-14-11-27 |
| ECLASS 12.0 | 27-14-11-27 | ECLASS 13.0 | 27-25-01-14 |

環境製品コンプライアンス

| | |
|--------------------------|--------------------------------------|
| REACH SVHC | Lead 7439-92-1 |
| SCIP | c6099607-b1cd-4fc8-8f5b-8c2defa73093 |
| RoHS 対応状況 | 準拠 (免除あり) |
| RoHS 適用除外 (該当する場合/既知の場合) | 6c, 7cl, 34 |

重要なメモ

| | |
|------|--------------------|
| 製品情報 | 持続所要温度を確認する必要があります |
|------|--------------------|

承認

| | |
|----|--|
| 認可 | |
|----|--|



| | |
|------|----|
| ROHS | 適合 |
|------|----|

作成日 2024/07/24 13:57:28 CEST

技術データ

ダウンロード

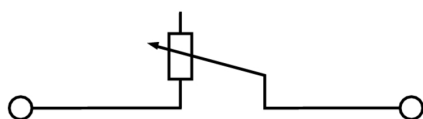
| | |
|--------------|--|
| 承認/証明書/適合証明書 | CE Declaration of Conformity UKCA declaration of conformity Confirmation of Standards EN 45545-2_2020-10 |
| エンジニアリングデータ | CAD data – STEP |
| ユーザ文書 | StorageConditionsTerminalBlocks |
| カタログ | Catalogues in PDF-format |
| ブローシャー | |

WDUL 4/100

Weidmüller Interface GmbH & Co. KG
Klingenbergstraße 26
D-32758 Detmold
Germany

www.weidmueller.com

図面



WDUL 4/100

Weidmüller Interface GmbH & Co. KG

Klingenbergstraße 26

D-32758 Detmold

Germany

www.weidmueller.com

アクセサリ

2.5-10 mm²2.5-10
mm²

エンドブラケット前の最終モジュラ端子台の開口側に、エンドプレートが取り付けられます。エンドプレートの使用は、モジュラ端子台の機能、および指定の定格電圧を保証します。通電部品との接触を防ぎ、最終的な端子に指で触れないようにします。

一般注文データ

| | | |
|------------|----------------------------|--|
| 種別 | WAP 2.5-10 | バージョン |
| 注文番号 | 1050000000 | エンドプレート (端子), ダークペーージュ, 高さ: 56 mm, 幅: 1.5 mm, V-0, Wemid |
| GTIN (EAN) | 4008190103149 | |
| 数量 | 50 Stück | |
| 種別 | WAP 2.5-10 GE | バージョン |
| 注文番号 | 1050020000 | エンドプレート (端子), 黄色, 高さ: 56 mm, 幅: 1.5 mm, V-0, Wemid |
| GTIN (EAN) | 4008190406776 | |
| 数量 | 50 Stück | |
| 種別 | WAP 2.5-10 OR | バージョン |
| 注文番号 | 1050060000 | エンドプレート (端子), 橙色, 高さ: 56 mm, 幅: 1.5 mm, V-0, Wemid |
| GTIN (EAN) | 4008190406769 | |
| 数量 | 50 Stück | |
| 種別 | WAP 2.5-10 BL | バージョン |
| 注文番号 | 1050080000 | エンドプレート (端子), 青色, 高さ: 56 mm, 幅: 1.5 mm, V-0, Wemid |
| GTIN (EAN) | 4008190136611 | |
| 数量 | 50 Stück | |
| 種別 | WAP 2.5-10 GN | バージョン |
| 注文番号 | 1072200000 | エンドプレート (端子), 緑色, 高さ: 56 mm, 幅: 1.5 mm, V-0, Wemid |
| GTIN (EAN) | 4008190455491 | |
| 数量 | 50 Stück | |
| 種別 | WAP 2.5-10 SW | バージョン |
| 注文番号 | 1050010000 | エンドプレート (端子), 黒色, 高さ: 56 mm, 幅: 1.5 mm, V-0, Wemid |
| GTIN (EAN) | 4008190406806 | |
| 数量 | 50 Stück | |
| 種別 | WAP 2.5-10 BR | バージョン |
| 注文番号 | 1050070000 | エンドプレート (端子), 茶色, 高さ: 56 mm, 幅: 1.5 mm, V-0, Wemid |
| GTIN (EAN) | 4008190455507 | |
| 数量 | 50 Stück | |
| 種別 | WAP 2.5-10 WS | バージョン |
| 注文番号 | 1050090000 | エンドプレート (端子), 白色, 高さ: 56 mm, 幅: 1.5 mm, V-0, Wemid |
| GTIN (EAN) | 4008190406790 | |
| 数量 | 50 Stück | |
| 種別 | WAP 2.5-10 RT | バージョン |
| 注文番号 | 1050040000 | エンドプレート (端子), 赤色, 高さ: 56 mm, 幅: 1.5 mm, V-0, Wemid |
| GTIN (EAN) | 4008190406783 | |
| 数量 | 50 Stück | |
| 種別 | WAP 2.5-10 GR | バージョン |
| 注文番号 | 1050050000 | エンドプレート (端子), グレー, 高さ: 56 mm, 幅: 1.5 mm, V-0, Wemid |
| GTIN (EAN) | 4008190455484 | |
| 数量 | 50 Stück | |

作成日 2024/07/24 13:57:28 CEST

WDUL 4/100

Weidmüller Interface GmbH & Co. KG

Klingenbergstraße 26

D-32758 Detmold

Germany

www.weidmueller.com

アクセサリ

| | | |
|------------|----------------------------|---|
| 種別 | WAP 16+35 WTW 2.5-10 | バージョン |
| 注文番号 | 1050100000 | 端子エンドプレートおよび隔壁, ダークベージュ, 高さ: 56 mm, 幅: 1.5 mm, V-0, Wemid |
| GTIN (EAN) | 4008190079901 | |
| 数量 | 20 Stück | |
| 種別 | WAP 2.5-10 VI | バージョン |
| 注文番号 | 1072210000 | エンドプレート (端子), スミレ色, 高さ: 56 mm, 幅: 1.5 mm, V-0, Wemid |
| GTIN (EAN) | 4008190455460 | |
| 数量 | 50 Stück | |

マーカホルダー

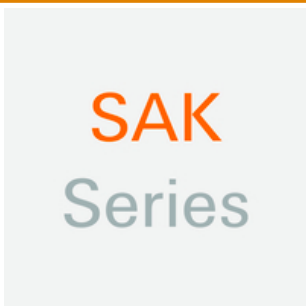


マーカホルダーは、5 または 5.1 mm ピッチの標準マーカを追加で取り付けすることができます。斜め型ホルダーはオプションで一緒にスナップ可能で、Klippon® コネクトモジュール端子台のすべての標準マーキングチャンネルに設置できます。対応マーカの種別は、指定印字ホルダーの各アクセサリの下で確認できます。

一般注文データ

| | | |
|------------|----------------------------|----------------|
| 種別 | BZT 1 ZA WS 10/5 | バージョン |
| 注文番号 | 1805520000 | アクセサリ, マーカホルダー |
| GTIN (EAN) | 4032248270248 | |
| 数量 | 100 Stück | |
| 種別 | BZT 1 WS 10/5 | バージョン |
| 注文番号 | 1805490000 | アクセサリ, マーカホルダー |
| GTIN (EAN) | 4032248270231 | |
| 数量 | 100 Stück | |

SAK シリーズ



ワイドミュラーの製品は、端子レールに対する安定的で信頼性の高い取り付けを保証し、スライドを防ぐエンドブラケットを含んでいます。ネジ有り / 無しのバージョンも利用できます。エンドブラケットには、グループマーカ対応のマーキングオプション、およびテストプラグホルダーが含まれます。

一般注文データ

| | | |
|------------|----------------------------|--|
| 種別 | EW 35 | バージョン |
| 注文番号 | 0383560000 | エンドブラケット, ベージュ, TS 35, V-2, Wemid, 幅: 8.5 mm, 100 °C |
| GTIN (EAN) | 4008190181314 | |
| 数量 | 50 Stück | |

WDUL 4/100

Weidmüller Interface GmbH & Co. KG

Klingenbergstraße 26

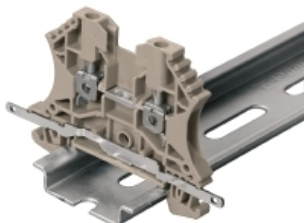
D-32758 Detmold

Germany

www.weidmueller.com

アクセサリ

シールド接続



LS 2.8 WDU2.5-10によって、W シリーズの多数のフィードスルーモジュラー式端子台を非常に簡単に変換できます。LS 2.8 WDU2.5-10を挿入すると、ケーブルシールドブレイドは、はんだ加工または適切なフラットケーブルラグを使用して、端子台で直接ループできます。

一般注文データ

| | | |
|------------|----------------------------|------------------|
| 種別 | LS 2.8 WDU2.5-10 | バージョン |
| 注文番号 | 1056400000 | Wモデルシリーズ, シールドバス |
| GTIN (EAN) | 4008190036454 | |
| 数量 | 100 Stück | |