

## WDUL 4/10

Weidmüller Interface GmbH &amp; Co. KG

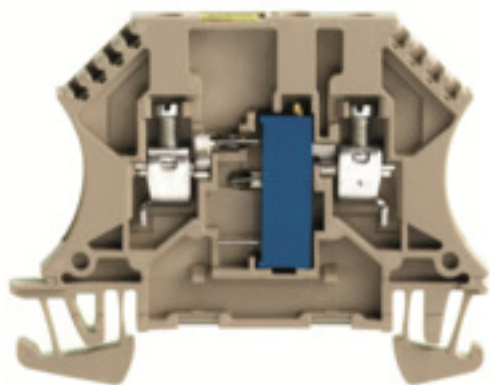
Klingenbergstraße 26

D-32758 Detmold

Germany

www.weidmueller.com

## 製品イメージ



シンプルな電気機能をフィードスルー端子に統合してみ  
ては。フィードスルー端子台と同じ薄型設計で、渡り  
配線などの機能を追加して使用できます。自動化技術  
で機器と外部デバイスを統合するために必要なのは、小  
さなコンポーネントただひとつ、ということがよくあり  
ます。ワイドミュラーの電子コンポーネントを備えたモ  
ジューラー端子台は、素早く、シンプルに、そして完璧  
な適合でこれを実現にします。

## 一般注文データ

バージョン	コンポーネント端子台, ねじ接続, ダークベージュ, 4 mm <sup>2</sup> , 250 V, 接続数: 2, レベル数: 1, TS 35, V-0, Wemid
注文番号	<a href="#">1027000000</a>
種別	WDUL 4/10
GTIN (EAN)	4008190081263
数量	10 Stück

作成日 2024/08/27 23:07:17 CEST

カタログステータス 17.08.2024 / 当社は技術的変更を実施する権利を有しています。

## WDUL 4/10

Weidmüller Interface GmbH & Co. KG  
Klingenbergstraße 26  
D-32758 Detmold  
Germany

www.weidmueller.com

## 技術データ

## 寸法と重量

深さ	46.5 mm	奥行き (インチ)	1.831 inch
DIN レールを含む奥行き	47 mm	高さ	60 mm
高さ (インチ)	2.362 inch	幅	6.5 mm
幅 (インチ)	0.256 inch	正味重量	12.8 g

## 温度

保管温度	-25 °C...55 °C	連続動作温度、最小	-50 °C
連続動作温度、最大	120 °C		

## クランプ可能な導体 (H05V/H07V) 2個、等断面 (定格接続)

配線接続断面、ワイヤエンドフェルール付 DIN 46228/1 の細径撚線、2本のクランプ可能な配線、最大	1.5 mm <sup>2</sup>	配線接続断面、ワイヤエンドフェルール付 DIN 46228/1 の細径撚線、2本のクランプ可能な配線、最小	0.5 mm <sup>2</sup>
配線接続断面、細径撚線、2本のクランプ可能な配線、最小	0.5 mm <sup>2</sup>	配線断面、細径撚線、2本のクランプ可能な配線、最大	1.5 mm <sup>2</sup>

## クランプ用コンダクタ (定格接続)

IEC 60947-1 準拠のゲージ	A4	クランプネジ	M 3
クランプ範囲、最大	6 mm <sup>2</sup>	クランプ範囲、最小	0.13 mm <sup>2</sup>
刃寸法	0.6 x 3.5 mm	導体接続断面面積 AWG、最大	AWG 12
接続数	2	接続断面、撚線、最大	6 mm <sup>2</sup>
接続断面、撚線、最小	1.5 mm <sup>2</sup>	接続断面、細径撚線、最大	4 mm <sup>2</sup>
接続断面、細径撚線、最小	0.5 mm <sup>2</sup>	接続方向	横向きに
接続方式	ねじ接続	接続方式 2	ねじ接続
締付けトルク、最大	0.8 Nm	締付けトルク、最小	0.6 Nm
被覆剥き長さ	9 mm	配線接続断面 AWG、最小	AWG 22
配線接続断面、ソリッドコア、最小	0.5 mm <sup>2</sup>	配線接続断面、ワイヤエンドフェルール付 DIN 46228/1 の細径撚線、最大	2.5 mm <sup>2</sup>
配線接続断面、ワイヤエンドフェルール付 DIN 46228/1 の細径撚線、最小	0.5 mm <sup>2</sup>	配線接続断面、ワイヤエンドフェルール付 DIN 46228/4 の細径撚線、最大	2.5 mm <sup>2</sup>
配線接続断面、ワイヤエンドフェルール付 DIN 46228/4 の細径撚線、最小	0.5 mm <sup>2</sup>	配線接続断面、細径撚線、最大	4 mm <sup>2</sup>
配線接続断面、細径撚線、最小	0.5 mm <sup>2</sup>	配線接続断面ソリッドコア、最大	6 mm <sup>2</sup>

## コンポーネント

コンポーネントポテンシオメータ	ポテンシオメータ種別	トリムポテンシオメータ、線状
	抵抗	10 Ω
	公差 (%)	10 %

## システム仕様

バージョン	ねじ接続、端子の補正、抵抗付き、コネクタ無しの終端部	エンドカバープレートの要求	はい
電位数	1	レベル数	1
レベルごとのクランプポイント数	2	層ごとの電位数	1
内部で交差接続されたレベル	いいえ	PE 接続	いいえ
レール	TS 35	N 関数	いいえ
PE 関数	いいえ	PEN 関数	いいえ

作成日 2024/08/27 23:07:17 CEST

## WDUL 4/10

Weidmüller Interface GmbH & Co. KG  
Klingenbergstraße 26  
D-32758 Detmold  
Germany

www.weidmueller.com

## 技術データ

## 全般

レール	TS 35	導体接続断面積 AWG、最大	AWG 12
標準	IEC 60947-7-1	配線接続断面積 AWG、最小	AWG 22

## 寸法

TS 35 オフセット	32 mm
-------------	-------

## 材料データ

材質	Wemid	色	ダークベージュ
UL 94 可燃性等級	V-0		

## 評価データ

定格断面	4 mm <sup>2</sup>	定格電圧	250 V
定格電流	120 mA	最大導体電流	6 A
標準	IEC 60947-7-1	IEC 60947-7-x 準拠の容量抵抗	1 mΩ
IEC 60947-7-xに準拠した出力損失	1.02 W	サージ電圧カテゴリー	III
汚染度	3		

## 追加の技術データ

取り付け方式	嵌合仕様	爆発試験バージョン	いいえ
開放側面	右	類似端子数	1

## 分類

ETIM 6.0	EC000903	ETIM 7.0	EC000903
ETIM 8.0	EC000903	ETIM 9.0	EC000903
ECLASS 9.0	27-14-11-27	ECLASS 9.1	27-14-11-47
ECLASS 10.0	27-14-11-27	ECLASS 11.0	27-14-11-27
ECLASS 12.0	27-14-11-27	ECLASS 13.0	27-25-01-14
ECLASS 14.0	27-25-01-14		

## 環境製品コンプライアンス

REACH SVHC	Lead 7439-92-1
SCIP	c6099607-b1cd-4fc8-8f5b-8c2defa73093
RoHS 対応状況	準拠 (免除あり)
RoHS 適用除外 (該当する場合/既知の場合)	6c, 7cl, 34

## 重要なメモ

製品情報	持続所要温度を確認する必要があります
------	--------------------

## 承認

認可	
----	--



ROHS 適合

作成日 2024/08/27 23:07:17 CEST

## 技術データ

## ダウンロード

承認/証明書/適合証明書

[CE Declaration of Conformity](#)  
[UKCA declaration of conformity](#)  
[Confirmation of Standards EN 45545-2\\_2020-10](#)

エンジニアリングデータ

[CAD data – STEP](#)

ユーザ文書

[StorageConditionsTerminalBlocks](#)

カタログ

[Catalogues in PDF-format](#)

ブローシャー

**WDUL 4/10**

**Weidmüller Interface GmbH & Co. KG**

Klingenbergstraße 26

D-32758 Detmold

Germany

[www.weidmueller.com](http://www.weidmueller.com)

図面



## WDUL 4/10

Weidmüller Interface GmbH &amp; Co. KG

Klingenbergstraße 26

D-32758 Detmold

Germany

www.weidmueller.com

## アクセサリ

2.5-10 mm<sup>2</sup>2.5-10  
mm<sup>2</sup>

エンドブラケット前の最終モジュラ端子台の開口側に、エンドプレートが取り付けられます。エンドプレートの使用は、モジュラ端子台の機能、および指定の定格電圧を保証します。通電部品との接触を防ぎ、最終的な端子に指で触れないようにします。

## 一般注文データ

種別	WAP 2.5-10 WS	バージョン
注文番号	<a href="#">1050090000</a>	エンドプレート (端子), 白色, 高さ: 56 mm, 幅: 1.5 mm, V-0, Wemid
GTIN (EAN)	4008190406790	
数量	50 Stück	
種別	WAP 16+35 WTW 2.5-10	バージョン
注文番号	<a href="#">1050100000</a>	端子エンドプレートおよび隔壁, ダークベージュ, 高さ: 56 mm, 幅: 1.5 mm, V-0, Wemid
GTIN (EAN)	4008190079901	
数量	20 Stück	
種別	WAP 2.5-10 GE	バージョン
注文番号	<a href="#">1050020000</a>	エンドプレート (端子), 黄色, 高さ: 56 mm, 幅: 1.5 mm, V-0, Wemid
GTIN (EAN)	4008190406776	
数量	50 Stück	
種別	WAP 2.5-10 GR	バージョン
注文番号	<a href="#">1050050000</a>	エンドプレート (端子), グレー, 高さ: 56 mm, 幅: 1.5 mm, V-0, Wemid
GTIN (EAN)	4008190455484	
数量	50 Stück	
種別	WAP 2.5-10 OR	バージョン
注文番号	<a href="#">1050060000</a>	エンドプレート (端子), 橙色, 高さ: 56 mm, 幅: 1.5 mm, V-0, Wemid
GTIN (EAN)	4008190406769	
数量	50 Stück	
種別	WAP 2.5-10	バージョン
注文番号	<a href="#">1050000000</a>	エンドプレート (端子), ダークベージュ, 高さ: 56 mm, 幅: 1.5 mm, V-0, Wemid
GTIN (EAN)	4008190103149	
数量	50 Stück	
種別	WAP 2.5-10 BL	バージョン
注文番号	<a href="#">1050080000</a>	エンドプレート (端子), 青色, 高さ: 56 mm, 幅: 1.5 mm, V-0, Wemid
GTIN (EAN)	4008190136611	
数量	50 Stück	
種別	WAP 2.5-10 GN	バージョン
注文番号	<a href="#">1072200000</a>	エンドプレート (端子), 緑色, 高さ: 56 mm, 幅: 1.5 mm, V-0, Wemid
GTIN (EAN)	4008190455491	
数量	50 Stück	
種別	WAP 2.5-10 RT	バージョン
注文番号	<a href="#">1050040000</a>	エンドプレート (端子), 赤色, 高さ: 56 mm, 幅: 1.5 mm, V-0, Wemid
GTIN (EAN)	4008190406783	
数量	50 Stück	
種別	WAP 2.5-10 VI	バージョン
注文番号	<a href="#">1072210000</a>	エンドプレート (端子), スミレ色, 高さ: 56 mm, 幅: 1.5 mm, V-0, Wemid
GTIN (EAN)	4008190455460	
数量	50 Stück	

作成日 2024/08/27 23:07:17 CEST

## WDUL 4/10

Weidmüller Interface GmbH &amp; Co. KG

Klingenbergstraße 26

D-32758 Detmold

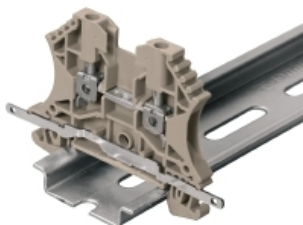
Germany

www.weidmueller.com

## アクセサリ

種別	WAP 2.5-10 BR	バージョン
注文番号	<a href="#">1050070000</a>	エンドプレート (端子), 茶色, 高さ: 56 mm, 幅: 1.5 mm, V-0, Wemid
GTIN (EAN)	4008190455507	
数量	50 Stück	
種別	WAP 2.5-10 SW	バージョン
注文番号	<a href="#">1050010000</a>	エンドプレート (端子), 黒色, 高さ: 56 mm, 幅: 1.5 mm, V-0, Wemid
GTIN (EAN)	4008190406806	
数量	50 Stück	

## シールド接続



LS 2.8 WDU2.5-10によって、W シリーズの多数のフィードスルーモジュラー式端子台を非常に簡単に変換できます。LS 2.8 WDU2.5-10を挿入すると、ケーブルシールドブレイドは、はんだ加工または適切なフラットケーブルラグを使用して、端子台で直接ループできます。

## 一般注文データ

種別	LS 2.8 WDU2.5-10	バージョン
注文番号	<a href="#">1056400000</a>	Wモデルシリーズ, シールドバス
GTIN (EAN)	4008190036454	
数量	100 Stück	

## マーカホルダー



マーカホルダーは、5 または 5.1 mm ピッチの標準マーカを追加で取り付けることができます。斜め型ホルダーはオプションで一緒にスナップ可能で、Klippon® コネクトモジュラー端子台のすべての標準マーキングチャンネルに設置できます。対応マーカの種別は、指定印字ホルダーの各アクセサリの下で確認できます。

## 一般注文データ

種別	BZT 1 WS 10/5	バージョン
注文番号	<a href="#">1805490000</a>	アクセサリ, マーカホルダー
GTIN (EAN)	4032248270231	
数量	100 Stück	
種別	BZT 1 ZA WS 10/5	バージョン
注文番号	<a href="#">1805520000</a>	アクセサリ, マーカホルダー
GTIN (EAN)	4032248270248	
数量	100 Stück	

作成日 2024/08/27 23:07:17 CEST

## WDUL 4/10

Weidmüller Interface GmbH &amp; Co. KG

Klingenbergstraße 26

D-32758 Detmold

Germany

www.weidmueller.com

## アクセサリ

## SAK シリーズ

  
SAK  
Series

ワイドミュラーの製品は、端子レールに対する安定的で信頼性の高い取り付けを保証し、スライドを防ぐエンドブラケットを含んでいます。ネジ有り / 無しのバージョンも利用できます。エンドブラケットには、グループマーカー対応のマーキングオプション、およびテストプラグホルダーが含まれます。

## 一般注文データ

種別	EW 35	バージョン
注文番号	<a href="#">0383560000</a>	エンドブラケット, ページュ, TS 35, V-2, Wemid, 幅: 8.5 mm, 100 °C
GTIN (EAN)	4008190181314	
数量	50 Stück	