

WDU 2.5/TC TYP K

Weidmüller Interface GmbH & Co. KG

Klingenbergstraße 26

D-32758 Detmold

Germany

www.weidmueller.com

製品イメージ



サーモカップル端子台は、温度測定回路で非常に小さな電圧を伝送する特別形状です。特殊電流バーは、正と負のパス間に温度差がある場合に、端子台内で誤った誤信号が送信されないようにします。この非常に精密な測定は、例えば、航空機エンジンの試験リグ、複雑な化学加工プロセス、および制御に必要です。

一般注文データ

| | |
|------------|--|
| バージョン | サーモカップル端子, ねじ接続, ダークページュ, 2.5 mm ² , 55 V, 接続数: 2, レベル数: 1, TS 35, V-0, Wemid |
| 注文番号 | 1024100000 |
| 種別 | WDU 2.5/TC TYP K |
| GTIN (EAN) | 4008190140472 |
| 数量 | 25 Stück |

WDU 2.5/TC TYP K

Weidmüller Interface GmbH & Co. KG

Klingenbergstraße 26

D-32758 Detmold

Germany

www.weidmueller.com

技術データ

寸法と重量

| | | | |
|---------------|------------|-----------|------------|
| 深さ | 50 mm | 奥行き (インチ) | 1.969 inch |
| DIN レールを含む奥行き | 50.5 mm | 高さ | 60 mm |
| 高さ (インチ) | 2.362 inch | 幅 | 10.2 mm |
| 幅 (インチ) | 0.402 inch | 正味重量 | 15.54 g |

温度

| | | | |
|-----------|----------------|-----------|---|
| 保管温度 | | 動作温度範囲 | For operating temperature range see EC Design Test Certificate / IEC Ex-Certificate of Conformity |
| | -25 °C...55 °C | | |
| 連続動作温度、最小 | -60 °C | 連続動作温度、最大 | 130 °C |

UL評価データ

| | | | |
|--------------|--------|--------------|--------|
| 証明書番号 (UR) | E60693 | 配線の最大断面 (UR) | 12 AWG |
| 配線の最小断面 (UR) | 30 AWG | 電圧規模C (UR) | 50 V |

クランプ用コンダクタ (定格接続)

| | | |
|--|--|---------------------|
| DMS電動ドライバーによるトルクレベル1 | IEC 60947-1 準拠のゲージ | A2 |
| クランプネジ | クランプ範囲、最大 | 2.5 mm ² |
| クランプ範囲、最小 | ツインワイヤエンドフェルール、最大 | 1.5 mm ² |
| ツインワイヤエンドフェルール、最小 | 刃寸法 | 0.6 x 3.5 mm |
| 導体接続断面積 AWG、最大 | 接続数 | 2 |
| 接続断面、撚線、最大 | 接続断面、撚線、最小 | 1.5 mm ² |
| 接続方向 | 接続方式 | ねじ接続 |
| 締付けトルク、最大 | 締付けトルク、最小 | 0.4 Nm |
| 被覆剥き長さ | 配線接続断面 AWG、最小 | AWG 26 |
| 配線接続断面、ソリッドコア、最小 | 配線接続断面、ワイヤエンドフェルール付 DIN 46228/1 の細径撚線、最大 | 2.5 mm ² |
| 0.5 mm ² | 配線接続断面、ワイヤエンドフェルール付 DIN 46228/4 の細径撚線、最大 | 2.5 mm ² |
| 配線接続断面、ワイヤエンドフェルール付 DIN 46228/1 の細径撚線、最小 | 配線接続断面、細径撚線、最大 | 2.5 mm ² |
| 0.5 mm ² | | |
| 配線接続断面、ワイヤエンドフェルール付 DIN 46228/4 の細径撚線、最小 | 配線接続断面ソリッドコア、最大 | 2.5 mm ² |
| 0.5 mm ² | | |

システム仕様

| | | | |
|-----------------|---------------|---------------|-----|
| バージョン | ねじ接続, サーマカップル | エンドカバープレートの要求 | はい |
| 電位数 | 1 | レベル数 | 1 |
| レベルごとのクランプポイント数 | 2 | 層ごとの電位数 | 1 |
| 内部で交差接続されたレベル | いいえ | PE 接続 | いいえ |
| レール | TS 35 | N 関数 | いいえ |
| PE 関数 | いいえ | PEN 関数 | いいえ |

全般

| | | | |
|-----|--------------------------|----------------|--------|
| レール | TS 35 | 導体接続断面積 AWG、最大 | AWG 12 |
| 標準 | IEC 60584, IEC 60947-7-1 | 配線接続断面 AWG、最小 | AWG 26 |

寸法

| | |
|-------------|-------|
| TS 35 オフセット | 32 mm |
|-------------|-------|

作成日 2024/07/24 11:48:49 CEST

WDU 2.5/TC TYP K

Weidmüller Interface GmbH & Co. KG

Klingenbergstraße 26

D-32758 Detmold

Germany

www.weidmueller.com

技術データ

材料データ

| | | | |
|-------------|-------|---|---------|
| 材質 | Wemid | 色 | ダークベージュ |
| UL 94 可燃性等級 | V-0 | | |

評価データ

| | | | |
|------------------------|--------------------------|-----------------------|---------|
| 定格断面 | 2.5 mm ² | 定格電圧 | 55 V |
| 標準 | IEC 60584, IEC 60947-7-1 | IEC 60947-7-x 準拠の容量抵抗 | 1.33 mΩ |
| IEC 60947-7-xに準拠した出力損失 | 0.77 W | 汚染度 | 3 |

評価データ IECEx/ATEX

| | | | |
|-------------------|---|------------------|---------------------|
| 証明書番号 (ATEX) | DEMKO14ATEX1338U | 証明書番号 (IECEX) | IECEXULD14.0005U |
| 最大電圧 (ATEX) | 55 V | 電流 (ATEX) | 8 A |
| 最大導体断面積 (ATEX) | 2.5 mm ² | 最大電圧 (IECEX) | 55 V |
| 電流 (IEEX) | 8 A | 最大導体断面積 (IECEX) | 2.5 mm ² |
| 動作温度範囲 | For operating temperature range see EC Design Test Certificate / IEC Ex-Certificate of Conformity | マーキング EN 60079-7 | |
| Ex 2014/34/EU ラベル | II 2 G D | | Ex eb II C Gb |

追加の技術データ

| | | | |
|--------|------|-----------|-----|
| 取り付け方式 | 嵌合仕様 | 爆発試験バージョン | いいえ |
| 開放側面 | 右 | 類似端子数 | 1 |

分類

| | | | |
|-------------|-------------|-------------|-------------|
| ETIM 6.0 | EC000904 | ETIM 7.0 | EC000904 |
| ETIM 8.0 | EC000904 | ETIM 9.0 | EC000904 |
| ECLASS 9.0 | 27-14-11-42 | ECLASS 9.1 | 27-14-11-42 |
| ECLASS 10.0 | 27-14-11-42 | ECLASS 11.0 | 27-14-11-42 |
| ECLASS 12.0 | 27-14-11-42 | ECLASS 13.0 | 27-25-01-15 |

環境製品コンプライアンス

| | |
|------------|-----------|
| REACH SVHC | / |
| RoHS 対応状況 | 準拠 (免除なし) |

承認

認可



| | |
|-----------------------|-----------|
| ROHS | 適合 |
| UL File Number Search | UL ウェブサイト |
| 証明書番号 (UR) | E60693 |
| 証明書番号 (cURusEX) | E184763 |

作成日 2024/07/24 11:48:49 CEST

WDU 2.5/TC TYP K

Weidmüller Interface GmbH & Co. KG

Klingenbergstraße 26

D-32758 Detmold

Germany

www.weidmueller.com

技術データ

ダウンロード

| | |
|--------------|--|
| 承認/証明書/適合証明書 | Attestation of Conformity |
| | IECEX Certificate |
| | UKCA Ex Attestation of Conformity |
| | UKCA Ex Certificate |
| | CE Declaration of Conformity |
| | ATEX Certificate |
| | UKCA declaration of conformity |
| エンジニアリングデータ | Confirmation of Standards EN 45545-2_2020-10 |
| | CAD data – STEP |
| ユーザ文書 | NTI WDU 2.5 TC |
| | StorageConditionsTerminalBlocks |
| カタログ | Catalogues in PDF-format |
| ブローシャー | |

WDU 2.5/TC TYP K

Weidmüller Interface GmbH & Co. KG

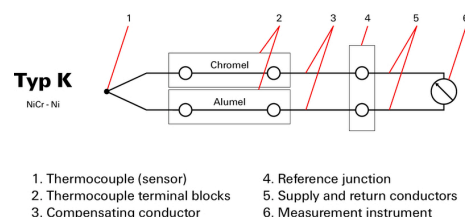
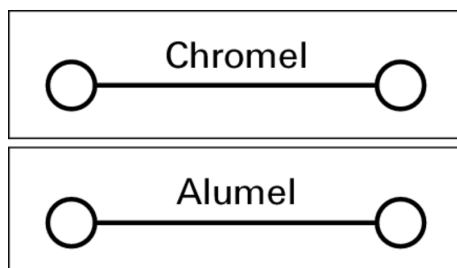
Klingenbergstraße 26

D-32758 Detmold

Germany

www.weidmueller.com

図面



WDU 2.5/TC TYP K

Weidmüller Interface GmbH & Co. KG

Klingenbergstraße 26

D-32758 Detmold

Germany

www.weidmueller.com

アクセサリ

2.5-10 mm²2.5-10
mm²

エンドブラケット前の最終モジュラ端子台の開口側に、エンドプレートが取り付けられます。エンドプレートの使用は、モジュラ端子台の機能、および指定の定格電圧を保証します。通電部品との接触を防ぎ、最終的な端子に指で触れないようにします。

一般注文データ

| | | |
|------------|----------------------------|---|
| 種別 | WAP 2.5-10 | バージョン |
| 注文番号 | 1050000000 | エンドプレート (端子), ダークベージュ, 高さ: 56 mm, 幅: 1.5 mm, V-0, |
| GTIN (EAN) | 4008190103149 | Wemid |
| 数量 | 50 Stück | |
| 種別 | WAP 16+35 WTW 2.5-10 | バージョン |
| 注文番号 | 1050100000 | 端子エンドプレートおよび隔壁, ダークベージュ, 高さ: 56 mm, 幅: 1.5 |
| GTIN (EAN) | 4008190079901 | mm, V-0, Wemid |
| 数量 | 20 Stück | |

マーカホルダー



マーカホルダーは、5 または 5.1 mm ピッチの標準マーカを追加で取り付けることができます。斜め型ホルダーはオプションで一緒にスナップ可能で、Klippon® コネクトモジュラー端子台のすべての標準マーキングチャンネルに設置できます。対応マーカの種別は、指定印字ホルダーの各アクセサリの下で確認できます。

一般注文データ

| | | |
|------------|----------------------------|----------------|
| 種別 | BZT 1 ZA WS 10/5 | バージョン |
| 注文番号 | 1805520000 | アクセサリ, マーカホルダー |
| GTIN (EAN) | 4032248270248 | |
| 数量 | 100 Stück | |
| 種別 | BZT 1 WS 10/5 | バージョン |
| 注文番号 | 1805490000 | アクセサリ, マーカホルダー |
| GTIN (EAN) | 4032248270231 | |
| 数量 | 100 Stück | |

WDU 2.5/TC TYP K

Weidmüller Interface GmbH & Co. KG
Klingenbergstraße 26
D-32758 Detmold
Germany

www.weidmueller.com

アクセサリ

空白



Dekafix (DEK) マーカーは、全導体とプラグインコネクタ、さらに電子副次構成に対応する総合マーカーです。このシステムは短い番号ので配列に適しており、即時印刷対応マーカーの広範な範囲を対象とします。一度の作業手順で迅速にインストールできる被覆剥きを提供します。印刷は読みやすく、コントラストも豊かで、幅は多種類が利用可能です。

- 即時使用可能なマーカーの広い対象範囲
- 迅速な設置に対応する被覆剥き
- ワイドミューラーの全ケーブルコネクタに対応する端子台マーカー
- ブランク MultiCard または標準印刷

カスタム印字の場合：お客様のラベリング仕様に関しては、当社のラベリングソフトウェア、M-PrintPRO または M-PrintPRO Online (インストール未実施) のファイルをお送りください。

一般注文データ

| | | |
|------------|----------------------------|--|
| 種別 | DEK 5/5 MC NE WS | バージョン |
| 注文番号 | 1609801044 | Dekafix, 端子マーカー, 5 x 5 mm, ピッチ (mm) (P): 5.00 Weidmueller, |
| GTIN (EAN) | 4008190397111 | 白色 |
| 数量 | 1,000 Stück | |

ZGB 旋回可能グループタグホルダー



ZGB 15 は、ヒンジ付属グループタグキャリアです。タグキャリアは、dekafix 5、WS12/5 端子マーカーまたは差し込み板 ESO15 を保持できます。ZGB 30 は、ヒンジ付属グループタグキャリアです。タグキャリアは、dekafix 5、WS12/5 端子マーカーまたは差し込み板 ESO7 を保持できます。差し込み板と保護ストリップは「アクセサリ」の下にあります。

一般注文データ

| | | |
|------------|----------------------------|--|
| 種別 | ZGB 15 | バージョン |
| 注文番号 | 1636530000 | 端子台マーカー, 端子マーカー, 15 x 7 mm, ピッチ (mm) (P): 5.00 |
| GTIN (EAN) | 4008190297053 | Weidmueller, 白色 |
| 数量 | 20 Stück | |

| | | |
|------------|----------------------------|--|
| 種別 | ZGB 30 | バージョン |
| 注文番号 | 1611930000 | 端子台マーカー, 端子マーカー, 32 x 7 mm, ピッチ (mm) (P): 5.00 |
| GTIN (EAN) | 4008190002251 | Weidmueller, 白色 |
| 数量 | 20 Stück | |

WDU 2.5/TC TYP K

Weidmüller Interface GmbH & Co. KG

Klingenbergstraße 26

D-32758 Detmold

Germany

www.weidmueller.com

アクセサリ

W シリーズ

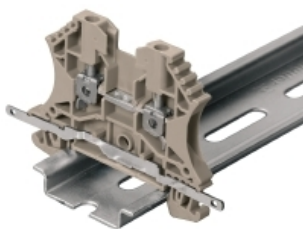


ワイドミュラーの製品は、端子レールに対する安定的で信頼性の高い取り付けを保証し、スライドを防ぐエンドブラケットを含んでいます。ネジ有り / 無しのバージョンも利用できます。エンドブラケットには、グループマーカー対応のマーキングオプション、およびテストプラグホルダーが含まれます。

一般注文データ

| | | |
|------------|----------------------------|---|
| 種別 | WEW 35/2 | バージョン |
| 注文番号 | 1061200000 | エンドブラケット, ダークベージュ, TS 35, HB, Wemid, 幅: 8 mm, 100 |
| GTIN (EAN) | 4008190030230 | °C |
| 数量 | 50 Stück | |

シールド接続



LS 2.8 WDU2.5-10によって、W シリーズの多数のフィードスルーモジュラー式端子台を非常に簡単に変換できます。LS 2.8 WDU2.5-10を挿入すると、ケーブルシールドブレイドは、はんだ加工または適切なフラットケーブルラグを使用して、端子台で直接ループできます。

一般注文データ

| | | |
|------------|----------------------------|------------------|
| 種別 | LS 2.8 WDU2.5-10 | バージョン |
| 注文番号 | 1056400000 | Wモデルシリーズ, シールドバス |
| GTIN (EAN) | 4008190036454 | |
| 数量 | 100 Stück | |

WDU 2.5/TC TYP K

Weidmüller Interface GmbH & Co. KG
Klingenbergstraße 26
D-32758 Detmold
Germany

www.weidmueller.com

アクセサリ

WS 12/5



WS/ DEK

MultiMark 端子台マーカは、ふたつのコンポーネントから構成される革新的な複合材を使用しています。マーカのハードベースの外形がコネクタにしっかりと合致します。弾性表面仕上げにより、マーカの取り付けが容易になります。この特殊なパンチ加工材は、特に長い端子台で積み重なりがちなわずかな間隔の違いに対応するために、ストリップの伸張を可能にします。別の1点の長所：表面材の優れた印刷適性により、耐久性および摩耗耐性に優れたラベリングを実現します。300 dpiの印刷分解能で、非常に読みやすい表記が得られます。

MultiMark で得られるメリット

- 強固な保持と耐久性に優れた印刷
- 連続ストリップにより、設置時間を節約
- 革新的な複合材質により容易に取り付け可能
- 最適な読みやすさを実現する大きな印字フィールド
- 製造元に依存しない事による柔軟性

一般注文データ

| | | |
|------------|----------------------------|---------------------------------------|
| 種別 | WS 12/5 MM WS | バージョン |
| 注文番号 | 2007190000 | WS, 端子マーカ, 12 x 5 mm, Weidmueller, 白色 |
| GTIN (EAN) | 4050118392036 | |
| 数量 | 800 Stück | |

SchT グループマーカキャリア



CHT 5 S グループタグキャリアは、TS 32 取り付けレール (G レール) または TS 35 取付レール (トップハットレール) に直接クリップ固定されています。したがって、端子とその種別に関係なく、端子ストリップにラベリングを実施できます。

SchT 5 と SchT 5S には、ESO 5、STR 5 保護ストリップが取り付けられています。

SchT 7 は、クランプネジに容易にアクセス可能な差し込み板対応のヒンジ付属グループタグキャリアです。

SchT 7 には、ESO 7、STR 7 の保護ストリップまたは DEK 5 が取り付けられています。

差し込み板および保護ストリップは、「アクセサリ」の下にあります。

一般注文データ

| | | |
|------------|----------------------------|--|
| 種別 | SCHT 7 | バージョン |
| 注文番号 | 0517960000 | SCHT, 端子マーカ, 39.3 x 8 mm, ピッチ (mm) (P): 7.00 |
| GTIN (EAN) | 4008190001742 | Weidmueller, 白色 |
| 数量 | 20 Stück | |

WDU 2.5/TC TYP K

Weidmüller Interface GmbH & Co. KG

Klingenbergstraße 26

D-32758 Detmold

Germany

www.weidmueller.com

アクセサリ

空白



WS マーカーは、W モデルシリーズコネクタに最適です。WS タグはシステム互換性により、I モデルシリーズおよび Z モデルシリーズでも使用可能です。大型のマーキング面は、長い文字列だけでなく、複数行のテキストも許容します。

WS マーカーは、個別調整の長い文字列を有するラベルに最適です。実績豊富な MultiCard フォーマットにより、PrintJet CONNECT、またはプロッタでの印刷が可能です。

- ストリップまたは個別に実装可能
- 実績豊富な MultiCard フォーマットマーカー

カスタム印字の場合：お客様のラベリング仕様に関しては、当社のラベリングソフトウェア、M-PrintPRO または M-PrintPRO Online (インストール未実施) のファイルをお送りください。

一般注文データ

| | | |
|------------|----------------------------|--|
| 種別 | WS 12/5 MC NE WS | バージョン |
| 注文番号 | 1609860000 | WS, 端子マーカー, 12 x 5 mm, ピッチ (mm) (P): 5.00 Weidmueller, ア |
| GTIN (EAN) | 4008190203481 | レン・ブラッドリー, 白色 |
| 数量 | 720 Stück | |