

WDK 2.5 BL

Weidmüller Interface GmbH & Co. KG

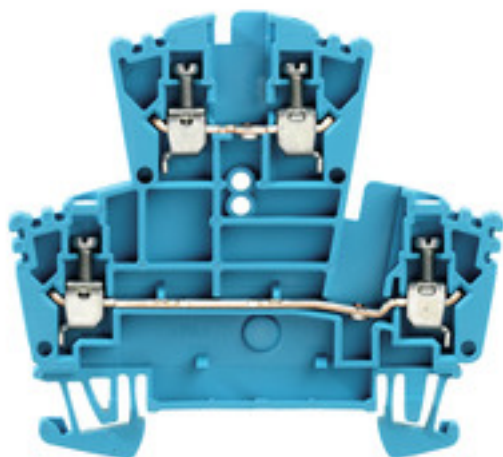
Klingenbergstraße 26

D-32758 Detmold

Germany

www.weidmueller.com

製品イメージ



電力、信号、データのフィードスルー転送は、電気工学や制御盤構築における一般的な要件です。絶縁材、接続システム、および端子台の形状が、差別化を左右する機能です。フィードスルー端子台は、1つまたは複数の導体を結合および/または接続するのに適しています。ひとつ以上の接続レベルが、同じ電位上にあるか、もしくは互いに絶縁されている可能性があります。

一般注文データ

バージョン	多層モジュラー端子, ねじ接続, 2.5 mm ² , 400 V, 24 A, レベル数: 2, 青色
注文番号	1021580000
種別	WDK 2.5 BL
GTIN (EAN)	4008190038991
数量	100 Stück

WDK 2.5 BL

Weidmüller Interface GmbH & Co. KG

Klingenbergstraße 26

D-32758 Detmold

Germany

www.weidmueller.com

技術データ

寸法と重量

深さ	63 mm	奥行き (インチ)	2.48 inch
DIN レールを含む奥行き	63 mm	高さ	69.5 mm
高さ (インチ)	2.736 inch	幅	5.1 mm
幅 (インチ)	0.201 inch	正味重量	12.33 g

温度

保管温度		動作温度範囲	For operating temperature range see EC Design Test Certificate / IEC Ex-Certificate of Conformity
	-25 °C...55 °C		
連続動作温度、最小	-60 °C	連続動作温度、最大	130 °C

CSA評価データ

証明書番号 (CSA)	12400-135	配線の最大断面 (CSA)	12 AWG
配線の最小断面 (CSA)	26 AWG	電圧規模C (CSA)	300 V
電流の規模C (CSA)	10 A		

UL評価データ

導体サイズフィールド配線最大 (UR)	12 AWG	導体サイズフィールド配線最小 (UR)	22 AWG
導体サイズ工場配線最大 (UR)	12 AWG	導体サイズ工場配線最小 (UR)	22 AWG
証明書番号 (UR)	E60693	電圧規模B (UR)	300 V
電圧規模C (UR)	300 V	電流の規模B (UR)	20 A
電流の規模C (UR)	20 A		

クランプ可能な導体 (H05V/H07V) 2個、等断面 (定格接続)

配線接続断面、ワイヤエンドフェルール付 DIN 46228/1 の細径撚線、2本のクランプ可能な配線、最大	1.5 mm ²	配線接続断面、ワイヤエンドフェルール付 DIN 46228/1 の細径撚線、2本のクランプ可能な配線、最小	0.5 mm ²
配線接続断面、細径撚線、2本のクランプ可能な配線、最小	0.5 mm ²	配線断面、細径撚線、2本のクランプ可能な配線、最大	1.5 mm ²

クランプ用コンダクタ (定格接続)

DMS電動ドライバーによるトルクレベル1		IEC 60947-1 準拠のゲージ	A3
クランプネジ	M 2.5	クランプ範囲、最大	4 mm ²
クランプ範囲、最小	0.05 mm ²	刃寸法	0.6 x 3.5 mm
導体接続断面積 AWG、最大.	AWG 12	接続数	4
接続断面、撚線、最大	4 mm ²	接続断面、撚線、最小	1.5 mm ²
接続方向	横向きに	接続方式	ねじ接続
接続方式 2	ねじ接続	締め付けトルク、最大.	0.6 Nm
締め付けトルク、最小.	0.4 Nm	被覆剥き長さ	10 mm
配線接続断面 AWG、最小	AWG 30	配線接続断面、ソリッドコア、最小	0.5 mm ²
配線接続断面、ワイヤエンドフェルール付 DIN 46228/1 の細径撚線、最大	2.5 mm ²	配線接続断面、ワイヤエンドフェルール付 DIN 46228/1 の細径撚線、最小	0.5 mm ²
配線接続断面、ワイヤエンドフェルール付 DIN 46228/4 の細径撚線、最大	2.5 mm ²	配線接続断面、ワイヤエンドフェルール付 DIN 46228/4 の細径撚線、最小	0.5 mm ²
配線接続断面、細径撚線、最大	4 mm ²	配線接続断面、細径撚線、最小	0.5 mm ²
配線接続断面ソリッドコア、最大	4 mm ²		

クランプ用コンダクタ (追加接続)

接続種別、追加接続	ねじ接続
-----------	------

作成日 2024/07/04 6:06:15 CEST

WDK 2.5 BL

Weidmüller Interface GmbH & Co. KG

Klingenbergstraße 26

D-32758 Detmold

Germany

www.weidmueller.com

技術データ

システム仕様

バージョン	ねじ接続, ねじ込み可能な 交差接続用, コネクタ無し の終端部	エンドカバープレートの要求	はい
電位数	2	レベル数	2
レベルごとのクランプポイント数	2	層ごとの電位数	1
内部で交差接続されたレベル	いいえ	PE 接続	いいえ
レール	TS 35	N 関数	はい
PE 関数	いいえ	PEN 関数	いいえ

全般

レール	TS 35	導体接続断面積 AWG、最大	AWG 12
標準	IEC 60947-7-1	配線接続断面 AWG、最小	AWG 30

材料データ

材質	Wemid	色	青色
UL 94 可燃性等級	V-0		

評価データ

定格断面	2.5 mm ²	定格電圧	400 V
定格 DC 電圧	400 V	定格電流	24 A
最大導体電流	32 A	標準	IEC 60947-7-1
IEC 60947-7-x 準拠の容量抵抗	1.33 mΩ	定格インパルス耐電圧	6 kV
IEC 60947-7-xに準拠した出力損失	0.77 W	汚染度	3

評価データ IECEx/ATEX

証明書番号 (ATEX)	DEMKO15ATEX1346U	証明書番号 (IECEx)	IECExULD15.0003U
最大電圧 (ATEX)	275 V	電流 (ATEX)	21 A
最大導体断面積 (ATEX)	4 mm ²	最大電圧 (IECEx)	275 V
電流 (IEEX)	21 A	最大導体断面積 (IECEx)	4 mm ²
動作温度範囲	For operating temperature range see EC Design Test Certificate / IEC Ex- Certificate of Conformity	マーキング EN 60079-7	
Ex 2014/34/EU ラベル	II 2 G D		Ex eb II C Gb

追加の技術データ

取り付け方式	箆合仕様	爆発試験バージョン	はい
開放側面	右	類似端子数	1

分類

ETIM 6.0	EC000897	ETIM 7.0	EC000897
ETIM 8.0	EC000897	ETIM 9.0	EC000897
ECLASS 9.0	27-14-11-20	ECLASS 9.1	27-14-11-20
ECLASS 10.0	27-14-11-20	ECLASS 11.0	27-14-11-20
ECLASS 12.0	27-14-11-20	ECLASS 13.0	27-25-01-02

環境製品コンプライアンス

REACH SVHC	/
------------	---

作成日 2024/07/04 6:06:15 CEST

WDK 2.5 BL

Weidmüller Interface GmbH & Co. KG

Klingenbergstraße 26

D-32758 Detmold

Germany

www.weidmueller.com

技術データ

承認

認可



ROHS	適合
UL File Number Search	UL ウェブサイト
証明書番号 (UR)	E60693
証明書番号 (cURusEX)	E184763

ダウンロード

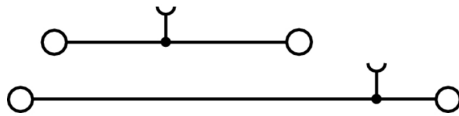
承認/証明書/適合証明書	Attestation of Conformity UKCA Ex Attestation of Conformity IECEx Certificate ATEX Certificate CB Test Certificate CB Certificate DNVGL certificate DNVGL certificate Lloyds Register Certificate NEMKO Certificate CCC Ex Certificate UKCA Ex Certificate CE Declaration of Conformity UKCA declaration of conformity Confirmation of Standards EN 45545-2_2020-10
エンジニアリングデータ	CAD data – STEP
エンジニアリングデータ	Zuken E3.S
ユーザ文書	Usage of terminals in EXi atmospheres StorageConditionsTerminalBlocks NTI WDK 2.5 DU PE
カタログ	Catalogues in PDF-format
ブローシャー	

WDK 2.5 BL

Weidmüller Interface GmbH & Co. KG
Klingenbergstraße 26
D-32758 Detmold
Germany

www.weidmueller.com

図面



WDK 2.5 BL

Weidmüller Interface GmbH & Co. KG

Klingenbergstraße 26

D-32758 Detmold

Germany

www.weidmueller.com

アクセサリ

W シリーズ



フラッシュシンボル付きの警告カバーは、人と機械の安全性向上に寄与します。外部電圧をアプリケーション内で示す必要がある場合に使用されます。

一般注文データ

種別	WAD 4 WS	バージョン
注文番号	1072100000	端子カバー, PA 66, 白色, 高さ: 19.8 mm, 幅: 4.5 mm, 深さ: 9.6 mm
GTIN (EAN)	4008190446116	
数量	50 Stück	
種別	WAD 4 GE BED	バージョン
注文番号	1072000000	端子カバー, PA 66, 黄色, 高さ: 19.8 mm, 幅: 4.5 mm, 深さ: 9.6 mm
GTIN (EAN)	4008190446109	
数量	50 Stück	

空白



Dekafix (DEK) マーカーは、全導体とプラグインコネクタ、さらに電子副次構成に対応する総合マーカーです。このシステムは短い番号ので配列に適しており、即時印刷対応マーカーの広範な範囲を対象とします。一度の作業手順で迅速にインストールできる被覆剥きを提供します。印刷は読みやすく、コントラストも豊かで、幅は多種類が利用可能です。

- 即時使用可能なマーカーの広い対象範囲
- 迅速な設置に対応する被覆剥き
- ワイドミューラーの全ケーブルコネクタに対応する端子台マーカー
- ブランク MultiCard または標準印刷

カスタム印字の場合：お客様のラベリング仕様に関しては、当社のラベリングソフトウェア、M-PrintPRO または M-PrintPRO Online (インストール未実施) のファイルをお送りください。

一般注文データ

種別	DEK 5/5 MC NE WS	バージョン
注文番号	1609801044	Dekafix, 端子マーカー, 5 x 5 mm, ピッチ (mm) (P): 5.00 Weidmueller,
GTIN (EAN)	4008190397111	白色
数量	1,000 Stück	

WDK 2.5 BL

Weidmüller Interface GmbH & Co. KG

Klingenbergstraße 26

D-32758 Detmold

Germany

www.weidmueller.com

アクセサリ

2.5 mm²2.5
mm²

エンドブラケット前の最終モジュラ端子台の開口側に、エンドプレートが取り付けられます。エンドプレートの使用は、モジュラ端子台の機能、および指定の定格電圧を保証します。通電部品との接触を防ぎ、最終的な端子に指で触れないようにします。

一般注文データ

種別	WAP WDK2.5	バージョン
注文番号	1059100000	エンドプレート (端子), 69 mm x 1.5 mm, ダークペーージュ
GTIN (EAN)	4008190101954	
数量	20 Stück	
種別	WAP WDK2.5 BL	バージョン
注文番号	1059180000	エンドプレート (端子), 69 mm x 1.5 mm, 青色
GTIN (EAN)	4008190081089	
数量	20 Stück	

WS 8/5



WS/ DEK

MultiMark 端子台マーカーは、ふたつのコンポーネントから構成される革新的な複合材を使用しています。マーカーのハードベースの外形がコネクタにしっかりと合致します。弾性表面仕上げにより、マーカーの取り付けが容易になります。この特殊なパンチ加工材は、特に長い端子台で積み重なりがちなわずかな間隔の違いに対応するために、ストリップの伸張を可能にします。別の 1 点の長所：表面材の優れた印刷適性により、耐久性および摩耗耐性に優れたラベリングを実現します。300 dpi の印刷分解能で、非常に読みやすい表記が得られます。

MultiMark で得られるメリット

- 強固な保持と耐久性に優れた印刷
- 連続ストリップにより、設置時間を節約
- 革新的な複合材質により容易に取り付け可能
- 最適な読みやすさを実現する大きな印字フィールド
- 製造元に依存しない事による柔軟性

一般注文データ

種別	WS 8/5 MM WS	バージョン
注文番号	2007150000	WS, 端子マーカー, 8 x 5 mm, Weidmueller, 白色
GTIN (EAN)	4050118392029	
数量	800 Stück	

WDK 2.5 BL

Weidmüller Interface GmbH & Co. KG

Klingenbergstraße 26

D-32758 Detmold

Germany

www.weidmueller.com

アクセサリ

W シリーズ



端子台とテスト機器の間の電氣的接続には、テストアダプターとテストプラグが使用されます。これにより、電気接点を配線状態で確立でき、測定を容易に行うことができます。

一般注文データ

種別	WTA 4N/ZA WDK 2.5	バージョン
注文番号	1879350000	テストアダプター (端子), 1.5 mm ² , 250 V, 6 A
GTIN (EAN)	4032248503261	
数量	25 Stück	
種別	SL 5.08/4/WDK2.5 OR	バージョン
注文番号	1324100000	プラグインアダプター (端子), 5 A, 隣接端子への定格電圧: 250 V, 橙色
GTIN (EAN)	4032248144884	
数量	75 Stück	
種別	WTA 4N WDK 2.5	バージョン
注文番号	1878660000	テストアダプター (端子), 1.5 mm ² , 250 V, 6 A
GTIN (EAN)	4032248503285	
数量	25 Stück	

2.5 mm²

ネジ接続の渡り配線は、取り付けと取り外しが簡単です。大きな接触表面により、高電流でも最大の接触信頼性で伝送することができます。

一般注文データ

種別	WQV 2.5/3	バージョン
注文番号	1053760000	渡り配線コネクタ (端子), ねじ込み, 極数: 3, ピッチ (mm) (P): 5.10, 絶縁: はい, 32 A, 黄色
GTIN (EAN)	4008190058999	
数量	50 Stück	
種別	WQV 2.5/4	バージョン
注文番号	1053860000	渡り配線コネクタ (端子), ねじ込み, 極数: 4, ピッチ (mm) (P): 5.10, 絶縁: はい, 32 A, 黄色
GTIN (EAN)	4008190049706	
数量	50 Stück	
種別	WQV 2.5/10	バージョン
注文番号	1054460000	渡り配線コネクタ (端子), ねじ込み, 極数: 10, ピッチ (mm) (P): 5.10, 絶縁: はい, 32 A, 黄色
GTIN (EAN)	4008190135089	
数量	20 Stück	

作成日 2024/07/04 6:06:15 CEST

WDK 2.5 BL

Weidmüller Interface GmbH & Co. KG

Klingenbergstraße 26

D-32758 Detmold

Germany

www.weidmueller.com

アクセサリ

種別	WQV 2.5/2	バージョン
注文番号	1053660000	渡り配線コネクタ (端子), ねじ込み, 極数: 2, ピッチ (mm) (P): 5.10, 絶
GTIN (EAN)	4008190031121	縁: はい, 32 A, 黄色
数量	50 Stück	

WQB

一般注文データ

種別	WQB A/24	バージョン
注文番号	1579000000	渡り配線コネクタ (端子), ねじ込み, 極数: 24, ピッチ (mm) (P): 5.10, 絶
GTIN (EAN)	4008190134211	縁: はい, 黒色
数量	20 Stück	
種別	WQB A/3	バージョン
注文番号	1578960000	渡り配線コネクタ (端子), ねじ込み, 極数: 3, ピッチ (mm) (P): 5.10, 絶
GTIN (EAN)	4008190108960	縁: はい, 黒色
数量	50 Stück	
種別	WQB A/2	バージョン
注文番号	1578950000	渡り配線コネクタ (端子), ねじ込み, 極数: 2, ピッチ (mm) (P): 5.10, 絶
GTIN (EAN)	4008190179557	縁: はい, 黒色
数量	50 Stück	
種別	WQB A/4	バージョン
注文番号	1578970000	渡り配線コネクタ (端子), ねじ込み, 極数: 4, ピッチ (mm) (P): 5.10, 絶
GTIN (EAN)	4008190119522	縁: はい, 黒色
数量	50 Stück	
種別	WQB A/10	バージョン
注文番号	1578990000	渡り配線コネクタ (端子), ねじ込み, 極数: 10, ピッチ (mm) (P): 5.10, 絶
GTIN (EAN)	4008190182663	縁: はい, 黒色
数量	20 Stück	

WDK 2.5 BL

Weidmüller Interface GmbH & Co. KG
Klingenbergstraße 26
D-32758 Detmold
Germany

www.weidmueller.com

アクセサリ

マーカホルダー



マーカホルダーは、5 または 5.1 mm ピッチの標準マーカを追加で取り付けすることができます。斜め型ホルダーはオプションで一緒にスナップ可能で、Klippon® コネクトモジュラー端子台のすべての標準マーキングチャンネルに設置できます。対応マーカの種別は、指定印字ホルダーの各アクセサリの下で確認できます。

一般注文データ

種別	BZT 1 ZA WS 10/5	バージョン
注文番号	1805520000	アクセサリ, マーカホルダー
GTIN (EAN)	4032248270248	
数量	100 Stück	
種別	BZT 1 WS 10/5	バージョン
注文番号	1805490000	アクセサリ, マーカホルダー
GTIN (EAN)	4032248270231	
数量	100 Stück	

W シリーズ



仕切板は、回路の光分離に使用されるか、または隣接する渡り配線コネクタからの電氣的絶縁に使用されます。エンドプレートとは対照的に、輪郭は隣接する端子台よりも大きくなる場合があります。ただし、アプリケーション内で必要な空気パスおよびクリープパスを維持できなくなるため、この値は小さくしないでください。

一般注文データ

種別	WTW EN	バージョン
注文番号	1058800000	仕切板 (端子), 中板, 86 mm x 62 mm, ダークベージュ
GTIN (EAN)	4008190140175	
数量	20 Stück	
種別	WZR WDK2.5	バージョン
注文番号	1074000000	Wモデルシリーズ, 中間フレーム
GTIN (EAN)	4008190890384	
数量	20 Stück	

WDK 2.5 BL

Weidmüller Interface GmbH & Co. KG

Klingenbergstraße 26

D-32758 Detmold

Germany

www.weidmueller.com

アクセサリ

空白



WS マーカーは、W モデルシリーズコネクタに最適です。WS タグはシステム互換性により、I モデルシリーズおよび Z モデルシリーズでも使用可能です。大型のマーキング面は、長い文字列だけでなく、複数行のテキストも許容します。

WS マーカーは、個別調整の長い文字列を有するラベルに最適です。実績豊富な MultiCard フォーマットにより、PrintJet CONNECT、またはプロッタでの印刷が可能です。

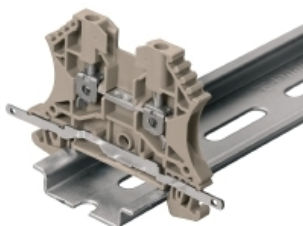
- ストリップまたは個別に実装可能
- 実績豊富な MultiCard フォーマットマーカー

カスタム印字の場合：お客様のラベリング仕様に関しては、当社のラベリングソフトウェア、M-PrintPRO または M-PrintPRO Online (インストール未実施) のファイルをお送りください。

一般注文データ

種別	WS 8/5 MC NE WS	バージョン
注文番号	1640740000	WS, 端子マーカー, 8 x 5 mm, ピッチ (mm) (P): 5.00 Weidmueller, ア
GTIN (EAN)	4008190279103	レン・ブラッドリー, 白色
数量	720 Stück	

シールド接続



LS 2.8 WDU2.5-10によって、W シリーズの多数のフィードスルーモジュラー式端子台を非常に簡単に変換できます。LS 2.8 WDU2.5-10を挿入すると、ケーブルシールドブレイドは、はんだ加工または適切なフラットケーブルラグを使用して、端子台で直接ループできます。

一般注文データ

種別	LS 2.8 WDU2.5-10	バージョン
注文番号	1056400000	Wモデルシリーズ, シールドバス
GTIN (EAN)	4008190036454	
数量	100 Stück	

WDK 2.5 BL

Weidmüller Interface GmbH & Co. KG

Klingenbergstraße 26

D-32758 Detmold

Germany

www.weidmueller.com

アクセサリ

W シリーズ

W
Series

ワイドミュラーの製品は、端子レールに対する安定的で信頼性の高い取り付けを保証し、スライドを防ぐエンドブラケットを含んでいます。ネジ有り / 無しのバージョンも利用できます。エンドブラケットには、グループマーカー対応のマーキングオプション、およびテストプラグホルダーが含まれます。

一般注文データ

種別	WEW 35/2	バージョン
注文番号	1061200000	エンドブラケット, Wemid, ダークペーージュ, レール: TS 35, ねじ込み
GTIN (EAN)	4008190030230	
数量	50 Stück	

テストソケット

STB

端子台とテスト機器の間の電氣的接続には、テストアダプターとテストプラグが使用されます。これにより、電気接点を配線状態で確立でき、測定を容易に行うことができます。

一般注文データ

種別	STB 8.5/D4/2.3/M2.5 AKZ	バージョン
注文番号	0215700000	アクセサリ, ソケット
GTIN (EAN)	4008190184872	
数量	50 Stück	