

WSI 6/2/LD 10-36V DC/AC

Weidmüller Interface GmbH & Co. KG

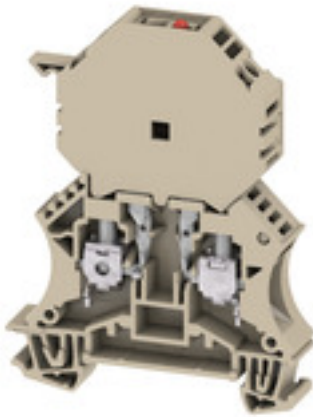
Klingenbergstraße 26

D-32758 Detmold

Germany

www.weidmueller.com

製品イメージ



一部のアプリケーションでは、異なるヒューズを使用してフィードスルー接続を保護すると便利です。ヒューズ端子台は、ひとつの端子台底部で構成されており、ヒューズ挿入キャリアが付いています。ピボットヒューズレバー、差し込み式ヒューズホルダーから、ネジ留め可能なクロージャークからフラットプラグインヒューズまで様々なヒューズがあります。

一般注文データ

バージョン	ヒューズ端子, ねじ接続, ダークページ, 6 mm ² , 10 A, 36 V, 接続数: 2, レベル数: 1, TS 35, V-0, Wemid, 6.3 x 32 mm (1/4 x 1/4インチ)
注文番号	1014100000
種別	WSI 6/2/LD 10-36V DC/AC
GTIN (EAN)	4008190156954
数量	25 Stück

作成日 2024/09/04 3:40:41 CEST

カタログステータス 31.08.2024 / 当社は技術的変更を実施する権利を有しています。

WSI 6/2/LD 10-36V DC/AC

Weidmüller Interface GmbH & Co. KG

Klingenbergstraße 26

D-32758 Detmold

Germany

www.weidmueller.com

技術データ

寸法と重量

深さ	78.5 mm	奥行き (インチ)	3.091 inch
DIN レールを含む奥行き	79.5 mm	高さ	60 mm
高さ (インチ)	2.362 inch	幅	11.9 mm
幅 (インチ)	0.469 inch	正味重量	25.48 g

温度

保管温度	-25 °C...55 °C	連続動作温度、最小	-50 °C
連続動作温度、最大	120 °C		

CSA評価データ

証明書番号 (CSA)	200039-1057876	配線の最大断面 (CSA)	6 AWG
配線の最小断面 (CSA)	20 AWG		

UL評価データ

導体サイズフィールド配線最大 (UR)	8 AWG	導体サイズフィールド配線最小 (UR)	22 AWG
導体サイズ工場配線最大 (UR)	8 AWG	導体サイズ工場配線最小 (UR)	22 AWG
証明書番号 (UR)	E60693		

クランプ可能な導体 (H05V/H07V) 2個、等断面 (定格接続)

配線接続断面、ワイヤエンドフェルール付 DIN 46228/1 の細径撚線、2本のクランプ可能な配線、最大	2.5 mm ²	配線接続断面、ワイヤエンドフェルール付 DIN 46228/1 の細径撚線、2本のクランプ可能な配線、最小	0.5 mm ²
配線接続断面、細径撚線、2本のクランプ可能な配線、最小	0.5 mm ²	配線断面、細径撚線、2本のクランプ可能な配線、最大	2.5 mm ²

クランプ用コンダクタ (定格接続)

DMS電動ドライバーによるトルクレベル3	
IEC 60947-1 準拠のゲージ	A5
クランプネジ	M 3.5

WSI 6/2/LD 10-36V DC/AC

Weidmüller Interface GmbH & Co. KG

Klingenbergstraße 26

D-32758 Detmold

Germany

www.weidmueller.com

技術データ

クランプ導体	接続仕様	ねじ接続	
	導体接続断面	種別	固定式、H05(07) V-U
		最小:	0.5 mm ²
		最大.	10 mm ²
		公称	6 mm ²
	フェルール端子	被覆剥き長さ	最小: 12 mm
			最大. 12 mm
			公称 12 mm
		締付けトルク	最小: 0.8 Nm
			最大. 1.6 Nm
		推奨フェルール端子	
	接続仕様	ねじ接続	
	導体接続断面	種別	撚線、H07V-R
		最小:	1.5 mm ²
		最大.	10 mm ²
		公称	6 mm ²
	フェルール端子	被覆剥き長さ	最小: 12 mm
			最大. 12 mm
			公称 12 mm
		締付けトルク	最小: 0.8 Nm
			最大. 1.6 Nm
		推奨フェルール端子	
	接続仕様	ねじ接続	
	導体接続断面	種別	細線仕様、H05(07) V-K
		最小:	0.5 mm ²
		最大.	10 mm ²
		公称	6 mm ²
フェルール端子	被覆剥き長さ	最小: 12 mm	
		最大. 12 mm	
		公称 12 mm	
	締付けトルク	最小: 0.8 Nm	
		最大. 1.6 Nm	
	推奨フェルール端子		
クランプ範囲、最大	10 mm ²		
クランプ範囲、最小	0.5 mm ²		
刃寸法	0.8 x 4.0 mm		
導体接続断面積 AWG、最大.	AWG 8		
接続数	2		
接続断面、撚線、最大	10 mm ²		
接続断面、撚線、最小	1.5 mm ²		
接続方向	横向きに		
接続方式	ねじ接続		
接続方式 2	ねじ接続		
締付けトルク、最大.	1.6 Nm		
締付けトルク、最小.	0.8 Nm		
被覆剥き長さ	12 mm		
配線接続断面 AWG、最小	AWG 20		
配線接続断面、ソリッドコア、最小	0.5 mm ²		
配線接続断面、ワイヤエンドフェルール 6 mm ²			
付 DIN 46228/1 の細径撚線、最大			
配線接続断面、ワイヤエンドフェルール 0.5 mm ²			
付 DIN 46228/1 の細径撚線、最小			
配線接続断面、ワイヤエンドフェルール 6 mm ²			
付 DIN 46228/4 の細径撚線、最大			
配線接続断面、ワイヤエンドフェルール 0.5 mm ²			
付 DIN 46228/4 の細径撚線、最小			
配線接続断面、細径撚線、最大	10 mm ²		
配線接続断面、細径撚線、最小	0.5 mm ²		

作成日 2024/09/04 3:40:41 CEST

WSI 6/2/LD 10-36V DC/AC

Weidmüller Interface GmbH & Co. KG
Klingenbergstraße 26
D-32758 Detmold
Germany

www.weidmueller.com

技術データ

配線接続断面ソリッドコア、最大 10 mm²

クランプ用コンダクタ (追加接続)

導体断面、フレキシブルおよびプラス チックカラー DIN 46228/1、追加接 続、最大	6 mm ²	接続種別、追加接続	ねじ接続
---	-------------------	-----------	------

システム仕様

バージョン	ねじ接続, ヒューズアイソ レータ, LED搭載, ねじ込み 可能な交差接続用, コネク タ無しの終端部	エンドカバープレートの要求	はい
電位数	1	レベル数	1
レベルごとのクランプポイント数	2	層ごとの電位数	1
内部で交差接続されたレベル	いいえ	PE 接続	いいえ
レール	TS 35	N 関数	いいえ
PE 関数	いいえ	PEN 関数	いいえ

ヒューズ端子

カートリッジヒューズ	6.3 x 32 mm (1/4 x 1/4 インチ)	ディスプレイ	赤色LED
ヒューズホルダー (カートリッジホル ダー)	旋回	動作電圧、最大	36 V
表示電圧種別	AC/DC		

全般

レール	TS 35	導体接続断面積 AWG、最大	AWG 8
標準	IEC 60947-7-3	配線接続断面 AWG、最小	AWG 20

材料データ

材質	Wemid	色	ダークベージュ
UL 94 可燃性等級	V-0		

要素の表示

表示動作電圧、最小	10 V	表示電圧種別	AC/DC
-----------	------	--------	-------

評価データ

定格断面	6 mm ²	定格電圧	36 V
隣接端子への定格電圧	500 V	定格 DC 電圧	36 V
定格電流	10 A	最大導体電流	10 A
標準	IEC 60947-7-3	IEC 60947-7-x 準拠の容量抵抗	0.78 mΩ
定格インパルス耐電圧	6 kV	IEC 60947-7-xに準拠した出力損失	1.31 W
汚染度	3		

追加の技術データ

取り付け方式	鉗合仕様	爆発試験バージョン	いいえ
開放側面	右	類似端子数	1

作成日 2024/09/04 3:40:41 CEST

カタログステータス 31.08.2024 / 当社は技術的変更を実施する権利を有しています。

WSI 6/2/LD 10-36V DC/AC

Weidmüller Interface GmbH & Co. KG

Klingenbergstraße 26

D-32758 Detmold

Germany

www.weidmueller.com

技術データ

分類

ETIM 6.0	EC000899	ETIM 7.0	EC000899
ETIM 8.0	EC000899	ETIM 9.0	EC000899
ECLASS 9.0	27-14-11-16	ECLASS 9.1	27-14-11-16
ECLASS 10.0	27-14-11-16	ECLASS 11.0	27-14-11-16
ECLASS 12.0	27-14-11-16	ECLASS 13.0	27-25-01-13
ECLASS 14.0	27-25-01-13		

環境製品コンプライアンス

REACH SVHC	/
RoHS 対応状況	準拠 (免除あり)
RoHS 適用除外 (該当する場合/既知の場合)	7cl

重要なメモ

製品情報	電圧は、選択したヒューズエレメントまたはインジケータライトによって異なります
------	--

承認

認可



ROHS	適合
UL File Number Search	UL ウェブサイト
証明書番号 (UR)	E60693

ダウンロード

承認/証明書/適合証明書	CB Testreport CB Certificate DNVGL certificate Lloyds Register Certificate CE Declaration of Conformity UKCA declaration of conformity
エンジニアリングデータ	CAD data – STEP
ユーザ文書	Beipackzettel_SAKS_GL_LD.pdf StorageConditionsTerminalBlocks
カタログ	Catalogues in PDF-format
ブローシャー	

WSI 6/2/LD 10-36V DC/AC

Weidmüller Interface GmbH & Co. KG
Klingenbergstraße 26
D-32758 Detmold
Germany

www.weidmueller.com

図面



WSI 6/2/LD 10-36V DC/AC

Weidmüller Interface GmbH & Co. KG
Klingenbergstraße 26
D-32758 Detmold
Germany

www.weidmueller.com

アクセサリ

空白



Dekafix (DEK) マーカーは、全導体とプラグインコネクタ、さらに電子副次構成に対応する総合マーカーです。このシステムは短い番号ので配列に適しており、即時印刷対応マーカーの広範な範囲を対象とします。一度の作業手順で迅速にインストールできる被覆剥きを提供します。印刷は読みやすく、コントラストも豊かで、幅は多種類が利用可能です。

- 即時使用可能なマーカーの広い対象範囲
- 迅速な設置に対応する被覆剥き
- ワイドモジュラーの全ケーブルコネクタに対応する端子台マーカー
- ブランク MultiCard または標準印刷

カスタム印字の場合：お客様のラベリング仕様に関しては、当社のラベリングソフトウェア、M-PrintPRO または M-PrintPRO Online (インストール未実施) のファイルをお送りください。

一般注文データ

種別	DEK 5/8 MC NE WS
注文番号	1856740000
GTIN (EAN)	4032248400850
数量	800 Stück

バージョン	Dekafix, 端子マーカー, 5 x 8 mm, ピッチ (mm) (P): 8.00 Weidmueller, 白色
-------	---

空白



WS マーカーは、W モデルシリーズコネクタに最適です。WS タグはシステム互換性により、I モデルシリーズおよび Z モデルシリーズでも使用可能です。大型のマーキング面は、長い文字列だけでなく、複数行のテキストも許容します。

WS マーカーは、個別調整の長い文字列を有するラベルに最適です。実績豊富な MultiCard フォーマットにより、PrintJet CONNECT、またはプロッタでの印刷が可能です。

- ストリップまたは個別に実装可能
- 実績豊富な MultiCard フォーマットマーカー

カスタム印字の場合：お客様のラベリング仕様に関しては、当社のラベリングソフトウェア、M-PrintPRO または M-PrintPRO Online (インストール未実施) のファイルをお送りください。

一般注文データ

種別	WS 12/5 MC NE WS
注文番号	1609860000
GTIN (EAN)	4008190203481
数量	720 Stück

バージョン	WS, 端子マーカー, 12 x 5 mm, ピッチ (mm) (P): 5.00 Weidmueller, アレン・ブラッドリー, 白色
-------	---

WSI 6/2/LD 10-36V DC/AC

Weidmüller Interface GmbH & Co. KG

Klingenbergstraße 26

D-32758 Detmold

Germany

www.weidmueller.com

アクセサリ

2.5-10 mm²2.5-10
mm²

エンドブラケット前の最終モジュラ端子台の開口側に、エンドプレートが取り付けられます。エンドプレートの使用は、モジュラ端子台の機能、および指定の定格電圧を保証します。通電部品との接触を防ぎ、最終的な端子に指で触れないようにします。

一般注文データ

種別	WAP 16+35 WTW 2.5-10	バージョン
注文番号	1050100000	端子エンドプレートおよび隔壁, ダークページ, 高さ: 56 mm, 幅: 1.5
GTIN (EAN)	4008190079901	mm, V-0, Wemid
数量	20 Stück	
種別	WAP 2.5-10	バージョン
注文番号	1050000000	エンドプレート (端子), ダークページ, 高さ: 56 mm, 幅: 1.5 mm, V-0,
GTIN (EAN)	4008190103149	Wemid
数量	50 Stück	

マーカホルダー



マーカホルダーは、5 または 5.1 mm ピッチの標準マーカを追加で取り付けることができます。斜め型ホルダーはオプションで一緒にスナップ可能で、Klippon® コネクトモジュラー端子台のすべての標準マーキングチャンネルに設置できます。対応マーカの種別は、指定印字ホルダーの各アクセサリの下で確認できます。

一般注文データ

種別	BZT 1 ZA WS 10/5	バージョン
注文番号	1805520000	アクセサリ, マーカホルダー
GTIN (EAN)	4032248270248	
数量	100 Stück	
種別	BZT 1 WS 10/5	バージョン
注文番号	1805490000	アクセサリ, マーカホルダー
GTIN (EAN)	4032248270231	
数量	100 Stück	

WSI 6/2/LD 10-36V DC/AC

Weidmüller Interface GmbH & Co. KG

Klingenbergstraße 26

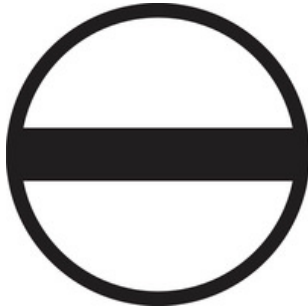
D-32758 Detmold

Germany

www.weidmueller.com

アクセサリ

スクリュードライバー (マイナス用)



丸刃の付いたマイナススクリュードライバー SD DIN 5265、ISO 2380/2、出力は DIN 5264, ISO 2380/1 準拠。クロームトップチップ、ソフトフィニッシュグリップ

一般注文データ

種別	SDS 0.8X4.0X100	バージョン
注文番号	9008340000	スクリュードライバー, スクリュードライバー
GTIN (EAN)	4032248056293	
数量	1 Stück	

空白



WS マーカーは、W モデルシリーズコネクタに最適です。WS タグはシステム互換性により、I モデルシリーズおよび Z モデルシリーズでも使用可能です。大型のマーキング面は、長い文字列だけでなく、複数行のテキストも許容します。

WS マーカーは、個別調整の長い文字列を有するラベルに最適です。実績豊富な MultiCard フォーマットにより、PrintJet CONNECT、またはプロッタでの印刷が可能です。

- ストリップまたは個別に実装可能
- 実績豊富な MultiCard フォーマットマーカー

カスタム印字の場合：お客様のラベリング仕様に関しては、当社のラベリングソフトウェア、M-PrintPRO または M-PrintPRO Online (インストール未実施) のファイルをお送りください。

一般注文データ

種別	WS 12/6.5 MC NE WS	バージョン
注文番号	1609920000	WS, 端子マーカー, 12 x 6.5 mm, ピッチ (mm) (P): 6.50 Weidmueller,
GTIN (EAN)	4008190203511	アレン・ブラッドリー, 白色
数量	540 Stück	

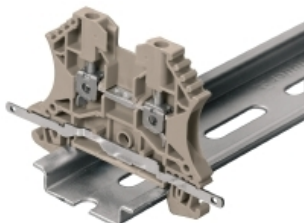
WSI 6/2/LD 10-36V DC/AC

Weidmüller Interface GmbH & Co. KG
Klingenbergstraße 26
D-32758 Detmold
Germany

www.weidmueller.com

アクセサリ

シールド接続



LS 2.8 WDU2.5-10によって、W シリーズの多数のフィードスルーモジュラー式端子台を非常に簡単に変換できます。LS 2.8 WDU2.5-10を挿入すると、ケーブルシールドブレイドは、はんだ加工または適切なフラットケーブルラグを使用して、端子台で直接ループできます。

一般注文データ

種別	LS 2.8 WDU2.5-10	バージョン
注文番号	1056400000	Wモデルシリーズ, シールドバス
GTIN (EAN)	4008190036454	
数量	100 Stück	

WS 12/6.5



WS/ DEK

MultiMark 端子台マーカは、ふたつのコンポーネントから構成される革新的な複合材を使用しています。マーカのハードベースの外形がコネクタにしっかりとハマります。弾性表面仕上げにより、マーカの取り付けが容易になります。この特殊なパンチ加工材は、特に長い端子台で積み重なりがちなわずかな間隔の違いに対応するために、ストリップの伸張を可能にします。別の1点の長所：表面材の優れた印刷適性により、耐久性および摩耗耐性に優れたラベリングを実現します。300 dpi の印刷分解能で、非常に読みやすい表記が得られます。

MultiMark で得られるメリット

- 強固な保持と耐久性に優れた印刷
- 連続ストリップにより、設置時間を節約
- 革新的な複合材質により容易に取り付け可能
- 最適な読みやすさを実現する大きな印字フィールド
- 製造元に依存しない事による柔軟性

一般注文データ

種別	WS 12/6.5 MM WS	バージョン
注文番号	2619930000	WS, 端子マーカ, 12 x 6.5 mm, Weidmueller, 白色
GTIN (EAN)	4050118626155	
数量	600 Stück	

WSI 6/2/LD 10-36V DC/AC

Weidmüller Interface GmbH & Co. KG
Klingenbergstraße 26
D-32758 Detmold
Germany

www.weidmueller.com

アクセサリ

Z シリーズ



ワイドミュラーの製品は、端子レールに対する安定的で信頼性の高い取り付けを保証し、スライドを防ぐエンドブラケットを含んでいます。ネジ有り / 無しのバージョンも利用できます。エンドブラケットには、グループマーカー対応のマーキングオプション、およびテストプラグホルダーが含まれます。

一般注文データ

種別	ZST 1	バージョン
注文番号	1269070000	アクセサリ, アクセサリホルダー
GTIN (EAN)	4050118094091	
数量	25 Stück	

ZGB 旋回可能グループタグホルダー



ZGB 15 は、ヒンジ付属グループタグキャリアです。タグキャリアは、dekafix 5、WS12/5 端子マーカーまたは差し込み板 ESO15 を保持できます。
ZGB 30 は、ヒンジ付属グループタグキャリアです。タグキャリアは、dekafix 5、WS12/5 端子マーカーまたは差し込み板 ESO7 を保持できます。
差し込み板と保護ストリップは「アクセサリ」の下にあります。

一般注文データ

種別	ZGB 30	バージョン
注文番号	1611930000	端子台マーカー, 端子マーカー, 32 x 7 mm, ピッチ (mm) (P): 5.00
GTIN (EAN)	4008190002251	Weidmueller, 白色
数量	20 Stück	
種別	ZGB 15	バージョン
注文番号	1636530000	端子台マーカー, 端子マーカー, 15 x 7 mm, ピッチ (mm) (P): 5.00
GTIN (EAN)	4008190297053	Weidmueller, 白色
数量	20 Stück	

WSI 6/2/LD 10-36V DC/AC

Weidmüller Interface GmbH & Co. KG

Klingenbergstraße 26

D-32758 Detmold

Germany

www.weidmueller.com

アクセサリ

W シリーズ



ワイドミュラーの製品は、端子レールに対する安定的で信頼性の高い取り付けを保証し、スライドを防ぐエンドブラケットを含んでいます。ネジ有り / 無しのバージョンも利用できます。エンドブラケットには、グループマーカー対応のマーキングオプション、およびテストプラグホルダーが含まれます。

一般注文データ

種別	WEW 35/2	バージョン
注文番号	1061200000	エンドブラケット, ダークベージュ, TS 35, HB, Wemid, 幅: 8 mm, 100
GTIN (EAN)	4008190030230	°C
数量	50 Stück	

W シリーズ



端子台とテスト機器の間の電氣的接続には、テストアダプターとテストプラグが使用されます。これにより、電気接点を配線状態で確立でき、測定を容易に行うことができます。

一般注文データ

種別	WTA 7 WSI6	バージョン
注文番号	1650210000	テストアダプター (端子), 1.5 mm², 250 V, 6 A
GTIN (EAN)	4008190296872	
数量	25 Stück	

WSI 6/2/LD 10-36V DC/AC

Weidmüller Interface GmbH & Co. KG
Klingenbergstraße 26
D-32758 Detmold
Germany

www.weidmueller.com

アクセサリ

DEK 5/8



WS/ DEK

MultiMark 端子台マーカーは、ふたつのコンポーネントから構成される革新的な複合材を使用しています。マーカーのハードベースの外形がコネクタにしっかりとハマります。弾性表面仕上げにより、マーカーの取り付けが容易になります。この特殊なパンチ加工材は、特に長い端子台で積み重なりがちなわずかな間隔の違いに対応するために、ストリップの伸張を可能にします。別の1点の長所：表面材の優れた印刷適性により、耐久性および摩耗耐性に優れたラベリングを実現します。300 dpiの印刷分解能で、非常に読みやすい表記が得られます。

MultiMark で得られるメリット

- 強固な保持と耐久性に優れた印刷
- 連続ストリップにより、設置時間を節約
- 革新的な複合材質により容易に取り付け可能
- 最適な読みやすさを実現する大きな印字フィールド
- 製造元に依存しない事による柔軟性

一般注文データ

種別	DEK 5/8 MM WS	バージョン
注文番号	2007130000	Dekafix, 端子マーカー, 5 x 8 mm, Weidmueller, 白色
GTIN (EAN)	4050118392012	
数量	500 Stück	

WSI 6/2/LD 10-36V DC/AC

Weidmüller Interface GmbH & Co. KG
Klingenbergstraße 26
D-32758 Detmold
Germany

www.weidmueller.com

アクセサリ

WS 12/5



WS/ DEK

MultiMark 端子台マーカーは、ふたつのコンポーネントから構成される革新的な複合材を使用しています。マーカーのハードベースの外形がコネクタにしっかりとハマります。弾性表面仕上げにより、マーカーの取り付けが容易になります。この特殊なパンチ加工材は、特に長い端子台で積み重なりがちなわずかな間隔の違いに対応するために、ストリップの伸張を可能にします。別の1点の長所：表面材の優れた印刷適性により、耐久性および摩耗耐性に優れたラベリングを実現します。300 dpiの印刷分解能で、非常に読みやすい表記が得られます。

MultiMark で得られるメリット

- 強固な保持と耐久性に優れた印刷
- 連続ストリップにより、設置時間を節約
- 革新的な複合材質により容易に取り付け可能
- 最適な読みやすさを実現する大きな印字フィールド
- 製造元に依存しない事による柔軟性

一般注文データ

種別	WS 12/5 MM WS	バージョン
注文番号	2007190000	WS, 端子マーカー, 12 x 5 mm, Weidmueller, 白色
GTIN (EAN)	4050118392036	
数量	800 Stück	