

LL 5.08/04/90 3.2SN OR BX

Weidmüller Interface GmbH & Co. KG

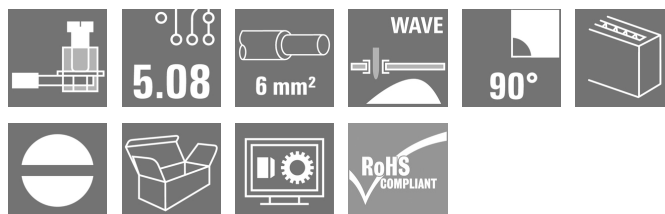
Klingenbergstraße 26

D-32758 Detmold

Germany

www.weidmueller.com

製品イメージ



この PCB 端子は、5.00 および 5.08 mm ピッチで 32 A および 6 mm 導体直径 6 mm² 対応の実績豊富なクランプヨークねじ接続を提供します。電線接続方向 90°。

一般注文データ

| | |
|------------|--|
| バージョン | プリント基板端子台, 5.08 mm, 極数: 4, 90°, ソルダerpin長 (l): 3.2 mm, 錫メッキ, 橙色, クランプヨークねじ接続, クランプ範囲、最大: 6 mm ² , 箱 |
| 注文番号 | 1001850000 |
| 種別 | LL 5.08/04/90 3.2SN OR BX |
| GTIN (EAN) | 4032248693818 |
| 数量 | 84 Stück |
| 製品データ | IEC: 500 V / 32.5 A / 0.5 - 6 mm ² UL: 300 V / 20 A / AWG 26 - AWG 12 |
| パッケージ | 箱 |

作成日 2024/10/08 4:28:01 CEST

LL 5.08/04/90 3.2SN OR BX

Weidmüller Interface GmbH & Co. KG
Klingenbergstraße 26
D-32758 Detmold
Germany

www.weidmueller.com

技術データ

寸法と重量

| | | | |
|------------|------------|-----------|------------|
| 深さ | 11 mm | 奥行き (インチ) | 0.433 inch |
| 高さ | 20.3 mm | 高さ (インチ) | 0.799 inch |
| 下位バージョンの高さ | 17.1 mm | 幅 | 20.97 mm |
| 幅 (インチ) | 0.826 inch | 正味重量 | 6 g |

システムパラメータ

| | | | |
|-----------------------------|---------------------|---------------------------|---------------|
| 製品ファミリー | OMNIMATEシグナル-シリーズLL | 導体接続方法 | クランプヨークねじ接続 |
| プロパティ、クランプポイント | WireReady | PCB の取り付け | THRはんだ付け接続 |
| 導体取り出し方向 | 90° | ピッチ (mm) (P) | 5.08 mm |
| ピッチ (インチ) (P) | 0.2 " | 極数 | 4 |
| ピンモデルシリーズ数量 | 1 | 顧客による実装済 | はい |
| 行数 | 1 | 列当たりの最大隣接極数 | 24 |
| ソルダーピン長 (l) | 3.2 mm | はんだピン寸法 | 0.75 x 0.9 mm |
| ソルダーアイレット穴直径 (D) | 1.3 mm | ソルダーアイレット穴直径公差 (D) | +0.1 mm |
| 極当たりソルダーピン数 | 1 | スクリュードライバーク | 0.6 x 3.5 |
| スクリュードライバークの標準 | DIN 5264 | 締付けトルク、最小 | 0.5 Nm |
| 締付けトルク、最大 | 0.6 Nm | クランプネジ | M 3 |
| 被覆剥き長さ | 6 mm | L1 (mm) | 15.24 mm |
| L1 (インチ) | 0.6 " | DIN VDE 0470に適合したタッチセーフ保護 | IP 20 |
| DIN VDE 57 106に適合したタッチセーフ保護 | フィンガータッチセーフ | 保護度合い | IP20 |
| 体積抵抗 | 1.20 mΩ | | |

材料データ

| | | | |
|--------------|------------------|-------------|--------|
| 絶縁材 | Wemid (PA) | 色 | 橙色 |
| カラーチャート (類似) | RAL 2000 | 絶縁材グループ | I |
| 比較追跡指数 (CTI) | ≥ 600 | UL 94 可燃性等級 | V-0 |
| 接点材質 | 銅合金 | 接触表面 | 錫メッキ |
| コーティング | 4 ~ 6 μm SN | 錫メッキの種別 | つや消し |
| はんだ接続の層構造 | 4...6 μm Sn matt | 保管温度、最小 | -40 °C |
| 保管温度、最大 | 70 °C | 動作温度、最小 | -50 °C |
| 動作温度、最大 | 120 °C | 温度範囲、設置、最小 | -25 °C |
| 温度範囲、設置、最大 | 120 °C | | |

接続に適した導体

| | |
|--|----------------------|
| クランプ範囲、最小 | 0.13 mm ² |
| クランプ範囲、最大 | 6 mm ² |
| 配線接続断面 AWG、最小 | AWG 26 |
| 導体接続断面積 AWG、最大 | AWG 12 |
| 固定式、最小 H05 (07) V-U | 0.5 mm ² |
| 固定式、最大 H05 (07) V-U | 6 mm ² |
| フレキシブル、最小 H05 (07) V-K | 0.5 mm ² |
| フレキシブル、最大 H05 (07) V-K | 4 mm ² |
| w. プラスチックカラーフェルル、DIN 0.5 mm ² 46228 pt 4、最小 | |
| プラスチックカラー付フェルル DIN 2.5 mm ² 46228 pt 4、最大 | |
| w. フェルル、DIN 46228 pt 1、最小 0.5 mm ² | |
| ワイヤエンドフェルル付 DIN 46228 2.5 mm ² pt 1、最大 | |

作成日 2024/10/08 4:28:01 CEST

LL 5.08/04/90 3.2SN OR BX

Weidmüller Interface GmbH & Co. KG

Klingenbergstraße 26

D-32758 Detmold

Germany

www.weidmueller.com

技術データ

EN 60999 a x b; ø 準拠のプラグゲージ 2.8 mm x 2.4 mm; 3.0 mm
バスピン

クランプ導体

| | | |
|---------|-----------|----------------------------|
| 導体接続断面 | 種別 | 配線の細線仕様 |
| | 公称 | 0.5 mm ² |
| フェルール端子 | 被覆剥き長さ | 公称 8 mm |
| | 推奨フェルール端子 | H0.5/12 OR |
| | 被覆剥き長さ | 公称 6 mm |
| | 推奨フェルール端子 | H0.5/6 |
| 導体接続断面 | 種別 | 配線の細線仕様 |
| | 公称 | 0.75 mm ² |
| フェルール端子 | 被覆剥き長さ | 公称 8 mm |
| | 推奨フェルール端子 | H0.75/12 W |
| | 被覆剥き長さ | 公称 6 mm |
| | 推奨フェルール端子 | H0.75/6 |
| 導体接続断面 | 種別 | 配線の細線仕様 |
| | 公称 | 1 mm ² |
| フェルール端子 | 被覆剥き長さ | 公称 8 mm |
| | 推奨フェルール端子 | H1.0/12 GE |
| | 被覆剥き長さ | 公称 6 mm |
| | 推奨フェルール端子 | H1.0/6 |

参照テキスト

フェルールの長さは、製品と定格電圧に応じて選択されます。、プラスチック製カラーの外径はピッチ (P) より大きくできません

IEC規格に準拠した公称データ

| | | | |
|-----------------------------|------------------------|-----------------------------|--------------|
| 標準に準拠して検査済 | IEC 60664-1, IEC 61984 | 定格電流、最小極数 (Tu=20°C) | 32.5 A |
| 定格電流、最大極数 (Tu=20°C) | 26 A | 定格電流、最小極数 (Tu=40°C) | 27.5 A |
| 定格電流、最大極数 (Tu=40°C) | 22 A | サージ電圧等級の定格電圧/汚染度 II/2 | 500 V |
| サージ電圧等級の定格電圧/汚染度 III/2 | 320 V | サージ電圧等級の定格電圧 / 汚染度 III/3 | 250 V |
| サージ電圧等級の定格インパルス電圧/汚染度 II/2 | 4 kV | サージ電圧等級の定格インパルス電圧/汚染度 III/2 | 4 kV |
| サージ電圧等級の定格インパルス電圧/汚染度 III/3 | 4 kV | 短時間耐電流抵抗 | 3 x 1sで120 A |

CSAに準拠した公称データ

試験制度 (CSA)



証明書番号 (CSA)

200039-1202191

| | | | |
|----------------------|-----------------------------------|----------------------|--------|
| 定格電圧 (グループ B/CSA 使用) | 300 V | 定格電圧 (グループ D/CSA 使用) | 300 V |
| 定格電流 (グループ B/CSA 使用) | 20 A | 定格電流 (グループ D/CSA 使用) | 10 A |
| 導体断面積、AGW、最小 | AWG 26 | 導体断面積、AGW、最大 | AWG 12 |
| 認可値の参照 | 仕様は最大値です - 詳細については承認証明書を参照してください。 | | |

作成日 2024/10/08 4:28:01 CEST

LL 5.08/04/90 3.2SN OR BX

Weidmüller Interface GmbH & Co. KG
Klingenbergstraße 26
D-32758 Detmold
Germany

www.weidmueller.com

技術データ

UL 1059に準拠した公称データ

試験制度 (UR)



証明書番号 (UR)

E60693

| | |
|----------------------------|-----------------------------------|
| 定格電圧 (グループ B / UL 1059 使用) | 300 V |
| 定格電流 (グループ B / UL 1059 使用) | 20 A |
| 導体断面積、AGW、最小 | AWG 26 |
| 承認値への参照 | 仕様は最大値です - 詳細については承認証明書を参照してください。 |

| | |
|----------------------------|--------|
| 定格電圧 (グループ D / UL 1059 使用) | 300 V |
| 定格電流 (グループ D / UL 1059 使用) | 10 A |
| 導体断面積、AGW、最大 | AWG 12 |

梱包

| | | | |
|-------|--------|--------|--------|
| パッケージ | 箱 | VPE 長 | 350 mm |
| VPE幅 | 163 mm | VPEの高さ | 31 mm |

テストの種類

| | | |
|--------------------|------|--|
| 試験：マーキングの耐久性 | テスト | 原産地表示, 種類の識別, 材料の種類, 承認マーキングUL, 承認マーキングCSA, 耐久性 |
| | 評価 | 使用可能 |
| テスト：クランプ可能な断面 | 標準 | IEC 60999-1セクション7および9.1 / 11.99, IEC 60947-1セクション8.2.4.5.1 / 03.11 |
| | 導体種類 | 導体の種類と導体断面 固定式0.14 mm ² |
| | | 導体の種類と導体断面 撚線0.14 mm ² |
| | | 導体の種類と導体断面 H07V-U4.0 |
| | | 導体の種類と導体断面 H07V-K4 |
| | | 導体の種類と導体断面 AWG 26/1 |
| | | 導体の種類と導体断面 AWG 26/19 |
| | | 導体の種類と導体断面 AWG 12/1 |
| | | 導体の種類と導体断面 AWG 12/19 |
| | 評価 | 合格した |
| 導体の損傷や偶発的な緩みをテストする | 標準 | IEC 60999-1セクション9.4 / 11.99 |
| | 要件 | 0.2 kg |
| | 導体種類 | 導体の種類と導体断面 AWG 26/1 |
| | | 導体の種類と導体断面 AWG 26/19 |
| | 評価 | 合格した |
| | 要件 | 0.3 kg |
| | 導体種類 | 導体の種類と導体断面 H05V-U0.5 |
| | | 導体の種類と導体断面 H05V-K0.5 |
| | 評価 | 合格した |
| | 要件 | 0.9 kg |
| | 導体種類 | 導体の種類と導体断面 H07V-U4.0 |
| | | 導体の種類と導体断面 H07V-K4.0 |
| | | 導体の種類と導体断面 AWG 12/1 |
| | | 導体の種類と導体断面 AWG 12/19 |
| | 評価 | 合格した |

LL 5.08/04/90 3.2SN OR BX

Weidmüller Interface GmbH & Co. KG
Klingenbergstraße 26
D-32758 Detmold
Germany

www.weidmueller.com

技術データ

| | | |
|--------|------|-----------------------------|
| 引き抜き試験 | 標準 | IEC 60999-1セクション9.5 / 11.99 |
| | 要件 | ≥10 N |
| | 導体種類 | 導体の種類と導体断面 AWG 26/1 |
| | | 導体の種類と導体断面 AWG 26/19 |
| | 評価 | 合格した |
| | 要件 | ≥20 N |
| | 導体種類 | 導体の種類と導体断面 H05V-U0.5 |
| | | 導体の種類と導体断面 H05V-K0.5 |
| | 評価 | 合格した |
| | 要件 | ≥60 N |
| | 導体種類 | 導体の種類と導体断面 H07V-U4.0 |
| | | 導体の種類と導体断面 H07V-K4.0 |
| | | 導体の種類と導体断面 AWG 12/1 |
| | | 導体の種類と導体断面 AWG 12/19 |
| | 評価 | 合格した |

分類

| | | | |
|-------------|-------------|-------------|-------------|
| ETIM 6.0 | EC002643 | ETIM 7.0 | EC002643 |
| ETIM 8.0 | EC002643 | ETIM 9.0 | EC002643 |
| ECLASS 9.0 | 27-44-04-01 | ECLASS 9.1 | 27-44-04-01 |
| ECLASS 10.0 | 27-44-04-01 | ECLASS 11.0 | 27-46-01-01 |
| ECLASS 12.0 | 27-46-01-01 | ECLASS 13.0 | 27-46-01-01 |
| ECLASS 14.0 | 27-46-01-01 | | |

環境製品コンプライアンス

| | |
|------------|-----------|
| REACH SVHC | / |
| RoHS 対応状況 | 準拠 (免除なし) |

重要なメモ

IPC準拠 適合性：製品の開発、製造、および出荷は、国際的に認められた基準と基準に従って行なわれ、データシートに記載された保証された特性を遵守します。IPC-A-610「クラス2」に準拠して装飾的な特性を満たします。製品に関するさらなる請求は、要求に応じて評価できます。

- 注意事項
- 定格断面積および最小値に関連する定格電流極数。
 - プラスチック製カラーのないワイヤエンドフェルールをDIN 46228/1に
 - プラスチック製カラー付きワイヤエンドフェルールをDIN 46228/4に
 - 図面上のP = ピッチ
 - 公称データは、コンポーネント自体のみを指します。他のコンポーネントとのクリアランスおよび沿面距離は、関連する適用規格に従って設計する必要があります。
 - 平均温度 50 °C、最大湿度 70%、36ヶ月の長期保存が可能

承認

| | |
|-----------------------|---|
| 認可 |  |
| ROHS | 適合 |
| UL File Number Search | UL ウェブサイト |
| 証明書番号 (UR) | E60693 |

作成日 2024/10/08 4:28:01 CEST

LL 5.08/04/90 3.2SN OR BX

Weidmüller Interface GmbH & Co. KG

Klingenbergstraße 26

D-32758 Detmold

Germany

www.weidmueller.com

技術データ

ダウンロード

| | |
|--------------|--|
| 承認/証明書/適合証明書 | Declaration of the Manufacturer |
| エンジニアリングデータ | CAD data – STEP |
| 製品変更通知 | PCN_2017_236_PL32_Optimierung_LL_5.0x_DE PCN_2017_236_PL32_Optimization_of_LL_5.0x_EN 20211116 Änderung der Verpackung LL 5.0x and LM 5.0x 20211116 Change of packaging to LL 5.0x and LM 5.0x |
| カタログ | Catalogues in PDF-format |
| ブローシャー | FL DRIVES EN FL ANALO.SIGN.CONV. EN MB DEVICE MANUF. EN FL DRIVES DE FL BUILDING SAFETY EN FL APPL LED LIGHTING EN FL INDUSTR.CONTROLS EN FL MACHINE SAFETY EN FL HEATING ELECTR EN FL APPL INVERTER EN FL_BASE_STATION_EN FL ELEVATOR EN FL POWER SUPPLY EN FL 72H SAMPLE SER EN PO OMNIMATE EN PO OMNIMATE EN |

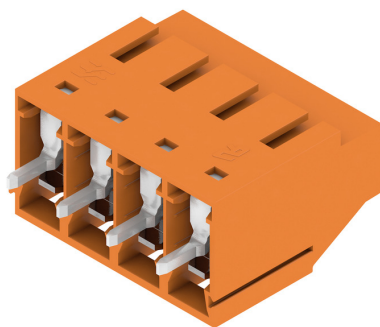
LL 5.08/04/90 3.2SN OR BX

Weidmüller Interface GmbH & Co. KG
Klingenbergstraße 26
D-32758 Detmold
Germany

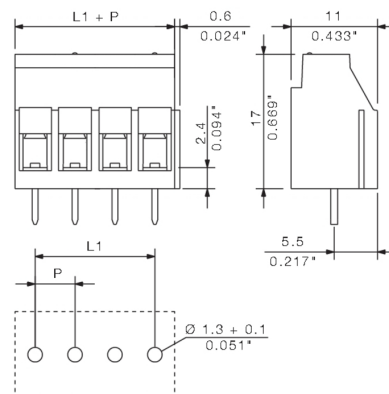
www.weidmueller.com

図面

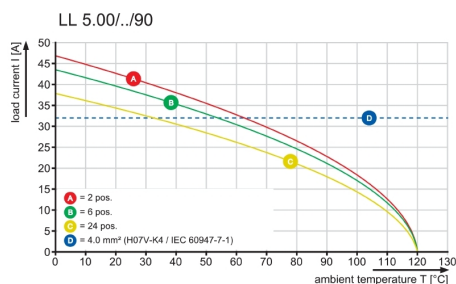
製品イメージ



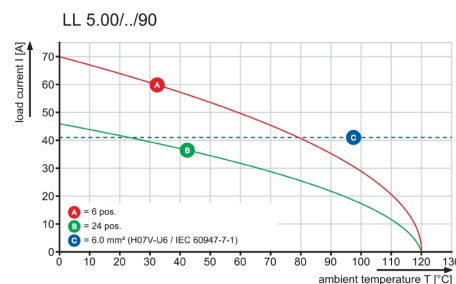
寸法図



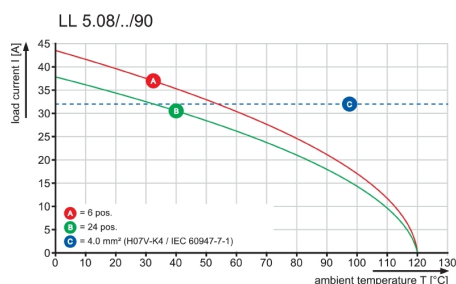
グラフ



グラフ



グラフ



LL 5.08/04/90 3.2SN OR BX

Weidmüller Interface GmbH & Co. KG
Klingenbergstraße 26
D-32758 Detmold
Germany

www.weidmueller.com

アクセサリ

スクリュードライバー (マイナス用)



丸刃の付いたマイナススクリュードライバー SD DIN 5265、ISO 2380/2、出力は DIN 5264, ISO 2380/1 準拠。クロームトップチップ、ソフトフィニッシュグリップ

一般注文データ

| | | |
|------------|----------------------------|------------------------|
| 種別 | SDS 0.6X3.5X200 | バージョン |
| 注文番号 | 9010110000 | スクリュードライバー, スクリュードライバー |
| GTIN (EAN) | 4032248300754 | |
| 数量 | 1 Stück | |
| 種別 | SDS 0.6X3.5X100 | バージョン |
| 注文番号 | 9008330000 | スクリュードライバー, スクリュードライバー |
| GTIN (EAN) | 4032248056286 | |
| 数量 | 1 Stück | |

スクリュードライバー (マイナス用)



VDE 絶縁マイナススクリュードライバー、SDI DIN 7437、ISO 2380/2、DIN 5264、ISO 2380/1 準拠ドライバー出力。ソフトフィニッシュグリップ

一般注文データ

| | | |
|------------|----------------------------|------------------------|
| 種別 | SDIS 0.6X3.5X100 | バージョン |
| 注文番号 | 9008390000 | スクリュードライバー, スクリュードライバー |
| GTIN (EAN) | 4032248056354 | |
| 数量 | 1 Stück | |

Recommended wave soldering profiles

Weidmüller Interface GmbH & Co. KG
Klingenbergstraße 16
D-32758 Detmold
Germany
Fon: +49 5231 14-0
Fax: +49 5231 14-292083
www.weidmueller.com

Single Wave:



Double Wave:



Wave soldering profiles

Wired connection elements should be processed in accordance with the DIN EN 61760-1 standard. We have included two recommendations for practical wave soldering profiles, with which Weidmüller PCB terminals and connectors are qualified.

When choosing a suitable profile for your application, the following factors also need to be considered:

- PCB thickness
- Proportion of Cu in the layers
- Single/double-sided assembly
- Product range
- Heating and cooling rates

The single and double wave profiles each indicate the recommended operating range, including the maximum soldering temperature of 260°C. In practice, the maximum soldering temperature is quite often well below the above maximum profile.

We reserve the right to make technical changes.