

## BLDF 5.08/03/180 SN OR BX

Weidmüller Interface GmbH &amp; Co. KG

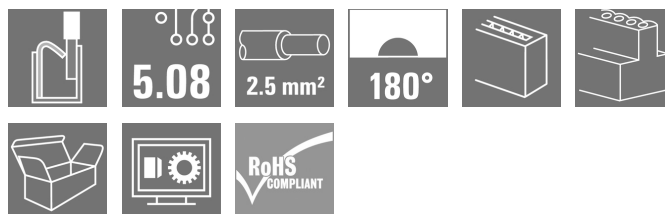
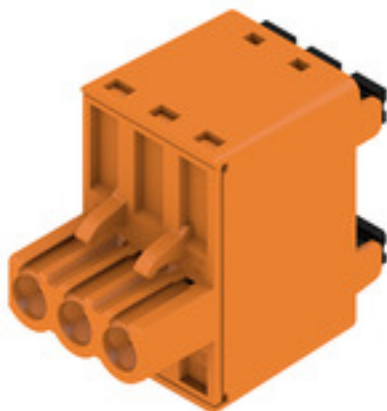
Klingenbergstraße 26

D-32758 Detmold

Germany

www.weidmueller.com

## 製品イメージ



高性能バスアプリケーション用の強力なデージーチェーンソリューションは、18.5Aの電流容量で400Vの補助電源供給にも適しています。大きなクランプ容量 (最大 2.5 mm の導体断面積) は、低電圧降下のため、長いバスケーブルや高電流に特に有効です。

特許取得の4種類のフランジバリエーションにより、ユーザーフレンドリーなプラグイン構造を実現します。

## 一般注文データ

|            |  |
|------------|--|
| バージョン      | プリント基板用プラグインコネクタ、メス型プラグ、5.08 mm、極数: 3, 180°, アクチュエータ付プッシュイン、クランプ範囲、最大: 3.31 mm², 箱 |
| 注文番号       | <a href="#">1001160000</a>   |
| 種別         | BLDF 5.08/03/180 SN OR BX  |
| GTIN (EAN) | 4032248817726  |
| 数量         | 80 Stück   |
| 製品データ      | IEC: 400 V / 20.8 A / 0.2 - 2.5 mm²<br>UL: 300 V / 18.5 A / AWG 12 - AWG 26        |
| パッケージ      | 箱  |

作成日 2024/07/04 6:25:11 CEST

## BLDF 5.08/03/180 SN OR BX

Weidmüller Interface GmbH & Co. KG  
Klingenbergstraße 26  
D-32758 Detmold  
Germany

www.weidmueller.com

## 技術データ

## 寸法と重量

|      |          |           |            |
|------|----------|-----------|------------|
| 深さ   | 28.3 mm  | 奥行き (インチ) | 1.114 inch |
| 高さ   | 24.7 mm  | 高さ (インチ)  | 0.972 inch |
| 幅    | 15.24 mm | 幅 (インチ)   | 0.6 inch   |
| 正味重量 | 8.7 g    |           |            |

## システムパラメータ

|                             |                             |                           |                     |
|-----------------------------|-----------------------------|---------------------------|---------------------|
| 製品ファミリー                     | OMNIMATE信号 - BL/SL 5.08シリーズ | 接続方式                      | フィールド接続             |
| 導体接続方法                      | アクチュエータ付プッシュイン              | ピッチ (mm) (P)              | 5.08 mm             |
| ピッチ (インチ) (P)               | 0.2 "                       | 導体取り出し方向                  | 180°                |
| 極数                          | 3                           | L1 (mm)                   | 10.16 mm            |
| L1 (インチ)                    | 0.4 "                       | 行数                        | 1                   |
| ピンモデルシリーズ数量                 | 1                           | 定格断面                      | 2.5 mm <sup>2</sup> |
| DIN VDE 57 106に適合したタッチセーフ保護 | フィンガータッチセーフ                 | DIN VDE 0470に適合したタッチセーフ保護 | IP20接続/IP10接続解除     |
| 保護度合い                       | IP20                        | 体積抵抗                      | ≤5 mΩ               |
| コーディング可能                    | はい                          | 被覆剥き長さ                    | 10 mm               |
| スクリッドドライバー刃                 | 0.6 x 3.5                   | スクリッドドライバー刃の標準            | DIN 5264            |
| ブラギング回数                     | 25                          | 差し込み力 / 極、最大              | 9.5 N               |
| 引張強度/極、最大                   | 7.5 N                       |                           |                     |

## 材料データ

|              |                            |             |        |
|--------------|----------------------------|-------------|--------|
| 絶縁材          | PBT                        | 色           | 橙色     |
| カラーチャート (類似) | RAL 2000                   | 絶縁材グループ     | IIIa   |
| 比較追跡指数 (CTI) | ≥ 200                      | UL 94 可燃性等級 | V-0    |
| 接点材質         | 銅合金                        | 接触表面        | 錫メッキ   |
| プラグ接点の層構造    | 4...8 μm Sn hot-dip tinned | 保管温度、最小     | -40 °C |
| 保管温度、最大      | 70 °C                      | 動作温度、最小     | -50 °C |
| 動作温度、最大      | 100 °C                     | 温度範囲、設置、最小  | -30 °C |
| 温度範囲、設置、最大   | 100 °C                     |             |        |

## 接続に適した導体

|  |                      |
|--|----------------------|
| クランプ範囲、最小  | 0.13 mm <sup>2</sup> |
| クランプ範囲、最大  | 3.31 mm <sup>2</sup> |
| 配線接続断面 AWG、最小  | AWG 26               |
| 導体接続断面面積 AWG、最大  | AWG 12               |
| 固定式、最小 H05 (07) V-U                                      | 0.2 mm <sup>2</sup>  |
| 固定式、最大 H05 (07) V-U                                      | 2.5 mm <sup>2</sup>  |
| フレキシブル、最小 H05 (07) V-K                                   | 0.2 mm <sup>2</sup>  |
| フレキシブル、最大 H05 (07) V-K                                   | 2.5 mm <sup>2</sup>  |
| w. プラスチックカラーフェルール、DIN 0.25 mm <sup>2</sup> 46228 pt 4、最小 |                      |
| プラスチックカラー付フェルール DIN 2.5 mm <sup>2</sup> 46228 pt 4、最大    |                      |
| w. フェルール、DIN 46228 pt 1、最小 0.25 mm <sup>2</sup>          |                      |
| ワイヤエンドフェルール付 DIN 46228 2.5 mm <sup>2</sup> pt 1、最大       |                      |
| EN 60999 a x b; ø 準拠のプラグゲージ                              | 2.8 mm x 2.0 mm      |
| パスピン   |                      |

作成日 2024/07/04 6:25:11 CEST

## BLDF 5.08/03/180 SN OR BX

Weidmüller Interface GmbH & Co. KG  
Klingenbergstraße 26  
D-32758 Detmold  
Germany

www.weidmueller.com

## 技術データ


|         |        |           |                              |
|---------|--------|-----------|------------------------------|
| クランプ導体  | 導体接続断面 | 種別        | 配線の細線仕様                      |
|         |        | 公称        | 0.5 mm <sup>2</sup>          |
| フェルール端子 |        | 被覆剥き長さ    | 公称 12 mm                     |
|         |        | 推奨フェルール端子 | <a href="#">H0.5/16 OR</a>   |
|         |        | 被覆剥き長さ    | 公称 10 mm                     |
|         |        | 推奨フェルール端子 | <a href="#">H0.5/10</a>      |
| 導体接続断面  |        | 種別        | 配線の細線仕様                      |
|         |        | 公称        | 0.75 mm <sup>2</sup>         |
| フェルール端子 |        | 被覆剥き長さ    | 公称 12 mm                     |
|         |        | 推奨フェルール端子 | <a href="#">H0.75/16 W</a>   |
|         |        | 被覆剥き長さ    | 公称 10 mm                     |
|         |        | 推奨フェルール端子 | <a href="#">H0.75/10</a>     |
| 導体接続断面  |        | 種別        | 配線の細線仕様                      |
|         |        | 公称        | 1 mm <sup>2</sup>            |
| フェルール端子 |        | 被覆剥き長さ    | 公称 12 mm                     |
|         |        | 推奨フェルール端子 | <a href="#">H1.0/16D R</a>   |
|         |        | 被覆剥き長さ    | 公称 10 mm                     |
|         |        | 推奨フェルール端子 | <a href="#">H1.0/10</a>      |
| 導体接続断面  |        | 種別        | 配線の細線仕様                      |
|         |        | 公称        | 1.5 mm <sup>2</sup>          |
| フェルール端子 |        | 被覆剥き長さ    | 公称 10 mm                     |
|         |        | 推奨フェルール端子 | <a href="#">H1.5/10</a>      |
|         |        | 被覆剥き長さ    | 公称 12 mm                     |
|         |        | 推奨フェルール端子 | <a href="#">H1.5/16 R</a>    |
| 導体接続断面  |        | 種別        | 配線の細線仕様                      |
|         |        | 公称        | 2.5 mm <sup>2</sup>          |
| フェルール端子 |        | 被覆剥き長さ    | 公称 10 mm                     |
|         |        | 推奨フェルール端子 | <a href="#">H2.5/10</a>      |
|         |        | 被覆剥き長さ    | 公称 13 mm                     |
|         |        | 推奨フェルール端子 | <a href="#">H2.5/16DS BL</a> |

参照テキスト      プラスチック製カラーの外径はピッチ (P) より大きくできません。フェルールの長さは、製品と定格電圧に応じて選択されます。

## IEC規格に準拠した公称データ

|                             |                        |                             |              |
|-----------------------------|------------------------|-----------------------------|--------------|
| 標準に準拠して検査済                  | IEC 60664-1, IEC 61984 | 定格電流、最小極数 (Tu=20°C)         | 20.8 A       |
| 定格電流、最大極数 (Tu=20°C)         | 17.4 A                 | 定格電流、最小極数 (Tu=40°C)         | 17.9 A       |
| 定格電流、最大極数 (Tu=40°C)         | 14.9 A                 | 定格電流渡り配線、最小極数 (Ta=20°C)     | 28.1 A       |
| 定格電流渡り配線、最大極数 (Ta=20°C)     | 23.3 A                 | 定格電流渡り配線、最小極数 (Ta=40°C)     | 24.2 A       |
| 定格電流渡り配線、最大極数 (Ta=40°C)     | 19.9 A                 | サージ電圧等級の定格電圧/汚染度 II/2       | 400 V        |
| サージ電圧等級の定格電圧/汚染度 III/2      | 320 V                  | サージ電圧等級の定格電圧 / 汚染度 III/3    | 250 V        |
| サージ電圧等級の定格インパルス電圧/汚染度 II/2  | 4 kV                   | サージ電圧等級の定格インパルス電圧/汚染度 III/2 | 4 kV         |
| サージ電圧等級の定格インパルス電圧/汚染度 III/3 | 4 kV                   | 短時間耐電流抵抗                    | 3 x 1sで120 A |

## CSAに準拠した公称データ

|                      |   |                      |                |
|----------------------|---|----------------------|----------------|
| 試験制度 (CSA)           |  | 証明書番号 (CSA)          | 200039-1121690 |
| 定格電圧 (グループ B/CSA 使用) | 300 V   | 定格電圧 (グループ D/CSA 使用) | 300 V          |
| 定格電流 (グループ B/CSA 使用) | 18.5 A  | 定格電流 (グループ D/CSA 使用) | 10 A           |
| 導体断面積、AGW、最小         | AWG 12  | 導体断面積、AGW、最大         | AWG 26         |
| 認可値の参照               | 仕様は最大値です - 詳細については承認証明書を参照してください。   |                      |                |

作成日 2024/07/04 6:25:11 CEST

## BLDF 5.08/03/180 SN OR BX

Weidmüller Interface GmbH &amp; Co. KG

Klingenbergstraße 26

D-32758 Detmold

Germany

www.weidmueller.com

## 技術データ

## UL 1059に準拠した公称データ

設定 (cURus)



証明書番号 (cURus)

E60693

定格電圧 (グループ B / UL 1059 使用) 300 V

定格電流 (グループ B / UL 1059 使用) 18.5 A

導体断面積、AGW、最小

AWG 12

承認値への参照

仕様は最大値です - 詳細については承認証明書を参照してください。

定格電圧 (グループ D / UL 1059 使用) 300 V

定格電流 (グループ D / UL 1059 使用) 10 A

導体断面積、AGW、最大

AWG 26

## 梱包

パッケージ

箱

VPE 長

351 mm

VPE幅

135 mm

VPEの高さ

38 mm

## DIN IECに準拠した渡り配線コネクタ公称データ

定格電流渡り配線、最大極数 (Ta=20°C) 23.3 A

定格電流渡り配線、最大極数 (Ta=40°C) 19.9 A

定格電流渡り配線、最小極数 (Ta=20°C) 28.1 A

定格電流渡り配線、最小極数 (Ta=40°C) 24.2 A

## 分類

ETIM 6.0

EC002638

ETIM 7.0

EC002638

ETIM 8.0

EC002638

ETIM 9.0

EC002638

ECLASS 9.0

27-44-03-09

ECLASS 9.1

27-44-03-09

ECLASS 10.0

27-44-03-09

ECLASS 11.0

27-46-02-02

ECLASS 12.0

27-46-02-02

ECLASS 13.0

27-46-02-02

## 環境製品コンプライアンス

REACH SVHC

/

## BLDF 5.08/03/180 SN OR BX

Weidmüller Interface GmbH & Co. KG  
Klingenbergstraße 26  
D-32758 Detmold  
Germany

www.weidmueller.com

## 技術データ

## 重要なメモ

|       |   |
|-------|---|
| IPC準拠 | 適合性：製品の開発、製造、および出荷は、国際的に認められた基準と基準に従って行なわれ、データシートに記載された保証された特性を遵守します。IPC-A-610「クラス2」に準拠して装飾的な特性を満たします。製品に関するさらなる請求は、要求に応じて評価できます。   |
| 注意事項  | <ul style="list-style-type: none"><li>• 要求に応じて追加のバリエーション</li><li>• 要求に応じて金メッキの接触面</li><li>• 定格断面積および最小値に関連する定格電流極数。</li><li>• プラスチック製カラーのないワイヤエンドフェルールをDIN 46228/1に</li><li>• プラスチック製カラー付きワイヤエンドフェルールをDIN 46228/4に</li><li>• 図面上のP = ピッチ</li><li>• PZ 6/5圧着工具を備えたワイヤエンドフェルールの圧着形状「A」をお勧めします。</li><li>• テストポイントは電位ピックアップポイントとしてのみ使用できます。</li><li>• OMNIMATE コネクタは IEC 61984 に準拠した切断容量 (COC) のないコネクタです。指定された使用中、活性化中や負荷がかかっているときにコネクタを抜き差しすることはできません</li><li>• 平均温度 50 °C、最大湿度 70%、36ヶ月の長期保存が可能</li></ul> |

## 承認

認可



|                       |           |
|-----------------------|-----------|
| ROHS                  | 適合        |
| UL File Number Search | UL ウェブサイト |
| 証明書番号 (cURus)         | E60693    |

## ダウンロード

|              |  |
|--------------|--|
| 承認/証明書/適合証明書 | <a href="#">Declaration of the Manufacturer</a>  |
| エンジニアリングデータ  | <a href="#">CAD data – STEP</a>  |
| カタログ         | <a href="#">Catalogues in PDF-format</a>   |
| ブローシャー       | <a href="#">FL DRIVES EN</a><br><a href="#">MB DEVICE MANUF. EN</a><br><a href="#">FL DRIVES DE</a><br><a href="#">FL BUILDING SAFETY EN</a><br><a href="#">FL APPL LED LIGHTING EN</a><br><a href="#">FL INDUSTR.CONTROLS EN</a><br><a href="#">FL MACHINE SAFETY EN</a><br><a href="#">FL HEATING ELECTR EN</a><br><a href="#">FL APPL INVERTER EN</a><br><a href="#">FL BASE STATION EN</a><br><a href="#">FL ELEVATOR EN</a><br><a href="#">FL POWER SUPPLY EN</a><br><a href="#">FL 72H SAMPLE SER EN</a><br><a href="#">PO OMNIMATE EN</a><br><a href="#">PO OMNIMATE EN</a> |

作成日 2024/07/04 6:25:11 CEST

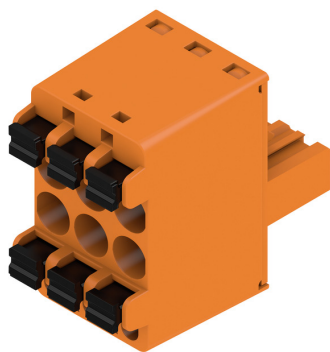
# BLDF 5.08/03/180 SN OR BX

**Weidmüller Interface GmbH & Co. KG**  
Klingenbergstraße 26  
D-32758 Detmold  
Germany

[www.weidmueller.com](http://www.weidmueller.com)

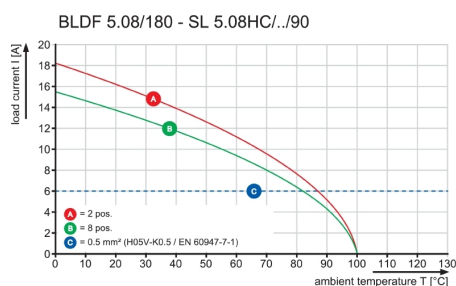
## 図面

### 製品イメージ

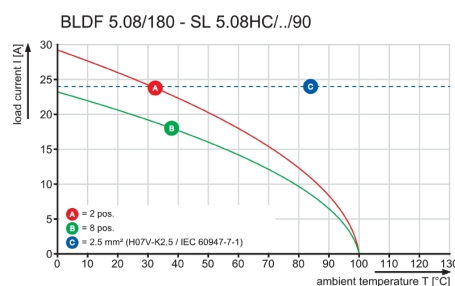


### 寸法図

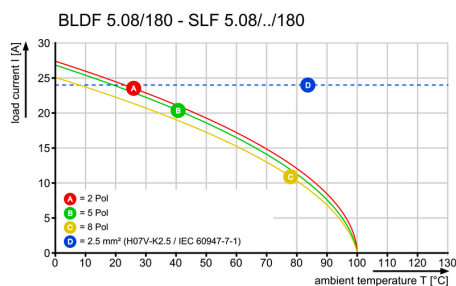
### グラフ



### グラフ



### グラフ



妥協のない機能  
高い振動耐性

## BLDF 5.08/03/180 SN OR BX

Weidmüller Interface GmbH &amp; Co. KG

Klingenbergstraße 26

D-32758 Detmold

Germany

www.weidmueller.com

## アクセサリ

## スクリュードライバー (マイナス用)



丸刃の付いたマイナススクリュードライバー SD DIN 5265、ISO 2380/2、出力は DIN 5264, ISO 2380/1 準拠。クロームトップチップ、ソフトフィニッシュグリッブ

## 一般注文データ

種別 SDS 0.6X3.5X200  
注文番号 [9010110000](#)  
GTIN (EAN) 4032248300754  
数量 1 Stück

バージョン  
スクリュードライバー, スクリュードライバー

種別 SDS 0.6X3.5X100  
注文番号 [2749340000](#)  
GTIN (EAN) 4050118895568  
数量 1 Stück

バージョン  
スクリュードライバー, 刃幅 (B): 3.5 mm, ブレード長: 100 mm, 刃厚み (A): 0.6 mm

## コーディングパーツ



続すべきものだけを接続：適切な場所に適切な接続を提供します。

コーディングエレメントとロッキングデバイスは、製造工程と運用中の接続エレメントを明確に割り当てます。コーディングエレメントとロッキングデバイスは、ケーブルの組立前または組立中に取付できます。ワイドミューラーでは、オンライン上でコンフィギュレータを使用し、事前に仕様を設定することができます。

プリント基板への誤った組立てや、接続部品の誤挿入を防止します。

利点は、製造時のトラブルシューティングを無くし、ユーザーによる操作ミスを防ぐことができます。

## 一般注文データ

種別 BLZ/SL KO OR BX  
注文番号 [1573010000](#)  
GTIN (EAN) 4008190048396  
数量 100 Stück

バージョン  
プリント基板用プラグインコネクタ, アクセサリ, コーディングパーツ,  
橙色, 極数: 1

製品データ

パッケージ  
箱

種別 BLZ/SL KO BK BX  
注文番号 [1545710000](#)  
GTIN (EAN) 4008190087142  
数量 50 Stück

バージョン  
プリント基板用プラグインコネクタ, アクセサリ, コーディングパーツ,  
黒色, 極数: 1

製品データ

パッケージ  
箱

## BLDF 5.08/03/180 SN OR BX

Weidmüller Interface GmbH & Co. KG  
Klingenbergstraße 26  
D-32758 Detmold  
Germany

www.weidmueller.com

## アクセサリ

## スクリュードライバー (マイナス用)



VDE 絶縁マイナススクリュードライバー、SDI DIN 7437、ISO 2380/2、DIN 5264、ISO 2380/1 準拠ドライバー出力。ソフトフィニッシュグリップ

## 一般注文データ

|            |                            |  |
|------------|----------------------------|--|
| 種別         | SDIS 0.6X3.5X100           | バージョン  |
| 注文番号       | <a href="#">2749810000</a> | スクリュードライバー, 刃幅 (B): 3.5 mm, ブレード長: 100 mm, 刃厚み |
| GTIN (EAN) | 4050118897012              | (A): 0.6 mm                                    |
| 数量         | 1 Stück                    |  |



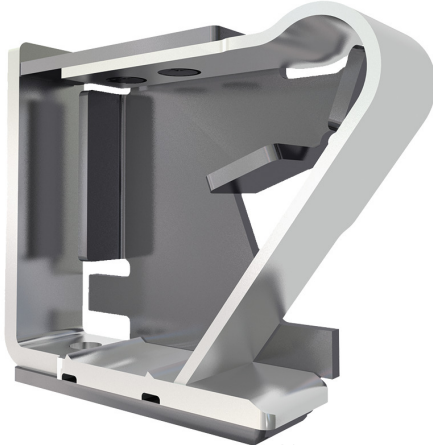
**BLDF 5.08/03/180 SN OR BX**

**Weidmüller Interface GmbH & Co. KG**  
Klingenbergstraße 26  
D-32758 Detmold  
Germany

[www.weidmueller.com](http://www.weidmueller.com)

図面

製品の利点



堅固なPUSH IN接続  
安全性および耐久性

製品の利点

製品の利点



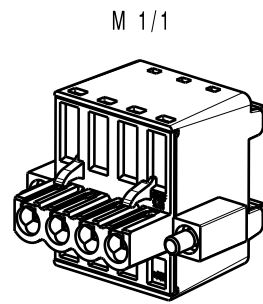
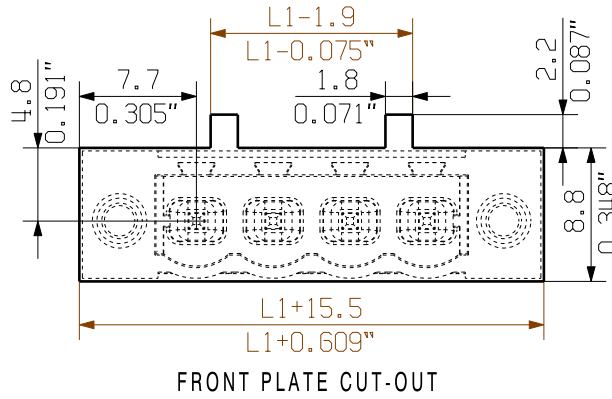
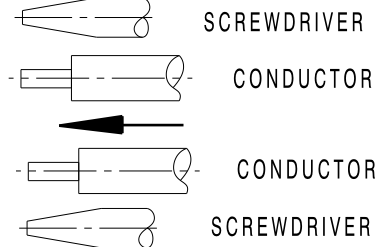
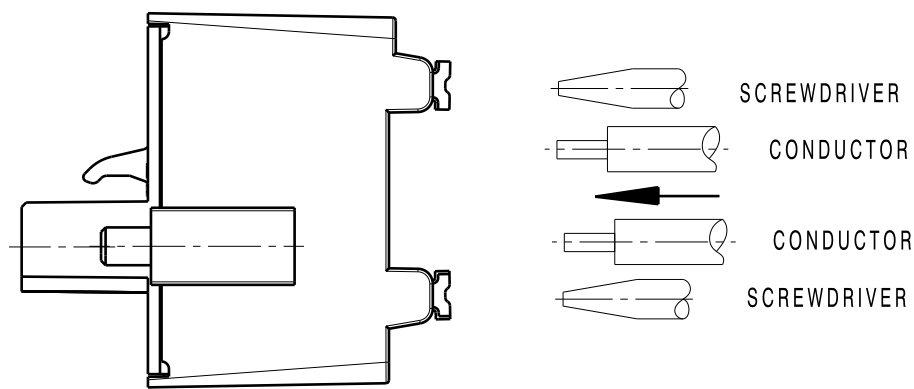
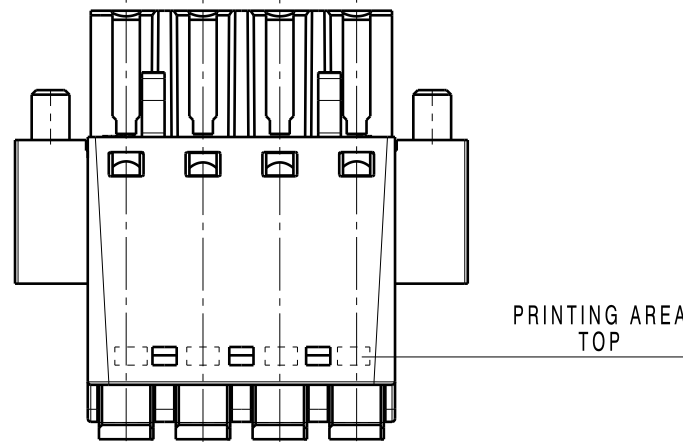
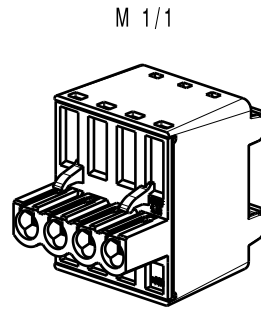
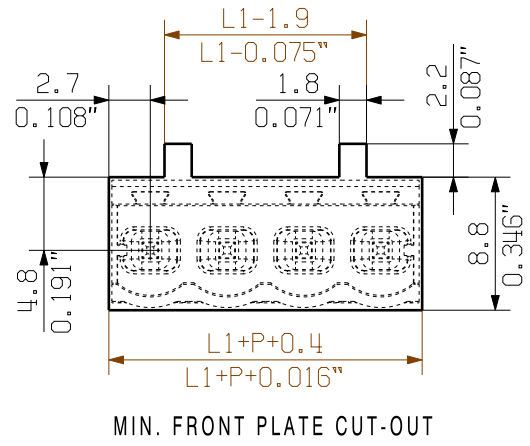
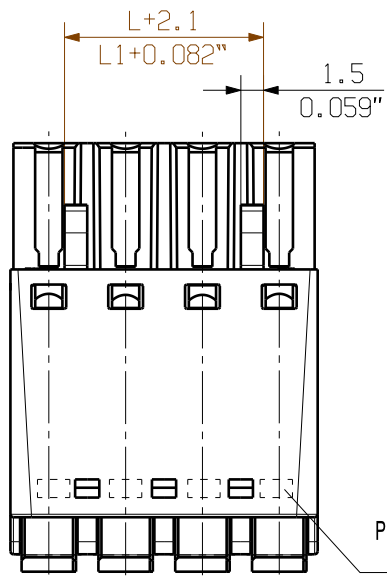
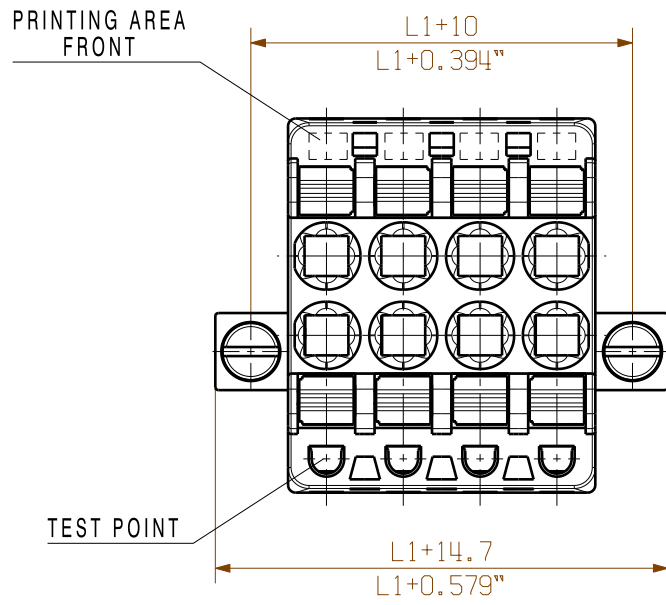
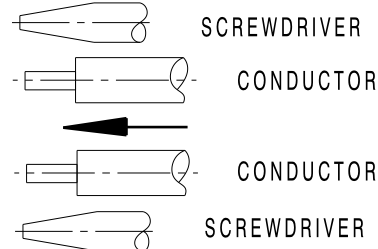
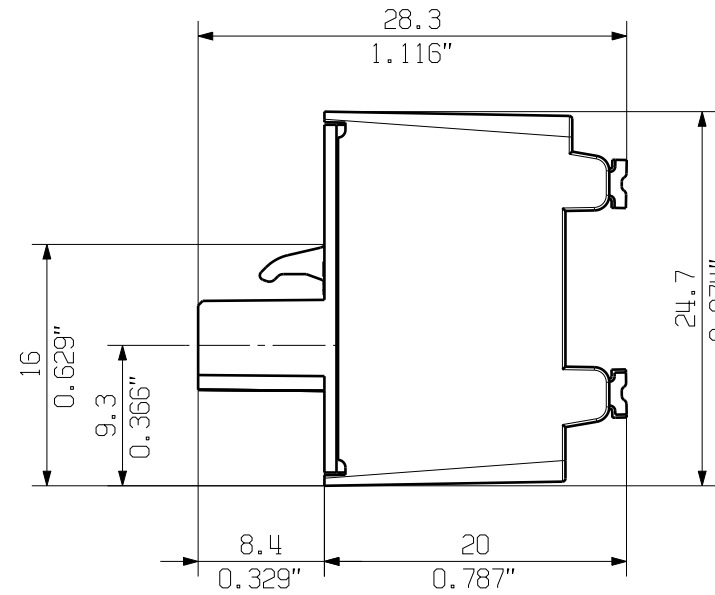
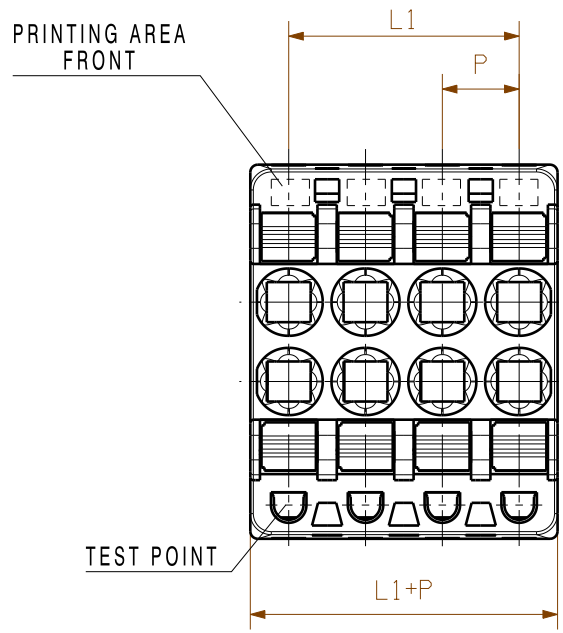
コスト効率に優れた配線  
迅速かつ直感的な操作



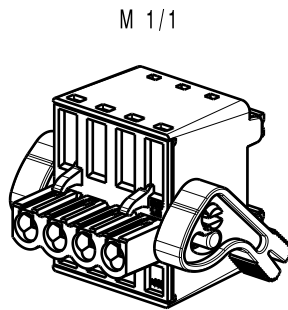
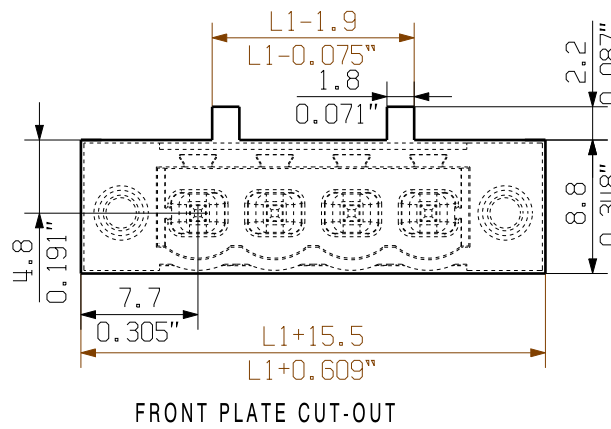
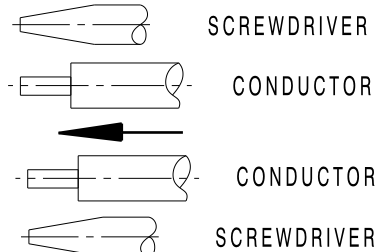
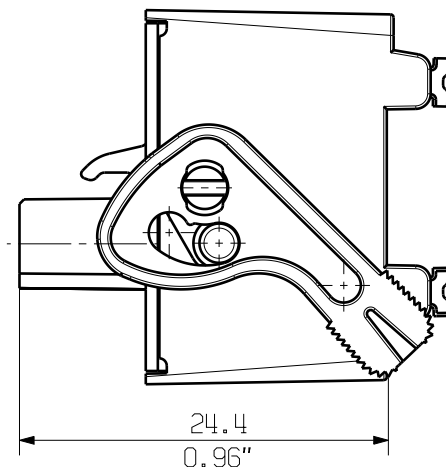
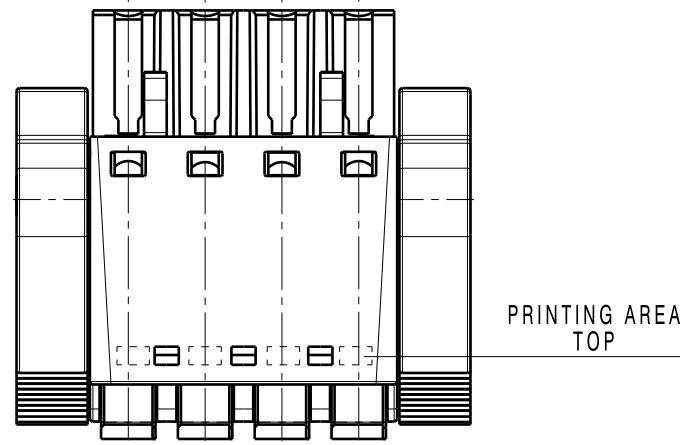
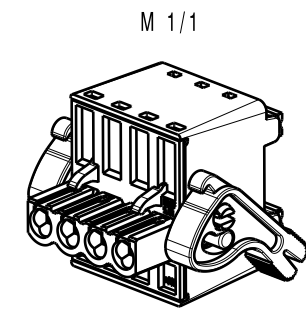
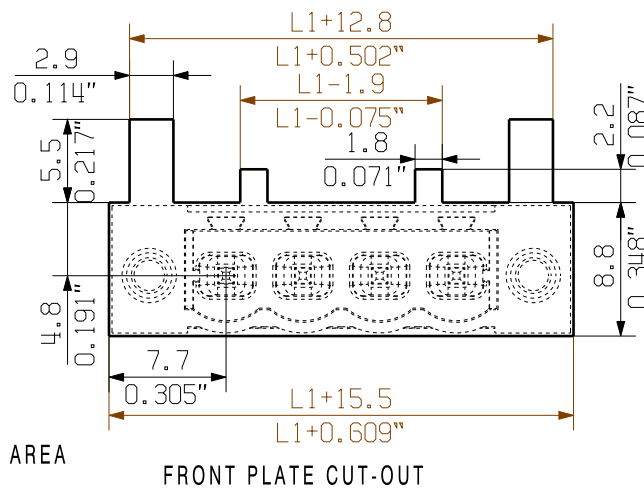
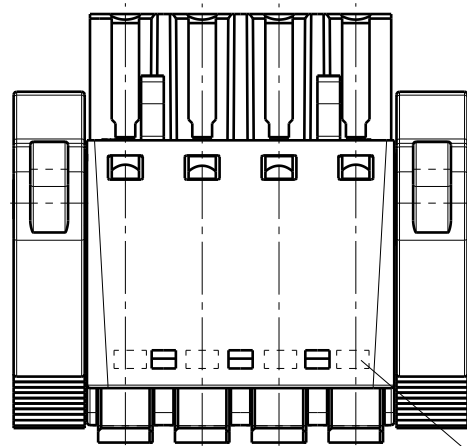
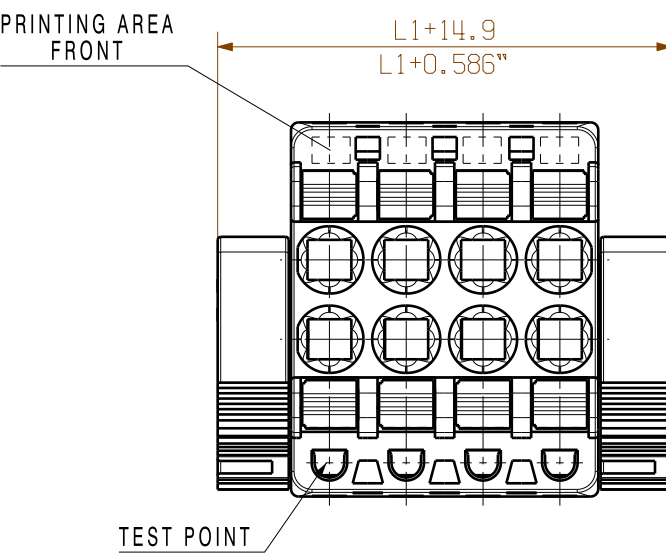
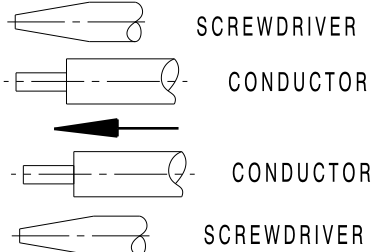
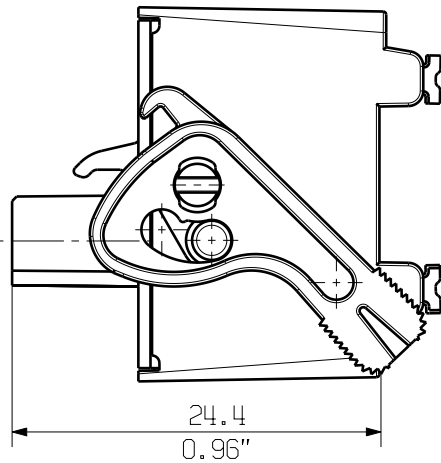
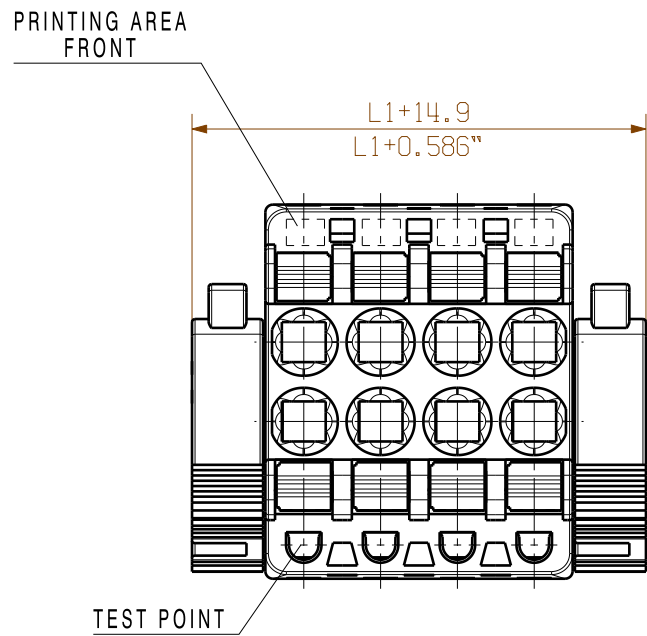
広いクランプ範囲  
ツール不要の配線接続

作成日 2024/07/04 6:25:11 CEST

SHOWN: BLDF 5.08/04/180 G



SHOWN: BLDF 5.08/04/180 LR



P=5.08 RASTER PITCH

|           |           |             |
|-----------|-----------|-------------|
| 8         | 35.56     | 1.400       |
| 7         | 30.48     | 1.200       |
| 6         | 25.40     | 1.000       |
| 5         | 20.32     | 0.800       |
| 4         | 15.24     | 0.600       |
| 3         | 10.16     | 0.400       |
| 2         | 5.08      | 0.200       |
| POLZAHL n | MASS L1   | MASS L1     |
| POLES     | DIM. [mm] | DIM. [Inch] |

ALLGEMEINGUELTIGE KUNDENZEICHNUNG, AKTUELLER STAND NUR AUF ANFRAGE  
GENERAL CUSTOMER DRAWING, TOPICAL VERSION ONLY IF REQUIRED

For the mounting of PCBs, it should be noted that the rated data given in the catalogue relates only to the connection elements. The necessary creepage and clearance paths must be observed in connection with the respective applicant in accordance with VDE 0110. The current-carrying capacity and pitch tolerance is to be determined according to DIN IEC 326 part 3 very fine.

Weidmüller connectors are tested to the DIN VDE 0627 standard, and are valid for its field of application. Provided that the connectors are used to the intended purpose, all requirements with respect to the occurring of electrical, mechanical, thermic and corrosive stress will be satisfied.

GENERAL TOLERANCE:  
DIN ISO 2768-m

|                                |                                 |   |                               |
|--------------------------------|---------------------------------|---|-------------------------------|
| EC00002032                     | Max. nos.                       | Prim PLM Part No.: 002876                             | Prim ERP Part No.: 1001170000 |
| First Issue Date<br>01.03.2010 | Modification                    | <b>Weidmüller</b>                                     | <b>47786</b>                  |
|                                | Date                            | Name  | Issue no.                     |
|                                | 22.07.2019                      | Helis, Maria  | 6                             |
|                                | Responsible                     | Hertel, Suzann  | Sheet 02 of 02 sheets         |
|                                | Approved                        | 31.07.2019  | Hertel, Suzann                |
| Scale: 2:1                     | Size: A2                        | BLDF 5.08/.../180...<br>BUCHSENLEISTE<br>SOCKET BLOCK |                               |
| Drawings Assembly              | Product file: 7379 BLF 5.08 180 |   |                               |