

BLDF 5.08/05/180LR SN BK BX

Weidmüller Interface GmbH & Co. KG

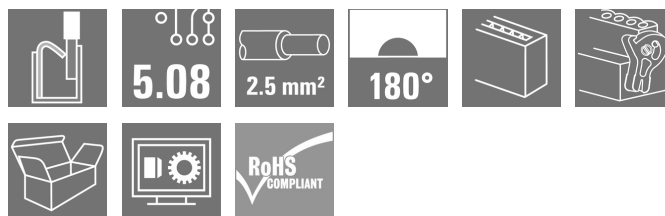
Klingenbergstraße 26

D-32758 Detmold

Germany

www.weidmueller.com

製品イメージ



高性能のシグナルバスアプリケーション対応の強力なデ
ィジーチェーンソリューションは、18.5 A の電流容量を
持つ 400 V 補助電力チェーンにも適しています。大きな
クランプ容量 (最大 2.5 mm の導体断面積) は、低電圧降
下のため、長いバスケーブルや高電流に特に有効です。
特許取得済みのリリースラッチを含む 4 種のフランジ
バリエーションにより、ユーザーの要件に基づいてイン
ターロックを設計できます。

一般注文データ

バージョン	プリント基板用プラグインコネクタ、メス型ブラ グ、5.08 mm、極数: 5、180°、アクチュエータ付プ ッシュイン、クランプ範囲、最大: 3.31 mm²、箱
注文番号	1001040000
種別	BLDF 5.08/05/180LR SN BK BX
GTIN (EAN)	4032248817467
数量	32 Stück
製品データ	IEC: 400 V / 20.8 A / 0.2 - 2.5 mm² UL: 300 V / 18.5 A / AWG 12 - AWG 26
パッケージ	箱

作成日 2024/11/05 19:47:43 CET

BLDF 5.08/05/180LR SN BK BX

Weidmüller Interface GmbH & Co. KG
Klingenbergstraße 26
D-32758 Detmold
Germany

www.weidmueller.com

技術データ

寸法と重量

深さ	29.6 mm	奥行き (インチ)	1.165 inch
高さ	24.7 mm	高さ (インチ)	0.972 inch
幅	35.2 mm	幅 (インチ)	1.386 inch
正味重量	16.61 g		

システムパラメータ

製品ファミリー	OMNIMATE信号 - BL/SL 5.08シリーズ	接続方式	フィールド接続
導体接続方法	アクチュエータ付プッシュイン	ピッチ (mm) (P)	5.08 mm
ピッチ (インチ) (P)	0.2 "	導体取り出し方向	180°
極数	5	L1 (mm)	20.32 mm
L1 (インチ)	0.8 "	行数	1
ピンモデルシリーズ数量	1	定格断面	2.5 mm ²
DIN VDE 57 106に適合したタッチセーフ保護	フィンガータッチセーフ	DIN VDE 0470に適合したタッチセーフ保護	IP20接続/IP10接続解除
保護度合い	IP20	体積抵抗	≤5 mΩ
コーディング可能	はい	被覆剥き長さ	10 mm
スクリュードライバーク	0.6 x 3.5	スクリュードライバークの標準	DIN 5264
ブラギング回数	25	差し込み力 / 極、最大	9.5 N
引張強度/極、最大	7.5 N		

材料データ

絶縁材	PBT	色	黒色
カラーチャート (類似)	RAL 9011	絶縁材グループ	IIIa
比較追跡指数 (CTI)	≥ 200	UL 94 可燃性等級	V-0
接点材質	銅合金	接触表面	錫メッキ
プラグ接点の層構造	4...8 μm Sn hot-dip tinned	保管温度、最小	-40 °C
保管温度、最大	70 °C	動作温度、最小	-50 °C
動作温度、最大	100 °C	温度範囲、設置、最小	-30 °C
温度範囲、設置、最大	100 °C		

接続に適した導体

クランプ範囲、最小	0.13 mm ²
クランプ範囲、最大	3.31 mm ²
配線接続断面 AWG、最小	AWG 26
導体接続断面面積 AWG、最大	AWG 12
固定式、最小 H05 (07) V-U	0.2 mm ²
固定式、最大 H05 (07) V-U	2.5 mm ²
フレキシブル、最小 H05 (07) V-K	0.2 mm ²
フレキシブル、最大 H05 (07) V-K	2.5 mm ²
w. プラスチックカラーフェルール、DIN 0.25 mm ² 46228 pt 4、最小	
プラスチックカラー付フェルール DIN 2.5 mm ² 46228 pt 4、最大	
w. フェルール、DIN 46228 pt 1、最小、0.25 mm ²	
ワイヤエンドフェルール付 DIN 46228 2.5 mm ² pt 1、最大	
EN 60999 a x b; ø 準拠のプラグゲージ	2.8 mm x 2.0 mm
パスピン	

作成日 2024/11/05 19:47:43 CET

BLDF 5.08/05/180LR SN BK BX

Weidmüller Interface GmbH & Co. KG
Klingenbergstraße 26
D-32758 Detmold
Germany

www.weidmueller.com

技術データ


クランプ導体	導体接続断面	種別	配線の細線仕様
		公称	0.5 mm ²
フェルール端子		被覆剥き長さ	公称 12 mm
		推奨フェルール端子	H0.5/16 OR
		被覆剥き長さ	公称 10 mm
		推奨フェルール端子	H0.5/10
導体接続断面		種別	配線の細線仕様
		公称	0.75 mm ²
フェルール端子		被覆剥き長さ	公称 12 mm
		推奨フェルール端子	H0.75/16 W
		被覆剥き長さ	公称 10 mm
		推奨フェルール端子	H0.75/10
導体接続断面		種別	配線の細線仕様
		公称	1 mm ²
フェルール端子		被覆剥き長さ	公称 12 mm
		推奨フェルール端子	H1.0/16D R
		被覆剥き長さ	公称 10 mm
		推奨フェルール端子	H1.0/10
導体接続断面		種別	配線の細線仕様
		公称	1.5 mm ²
フェルール端子		被覆剥き長さ	公称 10 mm
		推奨フェルール端子	H1.5/10
		被覆剥き長さ	公称 12 mm
		推奨フェルール端子	H1.5/16 R
導体接続断面		種別	配線の細線仕様
		公称	2.5 mm ²
フェルール端子		被覆剥き長さ	公称 10 mm
		推奨フェルール端子	H2.5/10
		被覆剥き長さ	公称 13 mm
		推奨フェルール端子	H2.5/16DS BL

参照テキスト プラスチック製カラーの外径はピッチ (P) より大きくできません。フェルールの長さは、製品と定格電圧に応じて選択されます。

IEC規格に準拠した公称データ

標準に準拠して検査済	IEC 60664-1, IEC 61984	定格電流、最小極数 (Tu=20°C)	20.8 A
定格電流、最大極数 (Tu=20°C)	17.4 A	定格電流、最小極数 (Tu=40°C)	17.9 A
定格電流、最大極数 (Tu=40°C)	14.9 A	定格電流渡り配線、最小極数 (Ta=20°C)	28.1 A
定格電流渡り配線、最大極数 (Ta=20°C)	23.3 A	定格電流渡り配線、最小極数 (Ta=40°C)	24.2 A
定格電流渡り配線、最大極数 (Ta=40°C)	19.9 A	サージ電圧等級の定格電圧/汚染度 II/2	400 V
サージ電圧等級の定格電圧/汚染度 III/2	320 V	サージ電圧等級の定格電圧 / 汚染度 III/3	250 V
サージ電圧等級の定格インパルス電圧/汚染度 II/2	4 kV	サージ電圧等級の定格インパルス電圧/汚染度 III/2	4 kV
サージ電圧等級の定格インパルス電圧/汚染度 III/3	4 kV	短時間耐電流抵抗	3 x 1sで120 A

CSAに準拠した公称データ

試験制度 (CSA)		証明書番号 (CSA)	200039-1121690
定格電圧 (グループ B/CSA 使用)	300 V	定格電圧 (グループ D/CSA 使用)	300 V
定格電流 (グループ B/CSA 使用)	18.5 A	定格電流 (グループ D/CSA 使用)	10 A
導体断面積、AGW、最小	AWG 12	導体断面積、AGW、最大	AWG 26
認可値の参照	仕様は最大値です - 詳細については承認証明書を参照してください。		

作成日 2024/11/05 19:47:43 CET

BLDF 5.08/05/180LR SN BK BX

Weidmüller Interface GmbH & Co. KG
Klingenbergstraße 26
D-32758 Detmold
Germany

www.weidmueller.com

技術データ

UL 1059に準拠した公称データ

設定 (cURus)



証明書番号 (cURus)

E60693

定格電圧 (グループ B / UL 1059 使用)	300 V
定格電流 (グループ B / UL 1059 使用)	18.5 A
導体断面積、AGW、最小	AWG 12
承認値への参照	仕様は最大値です - 詳細については承認証明書を参照してください。

定格電圧 (グループ D / UL 1059 使用)	300 V
定格電流 (グループ D / UL 1059 使用)	10 A
導体断面積、AGW、最大	AWG 26

梱包

パッケージ	箱	VPE 長	350 mm
VPE幅	135 mm	VPEの高さ	38 mm

DIN IECに準拠した渡り配線コネクタ公称データ

定格電流渡り配線、最大極数 (Ta=20°C) 23.3 A	定格電流渡り配線、最大極数 (Ta=40°C) 19.9 A
定格電流渡り配線、最小極数 (Ta=20°C) 28.1 A	定格電流渡り配線、最小極数 (Ta=40°C) 24.2 A

分類

ETIM 6.0	EC002638	ETIM 7.0	EC002638
ETIM 8.0	EC002638	ETIM 9.0	EC002638
ECLASS 9.0	27-44-03-09	ECLASS 9.1	27-44-03-09
ECLASS 10.0	27-44-03-09	ECLASS 11.0	27-46-02-02
ECLASS 12.0	27-46-02-02	ECLASS 13.0	27-46-02-02
ECLASS 14.0	27-46-02-02		

環境製品コンプライアンス

RoHS 対応状況	準拠 (免除なし)
REACH SVHC	No SVHC above 0.1 wt%

BLDF 5.08/05/180LR SN BK BX

Weidmüller Interface GmbH & Co. KG
Klingenbergstraße 26
D-32758 Detmold
Germany

www.weidmueller.com

技術データ

重要なメモ

IPC準拠	適合性：製品の開発、製造、および出荷は、国際的に認められた基準と基準に従って行なわれ、データシートに記載された保証された特性を遵守します。IPC-A-610「クラス2」に準拠して装飾的な特性を満たします。製品に関するさらなる請求は、要求に応じて評価できます。
注意事項	<ul style="list-style-type: none">• 要求に応じて追加のバリエーション• 要求に応じて金メッキの接触面• 定格断面積および最小値に関連する定格電流極数。• プラスチック製カラーのないワイヤエンドフェルールをDIN 46228/1に• プラスチック製カラー付きワイヤエンドフェルールをDIN 46228/4に• 図面上のP = ピッチ• PZ 6/5圧着工具を備えたワイヤエンドフェルールの圧着形状「A」をお勧めします。• テストポイントは電位ピックアップポイントとしてのみ使用できます。• OMNIMATE コネクタは IEC 61984 に準拠した切断容量 (COC) のないコネクタです。指定された使用中、活性化中や負荷がかかっているときにコネクタを抜き差しすることはできません• 平均温度 50 °C、最大湿度 70%、36ヶ月の長期保存が可能

承認

認可



ROHS	適合
UL File Number Search	UL ウェブサイト
証明書番号 (cURus)	E60693

ダウンロード

承認/証明書/適合証明書	Declaration of the Manufacturer
エンジニアリングデータ	CAD data – STEP
カタログ	Catalogues in PDF-format
ブローシャー	FL DRIVES EN MB DEVICE MANUF. EN FL DRIVES DE FL BUILDING SAFETY EN FL APPL LED LIGHTING EN FL INDUSTR.CONTROLS EN FL MACHINE SAFETY EN FL HEATING ELECTR EN FL APPL INVERTER EN FL BASE STATION EN FL ELEVATOR EN FL POWER SUPPLY EN FL 72H SAMPLE SER EN PO OMNIMATE EN PO OMNIMATE EN

作成日 2024/11/05 19:47:43 CET

カタログステータス 26.10.2024 / 当社は技術的変更を実施する権利を有しています。

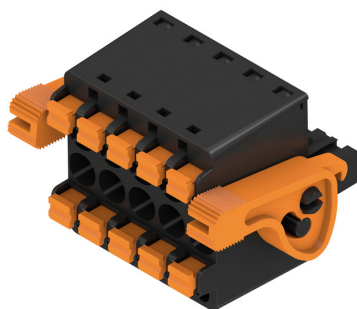
BLDF 5.08/05/180LR SN BK BX

Weidmüller Interface GmbH & Co. KG
Klingenbergstraße 26
D-32758 Detmold
Germany

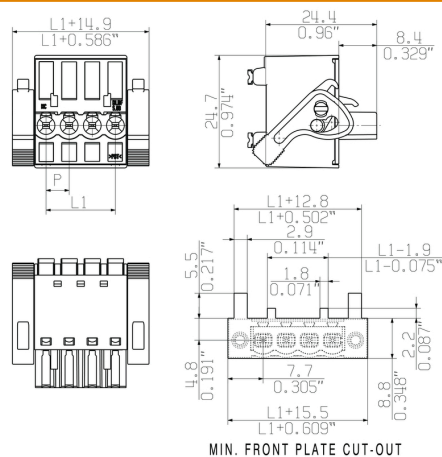
www.weidmueller.com

図面

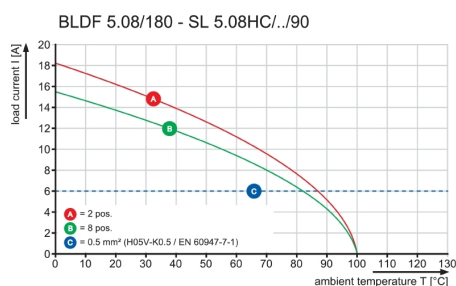
製品イメージ



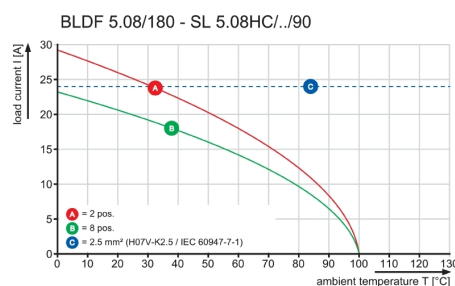
寸法図



グラフ



グラフ



妥協のない機能
高い振動耐性

BLDF 5.08/05/180LR SN BK BX

Weidmüller Interface GmbH & Co. KG
Klingenbergstraße 26
D-32758 Detmold
Germany

www.weidmueller.com

アクセサリ

スクリュードライバー (マイナス用)



VDE 絶縁マイナススクリュードライバー、SDI DIN 7437、ISO 2380/2、DIN 5264、ISO 2380/1 準拠ドライバー出力。ソフトフィニッシュグリップ

一般注文データ

種別	SDIS 0.6X3.5X100	バージョン
注文番号	9008390000	スクリュードライバー, スクリュードライバー
GTIN (EAN)	4032248056354	
数量	1 Stück	

コーディングパーツ



続すべきものだけを接続：適切な場所に適切な接続を提供します。
コーディングエレメントとロックングデバイスは、製造工程と運用中の接続エレメントを明確に割り当てます。コーディングエレメントとロックングデバイスは、ケーブルの組立前または組立中に取付できます。ワイドミューラーでは、オンライン上でコンフィギュレータを使用し、事前に仕様を設定することができます。プリント基板への誤った組立てや、接続部品の誤挿入を防止します。
利点は、製造時のトラブルシューティングを無くし、ユーザーによる操作ミスを防ぐことができます。

一般注文データ

種別	BLZ/SL KO OR BX	バージョン	製品データ	パッケージ
注文番号	1573010000		プリント基板用プラグインコネクタ, アクセサリ, コーディングパーツ,	箱
GTIN (EAN)	4008190048396		橙色, 極数: 1	
数量	100 Stück			
種別	BLZ/SL KO BK BX	バージョン	製品データ	パッケージ
注文番号	1545710000		プリント基板用プラグインコネクタ, アクセサリ, コーディングパーツ,	箱
GTIN (EAN)	4008190087142		黒色, 極数: 1	
数量	50 Stück			

BLDF 5.08/05/180LR SN BK BX

Weidmüller Interface GmbH & Co. KG
Klingenbergstraße 26
D-32758 Detmold
Germany

www.weidmueller.com

アクセサリ

スクリュードライバー (マイナス用)



丸刃の付いたマイナススクリュードライバー SD DIN 5265、ISO 2380/2、出力は DIN 5264, ISO 2380/1 準拠。クロームトップチップ、ソフトフィニッシュグリッブ

一般注文データ

種別	SDS 0.6X3.5X100	バージョン
注文番号	9008330000	スクリュードライバー, スクリュードライバー
GTIN (EAN)	4032248056286	
数量	1 Stück	
種別	SDS 0.6X3.5X200	バージョン
注文番号	9010110000	スクリュードライバー, スクリュードライバー
GTIN (EAN)	4032248300754	
数量	1 Stück	

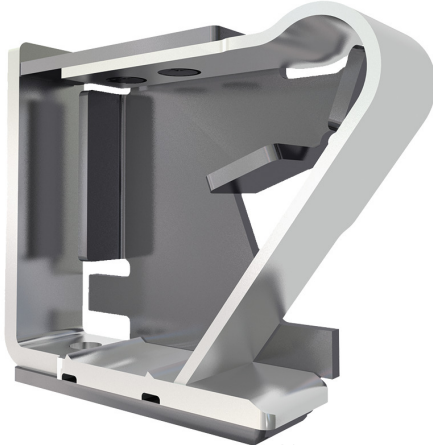
BLDF 5.08/05/180LR SN BK BX

Weidmüller Interface GmbH & Co. KG
Klingenbergstraße 26
D-32758 Detmold
Germany

www.weidmueller.com

図面

製品の利点



堅固なPUSH IN接続
安全性および耐久性

製品の利点

製品の利点



コスト効率に優れた配線
迅速かつ直感的な操作



広いクランプ範囲
ツール不要の配線接続

作成日 2024/11/05 19:47:44 CET

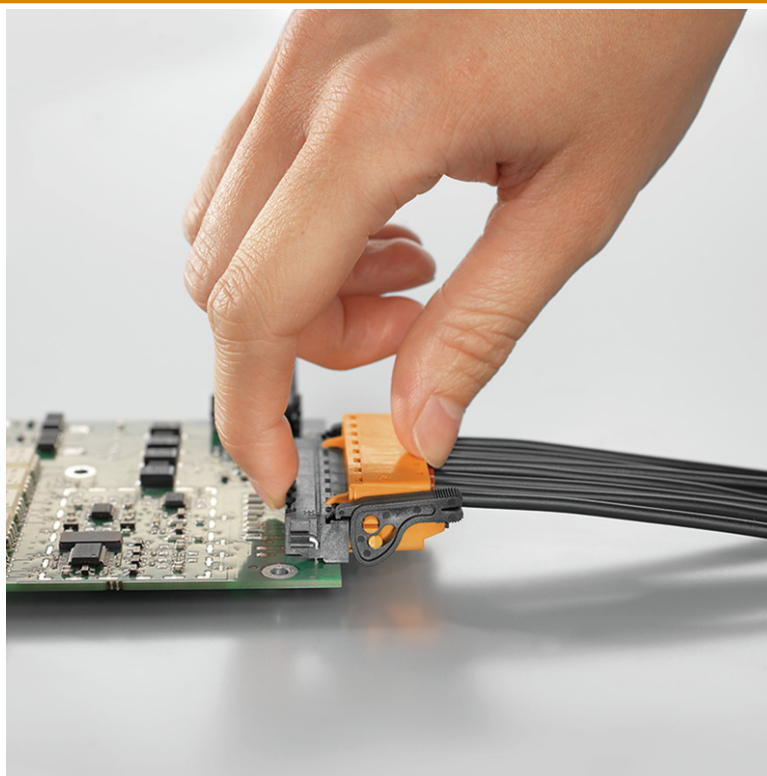
BLDF 5.08/05/180LR SN BK BX

Weidmüller Interface GmbH & Co. KG
Klingenbergstraße 26
D-32758 Detmold
Germany

www.weidmueller.com

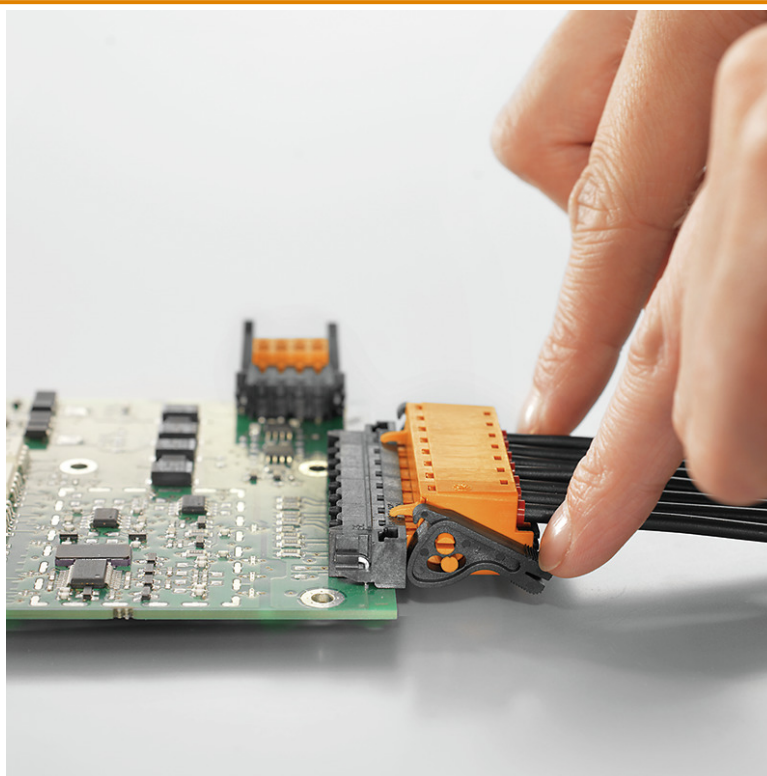
図面

製品の利点



自己保持型
プラグインで即時に

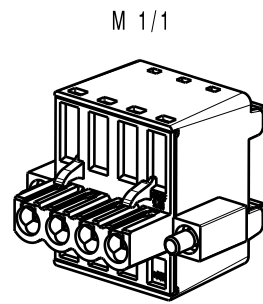
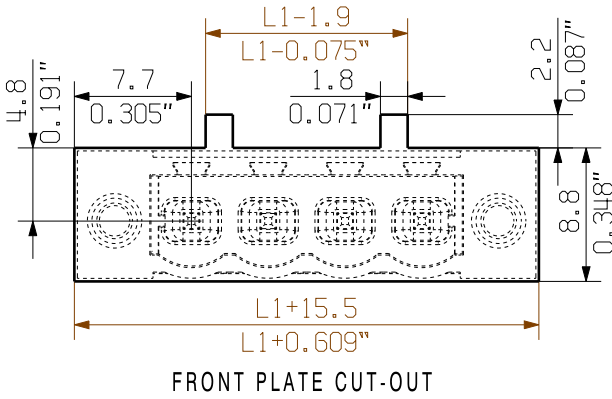
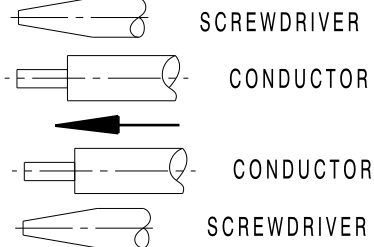
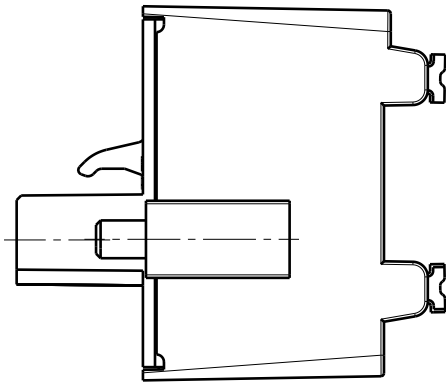
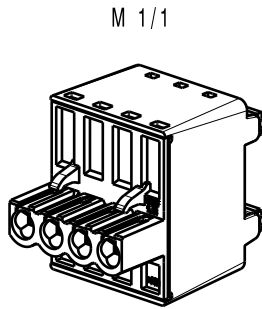
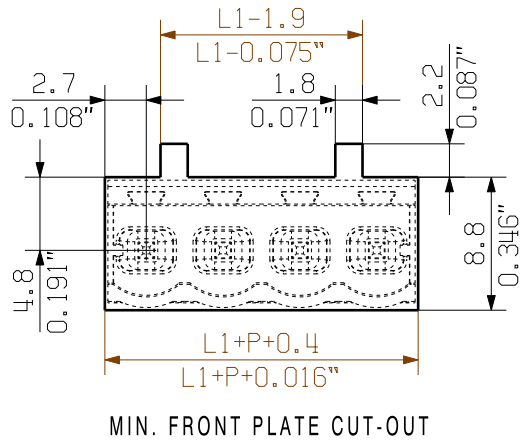
妥協のない機能
高い振動耐性



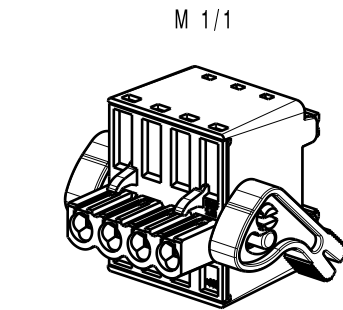
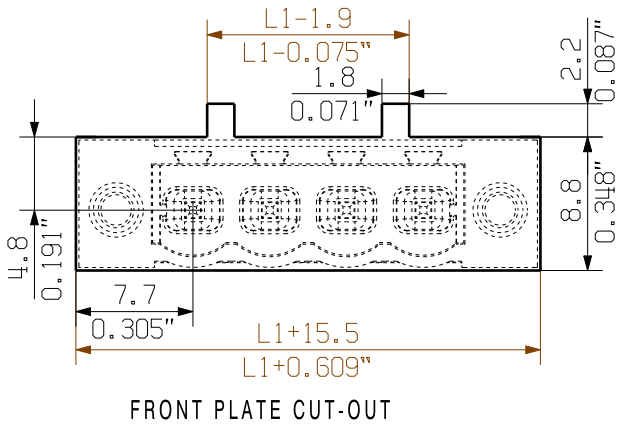
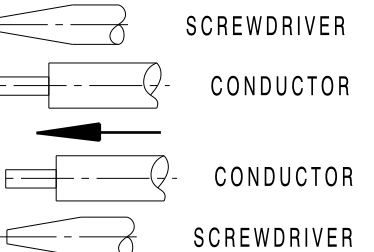
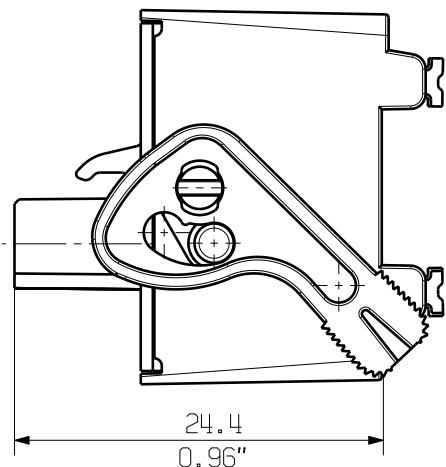
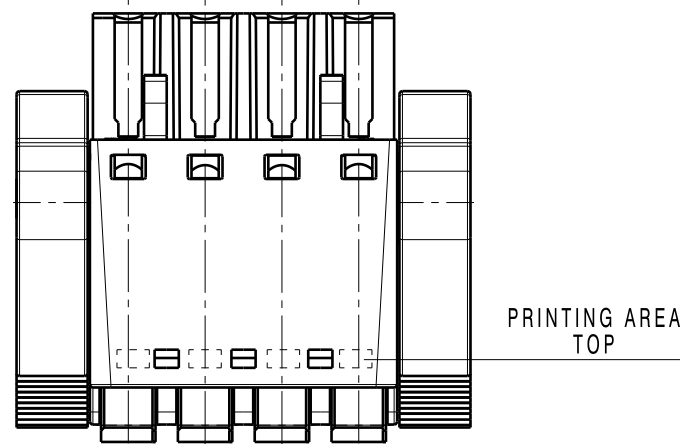
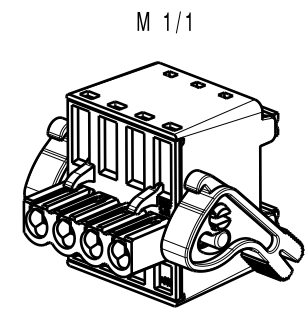
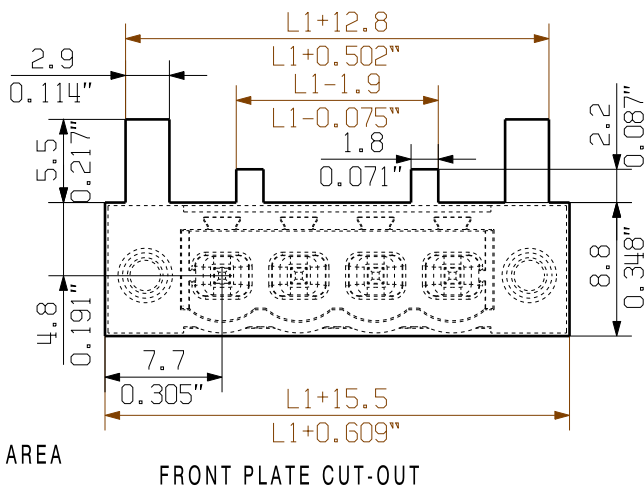
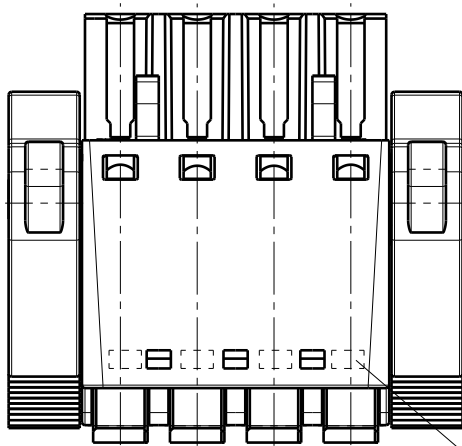
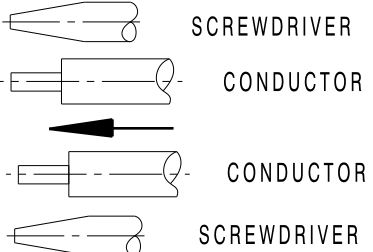
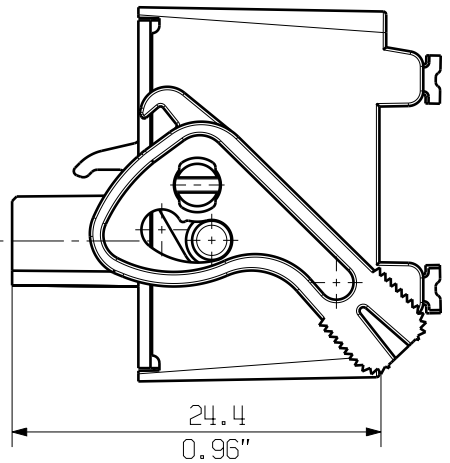
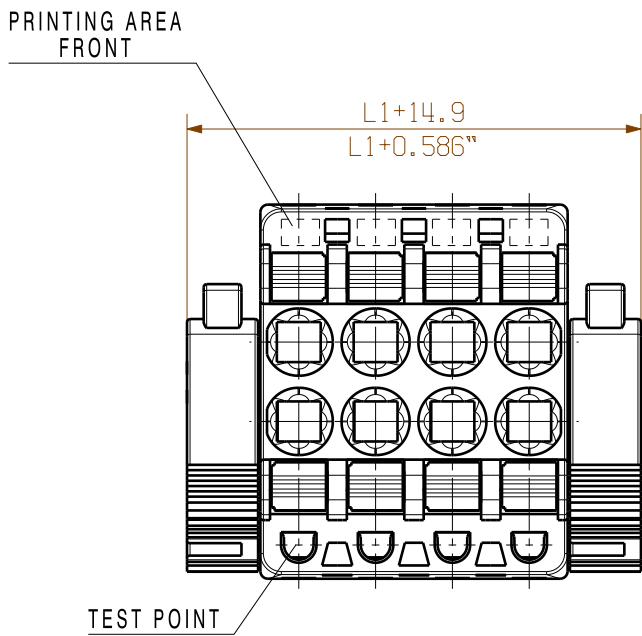
作成日 2024/11/05 19:47:44 CET

カタログステータス 26.10.2024 / 当社は技術的変更を実施する権利を有しています。

SHOWN: BLDF 5.08/04/180 G



SHOWN: BLDF 5.08/04/180 LR



For the mounting of PCBs, it should be noted that the rated data given in the catalogue relates only to the connection elements. The necessary creepage and clearance paths must be observed in connection with the respective applicant in accordance with VDE 0110. The current-carrying capacity and pitch tolerance is to be determined according to DIN IEC 326 part 3 very fine.

Weidmüller connectors are tested to the DIN VDE 0627 standard, and are valid for its field of application. Provided that the connectors are used to the intended purpose, all requirements with respect to the occurring of electrical, mechanical, thermic and corrosive stress will be satisfied.

GENERAL TOLERANCE:
DIN ISO 2768-m

ALLGEMEINGÜELTIGE KUNDENZEICHNUNG, AKTUELLER STAND NUR AUF ANFRAGE
GENERAL CUSTOMER DRAWING, TOPICAL VERSION ONLY IF REQUIRED

	EC00002032	Max. nos.		Prim PLM Part No.: 002876		Prim ERP Part No.: 1001170000	
	First Issue Date 01.03.2010	Modification		Date		Name	
	Scale: 2:1	Size: A2	Drawn	22.07.2019	Helis, Maria	Responsible	Hertel, Suzann
Drawings Assembly	Approved	31.07.2019	Hertel, Suzann	Date	Name	Product file: 7379 BLF 5.08 180	

8	35.56	1.400
7	30.48	1.200
6	25.40	1.000
5	20.32	0.800
4	15.24	0.600
3	10.16	0.400
2	5.08	0.200
POLZAHL POLES	MASS L1 DIM. [mm]	MASS L1 DIM. [Inch]

Weidmüller

47786
Drawing no. 02 of 02 sheets
Issue no. 6

BLDF 5.08/.../180...
BUCHSENLEISTE
SOCKET BLOCK