

## MOFU 35/LO/1 SW

Weidmüller Interface GmbH &amp; Co. KG

Klingenbergstraße 26

D-32758 Detmold

Germany

www.weidmueller.com

## 製品イメージ



取り付けフットは、DIN レール上で直接スナップできない  
コンポーネントの取り付けに使用されます。

## 一般注文データ

バージョン	取り付けフット (端子)
注文番号	<a href="#">0646210000</a>
種別	MOFU 35/LO/1 SW
GTIN (EAN)	4008190261887
数量	20 Stück

作成日 2024/07/04 7:45:29 CEST

カタログステータス 29.06.2024 / 当社は技術的変更を実施する権利を有しています。

## MOFU 35/LO/1 SW

Weidmüller Interface GmbH &amp; Co. KG

Klingenbergstraße 26

D-32758 Detmold

Germany

www.weidmueller.com

## 技術データ

## 寸法と重量

深さ	18.35 mm	奥行き (インチ)	0.722 inch
高さ	58 mm	高さ (インチ)	2.283 inch
幅	18 mm	幅 (インチ)	0.709 inch
正味重量	5.6 g		

## 温度

連続動作温度、最小	-50 °C	連続動作温度、最大	100 °C
-----------	--------	-----------	--------

## クランプ用コンダクタ (定格接続)

接続方向	上部	接続方式	耐張クランプ接続
------	----	------	----------

## システム仕様

バージョン レール	取付けフット TS 35	エンドカバープレートの要求	いいえ
--------------	-----------------	---------------	-----

## 全般

レール	TS 35
-----	-------

## 寸法

ピッチ (mm) (P)	18 mm
--------------	-------

## 材料データ

材質	ポリアミド66	絶縁材	Wemid
色	黒色	UL 94 可燃性等級	V-2

## 追加の技術データ

取り付け方式	嵌合仕様	固定形式	嵌合仕様
爆発試験バージョン	いいえ	開放側面	右

## 分類

ETIM 6.0	EC002848	ETIM 7.0	EC002848
ETIM 8.0	EC002848	ETIM 9.0	EC002848
ECLASS 9.0	27-14-11-92	ECLASS 9.1	27-14-11-92
ECLASS 10.0	27-14-11-92	ECLASS 11.0	27-14-11-92
ECLASS 12.0	27-14-11-92	ECLASS 13.0	27-25-03-90

## 環境製品コンプライアンス

REACH SVHC	/
------------	---

## 承認

ROHS	適合
------	----

作成日 2024/07/04 7:45:29 CEST

## MOFU 35/LO/1 SW

Weidmüller Interface GmbH &amp; Co. KG

Klingenbergstraße 26

D-32758 Detmold

Germany

[www.weidmueller.com](http://www.weidmueller.com)

## 技術データ

## ダウンロード

エンジニアリングデータ	<a href="#">CAD data – STEP</a>
ユーザ文書	<a href="#">StorageConditionsTerminalBlocks</a>
カタログ	<a href="#">Catalogues in PDF-format</a>
ブローシャー	

## MOFU 35/LO/1 SW

**Weidmüller Interface GmbH & Co. KG**  
Klingenbergstraße 26  
D-32758 Detmold  
Germany

[www.weidmueller.com](http://www.weidmueller.com)

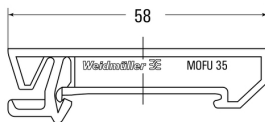
### 図面

#### 製品イメージ



図に類似

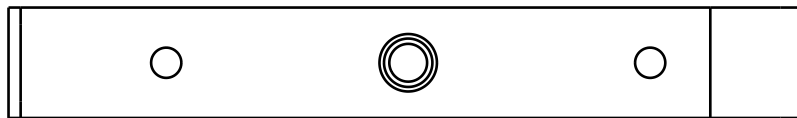
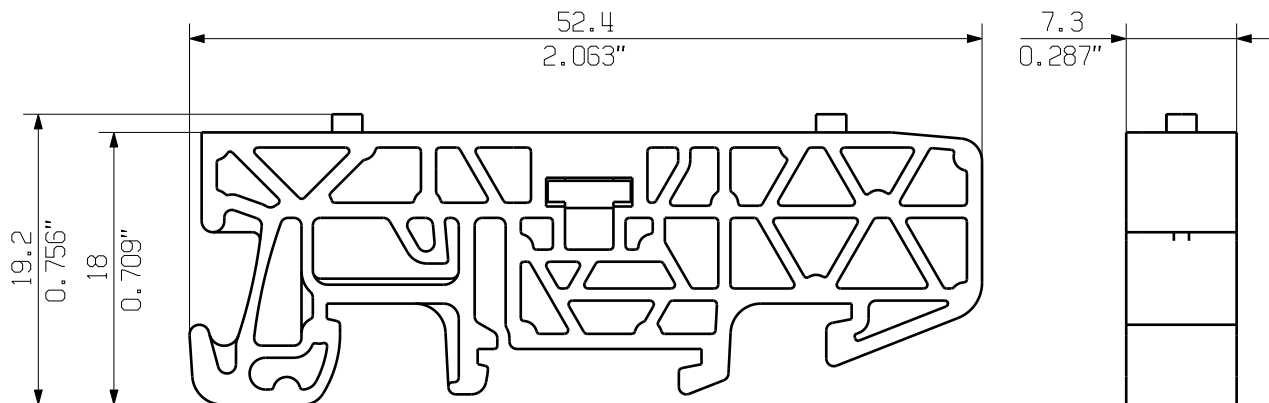
#### 使用例



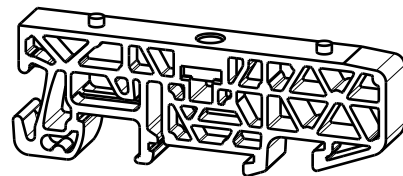
MASSE OHNE TOLERANZ SIND KEINE PRUEFFMASSE  
DIMS. WITHOUT TOLERANCE ARE NOT CONTROL DIMS.

DIE DEUTSCHE VERSION IST VERBINDLICH  
THE GERMAN VERSION IS BINDING

ALLGEMEINGUELTIGE KUNDENZEICHNUNG, AKTUELLER STAND NUR AUF ANFRAGE  
GENERAL CUSTOMER DRAWING, TOPICAL VERSION ONLY IF REQUIRED



M 1/1



GENERAL TOLERANCE:  
DIN ISO 2768-mK



MAX. NRN./NOS.

84373/5  
29.09.15  
GUETZLAFF\_T  
MODIFICATION

01

**Weidmüller**

CAT.NO.: 1937600000

**4 42839 02**

DRAWING NO. ISSUE NO.  
SHEET 01 OF 01 SHEETS



	DATE	NAME
DRAWN	24.02.2006	NEUMANN_G
RESPONSIBLE		KRUG_M
CHECKED	02.10.2015	LANG_T
APPROVED		LANG_T

**BV/SV 7.62HP MOFU GR**  
MONTAGEFUSS  
SNAP ON FOOT

SCALE: 2/1

SUPERSEDES: .

PRODUCT FILE: SV/BV 7.62 HP

7340

WEITERGABE SOWIE Vervielfaeltigung dieses Dokuments, Verwertung und Mitteilung seines Inhalts sind verboten, soweit nicht ausdruecklich gestattet.  
ZUWIDERHANDLUNGEN VERPFLICHTEN ZU SCHADENERSATZ. ALLE RECHTE FUER DEN FALL DER PATENT-, GEBRAUCHSMUSTER- ODER GESCHMACKSMUSTEREINTRAGUNG VORBEHALTEN.  
THE REPRODUCTION, DISTRIBUTION AND UTILIZATION OF THIS DOCUMENT AS WELL AS THE COMMUNICATION OF ITS CONTENTS TO OTHERS WITHOUT EXPLICIT AUTHORIZATION IS PROHIBITED.  
OFFENDERS WILL BE HELD LIABLE FOR THE PAYMENT OF DAMAGES. WEIDMUELLER EXCLUSIVELY RESERVES THE RIGHT TO FILE FOR PATENTS, UTILITY MODELS OR DESIGNS.

© WEIDMUELLER INTERFACE GmbH & Co. KG