

TS 35X15/LL 2M/ST/ZN

Weidmüller Interface GmbH & Co. KG

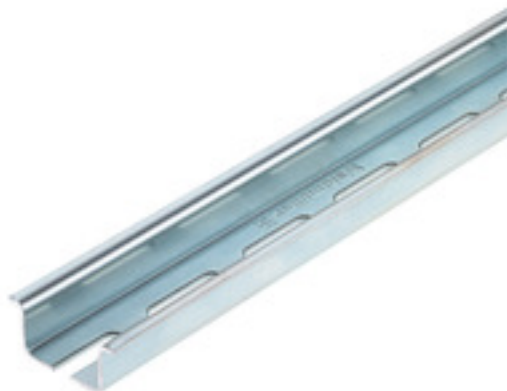
Klingenbergstraße 26

D-32758 Detmold

Germany

www.weidmueller.com

製品イメージ



スチール製 DIN レールは、市場で最も広く普及しています。金属製 DIN レールの中では、ステンレススチールと同様に、最も低い短絡保護を有します。

一般注文データ

バージョン	端子レール, スロット付き, アクセサリ, 35 x 15 x 2000 mm, スリット幅: 5.20 mm, スリット長: 25.00 mm, スチール, ガルバニ亜鉛メッキおよび不動態化
注文番号	0236500000
種別	TS 35X15/LL 2M/ST/ZN
GTIN (EAN)	4008190183967
数量	2 m

作成日 2024/07/02 6:04:53 CEST

カタログステータス 29.06.2024 / 当社は技術的変更を実施する権利を有しています。

TS 35X15/LL 2M/ST/ZN

Weidmüller Interface GmbH & Co. KG
Klingenbergstraße 26
D-32758 Detmold
Germany

www.weidmueller.com

技術データ

寸法と重量

深さ	15 mm	奥行き (インチ)	0.591 inch
高さ	35 mm	高さ (インチ)	1.378 inch
幅	2,000 mm	幅 (インチ)	78.74 inch
正味重量	627 g		

取り付けレール

IEC 60947-7-2 準拠の秒あたり短時間耐 6 kA

電流

スリットギャップ	11 mm	
スリットギャップ		
スリット幅	5.2 mm	
スリット幅		
スリット長	25 mm	
スリット長		
スロット付きドリル穴	はい	
ソルダーアイレット穴直径 (D)	5.2 mm	
ターミナルレールの長さ	公称	2,000 mm
	最大.	2,000 mm
	最小 :	0 mm

パンチ加工済取り付けレール	はい
厚さ	1.5 mm
孔の間隔、中心から中心	36 mm
材質	スチール
標準	DIN EN 60715に準拠
短絡強度は E-Cu 電線に対応	50 mm ²
穿孔直径	5.2 mm
表面仕上	ガルバニ亜鉛メッキおよび不動態化
設置アドバイス	直接実装

分類

ETIM 6.0	EC001285	ETIM 7.0	EC001285
ETIM 8.0	EC001285	ETIM 9.0	EC001285
ECLASS 9.0	27-40-06-02	ECLASS 9.1	27-40-06-02
ECLASS 10.0	27-40-06-02	ECLASS 11.0	27-40-06-02
ECLASS 12.0	27-40-06-02	ECLASS 13.0	27-40-06-02

環境製品コンプライアンス

REACH SVHC	/
------------	---

承認

ROHS	適合
------	----

ダウンロード

エンジニアリングデータ	CAD data – STEP
エンジニアリングデータ	Zuken E3.S
ユーザ文書	StorageConditionsTerminalBlocks
カタログ	Catalogues in PDF-format
ブローシャー	

作成日 2024/07/02 6:04:53 CEST

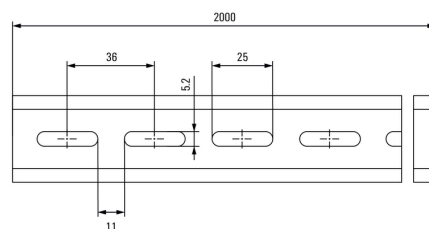
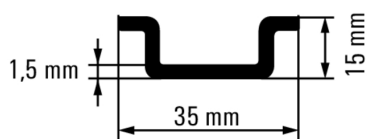
カタログステータス 29.06.2024 / 当社は技術的変更を実施する権利を有しています。

TS 35X15/LL 2M/ST/ZN

Weidmüller Interface GmbH & Co. KG
Klingenbergstraße 26
D-32758 Detmold
Germany

www.weidmueller.com

図面



TS 35X15/LL 2M/ST/ZN

Weidmüller Interface GmbH & Co. KG

Klingenbergstraße 26

D-32758 Detmold

Germany

www.weidmueller.com

アクセサリ

W シリーズ



ワイドミュラーの製品は、端子レールに対する安定的で信頼性の高い取り付けを保証し、スライドを防ぐエンドブラケットを含んでいます。ネジ有り / 無しのバージョンも利用できます。エンドブラケットには、グループマーカー対応のマーキングオプション、およびテストプラグホルダーが含まれます。

一般注文データ

種別	WEW 35/2	バージョン
注文番号	1061200000	エンドブラケット, Wemid, ダークペーージュ, レール: TS 35, ねじ込み
GTIN (EAN)	4008190030230	
数量	50 Stück	
種別	WEW 35/1	バージョン
注文番号	1059000000	エンドブラケット, Wemid, ダークペーージュ, レール: TS 35, ねじ込み
GTIN (EAN)	4008190172282	
数量	50 Stück	

ネジ



端子台やアクセサリによっては、追加品や予備部品として多種類のネジを提供しています。

一般注文データ

種別	FKSC M5X8 D9/SW2.5	バージョン
注文番号	0295900000	SAK モデルシリーズ, アレン六角ネジ, ねじ, 極数: 1
GTIN (EAN)	4008190133337	
数量	50 Stück	
種別	FKSC M6X12 D9/SW3	バージョン
注文番号	0353500000	SAK モデルシリーズ, アレン六角ネジ, ねじ, 極数: 1
GTIN (EAN)	4008190139285	
数量	50 Stück	
種別	FKSC M4X6 D8/SW2	バージョン
注文番号	1567480000	SAK モデルシリーズ, アレン六角ネジ, ねじ, 極数: 1
GTIN (EAN)	4008190033491	
数量	100 Stück	

TS 35X15/LL 2M/ST/ZN

Weidmüller Interface GmbH & Co. KG

Klingenbergstraße 26

D-32758 Detmold

Germany

www.weidmueller.com

アクセサリ

取り付けフット



取り付けフットは、DIN レール上で直接スナップできないコンポーネントの取り付けに使用されます。

一般注文データ

種別	FM 4/TS35	バージョン
注文番号	0687900000	取り付けレールの取り付けフット, TS 35, M 4
GTIN (EAN)	4008190086459	
数量	40 Stück	

エンドキャップ



取り付けレールのエンドキャップは、鋭いエッジから保護し、取り付けレールの端から目視で閉鎖します。

一般注文データ

種別	TS END CAP 35X15	バージョン
注文番号	1283480000	端子カバー, ポリプロピレン, ダークベージュ, 高さ: 37.5 mm, 幅: 7 mm, 深さ: 16.5 mm
GTIN (EAN)	4050118077995	
数量	100 Stück	

TS 35X15/LL 2M/ST/ZN

Weidmüller Interface GmbH & Co. KG

Klingenbergstraße 26

D-32758 Detmold

Germany

www.weidmueller.com

アクセサリ

SAK シリーズ

SAK
Series

ワイドミュラーの製品は、端子レールに対する安定的で信頼性の高い取り付けを保証し、スライドを防ぐエンドブラケットを含んでいます。ネジ有り / 無しのバージョンも利用できます。エンドブラケットには、グループマーカー対応のマーキングオプション、およびテストプラグホルダーが含まれます。

一般注文データ

種別	EW 35/SCHA/M3	バージョン
注文番号	0258660000	エンドブラケット, Wemid, ページュ, レール: TS 35, ねじ込み
GTIN (EAN)	4008190033477	
数量	20 Stück	
種別	EW 35	バージョン
注文番号	0383560000	エンドブラケット, Wemid, ページュ, レール: TS 35, ねじ込み
GTIN (EAN)	4008190181314	
数量	50 Stück	
種別	EW 35 GR 7032	バージョン
注文番号	0383530000	エンドブラケット, Wemid, グレー, レール: TS 35, ねじ込み
GTIN (EAN)	4008190027322	
数量	50 Stück	

取り付けフット



取り付けフットは、DIN レール上で直接スナップできないコンポーネントの取り付けに使用されます。

一般注文データ

種別	MOFU 35/LO/1	バージョン
注文番号	0646260000	取り付けフット (端子)
GTIN (EAN)	4008190178574	
数量	20 Stück	

TS 35X15/LL 2M/ST/ZN

Weidmüller Interface GmbH & Co. KG

Klingenbergstraße 26

D-32758 Detmold

Germany

www.weidmueller.com

アクセサリ

取り付けサポート

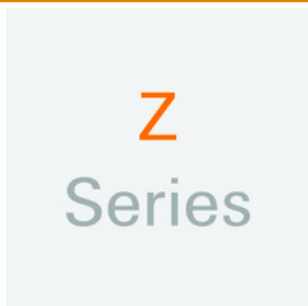


当社は、自社製品の取り扱いと補充を容易にする、幅広い取り付け関連のサポートを提供しています。各種ツールから絶縁スリーブや様々なネジまで、コンポーネントを最終的に組み合わせ、各規格や保護規制に準拠し、組み立てを容易にします。

一般注文データ

種別	WSH 1	バージョン
注文番号	1068700000	アクセサリ, レールサポート, PA 66 GF 30
GTIN (EAN)	4008190118389	
数量	10 Stück	
種別	WSH 6	バージョン
注文番号	1080200000	アクセサリ, レールサポート, Wemid
GTIN (EAN)	4008190965150	
数量	10 Stück	
種別	WSH 3/H/N	バージョン
注文番号	1715970000	アクセサリ, レールサポート, Wemid
GTIN (EAN)	4008190353100	
数量	10 Stück	
種別	WSH 5	バージョン
注文番号	1080100000	アクセサリ, レールサポート, Wemid
GTIN (EAN)	4008190965143	
数量	10 Stück	

Z シリーズ



ワイドミュラーの製品は、端子レールに対する安定的で信頼性の高い取り付けを保証し、スライドを防ぐエンドブラケットを含んでいます。ネジ有り / 無しのバージョンも利用できます。エンドブラケットには、グループマーカー対応のマーキングオプション、およびテストラグホルダーが含まれます。

一般注文データ

種別	ZEW 35	バージョン
注文番号	9540000000	エンドブラケット, Wemid, ダークベージュ, レール: TS 35, 箆合仕様
GTIN (EAN)	4008190956264	
数量	20 Stück	
種別	ZEW 35/2	バージョン
注文番号	8630740000	エンドブラケット, Wemid, ダークベージュ, レール: TS 35, 箆合仕様
GTIN (EAN)	4032248348916	
数量	20 Stück	

作成日 2024/07/02 6:04:53 CEST

TS 35X15/LL 2M/ST/ZN

Weidmüller Interface GmbH & Co. KG

Klingenbergstraße 26

D-32758 Detmold

Germany

www.weidmueller.com

アクセサリ

Mounting rail support

一般注文データ

種別	TSTW 6/M6	バージョン
注文番号	0164000000	取り付けレールの取り付けフット, M 6, スチール
GTIN (EAN)	4008190095345	
数量	10 Stück	
種別	TSTW D 4.3	バージョン
注文番号	1610110000	取り付けレールの取り付けフット, スチール
GTIN (EAN)	4008190185305	
数量	10 Stück	
種別	TST 2/M5	バージョン
注文番号	1286600000	取り付けレールの取り付けフット, M 5, スチール
GTIN (EAN)	4008190144777	
数量	10 Stück	
種別	TSTW 5/M5 ZN	バージョン
注文番号	1779100000	取り付けレールの取り付けフット, M 5, スチール
GTIN (EAN)	4032248169894	
数量	10 Stück	
種別	TST 2/M6	バージョン
注文番号	0101700000	取り付けレールの取り付けフット, M 6, スチール
GTIN (EAN)	4008190069254	
数量	10 Stück	
種別	TSTW 5/M5	バージョン
注文番号	0178100000	取り付けレールの取り付けフット, M 5, スチール
GTIN (EAN)	4008190059651	
数量	10 Stück	
種別	SH 2	バージョン
注文番号	0494920000	バスバーサポート
GTIN (EAN)	4008190007584	
数量	10 Stück	

作成日 2024/07/02 6:04:53 CEST

TS 35X15/LL 2M/ST/ZN

Weidmüller Interface GmbH & Co. KG

Klingenbergstraße 26

D-32758 Detmold

Germany

www.weidmueller.com

アクセサリ

取付け備品



統合、拡張、個別調整 – すべてのアプリケーションに最適な補完

新型 Klippon® TB エンクロージャーモデルシリーズ用の完全構造化されたシステムアクセサリを使用すると、エンクロージャーを各アプリケーションの特定の要件に容易に対応させられます。

取り付け対応ハードウェアキット

ハードウェアキットの取り付けは、ラベルホルダー、ドキュメントホルダー、雨よけの種類を簡単にに取り付けるように利用できます。

ラベル固定セット – SD は、プラスチック (Trapolite) ID またはタイプラベルを設置するのに必要です。このセットを使用すると、ID またはタイプラベルをエンクロージャーカバーに直接取り付けことができます。この用途のために特別開発されたラベル固定セットです。この固定セットを使用する場合に限り、エンクロージャーに漏電やラベルの損傷が生じないように設定できます。

総合固定セット – TPSD は、例として、ラベルホルダー、雨よけカバー、ドキュメントホルダーの安全かつ迅速な取り付けを可能にするために開発されました。この固定セットを使用すれば、回避しない限り、漏電の危険性を最小限に抑えることができます。

一般注文データ

種別	FKSC M6X8 D9/SW3	バージョン
注文番号	0642600000	Klippon TB (Terminal Box), 取付けねじ, 材質: スチール
GTIN (EAN)	4008190058258	
数量	50 Stück	