

WNT 70N/35

Weidmüller Interface GmbH & Co. KG

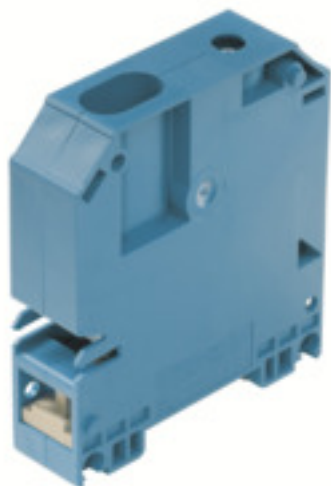
Klingenbergstraße 26

D-32758 Detmold

Germany

www.weidmueller.com

Product image



Épület berendezéseinek vezetékezése

Az épületek berendezéseinek vezetékezéséhez 10×3-as rézsíneken alapuló teljes rendszert kínálunk, amely egymással tökéletesen együttműködő alkatrészekből áll: installációs sorkapcsok, nullvezető sorkapcsok, elosztó sorkapcsok mellett számos különféle tartozék (például gyűjtősínek és gyűjtősíntartók) is részét képezi.

Általános rendelési adatok

Változat	Nullvezető sorkapcsok, Csavaros csatlakozás, Gyűjtősín-csatlakozás, 70, 400 V, 140 A, TS 35, kék
Rendelési szám	9512210000
Típus	WNT 70N/35
GTIN (EAN)	4008190403898
Qty.	10 Stück

WNT 70N/35

Weidmüller Interface GmbH & Co. KG
Klingenbergstraße 26
D-32758 Detmold
Germany

www.weidmueller.com

Műszaki adatok

Méretetek és tömegek

Mélység	85 mm	Mélység (coll)	3,346 inch
Mélység DIN sínnel együtt	86 mm	Magasság	75 mm
Magasság (coll)	2,953 inch	Szélesség	20,5 mm
Szélesség (coll)	0,807 inch	Nettó tömeg	138,4 g

Hőmérsékletek

Tárolási hőmérséklet	-25 °C...55 °C	Folyamatos üzemi hőmérséklet., min.	-50 °C
Folyamatos üzemi hőmérséklet., max.	120 °C		

Anyag adatok

Anyag	Wemid	Szín	kék
UL 94 éghetőségi osztály	V-0		

Rendszer specifikációk

Változat	Csavaros csatlakozás, gyűjtősín-csatlakozóval 10x3, zárt állapotban	Véglap szükséges	Nem
Potenciálok száma	1	Szintek száma	1
Rögzítési pontok száma szintenként	1	Potenciálok száma szintenként	1
Keresztkötött szintek belül	Nem	PE-csatlakozás	Nem
Sín	TS 35	N funkció	Igen
PE működés	Nem	PEN funkció	Nem

2 rögzíthető vezeték (H05V/H07V) egyforma keresztmetszettel (névleges csatlakozás)

Csatlakoztatott vezeték keresztmetszete, többeres, két rögzíthető vezeték, max.	16 mm ²	Csatlakoztatott vezeték keresztmetszete, többeres, két rögzíthető vezeték, min.	16 mm ²
Vezeték csatlakozás keresztmetszet, finomsodratú, két rögzíthető vezeték, min.	16 mm ²	Vezeték csatlakozási keresztmetszet, finomsodratú, érvéghüvelyekkel DIN 46228/1, 2 rögzíthető vezeték, max.	16 mm ²
Vezeték csatlakozási keresztmetszet, finomsodratú, érvéghüvelyekkel DIN 46228/1, 2 rögzíthető vezeték, min.	16 mm ²	vezeték keresztmetszet, finomsodratú, két rögzíthető vezeték, max.	16 mm ²

Kiegészítő műszaki adatok

Felszerelés típusa	Felpattintható	Hasonló kapcsok száma	1
Nyitott oldala	zárt	Robbanásbiztonság szempontjából bevizsgált változat	Nem
Telepítési útmutató	Gyűjtősín		

Névleges adatok

Névleges keresztmetszet	70 mm ²	Névleges feszültség	400 V
Névleges DC feszültség	400 V	Névleges áram	140 A
Áram maximum vezetékknál	140 A	Szabványok	IEC 60947-7-1 szerint
Fajlagos ellenállás az IEC 60947-7-x szerint	0,17 mΩ	Névleges lökőfeszültség	6 kV
Teljesítményvesztés az IEC 60947-7-x szerint	6,14 W	Szennyezés súlyossága	3

Műszaki adatok

Rögzíthető vezetékek (kiegészítő csatlakozás)

Vezeték-keresztmetszet, flexibilis és műanyag gallér DIN 46228/1, további csatlakozás, max. 70 mm²

Rögzíthető vezetékek (névleges csatlakozás)

Biztosítócsavar	M 8																																																																																										
Csatlakozás típusa	Csavaros csatlakozás, Gyűjtő sín-csatlakozás																																																																																										
Csatlakozási irány	oldalt																																																																																										
Csatlakozások száma	1																																																																																										
Csupaszolási hossz	22 mm																																																																																										
Kés mérete	S6 (DIN 6911)																																																																																										
Meghúzási nyomaték, max.	12 Nm																																																																																										
Meghúzási nyomaték, min.	6 Nm																																																																																										
Mérőeszköz, IEC 60947-1	B11																																																																																										
Rögzíthető vezeték	<table> <tr> <th>Csatlakozási specifikáció</th><th>Csavaros csatlakozás</th></tr> <tr> <td>Vezetékcsatlakozás keresztmetszete</td><td> <table> <tr> <td>Típus</td><td>tömör, H05(07) V-U</td></tr> <tr> <td>min.</td><td>10 mm²</td></tr> <tr> <td>max.</td><td>16 mm²</td></tr> <tr> <td>névleges</td><td>16 mm²</td></tr> </table> </td></tr> <tr> <td>érvéghüvely</td><td> <table> <tr> <td>Csupaszolási hossz</td><td> <table> <tr> <td>min.</td><td>22 mm</td></tr> <tr> <td>max.</td><td>22 mm</td></tr> <tr> <td>névleges</td><td>22 mm</td></tr> </table> </td></tr> <tr> <td>Meghúzási nyomaték</td><td> <table> <tr> <td>min.</td><td>6 Nm</td></tr> <tr> <td>max.</td><td>12 Nm</td></tr> </table> </td></tr> <tr> <td>Ajánlott érvéghüvely</td><td></td></tr> </table> </td></tr> <tr> <th>Csatlakozási specifikáció</th><th>Csavaros csatlakozás</th></tr> <tr> <td>Vezetékcsatlakozás keresztmetszete</td><td> <table> <tr> <td>Típus</td><td>sodrott, H07V-R</td></tr> <tr> <td>min.</td><td>10 mm²</td></tr> <tr> <td>max.</td><td>95 mm²</td></tr> <tr> <td>névleges</td><td>70 mm²</td></tr> </table> </td></tr> <tr> <td>érvéghüvely</td><td> <table> <tr> <td>Csupaszolási hossz</td><td> <table> <tr> <td>min.</td><td>22 mm</td></tr> <tr> <td>max.</td><td>22 mm</td></tr> <tr> <td>névleges</td><td>22 mm</td></tr> </table> </td></tr> <tr> <td>Meghúzási nyomaték</td><td> <table> <tr> <td>min.</td><td>6 Nm</td></tr> <tr> <td>max.</td><td>12 Nm</td></tr> </table> </td></tr> <tr> <td>Ajánlott érvéghüvely</td><td></td></tr> </table> </td></tr> <tr> <th>Csatlakozási specifikáció</th><th>Csavaros csatlakozás</th></tr> <tr> <td>Vezetékcsatlakozás keresztmetszete</td><td> <table> <tr> <td>Típus</td><td>flexibilis, H05(07) V-K</td></tr> <tr> <td>min.</td><td>10 mm²</td></tr> <tr> <td>max.</td><td>70 mm²</td></tr> <tr> <td>névleges</td><td>70 mm²</td></tr> </table> </td></tr> <tr> <td>érvéghüvely</td><td> <table> <tr> <td>Csupaszolási hossz</td><td> <table> <tr> <td>min.</td><td>22 mm</td></tr> <tr> <td>max.</td><td>22 mm</td></tr> <tr> <td>névleges</td><td>22 mm</td></tr> </table> </td></tr> <tr> <td>Meghúzási nyomaték</td><td> <table> <tr> <td>min.</td><td>6 Nm</td></tr> <tr> <td>max.</td><td>12 Nm</td></tr> </table> </td></tr> <tr> <td>Ajánlott érvéghüvely</td><td></td></tr> </table> </td></tr> </table>	Csatlakozási specifikáció	Csavaros csatlakozás	Vezetékcsatlakozás keresztmetszete	<table> <tr> <td>Típus</td><td>tömör, H05(07) V-U</td></tr> <tr> <td>min.</td><td>10 mm²</td></tr> <tr> <td>max.</td><td>16 mm²</td></tr> <tr> <td>névleges</td><td>16 mm²</td></tr> </table>	Típus	tömör, H05(07) V-U	min.	10 mm ²	max.	16 mm ²	névleges	16 mm ²	érvéghüvely	<table> <tr> <td>Csupaszolási hossz</td><td> <table> <tr> <td>min.</td><td>22 mm</td></tr> <tr> <td>max.</td><td>22 mm</td></tr> <tr> <td>névleges</td><td>22 mm</td></tr> </table> </td></tr> <tr> <td>Meghúzási nyomaték</td><td> <table> <tr> <td>min.</td><td>6 Nm</td></tr> <tr> <td>max.</td><td>12 Nm</td></tr> </table> </td></tr> <tr> <td>Ajánlott érvéghüvely</td><td></td></tr> </table>	Csupaszolási hossz	<table> <tr> <td>min.</td><td>22 mm</td></tr> <tr> <td>max.</td><td>22 mm</td></tr> <tr> <td>névleges</td><td>22 mm</td></tr> </table>	min.	22 mm	max.	22 mm	névleges	22 mm	Meghúzási nyomaték	<table> <tr> <td>min.</td><td>6 Nm</td></tr> <tr> <td>max.</td><td>12 Nm</td></tr> </table>	min.	6 Nm	max.	12 Nm	Ajánlott érvéghüvely		Csatlakozási specifikáció	Csavaros csatlakozás	Vezetékcsatlakozás keresztmetszete	<table> <tr> <td>Típus</td><td>sodrott, H07V-R</td></tr> <tr> <td>min.</td><td>10 mm²</td></tr> <tr> <td>max.</td><td>95 mm²</td></tr> <tr> <td>névleges</td><td>70 mm²</td></tr> </table>	Típus	sodrott, H07V-R	min.	10 mm ²	max.	95 mm ²	névleges	70 mm ²	érvéghüvely	<table> <tr> <td>Csupaszolási hossz</td><td> <table> <tr> <td>min.</td><td>22 mm</td></tr> <tr> <td>max.</td><td>22 mm</td></tr> <tr> <td>névleges</td><td>22 mm</td></tr> </table> </td></tr> <tr> <td>Meghúzási nyomaték</td><td> <table> <tr> <td>min.</td><td>6 Nm</td></tr> <tr> <td>max.</td><td>12 Nm</td></tr> </table> </td></tr> <tr> <td>Ajánlott érvéghüvely</td><td></td></tr> </table>	Csupaszolási hossz	<table> <tr> <td>min.</td><td>22 mm</td></tr> <tr> <td>max.</td><td>22 mm</td></tr> <tr> <td>névleges</td><td>22 mm</td></tr> </table>	min.	22 mm	max.	22 mm	névleges	22 mm	Meghúzási nyomaték	<table> <tr> <td>min.</td><td>6 Nm</td></tr> <tr> <td>max.</td><td>12 Nm</td></tr> </table>	min.	6 Nm	max.	12 Nm	Ajánlott érvéghüvely		Csatlakozási specifikáció	Csavaros csatlakozás	Vezetékcsatlakozás keresztmetszete	<table> <tr> <td>Típus</td><td>flexibilis, H05(07) V-K</td></tr> <tr> <td>min.</td><td>10 mm²</td></tr> <tr> <td>max.</td><td>70 mm²</td></tr> <tr> <td>névleges</td><td>70 mm²</td></tr> </table>	Típus	flexibilis, H05(07) V-K	min.	10 mm ²	max.	70 mm ²	névleges	70 mm ²	érvéghüvely	<table> <tr> <td>Csupaszolási hossz</td><td> <table> <tr> <td>min.</td><td>22 mm</td></tr> <tr> <td>max.</td><td>22 mm</td></tr> <tr> <td>névleges</td><td>22 mm</td></tr> </table> </td></tr> <tr> <td>Meghúzási nyomaték</td><td> <table> <tr> <td>min.</td><td>6 Nm</td></tr> <tr> <td>max.</td><td>12 Nm</td></tr> </table> </td></tr> <tr> <td>Ajánlott érvéghüvely</td><td></td></tr> </table>	Csupaszolási hossz	<table> <tr> <td>min.</td><td>22 mm</td></tr> <tr> <td>max.</td><td>22 mm</td></tr> <tr> <td>névleges</td><td>22 mm</td></tr> </table>	min.	22 mm	max.	22 mm	névleges	22 mm	Meghúzási nyomaték	<table> <tr> <td>min.</td><td>6 Nm</td></tr> <tr> <td>max.</td><td>12 Nm</td></tr> </table>	min.	6 Nm	max.	12 Nm	Ajánlott érvéghüvely	
Csatlakozási specifikáció	Csavaros csatlakozás																																																																																										
Vezetékcsatlakozás keresztmetszete	<table> <tr> <td>Típus</td><td>tömör, H05(07) V-U</td></tr> <tr> <td>min.</td><td>10 mm²</td></tr> <tr> <td>max.</td><td>16 mm²</td></tr> <tr> <td>névleges</td><td>16 mm²</td></tr> </table>	Típus	tömör, H05(07) V-U	min.	10 mm ²	max.	16 mm ²	névleges	16 mm ²																																																																																		
Típus	tömör, H05(07) V-U																																																																																										
min.	10 mm ²																																																																																										
max.	16 mm ²																																																																																										
névleges	16 mm ²																																																																																										
érvéghüvely	<table> <tr> <td>Csupaszolási hossz</td><td> <table> <tr> <td>min.</td><td>22 mm</td></tr> <tr> <td>max.</td><td>22 mm</td></tr> <tr> <td>névleges</td><td>22 mm</td></tr> </table> </td></tr> <tr> <td>Meghúzási nyomaték</td><td> <table> <tr> <td>min.</td><td>6 Nm</td></tr> <tr> <td>max.</td><td>12 Nm</td></tr> </table> </td></tr> <tr> <td>Ajánlott érvéghüvely</td><td></td></tr> </table>	Csupaszolási hossz	<table> <tr> <td>min.</td><td>22 mm</td></tr> <tr> <td>max.</td><td>22 mm</td></tr> <tr> <td>névleges</td><td>22 mm</td></tr> </table>	min.	22 mm	max.	22 mm	névleges	22 mm	Meghúzási nyomaték	<table> <tr> <td>min.</td><td>6 Nm</td></tr> <tr> <td>max.</td><td>12 Nm</td></tr> </table>	min.	6 Nm	max.	12 Nm	Ajánlott érvéghüvely																																																																											
Csupaszolási hossz	<table> <tr> <td>min.</td><td>22 mm</td></tr> <tr> <td>max.</td><td>22 mm</td></tr> <tr> <td>névleges</td><td>22 mm</td></tr> </table>	min.	22 mm	max.	22 mm	névleges	22 mm																																																																																				
min.	22 mm																																																																																										
max.	22 mm																																																																																										
névleges	22 mm																																																																																										
Meghúzási nyomaték	<table> <tr> <td>min.</td><td>6 Nm</td></tr> <tr> <td>max.</td><td>12 Nm</td></tr> </table>	min.	6 Nm	max.	12 Nm																																																																																						
min.	6 Nm																																																																																										
max.	12 Nm																																																																																										
Ajánlott érvéghüvely																																																																																											
Csatlakozási specifikáció	Csavaros csatlakozás																																																																																										
Vezetékcsatlakozás keresztmetszete	<table> <tr> <td>Típus</td><td>sodrott, H07V-R</td></tr> <tr> <td>min.</td><td>10 mm²</td></tr> <tr> <td>max.</td><td>95 mm²</td></tr> <tr> <td>névleges</td><td>70 mm²</td></tr> </table>	Típus	sodrott, H07V-R	min.	10 mm ²	max.	95 mm ²	névleges	70 mm ²																																																																																		
Típus	sodrott, H07V-R																																																																																										
min.	10 mm ²																																																																																										
max.	95 mm ²																																																																																										
névleges	70 mm ²																																																																																										
érvéghüvely	<table> <tr> <td>Csupaszolási hossz</td><td> <table> <tr> <td>min.</td><td>22 mm</td></tr> <tr> <td>max.</td><td>22 mm</td></tr> <tr> <td>névleges</td><td>22 mm</td></tr> </table> </td></tr> <tr> <td>Meghúzási nyomaték</td><td> <table> <tr> <td>min.</td><td>6 Nm</td></tr> <tr> <td>max.</td><td>12 Nm</td></tr> </table> </td></tr> <tr> <td>Ajánlott érvéghüvely</td><td></td></tr> </table>	Csupaszolási hossz	<table> <tr> <td>min.</td><td>22 mm</td></tr> <tr> <td>max.</td><td>22 mm</td></tr> <tr> <td>névleges</td><td>22 mm</td></tr> </table>	min.	22 mm	max.	22 mm	névleges	22 mm	Meghúzási nyomaték	<table> <tr> <td>min.</td><td>6 Nm</td></tr> <tr> <td>max.</td><td>12 Nm</td></tr> </table>	min.	6 Nm	max.	12 Nm	Ajánlott érvéghüvely																																																																											
Csupaszolási hossz	<table> <tr> <td>min.</td><td>22 mm</td></tr> <tr> <td>max.</td><td>22 mm</td></tr> <tr> <td>névleges</td><td>22 mm</td></tr> </table>	min.	22 mm	max.	22 mm	névleges	22 mm																																																																																				
min.	22 mm																																																																																										
max.	22 mm																																																																																										
névleges	22 mm																																																																																										
Meghúzási nyomaték	<table> <tr> <td>min.</td><td>6 Nm</td></tr> <tr> <td>max.</td><td>12 Nm</td></tr> </table>	min.	6 Nm	max.	12 Nm																																																																																						
min.	6 Nm																																																																																										
max.	12 Nm																																																																																										
Ajánlott érvéghüvely																																																																																											
Csatlakozási specifikáció	Csavaros csatlakozás																																																																																										
Vezetékcsatlakozás keresztmetszete	<table> <tr> <td>Típus</td><td>flexibilis, H05(07) V-K</td></tr> <tr> <td>min.</td><td>10 mm²</td></tr> <tr> <td>max.</td><td>70 mm²</td></tr> <tr> <td>névleges</td><td>70 mm²</td></tr> </table>	Típus	flexibilis, H05(07) V-K	min.	10 mm ²	max.	70 mm ²	névleges	70 mm ²																																																																																		
Típus	flexibilis, H05(07) V-K																																																																																										
min.	10 mm ²																																																																																										
max.	70 mm ²																																																																																										
névleges	70 mm ²																																																																																										
érvéghüvely	<table> <tr> <td>Csupaszolási hossz</td><td> <table> <tr> <td>min.</td><td>22 mm</td></tr> <tr> <td>max.</td><td>22 mm</td></tr> <tr> <td>névleges</td><td>22 mm</td></tr> </table> </td></tr> <tr> <td>Meghúzási nyomaték</td><td> <table> <tr> <td>min.</td><td>6 Nm</td></tr> <tr> <td>max.</td><td>12 Nm</td></tr> </table> </td></tr> <tr> <td>Ajánlott érvéghüvely</td><td></td></tr> </table>	Csupaszolási hossz	<table> <tr> <td>min.</td><td>22 mm</td></tr> <tr> <td>max.</td><td>22 mm</td></tr> <tr> <td>névleges</td><td>22 mm</td></tr> </table>	min.	22 mm	max.	22 mm	névleges	22 mm	Meghúzási nyomaték	<table> <tr> <td>min.</td><td>6 Nm</td></tr> <tr> <td>max.</td><td>12 Nm</td></tr> </table>	min.	6 Nm	max.	12 Nm	Ajánlott érvéghüvely																																																																											
Csupaszolási hossz	<table> <tr> <td>min.</td><td>22 mm</td></tr> <tr> <td>max.</td><td>22 mm</td></tr> <tr> <td>névleges</td><td>22 mm</td></tr> </table>	min.	22 mm	max.	22 mm	névleges	22 mm																																																																																				
min.	22 mm																																																																																										
max.	22 mm																																																																																										
névleges	22 mm																																																																																										
Meghúzási nyomaték	<table> <tr> <td>min.</td><td>6 Nm</td></tr> <tr> <td>max.</td><td>12 Nm</td></tr> </table>	min.	6 Nm	max.	12 Nm																																																																																						
min.	6 Nm																																																																																										
max.	12 Nm																																																																																										
Ajánlott érvéghüvely																																																																																											
Rögzítési tartomány, névleges csatlakozás, max.	95 mm ²																																																																																										
Rögzítési tartomány, névleges csatlakozás, min.	10 mm ²																																																																																										
Vezeték csatlakozás keresztmetszet, finomsodratú, érvéghüvelyekkel DIN 46228/1, névleges csatlakozás, min.	10 mm ²																																																																																										

WNT 70N/35

Weidmüller Interface GmbH & Co. KG

Klingenbergstraße 26

D-32758 Detmold

Germany

www.weidmueller.com

Műszaki adatok

Vezeték csatlakozási keresztmetszet, finomsodratú, max.	70 mm ²
---	--------------------

Vezeték csatlakozási keresztmetszet, finomsodratú, min.	10 mm ²
---	--------------------

Vezeték csatlakozási keresztmetszet, finomsodratú, érvéghüvelyekkel DIN 46228/1, névleges csatlakozás, max.	70 mm ²
---	--------------------

Vezeték csatlakozási keresztmetszet, többeres, névleges csatlakozás, max.	95 mm ²
---	--------------------

Vezeték csatlakozási keresztmetszet, többeres, névleges csatlakozás, min.	10 mm ²
---	--------------------

Vezetékcsatlakozás keresztmetszete, tömör ér, max. névleges csatlakozás	16 mm ²
---	--------------------

Vezetékcsatlakozás keresztmetszete, tömör ér, min. névleges csatlakozás	10 mm ²
---	--------------------

UL névleges adatok

C feszültség nagyság (UR)	600 V
---------------------------	-------

Tanúsítvány száma (UR)	E60693
------------------------	--------

Vezetékméret, gyári vezetékezés, min. (UR)	6 AWG
--	-------

Vezetékméret, terepi vezetékezés, min. (UR)	6 AWG
---	-------

C áram nagyság (UR)	175 A
---------------------	-------

Vezetékméret, gyári vezetékezés, max. (UR)	00 AWG
--	--------

Vezetékméret, terepi vezetékezés, max. (UR)	00 AWG
---	--------

Általános

Szabványok	IEC 60947-7-1 szerint
------------	-----------------------

Telepítési útmutató	Gyűjtősin
---------------------	-----------

Sín	TS 35
-----	-------

Besorolások

ETIM 6.0	EC000897
----------	----------

ETIM 8.0	EC000897
----------	----------

ECLASS 9.0	27-14-11-20
------------	-------------

ECLASS 10.0	27-14-11-20
-------------	-------------

ECLASS 12.0	27-14-11-20
-------------	-------------

ETIM 7.0	EC000897
----------	----------

ETIM 9.0	EC000897
----------	----------

ECLASS 9,1	27-14-11-20
------------	-------------

ECLASS 11.0	27-14-11-20
-------------	-------------

ECLASS 13.0	27-25-01-11
-------------	-------------

Termékek környezetvédelmi megfelelése

REACH SVHC	Lead 7439-92-1
------------	----------------

SCIP	c6099607-b1cd-4fc8-8f5b-8c2defa73093
------	--------------------------------------

Tanúsítványok

Jóváhagyások



ROHS	Megfelel
------	----------

UL File Number Search	UL weboldal
-----------------------	-------------

Tanúsítvány száma (UR)	E60693
------------------------	--------

Műszaki adatok**Letöltések**

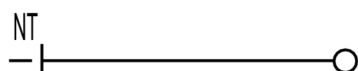
Approval/Certificate/Document of Conformity	CE Declaration of Conformity UKCA declaration of conformity Confirmation of Standards EN 45545-2_2020-10
Engineering Data	CAD data – STEP
Tervezési adatok	Zuken E3.S
User Documentation	StorageConditionsTerminalBlocks
Katalógusok	Catalogues in PDF-format
Kiadványok	

WNT 70N/35**Weidmüller Interface GmbH & Co. KG**

Klingenbergstraße 26

D-32758 Detmold

Germany

www.weidmueller.com**Rajzok**

WNT 70N/35

Weidmüller Interface GmbH & Co. KG

Klingenbergstraße 26

D-32758 Detmold

Germany

www.weidmueller.com

Tartozékok

Réz



Az alkalmazott fémek közül a réznek van a legjobb elektromos vezetőképessége, ami a legmagasabb rövidzárlati ellenállást eredményezi. Ezért a réz gyűjtősín a legszélesebb körben használt változat.

Általános rendelési adatok

Típus	SSCH 10X3X1000 CU/SN	Változat
Rendelési szám	6348900000	Gyűjtősín (kapocs)
GTIN (EAN)	4008190024802	
Qty.	1 m	

Üres



A dekafix (DEK) jelölő univerzálisan használható minden vezetékhez és dugaszolható csatlakozóhoz, valamint elektronikus szerelvényekhez. A rendszer ideális rövid számsorokhoz, és nagy számú készen nyomtatott jelölőt is tartalmaz.

Csíkok egylépéses, gyors felszereléshez. A nyomtatás könnyen olvasható, kontrasztos, és négy szélességben kapható.

- Használatra kész jelölők nagy választéka
- Csíkok gyors felszereléshez
- Csatlakozójelölők, minden Weidmüller-kábelcsatlakozóhoz alkalmazhatók
- Kaphatók üres MultiCard formátumban, vagy standard nyomtatással

Egyedi nyomtatáshoz: Kérjük, küldje el az M-Print PRO vagy M-Print PRO Online (telepítés nélkül) jelölőszoftverünk fájlját a címkézési előírásokkal.

Általános rendelési adatok

Típus	DEK 5/5 MC NE WS	Változat
Rendelési szám	1609801044	Dekafix, Sorkapocs jelölő, 5 x 5 mm, Raszter mm-ben (P): 5.00
GTIN (EAN)	4008190397111	Weidmueller, fehér
Qty.	1 000 Stück	

WNT 70N/35

Weidmüller Interface GmbH & Co. KG

Klingenbergstraße 26

D-32758 Detmold

Germany

www.weidmueller.com

Tartozékok

SchT csoportos jelölőtartó



Az SchT 5 S csoportjelölő tartó közvetlenül felpattintható a TS 32 tartósínre (G-sín) vagy a TS 35 tartósínre (sorsorkapocssín). Emiatt a sorkapocs feliratozása a sorkapocstól és annak típusától függetlenül kialakítható.

Az SchT 5 és SchT 5 S védelmét ESO 5, STR 5 védőszalagok biztosítják.

Az SchT 7 egy elforgatható csoportos jelölő becsúsztható jelzőlapokhoz, mely minden további nélkül lehetővé teszi a kapocscsavar működtetését.

Az SchT 7 tartalmazza az ESO 7, STR 7 védőszalagot, vagy DEK 5 védelmet.

A becsúsztható címkék és védőszalagok a „Tartozékok” címszó alatt találhatók.

Általános rendelési adatok

Típus	SCHT 7	Változat
Rendelési szám	6517960000	SCHT, Sorkapocs jelölő, 39.3 x 8 mm, Raszter mm-ben (P): 7.00
GTIN (EAN)	4008190001742	Weidmueller, fehér
Qty.	20 Stück	

Lapos csavarhúzó



Hornycsavarhúzó lekerekített pengével SD DIN 5265, ISO 2380/2, behajtó a DIN 5264, ISO 2380/1 szerint. Chrom Top hegy, SoftFinish markolat

Általános rendelési adatok

Típus	SDS 1.0X5.5X150	Változat
Rendelési szám	6008350000	Csavarhúzó, Csavarhúzó
GTIN (EAN)	4032248056316	
Qty.	1 Stück	

WNT 70N/35

Weidmüller Interface GmbH & Co. KG

Klingenbergstraße 26

D-32758 Detmold

Germany

www.weidmueller.com

Tartozékok

W-sorozat



Épület berendezéseinek vezetékezése

Az épületek berendezéseinek vezetékezéséhez 10×3-as rézsíneken alapuló teljes rendszert kínálunk, amely egymással tökéletesen együttműködő alkatrészekből áll: installációs sorkapcsok, nullvezető sorkapcsok, elosztó sorkapcsok mellett számos különféle tartozék (például gyűjtősínek és gyűjtősíntartók) is részét képezi.

Általános rendelési adatok

Típus	WHP 2.5-35N/10X3 BL	Változat
Rendelési szám	1050280000	Vég- és elválasztó lemezek kapcsokhoz, Vég- és elválasztó lemez, 60
GTIN (EAN)	4008190044640	mm x 2 mm, kék
Qty.	20 Stück	

ZGB elfordítható csoportos jelölőtartó



A ZGB 15 egy felhajtható csoportos jelölőtartó. A jelölőtartóba dekafix 5 és WS 12/5 csatlakozójelölések, vagy az ESO 15 becsúsztható jelölőlap illeszthető. A ZGB 30 egy felhajtható csoportos jelölőtartó. A jelölőtartóba dekafix 5 és WS 12/5 csatlakozójelölések, vagy az ESO 7 becsúsztható jelölőlap illeszthető. A becsúsztható címkék és védőszalagok a „Tartozékok” címszó alatt találhatók.

Általános rendelési adatok

Típus	ZGB 30	Változat
Rendelési szám	1611930000	Kapocsjelölők, Sorkapocs jelölő, 32 x 7 mm, Raszter mm-ben (P): 5.00
GTIN (EAN)	4008190002251	Weidmueller, fehér
Qty.	20 Stück	
Típus	ZGB 15	Változat
Rendelési szám	1636530000	Kapocsjelölők, Sorkapocs jelölő, 15 x 7 mm, Raszter mm-ben (P): 5.00
GTIN (EAN)	4008190297053	Weidmueller, fehér
Qty.	20 Stück	

WNT 70N/35

Weidmüller Interface GmbH & Co. KG

Klingenbergstraße 26

D-32758 Detmold

Germany

www.weidmueller.com

Tartozékok

Kombinált csavarozó és vágószerszám „Swiftly®”

Kombinált vágó/csavarozó szerszám: Swiftly® és Swiftly® készlet max. 1,5 mm² (tömör) és 2,5 mm² (flexibilis) méretű vörösréz kábelek tiszta vágásához



Általános rendelési adatok

Típus	SWIFTY SET	Változat
Rendelési szám	6006060000	Vágó-csavarozó szerszám, Egykezes vágószerszám
GTIN (EAN)	4032248257638	
Qty.	1 Stück	

Szigetetlen



A szigetelés nélküli gyűjtősín-leágazókapcsok helytakarékos megoldást kínálnak a vezetékek gyűjtősínen történő csatlakoztatására.

Általános rendelési adatok

Típus	ZB 35/M6X16	Változat
Rendelési szám	6266500000	Húzókeggyel (gyűjtősín)
GTIN (EAN)	4008190102814	
Qty.	20 Stück	
Típus	ZB 4	Változat
Rendelési szám	6316500000	Húzókeggyel (gyűjtősín)
GTIN (EAN)	4008190061999	
Qty.	50 Stück	
Típus	ZB 16 ZKSC	Változat
Rendelési szám	6316600000	Húzókeggyel (gyűjtősín)
GTIN (EAN)	4008190145989	
Qty.	50 Stück	

Tartozékok

Üres



A WS jelölők tökéletesen illeszkednek a W sorozatú csatlakozókhoz. Rendszerkompatibilitásuknak köszönhetően a WS címkék az I-sorozattal és a Z-sorozattal is használhatók. A nagy jelölőfelületek nem csak hosszú karakterláncokat engednek meg, hanem többsoros szöveget is.

A WS jelölők ideálisan használhatók hosszú, egyedi karakterláncokhoz. A már bevált MultiCard formátumnak köszönhetően lehetséges a nyomtatás a PrintJet CONNECT nyomtatóval vagy Plotterrel.

- Sávokba, vagy egyedileg rögzíthető
- A gyakorlatban már bizonyított MultiCard formátumú jelölők

Egyedi nyomtatáshoz: Kérjük, küldje el az M-Print PRO vagy M-Print PRO Online (telepítés nélkül) jelölőszoftverünk fájlját a címkézési előírásokkal.

Általános rendelési adatok

Típus	WS 12/5 MC NE WS	Változat
Rendelési szám	1609860000	WS, Sorkapocs jelölő, 12 x 5 mm, Raszter mm-ben (P): 5.00
GTIN (EAN)	4008190203481	Weidmueller, Allen-Bradley, fehér
Qty.	720 Stück	

WNT 70N/35

Weidmüller Interface GmbH & Co. KG

Klingenbergstraße 26

D-32758 Detmold

Germany

www.weidmueller.com

Tartozékok

WS 12/5



WS/ DEK

A MultiMark sorkapocsjelölők kétkomponensű, innovatív összetételű anyagot használnak. A jelölő kemény alapkötője biztonságosan a helyére pattan a csatlakozón. Az elastikus felület egyszerűvé teszi a jelölő felszerelését. Ez a speciális lyuggatott anyag lehetővé teszi a szalagok kinyújtását, így alkalmazkodva a kisebb méretbeli különbségekhez, melyek összeadódnak, különösen hosszú sorkapocs-tömböknél. További előny: A felületi anyag kiváló nyomtathatósága garantálja a tartós és kopásálló címkézést. A nyomtató 300 dpi felbontásának köszönhetően a felirat könnyen olvasható.

A MultiMark előnyei:

- Kompatibilis a W, Z, P és SAK sorozatú sorkapcsokkal
- Szilárd megtartás és tartós nyomtatás
- A folytonos szalagokkal időt takaríthat meg a felszerelésnél
- Az innovatív kompozit anyagnak köszönhetően egyszerű felszerelés
- Hely a többsoros nyomtatáshoz

Általános rendelési adatok

Típus	WS 12/5 MM WS	Változat
Rendelési szám	18007190000	WS, Sorkapocs jelölő, 12 x 5 mm, Weidmueller, fehér
GTIN (EAN)	4050118392036	
Qty.	800 Stück	

Jelölőtartó



A jelölőtartó lehetőséget kínál további, 5 vagy 5,1 mm beosztású standard jelölők beszerelésére. A sarkított tartók opcionálisan összekapcsolhatók, és a Klippon® Connect moduláris sorkapcsok valamennyi standard jelölőcsatornájába beszerelhetők. A szerelési jelölők típusa a rendeltetési jelöléshordozó adott tartozékai alatt található meg.

Általános rendelési adatok

Típus	BZT 1 WS 10/5	Változat
Rendelési szám	1805490000	Tartozékok, Jelölőtartó
GTIN (EAN)	4032248270231	
Qty.	100 Stück	
Típus	BZT 1 ZA WS 10/5	Változat
Rendelési szám	1805520000	Tartozékok, Jelölőtartó
GTIN (EAN)	4032248270248	
Qty.	100 Stück	

WNT 70N/35

Weidmüller Interface GmbH & Co. KG

Klingenbergstraße 26

D-32758 Detmold

Germany

www.weidmueller.com

Tartozékok

W-sorozat



A Weidmüller termékválasztékában vannak végbakok, amelyek garantálják az állandó, megbízható rögzítést a kapocsín és megakadályozzák az elcsúszást. Rendelkezésre állnak csavaros és csavarok nélküli változatok is. A végbakokon jelölési opciók vannak, akár csoportos jelölések részére is, valamint van rajta egy vizsgálódugó tartó is.

Általános rendelési adatok

Típus	WEW 35/2	Változat
Rendelési szám	1061200000	Végbak, Wemid, sötétbézs, Sín: TS 35, becsavart állapotban
GTIN (EAN)	4008190030230	
Qty.	50 Stück	