

## STRIPAX ZERT

Weidmüller Interface GmbH &amp; Co. KG

Klingenbergstraße 26

D-32758 Detmold

Germany

www.weidmueller.com



- Csupaszoló szerszámok automatikus beállítással
- Flexibilis és tömör vezetékhez
- Ideális választás gépészeti és üzemmérnöki feladatokhoz, vasúti alkalmazásokhoz, szélenergiához, robottechnológiához, robbanásvédelemhez, illetve hajózáshoz, platformok és hajók építéséhez
- A csupaszolási hossz végütközővel állítható
- A befogópofák automatikus nyitása csupaszolás után
- Nincs Fan-Out az egyes vezetékknél
- Különböző szigetelési vastagságokhoz állítható
- Kettős szigetelésű kábelek két műveleti lépésben, speciális beállítás nélkül
- Nincs holtjáték az önbeálló vágóegységben
- Hosszú élettartam
- Optimalizált ergonómiájú kivitel

## Általános rendelési adatok

Verzió	Szerszámok, Csupaszoló és vágószerszám
Rendelési szám	<a href="#">9017330000</a>
Típus	STRIPAX ZERT
GTIN (EAN)	4008190293932
Qty.	1 Stück

## STRIPAX ZERT

Weidmüller Interface GmbH & Co. KG  
Klingenbergstraße 26  
D-32758 Detmold  
Germany

www.weidmueller.com

## Műszaki adatok

## Méretetek és tömegek

Mélység	22 mm	Mélység (coll)	0,866 inch
Magasság	99 mm	Magasság (coll)	3,898 inch
Szélesség	190 mm	Szélesség (coll)	7,48 inch
Nettó tömeg	187 g		

## Műszaki adatok

Árucikk leírása	Csupaszoló szerszám 10 mm <sup>2</sup> -es keresztmetszetig
-----------------	---

## Csupaszoló szerszámok

Csupaszolási hossz, max.	25 mm	Csupaszolási tartomány AWG, max.	8 AWG
Csupaszolási tartomány AWG, min.	28 AWG	Kábeltípus	Hajlékony és merev vezeték PVC szigeteléssel
Vezeték-keresztmetszet (vágási kapacitás)	6 mm <sup>2</sup>	Vezeték-keresztmetszet, max.	10 mm <sup>2</sup>
Vezeték-keresztmetszet, min.	0,08 mm <sup>2</sup>		

## Besorolások

ETIM 6.0	EC002109	ETIM 7.0	EC002109
ETIM 8.0	EC002109	ETIM 9.0	EC002109
ECLASS 9.0	21-04-37-06	ECLASS 9,1	21-04-37-06
ECLASS 10.0	21-04-37-06	ECLASS 11.0	21-04-37-06
ECLASS 12.0	21-04-37-06	ECLASS 13.0	21-04-37-06

## Termékek környezetvédelmi megfelelése

REACH SVHC	Lead 7439-92-1
SCIP	cf06c250-ed1e-4a45-9c1b-c5c8cbf13bf0

## Letöltések

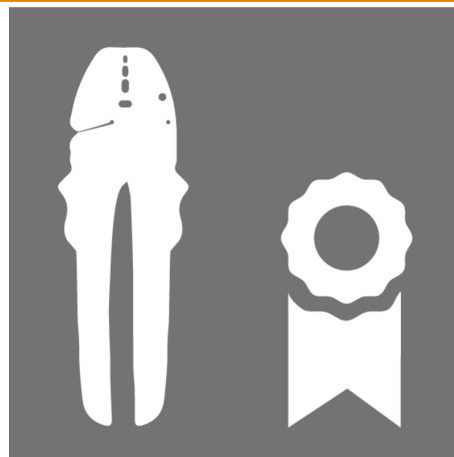
User Documentation	<a href="#">Manual</a> <a href="#">Library and function block – BDAL Stripax all version</a>
Katalógusok	<a href="#">Catalogues in PDF-format</a>
Kiadványok	

**STRIPAX ZERT****Weidmüller Interface GmbH & Co. KG**

Klingenbergstraße 26

D-32758 Detmold

Germany

[www.weidmueller.com](http://www.weidmueller.com)**Rajzok****Felhasználási példa**

## STRIPAX ZERT

Weidmüller Interface GmbH &amp; Co. KG

Klingenbergstraße 26

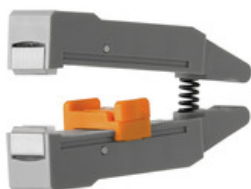
D-32758 Detmold

Germany

www.weidmueller.com

## Tartozékok

## Tartozékok/cserealkatrészek



- Csupaszoló szerszámok automatikus beállítással
- Flexibilis és tömör vezetékekhez
- Ideális választás gépészeti és üzemmérnöki feladatokhoz, vasúti alkalmazásokhoz, szélenergiához, robottechnológiához, robbanásvédelemhez, illetve hajózáshoz, platformok és hajók építéséhez
- A csupaszolási hossz végütközővel állítható
- A befogópofák automatikus nyitása csupaszolás után
- Nincs Fan-Out az egyes vezetékeknel
- Különböző szigetelési vastagságokhoz állítható
- Kettős szigetelésű kábelek két műveleti lépésben, speciális beállítás nélkül
- Nincs holtjáték az önbeálló vágóegységben
- Hosszú élettartam
- Optimalizált ergonómiájú kivitel

## Általános rendelési adatok

Típus	ERTE KLBC SPX 10	Verzió
Rendelési szám	<a href="#">571480000</a>	Tartozékok, Replacement clamping jaw
GTIN (EAN)	4050118582109	
Qty.	1 Stück	
Típus	ERME 10² SPX 4	Verzió
Rendelési szám	<a href="#">119030000</a>	Tartozékok, Vágópenge tartó
GTIN (EAN)	4032248948420	
Qty.	1 Stück	