

TOP 48-60VAC/230VAC 0,1A

Weidmüller Interface GmbH & Co. KG

Klingenbergstraße 26

D-32758 Detmold

Germany

www.weidmueller.com



A kép illusztráció

- 1 záróérintkező (triak (nullátmenetes kapcsoló))
- Kopás- és karbantartásmentes potenciáleválasztás kompakt sorkapocs kivitelben
- Megfelelő tartozékok a keresztösszekötőktől a jelölőkig
- Integrált védőáramkör a bemenetekhez és a kimenetekhez

Általános rendelési adatok

| | |
|----------------|--|
| Változat | TERMOPTO, Szilárdtest-relék, Névleges vezérlőfeszültség: 48...60 V AC $\pm 20\%$, Névleges kapcsolási feszültség: 24...230 V AC, Folytonos áram: 0,1 A, PUSH IN |
| Rendelési szám | 8951270000 |
| Típus | TOP 48-60VAC/230VAC 0,1A |
| GTIN (EAN) | 4032248742042 |
| Qty. | 10 Stück |

A létrehozás dátuma 2024. július 25. 7:01:38 CEST

A katalógus állapota 13.07.2024 / A műszaki módosítások jogát fenntartjuk.

TOP 48-60VAC/230VAC 0,1A

Weidmüller Interface GmbH & Co. KG

Klingenbergstraße 26

D-32758 Detmold

Germany

www.weidmueller.com

Műszaki adatok

Méretetek és tömegek

| | | | |
|-------------|---------|------------------|------------|
| Mélység | 55 mm | Mélység (coll) | 2,165 inch |
| Magasság | 79,4 mm | Magasság (coll) | 3,126 inch |
| Szélesség | 6,1 mm | Szélesség (coll) | 0,24 inch |
| Nettó tömeg | 19,4 g | | |

Hőmérsékletek

| | | | |
|----------------------|--|-------------------|----------------|
| Tárolási hőmérséklet | -40 °C...80 °C | Üzemi hőmérséklet | -20 °C...60 °C |
| Páratartalom | 5-95% rel. páratartalom, T _u = 40 °C, páralecsapódás nélkül | | |

Meghibásodási valószínűség

| | |
|------|---------|
| MTTF | 2 500 a |
|------|---------|

vezérlő oldal

| | | | |
|----------------------------|--------------------------|----------------------|--------------------|
| Névleges vezérlőfeszültség | 48...60 V AC ±20 % | Névleges vezérlőáram | 6,4 mA AC |
| Névleges teljesítmény | ≤ 0,3 VA | Állapotjelző | Zöld világítódioda |
| Védőáramkör | Varisztor, Egyenirányító | Bemenő frekvencia | 10 Hz |

Terhelés oldal

| | | | |
|--------------------------------|--|--|--------------------|
| Névleges kapcsolási feszültség | 24...230 V AC | Névleges áram | 0.1 A (AC1) |
| Névleges kapcsolási áram | 100 mA | Terhelés kategória | AC1 |
| Max. kapcsolási feszültség, AC | 230 V | Bekapcsolási késleltetés | <14 ms |
| Kikapcsolási késleltetés | <16 ms | Feszültségesés max. terhelésnél | <1,8 V |
| Szivárgási áram | <1 mA | Min. kapcsolási áram | 2 mA |
| Rövidzárlatbiztos | Nem | Védőáramkör, terhelés oldal | Varisztor, RC-elem |
| Érintkező típusa | 1 Záróérintkező (Triak (nulla feszültségnél kapcsoló)) | max. kapcsolási frekvencia (AC vezérlőfeszültség) | 10 Hz |

Általános adatok

| | | |
|------------------------------------|-------------------------|-----|
| | | |
| Sín | TS 35 | |
| Ellenőrző gomb elérhető | No | |
| Szín | fekete | |
| UL94 éghetőségi osztály, alkatrész | Alkatrész | Ház |
| | UL94 éghetőségi osztály | V-0 |

Szigetelések koordinálása

| | | | |
|---|--------------------------------|--|------------------|
| Névleges feszültség | 300 V | Szennyezés súlyossága | 2 |
| Túlfeszültség kategória | III | Hézag és kúszóút, vezérlő oldala - terhelés oldal | > 3 mm |
| Átütési szilárdság, vezérlő oldal - terhelés oldal | 1,2 kV _{eff} / 1 min. | Lökőfeszültség | 4 kV (1,2/50 µs) |
| Védelmi osztály | IP20 | | |

A jóváhagyások / szabványok további részletei

| | |
|---------------------------|---------|
| Tanúsítvány száma (cULus) | E223474 |
|---------------------------|---------|

TOP 48-60VAC/230VAC 0,1A

Weidmüller Interface GmbH & Co. KG

Klingenbergstraße 26

D-32758 Detmold

Germany

www.weidmueller.com

Műszaki adatok

Csatlakozási adatok

| | | | |
|--|---------------------|--|---------------------|
| Vezetékcsatlakozás-technika | | Csúspaszolási hossz, névleges csatlakozás | |
| | PUSH IN | | 10 mm |
| Rögzítési tartomány, névleges csatlakozás | 1,5 mm ² | Rögzítési tartomány, névleges csatlakozás, min. | 0,5 mm ² |
| Rögzítési tartomány, névleges csatlakozás, max. | 2,5 mm ² | Vezeték csatlakozási keresztmetszet AWG, min. | AWG 20 |
| Vezeték csatlakozási keresztmetszet AWG, max. | AWG 14 | Vezeték keresztmetszet, tömör, min. | 0,5 mm ² |
| Vezeték keresztmetszet, tömör, max. | 1,5 mm ² | Vezeték csatlakozási keresztmetszet, finomsodratú, min. | 0,5 mm ² |
| Vezeték csatlakozási keresztmetszet, finomsodratú, max. | 1,5 mm ² | Vezeték keresztmetszet, finomsodratú, min. (AWG) | AWG 20 |
| Vezeték keresztmetszet, finomsodratú, max. (AWG) | AWG 14 | Keresztmetszet csatlakoztatott vezetékhez, finomsodratú, érvéghüvelyekkel és műanyag gallérokkal DIN 46228/4, névleges csatlakozás, min. | 0,5 mm ² |
| Vezeték csatlakozási keresztmetszet, finomsodratú, érvéghüvelyekkel és műanyag gallérokkal DIN 46228/4, névleges csatlakozás, max. | 1,5 mm ² | Vezeték-keresztmetszet, flexibilis, AEH (DIN 46228-1), min. | 0,5 mm ² |
| Vezeték-keresztmetszet, flexibilis, AEH (DIN 46228-1), max. | 1,5 mm ² | Kés mérete | 0,6 x 3,5 mm |


Besorolások

| | | | |
|-------------|-------------|-------------|-------------|
| ETIM 6.0 | EC001504 | ETIM 7.0 | EC001504 |
| ETIM 8.0 | EC001504 | ETIM 9.0 | EC001504 |
| ECLASS 9.0 | 27-37-16-04 | ECLASS 9,1 | 27-37-16-04 |
| ECLASS 10.0 | 27-37-16-04 | ECLASS 11.0 | 27-37-16-04 |
| ECLASS 12.0 | 27-37-16-04 | ECLASS 13.0 | 27-37-16-04 |

Termékek környezetvédelmi megfelelése

| | |
|--|--------------------------------------|
| REACH SVHC | Lead 7439-92-1 |
| SCIP | 9e2cbc49-76d9-4611-b8ec-5b4f549a0aa9 |
| RoHS megfelelési állapot | Megfelel, kivétellel |
| RoHS alóli kivétel (ha van/ismert ilyen) | 7a, 7cl |

Tanúsítványok

| | |
|---|-------------|
| Jóváhagyások | |
|  | |
| ROHS | Megfelel |
| UL File Number Search | UL weboldal |
| Tanúsítvány száma (cULus) | E223474 |

Műszaki adatok**Letöltések**Approval/Certificate/Document of
Conformity[EU Konformitätserklärung / EU Declaration of Conformity](#)

Engineering Data

[CAD data – STEP](#)

User Documentation

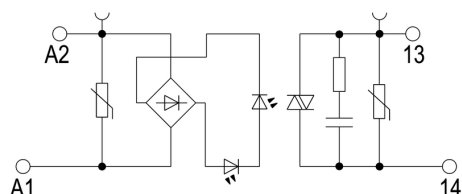
[Beipackzettel / Package Insert – multilingual](#)

Katalógusok

[Catalogues in PDF-format](#)

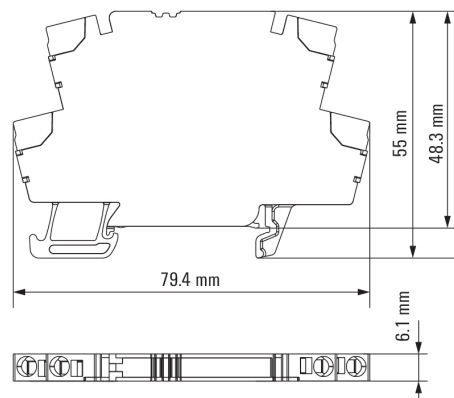
Kiadványok

Kapcsolási rajz

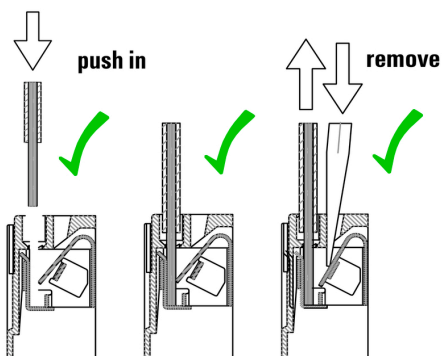


Schaltsymbol

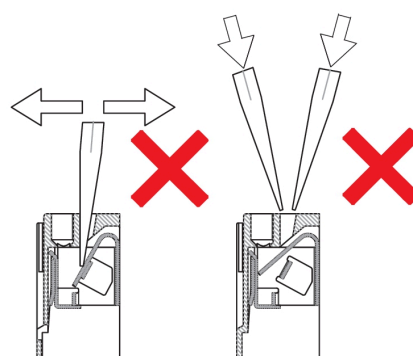
Dimensional drawing



Correct handling PUSH IN connection



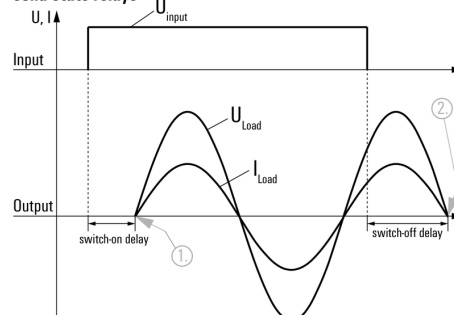
Wrong handling PUSH IN connection



Recommended screwdriver



Signal characteristics of zero cross switching solid-state relays



Shown at an example with resistive load.
1. Switches on at first zero cross of mains voltage while control input gets signal.
2. Switches off at next zero cross of mains current after control input signal was switched off.
Switching DC voltages is not possible with this solid-state relays.

TOP 48-60VAC/230VAC 0,1A

Weidmüller Interface GmbH & Co. KG

Klingenbergstraße 26

D-32758 Detmold

Germany

www.weidmueller.com

Tartozékok

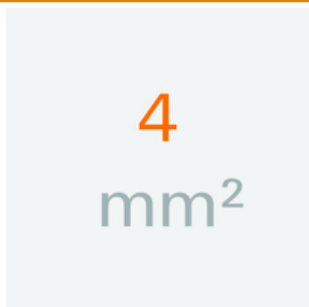
Lapos csavarhúzó



VDE-szigetelésű csavarhúzó készletek, max. 1000 V AC és 1500 V DC feszültség alatt álló alkatrészekhez, DIN EN 60900. IEC 900. Minden darab „GS Safety” bevizsgálással. A vágókés edzett, magas minőségű króm-vanádium-molibdén acélból készült, kékesszürke bevonattal.

Általános rendelési adatok

| | | |
|----------------|----------------------------|--|
| Típus | SDIS SLIM 0.6X3.5X100 | Változat |
| Rendelési szám | 1749610000 | Szerelőszerszám, Kés szélessége (B): 3.5 mm, Kés hossza: 100 mm, |
| GTIN (EAN) | 4050118896350 | Kés vastagsága (A): 0.6 mm |
| Qty. | 1 Stück | |

4 mm²

A dugaszolható keresztösszekötők egyszerű kezelést és gyors telepítést tesznek lehetővé. Ezzel a megoldással sok idő takarítható meg a telepítés során, összehasonlítva a csavaros megoldásokkal.

Általános rendelési adatok

| | | |
|----------------|----------------------------|-----------------------------------|
| Típus | ZQV 4N/20 BL | Változat |
| Rendelési szám | 1909100000 | W-sorozat, Keresztösszekötő, 32 A |
| GTIN (EAN) | 4032248535774 | |
| Qty. | 20 Stück | |
| Típus | ZQV 4N/2 SW | Változat |
| Rendelési szám | 1793970000 | W-sorozat, Keresztösszekötő, 32 A |
| GTIN (EAN) | 4032248233762 | |
| Qty. | 60 Stück | |
| Típus | ZQV 4N/4 SW | Változat |
| Rendelési szám | 1794030000 | W-sorozat, Keresztösszekötő, 32 A |
| GTIN (EAN) | 4032248233915 | |
| Qty. | 60 Stück | |
| Típus | ZQV 4N/10 SW | Változat |
| Rendelési szám | 1794060000 | W-sorozat, Keresztösszekötő, 32 A |
| GTIN (EAN) | 4032248234059 | |
| Qty. | 20 Stück | |
| Típus | ZQV 4N/20 GE | Változat |
| Rendelési szám | 1909020000 | W-sorozat, Keresztösszekötő, 32 A |
| GTIN (EAN) | 4032248535644 | |
| Qty. | 20 Stück | |

TOP 48-60VAC/230VAC 0,1A

Weidmüller Interface GmbH & Co. KG

Klingenbergstraße 26

D-32758 Detmold

Germany

www.weidmueller.com

Tartozékok

| | | |
|----------------|----------------------------|-----------------------------------|
| Típus | ZQV 4N/20 RT | Változat |
| Rendelési szám | 1909150000 | W-sorozat, Keresztösszekötő, 32 A |
| GTIN (EAN) | 4032248535934 | |
| Qty. | 20 Stück | |
| Típus | ZQV 4N/3 SW | Változat |
| Rendelési szám | 1794000000 | W-sorozat, Keresztösszekötő, 32 A |
| GTIN (EAN) | 4032248233793 | |
| Qty. | 60 Stück | |
| Típus | ZQV 4N/20 SW | Változat |
| Rendelési szám | 1909120000 | W-sorozat, Keresztösszekötő, 32 A |
| GTIN (EAN) | 4032248535804 | |
| Qty. | 20 Stück | |

Üres



A WS jelölők tökéletesen illeszkednek a W sorozatú csatlakozókhoz. Rendszerkompatibilitásuknak köszönhetően a WS címkék az I-sorozattal és a Z-sorozattal is használhatók. A nagy jelölőfelületek nem csak hosszú karakterláncokat engednek meg, hanem többsoros szöveget is.

A WS jelölők ideálisan használhatók hosszú, egyedi karakterláncokhoz. A már bevált MultiCard formátumnak köszönhetően lehetséges a nyomtatás a PrintJet CONNECT nyomtatóval vagy Plotterrel.

- Sávokba, vagy egyedileg rögzíthető
- A gyakorlatban már bizonyított MultiCard formátumú jelölők

Egyedi nyomtatáshoz: Kérjük, küldje el az M-Print PRO vagy M-Print PRO Online (telepítés nélkül) jelölőszoftverünk fájlját a címkézési előírásokkal.

Általános rendelési adatok

| | | |
|----------------|----------------------------|---|
| Típus | WS 12/6 MC NE WS | Változat |
| Rendelési szám | 1609900000 | WS, Sorkapocs jelölő, 12 x 6 mm, Raszter mm-ben (P): 6.00 |
| GTIN (EAN) | 4008190203467 | Weidmueller, Allen-Bradley, fehér |
| Qty. | 600 Stück | |

TOP 48-60VAC/230VAC 0,1A

Weidmüller Interface GmbH & Co. KG

Klingenbergstraße 26

D-32758 Detmold

Germany

www.weidmueller.com

Tartozékok

4 mm²

A dugaszolható keresztösszekötők egyszerű kezelést és gyors telepítést tesznek lehetővé. Ezzel a megoldással sok idő takarítható meg a telepítés során, összehasonlítva a csavaros megoldásokkal.

Általános rendelési adatok

| | | |
|----------------|----------------------------|--|
| Típus | ZQV 4N/4 BL | Változat |
| Rendelési szám | 1528120000 | Keresztösszekötő (kapocs), Dugaszolt, kék, 32 A, Pólusszám: 4, Raszter |
| GTIN (EAN) | 4050118332872 | mm-ben (P): 6.10, Szigetelt: Igen, Szélesség: 22.1 mm |
| Qty. | 60 Stück | |
| Típus | ZQV 4N/3 | Változat |
| Rendelési szám | 1527940000 | Keresztösszekötő (kapocs), Dugaszolt, narancssárga, 32 A, Pólusszám: |
| GTIN (EAN) | 4050118332865 | 3, Raszter mm-ben (P): 6.10, Szigetelt: Igen, Szélesség: 16 mm |
| Qty. | 60 Stück | |
| Típus | ZQV 4N/10 RD | Változat |
| Rendelési szám | 1460740000 | Keresztösszekötő (kapocs), Dugaszolt, piros, 32 A, Pólusszám: 10, |
| GTIN (EAN) | 4050118476163 | Raszter mm-ben (P): 6.10, Szélesség: 58.7 mm |
| Qty. | 20 Stück | |
| Típus | ZQV 4N/2 | Változat |
| Rendelési szám | 1527930000 | Keresztösszekötő (kapocs), Dugaszolt, narancssárga, 32 A, Pólusszám: |
| GTIN (EAN) | 4050118332766 | 2, Raszter mm-ben (P): 6.10, Szigetelt: Igen, Szélesség: 9.9 mm |
| Qty. | 60 Stück | |
| Típus | ZQV 4N/3 RD | Változat |
| Rendelési szám | 1460810000 | Keresztösszekötő (kapocs), Dugaszolt, piros, 32 A, Pólusszám: 3, |
| GTIN (EAN) | 4050118476231 | Raszter mm-ben (P): 6.10, Szélesség: 16 mm |
| Qty. | 60 Stück | |
| Típus | ZQV 4N/2 BL | Változat |
| Rendelési szám | 1528040000 | Keresztösszekötő (kapocs), Dugaszolt, kék, 32 A, Pólusszám: 2, Raszter |
| GTIN (EAN) | 4050118332773 | mm-ben (P): 6.10, Szigetelt: Igen, Szélesség: 9.9 mm |
| Qty. | 60 Stück | |
| Típus | ZQV 4N/3 BL | Változat |
| Rendelési szám | 1528080000 | Keresztösszekötő (kapocs), Dugaszolt, kék, 32 A, Pólusszám: 3, Raszter |
| GTIN (EAN) | 4050118333008 | mm-ben (P): 6.10, Szigetelt: Igen, Szélesség: 16 mm |
| Qty. | 60 Stück | |
| Típus | ZQV 4N/10 BL | Változat |
| Rendelési szám | 1528230000 | Keresztösszekötő (kapocs), Dugaszolt, kék, 32 A, Pólusszám: 10, |
| GTIN (EAN) | 4050118333138 | Raszter mm-ben (P): 6.10, Szigetelt: Igen, Szélesség: 58.7 mm |
| Qty. | 20 Stück | |
| Típus | ZQV 4N/2 RD | Változat |
| Rendelési szám | 1460450000 | Keresztösszekötő (kapocs), Dugaszolt, piros, 32 A, Pólusszám: 2, |
| GTIN (EAN) | 4050118476149 | Raszter mm-ben (P): 6.10, Szélesség: 9.9 mm |
| Qty. | 60 Stück | |
| Típus | ZQV 4N/4 | Változat |
| Rendelési szám | 1527970000 | Keresztösszekötő (kapocs), Dugaszolt, narancssárga, 32 A, Pólusszám: |
| GTIN (EAN) | 4050118332889 | 4, Raszter mm-ben (P): 6.10, Szigetelt: Igen, Szélesség: 22.1 mm |
| Qty. | 60 Stück | |

A létrehozás dátuma 2024. július 25. 7:01:38 CEST

A katalógus állapota 13.07.2024 / A műszaki módosítások jogát fenntartjuk.

TOP 48-60VAC/230VAC 0,1A

Weidmüller Interface GmbH & Co. KG
Klingenbergstraße 26
D-32758 Detmold
Germany

www.weidmueller.com

Tartozékok

| | | |
|----------------|----------------------------|--|
| Típus | ZQV 4N/4 RD | Változat |
| Rendelési szám | 8460800000 | Keresztösszekötő (kapocs), Dugaszolt, piros, 32 A, Pólusszám: 4, |
| GTIN (EAN) | 4050118476224 | Raszter mm-ben (P): 6.10, Szigetelt: Igen, Szélesség: 22.1 mm |
| Qty. | 60 Stück | |
| Típus | ZQV 4N/10 | Változat |
| Rendelési szám | 1528090000 | Keresztösszekötő (kapocs), Dugaszolt, narancssárga, 32 A, Pólusszám: |
| GTIN (EAN) | 4050118332896 | 10, Raszter mm-ben (P): 6.10, Szigetelt: Igen, Szélesség: 58.7 mm |
| Qty. | 20 Stück | |

Lapos csavarhúzó



Hornycsavarhúzó lekerekített pengével SD DIN 5265, ISO 2380/2, behajtó a DIN 5264, ISO 2380/1 szerint. Chrom Top hegy, SoftFinish markolat

Általános rendelési adatok

| | | |
|----------------|----------------------------|---|
| Típus | SDS 0.6X3.5X100 | Változat |
| Rendelési szám | 8749340000 | Csavarhúzó, Kés szélessége (B): 3.5 mm, Kés hossza: 100 mm, Kés |
| GTIN (EAN) | 4050118895568 | vastagsága (A): 0.6 mm |
| Qty. | 1 Stück | |

TOP 48-60VAC/230VAC 0,1A

Weidmüller Interface GmbH & Co. KG
Klingenbergstraße 26
D-32758 Detmold
Germany

www.weidmueller.com

Rajzok

Miscellaneous



Típuskódok