

TOP 24VAC/48VDC 0,1A

Weidmüller Interface GmbH & Co. KG

Klingenbergstraße 26

D-32758 Detmold

Germany

www.weidmueller.com



A kép illusztráció

- 1 záróérintkező (tranzisztor)
- Kopás- és karbantartásmentes potenciáleválasztás kompakt sorkapocs kivitelben
- Megfelelő tartozékok a keresztösszekötőktől a jelölőkig
- Integrált védőáramkör a bemenetekhez és a kimenetekhez

Általános rendelési adatok

| | |
|----------------|---|
| Változat | TERMOPTO, Szilárdtest-relék, Névleges vezérlőfeszültség: 24 V AC $\pm 20\%$, Névleges kapcsolási feszültség: 5...48 V DC, Folytonos áram: 0,1 A, PUSH IN |
| Rendelési szám | 8950860000 |
| Típus | TOP 24VAC/48VDC 0,1A |
| GTIN (EAN) | 4032248742233 |
| Qty. | 10 Stück |

A létrehozás dátuma 2024. október 2. 14:17:06 CEST

A katalógus állapota 28.09.2024 / A műszaki módosítások jogát fenntartjuk.

TOP 24VAC/48VDC 0,1A

Weidmüller Interface GmbH & Co. KG
Klingenbergstraße 26
D-32758 Detmold
Germany

www.weidmueller.com

Műszaki adatok

Méretetek és tömegek

| | | | |
|-------------|---------|------------------|------------|
| Mélység | 55 mm | Mélység (coll) | 2,165 inch |
| Magasság | 79,4 mm | Magasság (coll) | 3,126 inch |
| Szélesség | 6,1 mm | Szélesség (coll) | 0,24 inch |
| Nettó tömeg | 19,6 g | | |

Hőmérsékletek

| | | | |
|----------------------|--|-------------------|----------------|
| Tárolási hőmérséklet | -40 °C...80 °C | Üzemi hőmérséklet | -20 °C...60 °C |
| Páratartalom | 5-95% rel. páratartalom, T _u = 40 °C, páralecsapódás nélkül | | |

Meghibásodási valószínűség

| | |
|------|---------|
| MTTF | 2 500 a |
|------|---------|

vezérlő oldal

| | | | |
|----------------------------|--------------------------|----------------------|--------------------|
| Névleges vezérlőfeszültség | 24 V AC $\pm 20\%$ | Névleges vezérlőáram | 7,4 mA AC |
| Névleges teljesítmény | <0.18 VA | Állapotjelző | Zöld világítódioda |
| Védőáramkör | Varisztor, Egyenirányító | Bemenő frekvencia | 10 Hz |

Terhelés oldal

| | | | |
|--------------------------------|----------------------------------|--|------------------|
| Névleges kapcsolási feszültség | 5...48 V DC | Névleges áram | 0.1 A (DC1) |
| Névleges kapcsolási áram | 100 mA | Terhelés kategória | DC1 |
| Max. kapcsolási feszültség, DC | 48 V | Bekapcsolási késleltetés | <12 ms |
| Kikapcsolási késleltetés | <14 ms | Feszültségesés max. terhelésnél | <1 V |
| Szivárgási áram | <10 μ A | Min. kapcsolási áram | 100 μ A |
| Rövidzárlatbiztos | Nem | Védőáramkör, terhelés oldal | Csillapító dióda |
| Érintkező típusa | 1 Záróérintkező (Tranzisztor) | max. kapcsolási frekvencia (AC vezérlőfeszültség) | 10 Hz |

Általános adatok

| | | |
|------------------------------------|-------------------------|-----|
| | | |
| Sín | TS 35 | |
| Ellenőrző gomb elérhető | No | |
| Szín | fekete | |
| UL94 éghetőségi osztály, alkatrész | Alkatrész | Ház |
| | UL94 éghetőségi osztály | V-0 |

Szigetelések koordinálása

| | | | |
|---|--------------------------------|--|-----------------------|
| Névleges feszültség | 300 V | Szennyezés súlyossága | 2 |
| Túlfeszültség kategória | III | Hézag és kúszóút, vezérlő oldala - terhelés oldal | > 3 mm |
| Átütési szilárdság, vezérlő oldal - terhelés oldal | 1,2 kV _{eff} / 1 min. | Lökőfeszültség | 4 kV (1,2/50 μ s) |
| Védelmi osztály | IP20 | | |

A jóváhagyások / szabványok további részletei

| | |
|---------------------------|---------|
| Tanúsítvány száma (cULus) | E223474 |
|---------------------------|---------|

Műszaki adatok

Csatlakozási adatok

| | | | |
|--|---------------------|--|---------------------|
| Vezetékcsatlakozás-technika | PUSH IN | Csupaszolási hossz, névleges csatlakozás | 10 mm |
| Rögzítési tartomány, névleges csatlakozás | 1,5 mm ² | Rögzítési tartomány, névleges csatlakozás, min. | 0,5 mm ² |
| Rögzítési tartomány, névleges csatlakozás, max. | 2,5 mm ² | Vezeték csatlakozási keresztmetszet AWG, min. | AWG 20 |
| Vezeték csatlakozási keresztmetszet AWG, max. | AWG 14 | Vezeték keresztmetszet, tömör, min. | 0,5 mm ² |
| Vezeték keresztmetszet, tömör, max. | 1,5 mm ² | Vezeték csatlakozási keresztmetszet, finomsodratú, min. | 0,5 mm ² |
| Vezeték csatlakozási keresztmetszet, finomsodratú, max. | 1,5 mm ² | Vezeték keresztmetszet, finomsodratú, min. (AWG) | AWG 20 |
| Vezeték keresztmetszet, finomsodratú, max. (AWG) | AWG 14 | Keresztmetszet csatlakoztatott vezetékhez, finomsodratú, érvéghüvelyekkel és műanyag gallérokkal DIN 46228/4, névleges csatlakozás, min. | 0,5 mm ² |
| Vezeték csatlakozási keresztmetszet, finomsodratú, érvéghüvelyekkel és műanyag gallérokkal DIN 46228/4, névleges csatlakozás, max. | 1,5 mm ² | Vezeték-keresztmetszet, flexibilis, AEH (DIN 46228-1), min. | 0,5 mm ² |
| Vezeték-keresztmetszet, flexibilis, AEH (DIN 46228-1), max. | 1,5 mm ² | Kés mérete | 0,6 x 3,5 mm |

Besorolások

| | | | |
|-------------|-------------|-------------|-------------|
| ETIM 6.0 | EC001504 | ETIM 7.0 | EC001504 |
| ETIM 8.0 | EC001504 | ETIM 9.0 | EC001504 |
| ECLASS 9.0 | 27-37-16-04 | ECLASS 9,1 | 27-37-16-04 |
| ECLASS 10.0 | 27-37-16-04 | ECLASS 11.0 | 27-37-16-04 |
| ECLASS 12.0 | 27-37-16-04 | ECLASS 13.0 | 27-37-16-04 |
| ECLASS 14.0 | 27-37-16-04 | | |

Termékek környezetvédelmi megfelelése

| | |
|--|--------------------------------------|
| REACH SVHC | Lead 7439-92-1 |
| SCIP | 9e2cbc49-76d9-4611-b8ec-5b4f549a0aa9 |
| RoHS megfelelési állapot | Megfelel, kivétellel |
| RoHS alóli kivétel (ha van/ismert ilyen) | 7a, 7cl |

Tanúsítványok

Jóváhagyások



| | |
|---------------------------|-------------|
| ROHS | Megfelel |
| UL File Number Search | UL weboldal |
| Tanúsítvány száma (cULus) | E223474 |

Műszaki adatok**Letöltések**Approval/Certificate/Document of
Conformity[EU Konformitätserklärung / EU Declaration of Conformity](#)

Engineering Data

[CAD data – STEP](#)

User Documentation

[Beipackzettel / Package Insert – multilingual](#)

Katalógusok

[Catalogues in PDF-format](#)

Kiadványok

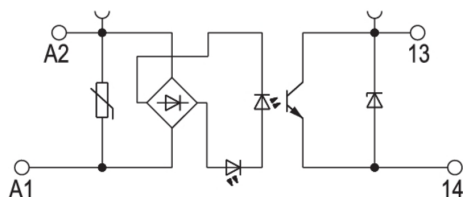
TOP 24VAC/48VDC 0,1A

Weidmüller Interface GmbH & Co. KG
Klingenbergstraße 26
D-32758 Detmold
Germany

www.weidmueller.com

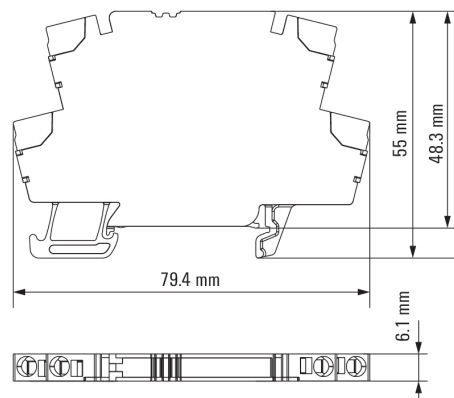
Rajzok

Kapcsolási rajz

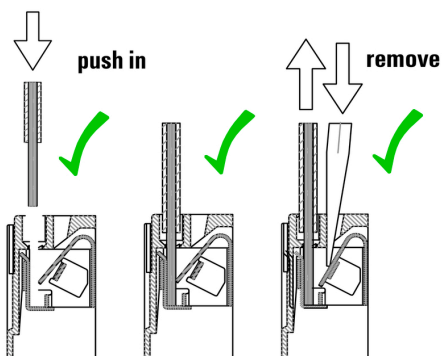


Schaltsymbol

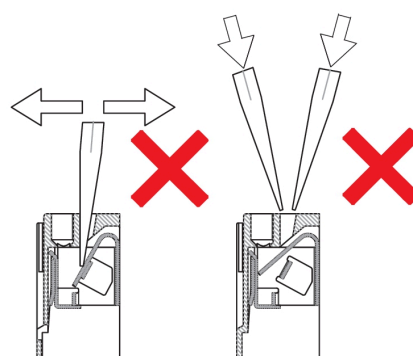
Dimensional drawing



Correct handling PUSH IN connection



Wrong handling PUSH IN connection



Recommended screwdriver



TOP 24VAC/48VDC 0,1A

Weidmüller Interface GmbH & Co. KG
Klingenbergstraße 26
D-32758 Detmold
Germany

www.weidmueller.com

Tartozékok

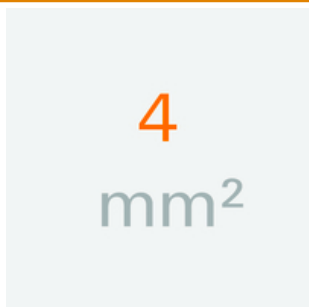
Lapos csavarhúzó



VDE-szigetelésű csavarhúzó készletek, max. 1000 V AC és 1500 V DC feszültség alatt álló alkatrészekhez, DIN EN 60900. IEC 900. Minden darab „GS Safety” bevizsgálással. A vágókés edzett, magas minőségű króm-vanádium-molibdén acélból készült, kékesszürke bevonattal.

Általános rendelési adatok

| | | |
|----------------|----------------------------|--|
| Típus | SDIS SLIM 0.6X3.5X100 | Változat |
| Rendelési szám | 8749610000 | Szerelőszerszám, Kés szélessége (B): 3.5 mm, Kés hossza: 100 mm, |
| GTIN (EAN) | 4050118896350 | Kés vastagsága (A): 0.6 mm |
| Qty. | 1 Stück | |

4 mm²

A dugaszolható keresztösszekötők egyszerű kezelést és gyors telepítést tesznek lehetővé. Ezzel a megoldással sok idő takarítható meg a telepítés során, összehasonlítva a csavaros megoldásokkal.

Általános rendelési adatok

| | | |
|----------------|----------------------------|--|
| Típus | ZQV 4N/10 | Változat |
| Rendelési szám | 1528090000 | Keresztösszekötő (kapocs), Dugaszolt, narancssárga, 32 A, Pólusszám: |
| GTIN (EAN) | 4050118332896 | 10, Raszter mm-ben (P): 6.10, Szigetelt: Igen, Szélesség: 58.7 mm |
| Qty. | 20 Stück | |
| Típus | ZQV 4N/4 BL | Változat |
| Rendelési szám | 1528120000 | Keresztösszekötő (kapocs), Dugaszolt, kék, 32 A, Pólusszám: 4, Raszter |
| GTIN (EAN) | 4050118332872 | mm-ben (P): 6.10, Szigetelt: Igen, Szélesség: 22.1 mm |
| Qty. | 60 Stück | |
| Típus | ZQV 4N/3 BL | Változat |
| Rendelési szám | 1528080000 | Keresztösszekötő (kapocs), Dugaszolt, kék, 32 A, Pólusszám: 3, Raszter |
| GTIN (EAN) | 4050118333008 | mm-ben (P): 6.10, Szigetelt: Igen, Szélesség: 16 mm |
| Qty. | 60 Stück | |
| Típus | ZQV 4N/10 RD | Változat |
| Rendelési szám | 8460740000 | Keresztösszekötő (kapocs), Dugaszolt, piros, 32 A, Pólusszám: 10, |
| GTIN (EAN) | 4050118476163 | Raszter mm-ben (P): 6.10, Szigetelt: Igen, Szélesség: 58.7 mm |
| Qty. | 20 Stück | |
| Típus | ZQV 4N/2 RD | Változat |
| Rendelési szám | 8460450000 | Keresztösszekötő (kapocs), Dugaszolt, piros, 32 A, Pólusszám: 2, |
| GTIN (EAN) | 4050118476149 | Raszter mm-ben (P): 6.10, Szigetelt: Igen, Szélesség: 9.9 mm |
| Qty. | 60 Stück | |

TOP 24VAC/48VDC 0,1A

Weidmüller Interface GmbH & Co. KG

Klingenbergstraße 26

D-32758 Detmold

Germany

www.weidmueller.com

Tartozékok

| | | |
|----------------|----------------------------|--|
| Típus | ZQV 4N/4 RD | Változat |
| Rendelési szám | 4460800000 | Keresztösszekötő (kapocs), Dugaszolt, piros, 32 A, Pólusszám: 4, |
| GTIN (EAN) | 4050118476224 | Raszter mm-ben (P): 6.10, Szigetelt: Igen, Szélesség: 22.1 mm |
| Qty. | 60 Stück | |
| Típus | ZQV 4N/3 RD | Változat |
| Rendelési szám | 4460810000 | Keresztösszekötő (kapocs), Dugaszolt, piros, 32 A, Pólusszám: 3, |
| GTIN (EAN) | 4050118476231 | Raszter mm-ben (P): 6.10, Szigetelt: Igen, Szélesség: 16 mm |
| Qty. | 60 Stück | |
| Típus | ZQV 4N/2 BL | Változat |
| Rendelési szám | 1528040000 | Keresztösszekötő (kapocs), Dugaszolt, kék, 32 A, Pólusszám: 2, Raszter |
| GTIN (EAN) | 4050118332773 | mm-ben (P): 6.10, Szigetelt: Igen, Szélesség: 9.9 mm |
| Qty. | 60 Stück | |
| Típus | ZQV 4N/2 | Változat |
| Rendelési szám | 1527930000 | Keresztösszekötő (kapocs), Dugaszolt, narancssárga, 32 A, Pólusszám: |
| GTIN (EAN) | 4050118332766 | 2, Raszter mm-ben (P): 6.10, Szigetelt: Igen, Szélesség: 9.9 mm |
| Qty. | 60 Stück | |
| Típus | ZQV 4N/4 | Változat |
| Rendelési szám | 1527970000 | Keresztösszekötő (kapocs), Dugaszolt, narancssárga, 32 A, Pólusszám: |
| GTIN (EAN) | 4050118332889 | 4, Raszter mm-ben (P): 6.10, Szigetelt: Igen, Szélesség: 22.1 mm |
| Qty. | 60 Stück | |
| Típus | ZQV 4N/10 BL | Változat |
| Rendelési szám | 1528230000 | Keresztösszekötő (kapocs), Dugaszolt, kék, 32 A, Pólusszám: 10, |
| GTIN (EAN) | 4050118333138 | Raszter mm-ben (P): 6.10, Szigetelt: Igen, Szélesség: 58.7 mm |
| Qty. | 20 Stück | |
| Típus | ZQV 4N/3 | Változat |
| Rendelési szám | 1527940000 | Keresztösszekötő (kapocs), Dugaszolt, narancssárga, 32 A, Pólusszám: |
| GTIN (EAN) | 4050118332865 | 3, Raszter mm-ben (P): 6.10, Szigetelt: Igen, Szélesség: 16 mm |
| Qty. | 60 Stück | |

TOP 24VAC/48VDC 0,1A

Weidmüller Interface GmbH & Co. KG
Klingenbergstraße 26
D-32758 Detmold
Germany

www.weidmueller.com

Tartozékok

Üres



A WS jelölők tökéletesen illeszkednek a W sorozatú csatlakozókhoz. Rendszerkompatibilitásuknak köszönhetően a WS címkék az I-sorozattal és a Z-sorozattal is használhatók. A nagy jelölőfelületek nem csak hosszú karakterláncokat engednek meg, hanem többsoros szöveget is.

A WS jelölők ideálisan használhatók hosszú, egyedi karakterláncokhoz. A már bevált MultiCard formátumnak köszönhetően lehetséges a nyomtatás a PrintJet CONNECT nyomtatóval vagy Plotterrel.

- Sávokba, vagy egyedileg rögzíthető
- A gyakorlatban már bizonyított MultiCard formátumú jelölők

Egyedi nyomtatáshoz: Kérjük, küldje el az M-Print PRO vagy M-Print PRO Online (telepítés nélkül) jelölőszoftverünk fájlját a címkézési előírásokkal.

Általános rendelési adatok

| | | |
|----------------|----------------------------|---|
| Típus | WS 12/6 MC NE WS | Változat |
| Rendelési szám | 1609900000 | WS, Sorkapocs jelölő, 12 x 6 mm, Raszter mm-ben (P): 6.00 |
| GTIN (EAN) | 4008190203467 | Weidmueller, Allen-Bradley, fehér |
| Qty. | 600 Stück | |

Lapos csavarhúzó



Hornyos csavarhúzó lekerekített pengével SD DIN 5265, ISO 2380/2, behajtó a DIN 5264, ISO 2380/1 szerint. Chrom Top hegy, SoftFinish markolat

Általános rendelési adatok

| | | |
|----------------|---------------------------|--|
| Típus | SDS 0.6X3.5X100 | Változat |
| Rendelési szám | 749340000 | Csavarhúzó, Kés szélessége (B): 3.5 mm, Kés hossza: 100 mm, Kés vastagsága (A): 0.6 mm |
| GTIN (EAN) | 4050118895568 | |
| Qty. | 1 Stück | |

TOP 24VAC/48VDC 0,1A

Weidmüller Interface GmbH & Co. KG

Klingenbergstraße 26

D-32758 Detmold

Germany

www.weidmueller.com

Tartozékok

4 mm²

A dugaszolható keresztösszekötők egyszerű kezelést és gyors telepítést tesznek lehetővé. Ezzel a megoldással sok idő takarítható meg a telepítés során, összehasonlítva a csavaros megoldásokkal.

Általános rendelési adatok

| | | |
|----------------|----------------------------|-----------------------------------|
| Típus | ZQV 4N/20 GE | Változat |
| Rendelési szám | 1909020000 | W-sorozat, Keresztösszekötő, 32 A |
| GTIN (EAN) | 4032248535644 | |
| Qty. | 20 Stück | |
| Típus | ZQV 4N/20 BL | Változat |
| Rendelési szám | 1909100000 | W-sorozat, Keresztösszekötő, 32 A |
| GTIN (EAN) | 4032248535774 | |
| Qty. | 20 Stück | |
| Típus | ZQV 4N/20 SW | Változat |
| Rendelési szám | 1909120000 | W-sorozat, Keresztösszekötő, 32 A |
| GTIN (EAN) | 4032248535804 | |
| Qty. | 20 Stück | |
| Típus | ZQV 4N/4 SW | Változat |
| Rendelési szám | 1794030000 | W-sorozat, Keresztösszekötő, 32 A |
| GTIN (EAN) | 4032248233915 | |
| Qty. | 60 Stück | |
| Típus | ZQV 4N/10 SW | Változat |
| Rendelési szám | 1794060000 | W-sorozat, Keresztösszekötő, 32 A |
| GTIN (EAN) | 4032248234059 | |
| Qty. | 20 Stück | |
| Típus | ZQV 4N/20 RT | Változat |
| Rendelési szám | 1909150000 | W-sorozat, Keresztösszekötő, 32 A |
| GTIN (EAN) | 4032248535934 | |
| Qty. | 20 Stück | |
| Típus | ZQV 4N/2 SW | Változat |
| Rendelési szám | 1793970000 | W-sorozat, Keresztösszekötő, 32 A |
| GTIN (EAN) | 4032248233762 | |
| Qty. | 60 Stück | |
| Típus | ZQV 4N/3 SW | Változat |
| Rendelési szám | 1794000000 | W-sorozat, Keresztösszekötő, 32 A |
| GTIN (EAN) | 4032248233793 | |
| Qty. | 60 Stück | |

TOP 24VAC/48VDC 0,1A

Weidmüller Interface GmbH & Co. KG
Klingenbergstraße 26
D-32758 Detmold
Germany

www.weidmueller.com

Rajzok

Miscellaneous



Típuskódok