

RCMKITP-I 115VAC 4CO LD

Weidmüller Interface GmbH & Co. KG

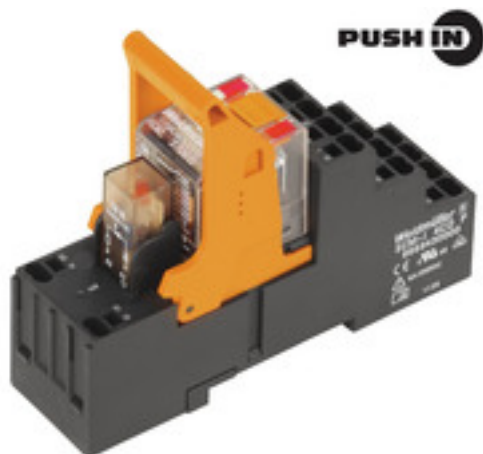
Klingenbergstraße 26

D-32758 Detmold

Germany

www.weidmueller.com

Product image



- Összeszerelt kit, amely reléből, aljzattól és tartókengyelből áll
- 100%-ban funkciótesztelt
- A bemenet és a kimenet közötti átütési szilárdság 100%-osan ellenőrzött
- 4 váltóérintkező
- Ellenőrző gomb mechanikus állapotjelzővel
- fényes állapotjelző LED (AC tekercs: piros / DC tekercs: zöld)
- Tekercsek azonosítása (AC: piros / DC: kék)

Általános rendelési adatok

Változat	RIDERSERIES RCM, Relémodul, Érintkezők száma: 4, Váltóérintkező AgNi, Névleges vezérlőfeszültség: 115 V AC, Folytonos áram: 6 A, PUSH IN, Ellenőrző gomb elérhető: Igen
Rendelési szám	8921140000
Típus	RCMKITP-I 115VAC 4CO LD
GTIN (EAN)	4032248692354
Qty.	10 Stück
Vonatkozó alap	8869430000
Vonatkozó relé	1180800000
Vonatkozó rím modul	8869650000

A létrehozás dátuma 2024. augusztus 29. 3:38:00 CEST

A katalógus állapota 17.08.2024 / A műszaki módosítások jogát fenntartjuk.

RCMKITP-I 115VAC 4CO LD

Weidmüller Interface GmbH & Co. KG

Klingenbergstraße 26

D-32758 Detmold

Germany

www.weidmueller.com

Műszaki adatok

Méretetek és tömegek

Mélység	78,3 mm	Mélység (coll)	3,083 inch
Magasság	98 mm	Magasság (coll)	3,858 inch
Szélesség	28 mm	Szélesség (coll)	1,102 inch
Nettó tömeg	107,5 g		

Hőmérsékletek

Tárolási hőmérséklet	-40 °C...70 °C	Üzemi hőmérséklet	-40 °C...70 °C
Páratartalom	40 °C / 93 % rel. páratartalom, páralecsapódás nélkül		

vezérlő oldal

Névleges vezérlőfeszültség	115 V AC	Névleges áram, AC	10,5 mA
Névleges teljesítmény	1,36 VA	Tekercsellenállása	4845 $\Omega \pm 12\%$
Tekercs túrése	12 %	Állapotjelző	Piros LED

Terhelés oldal

Névleges kapcsolási feszültség	240 V AC	Névleges áram	6 A
Max. kapcsolási frekvencia névleges terhelésnél	0,1 Hz	Max. kapcsolási feszültség, AC	250 V
Bekapcsolási áram	12 A / 20 ms	AC kapcsolási teljesítmény (ohmos), max.	1500 VA
DC kapcsolási teljesítmény (ohmos), max.	144 W @ 24 V	Bekapcsolási késleltetés	≤ 15 ms
Kikapcsolási késleltetés	≤ 10 ms	Érintkező típusa	4 Váltóérintkező (AgNi)
Mechanikai élettartam	AC-tekerccs, 20 x 10 ⁶ kapcsolási ciklusok DC-tekerccs, 30 x 10 ⁶ kapcsolási ciklusok	Min. kapcsolási teljesítmény	1 mA @ 24 V, 10 mA @ 12 V, 100 mA @ 5 V

Általános adatok

Sín	TS 35	Ellenőrző gomb elérhető	Igen
Ellenőrző gomb változata	Rögzíthető állású tesztgomb, Tesztgomb, mint nyomógomb	Mechanical switch position indicator	Igen
Szín	fekete		

Szigetelések koordinálása

Névleges feszültség	250 V	Szennyezés súlyossága	2
Túlfeszültség kategória	III	Szigetelőanyag csoport	IIIa
Hézag és küszöút, vezérlő oldala - terhelés oldal	≥ 4 mm	Átütési szilárdság, vezérlő oldal - terhelés oldal	2,5 kV _{eff} / 1 min.
Szomszédos érintkezők átütési szilárdsága	2 kV _{eff} / 1 min	Nyitott érintkező átütési szilárdsága	1,2 kV _{eff} / 1 min.
Lökőfeszültség	5 kV (1,2/50 μ s)	Védelmi osztály	IP20

A jóváhagyások / szabványok további részletei

Tanúsítványszám (CSA) relé	249409-2426937	Tanúsítványszám (CSA) aljzat	249409-2295474
Tanúsítvány sz. (DNV)	TAA000011A	Tanúsítványszám (cURus) relé	E522350
Tanúsítványszám (cURus) aljzat	E223759		

A létrehozás dátuma 2024. augusztus 29. 3:38:00 CEST

A katalógus állapota 17.08.2024 / A műszaki módosítások jogát fenntartjuk.

RCMKITP-I 115VAC 4CO LD

Weidmüller Interface GmbH & Co. KG

Klingenbergstraße 26

D-32758 Detmold

Germany

www.weidmueller.com

Műszaki adatok

Csatlakozási adatok

Vezetékcsatlakozás-technika

PUSH IN

Csúspaszolási hossz, névleges csatlakozás

12 mm

Rögzítési tartomány, névleges csatlakozás

1,5 mm²

Rögzítési tartomány, névleges csatlakozás, min.

0,75 mm²

Rögzítési tartomány, névleges csatlakozás, max.

1,5 mm²

Vezeték keresztmetszet, tömör, min.

0,75 mm²

Vezeték keresztmetszet, tömör, max.

1,5 mm²

Vezeték keresztmetszet, tömör, max. (AWG)

AWG 16

Vezeték csatlakozási keresztmetszet, finomsodratú, min.

0,75 mm²

Vezeték csatlakozási keresztmetszet, finomsodratú, max.

1,5 mm²

Vezeték keresztmetszet, finomsodratú, max. (AWG)

AWG 16

Keresztmetszet csatlakoztatott vezetékhez, finomsodratú, érvéghüvelyekkel és műanyag gallérokkal DIN 46228/4, névleges csatlakozás, min.

0,75 mm²

Vezeték csatlakozási keresztmetszet, finomsodratú, érvéghüvelyekkel és műanyag gallérokkal DIN 46228/4, névleges csatlakozás, max.

0,75 mm²

Vezeték-keresztmetszet, flexibilis, AEH (DIN 46228-1), min.

0,75 mm²

Vezeték-keresztmetszet, flexibilis, AEH (DIN 46228-1), max.

1 mm²

Kés mérete

0,6 x 3,5 mm

Besorolások

ETIM 6.0

EC001437

ETIM 7.0

EC001437

ETIM 8.0

EC001437

ETIM 9.0

EC001437

ECLASS 9.0

27-37-16-01

ECLASS 9,1

27-37-16-01

ECLASS 10.0

27-37-16-01

ECLASS 11.0

27-37-16-01

ECLASS 12.0

27-37-16-01

ECLASS 13.0

27-37-16-01

ECLASS 14.0

27-37-16-01

Termékek környezetvédelmi megfelelése

REACH SVHC

/

RoHS megfelelési állapot

Megfelel, kivétel nélkül

Tanúsítványok

Jóváhagyások



ROHS

Megfelel

Letöltések

Approval/Certificate/Document of Conformity

[EU Konformitätserklärung / EU Declaration of Conformity](#)

Engineering Data

[CAD data – STEP](#)

Katalógusok

[Catalogues in PDF-format](#)

Kiadványok

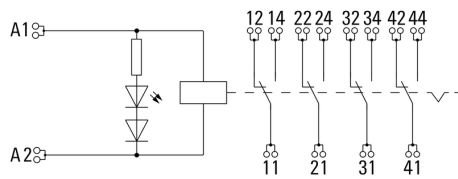
RCMKITP-I 115VAC 4CO LD

Weidmüller Interface GmbH & Co. KG
Klingenbergstraße 26
D-32758 Detmold
Germany

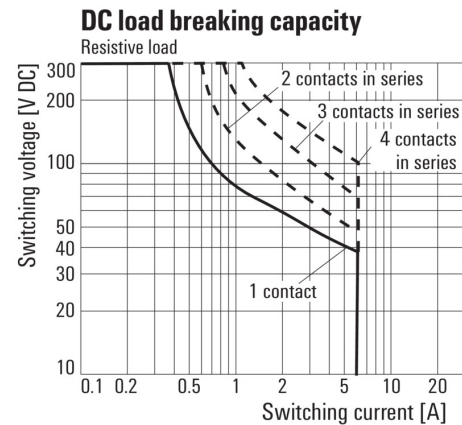
www.weidmueller.com

Rajzok

Kapcsolási rajz

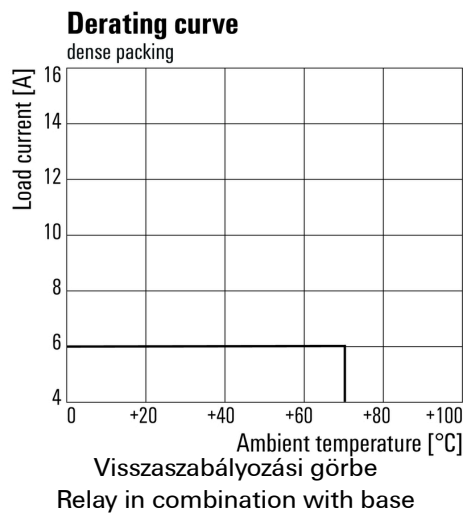


Graph

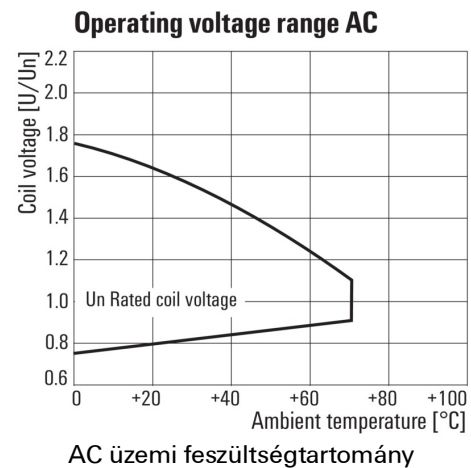


DC terheléskorlátozási görbe
Ohmikus terhelés

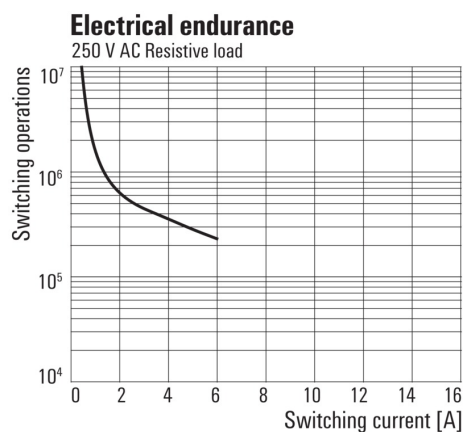
Graph



Graph

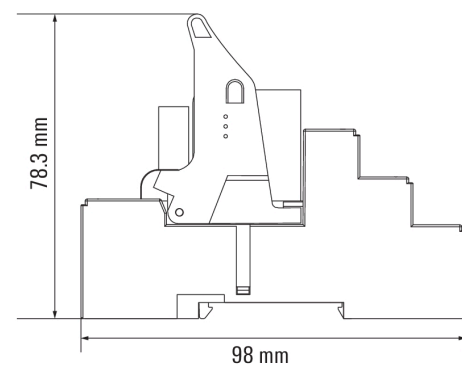


Graph



Elektromos élettartam 250 V AC resistive load
250 V AC ohmikus terhelés

Dimensional drawing



RCMKITP-I 115VAC 4CO LD

Weidmüller Interface GmbH & Co. KG

Klingenbergstraße 26

D-32758 Detmold

Germany

www.weidmueller.com

Tartozékok

Védőmodul



Dugaszolható védőmodulok a RIDERSERIES RCI / RCM reléfoglalatokhoz, választható védelmi funkciókkal.

- Választhatóan csillapító diódával, védővariszttal, terhelő ellenállással vagy RC-szűrővel

Általános rendelési adatok

Típus	RIM-I 1 R 110/230V	Változat
Rendelési szám	6870830000	RIDERSERIES, Terhelés, Névleges vezérlőfeszültség: 110...230 V UC,
GTIN (EAN)	4032248631674	Dugaszolható csatlakozás
Qty.	10 Stück	
Típus	RIM-I 1 6/230V	Változat
Rendelési szám	6869580000	RIDERSERIES, Csillapító dióda, Névleges vezérlőfeszültség: 6...230 V
GTIN (EAN)	4032248614523	DC, Dugaszolható csatlakozás
Qty.	10 Stück	
Típus	RIM-I 3 110/230VAC RC	Változat
Rendelési szám	6869790000	RIDERSERIES, RC-szűrő, Névleges vezérlőfeszültség: 110...230 V UC,
GTIN (EAN)	4032248606337	Dugaszolható csatlakozás
Qty.	10 Stück	

Üres



Az ESG a bevált és tesztelt MultiCard formátumú jelölő számos ismert elektromos készülékhez. Az eredmény egy kiváló minőségű, kontrasztos készülékjelölő.

A Siemens, az ABB, a Beckhoff és számos más gyártó készülékeihez különböző típusok kaphatók.

Az előnyök áttekintése:

- általános célú címkék; öntapadós vagy felpattintható címkék, típustól függően,
- illesztett készülékekhez, pl. kismegszakítókhoz címkésínre pattintható ESG jelölőket szállítunk.
- Egyedi lézer-minőségű nyomtatás a műszaki jellemzőknek megfelelően

Egyedi nyomtatáshoz: Kérjük, küldje el az M-Print PRO vagy M-Print PRO Online (telepítés nélkül) jelölőszoftverünk fájlját a címkézési előírásokkal.

Általános rendelési adatok

Típus	ESG 9/26 SCM-I MC NE WS	Változat
Rendelési szám	6558330000	ESG, Készülékjelölők x 26 mm, PA 66, Szín: fehér
GTIN (EAN)	4050118569049	
Qty.	80 Stück	

RCMKITP-I 115VAC 4CO LD

Weidmüller Interface GmbH & Co. KG
Klingenbergstraße 26
D-32758 Detmold
Germany

www.weidmueller.com

Tartozékok

Tartókengyelek



Tartókengyel RIDER SERIES RCM relékhez.

- Fém és műanyag tartókengyel

Általános rendelési adatok

Típus	SCM-I CLIP P	Változat
Rendelési szám	6869440000	RIDERSERIES RCM, Tartókengyel
GTIN (EAN)	4032248614295	
Qty.	10 Stück	
Típus	SCM-I CLIP M	Változat
Rendelési szám	6869450000	RIDERSERIES RCM, Tartókengyel
GTIN (EAN)	4032248614301	
Qty.	10 Stück	

Lapos csavarhúzó



VDE-szigetelésű csavarhúzó készletek, max. 1000 V AC és 1500 V DC feszültség alatt álló alkatrészekhez, DIN EN 60900. IEC 900. Minden darab „GS Safety” bevizsgálással. A vágókés edzett, magas minőségű króm-vanádium-molibdén acélból készült, kékeszürke bevonattal.

Általános rendelési adatok

Típus	SDIS SLIM 0.6X3.5X100	Változat
Rendelési szám	6749610000	Szerelőszerszám, Kés szélessége (B): 3.5 mm, Kés hossza: 100 mm,
GTIN (EAN)	4050118896350	Kés vastagsága (A): 0.6 mm
Qty.	1 Stück	

RCMKITP-I 115VAC 4CO LD

Weidmüller Interface GmbH & Co. KG
Klingenbergstraße 26
D-32758 Detmold
Germany

www.weidmueller.com

Tartozékok

ESG 6/17

**Garantáltan hosszú élettartam: ESG**

A több színben és formában kapható címkék erősen tapadó réteggel rendelkeznek, amely a lehető legjobb tapadást biztosítja az alatta lévő felülethez. A duplán laminált poliészternek köszönhetően az alapanyag nagyon vékony, ugyanakkor rendkívül nagy szakítószilárdságú.

A MultiMark előnyei:

- „Különböző anyagok az eltérő követelményekhez”
- Számos gyártó berendezésével használható
- Készülékjelölők ismerős kialakítással

Általános rendelési adatok

Típus	ESG 6/17 MM WS	Változat
Rendelési szám	8005100000	ESG, Készülékjelölők, 6 x 17 mm, fehér
GTIN (EAN)	4050118390728	
Qty.	3 000 Stück	

Üres



Az ESG a bevált és tesztelt MultiCard formátumú jelölő számos ismert elektromos készülékhez. Az eredmény egy kiváló minőségű, kontrasztos készülékjelölő.

A Siemens, az ABB, a Beckhoff és számos más gyártó készülékeihez különböző típusok kaphatók.

Az előnyök áttekintése:

- általános célú címkék; öntapadós vagy felpattintható címkék, típustól függően,
- illesztett készülékekhez, pl. kismegszakítókhoz címkésínre pattintható ESG jelölőket szállítunk.
- Egyedi lézer-minőségű nyomtatás a műszaki jellemzőknek megfelelően

Egyedi nyomtatáshoz: Kérjük, küldje el az M-Print PRO vagy M-Print PRO Online (telepítés nélkül) jelölőszoftverünk fájlját a címkézési előírásokkal.

Általános rendelési adatok

Típus	ESG 6/17 K MC NE GE	Változat
Rendelési szám	1880110000	ESG, Készülékjelölők x 17 mm, PA 66, Szín: sárga, Öntapadós
GTIN (EAN)	4032248478798	
Qty.	200 Stück	
Típus	ESG 6/17 K MC NE WS	Változat
Rendelési szám	1880120000	ESG, Készülékjelölők x 17 mm, PA 66, Szín: fehér, Öntapadós
GTIN (EAN)	4032248478804	
Qty.	200 Stück	

RCMKITP-I 115VAC 4CO LD

Weidmüller Interface GmbH & Co. KG
Klingenbergstraße 26
D-32758 Detmold
Germany

www.weidmueller.com

Tartozékok

Lapos csavarhúzó



Szigetelt hornyos csavarhúzó, SDI DIN 7437, ISO 2380/2, Hegy: DIN 5264, ISO 2380/1 szerint, SoftFinish-markolat

Általános rendelési adatok

Típus	SDIS 0.6X3.5X100	Változat
Rendelési szám	8749810000	Csavarhúzó, Kés szélessége (B): 3.5 mm, Kés hossza: 100 mm, Kés
GTIN (EAN)	4050118897012	vastagsága (A): 0.6 mm
Qty.	1 Stück	

Keresztösszekötő PUSH IN csatlakozású aljzathoz



Keresztösszekötő a RIDERSERIES RCM csatlakozóinak átkötéséhez

Általános rendelési adatok

Típus	SCM-I QV P	Változat
Rendelési szám	8870850000	RIDERSERIES RCM, Keresztösszekötő
GTIN (EAN)	4032248631698	
Qty.	10 Stück	

RCMKITP-I 115VAC 4CO LD

Weidmüller Interface GmbH & Co. KG
Klingenbergstraße 26
D-32758 Detmold
Germany

www.weidmueller.com

Tartozékok

ESG 6/15

**Garantáltan hosszú élettartam: ESG**

A több színben és formában kapható címkék erősen tapadó réteggel rendelkeznek, amely a lehető legjobb tapadást biztosítja az alatta lévő felülethez. A duplán laminált poliészternek köszönhetően az alapanyag nagyon vékony, ugyanakkor rendkívül nagy szakítószilárdságú.

A MultiMark előnyei:

- „Különböző anyagok az eltérő követelményekhez”
- Számos gyártó berendezésével használható
- Készülékjelölők ismerős kialakítással

Általános rendelési adatok

Típus	ESG 6/15 MM WS	Változat
Rendelési szám	8619940000	ESG, Készülékjelölők, 6 x 15 mm, fehér
GTIN (EAN)	4050118626148	
Qty.	3 000 Stück	

Lapos csavarhúzó

Hornyos csavarhúzó lekerekített pengével SD DIN 5265, ISO 2380/2, behajtó a DIN 5264, ISO 2380/1 szerint. Chrom Top hegy, SoftFinish markolat

Általános rendelési adatok

Típus	SDS 0.6X3.5X100	Változat
Rendelési szám	8749340000	Csavarhúzó, Kés szélessége (B): 3.5 mm, Kés hossza: 100 mm, Kés vastagsága (A): 0.6 mm
GTIN (EAN)	4050118895568	
Qty.	1 Stück	

RCMKITP-I 115VAC 4CO LD

Weidmüller Interface GmbH & Co. KG
Klingenbergstraße 26
D-32758 Detmold
Germany

www.weidmueller.com

Tartozékok

Védővarisztor



Dugaszolható védőmodulok a RIDERSERIES RCI / RCM reléfoglalatokhoz, választható védelmi funkciókkal.

- Védő varisztorral
- Szünetmentes tápfeszültséghez

Általános rendelési adatok

Típus	RIM-I 4 110VUC VAR	Változat
Rendelési szám	6869730000	RIDERSERIES, Védővarisztor, Névleges vezérlőfeszültség: 110 V UC,
GTIN (EAN)	4032248606351	Dugaszolható csatlakozás
Qty.	10 Stück	

Üres



Az ESG a bevált és tesztelt MultiCard formátumú jelölő számos ismert elektromos készülékhez. Az eredmény egy kiváló minőségű, kontrasztos készülékjelölő. A Siemens, az ABB, a Beckhoff és számos más gyártó készülékeihez különböző típusok kaphatók.

Az előnyök áttekintése:

- általános célú címkék; öntapadós vagy felpattintható címkék, típustól függően,
- illesztett készülékekhez, pl. kismegszakítókhoz címkésínre pattintható ESG jelölőket szállítunk.
- Egyedi lézer-minőségű nyomtatás a műszaki jellemzőknek megfelelően

Egyedi nyomtatáshoz: Kérjük, küldje el az M-Print PRO vagy M-Print PRO Online (telepítés nélkül) jelölőszoftverünk fájlját a címkézési előírásokkal.

Általános rendelési adatok

Típus	ESG 6/15 K MC NE GE	Változat
Rendelési szám	1880130000	ESG, Készülékjelölők x 15 mm, PA 66, Szín: sárga, Öntapadós
GTIN (EAN)	4032248478910	
Qty.	200 Stück	
Típus	ESG 6/15 K MC NE WS	Változat
Rendelési szám	1880100000	ESG, Készülékjelölők x 15 mm, PA 66, Szín: fehér, Öntapadós
GTIN (EAN)	4032248478781	
Qty.	200 Stück	

RCMKITP-I 115VAC 4CO LD

Weidmüller Interface GmbH & Co. KG

Klingenbergstraße 26

D-32758 Detmold

Germany

www.weidmueller.com

Tartozékok

LED



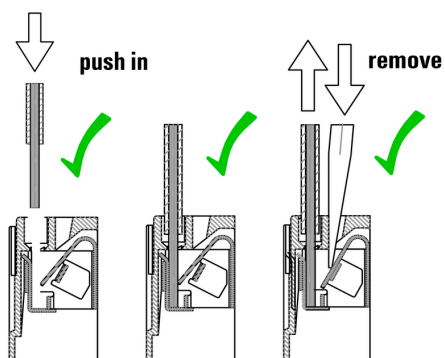
Dugaszolható védőmodulok a RIDERSERIES RCI / RCM reléfoglalatokhoz, választható védelmi funkciókkal.

- Zöld vagy piros LED-del
- Szünetmentes tápfeszültséghez

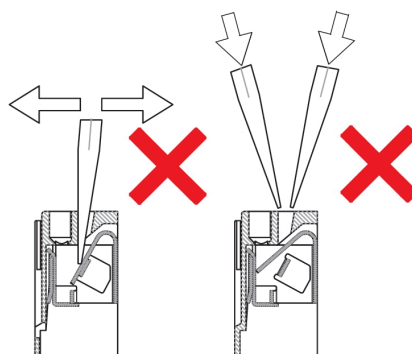
Általános rendelési adatok

Típus	RIM-I 3 110/230VUC	Változat
Rendelési szám	6869650000	RIDERSERIES, LED-modul, Névleges vezérlőfeszültség: 110...230 V
GTIN (EAN)	4032248614592	UC, Dugaszolható csatlakozás
Qty.	10 Stück	
Típus	RIM-I 3 110/230VUC GN	Változat
Rendelési szám	6869660000	RIDERSERIES, LED-modul, Névleges vezérlőfeszültség: 110...230 V
GTIN (EAN)	4032248614721	UC, Dugaszolható csatlakozás
Qty.	10 Stück	

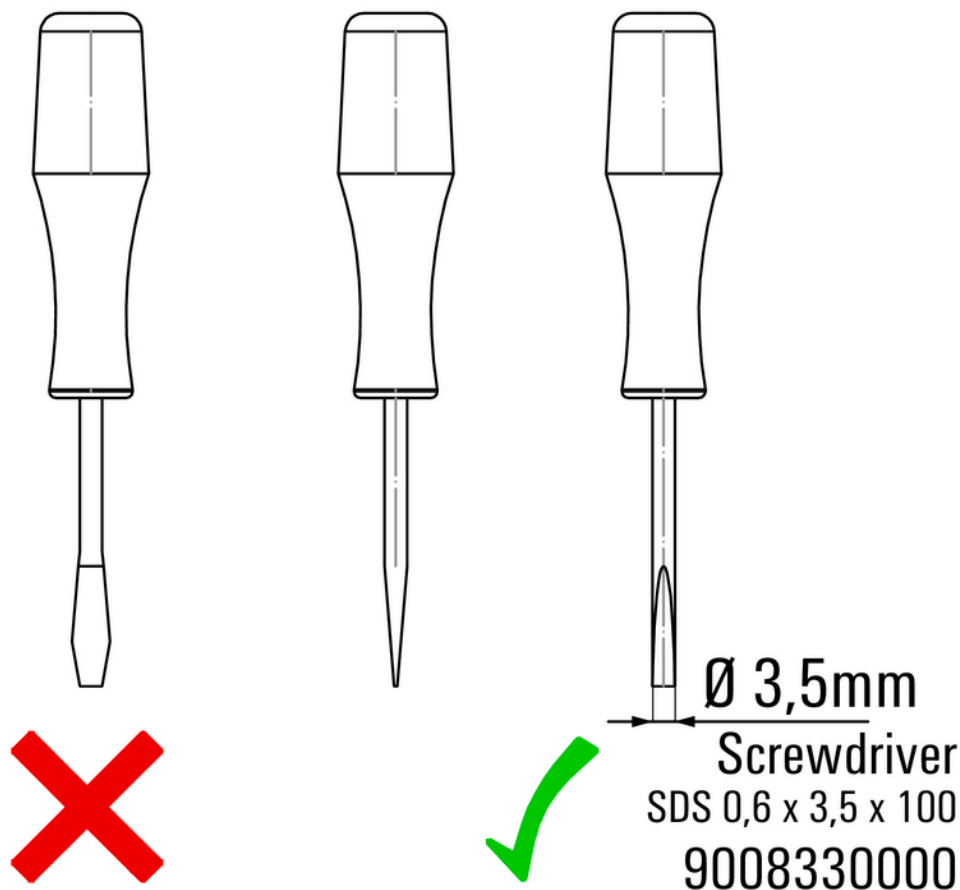
Correct handling PUSH IN connection



Wrong handling PUSH IN connection



Recommended screwdriver



RCMKITP-I 115VAC 4CO LD

Weidmüller Interface GmbH & Co. KG
Klingenbergstraße 26
D-32758 Detmold
Germany

www.weidmueller.com

Rajzok

