

## SCM-I 4CO P

Weidmüller Interface GmbH &amp; Co. KG

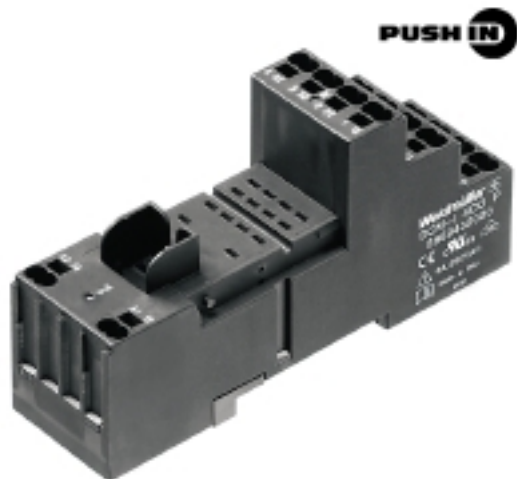
Klingenbergstraße 26

D-32758 Detmold

Germany

www.weidmueller.com

## Product image



reléfoglalatok a RIDERSERIES RCM relékhez

- 2, 3 és 4 váltóérintkező
- Csavaros és bedugható vezetékcsatlakozás
- Standard és kis magasságok

## Általános rendelési adatok

Változat	RIDERSERIES RCM, Relé foglalat, Érintkezők száma: 4, Váltóérintkező, Folytonos áram: 6 A, PUSH IN
Rendelési szám	<a href="#">8869430000</a>
Típus	SCM-I 4CO P
GTIN (EAN)	4032248614288
Qty.	10 Stück

## SCM-I 4CO P

Weidmüller Interface GmbH &amp; Co. KG

Klingenbergstraße 26

D-32758 Detmold

Germany

www.weidmueller.com

## Műszaki adatok

## Méretetek és tömegek

Mélység	48,3 mm	Mélység (coll)	1,902 inch
Magasság	98 mm	Magasság (coll)	3,858 inch
Szélesség	28 mm	Szélesség (coll)	1,102 inch
Nettó tömeg	6,1 g		

## Hőmérsékletek

Tárolási hőmérséklet	-40 °C...70 °C	Üzemi hőmérséklet	-40 °C...70 °C
Páratartalom	40 °C / 93 % rel. páratartalom, páralecsapódás nélkül		

## UL névleges adatok

Tanúsítvány száma (cURus)	E223759
---------------------------	---------

## Terhelés oldal

Névleges kapcsolási feszültség	250 V AC	Névleges áram	6 A
Max. kapcsolási feszültség, AC	250 V	Max. kapcsolási feszültség, DC	250 V
Érintkező típusa	4 Váltóérintkező		

## Általános adatok

Sín	TS 35	Szín	fekete
UL 94 éghetőségi osztály	V-0		

## Szigetelések koordinálása

Névleges feszültség	250 V	Szennyezés súlyossága	2
Túlfeszültség kategória	III	Szigetelőanyag csoport	IIIa
Hézag és kúszóút, vezérlő oldala - terhelés oldal	≥ 4 mm	Átütési szilárdság, vezérlő oldal - terhelés oldal	2,5 kV <sub>eff</sub> / 1 min.
Type of isolation at input and output	Basic insulation	Szomszédos érintkezők átütési szilárdsága	2 kV <sub>eff</sub> / 1 min
Type of isolation at neighbouring contacts	Basic insulation	Nyitott érintkező átütési szilárdsága	1,2 kV <sub>eff</sub> / 1 min.
Védelmi osztály	IP20		

## A jóváhagyások / szabványok további részletei

Tanúsítvány száma (CSA)	249409-2295474	Tanúsítvány száma (VDE)	40011762
Tanúsítvány száma (cURus)	E223759		

## SCM-I 4CO P

Weidmüller Interface GmbH & Co. KG  
Klingenbergstraße 26  
D-32758 Detmold  
Germany

www.weidmueller.com

## Műszaki adatok

## Csatlakozási adatok

Vezetékcsatlakozás-technika		Csúspaszolási hossz, névleges csatlakozás	
	PUSH IN		12 mm
Rögzítési tartomány, névleges csatlakozás	1,5 mm <sup>2</sup>	Rögzítési tartomány, névleges csatlakozás, min.	0,75 mm <sup>2</sup>
Rögzítési tartomány, névleges csatlakozás, max.	1,5 mm <sup>2</sup>	Vezeték keresztmetszet, tömör, min.	0,75 mm <sup>2</sup>
Vezeték keresztmetszet, tömör, max.	1,5 mm <sup>2</sup>	Vezeték keresztmetszet, tömör, max. (AWG)	AWG 16
Vezeték csatlakozási keresztmetszet, finomsodratú, min.	0,75 mm <sup>2</sup>	Vezeték csatlakozási keresztmetszet, finomsodratú, max.	1,5 mm <sup>2</sup>
Vezeték keresztmetszet, finomsodratú, max. (AWG)	AWG 16	Keresztmetszet csatlakoztatott vezetékhez, finomsodratú, érvéghüvelyekkel és műanyag gallérokkal DIN 46228/4, névleges csatlakozás, min.	0,75 mm <sup>2</sup>
Vezeték csatlakozási keresztmetszet, finomsodratú, érvéghüvelyekkel és műanyag gallérokkal DIN 46228/4, névleges csatlakozás, max.	0,75 mm <sup>2</sup>	Vezeték-keresztmetszet, flexibilis, AEH (DIN 46228-1), min.	0,75 mm <sup>2</sup>
Vezeték-keresztmetszet, flexibilis, AEH (DIN 46228-1), max.	1 mm <sup>2</sup>	Kés mérete	0,6 x 3,5 mm

## Besorolások

ETIM 6.0	EC001456	ETIM 7.0	EC001456
ETIM 8.0	EC001456	ETIM 9.0	EC001456
ECLASS 9.0	27-37-16-03	ECLASS 9,1	27-37-16-03
ECLASS 10.0	27-37-16-03	ECLASS 11.0	27-37-16-03
ECLASS 12.0	27-37-16-03	ECLASS 13.0	27-37-16-03
ECLASS 14.0	27-37-16-03		

## Termékek környezetvédelmi megfelelése

REACH SVHC	/
RoHS megfelelési állapot	Megfelel, kivétel nélkül

## Tanúsítványok

Jóváhagyások



ROHS	Megfelel
UL File Number Search	UL weboldal
Tanúsítvány száma (cURus)	E223759

## Letöltések

Approval/Certificate/Document of Conformity	<a href="#">EU Konformitätserklärung / EU Declaration of Conformity</a>
Engineering Data	<a href="#">CAD data – STEP</a>
Katalógusok	<a href="#">Catalogues in PDF-format</a>
Kiadványok	

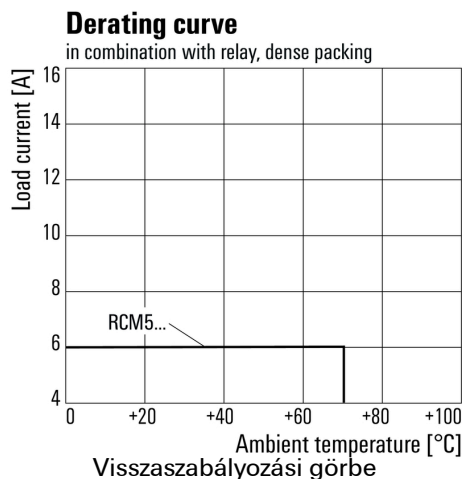
## SCM-I 4CO P

**Weidmüller Interface GmbH & Co. KG**  
Klingenbergstraße 26  
D-32758 Detmold  
Germany

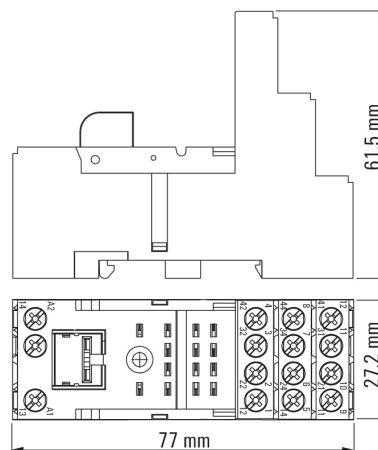
www.weidmueller.com

## Rajzok

### Graph

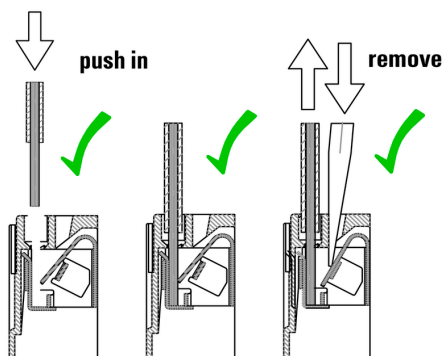


### Dimensional drawing



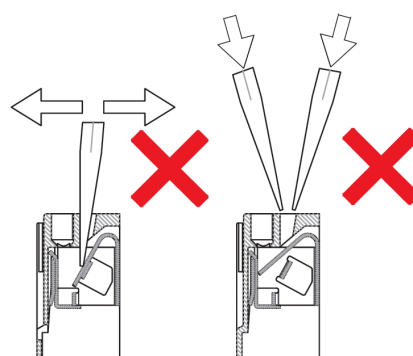
### Miscellaneous

#### Correct handling PUSH IN connection



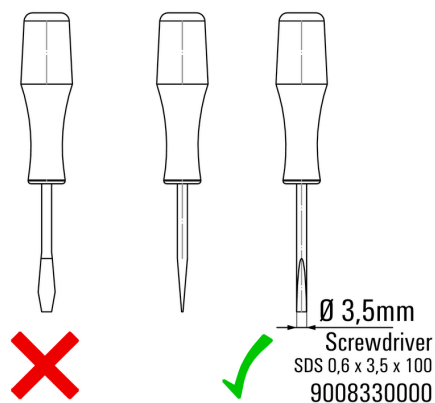
### Miscellaneous

#### Wrong handling PUSH IN connection



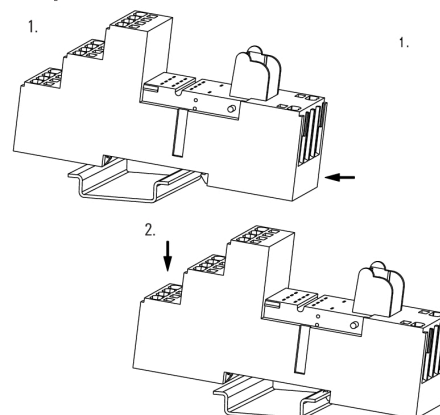
### Miscellaneous

#### Recommended screwdriver



### Miscellaneous

#### Snap on socket



## SCM-I 4CO P

Weidmüller Interface GmbH &amp; Co. KG

Klingenbergstraße 26

D-32758 Detmold

Germany

www.weidmueller.com

## Tartozékok

## Lapos csavarhúzó



VDE-szigetelésű csavarhúzó készletek, max. 1000 V AC és 1500 V DC feszültség alatt álló alkatrészekhez, DIN EN 60900. IEC 900. Minden darab „GS Safety” bevizsgálással. A vágókés edzett, magas minőségű króm-vanádium-molibdén acélból készült, kékesszürke bevonattal.

## Általános rendelési adatok

Típus	SDIS SLIM 0.6X3.5X100	Változat
Rendelési szám	<a href="#">8749610000</a>	Szerelőszerszám, Kés szélessége (B): 3.5 mm, Kés hossza: 100 mm,
GTIN (EAN)	4050118896350	Kés vastagsága (A): 0.6 mm
Qty.	1 Stück	

## Lapos csavarhúzó



Szigetelt hornyos csavarhúzó, SDI DIN 7437, ISO 2380/2, Hegy: DIN 5264, ISO 2380/1 szerint, SoftFinish-markolat

## Általános rendelési adatok

Típus	SDIS 0.6X3.5X100	Változat
Rendelési szám	<a href="#">8749810000</a>	Csavarhúzó, Kés szélessége (B): 3.5 mm, Kés hossza: 100 mm, Kés vastagsága (A): 0.6 mm
GTIN (EAN)	4050118897012	
Qty.	1 Stück	

## SCM-I 4CO P

Weidmüller Interface GmbH &amp; Co. KG

Klingenbergstraße 26

D-32758 Detmold

Germany

www.weidmueller.com

## Tartozékok

## Lapos csavarhúzó



Hornycsavarhúzó lekerekített pengével SD DIN 5265, ISO 2380/2, behajtó a DIN 5264, ISO 2380/1 szerint. Chrom Top hegy, SoftFinish markolat

## Általános rendelési adatok

Típus	SDS 0.6X3.5X100	Változat
Rendelési szám	<a href="#">6749340000</a>	Csavarhúzó, Kés szélessége (B): 3.5 mm, Kés hossza: 100 mm, Kés vastagsága (A): 0.6 mm
GTIN (EAN)	4050118895568	
Qty.	1 Stück	

## LED



Dugaszolható védőmodulok a RIDERSERIES RCI / RCM reléfoglalatokhoz, választható védelmi funkciókkal.

- Zöld vagy piros LED-del
- Szünetmentes tápfeszültséghez

## Általános rendelési adatok

Típus	RIM-I 3 24/60VUC	Változat
Rendelési szám	<a href="#">6869610000</a>	RIDERSERIES, LED-modul, Névleges vezérlőfeszültség: 24...60 V UC,
GTIN (EAN)	4032248614554	Dugaszolható csatlakozás
Qty.	10 Stück	
Típus	RIM-I 3 6/24VUC	Változat
Rendelési szám	<a href="#">6869630000</a>	RIDERSERIES, LED-modul, Névleges vezérlőfeszültség: 6...24 V UC,
GTIN (EAN)	4032248614578	Dugaszolható csatlakozás
Qty.	10 Stück	
Típus	RIM-I 3 6/24VUC GN	Változat
Rendelési szám	<a href="#">6869640000</a>	RIDERSERIES, LED-modul, Névleges vezérlőfeszültség: 6...24 V UC,
GTIN (EAN)	4032248614585	Dugaszolható csatlakozás
Qty.	10 Stück	
Típus	RIM-I 3 110/230VUC	Változat
Rendelési szám	<a href="#">6869650000</a>	RIDERSERIES, LED-modul, Névleges vezérlőfeszültség: 110...230 V UC,
GTIN (EAN)	4032248614592	Dugaszolható csatlakozás
Qty.	10 Stück	
Típus	RIM-I 3 24/60VUC GN	Változat
Rendelési szám	<a href="#">6869620000</a>	RIDERSERIES, LED-modul, Névleges vezérlőfeszültség: 24...60 V UC,
GTIN (EAN)	4032248614561	Dugaszolható csatlakozás
Qty.	10 Stück	

## SCM-I 4CO P

Weidmüller Interface GmbH &amp; Co. KG

Klingenbergstraße 26

D-32758 Detmold

Germany

www.weidmueller.com

## Tartozékok

Típus	RIM-I 3 110/230VUC GN	Változat
Rendelési szám	<a href="#">6869660000</a>	RIDERSERIES, LED-modul, Névleges vezérlőfeszültség: 110...230 V
GTIN (EAN)	4032248614721	UC, Dugaszolható csatlakozás
Qty.	10 Stück	

## Védővarisztor



Dugaszolható védőmodulok a RIDERSERIES RCI / RCM reléfoglalatokhoz, választható védelmi funkciókkal.

- Védő varisztorral
- Szünetmentes tápfeszültséghez

## Általános rendelési adatok

Típus	RIM-I 4 230VUC VAR	Változat
Rendelési szám	<a href="#">6869750000</a>	RIDERSERIES, Védővarisztor, Névleges vezérlőfeszültség: 230 V UC,
GTIN (EAN)	4032248606368	Dugaszolható csatlakozás
Qty.	10 Stück	
Típus	RIM-I 4 110VUC VAR	Változat
Rendelési szám	<a href="#">6869730000</a>	RIDERSERIES, Védővarisztor, Névleges vezérlőfeszültség: 110 V UC,
GTIN (EAN)	4032248606351	Dugaszolható csatlakozás
Qty.	10 Stück	
Típus	RIM-I 4 24VUC VAR	Változat
Rendelési szám	<a href="#">6869710000</a>	RIDERSERIES, Védővarisztor, Névleges vezérlőfeszültség: 24 V UC,
GTIN (EAN)	4032248606344	Dugaszolható csatlakozás
Qty.	10 Stück	

## SCM-I 4CO P

Weidmüller Interface GmbH & Co. KG  
Klingenbergstraße 26  
D-32758 Detmold  
Germany

www.weidmueller.com

## Tartozékok

## Üres



Az ESG a bevált és tesztelt MultiCard formátumú jelölő számos ismert elektromos készülékhez. Az eredmény egy kiváló minőségű, kontrasztos készülékjelölő.

A Siemens, az ABB, a Beckhoff és számos más gyártó készülékeihez különböző típusok kaphatók.

Az előnyök áttekintése:

- általános célú címkék; öntapadós vagy felpattintható címkék, típustól függően,
- illesztett készülékekhez, pl. kismegszakítókhoz címkésínre pattintható ESG jelölőket szállítunk.
- Egyedi lézer-minőségű nyomtatás a műszaki jellemzőknek megfelelően

**Egyedi nyomtatáshoz:** Kérjük, küldje el az M-Print PRO vagy M-Print PRO Online (telepítés nélkül) jelölőszoftverünk fájlját a címkézési előírásokkal.

## Általános rendelési adatok

Típus	ESG 9/26 SCM-I MC NE WS	Változat
Rendelési szám	<a href="#">8558330000</a>	ESG, Készülékjelölők x 26 mm, PA 66, Szín: fehér
GTIN (EAN)	4050118569049	
Qty.	80 Stück	

## Keresztösszekötő PUSH IN csatlakozású aljzathoz



Keresztösszekötő a RIDERSERIES RCM csatlakozóinak átkötéséhez

## Általános rendelési adatok

Típus	SCM-I QV P	Változat
Rendelési szám	<a href="#">8870850000</a>	RIDERSERIES RCM, Keresztösszekötő
GTIN (EAN)	4032248631698	
Qty.	10 Stück	

## SCM-I 4CO P

Weidmüller Interface GmbH &amp; Co. KG

Klingenbergstraße 26

D-32758 Detmold

Germany

www.weidmueller.com

## Tartozékok

## Védőmodul



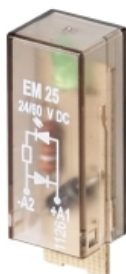
Dugaszolható védőmodulok a RIDERSERIES RCI / RCM reléfoglalatokhoz, választható védelmi funkciókkal.

- Választhatóan csillapító diódával, védővarisztorral, terhelő ellenállással vagy RC-szűrővel

## Általános rendelési adatok

Típus	RIM-I 3 230VAC RC	Változat
Rendelési szám	<a href="#">1172210000</a>	RIDERSERIES, RC-szűrő, Névleges vezérlőfeszültség: 230 V UC,
GTIN (EAN)	4032248964420	Dugaszolható csatlakozás
Qty.	10 Stück	
Típus	RIM-I 3 6/60VAC RC	Változat
Rendelési szám	<a href="#">8869770000</a>	RIDERSERIES, RC-szűrő, Névleges vezérlőfeszültség: 6...60 V UC,
GTIN (EAN)	4032248606320	Dugaszolható csatlakozás
Qty.	10 Stück	
Típus	RIM-I 1 6/230V	Változat
Rendelési szám	<a href="#">8869580000</a>	RIDERSERIES, Csillapító dióda, Névleges vezérlőfeszültség: 6...230 V
GTIN (EAN)	4032248614523	DC, Dugaszolható csatlakozás
Qty.	10 Stück	
Típus	RIM-I 3 110/230VAC RC	Változat
Rendelési szám	<a href="#">8869790000</a>	RIDERSERIES, RC-szűrő, Névleges vezérlőfeszültség: 110...230 V UC,
GTIN (EAN)	4032248606337	Dugaszolható csatlakozás
Qty.	10 Stück	
Típus	RIM-I 1 R 110/230V	Változat
Rendelési szám	<a href="#">8870830000</a>	RIDERSERIES, Terhelés, Névleges vezérlőfeszültség: 110...230 V UC,
GTIN (EAN)	4032248631674	Dugaszolható csatlakozás
Qty.	10 Stück	

## LED / csillapító dióda



Dugaszolható védőmodulok a RIDERSERIES RCI / RCM reléfoglalatokhoz, választható védelmi funkciókkal.

- Zöld vagy piros LED-del
- Csillapító diódával
- DC tápfeszültséghez

## Általános rendelési adatok

Típus	RIM-I 2 24/60VDC	Változat
Rendelési szám	<a href="#">8869670000</a>	RIDERSERIES, LED-modul védődiódával, Névleges vezérlőfeszültség:
GTIN (EAN)	4032248614608	24...60 V DC, Dugaszolható csatlakozás
Qty.	10 Stück	

## SCM-I 4CO P

Weidmüller Interface GmbH &amp; Co. KG

Klingenbergstraße 26

D-32758 Detmold

Germany

www.weidmueller.com

## Tartozékok

Típus	RIM-I 2 110/230VDC	Változat
Rendelési szám	<a href="#">6869690000</a>	RIDERSERIES, LED-modul védődiódával, Névleges vezérlőfeszültség:
GTIN (EAN)	40322486 14622	110...230 V DC, Dugaszolható csatlakozás
Qty.	10 Stück	
Típus	RIM-I 2 6/24VDC GN	Változat
Rendelési szám	<a href="#">6869600000</a>	RIDERSERIES, LED-modul védődiódával, Névleges vezérlőfeszültség:
GTIN (EAN)	40322486 14547	6...24 V DC, Dugaszolható csatlakozás
Qty.	10 Stück	
Típus	RIM-I 2 24/60VDC GN	Változat
Rendelési szám	<a href="#">6869680000</a>	RIDERSERIES, LED-modul védődiódával, Névleges vezérlőfeszültség:
GTIN (EAN)	40322486 14615	24...60 V DC, Dugaszolható csatlakozás
Qty.	10 Stück	
Típus	RIM-I 2 6/24VDC	Változat
Rendelési szám	<a href="#">6869590000</a>	RIDERSERIES, LED-modul védődiódával, Névleges vezérlőfeszültség:
GTIN (EAN)	40322486 14530	6...24 V DC, Dugaszolható csatlakozás
Qty.	10 Stück	
Típus	RIM-I 2 110/230VDC GN	Változat
Rendelési szám	<a href="#">6869700000</a>	RIDERSERIES, LED-modul védődiódával, Névleges vezérlőfeszültség:
GTIN (EAN)	40322486 14639	110...230 V DC, Dugaszolható csatlakozás
Qty.	10 Stück	

## Tartókengyelek



Tartókengyel RIDERSERIES RCM relékhez.

- Fém és műanyag tartókengyel

## Általános rendelési adatok

Típus	SCM-I CLIP P	Változat
Rendelési szám	<a href="#">6869440000</a>	RIDERSERIES RCM, Tartókengyel
GTIN (EAN)	40322486 14295	
Qty.	10 Stück	
Típus	SCM-I CLIP M	Változat
Rendelési szám	<a href="#">6869450000</a>	RIDERSERIES RCM, Tartókengyel
GTIN (EAN)	40322486 14301	
Qty.	10 Stück	

**SCM-I 4CO P****Weidmüller Interface GmbH & Co. KG**

Klingenbergstraße 26

D-32758 Detmold

Germany

[www.weidmueller.com](http://www.weidmueller.com)**Rajzok****Miscellaneous****Unlatching socket**