

## ZTR 6-2 E / 24V UC

Weidmüller Interface GmbH &amp; Co. KG

Klingenbergstraße 26

D-32758 Detmold

Germany

www.weidmueller.com

## Product image



A földkábel-leválasztó sorkapocs segít felismerni a földelés hibáit, és lehetővé teszi a kiegészítő kör földelésének leválasztását. Az üzemállapotot piros vagy zöld LED jelzi.

## Általános rendelési adatok

Változat	Mérő-bontó sorkapocs, Húzórugós csatlakozás, 6 mm <sup>2</sup> , 24 V, 20 A, Csuklós, sötétbézs
Rendelési szám	<a href="#">8817920000</a>
Típus	ZTR 6-2 E / 24V UC
GTIN (EAN)	4032248517831
Qty.	10 Stück

## ZTR 6-2 E / 24V UC

Weidmüller Interface GmbH & Co. KG  
Klingenbergstraße 26  
D-32758 Detmold  
Germany

www.weidmueller.com

## Műszaki adatok

## Méretetek és tömegek

Mélység	50 mm	Mélység (coll)	1,969 inch
Mélység DIN sínnel együtt	51 mm	Magasság	70 mm
Magasság (coll)	2,756 inch	Szélesség	16,2 mm
Szélesség (coll)	0,638 inch	Nettó tömeg	2 g

## Hőmérsékletek

Tárolási hőmérséklet	-25 °C...55 °C	Folyamatos üzemi hőmérséklet., min.	-40 °C
Folyamatos üzemi hőmérséklet., max.	85 °C		

## Anyag adatok

Anyag	Wemid	Szín	sötétbézs
UL 94 éghetőségi osztály	V-0		

## Rendszer specifikációk

Változat	Húzókenyeges csatlakozás, Keresztösszekötő, LED-del, zárt állapotban	Véglap szükséges	Igen
Potenciálok száma	1	Szintek száma	1
Rögzítési pontok száma szintenként	4	Potenciálok száma szintenként	1
Keresztkött szintek belül	Igen	PE-csatlakozás	Nem
Sín	TS 35	N funkció	Nem
PE működés	Nem	PEN funkció	Nem

## Bontókapcsok

Keresztösszekötés	nélkül	Rés	Csuklós
-------------------	--------	-----	---------

## Kiegészítő műszaki adatok

Telepítési útmutató	Közvetlen rögzítés
---------------------	--------------------

## Méretetek

TS 35 eltolás	41 mm
---------------	-------

## Névleges adatok

Névleges keresztmetszet	6 mm <sup>2</sup>	Névleges feszültség	24 V
Névleges DC feszültség	24 V	Névleges áram	20 A
Fajlagos ellenállás az IEC 60947-7-x szerint	0,78 mΩ	Névleges lökőfeszültség	8 kV
Teljesítményvesztés az IEC 60947-7-x szerint	1,31 W	Szennyezés súlyossága	3

## Rögzíthető vezetékek (kiegészítő csatlakozás)

Csatlakozás típusa, kiegészítő csatlakozás	Húzórugós csatlakozás
--	-----------------------

## ZTR 6-2 E / 24V UC

Weidmüller Interface GmbH &amp; Co. KG

Klingenbergstraße 26

D-32758 Detmold

Germany

www.weidmueller.com

## Műszaki adatok

## Rögzíthető vezetékek (névleges csatlakozás)

Csatlakozás típusa	Húzórugós csatlakozás	Csatlakozás típusa 2	Húzórugós csatlakozás
Csatlakozások száma	2	Csupaszolási hossz	12 mm
Keresztmetszet csatlakoztatott vezetékhez, finomsodratú, érvéghüvelyekkel és műanyag gallérokkal DIN 46228/4, névleges csatlakozás, min.	0,5 mm <sup>2</sup>	Kés mérete	0,6 x 3,5 mm
Mérőeszköz, IEC 60947-1	A5	Rögzítési tartomány, névleges csatlakozás, max.	10 mm <sup>2</sup>
Rögzítési tartomány, névleges csatlakozás, min.	0,05 mm <sup>2</sup>	Vezeték csatlakozás keresztmetszet, finomsodratú, érvéghüvelyekkel DIN 46228/1, névleges csatlakozás, min.	0,5 mm <sup>2</sup>
Vezeték csatlakozási keresztmetszet, finomsodratú, max.	6 mm <sup>2</sup>	Vezeték csatlakozási keresztmetszet, finomsodratú, min.	0,5 mm <sup>2</sup>
Vezeték csatlakozási keresztmetszet, finomsodratú, érvéghüvelyekkel DIN 46228/1, névleges csatlakozás, max.	6 mm <sup>2</sup>	Vezeték csatlakozási keresztmetszet, finomsodratú, érvéghüvelyekkel és műanyag gallérokkal DIN 46228/4, névleges csatlakozás, max.	6 mm <sup>2</sup>
Vezeték csatlakozási keresztmetszet, többeres, névleges csatlakozás, max.	6 mm <sup>2</sup>	Vezeték csatlakozási keresztmetszet, többeres, névleges csatlakozás, min.	0,5 mm <sup>2</sup>
Vezetékcsatlakozás keresztmetszete, tömör ér, max. névleges csatlakozás	10 mm <sup>2</sup>	Vezetékcsatlakozás keresztmetszete, tömör ér, min. névleges csatlakozás	0,5 mm <sup>2</sup>

## UL névleges adatok

B feszültség nagyság (cURus)	300 V	B áram nagyság (cURus)	25 A
C feszültség nagyság (cURus)	300 V	C áram nagyság (cURus)	25 A
D feszültség nagyság (cURus)	300 V	D áram nagyság (cURus)	10 A
Tanúsítvány száma (cURus)	E60693	Vezetékméret, gyári vezetékvezetés, max. (cURus)	8 AWG
Vezetékméret, gyári vezetékvezetés, min. (cURus)	22 AWG	Vezetékméret, terepi vezetékvezetés, min. (cURus)	22 AWG
Vezetékméret, terepi vezetékvezetés max. (cURus)	8 AWG		

## Általános

Sín	TS 35	Telepítési útmutató	Közvetlen rögzítés
-----	-------	---------------------	--------------------

## Besorolások

ETIM 6.0	EC000902	ETIM 7.0	EC000902
ETIM 8.0	EC000902	ETIM 9.0	EC000902
ECLASS 9.0	27-14-11-26	ECLASS 9.1	27-14-11-26
ECLASS 10.0	27-14-11-26	ECLASS 11.0	27-14-11-26
ECLASS 12.0	27-14-11-26	ECLASS 13.0	27-25-01-09

## Tanúsítványok

Jóváhagyások



ROHS	Megfelel
UL File Number Search	UL weboldal
Tanúsítvány száma (cURus)	E60693

A létrehozás dátuma 2024. június 7. 4:47:24 CEST

A katalógus állapota 01.06.2024 / A műszaki módosítások jogát fenntartjuk.

**ZTR 6-2 E / 24V UC****Weidmüller Interface GmbH & Co. KG**

Klingenbergstraße 26

D-32758 Detmold

Germany

[www.weidmueller.com](http://www.weidmueller.com)**Műszaki adatok****Letöltések**

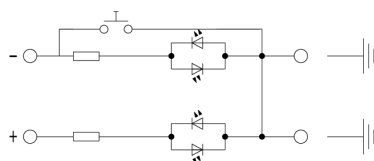
Approval/Certificate/Document of Conformity	<a href="#">Declaration of Conformity</a> <a href="#">UKCA declaration of conformity</a>
Engineering Data	<a href="#">CAD data – STEP</a>
User Documentation	<a href="#">StorageConditionsTerminalBlocks</a> <a href="#">User Manual Z-Series</a>
Katalógusok	<a href="#">Catalogues in PDF-format</a>
Kiadványok	

**ZTR 6-2 E / 24V UC****Weidmüller Interface GmbH & Co. KG**

Klingenbergstraße 26

D-32758 Detmold

Germany

[www.weidmueller.com](http://www.weidmueller.com)**Rajzok**

## ZTR 6-2 E / 24V UC

Weidmüller Interface GmbH &amp; Co. KG

Klingenbergstraße 26

D-32758 Detmold

Germany

www.weidmueller.com

## Tartozékok

6 mm<sup>2</sup>

A véglapok a végbak előtt lévő utolsó moduláris kapocs nyitott oldalára vannak felszerelve. A véglap használata biztosítja a moduláris kapocs működését és a meghatározott névleges feszültséget. A véglap biztosítja, hogy ne lehessen hozzáérni az áram alatt lévő részekhez, és így a kapocs védelmet biztosítson az ujjak számára.

## Általános rendelési adatok

Típus	ZAP ZDU6-2	Változat
Rendelési szám	<a href="#">1771440000</a>	Z-sorozat, Véglap
GTIN (EAN)	4032248169719	
Qty.	50 Stück	

## Lapos csavarhúzó



Hornycsavarhúzó lekerekített pengével SD DIN 5265, ISO 2380/2, behajtó a DIN 5264, ISO 2380/1 szerint. Chrom Top hegy, SoftFinish markolat

## Általános rendelési adatok

Típus	SDS 1.0X5.5X150	Változat
Rendelési szám	<a href="#">1749380000</a>	Csavarhúzó, Kés szélessége (B): 5.5 mm, Kés hossza: 150 mm, Kés vastagsága (A): 1 mm
GTIN (EAN)	4050118895605	
Qty.	1 Stück	

## ZTR 6-2 E / 24V UC

Weidmüller Interface GmbH &amp; Co. KG

Klingenbergstraße 26

D-32758 Detmold

Germany

www.weidmueller.com

## Tartozékok

## Jelölőtartó



A jelölőtartó lehetőséget kínál további, 5 vagy 5,1 mm beosztású standard jelölők beszerelésére. A sarkított tartók opcionálisan összekapcsolhatók, és a Klippon® Connect moduláris sorkapcsok valamennyi standard jelölőcsatornájába beszerelhetők. A szerelési jelölők típusa a rendeltetési jelöléshordozó adott tartozékai alatt található meg.

## Általános rendelési adatok

Típus	BZT 1 ZA WS 10/5	Változat
Rendelési szám	<a href="#">1805520000</a>	Tartozékok, Jelölőtartó
GTIN (EAN)	4032248270248	
Qty.	100 Stück	
Típus	BZT 1 WS 10/5	Változat
Rendelési szám	<a href="#">1805490000</a>	Tartozékok, Jelölőtartó
GTIN (EAN)	4032248270231	
Qty.	100 Stück	

## Z sorozat



A Weidmüller termékválasztékában vannak végbakok, amelyek garantálják az állandó, megbízható rögzítést a kapocssínen és megakadályozzák az elcsúszást. Rendelkezésre állnak csavaros és csavarok nélküli változatok is. A végbakokon jelölési opciók vannak, akár csoportos jelölések részére is, valamint van rajta egy vizsgálódugó tartó is.

## Általános rendelési adatok

Típus	ZEW 35	Változat
Rendelési szám	<a href="#">6540000000</a>	Végbak, Wemid, sötétbézs, Sin: TS 35, Felpattintható
GTIN (EAN)	4008190956264	
Qty.	20 Stück	

## ZTR 6-2 E / 24V UC

Weidmüller Interface GmbH &amp; Co. KG

Klingenbergstraße 26

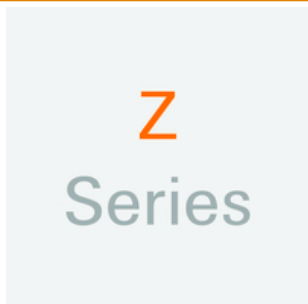
D-32758 Detmold

Germany

[www.weidmueller.com](http://www.weidmueller.com)

## Tartozékok

## Z sorozat



Az adapterek és teszt dugók a sorkapcsok és a vizsgálóberendezések közötti elektromos csatlakozáshoz használatosak. Így elektromos érintkezés hozható létre vezetékhez kötött állapotban, és a mérések könnyen elvégezhetők.

## Általános rendelési adatok

Típus	ZTA 7/ZA	Változat
Rendelési szám	<a href="#">1780670000</a>	Tartozékok, Tesztadapter, 9 A
GTIN (EAN)	4032248180202	
Qty.	25 Stück	