

## RCM570024

Weidmüller Interface GmbH &amp; Co. KG

Klingenbergstraße 26

D-32758 Detmold

Germany

www.weidmueller.com

## Product image



Egyedi relék a RIDERSERIES RCM rendszerben

- 4 váltóérintkező
- Opcionálisan AC- vagy DC-tekercek
- Ellenőrző gombbal

## Általános rendelési adatok

Változat	RIDERSERIES RCM, Relé, Érintkezők száma: 4, Váltóérintkező AgNi, Névleges vezérlőfeszültség: 24 V DC, Folytonos áram: 6 A, Dugaszolható csatlakozás, Ellenőrző gomb elérhető: Igen
Rendelési szám	<a href="#">8690200000</a>
Típus	RCM570024
GTIN (EAN)	4032248360833
Qty.	10 Stück

A létrehozás dátuma 2024. július 7. 15:25:19 CEST

A katalógus állapota 29.06.2024 / A műszaki módosítások jogát fenntartjuk.

RCM570024

Weidmüller Interface GmbH &amp; Co. KG

Klingenbergstraße 26

D-32758 Detmold

Germany

www.weidmueller.com

## Műszaki adatok

## Méretetek és tömegek

Mélység	29 mm	Mélység (coll)	1,142 inch
Magasság	28 mm	Magasság (coll)	1,102 inch
Szélesség	22,5 mm	Szélesség (coll)	0,886 inch
Nettó tömeg	29,9 g		

## Hőmérsékletek

Tárolási hőmérséklet	-40 °C...85 °C	Üzemi hőmérséklet	-40 °C...70 °C
Páratartalom	40 °C / 93 % rel. páratartalom, páralecsapódás nélkül		

## UL névleges adatok

Tanúsítvány száma (cURus)	E522350
---------------------------	---------

## vezérlő oldal

Névleges vezérlőfeszültség	24 V DC	Névleges áram, DC	30,9 mA
Névleges teljesítmény	741 mW	Tekercsellenállása	777 $\Omega \pm 10 \%$
Tekercs tűrése	10 %	Állapotjelző	Nem

## Terhelés oldal

Névleges kapcsolási feszültség	240 V AC	Névleges áram	6 A
Max. kapcsolási frekvencia névleges terhelésnél	0,1 Hz	Max. kapcsolási feszültség, AC	250 V
Bekapcsolási áram	12 A / 20 ms	AC kapcsolási teljesítmény (ohmos), max.	1500 VA
DC kapcsolási teljesítmény (ohmos), max.	144 W @ 24 V	Bekapcsolási késleltetés	$\leq 15$ ms
Kikapcsolási késleltetés	$\leq 10$ ms	Érintkező típusa	4 Váltóérintkező (AgNi)
Mechanikai élettartam	AC-tekercs, $20 \times 10^6$ kapcsolási ciklusok, DC-tekercs, $30 \times 10^6$ kapcsolási ciklusok	Min. kapcsolási teljesítmény	1 mA @ 24 V, 10 mA @ 12 V, 100 mA @ 5 V

## Általános adatok

Ellenőrző gomb elérhető	Igen	Ellenőrző gomb változata	Rögzíthető állású tesztgomb, Tesztgomb, mint nyomógomb
Mechanical switch position indicator	Igen	Szín	Áttetsző
UL 94 éghetőségi osztály	V-2		

## Szigetelések koordinálása

Névleges feszültség	250 V	Szennyezés súlyossága	2
Tűlfeszültség kategória	III	Szigetelőanyag csoport	IIIa
Hézag és kúszóút, vezérlő oldala - terhelés oldal	$\geq 4$ mm	Átütési szilárdság, vezérlő oldal - terhelés oldal	2,5 kV <sub>eff</sub> / 1 min.
Szomszédos érintkezők átütési szilárdsága	2 kV <sub>eff</sub> / 1 min	Nyitott érintkező átütési szilárdsága	1,2 kV <sub>eff</sub> / 1 min.
Lökőfeszültség	5 kV (1,2/50 $\mu$ s)	Védelmi osztály	IP20

RCM570024

Weidmüller Interface GmbH & Co. KG  
Klingenbergstraße 26  
D-32758 Detmold  
Germany

[www.weidmueller.com](http://www.weidmueller.com)

## Műszaki adatok

## A jóváhagyások / szabványok további részletei

Tanúsítvány száma (CSA)	249409-2426937	Tanúsítvány száma (VDE)	40011762
Tanúsítvány száma (cURus)	E522350		

## Csatlakozási adatok

Vezetékcsatlakozás-technika	Dugaszolható csatlakozás
-----------------------------	--------------------------

## Besorolások

ETIM 6.0	EC001437	ETIM 7.0	EC001437
ETIM 8.0	EC001437	ETIM 9.0	EC001437
ECLASS 9.0	27-37-16-01	ECLASS 9,1	27-37-16-01
ECLASS 10.0	27-37-16-01	ECLASS 11.0	27-37-16-01
ECLASS 12.0	27-37-16-01	ECLASS 13.0	27-37-16-01

## Termékek környezetvédelmi megfelelése

REACH SVHC	/
------------	---

## Tanúsítványok

Jóváhagyások

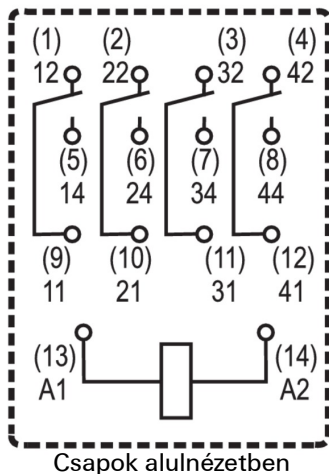


ROHS	Megfelel
UL File Number Search	UL weboldal
Tanúsítvány száma (cURus)	E522350

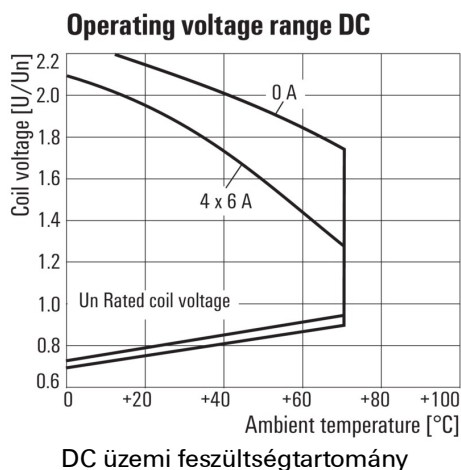
## Letöltések

Approval/Certificate/Document of Conformity	<a href="#">EU Konformitätserklärung / EU Declaration of Conformity</a>
Engineering Data	<a href="#">CAD data – STEP</a>
Katalógusok	<a href="#">Catalogues in PDF-format</a>
Kiadványok	

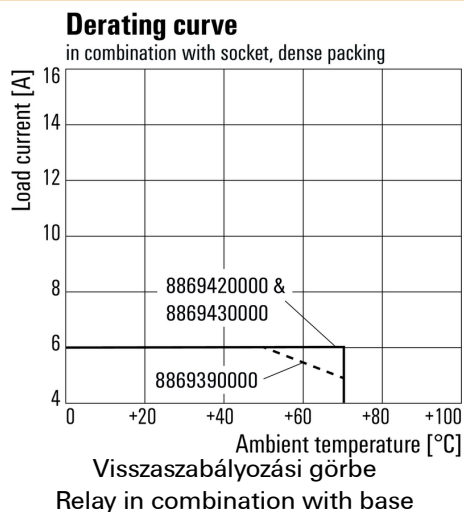
### Kapcsolási rajz



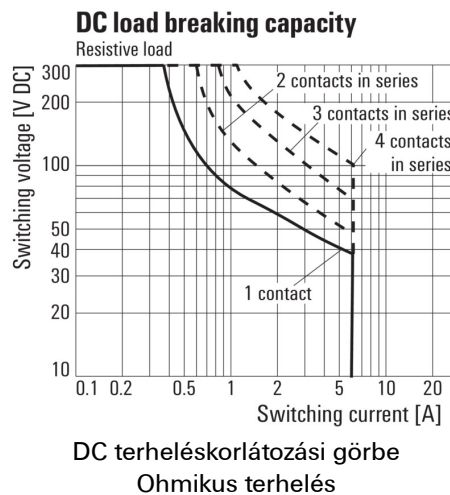
### Graph



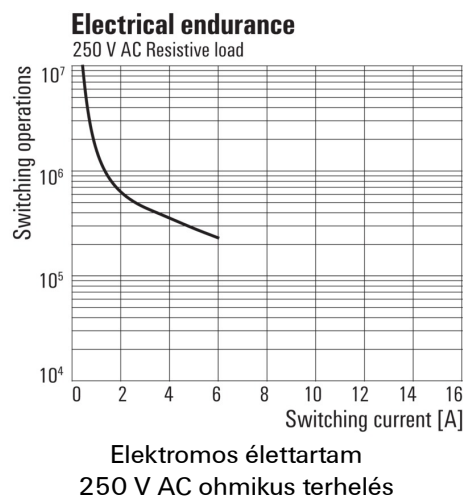
### Graph



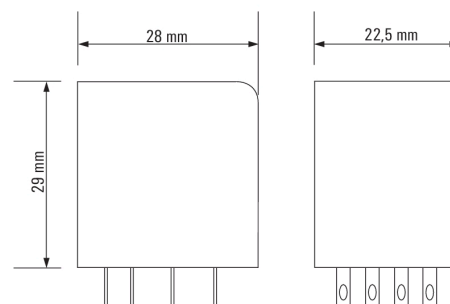
### Graph



### Graph



### Dimensional drawing



## RCM570024

Weidmüller Interface GmbH &amp; Co. KG

Klingenbergstraße 26

D-32758 Detmold

Germany

www.weidmueller.com

## Tartozékok

## Keresztösszekötő PUSH IN csatlakozású aljzathoz



Keresztösszekötő a RIDERSERIES RCM csatlakozóinak átkötéséhez

## Általános rendelési adatok

Típus	SCM-I QV P	Változat
Rendelési szám	<a href="#">6870850000</a>	RIDERSERIES RCM, Keresztösszekötő
GTIN (EAN)	4032248631698	
Qty.	10 Stück	

## LED



Dugaszolható védőmodulok a RIDERSERIES RCI / RCM reléfoglalatokhoz, választható védelmi funkciókkal.

- Zöld vagy piros LED-del
- Szünetmentes tápfeszültséghez

## Általános rendelési adatok

Típus	RIM-I 3 24/60VUC	Változat
Rendelési szám	<a href="#">6869610000</a>	RIDERSERIES, LED-modul, Névleges vezérlőfeszültség: 24...60 V UC,
GTIN (EAN)	4032248614554	Dugaszolható csatlakozás
Qty.	10 Stück	
Típus	RIM-I 3 6/24VUC	Változat
Rendelési szám	<a href="#">6869630000</a>	RIDERSERIES, LED-modul, Névleges vezérlőfeszültség: 6...24 V UC,
GTIN (EAN)	4032248614578	Dugaszolható csatlakozás
Qty.	10 Stück	
Típus	RIM-I 3 6/24VUC GN	Változat
Rendelési szám	<a href="#">6869640000</a>	RIDERSERIES, LED-modul, Névleges vezérlőfeszültség: 6...24 V UC,
GTIN (EAN)	4032248614585	Dugaszolható csatlakozás
Qty.	10 Stück	
Típus	RIM-I 3 24/60VUC GN	Változat
Rendelési szám	<a href="#">6869620000</a>	RIDERSERIES, LED-modul, Névleges vezérlőfeszültség: 24...60 V UC,
GTIN (EAN)	4032248614561	Dugaszolható csatlakozás
Qty.	10 Stück	

RCM570024

Weidmüller Interface GmbH & Co. KG  
Klingenbergstraße 26  
D-32758 Detmold  
Germany

[www.weidmueller.com](http://www.weidmueller.com)

## Tartozékok

## ESG 6/15

**Garantáltan hosszú élettartam: ESG**

A több színben és formában kapható címkek erősen tapadó réteggel rendelkeznek, amely a lehető legjobb tapadást biztosítja az alatta lévő felülethez. A duplán laminált poliészternek köszönhetően az alapanyag nagyon vékony, ugyanakkor rendkívül nagy szakítószilárdságú.

**A MultiMark előnyei:**

- „Különböző anyagok az eltérő követelményekhez”
- Számos gyártó berendezésével használható
- Készülékjelölők ismerős kialakítással

**Általános rendelési adatok**

Típus	ESG 6/15 MM WS	Változat
Rendelési szám	<a href="#">8619940000</a>	ESG, Készülékjelölők, 6 x 15 mm, fehér
GTIN (EAN)	4050118626148	
Qty.	3 000 Stück	

## Védővarisztor



Dugaszolható védőmodulok a RIDERSERIES RCI / RCM reléfoglalatokhoz, választható védelmi funkciókkal.

- Védő varisztorral
- Szünetmentes tápfeszültséghez

**Általános rendelési adatok**

Típus	RIM-I 4 24VUC VAR	Változat
Rendelési szám	<a href="#">8869710000</a>	RIDERSERIES, Védővarisztor, Névleges vezérlőfeszültség: 24 V UC,
GTIN (EAN)	4032248606344	Dugaszolható csatlakozás
Qty.	10 Stück	

## RCM570024

Weidmüller Interface GmbH &amp; Co. KG

Klingenbergstraße 26

D-32758 Detmold

Germany

www.weidmueller.com

## Tartozékok

## Tartókengyelek



Tartókengyel RIDERSERIES RCM relékhez.

- Fém és műanyag tartókengyel

## Általános rendelési adatok

Típus	SCM-I CLIP M	Változat
Rendelési szám	<a href="#">6869450000</a>	RIDERSERIES RCM, Tartókengyel
GTIN (EAN)	4032248614301	
Qty.	10 Stück	
Típus	SCM-I CLIP N	Változat
Rendelési szám	<a href="#">6875620000</a>	RIDERSERIES RCM, Tartókengyel
GTIN (EAN)	4032248608577	
Qty.	10 Stück	
Típus	SCM-I CLIP P	Változat
Rendelési szám	<a href="#">6869440000</a>	RIDERSERIES RCM, Tartókengyel
GTIN (EAN)	4032248614295	
Qty.	10 Stück	

## Keresztösszekötő csavaros csatlakozású aljzathoz



Keresztösszekötők foglalatokhoz a D-SERIES DRM rendszerben.

## Általános rendelési adatok

Típus	SCM-I QV S	Változat
Rendelési szám	<a href="#">1132080000</a>	RIDERSERIES RCM, Keresztösszekötő
GTIN (EAN)	4032248912193	
Qty.	10 Stück	

## RCM570024

Weidmüller Interface GmbH &amp; Co. KG

Klingenbergstraße 26

D-32758 Detmold

Germany

www.weidmueller.com

## Tartozékok

## Védőmodul



Dugaszolható védőmodulok a RIDERSERIES RCI / RCM reléfoglalatokhoz, választható védelmi funkciókkal.

- Választhatóan csillapító diódával, védővariszttal, terhelő ellenállással vagy RC-szűrővel

## Általános rendelési adatok

Típus	RIM-I 1 6/230V	Változat
Rendelési szám	<a href="#">6869580000</a>	RIDERSERIES, Csillapító dióda, Névleges vezérlőfeszültség: 6...230 V
GTIN (EAN)	4032248614523	DC, Dugaszolható csatlakozás
Qty.	10 Stück	

## LED / csillapító dióda



Dugaszolható védőmodulok a RIDERSERIES RCI / RCM reléfoglalatokhoz, választható védelmi funkciókkal.

- Zöld vagy piros LED-del
- Csillapító diódával
- DC tápfeszültséghez

## Általános rendelési adatok

Típus	RIM-I 2 24/60VDC GN	Változat
Rendelési szám	<a href="#">6869680000</a>	RIDERSERIES, LED-modul védődiódával, Névleges vezérlőfeszültség:
GTIN (EAN)	4032248614615	24...60 V DC, Dugaszolható csatlakozás
Qty.	10 Stück	
Típus	RIM-I 2 24/60VDC	Változat
Rendelési szám	<a href="#">6869670000</a>	RIDERSERIES, LED-modul védődiódával, Névleges vezérlőfeszültség:
GTIN (EAN)	4032248614608	24...60 V DC, Dugaszolható csatlakozás
Qty.	10 Stück	
Típus	RIM-I 2 6/24VDC GN	Változat
Rendelési szám	<a href="#">6869600000</a>	RIDERSERIES, LED-modul védődiódával, Névleges vezérlőfeszültség:
GTIN (EAN)	4032248614547	6...24 V DC, Dugaszolható csatlakozás
Qty.	10 Stück	
Típus	RIM-I 2 6/24VDC	Változat
Rendelési szám	<a href="#">6869590000</a>	RIDERSERIES, LED-modul védődiódával, Névleges vezérlőfeszültség:
GTIN (EAN)	4032248614530	6...24 V DC, Dugaszolható csatlakozás
Qty.	10 Stück	

RCM570024

Weidmüller Interface GmbH &amp; Co. KG

Klingenbergstraße 26

D-32758 Detmold

Germany

www.weidmueller.com

## Tartozékok

## ESG 6/17

**Garantáltan hosszú élettartam: ESG**

A több színben és formában kapható címkék erősen tapadó réteggel rendelkeznek, amely a lehető legjobb tapadást biztosítja az alatta lévő felülethez. A duplán laminált poliészternek köszönhetően az alapanyag nagyon vékony, ugyanakkor rendkívül nagy szakítószilárdságú.

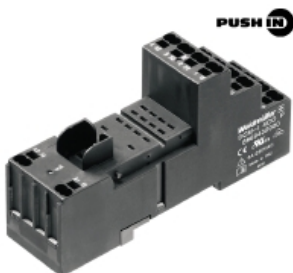
**A MultiMark előnyei:**

- „Különböző anyagok az eltérő követelményekhez”
- Számos gyártó berendezésével használható
- Készülékjelölők ismerős kialakítással

**Általános rendelési adatok**

Típus	ESG 6/17 MM WS	Változat
Rendelési szám	<a href="#">6005100000</a>	ESG, Készülékjelölők, 6 x 17 mm, fehér
GTIN (EAN)	4050118390728	
Qty.	3 000 Stück	

## Aljzatok



reléfoglalatok a RIDERSERIES RCM relékhez

- 2, 3 és 4 váltóérintkező
- Csavaros és bedugható vezetékcsatlakozás
- Standard és kis magasságok

**Általános rendelési adatok**

Típus	SCM-I 4CO P	Változat
Rendelési szám	<a href="#">6869430000</a>	RIDERSERIES RCM, Relé foglalat, Érintkezők száma: 4, Váltóérintkező,
GTIN (EAN)	4032248614288	Folytonos áram: 6 A, PUSH IN
Qty.	10 Stück	
Típus	SCM-I 4CO N	Változat
Rendelési szám	<a href="#">6869390000</a>	RIDERSERIES RCM, Relé foglalat, Érintkezők száma: 4, Váltóérintkező,
GTIN (EAN)	4032248614257	Folytonos áram: 6 A, Csavaros csatlakozás
Qty.	10 Stück	
Típus	SCM-I 4CO	Változat
Rendelési szám	<a href="#">6869420000</a>	RIDERSERIES RCM, Relé foglalat, Érintkezők száma: 4, Váltóérintkező,
GTIN (EAN)	4032248614271	Folytonos áram: 6 A, Csavaros csatlakozás
Qty.	10 Stück	

## Tartozékok

## Üres



Az ESG a bevált és tesztelt MultiCard formátumú jelölő számos ismert elektromos készülékhez. Az eredmény egy kiváló minőségű, kontrasztos készülékjelölő.

A Siemens, az ABB, a Beckhoff és számos más gyártó készülékeihez különböző típusok kaphatók.

Az előnyök áttekintése:

- általános célú címkék; öntapadós vagy felpattintható címkék, típustól függően,
- illesztett készülékekhez, pl. kismegszakítókhoz címkésínre pattintható ESG jelölőket szállítunk.
- Egyedi lézer-minőségű nyomtatás a műszaki jellemzőknek megfelelően

**Egyedi nyomtatáshoz:** Kérjük, küldje el az M-Print PRO vagy M-Print PRO Online (telepítés nélkül) jelölőszoftverünk fájlját a címkézési előírásokkal.

## Általános rendelési adatok

Típus	ESG 9/26 SCM-I MC NE WS	Változat
Rendelési szám	<a href="#">4558330000</a>	ESG, Készülékjelölők x 26 mm, PA 66, Szín: fehér
GTIN (EAN)	4050118569049	
Qty.	80 Stück	

## Miscellaneous

Type	RCM						Coil voltage	with LED	with LED + diode
RIDER Control Multiple							006 6 V DC	L06	
Type of contact							012 12 V DC	L12	AB2
2 2CO							024 24 V DC	L24	AC4
3 3CO							048 48 V DC	L48	AE8
5 4CO							060 60 V DC	L60	
Contact material							110 110 V DC	M10	BBO
7 AgNi 90/10 with test button							220 220 V DC	N20	
8 AgNi 90/10 hgp, with test button							506 6 V AC	R06	
							512 12 V AC	R12	
							524 24 V AC	R24	
							548 48 V AC	R48	
							615 115 V AC	S15	
							730 230 V AC	T30	
							Type of construction		
							0 Standard, 2,8mm Faston		

Típuskódok