

## PV 212S0F3CXXV100TA1PA15LWW

Weidmüller Interface GmbH &amp; Co. KG

Klingenbergstraße 26

D-32758 Detmold

Germany

www.weidmueller.com



**Standard portfólió 1 MPPT sztringinverterekhez**  
**Védje és felügyelje a sztringeket a**  
**napelemparkokban 1 MPPT-vel rendelkező**  
**sztringinverterekkel.**

A következő PV DC generátor összekötődoboz portfólió rendeltetése szerint egy maximális teljesítménypont-követéssel (MPPT) rendelkező sztring váltóirányítókkal használható a váltóirányítóban használt sztringek kötegeléséhez, védelméhez és izolálásához. 1 MPPT

**Általános rendelési adatok**

Verzió	Fotovoltaikus egységek, Összeszerelt ház, Összekötő doboz, 1500 V, Biztosítéktartóval, Túlfeszültség-védelem II, Cable gland, fali rögzítés, Leválasztó kapcsoló, Fekvő helyzet, Áramfelügyelet, Feszültségfelügyelet, Hőmérséklet-felügyelet, Sztring váltóirányító
Rendelési szám	<a href="#">8000115485</a>
Típus	PV 212S0F3CXXV100TA1PA15LWW
GTIN (EAN)	4099986757486
Qty.	1 Stück

A létrehozás dátuma 2024. június 29. 3:09:57 CEST

A katalógus állapota 14.06.2024 / A műszaki módosítások jogát fenntartjuk.

## PV 212S0F3CXXV100TA1PA15LWW

Weidmüller Interface GmbH &amp; Co. KG

Klingenbergstraße 26

D-32758 Detmold

Germany

www.weidmueller.com

## Műszaki adatok

## Méretetek és tömegek

Mélység	300 mm	Mélység (coll)	11,811 inch
Magasság	636 mm	Magasság (coll)	25,039 inch
Szélesség	847 mm	Szélesség (coll)	33,346 inch
Nettó tömeg	20 000 g		

## Hőmérsékletek

Ambient temperature	-20°C to +45 °C	Üzemi hőmérséklet	-20°C to +45 °C
---------------------	-----------------	-------------------	-----------------

## DC kimenetek

Csatlakozás típusa, DC kimeneti kábel	Screw terminal connectors		
DC kimeneti kábel csatlakozás	M10 csavar és anya csatlakozás		
DC-kimenet + és -	Vezetékcsatlakozás	Csatlakozás típusa	M40 tömszelence
		Vezetékkeresztmetszet, min.	150 mm <sup>2</sup>
		Huzalkeresztmetszet, max.	300 mm <sup>2</sup>
DC-kimenetek száma	2		
Terhelő áramköri megszakító segédérintkezővel	Nem		

## DC vezetékelőfelület

Felügyeleti funkció	Szolár SMS, Kimeneti feszültség, -áram, hőmérséklet	Feszültségfelügyelet	Szolár SMS
Hőmérséklet-felügyelet	Szolár SMS	Tápellátás	Önálló tápellátású
Áramfelügyelet	Szolár SMS		

## DC villamos tulajdonságok

Földelés	Közvetlenül a VPU-n	Kapcsolási kapacitás	400 A (DC21B 1500 V)
Névleges feszültség	1 500 V	Túlfeszültség-védelem, DC oldal	1500 V II. típus távjelző érintkezővel

## DC-bemenetek

Biztosíték	Üres biztosítéktartó		
Biztosíték	15 A, 16 A, 20 A, 25 A, 30 A, 32 A		
Biztosíték típusa	Üres biztosítéktartó		
Biztosítékok pozíciója	pozitív és negatív bemenetek		
Biztosítóbetét, szabványok	gPV (EN 60269-6)		
Csatlakozás típusa, DC bemeneti kábel	Kábelcsavarzat		
Csatlakozó DC bemeneti kábel (+)	Csavaros csatlakozás		
Csatlakozó DC bemeneti kábel (-)	Csavaros csatlakozás		
DC-bemenet + és -	Vezetékcsatlakozás	Csatlakozás típusa	M16 tömszelence
	Kábelbevezetés	Kábelbevezetések száma	24
		Kábelátmérő, min.	5 mm
		Kábelátmérő, max.	10 mm
DC-bemenetek száma	12		

## PV 212S0F3CXXV100TA1PA15LWW

Weidmüller Interface GmbH & Co. KG  
Klingenbergstraße 26  
D-32758 Detmold  
Germany

www.weidmueller.com

## Műszaki adatok

Funkcionális földelés-csatlakozó	Kábelbevezetés	Kábelbevezetések száma	1
		Kábelátmérő, min.	6 mm
		Kábelátmérő, max.	12 mm
	Vezetékcsatlakozó	Csatlakozás típusa	M20 tömszelence
Maximális teljesítménypontok száma	1		
Olvadóbiztosíték-betét	10 x 85 mm		
Sztringek biztosított pólusai	+/-		

## Ház

Felszerelés típusa	Falra szerelés	Védelmi osztály	IP65
--------------------	----------------	-----------------	------

## Szabványok és előírások

Szabványok	EN 61439-2:2011, IEC 61439-2 ed 3.0
------------	-------------------------------------

## Garancia

Időköz	5 év
--------	------

## Elektromos jellemzők

Névleges DC feszültség	1 500 V	Leválasztó kapcsoló kapacitása	IEC 60947-3
------------------------	---------	--------------------------------	-------------

## Ház

Felszerelés típusa	Falra szerelés	Ház kiegészítő	Rögzítőfülek
Leválasztó kapcsoló megvalósítás		String csatlakozási típusa	Belső sorkapocs (tömszelencés átvezetéssel)
	switch készülékben		
Szigetelőanyag	Polyester glass-fibre reinforced, Polycarbonate	Ütésállóság	Az IEC 62262 szerint IK10

## Túlfeszültség-védelem, DC oldal

I rövidzárlati áram <sub>SCPV</sub>	20,75 A	Szabványok	EN 61439-2:2011, IEC 61439-2 ed 3.0
Túlfeszültség-védelem, DC oldal	1500 V II. típus távjelző érintkezővel		

## Általános adatok

Installation location	Védett kültéri terület (a tengertől mért távolság > 1 km)	Szabványok	EN 61439-2:2011, IEC 61439-2 ed 3.0
Védelmi osztály	IP65		

## Besorolások

ETIM 6.0	EC002928	ETIM 7.0	EC002928
ETIM 8.0	EC003857	ETIM 9.0	EC003857
ECLASS 9.0	22-57-92-03	ECLASS 9,1	22-57-02-90
ECLASS 10.0	22-57-02-90	ECLASS 11.0	22-57-02-92
ECLASS 12.0	22-57-02-92	ECLASS 13.0	22-57-02-92

## PV 212S0F3CXXV100TA1PA15LWW

Weidmüller Interface GmbH &amp; Co. KG

Klingenbergstraße 26

D-32758 Detmold

Germany

www.weidmueller.com

## Műszaki adatok

## Termékek környezetvédelmi megfelelése

REACH SVHC	Lead 7439-92-1
SCIP	1d28ada4-1634-4382-8635-45f6353a6574

## Tanúsítványok

Jóváhagyások



ROHS	Megfelel
------	----------

## Letöltések

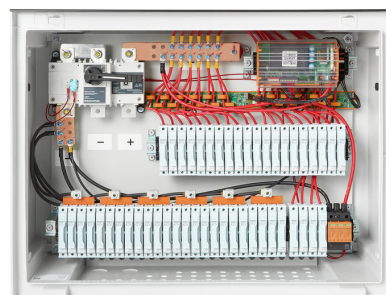
Approval/Certificate/Document of Conformity	<a href="#">EU Declaration of Conformity Combiner Boxes monitored</a>
Technical Documentation	<a href="#">Mechanical Drawing</a> <a href="#">Electrical Drawing</a>
User Documentation	<a href="#">User Manual PV DC Combiner Boxes</a>
Katalógusok	<a href="#">Catalogues in PDF-format</a>

**PV 212S0F3CXXV100TA1PA15LWW****Weidmüller Interface GmbH & Co. KG**

Klingenbergstraße 26

D-32758 Detmold

Germany

[www.weidmueller.com](http://www.weidmueller.com)**Rajzok**

## PV 212S0F3CXXV100TA1PA15LWW

Weidmüller Interface GmbH & Co. KG  
Klingenbergstraße 26  
D-32758 Detmold  
Germany

www.weidmueller.com

Rajzok

## Combiner Box Name Description

PV 2 24 S0 FX CXX VX OX TXPX 15 P F ES

PV 1: PV DC L0 Industrial  
PV 2: PV DC L1 Industrial  
PV 3: PV DC L2 Industrial

Number of inputs (01-36)

S0: Switch-disconnector

S0 → Switch-disconnector (SW)  
S1 → Switch-disconnector with remote disconnection (SW RD)  
S2 → Molded Case Circuit Breaker (MCCB)  
S3 → Motorized switch-disconnector (SW M)  
S4 → Switch-disconnector with Contactor (SW K)  
S5 → No switch-disconnector needed (N/A)

FX: Fuses / Fuseholders position

F0 → Fuses Both Poles  
F1 → Only Positive Fuses  
F2 → Only Negative Fuses  
F3 → Only Fuse Holders  
F4 → Only Fuse holder in positive (+)  
F5 → Only Fuse holder in negative (-)  
FX → No Fuse holders needed (N/A)

CXX: CIL Fuses Type → C 10/15/16/20/25/30/40/50/55/60/63/80 - (Example C20)

NXX: NH Fuses Type → N 40/50/63/80/100/125/160/200/250/315/355/400 - (Example N40)

CXX → N/A, NXX → N/A

VX: SPD Type

V0 → SPD Class II / V1 → SPD Class I+II / V2 → SPD Class I

VX → No SPD needed (N/A)

OX: Output type

O0 → No holder needed (N/A)  
O1 → Cable Gland  
O2 → M24  
O3 → M24  
O4 → M24

Country / Whole World

Floating: YES (F) / NO

P: Portrait

L: Landscape

10: 1000V

15: 1500V

TX: Monitoring Device

TX → No monitoring (N/A)  
T0 → TC 24V (24V or 1.3kV)  
T1 → TC 24V  
T2 → TC 24V  
T3 → TC 24V  
T4 → TC 24V

T5 → TC 24V

T6 → TC 24V

T7 → TC 24V

T8 → TC 24V

T9 → TC 24V

T10 → TC 24V

T11 → TC 24V

T12 → TC 24V

T13 → TC 24V

T14 → TC 24V

T15 → TC 24V

T16 → TC 24V

T17 → TC 24V

T18 → TC 24V

T19 → TC 24V

T20 → TC 24V

T21 → TC 24V

T22 → TC 24V

T23 → TC 24V

T24 → TC 24V

T25 → TC 24V

T26 → TC 24V

T27 → TC 24V

T28 → TC 24V

T29 → TC 24V

T30 → TC 24V

T31 → TC 24V

T32 → TC 24V

T33 → TC 24V

T34 → TC 24V

T35 → TC 24V

T36 → TC 24V

T37 → TC 24V

T38 → TC 24V

T39 → TC 24V

T40 → TC 24V

T41 → TC 24V

T42 → TC 24V

T43 → TC 24V

T44 → TC 24V

T45 → TC 24V

T46 → TC 24V

T47 → TC 24V

T48 → TC 24V

T49 → TC 24V

T50 → TC 24V

T51 → TC 24V

T52 → TC 24V

T53 → TC 24V

T54 → TC 24V

T55 → TC 24V

T56 → TC 24V

T57 → TC 24V

T58 → TC 24V

T59 → TC 24V

T60 → TC 24V

T61 → TC 24V

T62 → TC 24V

T63 → TC 24V

T64 → TC 24V

T65 → TC 24V

T66 → TC 24V

T67 → TC 24V

T68 → TC 24V

T69 → TC 24V

T70 → TC 24V

T71 → TC 24V

T72 → TC 24V

T73 → TC 24V

T74 → TC 24V

T75 → TC 24V

T76 → TC 24V

T77 → TC 24V

T78 → TC 24V

T79 → TC 24V

T80 → TC 24V

T81 → TC 24V

T82 → TC 24V

T83 → TC 24V

T84 → TC 24V

T85 → TC 24V

T86 → TC 24V

T87 → TC 24V

T88 → TC 24V

T89 → TC 24V

T90 → TC 24V

T91 → TC 24V

T92 → TC 24V

T93 → TC 24V

T94 → TC 24V

T95 → TC 24V

T96 → TC 24V

T97 → TC 24V

T98 → TC 24V

T99 → TC 24V

T100 → TC 24V

T101 → TC 24V

T102 → TC 24V

T103 → TC 24V

T104 → TC 24V

T105 → TC 24V

T106 → TC 24V

T107 → TC 24V

T108 → TC 24V

T109 → TC 24V

T110 → TC 24V

T111 → TC 24V

T112 → TC 24V

T113 → TC 24V

T114 → TC 24V

T115 → TC 24V

T116 → TC 24V

T117 → TC 24V

T118 → TC 24V

T119 → TC 24V

T120 → TC 24V

T121 → TC 24V

T122 → TC 24V

T123 → TC 24V

T124 → TC 24V

T125 → TC 24V

T126 → TC 24V

T127 → TC 24V

T128 → TC 24V

T129 → TC 24V

T130 → TC 24V

T131 → TC 24V

T132 → TC 24V

T133 → TC 24V

T134 → TC 24V

T135 → TC 24V

T136 → TC 24V

T137 → TC 24V

T138 → TC 24V

T139 → TC 24V

T140 → TC 24V

T141 → TC 24V

T142 → TC 24V

T143 → TC 24V

T144 → TC 24V

T145 → TC 24V

T146 → TC 24V

T147 → TC 24V

T148 → TC 24V

T149 → TC 24V

T150 → TC 24V

T151 → TC 24V

T152 → TC 24V

T153 → TC 24V

T154 → TC 24V

T155 → TC 24V

T156 → TC 24V

T157 → TC 24V

T158 → TC 24V

T159 → TC 24V

T160 → TC 24V

T161 → TC 24V

T162 → TC 24V

T163 → TC 24V

T164 → TC 24V

T165 → TC 24V

T166 → TC 24V

T167 → TC 24V

T168 → TC 24V

T169 → TC 24V

T170 → TC 24V

T171 → TC 24V

T172 → TC 24V

T173 → TC 24V

T174 → TC 24V

T175 → TC 24V

T176 → TC 24V

T177 → TC 24V

T178 → TC 24V

T179 → TC 24V

T180 → TC 24V

T181 → TC 24V

T182 → TC 24V

T183 → TC 24V

T184 → TC 24V

T185 → TC 24V

T186 → TC 24V

T187 → TC 24V

T188 → TC 24V

T189 → TC 24V

T190 → TC 24V

T191 → TC 24V

T192 → TC 24V

T193 → TC 24V

T194 → TC 24V

T195 → TC 24V

T196 → TC 24V

T197 → TC 24V

T198 → TC 24V

T199 → TC 24V

T200 → TC 24V

T201 → TC 24V

T202 → TC 24V

T203 → TC 24V

T204 → TC 24V

T205 → TC 24V

T206 → TC 24V

T207 → TC 24V

T208 → TC 24V

T209 → TC 24V

T210 → TC 24V

T211 → TC 24V

T212 → TC 24V

T213 → TC 24V

T214 → TC 24V

T215 → TC 24V

T216 → TC 24V

T217 → TC 24V

T218 → TC 24V

T219 → TC 24V

T220 → TC 24V

T221 → TC 24V

T222 → TC 24V

T223 → TC 24V

T224 → TC 24V

T225 → TC 24V

T226 → TC 24V

T227 → TC 24V

T228 → TC 24V

T229 → TC 24V

T230 → TC 24V

T231 → TC 24V

T232 → TC 24V

T233 → TC 24V

T234 → TC 24V

T235 → TC 24V

T236 → TC 24V

T237 → TC 24V

T238 → TC 24V

T239 → TC 24V

T240 → TC 24V

T241 → TC 24V

T242 → TC 24V

T243 → TC 24V

T244 → TC 24V

T245 → TC 24V

T246 → TC 24V

T247 → TC 24V

T248 → TC 24V

T249 → TC 24V

T250 → TC 24V

T251 → TC 24V

T252 → TC 24V