

MAK 2.5 DB

Weidmüller Interface GmbH & Co. KG

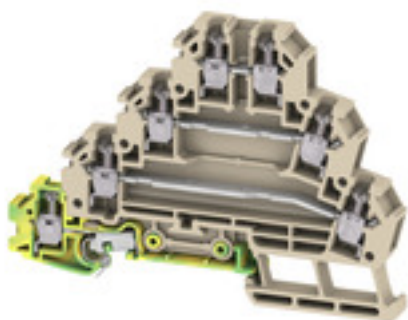
Klingenbergstraße 26

D-32758 Detmold

Germany

www.weidmueller.com

Product image



Motoros csatlakozású sorkapcsainkkal kényelmesen elvégezhető mindhárom fázis huzalozása, beleértve a mindössze egy sorkapcsan elhelyezett védővezetőt.

Általános rendelési adatok

Változat	Motor csatlakozókapocs (többosztú), Csavaros csatlakozás, 2.5, 500 V, 24 A, sötétbész
Rendelési szám	7917030000
Típus	MAK 2.5 DB
GTIN (EAN)	4032248190928
Qty.	50 Stück

MAK 2.5 DB

Weidmüller Interface GmbH & Co. KG
Klingenbergstraße 26
D-32758 Detmold
Germany

www.weidmueller.com

Műszaki adatok

Méretek és tömegek

Mélység	63 mm	Mélység (coll)	2,48 inch
Mélység DIN sínnel együtt	64 mm	Magasság	88 mm
Magasság (coll)	3,465 inch	Szélesség	6,2 mm
Szélesség (coll)	0,244 inch	Nettó tömeg	23,24 g

Hőmérsékletek

Tárolási hőmérséklet	-25 °C...55 °C	Folyamatos üzemi hőmérséklet., min.	-50 °C
Folyamatos üzemi hőmérséklet., max.	120 °C		

Anyag adatok

Anyag	Wemid	Szín	sötétbézs
UL 94 éghetőségi osztály	V-0		

Rendszer specifikációk

Változat	Csavaros csatlakozás, PE-csatlakozással, Egyik oldalon szabad vég	Véglap szükséges	Igen
Potenciálok száma	4	Szintek száma	4
Rögzítési pontok száma szintenként	2	Potenciálok száma szintenként	1
Keresztkötött szintek belül	Nem	PE-csatlakozás	Igen
Sín	TS 35	N funkció	Nem
PE működés	Igen	PEN funkció	Nem

CSA névleges adatok

B feszültség nagyság (CSA)	300 V	B áram nagyság (CSA)	10 A
C feszültség nagyság (CSA)	300 V	C áram nagyság (CSA)	10 A
D feszültség nagyság (CSA)	300 V	D áram nagyság (CSA)	10 A
Tanúsítvány száma (CSA)	12400-320	Vezeték keresztmetszet, max. (CSA)	12 AWG
Vezeték keresztmetszet, min. (CSA)	26 AWG		

Kiegészítő műszaki adatok

Felszerelés típusa	Felpattintható	Nyitott oldala	jobb
Robbanásbiztonság szempontjából bevizsgált változat	Nem	Telepítési útmutató	Közvetlen rögzítés

Méretek

TS 35 eltolás	28,1 mm
---------------	---------

Névleges adatok

Névleges keresztmetszet	2,5 mm ²	Névleges feszültség	500 V
Névleges DC feszültség	500 V	Névleges áram	24 A
Áram maximum vezetékknál	31 A	Szabványok	IEC 60947-7-1 (-7-2)
Fajlagos ellenállás az IEC 60947-7-x szerint	1,33 mΩ	Névleges lökfeszültség	6 kV
Teljesítményvesztés az IEC 60947-7- x szerint	0,77 W	Szennyezés súlyossága	3
Túlfeszültség kategória	III		

MAK 2.5 DB

Weidmüller Interface GmbH & Co. KG

Klingenbergstraße 26

D-32758 Detmold

Germany

www.weidmueller.com

Műszaki adatok

Rögzíthető vezetékek (névleges csatlakozás)

Biztosítócsavar	M 2.5																																																																																
Csatlakozás típusa	Csavaros csatlakozás																																																																																
Csatlakozási irány	oldalt																																																																																
Csatlakozások száma	7																																																																																
Csupaszolási hossz	8 mm																																																																																
Keresztmetszet csatlakoztatott vezetékhez, finomsodratú, érvéghüvelyekkel és műanyag gallérokkal DIN 46228/4, névleges csatlakozás, min.	0,5 mm ²																																																																																
Kés mérete	0,6 x 3,5 mm																																																																																
Meghúzási nyomaték, max.	0,6 Nm																																																																																
Meghúzási nyomaték, min.	0,4 Nm																																																																																
Mérőeszköz, IEC 60947-1	A3																																																																																
Rögzíthető vezeték	<table> <tr> <td>Csatlakozási specifikáció</td><td>Csavaros csatlakozás</td></tr> <tr> <td>Vezetékcsatlakozás keresztmetszete</td><td> <table> <tr> <td>Típus</td><td>tömör, H05(07) V-U</td></tr> <tr> <td>min.</td><td>0,5 mm²</td></tr> <tr> <td>max.</td><td>4 mm²</td></tr> <tr> <td>névleges</td><td>2,5 mm²</td></tr> </table> </td></tr> <tr> <td>érvéghüvely</td><td> <table> <tr> <td>Csupaszolási hossz</td><td> <table> <tr> <td>min.</td><td>8 mm</td></tr> <tr> <td>max.</td><td>8 mm</td></tr> <tr> <td>névleges</td><td>8 mm</td></tr> </table> </td></tr> <tr> <td>Meghúzási nyomaték</td><td> <table> <tr> <td>min.</td><td>0,4 Nm</td></tr> <tr> <td>max.</td><td>0,6 Nm</td></tr> </table> </td></tr> <tr> <td>Ajánlott érvéghüvely</td><td></td></tr> </table> </td></tr> <tr> <td>Csatlakozási specifikáció</td><td>Csavaros csatlakozás</td></tr> <tr> <td>Vezetékcsatlakozás keresztmetszete</td><td> <table> <tr> <td>Típus</td><td>sodrott, H07V-R</td></tr> <tr> <td>min.</td><td>0,5 mm²</td></tr> <tr> <td>max.</td><td>4 mm²</td></tr> <tr> <td>névleges</td><td>2,5 mm²</td></tr> </table> </td></tr> <tr> <td>érvéghüvely</td><td> <table> <tr> <td>Csupaszolási hossz</td><td> <table> <tr> <td>min.</td><td>8 mm</td></tr> <tr> <td>max.</td><td>8 mm</td></tr> <tr> <td>névleges</td><td>8 mm</td></tr> </table> </td></tr> <tr> <td>Meghúzási nyomaték</td><td> <table> <tr> <td>min.</td><td>0,4 Nm</td></tr> <tr> <td>max.</td><td>0,6 Nm</td></tr> </table> </td></tr> <tr> <td>Ajánlott érvéghüvely</td><td></td></tr> </table> </td></tr> <tr> <td>Csatlakozási specifikáció</td><td>Csavaros csatlakozás</td></tr> <tr> <td>érvéghüvely</td><td> <table> <tr> <td>Csupaszolási hossz</td><td> <table> <tr> <td>min.</td><td>8 mm</td></tr> <tr> <td>max.</td><td>8 mm</td></tr> <tr> <td>névleges</td><td>8 mm</td></tr> </table> </td></tr> <tr> <td>Meghúzási nyomaték</td><td> <table> <tr> <td>min.</td><td>0,4 Nm</td></tr> <tr> <td>max.</td><td>0,6 Nm</td></tr> </table> </td></tr> <tr> <td>Ajánlott érvéghüvely</td><td></td></tr> </table> </td></tr> </table>	Csatlakozási specifikáció	Csavaros csatlakozás	Vezetékcsatlakozás keresztmetszete	<table> <tr> <td>Típus</td><td>tömör, H05(07) V-U</td></tr> <tr> <td>min.</td><td>0,5 mm²</td></tr> <tr> <td>max.</td><td>4 mm²</td></tr> <tr> <td>névleges</td><td>2,5 mm²</td></tr> </table>	Típus	tömör, H05(07) V-U	min.	0,5 mm ²	max.	4 mm ²	névleges	2,5 mm ²	érvéghüvely	<table> <tr> <td>Csupaszolási hossz</td><td> <table> <tr> <td>min.</td><td>8 mm</td></tr> <tr> <td>max.</td><td>8 mm</td></tr> <tr> <td>névleges</td><td>8 mm</td></tr> </table> </td></tr> <tr> <td>Meghúzási nyomaték</td><td> <table> <tr> <td>min.</td><td>0,4 Nm</td></tr> <tr> <td>max.</td><td>0,6 Nm</td></tr> </table> </td></tr> <tr> <td>Ajánlott érvéghüvely</td><td></td></tr> </table>	Csupaszolási hossz	<table> <tr> <td>min.</td><td>8 mm</td></tr> <tr> <td>max.</td><td>8 mm</td></tr> <tr> <td>névleges</td><td>8 mm</td></tr> </table>	min.	8 mm	max.	8 mm	névleges	8 mm	Meghúzási nyomaték	<table> <tr> <td>min.</td><td>0,4 Nm</td></tr> <tr> <td>max.</td><td>0,6 Nm</td></tr> </table>	min.	0,4 Nm	max.	0,6 Nm	Ajánlott érvéghüvely		Csatlakozási specifikáció	Csavaros csatlakozás	Vezetékcsatlakozás keresztmetszete	<table> <tr> <td>Típus</td><td>sodrott, H07V-R</td></tr> <tr> <td>min.</td><td>0,5 mm²</td></tr> <tr> <td>max.</td><td>4 mm²</td></tr> <tr> <td>névleges</td><td>2,5 mm²</td></tr> </table>	Típus	sodrott, H07V-R	min.	0,5 mm ²	max.	4 mm ²	névleges	2,5 mm ²	érvéghüvely	<table> <tr> <td>Csupaszolási hossz</td><td> <table> <tr> <td>min.</td><td>8 mm</td></tr> <tr> <td>max.</td><td>8 mm</td></tr> <tr> <td>névleges</td><td>8 mm</td></tr> </table> </td></tr> <tr> <td>Meghúzási nyomaték</td><td> <table> <tr> <td>min.</td><td>0,4 Nm</td></tr> <tr> <td>max.</td><td>0,6 Nm</td></tr> </table> </td></tr> <tr> <td>Ajánlott érvéghüvely</td><td></td></tr> </table>	Csupaszolási hossz	<table> <tr> <td>min.</td><td>8 mm</td></tr> <tr> <td>max.</td><td>8 mm</td></tr> <tr> <td>névleges</td><td>8 mm</td></tr> </table>	min.	8 mm	max.	8 mm	névleges	8 mm	Meghúzási nyomaték	<table> <tr> <td>min.</td><td>0,4 Nm</td></tr> <tr> <td>max.</td><td>0,6 Nm</td></tr> </table>	min.	0,4 Nm	max.	0,6 Nm	Ajánlott érvéghüvely		Csatlakozási specifikáció	Csavaros csatlakozás	érvéghüvely	<table> <tr> <td>Csupaszolási hossz</td><td> <table> <tr> <td>min.</td><td>8 mm</td></tr> <tr> <td>max.</td><td>8 mm</td></tr> <tr> <td>névleges</td><td>8 mm</td></tr> </table> </td></tr> <tr> <td>Meghúzási nyomaték</td><td> <table> <tr> <td>min.</td><td>0,4 Nm</td></tr> <tr> <td>max.</td><td>0,6 Nm</td></tr> </table> </td></tr> <tr> <td>Ajánlott érvéghüvely</td><td></td></tr> </table>	Csupaszolási hossz	<table> <tr> <td>min.</td><td>8 mm</td></tr> <tr> <td>max.</td><td>8 mm</td></tr> <tr> <td>névleges</td><td>8 mm</td></tr> </table>	min.	8 mm	max.	8 mm	névleges	8 mm	Meghúzási nyomaték	<table> <tr> <td>min.</td><td>0,4 Nm</td></tr> <tr> <td>max.</td><td>0,6 Nm</td></tr> </table>	min.	0,4 Nm	max.	0,6 Nm	Ajánlott érvéghüvely	
Csatlakozási specifikáció	Csavaros csatlakozás																																																																																
Vezetékcsatlakozás keresztmetszete	<table> <tr> <td>Típus</td><td>tömör, H05(07) V-U</td></tr> <tr> <td>min.</td><td>0,5 mm²</td></tr> <tr> <td>max.</td><td>4 mm²</td></tr> <tr> <td>névleges</td><td>2,5 mm²</td></tr> </table>	Típus	tömör, H05(07) V-U	min.	0,5 mm ²	max.	4 mm ²	névleges	2,5 mm ²																																																																								
Típus	tömör, H05(07) V-U																																																																																
min.	0,5 mm ²																																																																																
max.	4 mm ²																																																																																
névleges	2,5 mm ²																																																																																
érvéghüvely	<table> <tr> <td>Csupaszolási hossz</td><td> <table> <tr> <td>min.</td><td>8 mm</td></tr> <tr> <td>max.</td><td>8 mm</td></tr> <tr> <td>névleges</td><td>8 mm</td></tr> </table> </td></tr> <tr> <td>Meghúzási nyomaték</td><td> <table> <tr> <td>min.</td><td>0,4 Nm</td></tr> <tr> <td>max.</td><td>0,6 Nm</td></tr> </table> </td></tr> <tr> <td>Ajánlott érvéghüvely</td><td></td></tr> </table>	Csupaszolási hossz	<table> <tr> <td>min.</td><td>8 mm</td></tr> <tr> <td>max.</td><td>8 mm</td></tr> <tr> <td>névleges</td><td>8 mm</td></tr> </table>	min.	8 mm	max.	8 mm	névleges	8 mm	Meghúzási nyomaték	<table> <tr> <td>min.</td><td>0,4 Nm</td></tr> <tr> <td>max.</td><td>0,6 Nm</td></tr> </table>	min.	0,4 Nm	max.	0,6 Nm	Ajánlott érvéghüvely																																																																	
Csupaszolási hossz	<table> <tr> <td>min.</td><td>8 mm</td></tr> <tr> <td>max.</td><td>8 mm</td></tr> <tr> <td>névleges</td><td>8 mm</td></tr> </table>	min.	8 mm	max.	8 mm	névleges	8 mm																																																																										
min.	8 mm																																																																																
max.	8 mm																																																																																
névleges	8 mm																																																																																
Meghúzási nyomaték	<table> <tr> <td>min.</td><td>0,4 Nm</td></tr> <tr> <td>max.</td><td>0,6 Nm</td></tr> </table>	min.	0,4 Nm	max.	0,6 Nm																																																																												
min.	0,4 Nm																																																																																
max.	0,6 Nm																																																																																
Ajánlott érvéghüvely																																																																																	
Csatlakozási specifikáció	Csavaros csatlakozás																																																																																
Vezetékcsatlakozás keresztmetszete	<table> <tr> <td>Típus</td><td>sodrott, H07V-R</td></tr> <tr> <td>min.</td><td>0,5 mm²</td></tr> <tr> <td>max.</td><td>4 mm²</td></tr> <tr> <td>névleges</td><td>2,5 mm²</td></tr> </table>	Típus	sodrott, H07V-R	min.	0,5 mm ²	max.	4 mm ²	névleges	2,5 mm ²																																																																								
Típus	sodrott, H07V-R																																																																																
min.	0,5 mm ²																																																																																
max.	4 mm ²																																																																																
névleges	2,5 mm ²																																																																																
érvéghüvely	<table> <tr> <td>Csupaszolási hossz</td><td> <table> <tr> <td>min.</td><td>8 mm</td></tr> <tr> <td>max.</td><td>8 mm</td></tr> <tr> <td>névleges</td><td>8 mm</td></tr> </table> </td></tr> <tr> <td>Meghúzási nyomaték</td><td> <table> <tr> <td>min.</td><td>0,4 Nm</td></tr> <tr> <td>max.</td><td>0,6 Nm</td></tr> </table> </td></tr> <tr> <td>Ajánlott érvéghüvely</td><td></td></tr> </table>	Csupaszolási hossz	<table> <tr> <td>min.</td><td>8 mm</td></tr> <tr> <td>max.</td><td>8 mm</td></tr> <tr> <td>névleges</td><td>8 mm</td></tr> </table>	min.	8 mm	max.	8 mm	névleges	8 mm	Meghúzási nyomaték	<table> <tr> <td>min.</td><td>0,4 Nm</td></tr> <tr> <td>max.</td><td>0,6 Nm</td></tr> </table>	min.	0,4 Nm	max.	0,6 Nm	Ajánlott érvéghüvely																																																																	
Csupaszolási hossz	<table> <tr> <td>min.</td><td>8 mm</td></tr> <tr> <td>max.</td><td>8 mm</td></tr> <tr> <td>névleges</td><td>8 mm</td></tr> </table>	min.	8 mm	max.	8 mm	névleges	8 mm																																																																										
min.	8 mm																																																																																
max.	8 mm																																																																																
névleges	8 mm																																																																																
Meghúzási nyomaték	<table> <tr> <td>min.</td><td>0,4 Nm</td></tr> <tr> <td>max.</td><td>0,6 Nm</td></tr> </table>	min.	0,4 Nm	max.	0,6 Nm																																																																												
min.	0,4 Nm																																																																																
max.	0,6 Nm																																																																																
Ajánlott érvéghüvely																																																																																	
Csatlakozási specifikáció	Csavaros csatlakozás																																																																																
érvéghüvely	<table> <tr> <td>Csupaszolási hossz</td><td> <table> <tr> <td>min.</td><td>8 mm</td></tr> <tr> <td>max.</td><td>8 mm</td></tr> <tr> <td>névleges</td><td>8 mm</td></tr> </table> </td></tr> <tr> <td>Meghúzási nyomaték</td><td> <table> <tr> <td>min.</td><td>0,4 Nm</td></tr> <tr> <td>max.</td><td>0,6 Nm</td></tr> </table> </td></tr> <tr> <td>Ajánlott érvéghüvely</td><td></td></tr> </table>	Csupaszolási hossz	<table> <tr> <td>min.</td><td>8 mm</td></tr> <tr> <td>max.</td><td>8 mm</td></tr> <tr> <td>névleges</td><td>8 mm</td></tr> </table>	min.	8 mm	max.	8 mm	névleges	8 mm	Meghúzási nyomaték	<table> <tr> <td>min.</td><td>0,4 Nm</td></tr> <tr> <td>max.</td><td>0,6 Nm</td></tr> </table>	min.	0,4 Nm	max.	0,6 Nm	Ajánlott érvéghüvely																																																																	
Csupaszolási hossz	<table> <tr> <td>min.</td><td>8 mm</td></tr> <tr> <td>max.</td><td>8 mm</td></tr> <tr> <td>névleges</td><td>8 mm</td></tr> </table>	min.	8 mm	max.	8 mm	névleges	8 mm																																																																										
min.	8 mm																																																																																
max.	8 mm																																																																																
névleges	8 mm																																																																																
Meghúzási nyomaték	<table> <tr> <td>min.</td><td>0,4 Nm</td></tr> <tr> <td>max.</td><td>0,6 Nm</td></tr> </table>	min.	0,4 Nm	max.	0,6 Nm																																																																												
min.	0,4 Nm																																																																																
max.	0,6 Nm																																																																																
Ajánlott érvéghüvely																																																																																	
Rögzítési tartomány, névleges csatlakozás, max.	4 mm ²																																																																																
Rögzítési tartomány, névleges csatlakozás, min.	0,13 mm ²																																																																																
Vezeték csatlakozás keresztmetszet, finomsodratú, érvéghüvelyekkel DIN 46228/1, névleges csatlakozás, min.	0,5 mm ²																																																																																
Vezeték csatlakozási keresztmetszet, finomsodratú, max.	4 mm ²																																																																																
Vezeték csatlakozási keresztmetszet, finomsodratú, min.	0,5 mm ²																																																																																
Vezeték csatlakozási keresztmetszet, finomsodratú, érvéghüvelyekkel DIN 46228/1, névleges csatlakozás, max.	2,5 mm ²																																																																																

A létrehozás dátuma 2024. július 5. 1:21:14 CEST

A katalógus állapota 29.06.2024 / A műszaki módosítások jogát fenntartjuk.

MAK 2.5 DB

Weidmüller Interface GmbH & Co. KG

Klingenbergstraße 26

D-32758 Detmold

Germany

www.weidmueller.com

Műszaki adatok

Vezeték csatlakozási keresztmetszet,
finomsodratú, érvéghüvelyekkel és
műanyag gallérokkal DIN 46228/4,
névleges csatlakozás, max.

2,5 mm²

Vezeték csatlakozási keresztmetszet,
többeres, névleges csatlakozás, max.

4 mm²

Vezeték csatlakozási keresztmetszet,
többeres, névleges csatlakozás, min.

0,5 mm²

Vezetékcsatlakozás keresztmetszete,
tömör ér, max. névleges csatlakozás

4 mm²

Vezetékcsatlakozás keresztmetszete,
tömör ér, min. névleges csatlakozás

0,5 mm²

UL névleges adatok

D feszültség nagyság (UR)

300 V

Tanúsítvány száma (UR)

E60693

Vezetékméret, gyári vezetékezés, min.
(UR)

26 AWG

Vezetékméret, terepi vezetékezés, min.
(UR)

22 AWG

D áram nagyság (UR)

10 A

Vezetékméret, gyári vezetékezés, max.
(UR)

12 AWG

Vezetékméret, terepi vezetékezés, max.
(UR)

12 AWG

Általános

Szabványok

IEC 60947-7-1 (-7-2)

Sín

TS 35

Telepítési útmutató

Közvetlen rögzítés

Besorolások

ETIM 6.0

EC000897

ETIM 8.0

EC000897

ECLASS 9.0

27-14-11-20

ECLASS 10.0

27-14-11-20

ECLASS 12.0

27-14-11-20

ETIM 7.0

EC000897

ETIM 9.0

EC000897

ECLASS 9,1

27-14-11-20

ECLASS 11.0

27-14-11-20

ECLASS 13.0

27-25-01-02

Termékek környezetvédelmi megfelelése

REACH SVHC

/

Tanúsítványok

Jóváhagyások



ROHS

Megfelel

UL File Number Search

UL weboldal

Tanúsítvány száma (UR)

E60693

Műszaki adatok**Letöltések**

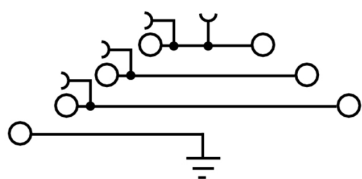
Approval/Certificate/Document of Conformity	Declaration of Conformity UKCA declaration of conformity
Engineering Data	CAD data – STEP
Tervezési adatok	Zuken E3.S
User Documentation	StorageConditionsTerminalBlocks
Katalógusok	Catalogues in PDF-format
Kiadványok	

MAK 2.5 DB**Weidmüller Interface GmbH & Co. KG**

Klingenbergstraße 26

D-32758 Detmold

Germany

www.weidmueller.com**Rajzok**

MAK 2.5 DB

Weidmüller Interface GmbH & Co. KG
Klingenbergstraße 26
D-32758 Detmold
Germany

www.weidmueller.com

Tartozékok

2.5 mm²

Teljesítményelosztás

W sorozatunkba tartozó átvezető sorkapcsaink és optimalizált WPD fáziselosztó tömbjeink révén biztonságosan és hatékonyan megvalósítható az elektromosság eljuttatása a fogyasztókhoz.

Általános rendelési adatok

Típus	AP MAK2.5 DB	Változat
Rendelési szám	7917000000	Véglemez (kapcsok), 87.8 mm x 1.5 mm, sötétbész
GTIN (EAN)	4032248190911	
Qty.	20 Stück	

Üres



A dekafix (DEK) jelölő univerzálisan használható minden vezetékhez és dugaszolható csatlakozóhoz, valamint elektronikus szerelvényekhez. A rendszer ideális rövid számsorokhoz, és nagy számú készen nyomtatott jelölőt is tartalmaz.

Csíkok egylépéses, gyors felszereléshez. A nyomtatás könnyen olvasható, kontrasztos, és négy szélességben kapható.

- Használatra kész jelölők nagy választéka
- Csíkok gyors felszereléshez
- Csatlakozójelölők, minden Weidmüller-kábelcsatlakozóhoz alkalmazhatók
- Kaphatók üres MultiCard formátumban, vagy standard nyomtatással

Egyedi nyomtatáshoz: Kérjük, küldje el az M-Print PRO vagy M-Print PRO Online (telepítés nélkül) jelölőszoftverünk fájlját a címkézési előírásokkal.

Általános rendelési adatok

Típus	DEK 5/5 MC NE WS	Változat
Rendelési szám	1609801044	Dekafix, Sorkapocs jelölő, 5 x 5 mm, Raszter mm-ben (P): 5.00
GTIN (EAN)	4008190397111	Weidmueller, fehér
Qty.	1 000 Stück	

MAK 2.5 DB

Weidmüller Interface GmbH & Co. KG

Klingenbergstraße 26

D-32758 Detmold

Germany

www.weidmueller.com

Tartozékok

1.5 mm²

A különféle alkalmazási szabványoknak megfelelő számos országos és nemzetközi tanúsítvány és minősítés univerzális csatlakoztatási megoldássá teszi a W sorozatot, különösen nehéz körülmények között. A csavaros csatlakozás már régóta jól bevált csatlakozóelem, amely megfelel a nagy kihívást jelentő igényeknek a megbízhatóság és funkcionalitás terén. W sorozatunk ma is utat mutat a konkurenseknek.

Általános rendelési adatok

Típus	VQB 1.5/50 RT	Változat
Rendelési szám	1633290000	Keresztösszekötő (kapocs), becsavart állapotban, Pólusszám: 50,
GTIN (EAN)	4008190257750	Raszter mm-ben (P): 6.20, Szigetelt: Igen, 17.5 A, piros
Qty.	5 Stück	
Típus	VQB 1.5/50 SW	Változat
Rendelési szám	1635120000	Keresztösszekötő (kapocs), becsavart állapotban, Pólusszám: 50,
GTIN (EAN)	4008190262761	Raszter mm-ben (P): 6.20, Szigetelt: Igen, 17.5 A, fekete
Qty.	5 Stück	
Típus	VQB 1.5/50 BL	Változat
Rendelési szám	1633280000	Keresztösszekötő (kapocs), becsavart állapotban, Pólusszám: 50,
GTIN (EAN)	4008190257743	Raszter mm-ben (P): 6.20, Szigetelt: Igen, 17.5 A, kék
Qty.	5 Stück	

W-sorozat



A Weidmüller termékválasztékában vannak végbakok, amelyek garantálják az állandó, megbízható rögzítést a kapocsín és megakadályozzák az elcsúszást. Rendelkezésre állnak csavaros és csavarok nélküli változatok is. A végbakokon jelölési opciók vannak, akár csoportos jelölések részére is, valamint van rajta egy vizsgálódugó tartó is.

Általános rendelési adatok

Típus	WEW 35/2	Változat
Rendelési szám	1061200000	Végbak, Wemid, sötétbézs, Sín: TS 35, becsavart állapotban
GTIN (EAN)	4008190030230	
Qty.	50 Stück	
Típus	WEW 35/1	Változat
Rendelési szám	1059000000	Végbak, Wemid, sötétbézs, Sín: TS 35, becsavart állapotban
GTIN (EAN)	4008190172282	
Qty.	50 Stück	

MAK 2.5 DB

Weidmüller Interface GmbH & Co. KG

Klingenbergstraße 26

D-32758 Detmold

Germany

www.weidmueller.com

Tartozékok

Jelölőtartó



A jelölőtartó lehetőséget kínál további, 5 vagy 5,1 mm beosztású standard jelölők beszerelésére. A sarkított tartók opcionálisan összekapcsolhatók, és a Klippon® Connect moduláris sorkapcsok valamennyi standard jelölőcsatornájába beszerelhetők. A szerelési jelölők típusa a rendeltetési jelöléshordozó adott tartozékai alatt található meg.

Általános rendelési adatok

Típus	BZT 1 ZA WS 10/5	Változat
Rendelési szám	1805520000	Tartozékok, Jelölőtartó
GTIN (EAN)	4032248270248	
Qty.	100 Stück	
Típus	BZT 1 WS 10/5	Változat
Rendelési szám	1805490000	Tartozékok, Jelölőtartó
GTIN (EAN)	4032248270231	
Qty.	100 Stück	

Lapos csavarhúzó



Szigetelt hornyos csavarhúzó, SDI DIN 7437, ISO 2380/2, Hegy: DIN 5264, ISO 2380/1 szerint, SoftFinish-markolat

Általános rendelési adatok

Típus	SDIS 0.6X3.5X100	Változat
Rendelési szám	6008390000	Csavarhúzó, Csavarhúzó
GTIN (EAN)	4032248056354	
Qty.	1 Stück	