

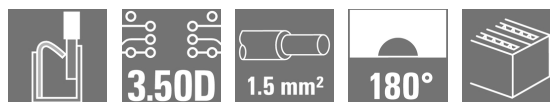
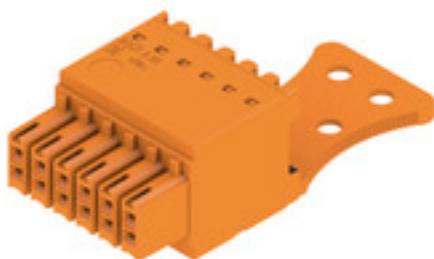
B2CF 3.50/22/180ZE SN OR BX**Weidmüller Interface GmbH & Co. KG**

Klingenbergstraße 26

D-32758 Detmold

Germany

www.weidmueller.com

Product image

A kép illusztráció

**A kompakt berendezések új generációja:
A jelek összekötésének elfogadott szabványa jár
az élen.**

Maximális csatlakozósűrűség a legkisebb helyeken – a 2-soros B2CF mutatja az irányt tipikus érzékelő kábelek csatlakoztatásakor max. 1,5 mm² keresztmetszetig a területen. Áthidalja a szakadékot a nem elegendő hely, és a megnövekedett funkcionalitás között.

Az eredmény egy csatlakoztatási megoldás szabványos ipari kábelek részére 1,75-ös osztással, ez 30%-kal kisebb, mint egy hasonló megoldás 2,5-ös osztással – és felmutatja a 3,5 mm-es osztású kábel szilárdságának a 100%-át.

Kompakt és biztonságos:

Megbízható huzalcsatlakozás-technika: **a BEDUGHATÓ esetében nincs szükség szervizre**

Biztonságos tűs érintkezősor **Ujjbiztos**

Megbízható kapcsolat extrém körülmények közötti használatra: **Kioldó retesz**

Időtálló: **Halogénmentes szigetelőanyagok**

Megbízható címkézés: **Nagy tűs jelölők**

Biztonságos felszerelés: **Kényelmes kódolás**

- 0,14 - 1,5 mm² (IEC) / 26 - 16 AWG (UL)
- 200 V / 10 A (IEC) / 300 V / 10 A (UL)
- Pólusszám: 4 - 36

A fő előnyök az Ön alkalmazásához:

Hatékonyság – az áramköri lapon lévő alkatrészek legnagyobb sűrűsége.

Ipari használatra alkalmas – minimális méretek, maximális stabilitás.

Folyamat-optimalizált – automatikus összeállítás és reflow-forrasztás; gyors csatlakozások.

Könnyen használható – biztonságos rögzítés és csatlakoztatás, nincs szükség szerszámokra.

Alkalmazás-orientált: egyszerű címkézés és megbízható kódolás a kompakt méretek ellenére.

A miniatürizálás többet jelent, mint nagyobb funkcionális sűrűség kisebb helyen:

a csökkentett méret minden egyes millimétere kevesebb helyigényt jelent, és kisebb telepítési költséget az ügyfél részére.

Általános rendelési adatok

| | |
|----------------|---|
| Változat | NYÁK dugaszoló csatlakozó, hüvelyes csatlakozó, 3.50 mm, Pólusszám: 22, 180°, PUSH IN aktuátorral, Rögzítési tartomány, névleges csatlakozás, max.: 1.5 mm ² , Doboz |
| Rendelési szám | 3021340000 |
| Típus | B2CF 3.50/22/180ZE SN OR BX |
| GTIN (EAN) | 4099986937574 |
| Qty. | 48 Stück |
| Termékadatok | IEC: 320 V / 13.4 A / 0.14 - 1.5 mm ² UL: 300 V / 9.5 A / AWG 30 - AWG 16 |
| Csomagolás | Doboz |

B2CF 3.50/22/180ZE SN OR BX

Weidmüller Interface GmbH & Co. KG

Klingenbergstraße 26

D-32758 Detmold

Germany

www.weidmueller.com

Műszaki adatok

Méretetek és tömegek

| | | | |
|-------------|----------|------------------|------------|
| Mélység | 19,9 mm | Mélység (coll) | 0,783 inch |
| Magasság | 17,25 mm | Magasság (coll) | 0,679 inch |
| Szélesség | 41,9 mm | Szélesség (coll) | 1,65 inch |
| Nettó tömeg | 15,294 g | | |

System Parameters

| | | | |
|---|--|---------------------------------------|---|
| Termékcsalád | OMNIMATE Signal - sorozat B2C/S2C 3.50 - 2-soros | Csatlakozás típusa | Terepi csatlakozás |
| Vezetékcsatlakozás-technika | PUSH IN aktuátorral | Raszter mm-ben (P) | 3,5 mm |
| Raszter inch-ben (P) | 0,138 " | Vezeték kimeneti irány | 180° |
| Pólusszám | 22 | L1, mm | 31,5 mm |
| L1, inch | 1,24 " | Sorok száma | 1 |
| Érintkezősorok száma | 2 | Névleges keresztmetszet | 15 mm ² |
| Érintésvédelem a DIN VDE 57 106 szerint | Ujjak számára biztonságos | Érintésvédelem a DIN VDE 0470 szerint | IP 20 dugaszolva / IP 10 nem dugaszolva |
| Védelmi osztály | IP20, teljesen felszerelve | Kódolható | Igen |
| Csupaszolási hossz | 10 mm | Csavarhúzó éle | 0,4 x 2,5 |
| Csavarhúzó éle, standard | DIN 5264 | Dugaszolási ciklusok | 25 |
| Dugaszolási erő/pólus, max. | 3,5 N | Húzóerő / pólus, max. | 3,5 N |

Anyagjellemzők

| | | | |
|--|-------------|--|---|
| Szigetelőanyag | PA 66 GF 30 | Szín | narancssárga |
| Színskála (hasonló) | RAL 2000 | Szigetelőanyag csoport | II |
| Kúszóútkepzési összehasonlítási szám (CTI) | ≥ 600 | Szigetelés erőssége | ≥ 10 ⁸ Ω |
| UL 94 éghetőségi osztály | V-0 | Érintkező anyaga | Rézötvözet |
| Érintkező felület | ónozott | Dugaszolható csatlakozás rétegszerkezete | 2...5 µm Sn tűzi-mártó ónozással bevont |
| Tárolási hőmérséklet, min. | -40 °C | Tárolási hőmérséklet, max. | 70 °C |
| Üzemi hőmérséklet, min. | -50 °C | Üzemi hőmérséklet, max. | 120 °C |
| Hőmérsékleti tartomány, telepítés, min. | -40 °C | Hőmérsékleti tartomány, telepítés, max. | 120 °C |

Névleges adatok IEC szerint

| | | | |
|---|------------------------|---|-----------------|
| szabvány szerint tesztelve | IEC 60664-1, IEC 61984 | Névleges áram, min. pólusszám (Tu=20 °C) | 13,4 A |
| Névleges áram, maximális pólusszám (Tu=20 °C) | 10 A | Névleges áram, min. pólusszám (Tu=40 °C) | 12 A |
| Névleges áram, maximális pólusszám (Tu=40 °C) | 9 A | Névleges feszültség a II/2 túlfeszültség osztályhoz / szennyezés mértékéhez | 320 V |
| Névleges feszültség a III/2 túlfeszültség osztályhoz / szennyezés mértékéhez | 160 V | Névleges feszültség a III/3 túlfeszültség osztályhoz / szennyezés mértékéhez | 160 V |
| Névleges lökfeszültség a II/2 túlfeszültség osztályhoz / szennyezés mértékéhez | 2,5 kV | Névleges lökfeszültség a III/2 túlfeszültség osztályhoz / szennyezés mértékéhez | 2,5 kV |
| Névleges lökfeszültség a III/3 túlfeszültség osztályhoz / szennyeződés mértékéhez | 2,5 kV | Rövid idejű határáram ellenállás | 3 x 1s mit 80 A |

Csomagolás

| | | | |
|---------------|--------|---------------|--------|
| Csomagolás | Doboz | VPE hosszúság | 348 mm |
| VPE szélesség | 134 mm | VPE magasság | 57 mm |

A létrehozás dátuma 2024. július 8. 0:29:29 CEST

A katalógus állapota 29.06.2024 / A műszaki módosítások jogát fenntartjuk.

B2CF 3.50/22/180ZE SN OR BX

Weidmüller Interface GmbH & Co. KG

Klingenbergstraße 26

D-32758 Detmold

Germany

www.weidmueller.com

Műszaki adatok


Csatlakoztatható vezetékek

| | | | |
|---|--|---|---------------------|
| Rögzítési tartomány, névleges csatlakozás, min. | 0,14 mm ² | Rögzítési tartomány, névleges csatlakozás, max. | 1,5 mm ² |
| Vezeték csatlakozási keresztmetszet AWG, min. | AWG 30 | Vezeték csatlakozási keresztmetszet AWG, max. | AWG 16 |
| Tömör, min. H05(07) V-U | 0,14 mm ² | Tömör, max. H05(07) V-U | 1,5 mm ² |
| Flexibilis, min. H05(07) V-K | 0,14 mm ² | Flexibilis, max. H05(07) V-K | 1,5 mm ² |
| műanyag galléros érvéghüvellyel, DIN 46228 pt 4, min. | 0,14 mm ² | műanyag galléros érvéghüvellyel, DIN 46228 pt 4, max. | 1 mm ² |
| érvéghüvellyel, DIN 46228 1. pont, min. | 0,14 mm ² | érvéghüvellyel, DIN 46228 pt 1, max. | 1,5 mm ² |
| Hivatkozási szöveg | A műanyag gallér külső átmérője nem lehet nagyobb az osztásnál (P). Az érvéghüvelyek hosszát a terméknek és a névleges feszültségnek megfelelően kell megválasztani. | | |

CSA névleges adatok

| | | | |
|---|--------|---|--------|
| Névleges feszültség (B felhasználási csoport / CSA) | 300 V | Névleges feszültség (C felhasználási csoport / CSA) | 50 V |
| Névleges feszültség (D felhasználási csoport / CSA) | 300 V | Névleges áram (B felhasználási csoport / CSA) | 9,5 A |
| Névleges áram (C felhasználási csoport / CSA) | 9,5 A | Névleges áram (D felhasználási csoport / CSA) | 9,5 A |
| Vezeték keresztmetszet, AWG, min. | AWG 30 | Vezeték keresztmetszet, AWG, max. | AWG 16 |

UL 1059 névleges adatok

| | | | |
|---|---|---|--------|
| Intézet (cURus) |  | Tanúsítvány száma (cURus) | E60693 |
| Névleges feszültség (B felhasználási csoport / UL 1059) | 300 V | Névleges feszültség (C felhasználási csoport / UL 1059) | 50 V |
| Névleges feszültség (D felhasználási csoport / UL 1059) | 300 V | Névleges áram (B felhasználási csoport / UL 1059) | 9,5 A |
| Névleges áram (C felhasználási csoport / UL 1059) | 9,5 A | Névleges áram (D felhasználási csoport / UL 1059) | 9,5 A |
| Vezeték keresztmetszet, AWG, min. | AWG 30 | Vezeték keresztmetszet, AWG, max. | AWG 16 |
| Hivatkozás a tanúsítási értékekre | A megadott adatok maximális értékek - lásd a tanúsítványt. | | |

Típusvizsgálatok

| | | |
|-----------------------------|-------------|---|
| Teszt: Jelölések tartóssága | Standard | IEC 61984 szabvány, 6.2 és 7.3.2 / 10.11 szakasz, mint az IEC 60068-2-70 / 12.95 szabvány szerint |
| | Teszt | eredetjelölés, típusazonosítás, rászter, anyagtípus, dátum óra, UL tanúsítvány, cULus tanúsítvány |
| | Kiértékelés | elérhető |
| | Teszt | tartósság |
| | Kiértékelés | átadva |

B2CF 3.50/22/180ZE SN OR BX**Weidmüller Interface GmbH & Co. KG**

Klingenbergstraße 26

D-32758 Detmold

Germany

www.weidmueller.com

Műszaki adatok

| | | | |
|---|----------------|---|------------------------------|
| Teszt: Helytelen illesztés (nem felcserélhetők) | Standard | IEC 61984 szabvány, 6.3 és 6.9.1 / 10.11 szakasz, IEC 60512-13-5 / 02.06 | |
| | Teszt | 180°-ban elforgatva kódoló elemek nélkül | |
| | Kiértékelés | átadva | |
| | Teszt | 180°-kal elfordítva kódolóelemekkel | |
| | Kiértékelés | átadva | |
| | Teszt | szemrevételezéses ellenőrzés | |
| Teszt: Rögzíthető keresztmetszet | Standard | IEC 60999-1 szabvány, 7 és 9.1 / 11.99 szakasz, IEC 60947-1 szabvány, 8.2.4.5.1 / 03.11 szakasz | |
| | Vezeték típusa | Vezető típusa és keresztmetszete | tömör, 0,14 mm ² |
| | | Vezető típusa és keresztmetszete | sodrott 0,14 mm ² |
| | | Vezető típusa és keresztmetszete | tömör, 1,5 mm ² |
| | | Vezető típusa és keresztmetszete | sodrott 1,5 mm ² |
| | | Vezető típusa és keresztmetszete | AWG 26/1 |
| | | Vezető típusa és keresztmetszete | AWG 26/19 |
| | | Vezető típusa és keresztmetszete | AWG 16/1 |
| | | Vezető típusa és keresztmetszete | AWG 16/19 |
| | Kiértékelés | átadva | |
| Vezetékek sérülésének és véletlen meglazulásának vizsgálata | Standard | IEC 60999-1 szabvány, 9.4 / 11.99 szakasz | |
| | Követelmény | 0,2 kg | |
| | Vezeték típusa | Vezető típusa és keresztmetszete | AWG 26/1 |
| | | Vezető típusa és keresztmetszete | AWG 26/19 |
| | Kiértékelés | átadva | |
| | Követelmény | 0,3 kg | |
| | Vezeték típusa | Vezető típusa és keresztmetszete | H05V-U0.75 |
| | | Vezető típusa és keresztmetszete | H05V-K0.75 |
| | Kiértékelés | átadva | |
| | Követelmény | 0,4 kg | |
| | Vezeték típusa | Vezető típusa és keresztmetszete | H07V-U1.5 |
| | | Vezető típusa és keresztmetszete | H07V-K1.5 |
| | | Vezető típusa és keresztmetszete | AWG 16/1 |
| | | Vezető típusa és keresztmetszete | AWG 16/19 |
| | Kiértékelés | átadva | |

B2CF 3.50/22/180ZE SN OR BX

Weidmüller Interface GmbH & Co. KG
Klingenbergstraße 26
D-32758 Detmold
Germany

www.weidmueller.com

Műszaki adatok

| | | | |
|--------------------|----------------|---|------------|
| Kihúzási vizsgálat | Standard | IEC 60999-1 szabvány, 9.5 / 11.99 szakasz | |
| | Követelmény | ≥10 N | |
| | Vezeték típusa | Vezető típusa és keresztmetszete | AWG 26/1 |
| | | Vezető típusa és keresztmetszete | AWG 26/19 |
| | Kiértékelés | átadva | |
| | Követelmény | ≥20 N | |
| | Vezeték típusa | Vezető típusa és keresztmetszete | H05V-U0.75 |
| | | Vezető típusa és keresztmetszete | H05V-K0.75 |
| | Kiértékelés | átadva | |
| | Követelmény | ≥40 N | |
| | Vezeték típusa | Vezető típusa és keresztmetszete | H07V-U1.5 |
| | | Vezető típusa és keresztmetszete | H07V-K1.5 |
| | | Vezető típusa és keresztmetszete | AWG 16/1 |
| | | Vezető típusa és keresztmetszete | AWG 16/19 |
| | Kiértékelés | átadva | |

Besorolások

| | | | |
|-------------|-------------|-------------|-------------|
| ETIM 6.0 | EC002638 | ETIM 7.0 | EC002638 |
| ETIM 8.0 | EC002638 | ETIM 9.0 | EC002638 |
| ECLASS 9.0 | 27-44-03-09 | ECLASS 9,1 | 27-44-03-09 |
| ECLASS 10.0 | 27-44-03-09 | ECLASS 11.0 | 27-46-02-02 |
| ECLASS 12.0 | 27-46-02-02 | ECLASS 13.0 | 27-46-02-02 |

Termékek környezetvédelmi megfelelése

REACH SVHC

/

B2CF 3.50/22/180ZE SN OR BX

Weidmüller Interface GmbH & Co. KG
Klingenbergstraße 26
D-32758 Detmold
Germany

www.weidmueller.com

Műszaki adatok

Fontos megjegyzés

| | |
|----------------|--|
| IPC megfelelés | A termékek fejlesztése, gyártása és szállítása a nemzetközileg elismert IPC-A-610 szabvány „megengedhető” kategóriája szerint történt. A termékekkel kapcsolatos további követelményeket kérésre kiértékeljük. |
| Megjegyzések | <ul style="list-style-type: none">• További változatok külön kérésre• Aranyozott érintkező felület külön kérésre• A névleges áram a névleges keresztmetszettől és a minimális pólusszámtól függ.• A krímpelési alak érvéghüvelyekhez PZ 1,5 (rendelési szám: 9005990000) vagy PZ 6/5 (rendelési szám: 9011460000) krímpelő szerszámokkal, nagyobb keresztmetszetekhez.• P a rajzon = osztás• A névleges adatok kizárólag magától a komponenstől függenek. A más komponensek felé érvényes hézagokat és kúszóutakat a vonatkozó alkalmazási szabvány szerint kell tervezni.• Vezetők max. külső átmérője 2,6 mm• Az IEC 61984 szerint az OMNIMATE-csatlakozók megszakítási kapacitás nélküli csatlakozók (COC). A tervezett használat alatt a csatlakozók nem dughatók be vagy ki feszültség vagy terhelés alatt• A termék hosszú idejű tárolása 50 °C átlagos hőmérsékleten és maximum 70% páratartalmon, 36 hónap |

Tanúsítványok

Jóváhagyások



| | |
|---------------------------|-------------|
| UL File Number Search | UL weboldal |
| Tanúsítvány száma (cURus) | E60693 |

Letöltések

| | |
|-------------|--|
| Katalógusok | Catalogues in PDF-format |
|-------------|--|

B2CF 3.50/22/180ZE SN OR BX

Weidmüller Interface GmbH & Co. KG

Klingenbergstraße 26

D-32758 Detmold

Germany

www.weidmueller.com

Rajzok

Felhasználási példa

