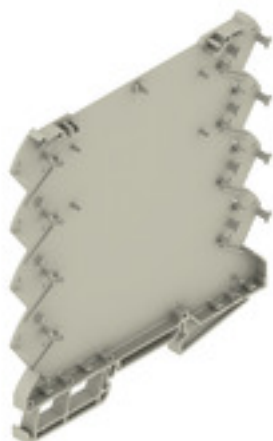


## CH20M6 BP 4P-4P GY LF 1 1261516

Weidmüller Interface GmbH & Co. KG  
Klingenbergstraße 26  
D-32758 Detmold  
Germany

www.weidmueller.com

## Product image



## Az elektronika világának egy szelete

A csak 6,1 mm vastagságú, széles választékú kompakt alkalmazások eredete ennél az elektronikai fejlesztési tapasztalatnál lelhető fel.

A modulós házkialakítás sokféle intelligens szolgáltatás tervezését támogatja:

- **A lehető legnagyobb tervezési szabadság** a nagy (6800 mm<sup>2</sup>) összfelületű NYÁK – lehetővé teszi a legnagyobb alkatrész összeállítást és a helytakarékos kialakítást a reflow-kompatibilis THR kapcsolatokkal.
- **Testre szabott kialakítási lehetőségek** lézerrel nyomtatott és házszínekkkel, egyéni feldolgozási lehetőségekkel, változatos megnyomtatással, és könnyen feliratozható, csuklópántos fedéllel
- **A legnagyobb feldolgozási hatékonyság** a reflow-kompatibilis csatlakozó elemekkel a reflow forrasztáshoz a gép-kész szalagos csomagolás számára.
- **Hibamentes összeállítási és forrasztási folyamatok** optimalizált keret és csatlakozóadapter kialakításokkal a NYÁK-on, ami tökéletes illeszkedés és elhelyezést ad a csatlakozóelemek számára
- **Gyors beszerelés** a "Wire Ready" tulajdonsággal vagy a többcélú Multi-Tool csavarfejekkel

Az elektronikai fejlesztők kiváló tapasztalataival és a Weidmüller kompetenciájával - új szinergiákat készítünk az elektronikai alkalmazások számára.

## Általános rendelési adatok

|                |  |
|----------------|--|
| Verzió         | Modulos ház, OMNIMATE Housing - CH20M sorozat Kavicsszürke, Házalap, Szélesség: 6.1 mm |
| Rendelési szám | <a href="#">2771460000</a>   |
| Típus          | CH20M6 BP 4P-4P GY LF 1 1261516  |
| GTIN (EAN)     | 4064675032199  |
| Qty.           | 50 Stück   |

## CH20M6 BP 4P-4P GY LF 1 1261516

Weidmüller Interface GmbH & Co. KG  
Klingenbergstraße 26  
D-32758 Detmold  
Germany

www.weidmueller.com

## Műszaki adatok

## Méretetek és tömegek

|             |          |                  |            |
|-------------|----------|------------------|------------|
| Mélység     | 114,3 mm | Mélység (coll)   | 4,5 inch   |
| Magasság    | 110,7 mm | Magasság (coll)  | 4,358 inch |
| Szélesség   | 6,1 mm   | Szélesség (coll) | 0,24 inch  |
| Nettó tömeg | 1,46 g   |                  |            |

## Szerelvény jellemzői

|                               |            |                                  |        |
|-------------------------------|------------|----------------------------------|--------|
| PCB-k száma, max.             | 1          | Csatlakozás szintek száma, max.  | 8      |
| Number of poles, max.         | 8          | NYÁK, alkatrészek max. magassága | 3,5 mm |
| Típus a NYÁK összeszerelésére | egyoldalas |                                  |        |

## Mechanical tests

|                       |   |   |  |
|-----------------------|---|---|--|
| According to Standard | DIN EN 61373:1999 (ütődés és rezgés)  |   |  |
| Test conditions       | 50 g többletsúly a NYÁK-on, öt ház sorban telepítve, WEW 35/1 végbakok (1059000000) |   |  |
| Proved axles          | X, Y, Z   |   |  |
| Shock test            | Általános tesztelési tanácsok   | Minden mechanikai vizsgálatot példa-összeállításon, vagy a vonatkozó szabályozások alapján végeztek. A megadott eredmények nem helyettesítik a típusvizsgálatokat. Ezek csak tájékoztató értékek. |  |
|                       | Test category   | 2   |  |
|                       | Number of shocks per axle   | 3 in positive and negative direction  |  |
|                       | Shock duration  | 18 ms   |  |
|                       | Vízszintes gyorsulás  | 300 m/s <sup>2</sup>  |  |
|                       | Függőleges gyorsulás  | 300 m/s <sup>2</sup>  |  |
|                       | Hosszirányú gyorsulás   | 300 m/s <sup>2</sup>  |  |
|                       |   |   |  |
| Vibration test        | Effective acceleration  | 42,5 m/s <sup>2</sup>   |  |
|                       | Test duration   | 5 hours per axle  |  |

## Anyagadatok

|  |                |                          |     |
|--|----------------|--------------------------|-----|
| Kúszóútképzési összehasonlítási szám (CTI) | 400 ≤ CTI <600 | Szigetelőanyag           | PBT |
| Szigetelőanyag csoport                     | II             | UL 94 éghetőségi osztály | V-0 |

## Általános adatok

|                 |                            |                     |          |
|-----------------|----------------------------|---------------------|----------|
| Szín            | Kavicsszürke               | Színskála (hasonló) | RAL 7032 |
| Sín             | TS 35                      | Tokozási opció      | Nem      |
| Védelmi osztály | IP20 felszerelt állapotban |                     |          |

## Komponens tulajdonságok

|                                 |   |
|---------------------------------|---|
| Csatlakozás szintek száma, max. | 8 |
|---------------------------------|---|

## Szerkezeti kialakítás – IN követelmények

|                                   |         |                 |        |
|-----------------------------------|---------|-----------------|--------|
| NYÁK alaktűrése                   | ±0,1 mm | NYÁK vastagsága | 0,8 mm |
| Áramköri lap vastagságának tűrése | ±0,1 mm |                 |        |

**CH20M6 BP 4P-4P GY LF 1 1261516****Weidmüller Interface GmbH & Co. KG**

Klingenbergstraße 26

D-32758 Detmold

Germany

[www.weidmueller.com](http://www.weidmueller.com)**Műszaki adatok****testreszabási lehetőségek**

Alternative colours

More on request

Customer specific order process

See guideline under  
downloadsFelhasználó igénye szerinti feliratozás  
lehetséges

Igen

Felhasználó igénye szerinti kivágás  
lehetséges

Igen

**Besorolások**

ETIM 7.0

EC001031

ETIM 8.0

EC001031

ETIM 9.0

EC001031

ECLASS 11.0

27-18-27-92

ECLASS 12.0

27-18-27-92

ECLASS 13.0

27-19-06-01

**Letöltések**

Engineering Data

[CAD data – PCB Reference Layout](#)[CAD data – STEP](#)

Katalógusok

[Catalogues in PDF-format](#)

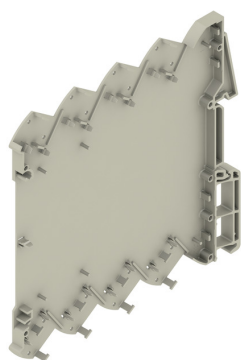
## CH20M6 BP 4P-4P GY LF 1 1261516

**Weidmüller Interface GmbH & Co. KG**  
Klingenbergstraße 26  
D-32758 Detmold  
Germany

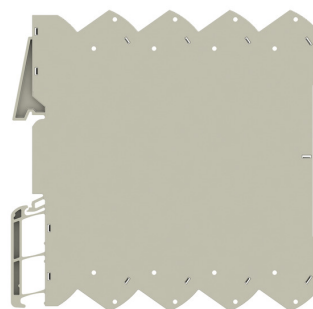
[www.weidmueller.com](http://www.weidmueller.com)

# Rajzok

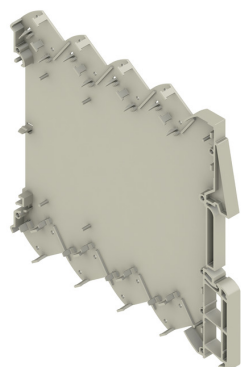
## Product image



## Product image

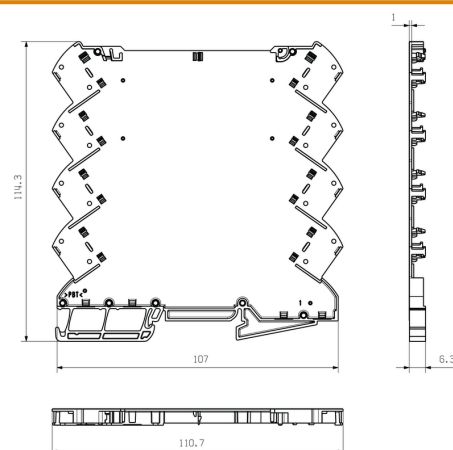


## Product image



Alapelem kivágás nélkül a bepattintható  
lábbal rendelkező területeken

## Méretrajz



## CH20M6 BP 4P-4P GY LF 1 1261516

Weidmüller Interface GmbH & Co. KG  
Klingenbergstraße 26  
D-32758 Detmold  
Germany

www.weidmüller.com

## Tartozékok

## CH20M6 C - felhajtható fedél



## Az elektronika világának egy szelete

A csak 6,1 mm vastagságú, széles választékú kompakt alkalmazások eredete ennél az elektronikai fejlesztési tapasztalatnál lehet fel.

A modulós házkialakítás sokféle intelligens szolgáltatás tervezését támogatja:

- **A lehető legnagyobb tervezési szabadság** a nagy (6800 mm<sup>2</sup>) összfelületű NYÁK – lehetővé teszi a legnagyobb alkatrész összeállítást és a helytakarékos kialakítást a reflow-kompatibilis THR kapcsolatokkal.
- **Testre szabott kialakítási lehetőségek** lézerezelt nyomtatott és hárszínekkel, egyéni feldolgozási lehetőségekkel, változatos megnyomtatással, és könnyen feliratozható, csuklópántos fedéllel
- **A legnagyobb feldolgozási hatékonyság** a reflow-kompatibilis csatlakozó elemekkel a reflow forrasztáshoz a gép-kész szalagos csomagolás számára.
- **Hibamentes összeállítási és forrasztási folyamatok** optimalizált keret és csatlakozóadapter kialakításokkal a NYÁK-on, ami tökéletes illeszkedés és elhelyezést ad a csatlakozóelemek számára
- **Gyors beszerelés** a "Wire Ready" tulajdonsággal vagy a többcélú Multi-Tool csavarfejekkel

Az elektronikai fejlesztők kiváló tapasztalataival és a Weidmüller kompetenciájával - új szinergiákat készítünk az elektronikai alkalmazások számára.

## Általános rendelési adatok

|                |                            |   |
|----------------|----------------------------|---|
| Típus          | CH20M6 C BK 1819           | Verzió  |
| Rendelési szám | <a href="#">418620000</a>  | Modulos ház, OMNIMATE Housing - CH20M sorozat fekete, Áttetsző, |
| GTIN (EAN)     | 4032248899142              | Billenthető burkolat, Szélesség: 6.1 mm                         |
| Qty.           | 50 Stück                   |   |
| Típus          | CH20M6 C TP 8089           | Verzió  |
| Rendelési szám | <a href="#">1073410000</a> | Modulos ház, OMNIMATE Housing - CH20M sorozat Áttetsző,         |
| GTIN (EAN)     | 4032248831203              | Billenthető burkolat, Szélesség: 6.1 mm                         |
| Qty.           | 50 Stück                   |   |