

HDC MHE 4X2 FP

Weidmüller Interface GmbH & Co. KG

Klingenbergstraße 26

D-32758 Detmold

Germany

www.weidmueller.com

Product image



Flexible

The four module sizes make for individual plug solutions that save a huge amount of space. The smaller pitch translates into an optimised design too.

Általános rendelési adatok

| Verzió | Jel modul |
|----------------|----------------------------|
| Rendelési szám | 2636080000 |
| Típus | HDC MHE 4X2 FP |
| GTIN (EAN) | 4050118692822 |
| Qty. | 1 Stück |

HDC MHE 4X2 FP

Weidmüller Interface GmbH & Co. KG

Klingenbergstraße 26

D-32758 Detmold

Germany

www.weidmueller.com

Műszaki adatok

Méretetek és tömegek

| | | | |
|-------------|----------|------------------|------------|
| Mélység | 70,5 mm | Mélység (coll) | 2,776 inch |
| Magasság | 63 mm | Magasság (coll) | 2,48 inch |
| Szélesség | 7,15 mm | Szélesség (coll) | 0,281 inch |
| Nettó tömeg | 26,419 g | | |

Hőmérsékletek

| | |
|-------------------------|-------------------|
| Hőmérsékleti határérték | -40 °C ... 125 °C |
|-------------------------|-------------------|

PE csatlakozási adatok

| | |
|-----------------------|------------------------------------|
| Csatlakozás típusa PE | Csavaros csatlakozás modulkerettel |
|-----------------------|------------------------------------|

Verzió

| | | | |
|---|---------------------|---|---------------------|
| Csatlakozás típusa | PUSH IN aktuátorral | Csupaszolási hossz, névleges csatlakozás | 10 mm |
| Vezeték csatlakozási keresztmetszet AWG, max. | AWG 14 | Vezeték csatlakozási keresztmetszet AWG, min. | AWG 20 |
| Vezeték-keresztmetszet, max. | 2,5 mm ² | Vezeték-keresztmetszet, min. | 0,5 mm ² |

Általános adatok

| | | | |
|---------------------------------------|----------------------------------|---------------------------------------|--------------------|
| Anyag | polikarbonát, üvegszál-erősítésű | Dugaszhelyek szükséges száma | 0,5 |
| Dugaszolási ciklusok | ≥ 500 | Névleges feszültség (DIN EN 61984) | 250 V |
| Névleges feszültség az UL/CSA szerint | 600 V | Névleges lökfeszültség (DIN EN 61984) | 4 kV |
| Névleges áram (DIN EN 61984) | 16 A | Potenciálok száma | 2 |
| Pólusszám | 4 | Sorozat | ModuPlug |
| Szennyezés súlyossága | 3 | Szigetelés erőssége | 10 ¹² Ω |
| Típus | Hüvely | Túlfeszültség kategória | III |
| UL 94 éghetőségi osztály | V-0 | | |

Besorolások

| | | | |
|-------------|-------------|-------------|-------------|
| ETIM 6.0 | EC002312 | ETIM 7.0 | EC002312 |
| ETIM 8.0 | EC002312 | ETIM 9.0 | EC002312 |
| ECLASS 9.0 | 27-44-02-92 | ECLASS 9,1 | 27-44-02-18 |
| ECLASS 10.0 | 27-44-02-92 | ECLASS 11.0 | 27-44-02-92 |
| ECLASS 12.0 | 27-44-02-92 | ECLASS 13.0 | 27-44-02-92 |

Termékek környezetvédelmi megfelelése

| | |
|------------|---|
| REACH SVHC | Lead 7439-92-1 Potassium perfluorobutane sulfonate 29420-49-3 |
| SCIP | 9ed66ce7-2fe8-4987-bb46-06cab3f02292 |

Fontos megjegyzés

Termékinformáció

HDC MHE 4X2 FP

Weidmüller Interface GmbH & Co. KG

Klingenbergstraße 26

D-32758 Detmold

Germany

www.weidmueller.com

Műszaki adatok

Tanúsítványok

Jóváhagyások



UL File Number Search

UL weboldal

Tanúsítvány száma (cURus)

E92202

Letöltések

Engineering Data

[CAD data – STEP](#)

Product Change Notification

[Technical change - EN](#)[Technical change - DE](#)

Katalógusok

[Catalogues in PDF-format](#)

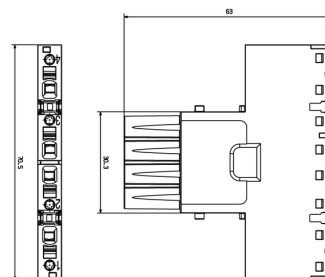
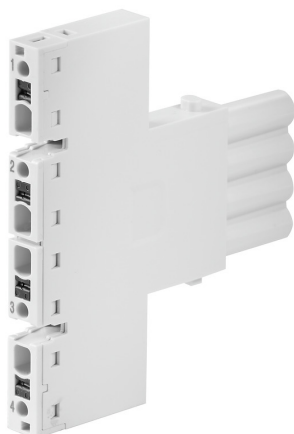
HDC MHE 4X2 FP

Weidmüller Interface GmbH & Co. KG
Klingenbergstraße 26
D-32758 Detmold
Germany

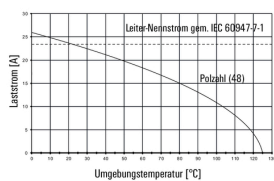
Rajzok

www.weidmueller.com

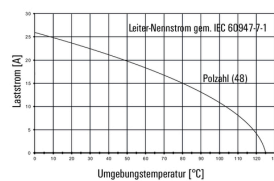
Product image



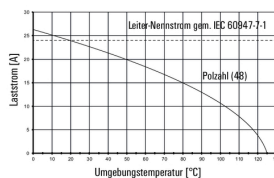
HDC MHE 4X2 MQT mit HDC MHE 4FQT / H07V-K2,5



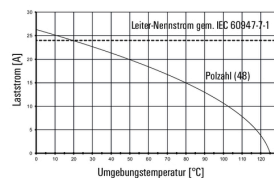
HDC MHE 4X2 MQT mit HDC MHE 4FQT / H07V-K2,5



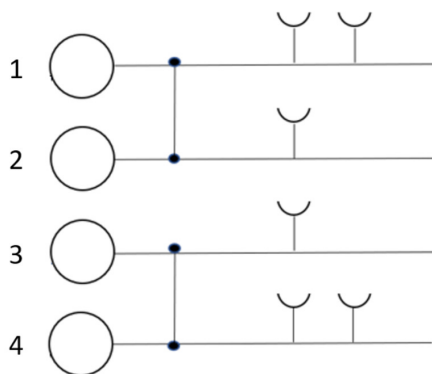
HDC MHE 4X2 FQT mit HDC MHE 4MQT / H07V-K2,5



HDC MHE 4X2 FQT mit HDC MHE 4MQT / H07V-K2,5



HDC MHE 4X2



HDC MHE 4X2 FP

Weidmüller Interface GmbH & Co. KG

Klingenbergstraße 26

D-32758 Detmold

Germany

www.weidmueller.com

Tartozékok

Jelölő



A nagy igénybevételre tervezett csatlakozásokon kívül a RockStar® tartalmazza a megfelelő tartozékokat a hatékony, funkcionális és biztonságos rendszerkábelezéshez is; például kódoló rendszerek, árnyékoló kengyelek, fedőlemezek és cseretömítések.

Általános rendelési adatok

| | | |
|----------------|----------------------------|---|
| Típus | HDC MMARK 4 | Verzió |
| Rendelési szám | 6710590000 | Jelölőtábla, Ipari nehézcsatlakozó-szerelvények |
| GTIN (EAN) | 4050118783902 | |
| Qty. | 640 Stück | |

Keresztösszekötő híd



A nagy igénybevételre tervezett csatlakozásokon kívül a RockStar® tartalmazza a megfelelő tartozékokat a hatékony, funkcionális és biztonságos rendszerkábelezéshez is; például kódoló rendszerek, árnyékoló kengyelek, fedőlemezek és cseretömítések.

Általános rendelési adatok

| | | |
|----------------|----------------------------|--|
| Típus | HDC MXCC6 4X | Verzió |
| Rendelési szám | 6709750000 | Keresztösszekötő híd, Ipari nehézcsatlakozó-szerelvények |
| GTIN (EAN) | 4050118805703 | |
| Qty. | 50 Stück | |

| | | |
|----------------|----------------------------|--|
| Típus | HDC MXCC3 4X | Verzió |
| Rendelési szám | 6709720000 | Keresztösszekötő híd, Ipari nehézcsatlakozó-szerelvények |
| GTIN (EAN) | 4050118805666 | |
| Qty. | 50 Stück | |

| | | |
|----------------|----------------------------|--|
| Típus | HDC MXCC5 4X | Verzió |
| Rendelési szám | 6709740000 | Keresztösszekötő híd, Ipari nehézcsatlakozó-szerelvények |
| GTIN (EAN) | 4050118805680 | |
| Qty. | 50 Stück | |

| | | |
|----------------|----------------------------|--|
| Típus | HDC MXCC11 4X | Verzió |
| Rendelési szám | 6709810000 | Keresztösszekötő híd, Ipari nehézcsatlakozó-szerelvények |
| GTIN (EAN) | 4050118805758 | |
| Qty. | 20 Stück | |

| | | |
|----------------|----------------------------|--|
| Típus | HDC MXCC12 4X | Verzió |
| Rendelési szám | 6709820000 | Keresztösszekötő híd, Ipari nehézcsatlakozó-szerelvények |
| GTIN (EAN) | 4050118805765 | |
| Qty. | 20 Stück | |

HDC MHE 4X2 FP

Weidmüller Interface GmbH & Co. KG

Klingenbergstraße 26

D-32758 Detmold

Germany

www.weidmueller.com

Tartozékok

| | | |
|----------------|----------------------------|--|
| Típus | HDC MXCC2 4X | Verzió |
| Rendelési szám | 6709710000 | Keresztösszekötő híd, Ipari nehézcsatlakozó-szerelvények |
| GTIN (EAN) | 4050118805659 | |
| Qty. | 50 Stück | |
| Típus | HDC MXCC9 4X | Verzió |
| Rendelési szám | 6709790000 | Keresztösszekötő híd, Ipari nehézcsatlakozó-szerelvények |
| GTIN (EAN) | 4050118805734 | |
| Qty. | 20 Stück | |
| Típus | HDC MXCC4 4X | Verzió |
| Rendelési szám | 6709730000 | Keresztösszekötő híd, Ipari nehézcsatlakozó-szerelvények |
| GTIN (EAN) | 4050118805673 | |
| Qty. | 50 Stück | |
| Típus | HDC MXCC7 4X | Verzió |
| Rendelési szám | 6709770000 | Keresztösszekötő híd, Ipari nehézcsatlakozó-szerelvények |
| GTIN (EAN) | 4050118805710 | |
| Qty. | 100 Stück | |
| Típus | HDC MXCC10 4X | Verzió |
| Rendelési szám | 6709800000 | Keresztösszekötő híd, Ipari nehézcsatlakozó-szerelvények |
| GTIN (EAN) | 4050118805741 | |
| Qty. | 20 Stück | |
| Típus | HDC MXCC8 4X | Verzió |
| Rendelési szám | 6709780000 | Keresztösszekötő híd, Ipari nehézcsatlakozó-szerelvények |
| GTIN (EAN) | 4050118805727 | |
| Qty. | 20 Stück | |