

SLF 7.62HP/04/180LRSH160 SN BK BX

Weidmüller Interface GmbH & Co. KG

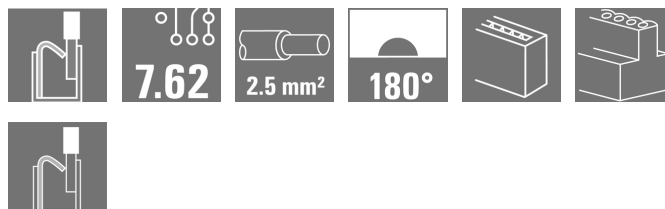
Klingenbergstraße 26

D-32758 Detmold

Germany

www.weidmueller.com

Product image



180°-os fordított tűs érintkezősor PUSH IN csatlakozástechnikával, terepi huzalozáshoz, 2,5 mm² és 7,62-es osztással. Szintén ideális érintésbiztos megoldás a visszatérő feszültségekre.

Megfelel az UL1059 600 V C osztály és az IEC 61800-5-1 követelményeinek.

Változatok: karima nélkül, külső karimával, kioldó retesszel. Előszerezelt dugaszolható árnyékolás-csatlakozóval a nagy felületű árnyékoláshoz.

Általános rendelési adatok

| | |
|----------------|------------------------------------------------------------------------------------------------------------------------------------------------------------------------------------------|
| Verzió | NYÁK dugaszoló csatlakozó, dugasz, 7.62 mm, Pólusszám: 4, 180°, PUSH IN aktuátorral, Húzórugós csatlakozás, Rögzítési tartomány, névleges csatlakozás, max.: 2.5 mm ² , Doboz |
| Rendelési szám | 2632780000 |
| Típus | SLF 7.62HP/04/180LRSH160 SN BK BX |
| GTIN (EAN) | 4050118647204 |
| Qty. | 40 Stück |
| Termékadatok | IEC: 1000 V / 24 A / 0.5 - 2.5 mm ² UL: 600 V / 20 A / AWG 20 - AWG 12 |
| Csomagolás | Doboz |

A létrehozás dátuma 2024. június 3. 10:17:43 CEST

A katalógus állapota 18.05.2024 / A műszaki módosítások jogát fenntartjuk.

SLF 7.62HP/04/180LRSH160 SN BK BX

Weidmüller Interface GmbH & Co. KG
Klingenbergstraße 26
D-32758 Detmold
Germany

www.weidmueller.com

Műszaki adatok

Méretetek és tömegek

| | | | |
|-------------|----------|------------------|------------|
| Mélység | 84,7 mm | Mélység (coll) | 3,335 inch |
| Magasság | 19,6 mm | Magasság (coll) | 0,772 inch |
| Szélesség | 39,36 mm | Szélesség (coll) | 1,55 inch |
| Nettó tömeg | 26,947 g | | |

System Parameters

| | | | |
|-----------------------------------------------|-----------------------------------------------|-----------------------------------------------|---------------------|
| Termékcsalád | OMNIMATE Power - sorozat BL/SL 7.62HP | Csatlakozás típusa | Terepi csatlakozás |
| Vezetékcsatlakozás-technika | PUSH IN aktuátorral, Húzórugós csatlakozás | Osztás, mm (P) | 7,62 mm |
| Osztás, inch (P) | 0,3 " | Vezeték kimeneti irány | 180° |
| Pólusszám | 4 | L1, mm | 22,86 mm |
| L1, inch | 0,9 " | Sorok száma | 1 |
| Érintkezősorok száma | 1 | Névleges keresztmetszet | 2,5 mm ² |
| Érintésvédelem a DIN VDE 57 106 szerint | Ujjak számára biztonságos | Érintésvédelem a DIN VDE 0470 szerint | IP 20 |
| Térfigati ellenállás | ≤5 mΩ | Kódolható | Igen |
| Csupaszolási hossz | 10 mm | Meghúzási nyomaték csavaros peremhez, min. | 0,15 Nm |
| Meghúzási nyomaték csavaros peremhez, max. | 0,25 Nm | Csavarhúzó éle | 0,6 x 3,5 |
| Csavarhúzó éle, standard | DIN 5264-A | Dugaszolási ciklusok | 25 |

Anyagjellemzők

| | | | |
|-----------------------------------------------|-----------------------------------|-----------------------------------------|---------|
| Szigetelőanyag | PBT | Szín | fekete |
| Színkál (hasonló) | RAL 9011 | Szigetelőanyag csoport | IIIa |
| Küszóútképzési összehasonlítási szám (CTI) | ≥ 200 | UL 94 éghetőségi osztály | V-0 |
| Érintkező anyaga | Cu-ötvezet | Érintkező felület | ónozott |
| Dugaszolható csatlakozás rétegszerkezete | 2...3 µm Ni / 2...4 µm Sn matt | Tárolási hőmérséklet, min. | -40 °C |
| Tárolási hőmérséklet, max. | 70 °C | Üzemi hőmérséklet, min. | -50 °C |
| Üzemi hőmérséklet, max. | 100 °C | Hőmérsékleti tartomány, telepítés, min. | -25 °C |
| Hőmérsékleti tartomány, telepítés, max. | 100 °C | | |

Névleges adatok IEC szerint

| | | | |
|-----------------------------------------------------------------------------------------|------------------------|---------------------------------------------------------------------------------------|------------------|
| szabvány szerint tesztelve | IEC 60664-1, IEC 61984 | Névleges áram, min. pólusszám (Tu=20 °C) | 24 A |
| Névleges áram, maximális pólusszám (Tu=20 °C) | 24 A | Névleges áram, min. pólusszám (Tu=40 °C) | 23,8 A |
| Névleges áram, maximális pólusszám (Tu=40 °C) | 21 A | Névleges feszültség a II/2 túlfeszültség osztályhoz / szennyezés mértékéhez | 1 000 V |
| Névleges feszültség a III/2 túlfeszültség osztályhoz / szennyezés mértékéhez | 1 000 V | Névleges feszültség a III/3 túlfeszültség osztályhoz / szennyezés mértékéhez | 630 V |
| Névleges lökfeszültség a II/2 túlfeszültség osztályhoz / szennyezés mértékéhez | 6 kV | Névleges lökfeszültség a III/2 túlfeszültség osztályhoz / szennyezés mértékéhez | 8 kV |
| Névleges lökfeszültség a III/3 túlfeszültség osztályhoz / szennyeződés mértékéhez | 6 kV | Rövid idejű határáram ellenállás | 3 x 1s mit 180 A |
| Hézag, min. | 10,7 mm | Küszóút, min. | 10,7 mm |

SLF 7.62HP/04/180LRSH160 SN BK BX

Weidmüller Interface GmbH & Co. KG
Klingenbergstraße 26
D-32758 Detmold
Germany

www.weidmueller.com

Műszaki adatok

Csomagolás

| | | | |
|---------------|--------|---------------|--------|
| Csomagolás | Doboz | VPE hosszúság | 338 mm |
| VPE szélesség | 130 mm | VPE magasság | 44 mm |

Csatlakoztatható vezetékek

| | | | | |
|-----------------------------------------------------------|------------------------------------|----------------------|----------------------------|-------|
| Rögzítési tartomány, névleges csatlakozás, min. | 0,08 mm² | | | |
| Rögzítési tartomány, névleges csatlakozás, max. | 2,5 mm² | | | |
| Vezeték csatlakozási keresztmetszet AWG, min. | AWG 20 | | | |
| Vezeték csatlakozási keresztmetszet AWG, max. | AWG 14 | | | |
| Tömör, min. H05(07) V-U | 0,5 mm² | | | |
| Tömör, max. H05(07) V-U | 2,5 mm² | | | |
| Flexibilis, min. H05(07) V-K | 0,5 mm² | | | |
| Flexibilis, max. H05(07) V-K | 2,5 mm² | | | |
| műanyag galléros érvéghüvellyel, DIN 46228 pt 4, min. | 0,5 mm² | | | |
| műanyag galléros érvéghüvellyel, DIN 46228 pt 4, max. | 1,5 mm² | | | |
| érvéghüvellyel, DIN 46228 1. pont, min. | 0,5 mm² | | | |
| érvéghüvellyel, DIN 46228 pt 1, max. | 1,5 mm² | | | |
| Illesztőcsap az EN 60999 szerint a x b; ø 2,8 mm x 2,0 mm | | | | |
| Rögzíthető vezeték | Vezetékcsatlakozás keresztmetszete | Típus | finom huzalozás | |
| | | névleges | 0,5 mm² | |
| | érvéghüvely | Csupaszolási hossz | névleges | 12 mm |
| | | Ajánlott érvéghüvely | H0.5/16 OR | |
| | | Csupaszolási hossz | névleges | 10 mm |
| | | Ajánlott érvéghüvely | H0.5/10 | |
| | Vezetékcsatlakozás keresztmetszete | Típus | finom huzalozás | |
| | | névleges | 0,75 mm² | |
| | érvéghüvely | Csupaszolási hossz | névleges | 12 mm |
| | | Ajánlott érvéghüvely | H0.75/16 W | |
| | | Csupaszolási hossz | névleges | 10 mm |
| | | Ajánlott érvéghüvely | H0.75/10 | |
| | Vezetékcsatlakozás keresztmetszete | Típus | finom huzalozás | |
| | | névleges | 1 mm² | |
| | érvéghüvely | Csupaszolási hossz | névleges | 12 mm |
| | | Ajánlott érvéghüvely | H1.0/16D R | |
| | | Csupaszolási hossz | névleges | 10 mm |
| | | Ajánlott érvéghüvely | H1.0/10 | |
| | Vezetékcsatlakozás keresztmetszete | Típus | finom huzalozás | |
| | | névleges | 1,5 mm² | |
| | érvéghüvely | Csupaszolási hossz | névleges | 12 mm |
| | | Ajánlott érvéghüvely | H1.5/16 R | |
| | | Csupaszolási hossz | névleges | 10 mm |
| | | Ajánlott érvéghüvely | H1.5/10 | |

Hivatkozási szöveg A műanyag gallér külső átmérője nem lehet nagyobb az osztásnál (P). Az érvéghüvelyek hosszát a terméknek és a névleges feszültségnek megfelelően kell megválasztani.

SLF 7.62HP/04/180LRSH160 SN BK BX

Weidmüller Interface GmbH & Co. KG
Klingenbergstraße 26
D-32758 Detmold
Germany

www.weidmueller.com

Műszaki adatok

CSA névleges adatok

| | | | |
|-----------------------------------------------------|--------|-----------------------------------------------------|--------|
| Névleges feszültség (B felhasználási csoport / CSA) | 600 V | Névleges feszültség (C felhasználási csoport / CSA) | 600 V |
| Névleges feszültség (D felhasználási csoport / CSA) | 600 V | Névleges áram (B felhasználási csoport / CSA) | 20 A |
| Névleges áram (C felhasználási csoport / CSA) | 20 A | Névleges áram (D felhasználási csoport / CSA) | 5 A |
| Vezeték keresztmetszet, AWG, min. | AWG 20 | Vezeték keresztmetszet, AWG, max. | AWG 12 |

UL 1059 névleges adatok

| | | | |
|---------------------------------------------------------|--------|---------------------------------------------------------|--------|
| Névleges feszültség (B felhasználási csoport / UL 1059) | 600 V | Névleges feszültség (C felhasználási csoport / UL 1059) | 600 V |
| Névleges feszültség (D felhasználási csoport / UL 1059) | 600 V | Névleges áram (B felhasználási csoport / UL 1059) | 20 A |
| Névleges áram (C felhasználási csoport / UL 1059) | 20 A | Névleges áram (D felhasználási csoport / UL 1059) | 5 A |
| Vezeték keresztmetszet, AWG, min. | AWG 20 | Vezeték keresztmetszet, AWG, max. | AWG 12 |

Típusvizsgálatok

| | | | |
|----------------------------------|----------------|------------------------------------------------------------------------------------------------------------|-----------------------------|
| Teszt: Jelölések tartóssága | Standard | DIN EN 61984 szabvány, 7.3.2 / 09.02 szakasz, minta a DIN EN 60068-2-70 / 07.96 szabvány szerint | |
| | Teszt | eredetjelölés, típusazonosítás, raszter, tartósság, anyagtípus, dátum óra, UL tanúsítvány, CSA tanúsítvány | |
| | Kiértékelés | elérhető | |
| Teszt: Rögzíthető keresztmetszet | Standard | DIN EN 60999-1 szabvány, 7 és 9.1 / 12.00 szakasz, DIN EN 60947-1 szabvány, 8.2.4.5.1 / 04.08 szakasz | |
| | Vezeték típusa | Vezető típusa és keresztmetszete | tömör, 0,5 mm ² |
| | | Vezető típusa és keresztmetszete | sodrott 0,5 mm ² |
| | | Vezető típusa és keresztmetszete | tömör, 1,5 mm ² |
| | | Vezető típusa és keresztmetszete | sodrott 2,5 mm ² |
| | | Vezető típusa és keresztmetszete | H07V-K2.5 |
| | | Vezető típusa és keresztmetszete | H07V-U2.5 |
| | | Vezető típusa és keresztmetszete | AWG 20/19 |
| | | Vezető típusa és keresztmetszete | AWG 20/1 |
| | | Vezető típusa és keresztmetszete | AWG 12/19 |
| | | Vezető típusa és keresztmetszete | AWG 14/1 |
| | Kiértékelés | átadva | |

SLF 7.62HP/04/180LRSH160 SN BK BX

Weidmüller Interface GmbH & Co. KG
Klingenbergstraße 26
D-32758 Detmold
Germany

www.weidmueller.com

Műszaki adatok

| | | | |
|-------------------------------------------------------------|----------------|----------------------------------------------|-----------|
| Vezetékek sérülésének és véletlen meglazulásának vizsgálata | Standard | DIN EN 60999-1 szabvány, 9.4 / 12.00 szakasz | |
| | Követelmény | 0,3 kg | |
| | Vezeték típusa | Vezető típusa és keresztmetszete | H05V-U0.5 |
| | | Vezető típusa és keresztmetszete | H05V-K0.5 |
| | | Vezető típusa és keresztmetszete | AWG 20/1 |
| | | Vezető típusa és keresztmetszete | AWG 20/19 |
| | Kiértékelés | átadva | |
| | Követelmény | 0,4 kg | |
| | Vezeték típusa | Vezető típusa és keresztmetszete | H07V-U1.5 |
| | | | |
| | Kiértékelés | átadva | |
| | Követelmény | 0,7 kg | |
| | Vezeték típusa | Vezető típusa és keresztmetszete | H07V-K2.5 |
| | | Vezető típusa és keresztmetszete | AWG 14/19 |
| | Kiértékelés | átadva | |
| | Követelmény | 0,9 kg | |
| | Vezeték típusa | Vezető típusa és keresztmetszete | AWG 12/19 |
| | | | |
| | Kiértékelés | átadva | |
| Kihúzási vizsgálat | Standard | DIN EN 60999-1 szabvány, 9.5 / 12.00 szakasz | |
| | Követelmény | ≥20 N | |
| | Vezeték típusa | Vezető típusa és keresztmetszete | H05V-U0.5 |
| | | Vezető típusa és keresztmetszete | H05V-K0.5 |
| | | Vezető típusa és keresztmetszete | AWG 20/1 |
| | | Vezető típusa és keresztmetszete | AWG 20/19 |
| | Kiértékelés | átadva | |
| | Követelmény | ≥40 N | |
| | Vezeték típusa | Vezető típusa és keresztmetszete | H07V-U1.5 |
| | | | |
| | Kiértékelés | átadva | |
| | Követelmény | ≥50 N | |
| | Vezeték típusa | Vezető típusa és keresztmetszete | H07V-K2.5 |
| | | Vezető típusa és keresztmetszete | AWG 14/19 |
| | Kiértékelés | átadva | |
| | Követelmény | ≥60 N | |
| | Vezeték típusa | Vezető típusa és keresztmetszete | AWG 12/19 |
| | | | |
| | Kiértékelés | átadva | |

Besorolások

| | | | |
|-------------|-------------|-------------|-------------|
| ETIM 6.0 | EC002638 | ETIM 7.0 | EC002638 |
| ETIM 8.0 | EC002638 | ETIM 9.0 | EC002638 |
| ECLASS 9.0 | 27-44-03-09 | ECLASS 9,1 | 27-44-03-09 |
| ECLASS 10.0 | 27-44-03-09 | ECLASS 11.0 | 27-46-02-02 |
| ECLASS 12.0 | 27-46-02-02 | ECLASS 13.0 | 27-46-02-02 |

SLF 7.62HP/04/180LRSH160 SN BK BX**Weidmüller Interface GmbH & Co. KG**

Klingenbergstraße 26

D-32758 Detmold

Germany

www.weidmueller.com**Műszaki adatok****Fontos megjegyzés**

| | |
|----------------|-------------------------------------------------------------------------------------------------------------------------------------------------------------------------------------------------------------------------------------------------------------------------------------------------------------------------------------------------------------------------------------------------------------------------------------------------------------------------------------------------------------------------------------------------------------------------------------------------------------------------------------------------------------------------------------------------------------------------------------------------------------------------------------------------------------------------------------------------------------------------------------------|
| IPC megfelelés | A termékek fejlesztése, gyártása és szállítása a nemzetközileg elismert IPC-A-610 szabvány „megengedhető” kategóriája szerint történt. A termékekkel kapcsolatos további követelményeket kérésre kiértékeljük. |
| Megjegyzések | <ul style="list-style-type: none">• További változatok külön kérésre• Aranyozott érintkező felület külön kérésre• A névleges áram a névleges keresztmetszettől és a minimális pólusszámtól függ.• Érvéghüvely műanyag gallér nélkül, DIN 46228/1• Érvéghüvely műanyag gallérral DIN 46228/4• P a rajzon = osztás• A névleges adatok kizárólag magától a komponenstől függenek. A más komponensek felé érvényes hézagokat és kúszóutakat a vonatkozó alkalmazási szabvány szerint kell tervezni.• Az IEC 61984 szerint az OMNIMATE-csatlakozók megszakítási kapacitás nélküli csatlakozók (COC). A tervezett használat alatt a csatlakozók nem dughatók be vagy ki feszültség vagy terhelés alatt• A termék hosszú idejű tárolása 50 °C átlagos hőmérsékleten és maximum 70% páratartalmon, 36 hónap |

Letöltések

| | |
|-----------------------------|--------------------------------------------------------------------------------------------------------------------------------------------------------------------------------------------------------------|
| Product Change Notification | 20220208 Visual change Temporarily different color for connectors and accessories 20220208 Visuelle Änderung Vorübergehend anderer Farbton für Steckverbinder und Zubehör |
| Katalógusok | Catalogues in PDF-format |

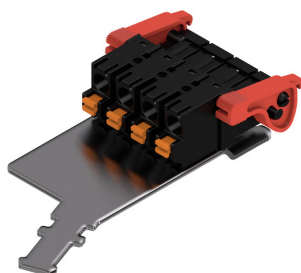
SLF 7.62HP/04/180LRSH160 SN BK BX

Weidmüller Interface GmbH & Co. KG
Klingenbergstraße 26
D-32758 Detmold
Germany

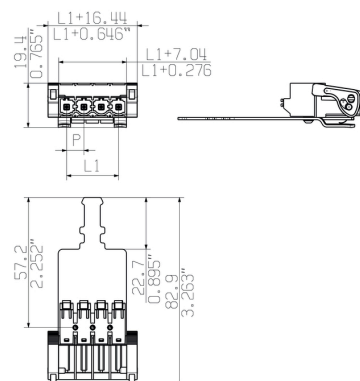
www.weidmueller.com

Rajzok

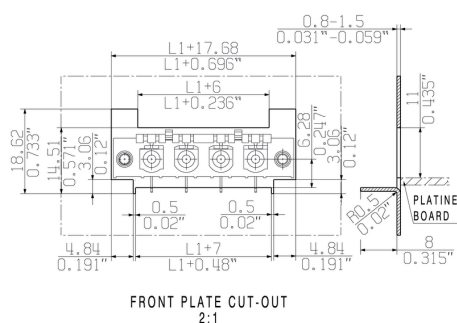
Product image



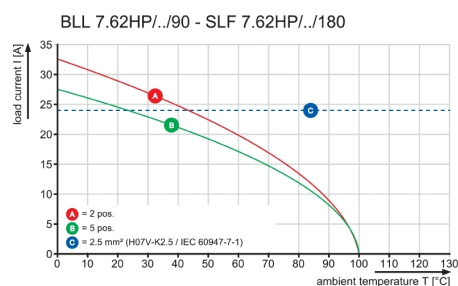
Dimensional drawing



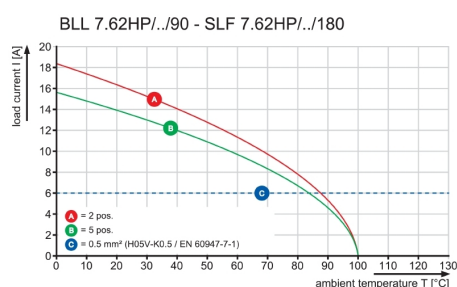
Dimensional drawing



Graph



Graph



SLF 7.62HP/04/180LRSH160 SN BK BX

Weidmüller Interface GmbH & Co. KG

Klingenbergstraße 26

D-32758 Detmold

Germany

www.weidmueller.com

Tartozékok

Lapos csavarhúzó



Szigetelt hornyos csavarhúzó, SDI DIN 7437, ISO 2380/2, Hegy: DIN 5264, ISO 2380/1 szerint, SoftFinish-markolat

Általános rendelési adatok

| | | |
|----------------|----------------------------|------------------------|
| Típus | SDIS 0.6X3.5X100 | Verzió |
| Rendelési szám | 6008390000 | Csavarhúzó, Csavarhúzó |
| GTIN (EAN) | 4032248056354 | |
| Qty. | 1 Stück | |

Lapos csavarhúzó



Hornyos csavarhúzó lekerekített pengével SD DIN 5265, ISO 2380/2, behajtó a DIN 5264, ISO 2380/1 szerint. Chrom Top hegy, SoftFinish markolat

Általános rendelési adatok

| | | |
|----------------|----------------------------|------------------------|
| Típus | SDS 0.6X3.5X100 | Verzió |
| Rendelési szám | 6008330000 | Csavarhúzó, Csavarhúzó |
| GTIN (EAN) | 4032248056286 | |
| Qty. | 1 Stück | |

SLF 7.62HP/04/180LRSH160 SN BK BX

Weidmüller Interface GmbH & Co. KG
Klingenbergstraße 26
D-32758 Detmold
Germany

www.weidmueller.com

Tartozékok

Crimping tools

**Krimpelő szerszámok érvéghüvelyekhez, műanyag gallérral vagy anélkül**

- Kilincsmű a pontos krimpeléshez
- Kioldási lehetőség helytelen működés esetén

Általános rendelési adatok

| | | |
|----------------|----------------------------|------------------------------------------------------------------|
| Típus | PZ 6/5 | Verzió |
| Rendelési szám | 6011460000 | Présszerszám, Krimpelő szerszám érvéghüvelyekhez, 0.25mm², 6mm², |
| GTIN (EAN) | 4008190165352 | Trapéz fogas krimpelés |
| Qty. | 1 Stück | |

Kódoló elemek

**Csakis azokat csatlakoztatja, amelyeket csatlakoztatni kell: a megfelelő csatlakozót a megfelelő helyre.**

A kódoló elemek és a lezáró eszközök világosan hozzárendelik a csatlakozóelemeket a gyártási folyamat és a működtetés során

A kódoló elemek és a lezáró eszközök az összeszerelés előtt vagy a kábelek összeszerelésének fázisában kerülnek behelyezésre. A Weidmüller alternatíva: online konfigurálható a változás konfigurátorral a szállítás előtti előzetes kódoláshoz.

A csatlakozóelemeket ezentúl nem lehet pontatlanul összeszerelni, vagy helytelenül csatlakoztatni.

Az előny: nincs hibakeresés a gyártás során, és nincsenek működési hibák a használat során.

Általános rendelési adatok

| | | | | |
|----------------|----------------------------|-------------------------------------------------------------------|--------------|------------|
| Típus | BLZ/SL KO BK BX | Verzió | Termékadatok | Csomagolás |
| Rendelési szám | 1545710000 | NYÁK dugaszoló csatlakozó, Tartozékok, Kódoló elem, fekete, | | Doboz |
| GTIN (EAN) | 4008190087142 | Pólusszám: 1 | | |
| Qty. | 50 Stück | | | |
| Típus | BLZ/SL KO OR BX | Verzió | Termékadatok | Csomagolás |
| Rendelési szám | 1573010000 | NYÁK dugaszoló csatlakozó, Tartozékok, Kódoló elem, narancssárga, | | Doboz |
| GTIN (EAN) | 4008190048396 | Pólusszám: 1 | | |
| Qty. | 100 Stück | | | |