

BUZ 10.16IT/04/180MF3SH160 AG BK BX

Weidmüller Interface GmbH & Co. KG

Klingenbergstraße 26

D-32758 Detmold

Germany

www.weidmueller.com

Product image



Az OMNIMATE Power az IT hálózatok számára – 50 kVA-ig méretezhető

Testreszabott megoldások a különleges követelmények számára

A nagyobb szabvány megfeleléség kevesebb kompromisszumot jelent: Az OMNIMATE Power az IT hálózatok számára beépített tulajdonságaival a választékban a szabványt jelenti. Ez a tervezési és jóváhagyási folyamatot egyszerűbbé és biztonságosabbá és megbízhatóbbá teszi az üzemben.

Az alkalmazások és a felhasználók előnyeinek eredménye: korlátlan használat a 400-V IT rendszerekben és érintésvédelem az IEC 61800-5-1 (+ 5.5 mm) szerint.

A bepattanó egykezes biztonsági karima lehetővé teszi az intuitív és biztonságos használatot. A működési megbízhatóságot garantálja az automata retesz a bedugási folyamat során.

Végeredményben: Önnek nincs szüksége további készülékburkolatra. Az alkalmazás orientált kialakítás kompromisszum-mentességet jelent a jóváhagyási folyamat során.

Előszerelt dugaszolható árnyékolás-csatlakozóval a nagy felületű árnyékoláshoz.

Általános rendelési adatok

| | |
|--------------------|---|
| Változat | NYÁK dugaszoló csatlakozó, hüvelyes csatlakozó, 10.16 mm, Pólusszám: 4, 180°, Csavaros csatlakozás, Rögzítési tartomány, névleges csatlakozás, max.: 16 mm² |
| Rendelési szám | 2627360000 |
| Típus | BUZ 10.16IT/04/180MF3SH160 AG BK BX |
| GTIN (EAN) | 4050118631241 |
| Qty. | 20 Stück |
| Termékadatok | IEC: 1000 V / 78.3 A / 0.2 - 16 mm² UL: 600 V / 60 A / AWG 22 - AWG 4 |
| Szállítás állapota | Kifutott |

BUZ 10.16IT/04/180MF3SH160 AG BK BX

Weidmüller Interface GmbH & Co. KG
Klingenbergstraße 26
D-32758 Detmold
Germany

www.weidmueller.com

Műszaki adatok

Méretetek és tömegek

Nettó tömeg 0 g

System Parameters

| | | | |
|---|---------------------------------------|---------------------------------------|--------------------|
| Termékcsalád | OMNIMATE áram - BU/SU 10.16IT sorozat | Csatlakozás típusa | Terepi csatlakozás |
| Vezetékcsatlakozás-technika | Csavaros csatlakozás | Raszter mm-ben (P) | 10,16 mm |
| Raszter inch-ben (P) | 0,4 " | Vezeték kimeneti irány | 180° |
| Pólusszám | 4 | L1, mm | 40,64 mm |
| L1, inch | 1,6 " | Sorok száma | 1 |
| Érintkezősorok száma | 1 | Névleges keresztmetszet | 16 mm ² |
| Érintésvédelem a DIN VDE 57 106 szerint | Ujjak számára biztonságos | Érintésvédelem a DIN VDE 0470 szerint | IP 20 |
| Térfigati ellenállás | 4,50 mΩ | Kódolható | Igen |
| Csupaszolási hossz | 12 mm | Meghúzási nyomaték, min. | 1,2 Nm |
| Meghúzási nyomaték, max. | 2 Nm | Biztosítócsavar | M 4 |
| Csavarhúzó éle, standard | DIN 5264, ISO 8764/2-PZ | Dugaszolási ciklusok | 25 |
| Dugaszolási erő/pólus, max. | 14,5 N | Húzóerő / pólus, max. | 14,5 N |

Anyagjellemzők

| | | | |
|--|------------|---|------------|
| Szigetelőanyag | PA GF | Szín | fekete |
| Színskála (hasonló) | RAL 9011 | Szigetelőanyag csoport | I |
| Kúszóútképzési összehasonlítási szám (CTI) | ≥ 600 | UL 94 éghetőségi osztály | V-0 |
| Érintkező anyaga | Cu-ötvözet | Érintkező felület | ezüstözött |
| Dugaszolható csatlakozás rétegszerkezete | ≥ 3 μm Ag | Tárolási hőmérséklet, min. | -40 °C |
| Tárolási hőmérséklet, max. | 70 °C | Üzemi hőmérséklet, min. | -50 °C |
| Üzemi hőmérséklet, max. | 130 °C | Hőmérsékleti tartomány, telepítés, min. | -25 °C |
| Hőmérsékleti tartomány, telepítés, max. | 130 °C | | |

Névleges adatok IEC szerint

| | | | |
|---|------------------------|---|-------------------|
| szabvány szerint tesztelve | IEC 60664-1, IEC 61984 | Névleges áram, min. pólusszám (Tu=20 °C) | 78,3 A |
| Névleges áram, maximális pólusszám (Tu=20 °C) | 67,9 A | Névleges áram, min. pólusszám (Tu=40 °C) | 70,6 A |
| Névleges áram, maximális pólusszám (Tu=40 °C) | 61,3 A | Névleges feszültség a II/2 túlfeszültség osztályhoz / szennyezés mértékéhez | 1 000 V |
| Névleges feszültség a III/2 túlfeszültség osztályhoz / szennyezés mértékéhez | 1 000 V | Névleges feszültség a III/3 túlfeszültség osztályhoz / szennyezés mértékéhez | 1 000 V |
| Névleges lökfeszültség a II/2 túlfeszültség osztályhoz / szennyezés mértékéhez | 6 kV | Névleges lökfeszültség a III/2 túlfeszültség osztályhoz / szennyezés mértékéhez | 8 kV |
| Névleges lökfeszültség a III/3 túlfeszültség osztályhoz / szennyeződés mértékéhez | 8 kV | Rövid idejű határáram ellenállás | 3 x 1s 1000 A-rel |
| Hézag, min. | 15,1 mm | Kúszóút, min. | 15,1 mm |

Csomagolás

| | | | |
|---------------|--------|---------------|--------|
| VPE hosszúság | 352 mm | VPE szélesség | 162 mm |
| VPE magasság | 105 mm | | |

BUZ 10.16IT/04/180MF3SH160 AG BK BX

Weidmüller Interface GmbH & Co. KG
Klingenbergstraße 26
D-32758 Detmold
Germany

www.weidmueller.com

Műszaki adatok

Csatlakoztatható vezetékek

| | |
|---|----------------------|
| Rögzítési tartomány, névleges csatlakozás, min. | 0,2 mm ² |
| Rögzítési tartomány, névleges csatlakozás, max. | 16 mm ² |
| Vezeték csatlakozási keresztmetszet AWG, min. | AWG 22 |
| Vezeték csatlakozási keresztmetszet AWG, max. | AWG 4 |
| Tömör, min. H05(07) V-U | 0,2 mm ² |
| Tömör, max. H05(07) V-U | 16 mm ² |
| Többes, min. H07V-R | 6 mm ² |
| Többes, max. H07V-R | 16 mm ² |
| Flexibilis, min. H05(07) V-K | 0,5 mm ² |
| Flexibilis, max. H05(07) V-K | 16 mm ² |
| műanyag galléros érvéghüvellyel, DIN 46228 pt 4, min. | 0,25 mm ² |
| műanyag galléros érvéghüvellyel, DIN 46228 pt 4, max. | 16 mm ² |
| érvéghüvellyel, DIN 46228 1. pont, min. | 0,25 mm ² |
| érvéghüvellyel, DIN 46228 pt 1, max. | 16 mm ² |
| Illesztőcsap az EN 60999 szerint a x b; ø 5.3mm (B6) | |

BUZ 10.16IT/04/180MF3SH160 AG BK BX

Weidmüller Interface GmbH & Co. KG

Klingenbergstraße 26

D-32758 Detmold

Germany

www.weidmueller.com

Műszaki adatok

| | | | |
|--------------------|------------------------------------|----------------------|-----------------------------|
| Rögzíthető vezeték | Vezetékcsatlakozás keresztmetszete | Típus | finom huzalozás |
| | érvéghüvely | névleges | 0,5 mm ² |
| | | Csupaszolási hossz | névleges 14 mm |
| | | Ajánlott érvéghüvely | H0.5/18 OR |
| Rögzíthető vezeték | Vezetékcsatlakozás keresztmetszete | Típus | finom huzalozás |
| | érvéghüvely | névleges | 1 mm ² |
| | | Csupaszolási hossz | névleges 15 mm |
| | | Ajánlott érvéghüvely | H1.0/18 GE |
| Rögzíthető vezeték | Vezetékcsatlakozás keresztmetszete | Típus | finom huzalozás |
| | érvéghüvely | névleges | 1,5 mm ² |
| | | Csupaszolási hossz | névleges 15 mm |
| | | Ajánlott érvéghüvely | H1.5/18D SW |
| | | Csupaszolási hossz | névleges 12 mm |
| | | Ajánlott érvéghüvely | H1.5/12 |
| Rögzíthető vezeték | Vezetékcsatlakozás keresztmetszete | Típus | finom huzalozás |
| | érvéghüvely | névleges | 0,75 mm ² |
| | | Csupaszolási hossz | névleges 14 mm |
| | | Ajánlott érvéghüvely | H0.75/18 W |
| Rögzíthető vezeték | Vezetékcsatlakozás keresztmetszete | Típus | finom huzalozás |
| | érvéghüvely | névleges | 2,5 mm ² |
| | | Csupaszolási hossz | névleges 14 mm |
| | | Ajánlott érvéghüvely | H2.5/19D BL |
| | | Csupaszolási hossz | névleges 12 mm |
| | | Ajánlott érvéghüvely | H2.5/12 |
| Rögzíthető vezeték | Vezetékcsatlakozás keresztmetszete | Típus | finom huzalozás |
| | érvéghüvely | névleges | 4 mm ² |
| | | Csupaszolási hossz | névleges 12 mm |
| | | Ajánlott érvéghüvely | H4.0/12 |
| | | Csupaszolási hossz | névleges 14 mm |
| | | Ajánlott érvéghüvely | H4.0/20D GR |
| Rögzíthető vezeték | Vezetékcsatlakozás keresztmetszete | Típus | finom huzalozás |
| | érvéghüvely | névleges | 6 mm ² |
| | | Csupaszolási hossz | névleges 14 mm |
| | | Ajánlott érvéghüvely | H6.0/20 SW |
| | | Csupaszolási hossz | névleges 12 mm |
| | | Ajánlott érvéghüvely | H6.0/12 |
| Rögzíthető vezeték | Vezetékcsatlakozás keresztmetszete | Típus | finom huzalozás |
| | érvéghüvely | névleges | 10 mm ² |
| | | Csupaszolási hossz | névleges 12 mm |
| | | Ajánlott érvéghüvely | H10.0/12 |
| | | Csupaszolási hossz | névleges 15 mm |
| | | Ajánlott érvéghüvely | H10.0/22 EB |
| Rögzíthető vezeték | Vezetékcsatlakozás keresztmetszete | Típus | finom huzalozás |
| | érvéghüvely | névleges | 16 mm ² |
| | | Csupaszolási hossz | névleges 12 mm |
| | | Ajánlott érvéghüvely | H16.0/12 |
| | | Csupaszolási hossz | névleges 15 mm |
| | | Ajánlott érvéghüvely | H16.0/22 GN |

Hivatkozási szöveg

Az érvéghüvelyek hosszát a terméknek és a névleges feszültségnek megfelelően kell megválasztani.

BUZ 10.16IT/04/180MF3SH160 AG BK BX

Weidmüller Interface GmbH & Co. KG
Klingenbergstraße 26
D-32758 Detmold
Germany

www.weidmueller.com

Műszaki adatok

CSA névleges adatok

| | | | |
|---|--------|---|-------|
| Névleges feszültség (B felhasználási csoport / CSA) | 600 V | Névleges feszültség (C felhasználási csoport / CSA) | 600 V |
| Névleges feszültség (D felhasználási csoport / CSA) | 600 V | Névleges áram (B felhasználási csoport / CSA) | 60 A |
| Névleges áram (C felhasználási csoport / CSA) | 60 A | Névleges áram (D felhasználási csoport / CSA) | 5 A |
| Vezeték keresztmetszet, AWG, min. | AWG 22 | Vezeték keresztmetszet, AWG, max. | AWG 4 |

UL 1059 névleges adatok

| | | | |
|---|--------|---|-------|
| Névleges feszültség (B felhasználási csoport / UL 1059) | 600 V | Névleges feszültség (C felhasználási csoport / UL 1059) | 600 V |
| Névleges feszültség (D felhasználási csoport / UL 1059) | 600 V | Névleges áram (B felhasználási csoport / UL 1059) | 60 A |
| Névleges áram (C felhasználási csoport / UL 1059) | 60 A | Névleges áram (D felhasználási csoport / UL 1059) | 5 A |
| Vezeték keresztmetszet, AWG, min. | AWG 22 | Vezeték keresztmetszet, AWG, max. | AWG 4 |

Besorolások

| | | | |
|-------------|-------------|-------------|-------------|
| ETIM 6.0 | EC002638 | ETIM 7.0 | EC002638 |
| ETIM 8.0 | EC002638 | ETIM 9.0 | EC002638 |
| ECLASS 9.0 | 27-44-03-09 | ECLASS 9,1 | 27-44-03-09 |
| ECLASS 10.0 | 27-44-03-09 | ECLASS 11.0 | 27-46-02-02 |
| ECLASS 12.0 | 27-46-02-02 | ECLASS 13.0 | 27-46-02-02 |
| ECLASS 14.0 | 27-46-02-02 | | |

Termékek környezetvédelmi megfelelése

| | |
|--------------------------|--------------------------|
| REACH SVHC | / |
| RoHS megfelelési állapot | Megfelel, kivétel nélkül |

Fontos megjegyzés

| | |
|----------------|--|
| IPC megfelelés | A termékek fejlesztése, gyártása és szállítása a nemzetközileg elismert IPC-A-610 szabvány „megengedhető” kategóriája szerint történt. A termékekkel kapcsolatos további követelményeket kérésre kiértékeljük. |
| Megjegyzések | <ul style="list-style-type: none">További változatok külön kérésreA névleges áram a névleges keresztmetszettől és a minimális pólusszámtól függ.Érvéghüvely műanyag gallérral DIN 46228/4Érvéghüvely műanyag gallér nélkül, DIN 46228/1P a rajzon = osztásA névleges adatok kizárólag magától a komponenstől függenek. A más komponensek felé érvényes hézagokat és kúszóutakat a vonatkozó alkalmazási szabvány szerint kell tervezni.For all applications with flange we recommend to fix the pin header with the help of the soldering flange or a self-tapping screw on the board.Az IEC 61984 szerint az OMNIMATE-csatlakozók megszakítási kapacitás nélküli csatlakozók (COC). A tervezett használat alatt a csatlakozók nem dughatók be vagy ki feszültség vagy terhelés alattA termék hosszú idejű tárolása 50 °C átlagos hőmérsékleten és maximum 70% páratartalommal, 36 hónap |

A létrehozás dátuma 2024. augusztus 24. 4:42:18 CEST

A katalógus állapota 17.08.2024 / A műszaki módosítások jogát fenntartjuk.

BUZ 10.16IT/04/180MF3SH160 AG BK BX**Weidmüller Interface GmbH & Co. KG**

Klingenbergstraße 26

D-32758 Detmold

Germany

www.weidmueller.com**Műszaki adatok****Letöltések**

| | |
|-----------------------------|--|
| Product Change Notification | 20220208 Visual change Temporarily different color for connectors and accessories 20220208 Visuelle Änderung Vorübergehend anderer Farbton für Steckverbinder und Zubehör |
| Katalógusok | Catalogues in PDF-format |

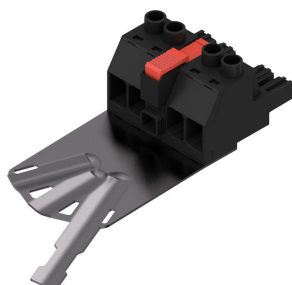
BUZ 10.16IT/04/180MF3SH160 AG BK BX

Weidmüller Interface GmbH & Co. KG
Klingenbergstraße 26
D-32758 Detmold
Germany

www.weidmueller.com

Rajzok

Product image



Graph



Graph

